



สำนักงาน กปร.

Bathroom
Design

i-spa

หน่วยงานดีเด่นของชาติ
ประจำปีพุทธศักราช ๒๕๕๒

การบริหารธุรกิจตามแนวทาง
ปรัชญาเศรษฐกิจพอเพียง

เศรษฐกิจพอเพียง

ทำอย่างไรให้รู้จักพอเพียง.....

"คนเราถ้าพอใจในความต้องการ ก็มีความโลภน้อย เมื่อมีความโลภน้อยก็เบียดเบียนคนอื่นน้อย ถ้าทุกประเทศมีความคิดอันนี้ไม่ใช่เศรษฐกิจ มีความคิดว่าทำอะไรต้องพอเพียง หมายความว่า พอประมาณ ไม่สุดโต่งไม่โลภอย่างมากคนเราก็อยู่เป็นสุข"

พระราชดำรัส พระบาทสมเด็จพระเจ้าอยู่หัว





• การบริหารธุรกิจแบบพุทธ

1. ผลิตให้มาก อธิปไตย 4 (Efficiency)
2. ใช้แต่พอดี สันโดษ (Sufficiency)
3. เหลือช่วยผู้อื่น สังคหวัตถุ 4 (Social Responsibility)

"ธรรมาภิบาล" (Good Governance) หมายถึง การบริหารจัดการบ้านเมือง สังคม องค์กร สถาบัน หรือธุรกิจด้วยความซื่อสัตย์สุจริต (Honesty) ความเปิดเผย โปร่งใส (Transparent) ความรับผิดชอบที่ตรวจสอบได้ (Accountability) ความยุติธรรม (Fairness) ความมีคุณภาพ ประสิทธิภาพ (Quality and Efficiency) และการมีมาตรฐาน คุณธรรม จริยธรรม เป็นการทำไป (General Ethical and Moral Standard)

ธรรมาภิบาลในธุรกิจ - บรรษัทภิบาล (Corporate Governance) คือการกำกับกิจการที่ดีซึ่งถือเป็นหลักเบื้องต้นที่มุ่งสร้างให้องค์กรมีความ **"ดี"** อันเป็นรากฐานแห่งความยั่งยืนของกิจการ นอกเหนือจากการบริหารกิจการ เพื่อให้องค์กรมีความ **"เก่ง"** และนำไปสู่การเจริญเติบโตของกิจการ

• หลักและแนวทางปฏิบัติของบริษัทธรรมาภิบาล

1. หลักการดำเนินธุรกิจ
 - 1.1 การกำหนดกลยุทธ์ และทิศทางธุรกิจ
 - 1.2 การบริหารความเสี่ยง
 - 1.3 การควบคุมภายใน
 - 1.4 การติดตามและประเมินผลการปฏิบัติงาน
 - 1.5 การปฏิบัติตามกฎหมายและระเบียบที่เกี่ยวข้อง
2. ความขัดแย้งทางผลประโยชน์ และการรักษาข้อมูลอันเป็นความลับต่อกิจการ
 - 2.1 ความขัดแย้งทางผลประโยชน์
 - 2.2 การให้และรับสินบนของขวัญ และการเลี้ยรับรองทางธุรกิจ
 - 2.3 การรักษาข้อมูลอันเป็นความลับของกิจการ
3. การปฏิบัติต่อผู้มีส่วนได้ส่วนเสีย ตลอดจนบุคคลในสังคม
 - 3.1 นโยบายการปฏิบัติต่อผู้ถือหุ้น
 - 3.2 นโยบายการปฏิบัติต่อพนักงาน
 - 3.3 นโยบายการปฏิบัติต่อลูกค้า
 - 3.4 นโยบายการปฏิบัติต่อลูกค้า หรือเจ้าหน้าที่
 - 3.5 นโยบายและการปฏิบัติต่อคู่แข่งทางการค้า
 - 3.6 นโยบายและการปฏิบัติด้านความปลอดภัย อาชีวอนามัยและสิ่งแวดล้อม
 - 3.7 นโยบายและการปฏิบัติด้านความรับผิดชอบต่อสังคมและส่วนรวม

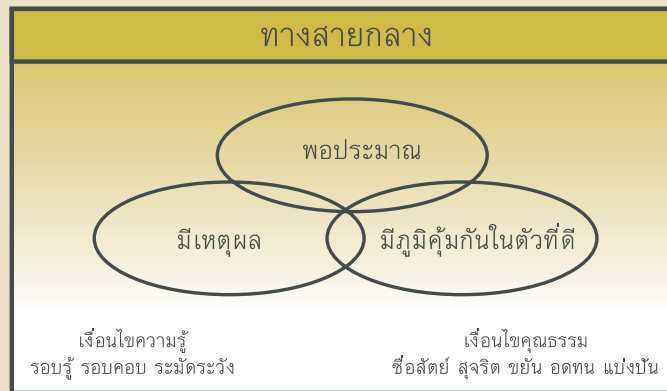


• ประโยชน์ของธรรมาภิบาล กับการกำกับดูแลกิจการที่ดี

1. เพิ่มความน่าเชื่อถือของกิจการ
2. สามารถเข้าถึงผู้ร่วมลงทุน และระดมเงินทุนได้ง่าย
3. มีพนักงานที่ดีมีความสามารถ และรักองค์กร
4. เพิ่มขีดความสามารถทางการตลาด
5. การยอมรับของสังคมในการดำเนินกิจการ
6. เพิ่มภูมิคุ้มกันให้แก่กิจการ
7. เพิ่มโอกาสในการสร้างผลกำไร และเจริญเติบโตอย่างยั่งยืน

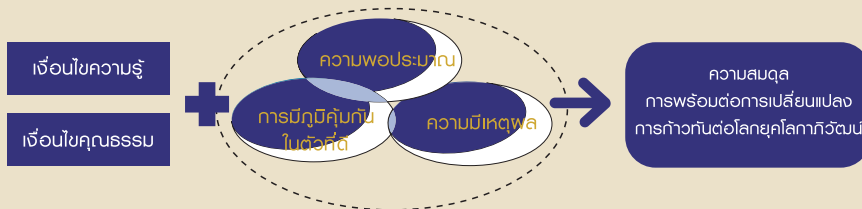


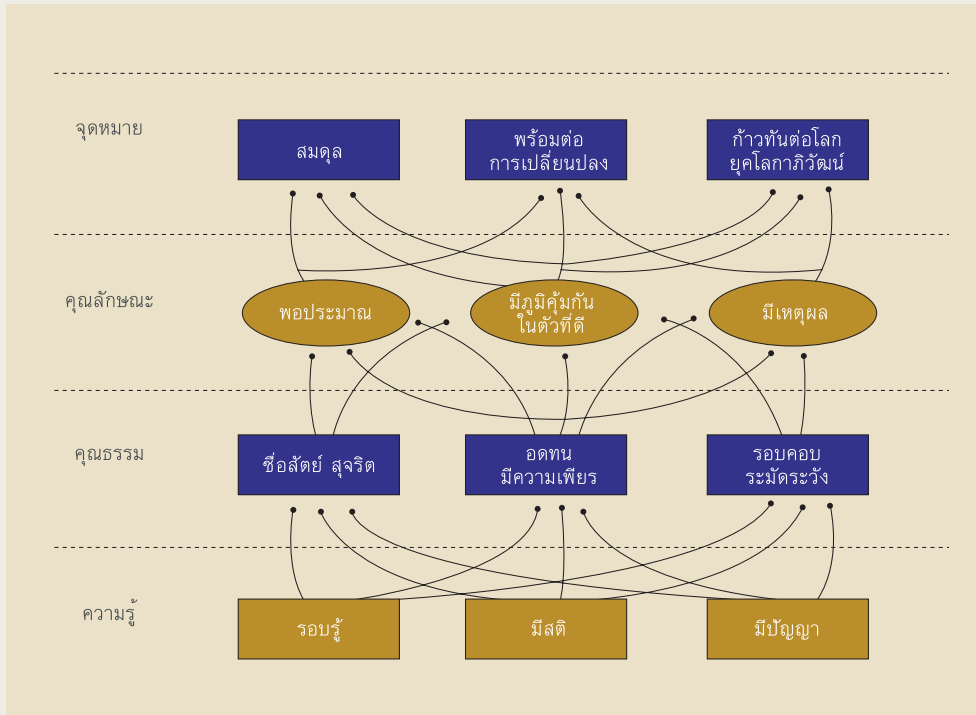
สรุปปรัชญาเศรษฐกิจพอเพียง



ชีวิต / เศรษฐกิจ / สังคม
สมดุล / มั่นคง / ยั่งยืน

ทางสายกลาง





ที่มา : ดร.อาชว์ เตาลานนท์ ประธานคณะกรรมการขับเคลื่อนเศรษฐกิจพอเพียงเอกชน

หลักปรัชญาเศรษฐกิจพอเพียงทางธุรกิจ



• หลักการดำเนินธุรกิจและทำกำไรโดยไม่เอาर्डเอาเปรียบผู้อื่น

ความพอประมาณ : การดำเนินธุรกิจแสวงหากำไรที่พอเพียง ไม่เบียดเบียนเอาर्डเอาเปรียบผู้อื่น

ความมีเหตุผล : การบริหารความสัมพันธ์ต่อผู้มีส่วนเกี่ยวข้องทั้งทางตรงและทางอ้อม ซึ่งเป็นการเติบโตอย่างยั่งยืน (Sustainable Growth)

การสร้างภูมิคุ้มกัน : ระบบภูมิคุ้มกันตามปรัชญาของเศรษฐกิจพอเพียง คือ เครื่องมือการสร้างภูมิคุ้มกันด้านความช่วยเหลือผู้อื่น

วิสัยทัศน์ของบริษัท บารูม ดีไซน์ จำกัด

1. บริษัทฯ **ยึดหลักปรัชญาเศรษฐกิจพอเพียงเพื่อดำเนินกิจการอย่างยั่งยืน**
2. บริษัทฯ **ใช้หลักการธรรมาภิบาลในการบริหารงาน** โดยการปรับปรุงอย่างต่อเนื่อง เพื่อเพิ่มคุณค่าต่อผู้บริโภค, พนักงาน, สังคมและสิ่งแวดล้อม
3. บริษัทฯ **มุ่งมั่นที่จะเป็นผู้นำด้านนวัตกรรมสินค้าในท้องถิ่น 1 ใน 5 ของโลก** โดยเน้นการดีไซน์ เทคโนโลยีและรูปแบบการใช้งาน

ด้านที่ 1 : ความพอประมาณ

1. มุ่งดำเนินธุรกิจที่ตนเองชำนาญ ไม่ดำเนินธุรกิจด้านที่ตนเองไม่มีความเชี่ยวชาญ หรือไม่มีประสบการณ์
2. การขยายกิจการ กระทำอย่างพอเพียงโดยนำเงินจากกำไรสะสม และเงินกู้ในประเทศบางส่วน
3. การบริหารสัดส่วนหนี้สินของบริษัทฯ ไม่เกินเงินทุน (Debt / Equity Ratio ไม่เกิน 1)
4. การบริหาร Cash Flow กระแสเงินสดรับให้มากกว่ากระแสเงินสดจ่าย
5. มีการจัดการทางการเงินอย่างถูกต้อง
6. บริหาร stock สินค้าคงคลังให้น้อยที่สุด และหมุนเวียนเร็วที่สุด
7. บริหาร Payment Period ของการรับเงิน ให้เร็วกว่าการชำระเงิน



การ RECYCLE

การนำทรัพยากรมาใช้ประโยชน์จากการรีไซเคิล

1. การนำน้ำใช้ในการทดลองอ่างนํ้าวนเพื่อ Recycle ใช้โดยไม่เสียเปล่า
2. การนำเศษอะคริลิกหลังการผลิตมาใช้ให้เกิดประโยชน์
 - 2.1 การจัดทำกล่องบริจาคให้มูลนิธิต่างๆ
 - 2.2 การจัดทำกล่องบริจาคเพื่อใส่หนังสือ และเสื้อผ้าที่ไม่ใช้แล้ว
 - 2.3 จัดทำตู้วางรองเท้า
 - 2.4 จัดทำตู้ใส่ VCD
 - 2.5 การจัดทำชั้นวางเอกสาร
 - 2.6 จัดทำเข็มกลัดติดเสื้อ (ใช้ในงานจัดแสดงสินค้าของบริษัทฯ)
 - 2.7 จัดทำป้ายต่างๆ เช่น ป้ายชื่อ, ป้ายวางราคา, ป้ายวางแคตตาล็อก และป้ายชี้บ่งต่างๆ เป็นต้น



สำนักงาน กปร.

ด้านที่ 2 : ความมีเหตุผล

- คำนึงถึงผู้มีส่วนเกี่ยวข้อง และผู้มีส่วนได้ส่วนเสีย (Stakeholder) ทุกส่วน อย่างเป็นธรรม
- การพิจารณาที่จะดำเนินงานใดๆ ด้วยความถี่ถ้วนรอบคอบ ไม่ย่อท้อ ไร้อคติ คำนึงถึงเหตุและปัจจัยแวดล้อมทั้งหมด เพื่อให้การดำเนินงานเป็นไปอย่างถูกต้อง โดยก่อให้เกิดประโยชน์ และความสุขตามมา

ด้านการใส่ใจต่อลูกค้าหรือผู้บริโภค

1. ด้านการควบคุมคุณภาพสินค้า โดยการนำมาตรฐานการรับรองคุณภาพสินค้าทั้งในและต่างประเทศ เข้ามาควบคุมกระบวนการผลิตอย่างเป็นระบบและมีมาตรฐาน เช่น
 - การควบคุมคุณภาพวัตถุดิบ (Raw Material Quality Control)
 - การควบคุมคุณภาพในกระบวนการตรวจสอบ (In-Process Quality Control)
 - การทดสอบและตรวจสอบคุณภาพขั้นสุดท้าย (Final Goods Quality Control)



• **ด้านลูกค้า** : บริษัทฯ มีมาตรฐานรับรองในด้านคุณภาพ ได้แก่

1. มาตรฐานอุตสาหกรรม (มอก.)
2. ISO : 2000 With Design
3. มาตรฐานรับรองยุโรป CE



2066-2544

ตัวอย่างสัญลักษณ์ : การรับรองมาตรฐาน มอก.



ตัวอย่างสัญลักษณ์ : มาตรฐานรับรอง ISO



ตัวอย่างสัญลักษณ์ : มาตรฐานรับรองยุโรป CE

กระบวนการผลิตที่ได้มาตรฐานโลก

จากการรับรองมาตรฐานคุณภาพสินค้าทั้งในและต่างประเทศนั้น จึงทำให้กระบวนการผลิตสินค้าเป็นกระบวนการผลิตที่ล้วนแล้วแต่มีมาตรฐานรับรองแล้วทั้งสิ้น ดังมาตรฐานการรับรองด้านต่างๆ ดังนี้

- การรับรองมาตรฐาน มอก. 2141-2546 (มาตรฐานผลิตภัณฑ์อุตสาหกรรม) **สำหรับอ่างอาบน้ำ**
- การรับรองมาตรฐาน มอก. 2066-2544 (มาตรฐานผลิตภัณฑ์อุตสาหกรรม) **สำหรับฝักบัว**
- การรับรองมาตรฐาน มอก. 2067-2544 (มาตรฐานผลิตภัณฑ์อุตสาหกรรม) **สำหรับก๊อกน้ำและฝักบัว**
- มาตรฐานรับรองยุโรป (CE) **สำหรับผลิตภัณฑ์อ่างอาบน้ำน I-SPA ทุกรุ่น**
- การรับรองมาตรฐานสินค้าสากล โดยระบบ ISO 9001 : 2000 With Design



มาตรฐานรับรองยุโรป CE

2. การบริการก่อนการขาย

- การให้บริการแนะนำหน้างาน
- การวางระบบไฟฟ้าและประปาให้กับลูกค้าก่อนการติดตั้ง
- การบริการออกแบบห้องน้ำสำหรับลูกค้างานโครงการ



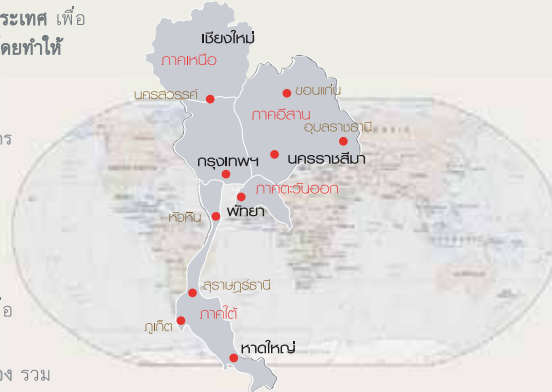
3. การบริการหลังการขาย

- การบริการซ่อมบำรุง โดยไม่คิดค่าบริการ และอะไหล่ (ในระยะรับประกันสินค้า)
- การให้การบริการตรวจเช็ค 6 เดือน ในระยะเวลา 3 ปี ฟรี โดยไม่คิดค่าใช้จ่ายใดๆ
- บริการสำหรับลูกค้าที่ซื้ออ่างน้ำวน
- ตรวจเช็คพร้อมทำความสะอาดอ่างน้ำวน
- กรณีพบสินค้ามีปัญหาเร่งดำเนินการแก้ไข หรือดำเนินการส่งเรื่องให้แผนกซ่อม

ศูนย์บริการ 11 แห่งทั่วประเทศไทย

บริษัทฯ มีนโยบายเพิ่มศูนย์บริการทั้งหมด 11 แห่งทั่วประเทศ เพื่อรองรับลูกค้าที่เพิ่มมากขึ้น และสามารถให้บริการลูกค้าได้โดยทำให้เกิดความรวดเร็ว และเพิ่มความมั่นใจให้กับลูกค้าได้เป็นอย่างดี

- ศูนย์บริการเชียงใหม่
- ศูนย์บริการอุบลราชธานี
- ศูนย์บริการขอนแก่น
- ศูนย์บริการหัวหิน
- ศูนย์บริการหาดใหญ่
- ศูนย์บริการพิษณุโลก
- ศูนย์บริการกรุงเทพมหานคร
- ศูนย์บริการพญา
- ศูนย์บริการนครราชสีมา
- ศูนย์บริการสุราษฎร์ธานี
- ศูนย์บริการภูเก็ต



- การวัดผล และติดตามผลความพึงพอใจหลังรับบริการ เพื่อความมั่นใจว่าลูกค้าได้รับสินค้าและบริการเรียบร้อย
- การรับแจ้งเรื่องร้องเรียน และดำเนินการแก้ไขข้อบกพร่อง รวมถึงข้อสงสัย หรือความเข้าใจผิดที่อาจจะเกิดขึ้นให้กับลูกค้า

4. การรับประกันสินค้า บริษัทฯ มีนโยบายการรับประกันสินค้านานกว่าคู่แข่งทุกรายการ

	สินค้าของ บ.บารูมา รับประกัน	สินค้าในตลาด รับประกัน
การรับประกันสินค้า อ่างอาบน้ำ อะคริลิก	ระยะเวลา 5 ปี	1-3 ปี
การรับประกัน Pump และ Blower	ระยะเวลา 5 ปี	1 ปี
การรับประกัน ระบบควบคุม i-SPA	ระยะเวลา 3 ปี	- ปี
การรับประกันระบบอิเล็กทรอนิกส์	ระยะเวลา 3 ปี	1 ปี
การรับประกันสินค้า ตู้อาบน้ำ	ระยะเวลา 7 ปี	5 ปี
การรับประกันเซรามิกฆ่าเชื้อของก๊อกน้ำ	ตลอดอายุการใช้งาน	5 ปี

5. ศูนย์รับแจ้งการบริการตลอด 24 ชั่วโมง

6. ทดลองใช้อ่างอาบน้ำฟรีก่อนซื้อ



ด้านพนักงาน



การจัดการทางทรัพยากรมนุษย์อย่างเป็นธรรม การจ่ายค่าตอบแทนที่สูงกว่าทั่วไป โดยบริษัทฯ ได้เข้าร่วมกับสมาคมการจัดการงานบุคคลแห่งประเทศไทย รวมถึงนโยบาย การจ่ายอัตราค่าจ้างสูงกว่ามาตรฐาน และมีการจ่ายโบนัสทุกปี

ผลตอบแทนอื่นๆ

- ทุนการศึกษาต่อของพนักงาน
- โบนัส
- ประกันอุบัติเหตุหมู่
- ทำงานล่วงเวลาสามารถเบิกอาหารได้
- งานกีฬาประจำปี
- หมวกนิรภัย
- งานรื่นเริงปีใหม่

สวัสดิการพิเศษ

- ทุนการศึกษานูตรของพนักงาน ตั้งแต่ระดับอนุบาลปริญญาตรี
- สวัสดิการในการช่วยเหลือการรักษาพยาบาล จากการประกันอุบัติเหตุ บริษัทพินันซ์ ประกันภัย จำกัด
- ห้องปฐมพยาบาล
- ตรวจสอบสุขภาพประจำปี ทุกๆปีให้กับพนักงาน
- อุปกรณ์คุ้มครองความปลอดภัยส่วนบุคคล
- จัดอบรมให้พนักงานได้เรียนรู้ และพัฒนาตนเองอยู่เป็นประจำ
- การรับรู้ และพิจารณาความคิดเห็นของพนักงาน
- สวัสดิการเลี้ยงข้าวพนักงานทุกคนในมือกลางวัน รวมถึง น้ำพริก และผักสดฟรี



- สวัสดิการให้พนักงานหยุดงานในวันเกิดได้ 1 วัน ของทุกๆปี
- มีของขวัญวันเกิดให้กับพนักงาน (เงินสด 1,000 บาท, 500 บาท หรือ บัตรชมภาพยนตร์ 2 ใบ)
- บริษัทฯ ได้จัดอุปกรณ์กีฬาไว้ เพื่อให้พนักงานเล่นในช่วงพักกลางวันเพื่อผ่อนคลาย
- ให้งบประมาณสนับสนุนในการจัดการแข่งขันกีฬา เพื่อต่อต้านยาเสพติดให้กับพนักงานของบริษัทฯ
- จัดตั้งชมรมให้กับพนักงาน เช่น ชมรมเพื่อสุขภาพ, ชมรมทำอาหาร, ชมรมกีฬา เป็นต้น



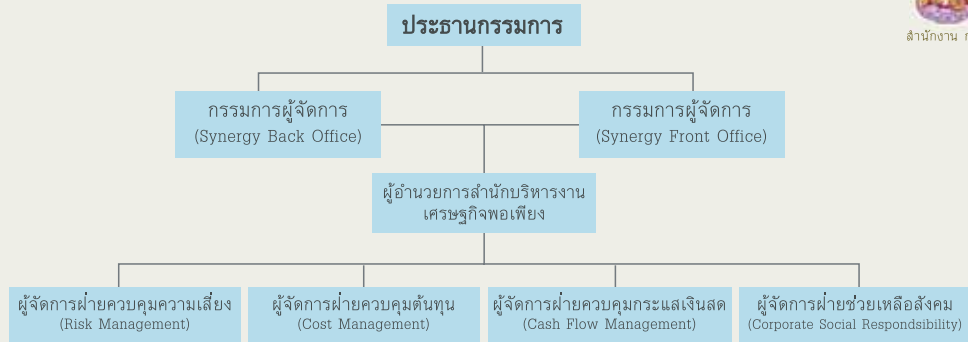


■ ผลงานด้านเศรษฐกิจพอเพียงของบริษัทที่ช่วยลดค่าใช้จ่ายให้กับพนักงาน

1. สนับสนุนให้พนักงานทำบัญชีรายรับ-รายจ่ายครัวเรือน
2. สนับสนุนกิจกรรมลดค่าใช้จ่ายดังนี้
 - 2.1 กลุ่มทำนาข้าวชีวภาพ เพื่อนำผลผลิตที่ได้มาผลิตเป็นข้าวสารและนำมาหุงเลี้ยงพนักงานในตอนกลางวัน
 - 2.2 กลุ่มเลี้ยงปลาเบญจพรรณในบ่อน้ำโรงงาน เป็นปลาตะเพียน ปลาสร้อย และปลาบึก เป็นต้น
 - 2.3 กลุ่มทำน้ายาเอนกประสงค์ เพื่อช่วยลดการซื้อน้ายาในการซักผ้า และน้ายาล้างจานในครอบครัวของพนักงานโดยจำหน่ายในราคาต้นทุน
 - 2.4 กลุ่มปลูกผักสวนครัวไร้สารพิษ ในแปลงที่ดินหลังโรงงาน และในอ่างอาบน้ำที่ชำรุดเป็นการปลูกเพื่อให้พนักงานซื้อในราคาที่ถูกลงซึ่งเป็นผักที่ปลอดสารพิษ
 - 2.5 กลุ่มทำเครื่องต้มสมุนไพรเพื่อลดค่าใช้จ่ายพนักงานเพราะเนื่องจากในแต่ละวันพนักงานมีการใช้จ่ายเพื่อซื้อน้ำหวานมาก จึงทำเครื่องต้มสมุนไพรราคาถูกขึ้นในราคาแก้วละ 2 บาท กระติกละ 5 บาท



โครงสร้างองค์กรที่มีการจัดตั้งสำนักงานบริหารงาน
เศรษฐกิจพอเพียงขึ้นมาเพื่อช่วยบริหารองค์กรอย่างชัดเจน



ด้านการใส่ใจต่อคู่ค้า (Supplier)

- บริษัทฯ ได้ให้ความสนใจ และใส่ใจต่อคู่ค้า (Supplier) โดยขอยึดหลักดังนี้
1. บริษัทฯ มีความซื่อสัตย์สุจริตในการติดต่อธุรกิจกับผู้อื่น ยึดถือในกฎข้อตกลงกฎหมาย และกฎข้อบังคับของภาครัฐในเรื่องของการฉ้อโกง ให้สินบน และยังคงรวมถึงการหลีกเลี่ยงลักษณะการกระทำที่ไปสู่อะไรก็ตามที่ขัดแย้งทางผลประโยชน์
 2. การร่วมพัฒนา New Product ใหม่กับ supplier
 3. การทำข้อตกลงระหว่างบริษัท บารูมา และบริษัทฯ คู่ค้า โดยจัดทำสัญญาที่มีลายลักษณ์อักษร



ร้านตัวแทนจำหน่ายของ บริษัท บารูมา ดีไซน์ จำกัด

ด้านการใส่ใจต่อร้านค้าตัวแทนจำหน่าย

1. บริการออกแบบพื้นที่ขายและโชว์สินค้า
2. บริการติดตั้งและโชว์สินค้าฟรี
3. การให้ Rebate เมื่อร้านทำยอดได้ถึงเป้าที่กำหนด
4. การจัดโปรแกรมท่องเที่ยวทั้งในประเทศ และต่างประเทศ เมื่อทำยอดถึงเป้าที่กำหนด
5. ร่วมจัดทำป้ายโฆษณาร่วมกับร้านค้า
6. การร่วม Co-Promotion กับทางร้านอย่างต่อเนื่อง



ร้านตัวแทนจำหน่ายของ บริษัท บารูมา ดีไซน์ จำกัด

▪ โครงการด้านสังคม และสิ่งแวดล้อมที่ชัดเจนและต่อเนื่อง CSR (Corporate Social Responsibility)

1. ด้านชุมชน

1.1 การจัดทำโครงการ "สร้างสายใยรักบ้านเด็กอ่อน รังสิต" โดยการจัดให้พนักงานทุกคนออกไปปฏิบัติหน้าที่ ทำความดีรับใช้สังคมโดยไม่รับสิ่งตอบแทนใดๆ ทุกๆวันพุธ



1.2 การจัดทำโครงการ "อาสาพำน้องเที่ยว" โดยการจัดให้พนักงานกับเจ้าหน้าที่ของสถานสงเคราะห์บ้านเด็กอ่อนรังสิต พาเด็กๆ ไปเที่ยวตามสถานที่ต่างๆ เช่น สวนสัตว์เขาหิน เพื่อเปิดโลกทัศน์ให้กับเด็กในสถานสงเคราะห์



1.3 การจัดทำโครงการ "ปันน้ำใจแด่ผู้สูงวัย" เป็นกิจกรรมที่เริ่มจัดให้กับบ้านพักคนชรา (รังสิต) ซึ่งโดยส่วนใหญ่คุณตาและคุณยายที่อยู่บ้านพักคนชรา อายุมากและเริ่มมองไม่เห็น จึงอาสานำแว่นสายตามาวัด เพื่อตัดแว่นและปรับภูมิทัศน์ให้น่าอยู่จึงนำต้นไม้หลากหลายชนิด รวมถึงการจัดสวนที่สวยงามเพื่อเพิ่มความน่าอยู่มากยิ่งขึ้น



1.4 การติดตั้งเครื่องทำน้ำอุ่นให้กับบ้านพักคนชรา (รังสิต) ทั้งบ้านพักคุณตาและบ้านพักคุณยาย

1.5 การมอบเสื้อกันหนาวให้กับบ้านพักคนชรา(รังสิต) และมอบผ้าอ้อมสำเร็จรูปให้กับคุณตาและคุณยายที่ป่วยซึ่งไม่สามารถช่วยเหลือตนเองได้



1.6 การรับสมัครพนักงานในระแวกชุมชนใกล้เคียง

1.7 การมอบทุนการศึกษาให้แก่สถานศึกษาในชุมชนใกล้เคียง

1.8 ป้องกันมลพิษ และการสร้างความร่มรื่นภายในโรงงาน



2. ด้านการศึกษา



1. การจัดทำโครงการ "ปันข้าวสารแด่น้องชาวเขา" โดยจัดให้พนักงานทุกคนรู้จักเสียสละ และมีจิตใจที่เอื้อเฟื้อเผื่อแผ่แก่คนที่อยู่ในท้องถิ่นทุรกันดาร โดยให้พนักงานมีส่วนร่วมในการร่วมบริจาคเงินเพียงเดือนละ 25 บาท และบริษัทฯ จะสมทบเงินบริจาคเพิ่มอีก 1 เท่าของทุกบาทที่บริจาคเพียงแค่เสียสละค่าขนม ค่าน้ำ ค่าอื่นๆ ซึ่งเป็นการนำเงินที่ร่วมบริจคนำไปซื้อข้าวสารให้แก่เด็กๆ ที่กำลังศึกษาอยู่ในถิ่นทุรกันดาร



ทีมงานบารูม ดีไซน์ และผู้บริหารกำลังเดินสายไปช่วยงานก่อสร้างโรงเรียน



ภาพรอยยิ้มแห่งความประทับใจของเด็กๆ ที่เห็นโรงเรียนใหม่ของเขา



กิจกรรมงานเลี้ยงก๋วยเตี๋ยวให้แก่เด็กบนดอย และชาวบ้าน



ภาพการสอนหนังสือให้กับเด็กๆ ร่วมกับครูบนดอย

2. ด้านการศึกษา



ผู้บริหารบริษัท บารูม ดีไซน์ และพนักงานเข้าร่วมเป็นคณะกรรมการของ "โครงการพระเมตตาสมเด็จพระย่า" ทำงานในด้านทุนการศึกษาของนักเรียนชาวเขาใน 9 จังหวัดทางภาคเหนือ และนักเรียนในเขต 3 จังหวัดภาคใต้ (จังหวัดยะลา, นราธิวาส, ปัตตานี)



การร่วมเป็นคณะกรรมการ "รางวัลครูเจ้าฟ้ากรมหลวงนราธิวาสราชนครินทร์"



การปฐมนิเทศและมอบเข็มพระราชทาน แก่นักศึกษาทุน "โครงการพระเมตตาสมเด็จพระย่า"

■ วิทยากรร่วมเผยแพร่หลักปรัชญาเศรษฐกิจพอเพียงกับการดำเนินธุรกิจ



เป็นวิทยากรบรรยายในหัวข้อ "การนำหลักปรัชญาเศรษฐกิจพอเพียงมาประยุกต์ใช้กับองค์กร" ให้กับสถานศึกษา หน่วยงานของภาครัฐ ภาคเอกชน และมหาวิทยาลัยสงฆ์ต่างๆ

3. ด้านอาชีพ



ด้านการสร้างอาชีพอย่างยั่งยืน

1. การจัดทำ "โครงการสานฝันเด็กด้อยโอกาส" โดยวัตถุประสงค์ของโครงการนี้ต้องการช่วยเหลือและแก้ไขเยียวยาปัญหาของสังคม เนื่องจากจำนวนเด็กกำพร้าที่มีจำนวนเพิ่มมากขึ้น ซึ่งหน่วยงานรัฐบาลเองอาจดูแลไม่ทั่วถึง ดังนั้นเพื่อเป็นการช่วยเหลือสังคมอีกทางหนึ่ง บริษัท บารูม ดีไซน์ จึงจัดทำโครงการนี้เพื่อพิจารณาให้โอกาสเด็กกำพร้าที่ด้อยโอกาส ได้ร่วมงานกับบริษัทฯ เป็นลำดับแรก
2. การจัดตั้ง "โครงการธนาคารข้าว" 4 หมู่บ้าน อ.อุ้มผาง จ.ตาก วัตถุประสงค์เพื่อแก้ไขปัญหาในด้านข้าวไม่เพียงพอต่อการบริโภค เนื่องจากเกิดปัญหาฝนแล้งทำให้ได้ผลผลิตน้อย ซึ่งแนวทางในการปฏิบัตินั้นเป็นลักษณะการจัดตั้งกลุ่มเพื่อใช้สำหรับการบริโภคอย่างเพียงพอตลอดทั้งปี
3. การจัด "โครงการกองทุนหมุนเวียน" กลุ่มพริกแห้ง หมู่บ้านกรูโบ จ.ตาก วัตถุประสงค์เพื่อแก้ปัญหาคาความยากจนของประชาชนในท้องถิ่น ซึ่งเป็นกิจกรรมที่เกี่ยวข้องกับอาชีพหลักที่ประชาชนประกอบอาชีพอยู่ คือ การทำไร่พริก โดยปกติจะจำหน่ายเมื่อเหลือจากที่เก็บไว้บริโภคตลอดทั้งปี



สร้างตลาดชุมชนซบผุด อ.วิเชียรบุรี จ.เพชรบูรณ์ และการปรับปรุงทัศนียภาพของห้องน้ำ



การส่งเสริมด้านอาชีพอย่างยั่งยืนในชุมชน



ส่งเสริมด้านอาชีพอย่างยั่งยืน ด้วยการทำเกษตรกรรมชีวภาพ



การส่งเสริมอาชีพให้กับคนพิการ โดยรับเข้าทำงานในตำแหน่งหน้าที่ที่มีความสามารถเหมาะสม

ส่งเสริมการทอผ้าของกลุ่มชาวเขาเผ่ากะเหรี่ยง อ.อุ้มผาง จ.ตาก

4. ด้านสาธารณสุข



การร่วมทำงานกับโครงการทันตกรรมเคลื่อนที่ พอ.สว. เพื่อประชาชนผู้ด้อยโอกาสในถิ่นทุรกันดาร



การแจกเวชภัณฑ์ยารักษาโรค แก่ชาวบ้านในถิ่นทุรกันดารอย่างต่อเนื่องและนำเจ้าหน้าที่สาธารณสุข
เข้าไปรักษาชาวบ้านในถิ่นทุรกันดาร ณ หมู่บ้านคิลิตีล่าง อ.ทองผาภูมิ จ.กาญจนบุรี

4. ด้านศาสนา



ด้านการเผยแพร่ธรรม และทำนุบำรุงศาสนา

1. โครงการรณรงค์ให้พนักงานถือศีล 5 โดยรณรงค์และส่งเสริมให้พนักงานทุกคนมีความประพฤติอยู่ในศีลธรรม โดยมีการแทรกกิจกรรมเสริมคุณธรรมในรูปแบบโครงการต่างๆ โดยให้พนักงานมีส่วนร่วม เช่น แบบฟอร์มคำร้องขอกู้เงิน หรือสวัสดิการต่างๆ ของบริษัทฯ
2. จัดทำซีดีธรรมะแจกผู้สนใจทั่วไป
3. การจัดทำปฏิทินรายปี และ ส.ค.ส. ในวันขึ้นปีใหม่ เพื่อเผยแพร่ธรรมะและหลักธรรมคำสอน
4. ภาพวาดพระอาจารย์พุทธทาส และภาพวาดพระอาจารย์ปัญญา จัดทำขึ้นเพื่อพิมพ์ถวาย และแจกให้พุทธศาสนิกชนบูชา
5. การสร้างวัดอุสสถาน อาทิ การสร้างสำนักสงฆ์, ศาลาวัด, เมรุ ภาคใต้อย่างต่อเนื่อง
6. การร่วมกิจกรรมเผยแพร่ธรรมะ โดยบริษัทบารุมาฯ ร่วมสนับสนุนการจัดคอนเสิร์ตเปิดดวงตาโดยสืบสานปณิธานพุทธทาส 100 ปี ชาตกาล ซึ่งชาวบารุมาฯ ได้ร่วมแรงร่วมใจช่วยกันจัดกิจกรรมจนบรรลุวัตถุประสงค์
7. การนิมนต์พระเพื่อเทศนาธรรมให้กับพนักงาน



ภาพวาดพระอาจารย์พุทธทาสและพระอาจารย์ปัญญาที่พนักงานวาดและพิมพ์เผยแพร่



โครงการรณรงค์ถือศีล 5



โครงการปฏิบัติธรรมของพนักงาน ทุกวันศุกร์ เสาร์ และอาทิตย์



สำนักสงฆ์ธรรมะเบญจจะ



ศาลาการเปรียญวัดซัดฆุด



เมรุวัดซัดฆุด



ภาพกิจกรรมสนับสนุนงานคอนเสิร์ตเปิดดวงตา สืบสานปณิธานพุทธทาส 100 ปี ชาตกาล



การเทศนาธรรมให้กับพนักงาน



ศาลาธรรมะสังเวช อ.วิเชียรบุรี จ.เพชรบูรณ์

4. ด้านสิ่งแวดล้อม

ผู้บริหารของบริษัท บารูม ดีไซน์ เข้าร่วมเป็นคณะกรรมการของมูลนิธิสืบนาคะเสถียร ทำงานในด้านอนุรักษ์ผืนป่าและสัตว์ป่าในประเทศไทย ที่ปรึกษาของมูลนิธิสืบนาคะเสถียรโดยวางแผนงานการสนับสนุนในเรื่องต่างๆ อาทิ

- การประชาสัมพันธ์ข้อมูลของมูลนิธิสืบนาคะเสถียร ตามสื่อต่างๆ รวมถึงการประชาสัมพันธ์ตามสถานที่ต่างๆ ของรัฐและเอกชน
- การออกแบบ souvenir และการออกแบบสื่อสิ่งพิมพ์ต่างๆ ของมูลนิธิฯ
- การติดต่อประสานงานเพื่อจัดทำ booth ตามสถานที่ที่ขอพื้นที่ทำการประชาสัมพันธ์มูลนิธิฯ
- การจัดทำ "สาส์นสืบ" เพื่อสืบทอดเจตนารมณ์ โดยการจัดพิมพ์เผยแพร่ และเริ่มทำการเปิดรับสมัครสมาชิก
- การสนับสนุนอุปกรณ์ในการปฏิบัติหน้าที่ของชาวชุมชนในผืนป่า



ร่วมเป็นคณะกรรมการมูลนิธิสืบนาคะเสถียร



การติดต่อประสานงานเพื่อจัดทำ booth ตามงานแสดงสินค้า เพื่อทำการประชาสัมพันธ์งานของมูลนิธิสืบนาคะเสถียร



การสนับสนุนอุปกรณ์ในการปฏิบัติหน้าที่ของชาวชุมชนในผืนป่าเขตตะวันตก

ผลงานการจับกุมผู้ล่าสัตว์ ในเขตป่าสงวนของเจ้าหน้าที่ร่วมกับชาวบ้านในเขตรักษาพันธุ์สัตว์ป่าทุ่งใหญ่นเรศวร

5. ด้านสังคม



- การจัดกิจกรรมช่วยเหลือสังคม อาทิ การจัดกิจกรรมตามวันสำคัญต่างๆ เช่น กิจกรรมวันลอยกระทง, กิจกรรมวันเด็ก กิจกรรมวันขึ้นปีใหม่ และการบริจาคเครื่องอุปโภคบริโภคให้กับชาวบ้านและชาวเขาในถิ่นทุรกันดาร เป็นต้น
- โครงการรณรงค์ให้พนักงาน ลด ละ เลิก บุหรี่และยาเสพติด
- โครงการรณรงค์ให้พนักงานบริจาคโลหิตและบริจาคอวัยวะ
- แบ่งปันของอุปโภคบริโภคให้ชุมชนในหมู่บ้าน และเด็กบนดอยกับตุ๊กตาตัวน้อย
- การแบ่งปันความอบอุ่นให้ชาวไทยภูเขา ด้วยการมอบผ้าห่ม และของอุปโภคบริโภค



การมอบผ้าห่มของอุปโภคบริโภคแก่ชาวเขา อ.แม่ลาน้อย จ.แม่ฮ่องสอน



แบ่งปันของอุปโภคบริโภคให้ชุมชนในหมู่บ้าน และเด็กบนดอยกับตุ๊กตาตัวน้อย



สนับสนุนเครื่องดนตรีไทย เพื่ออนุรักษ์ และสืบสานวัฒนธรรมไทย อ.แม่ทะ จ.ลำปาง

กิจกรรมงานปีใหม่ให้เด็กบนดอย อ.อุ้มผาง จ.ตาก

5. ด้านสังคม



ถ้วยเดียวซามแรกของเด็กๆ บนดอย



ช่างตัดผม จากบริษัท บารูม ดีไซน์ ตัดผมให้กับเด็กบนดอย



การละเล่นรอบกองไฟของเด็กบนดอย



พนักงานร่วมกันทาสีอาคารให้กับมูลนิธิเด็กอ่อนในสลัม

กระบวนการดำเนินงานต่างๆ อย่างบูรณาการจนเกิดเป็นภูมิคุ้มกันที่สามารถป้องกันผลกระทบจากภายนอกในหลายด้าน เช่น ด้านวัตถุ สังคม สิ่งแวดล้อม และวัฒนธรรม

ด้านการตรวจสอบการทำงานโดยทั่วยุทธศาสตร์ทั้งภายในและภายนอก

1. การจัดทำระบบตรวจสอบภายในองค์กร

บริษัทฯ ได้จัดตั้งหน่วยงานตรวจสอบภายในขึ้นเพื่อทำหน้าที่หาวิธีป้องกันการรั่วไหลที่เกิดจากการปฏิบัติงานด้านต่างๆ ในบริษัทฯ กระตุ้นและส่งเสริมให้การปฏิบัติงานมีประสิทธิภาพโดยปฏิบัติตามนโยบาย ซึ่งบทบาทและหน้าที่ของหน่วยงานตรวจสอบภายใน ส่วนใหญ่จะเป็นเรื่องการประเมินระบบการควบคุมภายในการปฏิบัติงานของหน่วยงานต่างๆ ในองค์กร ตลอดจนการบริหารงาน การวัดผล แนะนำ และรายงานผลการปรับปรุงแก้ไข

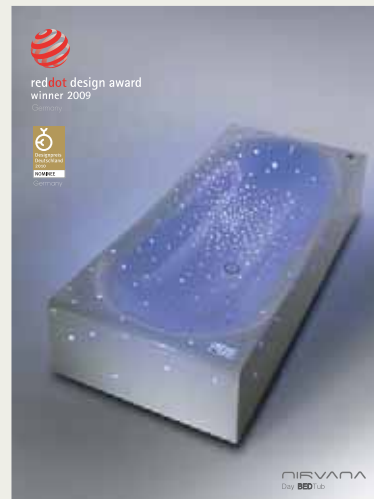
เป้าหมายการตรวจสอบภายใน

- ป้องกันการรั่วไหลที่เกิดจากการปฏิบัติงานในด้านต่างๆ ในองค์กร
- เพิ่มประสิทธิภาพ ประสิทธิผล และประหยัดให้กับองค์กร
- ส่งเสริมให้เกิดประสิทธิภาพในการปฏิบัติงาน
- กระตุ้นให้การปฏิบัติงานเป็นไปตามนโยบายที่กำหนด
- เสนอระเบียบปฏิบัติ นโยบายการบริหารให้เพียงพอกับการบริหาร

การจัดทำระบบตรวจสอบภายในองค์กร

บริษัทฯ ได้มีระบบการตรวจสอบจากองค์กรภายนอก โดยแบ่งออกเป็น 2 ส่วน ดังนี้

- การตรวจสอบมาตรฐานการรับรองคุณภาพ ISO 9001:2000 With Design เป็นจำนวน 2 ครั้ง/ปี
- การตรวจสอบจากผู้ตรวจสอบบัญชี จำนวน 1 ครั้ง/ปี



2. การจัดการด้านความเสี่ยง

- การขยายตลาดด้านการส่งออกมากขึ้น เพื่อกระจายความเสี่ยงของตลาดในประเทศ
- ทำการ Forward อัตราแลกเปลี่ยนทางการเงิน โดยการใช้สกุลเงินตามภูมิภาคของประเทศนั้นๆ
- การจัดซื้อประกันทางด้านต่างๆ เช่น ประกันอัคคีภัย ประกันชีวิต
- การจดทะเบียนทรัพย์สินทางปัญญา
- จัดตั้งหน่วยงานตรวจสอบภายใน เพื่อป้องกันจุดรั่วไหลต่างๆ ภายในองค์กร
- จัดตั้งหน่วยงานเพื่อจัดการด้านความเสี่ยงโดยเฉพาะ

3. แผนงานด้านการตลาดเพื่อสร้าง Global Brand ในอนาคต

บริษัทฯ ได้จัดทำแผนงานและงบประมาณในการสร้าง Brand ในต่างประเทศเพิ่มขึ้นจากปีที่ผ่านมามากขึ้นเพื่อเร่งยกระดับตราสินค้าในตลาดโลก โดยกระจายความสำคัญไปในเรื่องต่างๆ ดังนี้

- การจดทะเบียนเครื่องหมายการค้าต่างประเทศ เพิ่มเติมไปยังประเทศใหม่ๆ ที่มีแนวโน้มการส่งออกที่ดี
- การส่งสินค้าเข้าประกวดในเวทีโลกเพื่อยกระดับสินค้า ที่ออกแบบและผลิตโดยคนไทยให้เป็นที่รู้จักและยอมรับ โดยได้รับการรับรองจากสถาบันที่มีชื่อเสียงระดับโลก เพื่อส่งผลให้เกิดการยอมรับความมั่นใจ และน่าเชื่อถือในผลิตภัณฑ์ของบริษัทฯ มากยิ่งขึ้น



สำนักงาน กปร.

Bathroom
i-spa

รางวัลด้านการออกแบบยอดเยี่ยมระดับโลก



Model : Together i-Spa / iF : International Forum Design Award



GOOD DESIGN
Good Design Award
Japan

Model : AWAKEN & I-VICHY
GMARK / Product Design
Award Winner 2009

รางวัลด้านการออกแบบยอดเยี่ยมระดับโลก



reddot design award
winner 2010
Germany

Model : I-ZECURE Safty Device
Bathroom Design Co.,Ltd
Thailand



reddot design award
winner 2009
Germany



Model : NIRVANA BedTub
Bathroom Design Co.,Ltd
Thailand



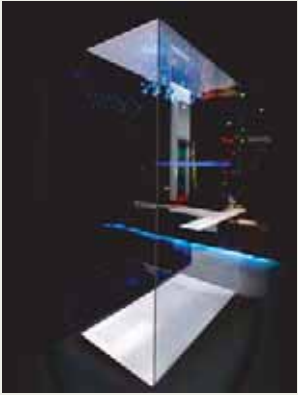
reddot design award
winner 2008
Germany

Model : IGLOO ICRYLIC
Bathroom Design Co.,Ltd
Thailand



reddot design award
honourable mention 2008
Germany

Model : Escalate i-Temp
Bathroom Design Co.,Ltd
Thailand



Good Design Award
Japan

Model : I-CRYSTAL
Bathroom Design Co.,Ltd
Thailand

ในส่วนของการสร้าง Brand ในต่างประเทศนั้นบริษัท บารูม ดีไซน์ ยังบริการออกแบบ รูปแบบการจัดแสดงสินค้าในโชว์รูม หรือ งานแสดงสินค้าต่างๆ ของตัวแทนจำหน่ายต่างประเทศ และเน้นการออกแบบสื่อต่างๆ ให้มีเอกลักษณ์ที่ชัดเจน



ภาพร้านตัวแทนจำหน่ายในต่างประเทศ



สื่อสิ่งพิมพ์ต่างๆ เช่น Catalog, CD, Souvenir เป็นต้น

และเพื่อเป็นช่องทางการจำหน่าย และสร้างภาพลักษณ์ของผลิตภัณฑ์ผ่านสื่อ On-Line และมีการออกแบบที่เน้นความทันสมัย และมีการปรับปรุงให้มีความน่าสนใจอยู่ตลอดเวลา รวมทั้งใช้เป็นเครื่องมือในการรับความคิดเห็นของลูกค้าที่มีถึงบริษัทฯ และผลิตภัณฑ์



Website บริษัท บารูม ดีไซน์ : www.bathroomtomorrow.com

กลยุทธ์การให้ส่วนลด และส่วนสนับสนุน



สำนักงาน กปร.

ใช้นโยบายที่สามารถยืดหยุ่นได้ตามความเหมาะสมของแต่ละประเทศ หรือกิจกรรมส่งเสริมการขายด้านต่างๆ เช่น

- ส่วนลดปริมาณ ส่วนลดเงินสด ส่วนลดการค้า
- การสนับสนุนการโฆษณาในสื่อต่างๆ



Magazine : Perspective
in Hongkong



Directory Book : PAM Directory
in Malasia



Newspaper : SIN CHIEW DAILY
in Malasia

International Exhibition : Reddot Design Museum, Germany



ISH, Germany



Hongkong

International Exhibition



Exhibition at Hongkong



Galleria Baudesign, Germany



UAE



สำนักงาน กปร.



กลยุทธ์การให้ส่วนลด และส่วนสนับสนุน

ใช้นโยบายที่สามารถยืดหยุ่นได้ตามความเหมาะสมของแต่ละประเทศ หรือกิจกรรมส่งเสริมการขายด้านต่างๆ เช่น

- ส่วนลดปริมาณ ส่วนลดเงินสด ส่วนลดการค้า
- การสนับสนุนการโฆษณา

การโฆษณา (Advertising)

1. การโฆษณาในสื่อสิ่งพิมพ์ :

IL BAGNO Magazine, Italy



ตัวอย่าง : การโฆษณาสันับสนุนตัวแทนจำหน่าย

• Hongkong

Magazine

: Today's Living-Bilingual Interiors
Monthly Magazine

: Home Journal-Interiors, Design Ideas,
Inspiration, Shopping

: Perspective-Interiors, Style Architecture,
Design

• Malaysia

: Directory Book : PAM Directory 2005/2006-
Architect Concl

: Local Newspaper : SIN CHEW Daily / 7-10 2006

• Japan

Magazine

: Spa & Treatment-Spa Center
& Products

• Cyprus

Magazine

: Excutive Directory - Recorditions
& Decorations



Archdex, Kuala Lumpur-Malaysia

การประชาสัมพันธ์ (PR)

การประชาสัมพันธ์เป็นการสื่อสารข้อความผ่านสื่อในรูปแบบของข่าว หรืออาจจะผ่านความคิดเห็นของนักข่าวอีกทอดหนึ่ง ผู้บริโภคลูกค้า จะได้รับรู้ข่าวสารบริษัทฯ หรือผลิตภัณฑ์ผ่านบุคคลที่ 3 ซึ่งบริษัทฯ ได้ใช้สื่อการประชาสัมพันธ์นี้ผ่านองค์การประกวดรางวัลที่มีชื่อเสียง เช่น หนังสือ Magazine รวมถึงการประชาสัมพันธ์ข่าวผ่านสื่อในและต่างประเทศ เช่น Magazine IL BAGNO, Italy, SPA TREATMENT, Tokyo-Japan, Wallpaper Magazine, I-Design Magazine : ประเทศไทย เป็นต้น



Promotion Materials



Promotion Material



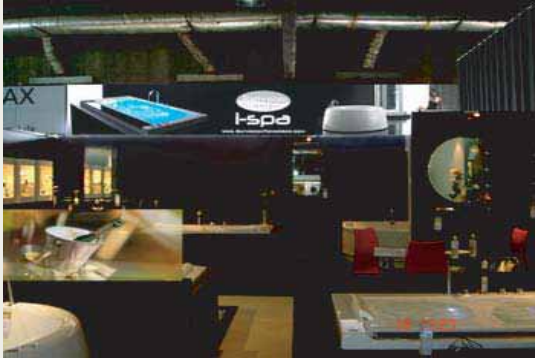
Catalogue, Manual 1



Spa Gift Set

CD, Manual

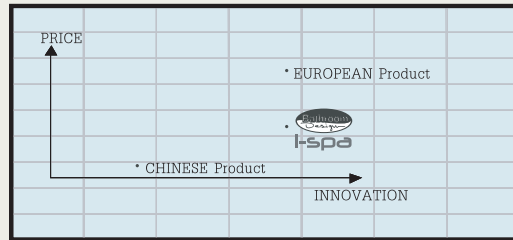
Roller & Banner



แผนงานด้านการตลาดเพื่อสร้าง Global Brand ในอนาคต

การจัดสรรงบประมาณ เน้นไปที่การส่งสินค้าเข้าประกวด เพื่อเป็นการยกระดับ Brand และตัวผลิตภัณฑ์ให้ทัดเทียมสินค้าในตลาดโลก และเพื่อเป็นการสร้าง Image และ Value Added ให้กับตราสินค้าจากประเทศไทย

การวางตำแหน่งผลิตภัณฑ์ (Positioning) แผนงานด้านการตลาดเพื่อการสร้าง Global Brand



แผนงานด้านการตลาดเพื่อสร้าง Global Brand ในอนาคต

การพัฒนาและวิจัยของบริษัทฯ

การเลือกตลาดเป้าหมาย (Targeting) บริษัทฯ เลือกใช้กลยุทธ์ในการกำหนดตลาดเป้าหมายระดับกลางถึงระดับบน รวมถึงกลุ่ม Niche Market ซึ่งมีความเฉพาะตัวโดยผู้บริโภคปัจจุบันให้ความสำคัญต่อการเลือกซื้อสินค้าเพื่อดูแลสุขภาพ และเพื่อสะท้อนความเป็นเอกลักษณ์ของตัวเองรวมทั้งฟังก์ชันการใช้งานที่ตอบสนองการใช้ชีวิตในปัจจุบัน (Life style) เช่น สินค้าเพื่อตลาดโลกที่เป็นรีสอร์ทริมทะเล เช่น Maldives, Bali, Hawaii, Cyprus

การจดทะเบียนเครื่องหมายการค้าในต่างประเทศ(Trade Mark)

การยื่นจดทะเบียนเครื่องหมายการค้าของบริษัทฯ "Bathroom Design" เริ่มตั้งแต่ปี 2547 ในหลายประเทศที่บริษัทฯ เริ่มทำการส่ง เช่น คือ มาเลเซีย ญี่ปุ่น อินเดีย ฯลฯ



(ตัวอย่าง) ประเทศ : ญี่ปุ่น

(ตัวอย่าง) ประเทศ : อินเดีย

การสร้างนวัตกรรมเพื่อเพิ่มมูลค่าสินค้า Innovation

Bathroom
Design
i-spa



สำนักงาน กปร.



I-TOUCH

ระบบการทำงานผ่านพื้นผิวอะคริลิกเพียงแค่การสัมผัส



I-AROMA

การสลายโมเลกุลของน้ำให้กลายเป็นควีนมอยซ์เจอร์โรเซอร์ อโรมาด้วยอัลตราโซนิคพร้อมกลิ่นหอมโรมา



I-CRYLIC

นวัตกรรมอะคริลิกเรืองแสง แสดงการทำงานของระบบ และผ่านพื้นผิวอะคริลิก



I-COLOR

แหล่งกำเนิดแสงสี ที่มีคุณภาพสว่างด้วยหลอดไฟที่แยก การทำงานอิสระ กระจายอยู่ทั่วอ่างมากถึง 16 ดวง พร้อม เปลี่ยนสีตามจังหวะเพลง



I-COMMAND

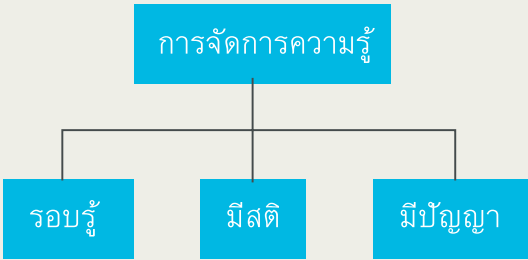
ระบบอำนวยความสะดวก โดยการสั่งเปิดน้ำทางโทรศัพท์ ขณะอยู่นอกบ้าน



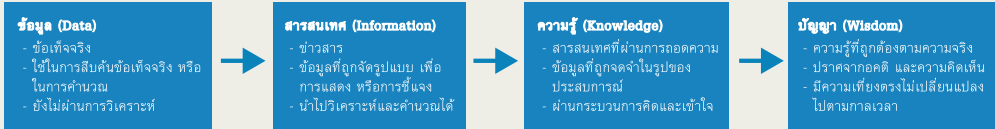
I-PLANT

สุขภัณฑ์ปลูกต้นไม้ ที่สามารถดัดแปลงแท่งค้ำน้ำสุกภัณฑ์ให้ กลายเป็นแจกันที่น้ำไม่มีวันเหือดแห้ง

เงื่อนไขความรู้ (Knowledge Management)



แผนภาพ : คุณลักษณะของข้อมูล สารสนเทศ ความรู้ และปัญญา



ข้อมูลองค์กรเน้นการพัฒนาศักยภาพภายในองค์กรโดยเฉพาะอย่างยิ่งการส่งเสริมความรู้ และทักษะของพนักงาน โดยการส่งเสริมเรื่องต่างๆ อาทิ เช่น

1. การเรียนรู้ของพนักงานอย่างต่อเนื่อง
 - ส่งเสริมการศึกษา โดยให้ทุนการศึกษาแก่พนักงาน
 - ส่งเสริมพนักงานในด้านการอบรมทั้งภายใน และภายนอกองค์กร
 - การปรับเปลี่ยนตำแหน่งหน้าที่เดิมให้เรียนรู้ในหน้าที่ใหม่ๆ ภายในองค์กร
2. การว่าจ้างที่ปรึกษาภายนอก ดังนี้
 - 2.1 กรมส่งเสริมอุตสาหกรรม (MDICP)
 - ด้านการผลิต
 - ด้านมาตรฐานกิจการ
 - ด้านการวางแผนและจัดการกับเทคโนโลยี
 - การบริหารการเงิน และการลงทุน
 - การตลาดและการขาย
3. การสร้างหน่วยงานวิจัย และพัฒนาเป็นของตนเอง โดยเป็นทีมงานคนไทยทั้งหมด
4. การคิดค้นนวัตกรรมใหม่ๆ ในด้านสินค้า : ซึ่งเป็นผู้นำด้าน Form, Design, Function
5. การเปิดโอกาสให้บุคคลภายนอกเข้ามาเรียนรู้ ดังเช่น สถาบันพัฒนาวิสาหกิจขนาดกลาง และขนาดย่อม (SME) ได้เข้ามาเรียนในหัวข้อ "โครงการเสริมสร้างผู้ประกอบการหน้าใหม่ ปี 2550, คณะอาจารย์มหาวิทยาลัยศรีปทุม, นักศึกษาต่างประเทศ ในโครงการ Asian Management ของมหาวิทยาลัยมหิดล
6. สำนักงาน กปร. ได้แต่งตั้งให้บริษัทฯ เป็นศูนย์การเรียนรู้เศรษฐกิจพอเพียง ของกรุงเทพมหานคร และภาคกลาง

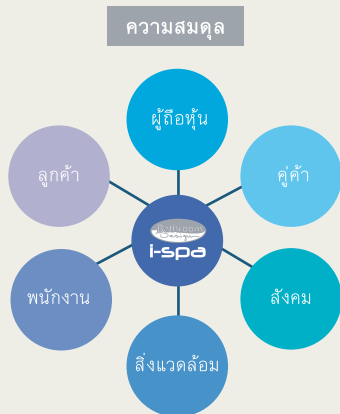
เงื่อนไขคุณธรรม (Moral Management)



องค์กรดำเนินธุรกิจภายใต้หลักคุณธรรม และจริยธรรมของบริษัทฯ ที่จัดขึ้น โดยเอาใจใส่ต่อผลกระทบที่มีต่อสังคม และสิ่งแวดล้อม ดังนี้

1. คู่มือจรรยาบรรณ ของบริษัท บารูม ดีไซน์ จำกัด มีหัวข้อดังต่อไปนี้
 - 1.1 การรักษากฎหมาย และบรรทัดฐานของสังคม
 - 1.2 ความรับผิดชอบต่อแต่ละบุคคล ต่อชื่อเสียงของบริษัทฯ
 - 1.3 การให้ความเคารพต่อผู้อื่น
 - 1.4 ความปลอดภัย สุขภาพ สภาพแวดล้อม
 - 1.5 ความขัดแย้งในเรื่องผลประโยชน์
 - 1.6 การเป็นพลเมืองที่ดีของสังคม และการบริจาคเพื่อการกุศล
 - 1.7 การปฏิบัติต่อคู่ค้าทางธุรกิจ สาธารณชน และตัวแทนองค์กรอื่นๆ
 - 1.8 การปฏิบัติในเรื่องของการตลาดและการแข่งขัน
 - 1.9 การปกป้องทรัพย์สิน และป้องกันการรั่วไหลของข้อมูลสำคัญในองค์กร
 - 1.10 การหลีกเลี่ยงความเสี่ยงในการทำสัญญา
 - 1.11 ความซื่อสัตย์เรื่องการเงิน
 - 1.12 การละเมิดกฎ การบังคับใช้กฎ และบทลงโทษ
2. โครงการส่งเสริมให้พนักงานเป็นคนดี
3. การบริหารงานด้วยหลักธรรมาภิบาล คือ "ความรักผู้อื่น" โดยเป้าหมายที่แท้จริงขององค์กรคือ ต้องการให้สิ่งที่ดีที่สุดกับลูกค้า พนักงาน คนในสังคมและสิ่งแวดล้อม

เป้าหมายของบริษัท บารูม ดีไซน์ จำกัด



ความพร้อมต่อการเปลี่ยนแปลง



การก้าวทันต่อโลกยุคโลกาภิวัตน์



รางวัลนวัตกรรมระดับโลกที่ได้รับอย่างต่อเนื่อง



รางวัลธรรมาภิบาลดีเด่น แห่งปี 2550

ธรรมาภิบาลดีเด่น เป็นรางวัลที่ร่วมก่อตั้งขึ้นเมื่อปี พ.ศ. 2543 โดยความร่วมมือกันของ 3 สมาคม ได้แก่ สถาบันวิจัยอสังหาริมทรัพย์, สมาคมธนาคารไทย และหน่วยงานราชการที่เกี่ยวข้อง โดยมีวัตถุประสงค์เพื่อส่งเสริมและพัฒนาจริยธรรมในการทำงาน การบริหารทั้งภาครัฐและเอกชน



Prime Minister Award 2007

จากสำนักพัฒนาผลิตภัณฑ์ กรมส่งเสริมการค้าส่งออก

Prime Minister Exporter Award เป็นรางวัลด้านผู้ส่งออกสินค้าและบริการดีเด่น ซึ่งเป็นรางวัลสูงสุดของรัฐบาลที่มอบให้แก่ผู้ส่งออกเพื่อแสดงถึงมาตรฐานของสินค้าไทยในตลาดโลกในปี 2007 บริษัท บารูม ดีไซน์ ได้รับการตัดสินให้ได้รับรางวัล PM Award ถึง 3 รางวัล ซึ่งเป็นรายแรกในประเทศไทย



- Best Exporter
- Thai Own Brand
- Thai Own Design



รางวัลเศรษฐกิจพอเพียง ประจำปี 2550



รางวัลรองชนะเลิศระดับประเทศ (ธุรกิจขนาดกลาง) "ผลงานตามปรัชญาเศรษฐกิจพอเพียง" ปี 2550 จากสำนักงานคณะกรรมการพิเศษเพื่อประสานงานโครงการ อันเนื่องมาจากพระราชดำริ (สำนักงาน กปร.)



การก้าวทันต่อโลกยุคโลกาภิวัตน์



รางวัลหน่วยงานดีเด่นของชาติ ประจำปี 2552



บริษัทบารูม ดีไซน์ ได้รับรางวัลหน่วยงาน
ดีเด่นของชาติ ประจำปี 2552 สาขาพัฒนา
เศรษฐกิจ(ด้านเศรษฐกิจพอเพียง) จากสำนักร
งานเอกลักษณ์ของชาติ



รางวัลชนะเลิศการออกแบบเชิงนวัตกรรม ปี 2551, 2552

บริษัทบารูม ดีไซน์ ได้รับรางวัล
ชนะเลิศการออกแบบเชิงนวัตกรรม
แห่งปี 2551 และ 2552จากสำนักงาน
นวัตกรรมแห่งชาติ (NIA)



รางวัล Bai Pho Business Award by Sasin ปี 2551

ธนาคารไทยพาณิชย์ จำกัด (มหาชน) ร่วมกับสถาบัน
บัณฑิตบริหารธุรกิจศศินทร์แห่งจุฬาลงกรณ์มหาวิทยาลัย
มอบรางวัล Bai Pho Business Award by Sasin ให้แก่
บริษัทบารูม ดีไซน์ จำกัด ในความโดดเด่น ด้านนวัตกรรม,
คุณภาพ และความรับผิดชอบต่อสังคม



รางวัล Design Excellence Award 2009

จากสำนักพัฒนาผลิตภัณฑ์ กรมส่งเสริมการค้าส่งออก



Design Excellence Award หรือ DEmark เป็นรางวัล
ประเภท "สินค้าที่มีการออกแบบดีเยี่ยม" ซึ่งบริษัท บารูมดีไซน์
ได้รับการตัดสินให้ได้รับรางวัลในปี 2008 และ 2009 รวม 5
รางวัลจาก พนฯ ท่านนายกรัฐมนตรี



ตรวจสอบสภาพธุรกิจ ตามหลักปรัชญาเศรษฐกิจพอเพียง



สำนักงาน ก.ป.ร.

คำแนะนำในการตรวจสอบสภาพธุรกิจ

1. ให้ท่านใส่หมายเลข 1 ในช่องที่ท่านคิดว่าตรงกับความเป็นจริงมากที่สุด
2. ทราบผลการตรวจสอบที่ช่องคะแนนรวม โดยคะแนนรวมจะปรากฏโดยอัตโนมัติ
3. ท่านสามารถดาวน์โหลดโปรแกรมการตรวจสอบสภาพธุรกิจ ได้จาก www.bd-sufficiencyeconomy.com

แนวทาง	ดำเนินการแล้ว	ดำเนินการแล้ว บางส่วน	ยังไม่ดำเนินการ บางส่วน
1. หลักความพอประมาณ (นำไปสู่การพึ่งพาตนเองได้)			
1.1 การลงทุนไม่เกินความสามารถในการชำระหนี้			
1.2 การประกอบธุรกิจในด้านที่ตนเองถนัด และเชี่ยวชาญ			
1.3 ใช้ทรัพยากรอย่างประหยัด และมีคุณค่าสูงสุด			
1.4 ผลิตและบริหารสินค้าคงคลังให้มีความเหมาะสมกับความต้องการของตลาด			
1.5 บริหารเงินสดหมุนเวียน (Working Capital) ให้มีความสมดุลกับรายรับและรายจ่าย			
คะแนนหลักความพอประมาณ (20 คะแนน)			
2. หลักความมีเหตุผล (การปฏิบัติต่อผู้มีส่วนเกี่ยวข้องอย่างมีเหตุผล)			
2.1 ผู้ถือหุ้น			
- มีการแบ่งปันผลประโยชน์อย่างเป็นธรรม และสม่ำเสมอ			
- มีความโปร่งใสในการบริหารจัดการ และสามารถตรวจสอบได้			
2.2 ผู้บริหารและพนักงาน			
- ดำเนินธุรกิจอย่างระมัดระวัง ครอบคลุม มีเหตุผล			
- ปฏิบัติต่อผู้บริหารและพนักงานเสมือนบุคคลในครอบครัว			
- มีการส่งเสริมคุณภาพชีวิตของผู้บริหารและพนักงาน			
- มีการส่งเสริมให้บุคลากรในองค์กร ใช้ทรัพยากรอย่างรู้คุณค่าสูงสุด			
- มีการส่งเสริมการบริหารการเงินส่วนบุคคลของพนักงาน เช่น การออม การจัดทำบัญชีครัวเรือน			
- มีการส่งเสริมด้านกีฬาและสันทนาการแก่พนักงาน			
2.3 ลูกค้า			
- ปฏิบัติต่อลูกค้าเสมือนบุคคลในครอบครัว เช่น มีน้ำใจ มีมิตรภาพที่ต่อกัน			
- มีการกำหนดราคาสินค้าและการบริการ อย่างเป็นธรรมสมเหตุสมผล			
- สินค้า/บริการและการบริหารจัดการได้มาตรฐานระดับประเทศหรือระดับสากล			
- มีการให้ข้อมูลเกี่ยวกับสินค้าและบริการอย่างถูกต้องครบถ้วน			
- มีการบริหารจัดการความสัมพันธ์กับลูกค้าทั้งก่อนและหลังการขาย เพื่อให้ลูกค้าพึงพอใจกับสินค้า/บริการสูงสุด			
2.4 คู่ค้า			
- ปฏิบัติต่อคู่ค้าเสมือนบุคคลในครอบครัว เช่น ให้ความร่วมมือ ให้โอกาส			
- สนับสนุนกิจกรรมที่เกี่ยวข้องกับธุรกิจ เพื่อให้มีการพัฒนาตลาดร่วมกัน			
- ช่วยเหลือและไม่เอาเปรียบซึ่งกันและกัน			

แนวทาง	ดำเนินการแล้ว	ดำเนินการแล้ว บางส่วน	ยังไม่ดำเนินการ บางส่วน
- สนับสนุนการสร้างเครือข่าย เพื่อให้เกิดประโยชน์สูงสุดร่วมกัน			
- มีการสร้างห่วงโซ่อุปทาน (Supply Chain) และโซ่คุณค่า (Value Chain) ร่วมกัน เพื่อพัฒนาให้เกิดกระบวนการผลิตที่ไม่เป็นอันตรายต่อพนักงาน ชุมชน สังคม และสิ่งแวดล้อม			
2.5 คู่แข่งขัน			
- การแข่งขันต้องเป็นไปตามกรอบกฎหมาย จริยธรรม และจรรยาบรรณทางธุรกิจ			
2.6 ชุมชน			
- กำกับ ดูแลกิจการ ไม่ให้สร้างปัญหาแก่ชุมชน			
- สนับสนุนช่วยเหลือ เกื้อกูลแก่ชุมชนและคนในชุมชน เพื่อประโยชน์สุขร่วมกัน เช่น กิจกรรมจิตอาสาเพื่อพัฒนาชุมชน			
2.7 สังคม			
- สนับสนุนกิจกรรมเพื่อสังคมในด้านต่างๆ เช่น การศึกษา การส่งเสริมอาชีพ การช่วยเหลือผู้ด้อยโอกาส			
2.8 สิ่งแวดล้อม			
- ร่วมอนุรักษ์ทรัพยากรธรรมชาติ และสิ่งแวดล้อม ทั้งภายในและภายนอกองค์กร เพื่อความยั่งยืน			
คะแนนหลักความมีเหตุผล (20 คะแนน)			
3. หลักภูมิคุ้มกัน (มีความสามารถในการแข่งขัน)			
3.1 มีการสร้างนวัตกรรมสินค้า และบริการอย่างต่อเนื่อง			
3.2 มีการใช้ภูมิปัญญาของบุคลากรในองค์กร เพื่อพัฒนาธุรกิจเชิงสร้างสรรค์ (Creative Economy)			
3.3 มีการสร้างและพัฒนาตราสินค้า (Brand) ให้เป็นที่รู้จักและได้รับการยอมรับในระดับประเทศและระดับสากล			
3.4 มีการสร้างตลาดให้เข้มแข็ง โดยขยายตลาดสู่ระดับภูมิภาค ระดับประเทศ และสากล เพื่อกระจายความเสี่ยงด้านการตลาด			
3.5 มีการจัดตั้งหน่วยงาน / ผู้รับผิดชอบด้านการบริหารความเสี่ยง การประกันความเสี่ยง			
3.6 มีระบบตรวจสอบจากภายในและภายนอกองค์กร			
3.7 มีการจัดลิขสิทธิ์ด้านเครื่องหมายการค้า สิทธิบัตรการออกแบบและการประดิษฐ์ ฯลฯ เพื่อคุ้มครองทรัพย์สินทางปัญญาทั้งภายในและภายนอกประเทศ			
คะแนนหลักภูมิคุ้มกัน (20 คะแนน)			
4. หลักความรู้			
4.1 มีการสร้างองค์ความรู้ภายในองค์กร			
4.2 มีการถ่ายทอดองค์ความรู้ ทักษะ ประสบการณ์ ความเชี่ยวชาญ ให้แก่บุคลากรในองค์กร รวมทั้งมีการถ่ายทอดองค์ความรู้จากบุคคลภายนอกสู่ภายในองค์กร ตามความจำเป็นและเหมาะสม			
4.3 มีการฝึกอบรมพนักงานให้สามารถปฏิบัติงานได้อย่างมีประสิทธิภาพ (On The Job Training) และส่งเสริมให้มีการนำไปประยุกต์ใช้ในการปฏิบัติงานจริง			

แนวทาง	ดำเนินการแล้ว	ดำเนินการแล้ว บางส่วน	ยังไม่ดำเนินการ บางส่วน
4.4 มีการส่งเสริม และเปิดโอกาสให้พนักงานมีส่วนร่วมในกระบวนการบริหารงานที่เป็นประโยชน์ต่อองค์กร เช่น การวางแผน การทำงานเป็นทีม			
4.5 ส่งเสริมให้พนักงานได้มีส่วนร่วมแสดงความคิดเห็นที่เป็นประโยชน์ต่อการทำงาน การแก้ปัญหาและการพัฒนาองค์กรรวมทั้งเรื่องอื่นๆอย่างอิสระ			
4.6 พัฒนาการให้เป็นที่ศูนย์การศึกษา แหล่งการเรียนรู้เศรษฐกิจพอเพียงของสังคม			
4.7 สร้างวัฒนธรรมองค์กรให้เป็นสังคมพอเพียง			
คะแนนหลักความรู้ (20 คะแนน)			
5. หลักคุณธรรม			
5.1 ความซื่อสัตย์			
- ดำเนินธุรกิจด้วยความซื่อสัตย์ เช่นมีการทำบัญชีโปร่งใส ตรวจสอบได้			
- เชิดชูคุณดี เพื่อเป็นแบบอย่างที่ดีแก่บุคลากรในองค์กร			
- ปฏิบัติตนให้พนักงานทำความดีโดยไม่หวังผลตอบแทน			
5.2 ความอดทน			
- ส่งเสริมให้พนักงานทำงานด้วยความขยันหมั่นเพียร มีความอดทน เช่น ให้เขียนขึ้น โบนัส สวัสดิการและรางวัลตามความเหมาะสม			
- สนับสนุนกิจกรรมการทำความดีของพนักงาน เช่น โรงงานสีขาว			
5.3 การแบ่งปัน			
- ส่งเสริมให้พนักงานมีความรัก ความผูกพัน ความกตัญญู ต่อดตนเอง และครอบครัว เพื่อนพนักงาน องค์กร ชุมชน สังคม และประเทศชาติ			
- ส่งเสริมกิจกรรมสร้างความรัก ความสามัคคี เพื่อทดแทนคุณแผ่นดิน			
คะแนนหลักคุณธรรม (20 คะแนน)			
คะแนนรวม			

ระดับคะแนนรวม	คุณภาพธุรกิจ ตามหลักปรัชญาเศรษฐกิจพอเพียง	ระดับคะแนนของธุรกิจท่าน
๘๑ - ๑๐๐	ธุรกิจท่านมีความเข้มแข็ง ระดับ AAA	
๗๑ - ๘๐	ธุรกิจท่านมีความเข้มแข็ง ระดับ AA	
๖๑ - ๗๐	ธุรกิจท่านมีความเข้มแข็ง ระดับ A	
๕๐ - ๖๐	ธุรกิจท่านมีความเข้มแข็ง ระดับ A-	
๐ - ๔๙	ธุรกิจท่านมีความเข้มแข็ง ระดับ AA-	

ระดับความเข้มแข็ง	ความหมาย
AAA	ธุรกิจมีความเข้มแข็งที่ดีเยี่ยม มีศักยภาพในการแข่งขันที่สูงมาก มีภูมิคุ้มกันทางธุรกิจที่ดีเยี่ยม มีการปฏิบัติต่อผู้ที่มีส่วนเกี่ยวข้องกับธุรกิจเป็นอย่างดี มีการส่งเสริมและพัฒนาความรู้เป็นอย่างดี
AA	ธุรกิจมีความเข้มแข็งที่ดี มีศักยภาพในการแข่งขันที่สูง มีภูมิคุ้มกันทางธุรกิจที่ดี มีการปฏิบัติต่อผู้ที่มีส่วนเกี่ยวข้องกับธุรกิจเป็นอย่างดี มีการส่งเสริมและพัฒนาความรู้อย่างดี
A	ธุรกิจมีความเข้มแข็ง มีศักยภาพในการแข่งขัน มีภูมิคุ้มกันทางธุรกิจ มีการปฏิบัติต่อผู้ที่มีส่วนเกี่ยวข้องกับธุรกิจระดับปานกลาง มีการส่งเสริมและพัฒนาความรู้ระดับปานกลาง
A-	ธุรกิจมีความเข้มแข็งระดับน้อย มีศักยภาพในการแข่งขันระดับน้อย มีภูมิคุ้มกันทางธุรกิจระดับน้อย มีการปฏิบัติต่อผู้ที่มีส่วนเกี่ยวข้องกับธุรกิจระดับน้อย มีการส่งเสริมและพัฒนาความรู้ระดับน้อย
AA-	ธุรกิจมีความเข้มแข็งระดับน้อยมาก มีศักยภาพในการแข่งขันระดับน้อยมาก มีภูมิคุ้มกันทางธุรกิจระดับน้อยมาก มีการปฏิบัติต่อผู้ที่มีส่วนเกี่ยวข้องกับธุรกิจระดับน้อยมาก มีการส่งเสริมและพัฒนาความรู้ระดับน้อยมาก

Note :

.....

.....

สนใจข้อมูลเพิ่มเติมได้ที่เว็บไซต์:

ด้านเศรษฐกิจพอเพียง

สำนักงาน กปร. www.rdpb.go.th
 สำนักงานเอกลักษณ์ของชาติ www.identity.opm.go.th
 มูลนิธิชัยพัฒนา www.chaipat.or.th
 หอการค้าไทย www.thaiechamber.com

มูลนิธิช่วยเหลือสังคม

โครงการพระเมตตาสมเด็จย่า www.somdejya.org
 มูลนิธิ พอ.สว. www.moph.go.th
 มูลนิธิหอจดหมายเหตุท่านพุทธทาส www.bia.or.th
 มูลนิธิสืบนาคะเสถียร www.seub.or.th
 มูลนิธิบ้านเด็กอ่อนรังสิต www.rangsitbabyhome.org
 มูลนิธิเด็กอ่อนในสลัม www.fsc.or.th

งานด้านออกกแบบผลิตภัณฑ์

www.red-dot.de
www.ifdesign.de
www.g-mark.org
www.nia.or.th

พิมพ์ที่ หจก.เทพเพ็ญวานิชย์
10/2 ม.11 บางด้วน ภาษีเจริญ กรุงเทพฯ 10160
โทร. 0-2455-9468-70



"...ความดีแม้จะเป็นสิ่งที่ทำได้ยาก และเห็นผลช้าแต่ก็จำเป็นต้องทำ เพราะหาไม่
ความชั่วซึ่งทำได้ง่ายก็จะเข้ามาแทนที่ แล้วจะพอกพูนขึ้นอย่างรวดเร็ว
โดยไม่ทันรู้สึกตัว ทุกคนจึงต้องตั้งใจพยายามสร้างเสริม
และรักษาความดีให้สมบูรณ์อยู่เสมอ..."

พระบรมราโชวาท พระบาทสมเด็จพระเจ้าอยู่หัว ณ อาคารชัยพัฒนา



จัดพิมพ์โดย สำนักงานคณะกรรมการพิเศษ เพื่อประสานงานโครงการ
อันเนื่องมาจากพระราชดำริ (กปร.)

www.rdpb.go.th โทร. 02 280 6193-5



i-spa

บริษัท บาธรูม ดีไซน์ จำกัด

729/151-152 ถนนรัชดาภิเษก บางโพธิ์พวง ยานนาวา กรุงเทพฯ 10120

โทร. 02 683 7322-3 www.bathroomtomorrow.com

www.bathroomtomorrow.com/bd-sufficiency

