



คู่มือตัวอย่างความสำเร็จการประยุกต์ใช้ปรัชญาของเศรษฐกิจพอเพียง
ประเภท ชุมชนเศรษฐกิจพอเพียง

ชุมชนบ้านท่าเรือ



สำนักงานคณะกรรมการพิเศษเพื่อประสานงานโครงการอันเนื่องมาจากพระราชดำริ (สำนักงาน กปร.)



วิธีดาวน์โหลดแอปพลิเคชัน จาก Google Play Store ผ่านมือถือระบบแอนดรอยด์

1. แตะเลือกแอปฯ Play Store
2. พิมพ์ชื่อ Laya ในช่องค้นหาจะแสดงชื่อแอปฯ โกล้เคียงแบบอัตโนมัติ หากเจอแอปฯ ที่ต้องการให้แตะเลือก
3. จากนั้นจะเข้าไปยังหน้าติดตั้งแอปฯ ให้แตะปุ่ม ติดตั้ง (Install)
4. ระบบทำการติดตั้งแอปฯ เสร็จเรียบร้อย สามารถแตะปุ่ม เปิด เพื่อใช้งานแอปฯ นั้นได้

วิธีใช้งานแอปพลิเคชัน Laya

1. แตะเลือกไปที่แอปฯ Laya
2. นำกล้องมือถือส่องไปที่หน้าปกของคู่มือ
3. เมื่อได้ภาพหน้าปกให้แตะที่หน้าจอหนึ่งครั้ง ระบบจะทำการสแกนภาพ
4. จากนั้นให้เลือกการแสดงผลตามที่ต้องการเพื่อรับชมคลิปวิดีโอ



วิธีดาวน์โหลดแอปพลิเคชัน จาก App Store ผ่านมือถือระบบ iOS

1. แตะเลือกแอปฯ App Store
2. พิมพ์ชื่อ Laya ในช่องค้นหาจะแสดงชื่อแอปฯ โกล้เคียงแบบอัตโนมัติ หากเจอแอปฯ ที่ต้องการให้แตะเลือก
3. จากนั้นจะเข้าไปยังหน้าติดตั้งแอปฯ ให้แตะปุ่ม ติดตั้ง (Install)
4. ระบบทำการติดตั้งแอปฯ เสร็จเรียบร้อย สามารถแตะปุ่ม เปิด เพื่อใช้งานแอปฯ นั้นได้

วิธีใช้งานแอปพลิเคชัน Laya

1. แตะเลือกไปที่แอปฯ Laya
2. นำกล้องมือถือส่องไปที่หน้าปกของคู่มือ
3. เมื่อได้ภาพหน้าปกให้แตะที่หน้าจอหนึ่งครั้ง ระบบจะทำการสแกนภาพ
4. จากนั้นให้เลือกการแสดงผลตามที่ต้องการเพื่อรับชมคลิปวิดีโอ



สแกนหน้าปกเพื่อรับชมวิดีโอ



คำนำ

ชุมชนบ้านท่าเรือ ตำบลท่าเรือ จังหวัด นครพนม เป็นชุมชนตัวอย่างในหลากหลายมิติ โดยเฉพาะในมิติของสังคมและวัฒนธรรม ที่มีอัตลักษณ์โดดเด่นของกลุ่มชาติพันธุ์ไท-อีसान มีวัดและพระเป็นศูนย์รวมใจ และชดเกลาวิถีคิด และปฏิบัติตามหลักคำสอนของพุทธศาสนา และยังคงมีความเอื้อเฟื้อเผื่อแผ่ สามัคคี กลมเกลียวตามวิถีชนบทของไทย ชุมชนชนบทที่ยังคงรักษาอัตลักษณ์ตนเองได้ ท่ามกลางกระแสวัฒนธรรมที่แวดล้อมจากทั้ง ภายในและภายนอก ย่อมสะท้อนให้เห็นถึงความเข้มแข็งของคนในชุมชน ที่สามารถปรับตัว และธำรงรักษาวัฒนธรรม ความเป็นรากเหง้าของชุมชนไว้ได้

ในปี 2552 ชุมชนได้เข้าร่วมการประกวดผลงานตามปรัชญาของเศรษฐกิจพอเพียง ครั้งที่ 2 ซึ่งสำนักงานคณะกรรมการพิเศษเพื่อประสานงานโครงการอันเนื่องมาจากพระราชดำริ (สำนักงาน กปร.) และภาคี ได้จัดขึ้น โดยได้รับรางวัลด้วยพระราชทานสมเด็จพระเทพรัตนราชสุดาฯ สยามบรมราชกุมารี และในปี 2555 ผู้นำและคนบ้านท่าเรือได้อาสาเป็นศูนย์เรียนรู้เศรษฐกิจพอเพียง สำนักงาน กปร. เนื่องจากมีศักยภาพและความพร้อมเป็นแหล่งเรียนรู้และถ่ายทอด การประยุกต์น้อมนำใช้ปรัชญาของเศรษฐกิจพอเพียงเพื่อพัฒนาคนและชุมชน ซึ่งบ้านท่าเรือสามารถทำหน้าที่เป็นแหล่งเรียนรู้ได้อย่างน่าภาคภูมิใจ

สำนักงาน กปร. จัดพิมพ์คู่มือตัวอย่างความสำเร็จการประยุกต์ใช้ปรัชญาของเศรษฐกิจพอเพียง ประเภทชุมชนเศรษฐกิจพอเพียง ชุมชนบ้านท่าเรือ ฉบับนี้เป็นครั้งที่ 2 เนื่องจากยังมีความต้องใช้คู่มือเพื่อส่งเสริมสนับสนุนสร้างความเข้าใจและการน้อมนำประยุกต์ใช้ปรัชญาของเศรษฐกิจพอเพียงของชุมชนบ้านท่าเรือ ให้ชุมชนหรือหน่วยงานที่สนใจ ได้ศึกษาแลกเปลี่ยนเรียนรู้จนเป็นวิถีชุมชนเศรษฐกิจพอเพียงและเครือข่ายการพัฒนาชุมชน

ท้ายนี้ สำนักงาน กปร. ขอขอบคุณผู้นำ และคนชุมชนบ้านท่าเรือที่สนับสนุนข้อมูลและภาพประกอบ หวังเป็นอย่างยิ่งว่าคู่มือฉบับนี้จะช่วยให้ผู้อ่านได้เริ่มต้นรู้จักแนวคิดในการพัฒนาที่นำสู่ความสุข สมดุล และยั่งยืนของคนบ้านท่าเรือแห่งนี้

สำนักงาน กปร.

ธันวาคม 2560



ข้อมูลพื้นฐาน

ชื่อชุมชน : ชุมชนบ้านท่าเรือ

ผลิตภัณฑ์ชุมชน : ผ้าไหมและเครื่องดนตรีพื้นเมืองอีสาน

สถานที่ติดต่อ : เลขที่ 224 หมู่ 2 บ้านท่าเรือ ต.ท่าเรือ อ.นาหว้า จ.นครพนม

โทรศัพท์ : 08 8335 5819 (นายประหยัด ชัยบิน ผู้ใหญ่บ้านท่าเรือ)

ข้อมูลทั่วไปบ้านท่าเรือ

บ้านท่าเรือ มีระยะทางห่างจาก อ.นาหว้า ระยะทางประมาณ 8 กิโลเมตร พื้นที่ส่วนใหญ่เป็นที่ราบลุ่ม มีสภาพป่าเป็นป่าเต็งรัง และป่าละเมาะ อยู่กระจัดกระจายทั่วไป ประมาณ 2% ของพื้นที่ทั้งหมด บางพื้นที่เป็นที่ราบสูงประมาณ 10-20 เมตร ตามลุ่มแม่น้ำทางทิศตะวันตก เป็นแหล่งดินเค็ม มีเกลือปนอยู่ประมาณ 50% เป็นแหล่งดินเค็มที่สุดของจังหวัดนครพนม

ประชากรของหมู่บ้านท่าเรือมีทั้งหมด 656 ครัวเรือน แบ่งเป็นประชากรชาย 1,436 คน หญิง 1,482 คน รวมทั้งหมด 2,918 คน (ข้อมูล ณ พ.ย. 2560) โดยแบ่งตามหมู่ ดังนี้

- หมู่ที่ 1 (9 คุ่ม) จำนวน 320 ครัวเรือน ประชากรชาย 584 คน หญิง 607 คน รวม 1,191 คน
- หมู่ที่ 2 (5 คุ่ม) จำนวน 163 ครัวเรือน ประชากรชาย 432 คน หญิง 446 คน รวม 878 คน
- หมู่ที่ 8 (5 คุ่ม) จำนวน 173 ครัวเรือน ประชากรชาย 1,436 คน หญิง 1,482 คน รวม 2,918 คน



จุดเริ่มต้นความสำเร็จ

เมื่อปี 2445 ราษฎรกลุ่มหนึ่งได้อพยพมาจากหมู่บ้านนาซ่อม อ.อำนาจเจริญ จ.อุบลราชธานี เนื่องจากหมู่บ้านเดิมมีพื้นที่คับแคบ หัวหน้ากลุ่มนำผู้คนเคลื่อนย้ายไปทางทิศตะวันตกประมาณ 1 กิโลเมตร ได้พบพื้นที่เป็นเนินสูงกว่าที่เดิม มีป่าเต็งรังบริเวณด้านทิศตะวันออก มีที่ราบลุ่มพร้อมหนองน้ำเล็กๆ มีต้นไม้ใหญ่ ไบหนา ซึ่งชาวบ้านเรียกว่า “ต้นแต้” จึงเป็นที่มาของชื่อหมู่บ้าน “บ้านแต้” ตั้งอยู่ที่ หมู่ที่ 14 ต.ท่าบ่อสงคราม อ.ท่าอุเทน จ.นครพนม

ในช่วงฤดูฝนมีน้ำมากและไหลเชื่อมโยงกับแม่น้ำต่างๆ เช่น น้ำอูน น้ำสงคราม และน้ำโขง มีเรือพ่วงขนาดใหญ่บรรทุกสินค้าขนานชนิด โดยเฉพาะ “ของป่า” มาจอดเทียบฝั่งทางทิศตะวันตกเฉียงเหนือของหมู่บ้าน เพื่อมาแลกเปลี่ยนสินค้ากันทุกปี ในราวกลางปี 2493 นายเหลี่ยม บินศรี ซึ่งเป็นผู้ใหญ่บ้านในขณะนั้น ได้ประชุมชาวบ้านและมีมติตกลงให้มีการเปลี่ยนชื่อหมู่บ้านจากเดิมว่า “บ้านแต้” เป็น “บ้านท่าเรือ” จนถึงปัจจุบัน



แรงบันดาลใจในการประยุกต์ใช้หลักปรัชญาของเศรษฐกิจพอเพียง

ชาวบ้านชุมชนบ้านท่าเรือส่วนใหญ่ทำนาเป็นอาชีพหลัก และมีอาชีพเสริมคือการผลิตเครื่องดนตรีพื้นเมืองและทอผ้าไหม โดยรวมกลุ่มกันผลิตและจำหน่ายในรูปแบบของวิสาหกิจชุมชน สร้างรายได้ให้แก่ชาวบ้าน ชาวบ้านมีชีวิตความเป็นอยู่แบบพอกินพอใช้ มีการปลูกพืชผักสวนครัวเก็บไว้กิน ช่วยลดรายจ่ายภายในครัวเรือน นอกจากนี้ยังรวมกันบริหารจัดการขยะและรักษาสภาพแวดล้อมของชุมชน โดยจัดตั้งเป็นเงินกองทุนของชุมชน

คำขวัญประจำหมู่บ้านท่าเรือ

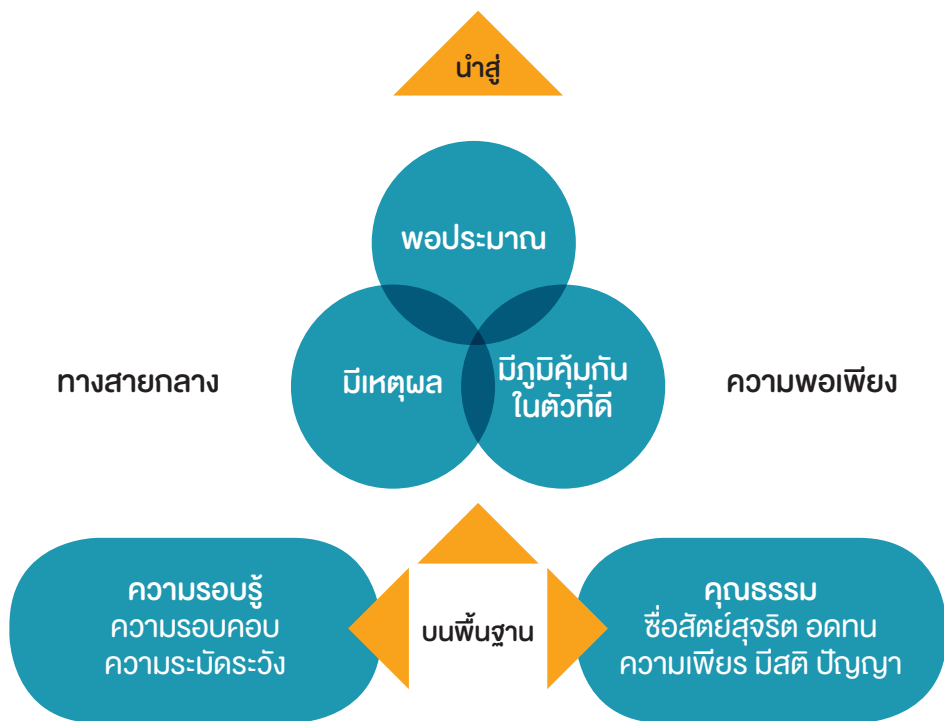
“แคน พิณ โหวด หลากหลาย ผ้าไหมสวยงาม
วัฒนธรรมล้ำค่า ภาษาเฉพาะ ไพเราะเสียงดนตรี”



การประยุกต์ใช้ปรัชญาของเศรษฐกิจพอเพียง

ประเทศไทย ประชาชน
สมคูล ยั่งยืน พร้อมรับการเปลี่ยนแปลง

มีภูมิคุ้มกันในด้านวัตถุ • สังคม • สิ่งแวดล้อม • วัฒนธรรม



ที่มา : มูลนิธิสถาบันวิจัยและพัฒนาประเทศตามปรัชญาของเศรษฐกิจพอเพียง,
สำนักงานคณะกรรมการพัฒนาการเศรษฐกิจและสังคมแห่งชาติ, 2555



ความพอประมาณ

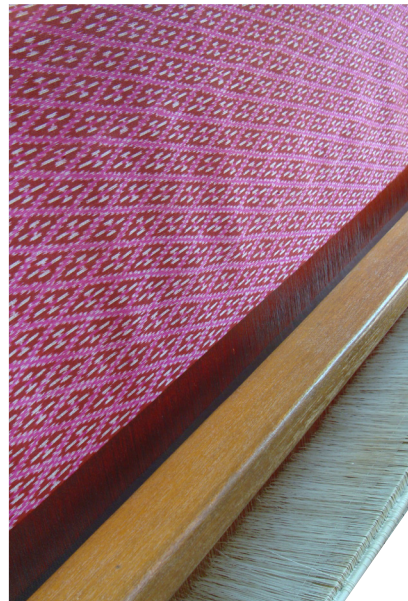
คนในชุมชนรู้จักและภูมิใจในอัตลักษณ์ของตนเอง ดำรงวิถีชีวิตบนพื้นฐานวัฒนธรรมไทย-อีสาน จึงทำให้มีรากฐานที่แข็งแรง คนไม่อพยพย้ายถิ่นฐานไปทำงานนอกชุมชน เพราะสามารถดำเนินชีวิตอยู่ในชุมชนได้ตามอัตภาพ ประกอบกับมีความเชื่อ ทศนคติ และวัฒนธรรมประเพณี ทำให้คนในชุมชนมีค่านิยมรักบ้านเกิด และร่วมกันอนุรักษ์ภูมิปัญญาท้องถิ่น





ความมีเหตุผล

ชาวบ้านมีภูมิปัญญาท้องถิ่นที่สืบทอดมาหลายรุ่นด้านการทอผ้าไหม และการผลิตเครื่องดนตรีพื้นบ้านอีสาน ได้แก่ แคนและโหวด รวมถึงองค์ความรู้ท้องถิ่นอื่นๆ เช่น หมอเป่าต่อกระดูก ผู้นำทางศาสนา หมอดูฤกษ์ยาม หมอสูตรขวัญ ทำขวัญ ดูแลศาลเจ้าปู่ประจำหมู่บ้าน และการทำเครื่องมือจับสัตว์น้ำ เช่น แห ซั้ง ไช และลอบ เป็นทุนทางวัฒนธรรมที่นำมาซึ่งความภาคภูมิใจของคนในชุมชน และรู้จักนำมาปรับใช้พัฒนาให้เกิดประโยชน์ต่อชุมชน โดยมีการจัดทำแผนชุมชน เป็นแนวทางการพัฒนาและจัดกิจกรรมที่สร้างความสามัคคี สร้างประโยชน์สาธารณะ สร้างสิ่งแวดล้อม และสวัสดิการต่างๆ ให้แก่คนในชุมชน



การมีภูมิคุ้มกันที่ดี

ในระดับครัวเรือน มีการส่งเสริมการเก็บออม และทำบัญชีครัวเรือน ในระดับชุมชนมีความสามัคคี เอื้อเฟื้อเผื่อแผ่ และมีความภาคภูมิใจในอัตลักษณ์ชาวไท-อีสาน ซึ่งเป็นภูมิคุ้มกันสำคัญที่ช่วยพยุงชุมชนให้เข้มแข็ง รวมทั้งมีการจัดตั้งกลุ่มอาชีพและกิจการที่หลากหลาย เช่น กลุ่มปลูกไผ่ ลูกแคนทำเรือ กลุ่มอนุรักษ์ป่าดอนปู่ตา เป็นต้น มีภูมิคุ้มกันด้านทรัพยากรโดยผสมผสานการรักษาป่าชุมชนกับความเชื่อท้องถิ่น โดยปลูกฝังความเชื่อมาช้านานว่า ป่าดอนปู่ตาเป็นป่าศักดิ์สิทธิ์ ผู้ใดบุกรุกหรือเข้าไปตัดไม้ แม้จะเป็นไม้เล็กๆ เพื่อใช้ทำฟืน ผู้นั้นจะมีอันตราย ทำให้ชุมชนบ้านท่าเรือสามารถรักษาสภาพของป่าดอนปู่ตาได้จนถึงปัจจุบัน





ความรู้

มีการจัดทำเวทีประชาคม รวบรวมข้อมูลอย่างรอบด้านทำแผนชุมชน ซึ่งสะท้อนถึงการใช้ข้อมูลและความรู้ในการวางแผนพัฒนาชุมชน และใช้ข้อมูล จปฐ./กชช. 2 ค มีการเรียนรู้หลักปรัชญาของเศรษฐกิจพอเพียงและนำมาปฏิบัติ มีการรวบรวมองค์ความรู้ภูมิปัญญาท้องถิ่นและนำมาเป็นจุดแข็งในการพัฒนาชุมชน พร้อมทั้งสนับสนุนการฝึกอบรมอาชีพให้แก่ชาวบ้าน เพื่อเพิ่มทักษะและรายได้เสริมให้กับครอบครัว



คุณธรรม

ส่งเสริมกิจกรรมคุณธรรมจริยธรรมของชุมชนอย่างต่อเนื่อง เช่น การปฏิบัติศาสนกิจงานบุญประเพณี กิจกรรม ลด ละ เลิก อบายมุข การสืบสานวัฒนธรรมประเพณีในโรงเรียน และการยกย่องผู้สูงอายุที่มีคุณธรรมเป็นบุคคลตัวอย่างในชุมชน นอกจากนี้ มีการบริหารจัดการที่โปร่งใส ตรวจสอบได้ และแก้ไขข้อบกพร่องอย่างสม่ำเสมอ



ผลสำเร็จจากการประยุกต์ใช้หลักปรัชญาของเศรษฐกิจพอเพียง



วัดศรีโพธิ์ชัย : แหล่งสืบทอดความรู้อุฒิศรธรรมท้องถิ่น

วัดแห่งแรกที่ชาวบ้านท่าเรือร่วมแรงร่วมใจสร้างขึ้น เพื่อเป็นศูนย์รวมทางจิตใจของชาวบ้านหลังการก่อตั้งหมู่บ้าน วัดแห่งนี้ เป็นสถานที่จัดแสดงขนบธรรมเนียมประเพณีต่างๆ และเป็นแหล่งถ่ายทอดภูมิปัญญาวัฒนธรรมท้องถิ่น ให้คนรุ่นหลังได้ศึกษาและสืบสานต่อ ซึ่งนอกจากโบสถ์ ศาลาการเปรียญที่ใช้ทำกิจของสงฆ์และงานบุญต่างๆ แล้ว ภายในวัดยังเป็นที่ตั้งของศูนย์หัตถกรรมผ้าไหมบ้านท่าเรือ ถ่ายทอดภูมิปัญญาในการมัดลาย ย้อมสี และการทอผ้าที่มีมาตั้งแต่รุ่นปู่ย่าตายาย ให้ลูกหลานในชุมชนได้สืบทอดต่อไป



หนองเรือ : แหล่งน้ำหล่อเลี้ยงชุมชน

แหล่งน้ำที่เป็นสัญลักษณ์ของบ้านท่าเรือ มีพื้นที่กักเก็บน้ำประมาณ 50 ไร่ ช่วยให้ชาวบ้านมีน้ำใช้ตลอดปี แม้แทบทุกครัวเรือนจะยึดอาชีพการทำเครื่องดนตรีพื้นบ้าน แต่ชาวบ้านยังคงวิถีชีวิตเกษตรกรรม ปลูกผัก ทำนา เลี้ยงสัตว์ตามวิถีเกษตรกรรมทั่วไป หลังจากเสร็จสิ้นฤดูทำนาในเดือนธันวาคมของทุกปี ชาวบ้านจะเริ่มปลูกพืชผักสวนครัวในพื้นที่รอบๆ หนองเรือ ตามที่ได้รับการจัดสรรจากคณะกรรมการหมู่บ้าน



เครื่องดนตรีพื้นเมืองอีสาน : สืบสานภูมิปัญญาท้องถิ่น

บ้านท่าเรือเป็นแหล่งผลิตเครื่องดนตรีพื้นบ้านอีสานที่ใหญ่ที่สุดในประเทศไทย โดยชาวบ้านใช้ป่าชุมชนเป็นพื้นที่ปลูกไม้แคนหรือไม้เล็กสำหรับทำเครื่องดนตรี โดยนำพันธุ์ไม้แคนมาจากสาธารณรัฐประชาธิปไตยประชาชนลาว ซึ่งทำให้บ้านท่าเรือมีวัตถุดิบในการผลิตเครื่องดนตรีพื้นบ้านอย่างเพียงพอ หลายคุ่มในบ้านท่าเรือมีจุดสาธิตการทำเครื่องดนตรีพื้นบ้านให้ผู้มาเยือนแวะเข้าชมได้ตามความสนใจ เช่น คุ่มวังแคนเป็นจุดสาธิตการทำแคน พิณ โหวด รวมถึงสถานที่จำหน่ายเครื่องดนตรีพื้นบ้านและของที่ระลึก

นอกจากนี้ ชาวบ้านท่าเรือยังยินดีถ่ายทอดภูมิปัญญาดนตรีพื้นบ้านให้กับผู้มาเยือนทุกเพศทุกวัย ไม่ว่าจะเป็นลายเพลง การเป่าแคน ดัดพิณ ร้องหมอลำหรือเครื่องเล่นดนตรีพื้นบ้านอื่นๆ ในชุมชนมีครูพร้อมจะให้ทั้งความรู้และความสนุกสนาน สลับเปลี่ยนกันมาสอนตามวันเวลาที่นัดหมาย



ผ้าไหมบ้านท่าเรือ : สินค้าโอท็อประดับ 5 ดาว

เมื่อปี 2520 ชาวบ้านท่าเรือได้จัดตั้งกลุ่มทอผ้าไหมศิลปาชีพบ้านท่าเรือ โดยเป็นศูนย์ศิลปาชีพแห่งแรกของประเทศ ในโครงการมูลนิธิส่งเสริมศิลปาชีพในสมเด็จพระนางเจ้าสิริกิติ์ พระบรมราชินีนาถ ทำให้ได้รับการสนับสนุนส่งเสริมการทอผ้าไหมอย่างต่อเนื่อง ผ้าไหมบ้านท่าเรือจึงเป็นที่ต้องการของตลาด เนื่องจากมีความละเอียด ลวดลายเป็นเอกลักษณ์โดดเด่นสวยงาม เช่น ลายนาคน้อย ลายดาหมากนัด (ลายสับประรด) ลายกุญแจน้อย ลายตุ้ม ลายขอ และมีคุณภาพระดับโอท็อป 5 ดาว



รางวัลความสำเร็จ

- ปี 2546 รางวัลชมเชยการประกวดผ้าผูกฝ้าย กรมการค้าภายใน กระทรวงพาณิชย์
- ปี 2549 รางวัลการจัดตั้งเป็นหมู่บ้านโอท็อปเพื่อการท่องเที่ยวระดับจังหวัด จากกรมการพัฒนาชุมชน กระทรวงมหาดไทย
- ปี 2552 รางวัลถ้วยพระราชทานสมเด็จพระเทพรัตนราชสุดาฯ สยามบรมราชกุมารี การประกวดผลงานตามปรัชญาของเศรษฐกิจพอเพียง ครั้งที่ 2 สำนักงานคณะกรรมการพิเศษเพื่อประสานงานโครงการอันเนื่องมาจากพระราชดำริ (สำนักงาน กปร.)
- ปี 2553 รางวัลมาตรฐานสินค้าโอท็อป 5 ดาว ประเภทผ้ามัดหมี่ จากกรมการพัฒนาชุมชน กระทรวงมหาดไทย



แผนที่



รายชื่อศูนย์การเรียนรู้ และเบอร์ติดต่ออีก 47 แห่ง ตามภาคต่างๆ ทั่วประเทศ

ลำดับ	ศูนย์เรียนรู้เศรษฐกิจพอเพียง สำนักงาน กปร.	ประเภท	จังหวัด	โทรศัพท์
ภาคกลาง				
1.	นายประมาณ ประสงค์สันต์	ประชาชนในพื้นที่ห่างไกลและกั้นดาร	กาญจนบุรี	08 7903 0912
2.	นายวินัย สุวรรณไตร	ประชาชนทั่วไป	ฉะเชิงเทรา	09 8816 2825
3.	นายสำรอง แดงพลับ	เกษตรกรทฤษฎีใหม่	เพชรบุรี	08 9076 4325
4.	นายณรงค์ บัวสี	เกษตรกรทฤษฎีใหม่	กรุงเทพฯ	08 7357 6999
5.	นายยวง เขียวนิล	เกษตรกรทฤษฎีใหม่	นนทบุรี	08 1929 9159
6.	นายปรีชา เหมภรณ์	เกษตรกรทฤษฎีใหม่	กรุงเทพฯ	08 5059 3555
7.	กลุ่มส่งเสริมและผลิตพันธุ์ข้าว ชุมชนบ้านไทรใหญ่	กลุ่มเกษตรทฤษฎีใหม่	นนทบุรี	08 0076 8989
8.	ชุมชนบางรักน้อย	ชุมชนเศรษฐกิจพอเพียง	นนทบุรี	08 1316 0805
9.	ชุมชนเพชรราวัธ พัน.2	ชุมชนเศรษฐกิจพอเพียง	กรุงเทพฯ	0 2521 1190
10.	เรือนจำชั่วคราวเขากลิ้ง	หน่วยงานภาครัฐในส่วนภูมิภาค	เพชรบุรี	0 3246 5171
11.	ธนาคารเพื่อการเกษตร และสหกรณ์การเกษตร (ธ.ก.ส.) กรมราชทัณฑ์	หน่วยงานภาครัฐในส่วนกลาง	กรุงเทพฯ	0 2280 0180
12.	บริษัท ของเดอริไทย	หน่วยงานภาครัฐในส่วนกลาง	กรุงเทพฯ	0 2967 5719
13.	ออร์แกนิกฟู้ด จำกัด	ธุรกิจขนาดย่อม	สุพรรณบุรี	0 2967 1200-1
14.	กลุ่มสตรีผลิตภัณฑ์ของใช้ในครัวเรือน	ธุรกิจขนาดย่อม	เพชรบุรี	08 9515 1128
15.	ห้างหุ้นส่วนจำกัด สมศักดิ์แกลงเซอร์วิส	ธุรกิจขนาดย่อม	ระยอง	0 3867 1382
16.	บริษัท บารอฎู ดีไซน์ จำกัด	ธุรกิจขนาดกลาง	ปทุมธานี	0 2683 7322-3
17.	บริษัท บางจากปิโตรเลียม จำกัด (มหาชน)	ธุรกิจขนาดใหญ่	กรุงเทพฯ	0 2335 4658
18.	บริษัท ซีอีดูเคชั่น จำกัด (มหาชน)	ธุรกิจขนาดใหญ่	กรุงเทพฯ	0 2739 8000
19.	บริษัท โทเทิล แอ็คเซ็ส คอมมูนิเคชั่น จำกัด (มหาชน)	ธุรกิจขนาดใหญ่	กรุงเทพฯ	0 2202 8000
ภาคตะวันออกเฉียงเหนือ				
1.	นายทวี ประหา	ประชาชนในพื้นที่ห่างไกลและกั้นดาร	มุกดาหาร	09 9914 3917
2.	นายแสนหมั่น อินทรไชยา	ประชาชนทั่วไป	อุดรธานี	08 6167 8524
3.	นายสุนัน ฝ้าหอม	ประชาชนทั่วไป	ขอนแก่น	08 0186 8617
4.	นายจันทรีที่ ประทุมภา	เกษตรกรทฤษฎีใหม่	นครราชสีมา	08 9948 4737
5.	นางพิมพ์ ไถตันคำ	เกษตรกรทฤษฎีใหม่	สกลนคร	08 0748 3133
6.	นายบุญแทน เหลาสุพะ	เกษตรกรทฤษฎีใหม่	เลย	08 3346 0287
7.	กลุ่มข้าวคุณค่า ชวนาคคุณธรรม	กลุ่มเกษตรทฤษฎีใหม่	ยโสธร	08 7872 1672
8.	กลุ่มเกษตรกรรมยั่งยืนอำเภอกันทรวิชัย	กลุ่มเกษตรทฤษฎีใหม่	มหาสารคาม	08 9618 4075
9.	ชุมชนบ้านท่าเรือ	ชุมชนเศรษฐกิจพอเพียง	นครพนม	08 1975 3378
10.	โรงเรียนราชประชานุเคราะห์ 51 (ศึกษาศงเคราะห์นางรอง)	หน่วยงานภาครัฐในส่วนภูมิภาค	บุรีรัมย์	04 4631 883

ลำดับ	ศูนย์เรียนรู้เศรษฐกิจพอเพียง สำนักงาน กปร.	ประเภท	จังหวัด	โทรศัพท์
11.	บริษัท โสมภัส เอ็นจิเนียริง (2005) จำกัด	ธุรกิจขนาดกลาง	มหาสารคาม	08 1052 1270
ภาคเหนือ				
1.	นายผล มีศรี	ประชาชนในพื้นที่ห่างไกลและกั้นดาร	พะเยา	08 7174 9928
2.	นายสุพจน์ โคมณี	ประชาชนทั่วไป	นครสวรรค์	08 1041 0911
3.	นายสมมาตร บุญฤทธิ์	ประชาชนทั่วไป	กำแพงเพชร	08 6207 1285
4.	นางเป็ริยวจันทร์ ต๊ะตันยาง	เกษตรกรทฤษฎีใหม่	เชียงราย	08 1706 9687
5.	นายประพันธ์ ศรีสุวรรณ	เกษตรกรทฤษฎีใหม่	แพร่	08 5252 2835
6.	นายบุญเป็ง จันตะภา	เกษตรกรทฤษฎีใหม่	เชียงราย	08 9559 8350
7.	กลุ่มเกษตรทำสวนบ้านถ้ำ	กลุ่มเกษตรทฤษฎีใหม่	พะเยา	08 1023 8350
8.	กลุ่มศูนย์เครือข่ายปราชญ์ ชาวบ้านเกษตรยั่งยืนตำบลศรีเมืองชุม	กลุ่มเกษตรทฤษฎีใหม่	เชียงราย	08 1025 5598
9.	ชุมชนบ้านดอกบัว	ชุมชนเศรษฐกิจพอเพียง	พะเยา	08 2895 7321
10.	โรงพยาบาลหนองม่วงไข่	หน่วยงานภาครัฐในส่วนภูมิภาค	แพร่	05 464 7458-60
ภาคใต้				
1.	นายสมพงษ์ พรผล	ประชาชนทั่วไป	พังงา	08 9123 1589
2.	นายสมชาย นิลอนันต์	เกษตรกรทฤษฎีใหม่	สุราษฎร์ธานี	08 9592 1764
3.	นายพินัย แก้วจันทร์	เกษตรกรทฤษฎีใหม่	ยะลา	08 1388 5161
4.	ชุมชนบ้านบางโรง	ชุมชนเศรษฐกิจพอเพียง	ภูเก็ต	08 1892 9204
5.	เทศบาลตำบลปลายพระยา	หน่วยงานภาครัฐในส่วนภูมิภาค	กระบี่	0 7568 7141
6.	บริษัท พรทิพย์ ภูเก็ต จำกัด	ธุรกิจขนาดย่อม	ภูเก็ต	0 7626 1555
7.	บริษัท แปลน ศรีเอชเอ็นส์ จำกัด	ธุรกิจขนาดกลาง	ตรัง	0 2237 9070



“แคน พิณ โหวด หลากหลาย ผ้าไหมสวยงาม วัฒนธรรมล้ำค่า ภาษาเฉพาะ ไพเราะเสียงดนตรี”



สำนักงานคณะกรรมการพิเศษเพื่อประสานงานโครงการอันเนื่องมาจากพระราชดำริ (สำนักงาน กป.ร.)

2012 ซอยอรุณอมรินทร์ 36 ถนนอรุณอมรินทร์ แขวงบางยี่ขัน เขตบางพลัด กรุงเทพมหานคร 10700

โทรศัพท์ : 0 2447 8500 www.rdpb.go.th

พิมพ์ครั้งที่ 2 : ธันวาคม 2560 จำนวนพิมพ์ : 3,000 เล่ม พิมพ์ที่ : บริษัท เอ็มโซลูท มิงกี้ จำกัด โทรศัพท์ 09 2969 4714