



การใช้เครื่องมือและโปรแกรมสำเร็จรูปกับงานแผนที่

โดย

นางสุทธารัตน์ จันท์ทอง

นักวิชาการแผนที่ภาพถ่ายชำนาญการพิเศษ

Email : suttharats@gmail.com

Tel. 02-241-5063 mobile : 086-823-0782



ส่วนเทคโนโลยีภูมิสารสนเทศ ทำอะไรบ้าง

1. ผลิตแผนที่ชนิดต่างๆ ด้วยโปรแกรมเฉพาะทางด้าน GIS
2. เครื่องมือสำรวจบินถ่ายภาพด้วยอากาศยานไร้คนขับ
(Unmanned Aerial Vehicle : UAV)
3. ผลผลิต

โปรแกรมเฉพาะทางด้าน GIS มีอะไรบ้าง





โปรแกรมเฉพาะทางด้าน GIS

1. โปรแกรม Auto CAD V.2020





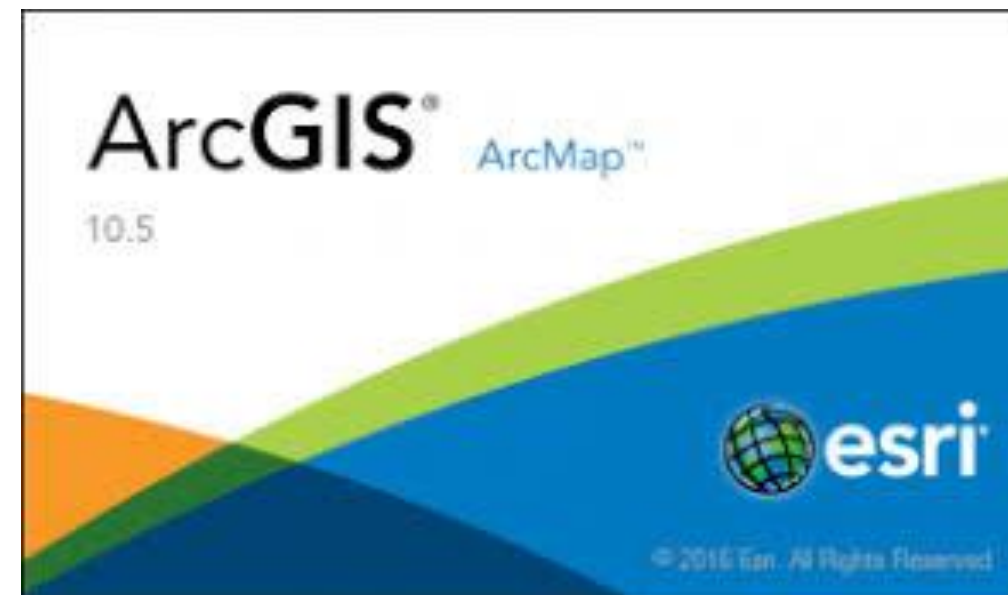
โปรแกรมเฉพาะทางด้าน GIS

2. โปรแกรม Global Mapper V.20.1



โปรแกรมเฉพาะทางด้าน GIS

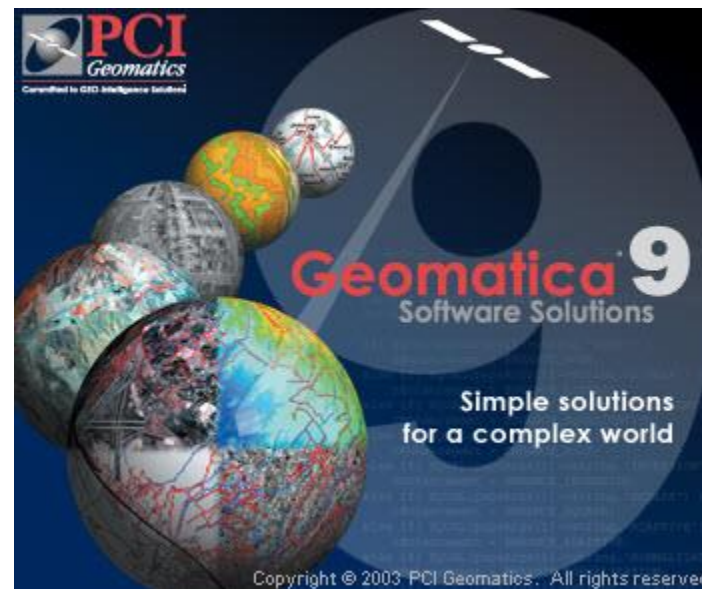
3. โปรแกรม ArcGIS





โปรแกรมเฉพาะทางด้าน GIS

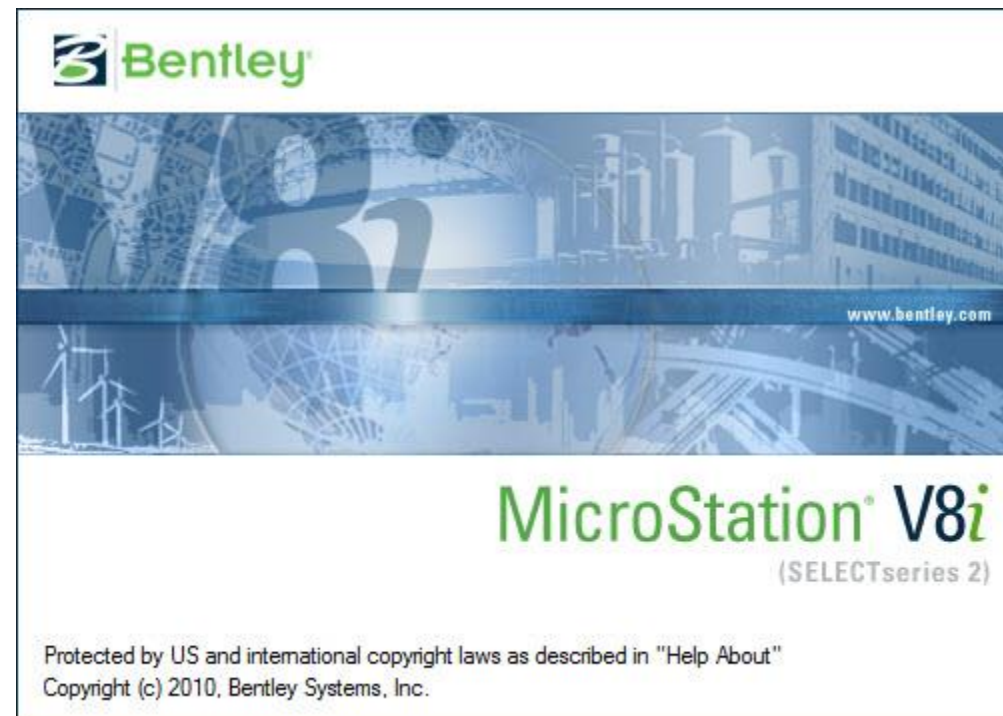
4. โปรแกรม PCI





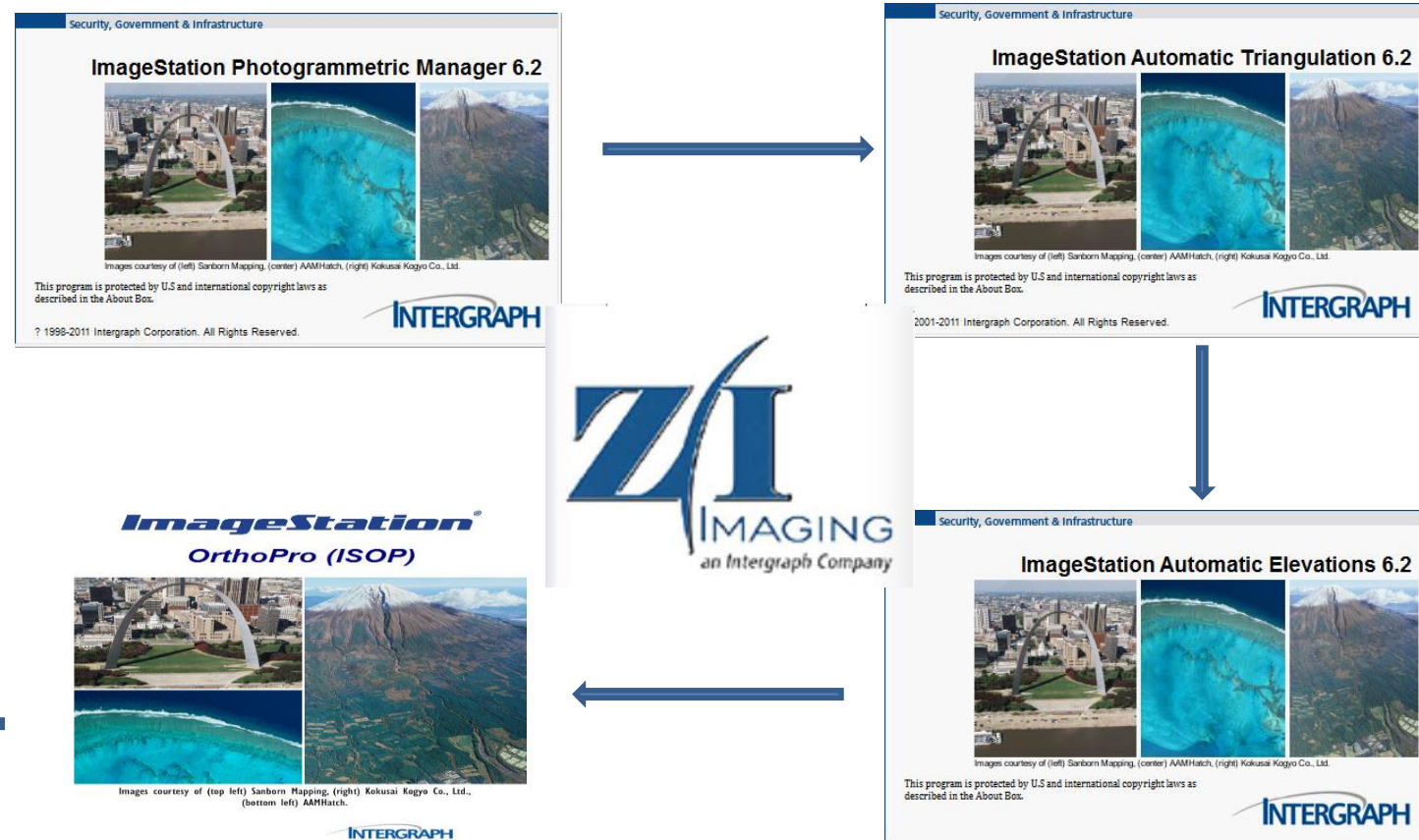
โปรแกรมเฉพาะทางด้าน GIS

5. โปรแกรม MicroStation



โปรแกรมเฉพาะทางด้าน GIS

6. โปรแกรมชุด Image Station Photogrammetric



1. ภาพออร์โธเชิงเลข
2. ข้อมูล DEM

เครื่องมือสำรวจบินถ่ายภาพทางอากาศ

อากาศยานไร้คนขับ

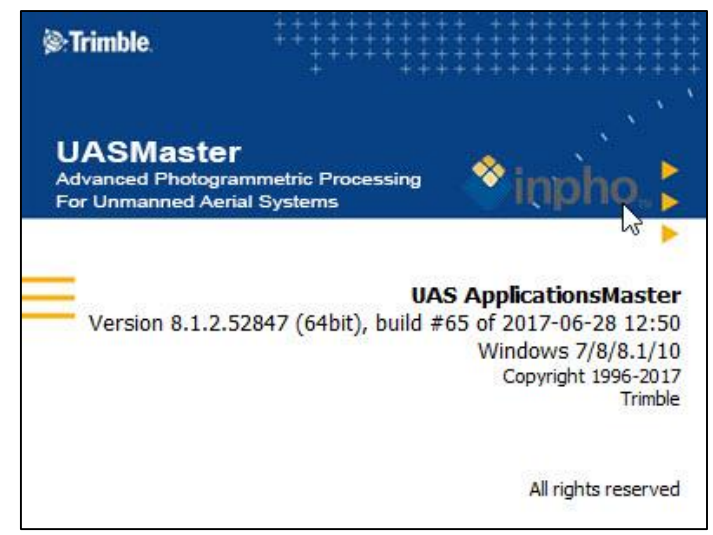


รุ่น UX5 HP ระบบ
Launcher

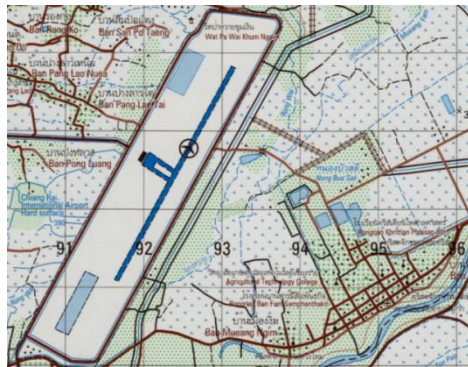


รุ่น PIGEONV-C
ระบบ VTOL (Vertical Take-Off
and Landing)

โปรแกรมประมวลผลข้อมูลภาพถ่าย



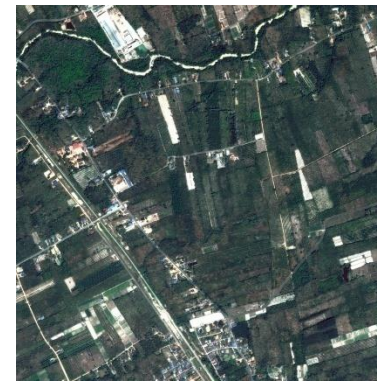
ข้อมูลที่นำมาใช้งาน



1. แผนที่ภูมิประเทศ 1 : 50,000



3. ภาพออร์โธจากอากาศยานไร้คนขับ



2. ภาพถ่ายดาวเทียม



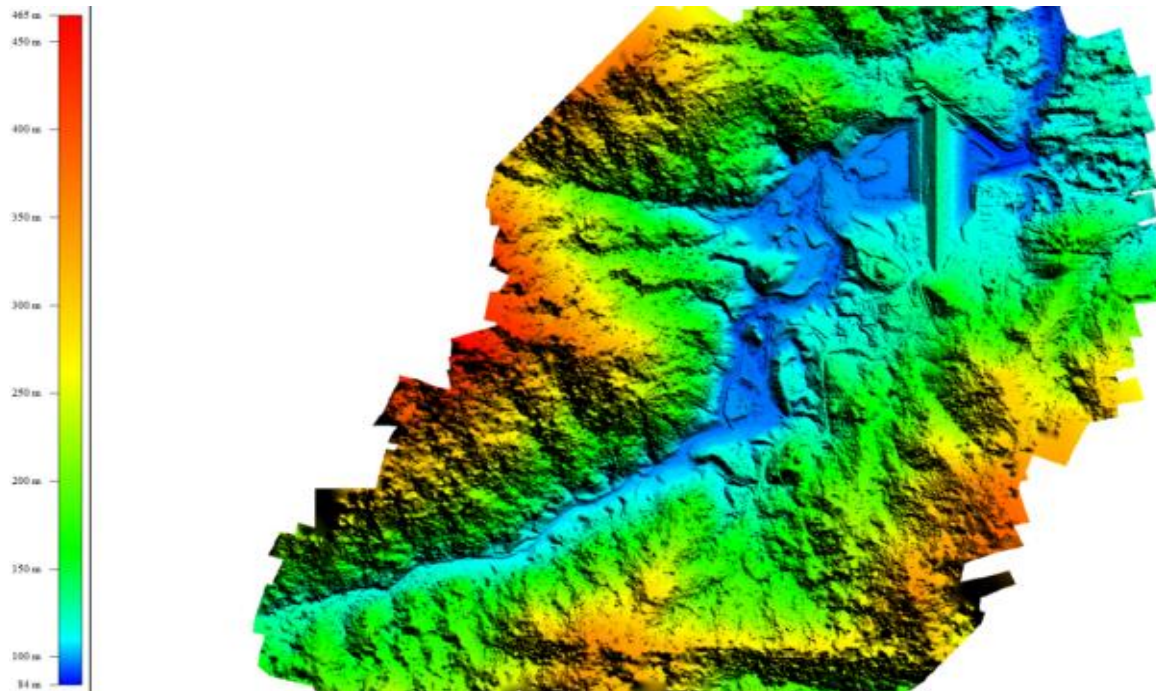
4. ภาพ DMC

ผลผลิต



ภาพออร์โธ (Ortho Photo)

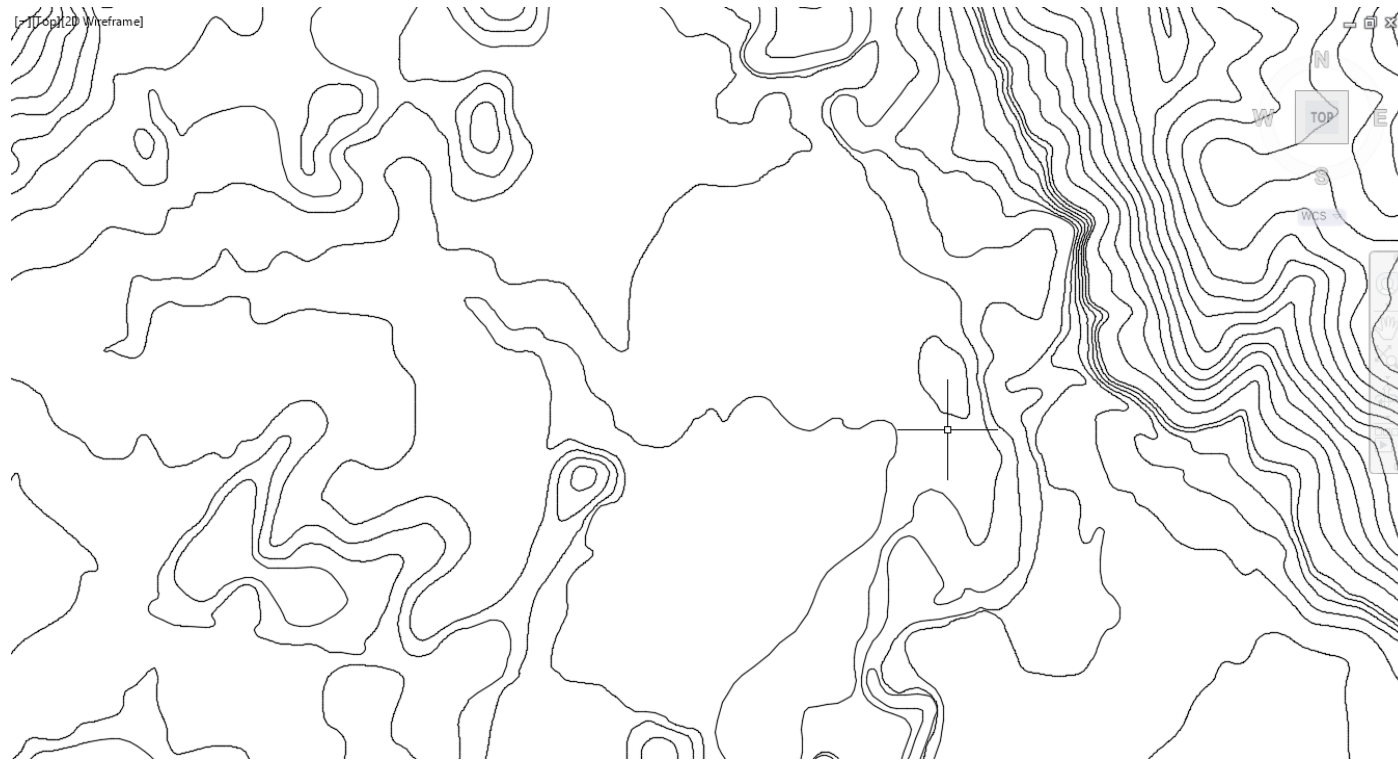
ผลผลิต



Digital Elevation Model : DEM

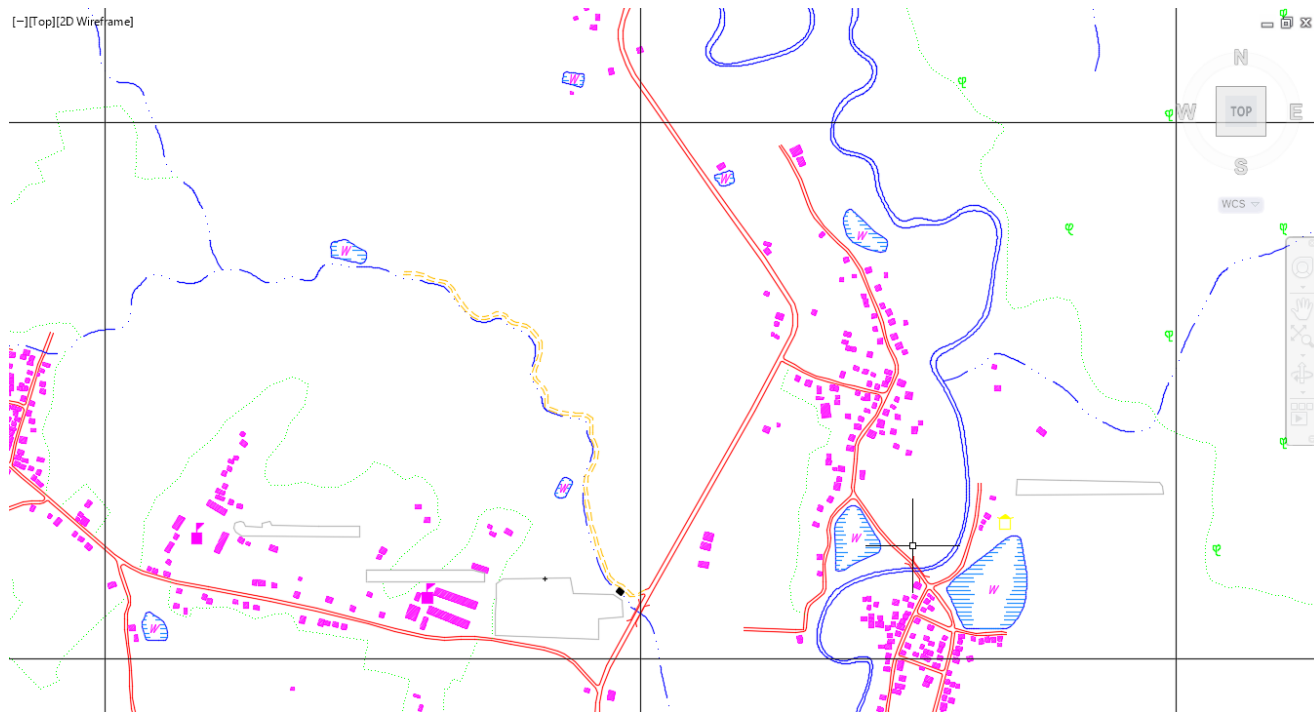


ผลผลิต



เส้นชั้นความสูง (Contour)

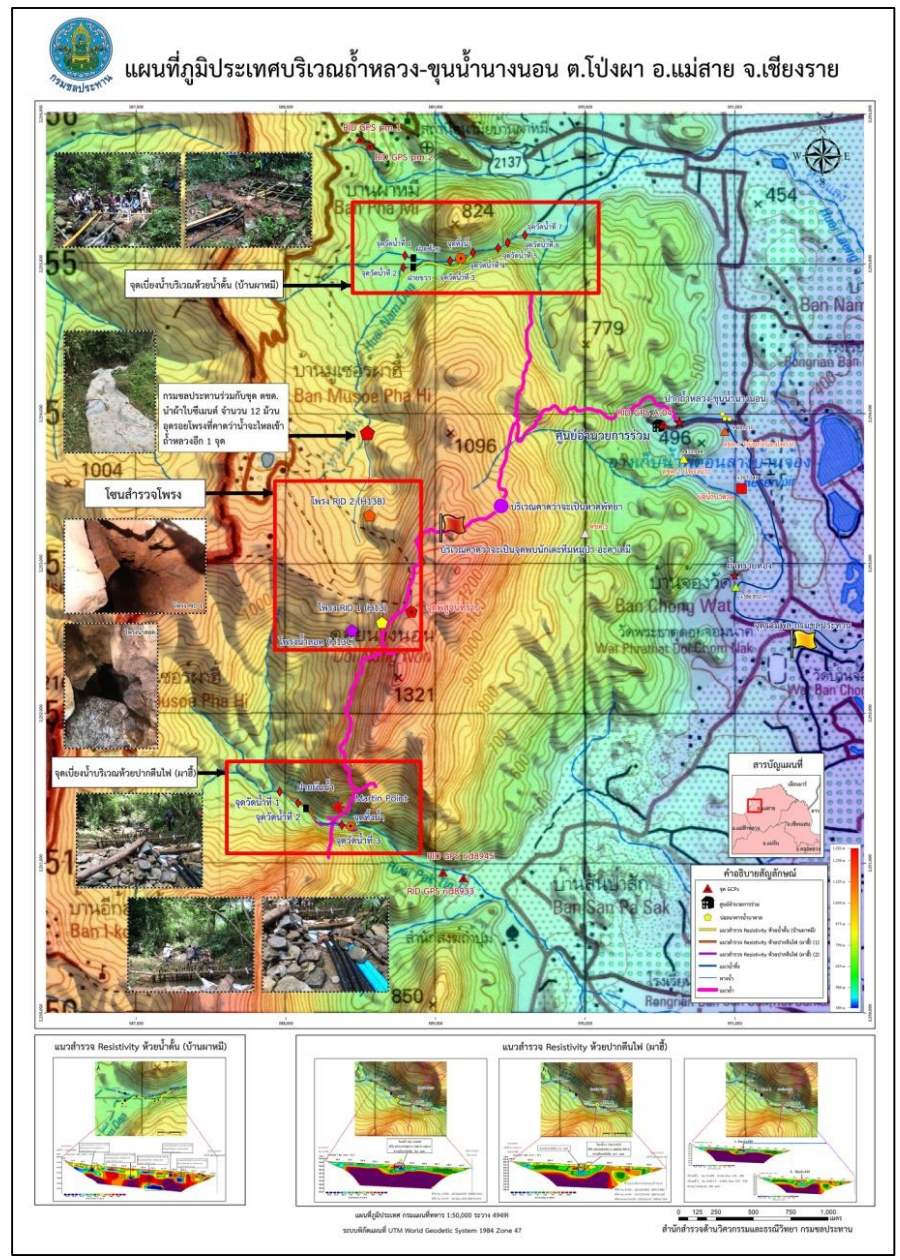
ผลผลิต



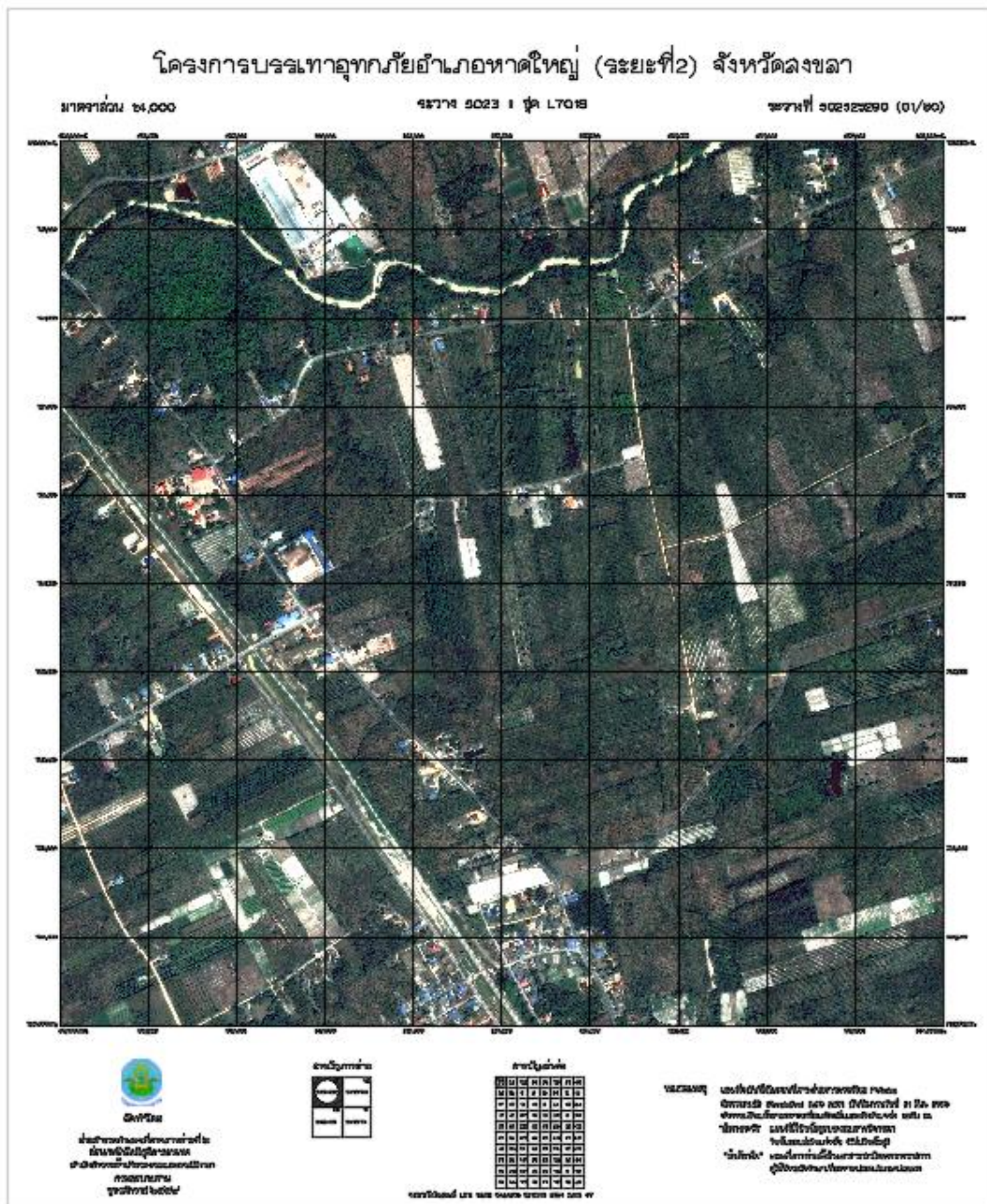
การใช้ประโยชน์ที่ดิน (Landuse)

แผนที่ชนิดอื่นๆ

แผนที่เฉพาะกิจ



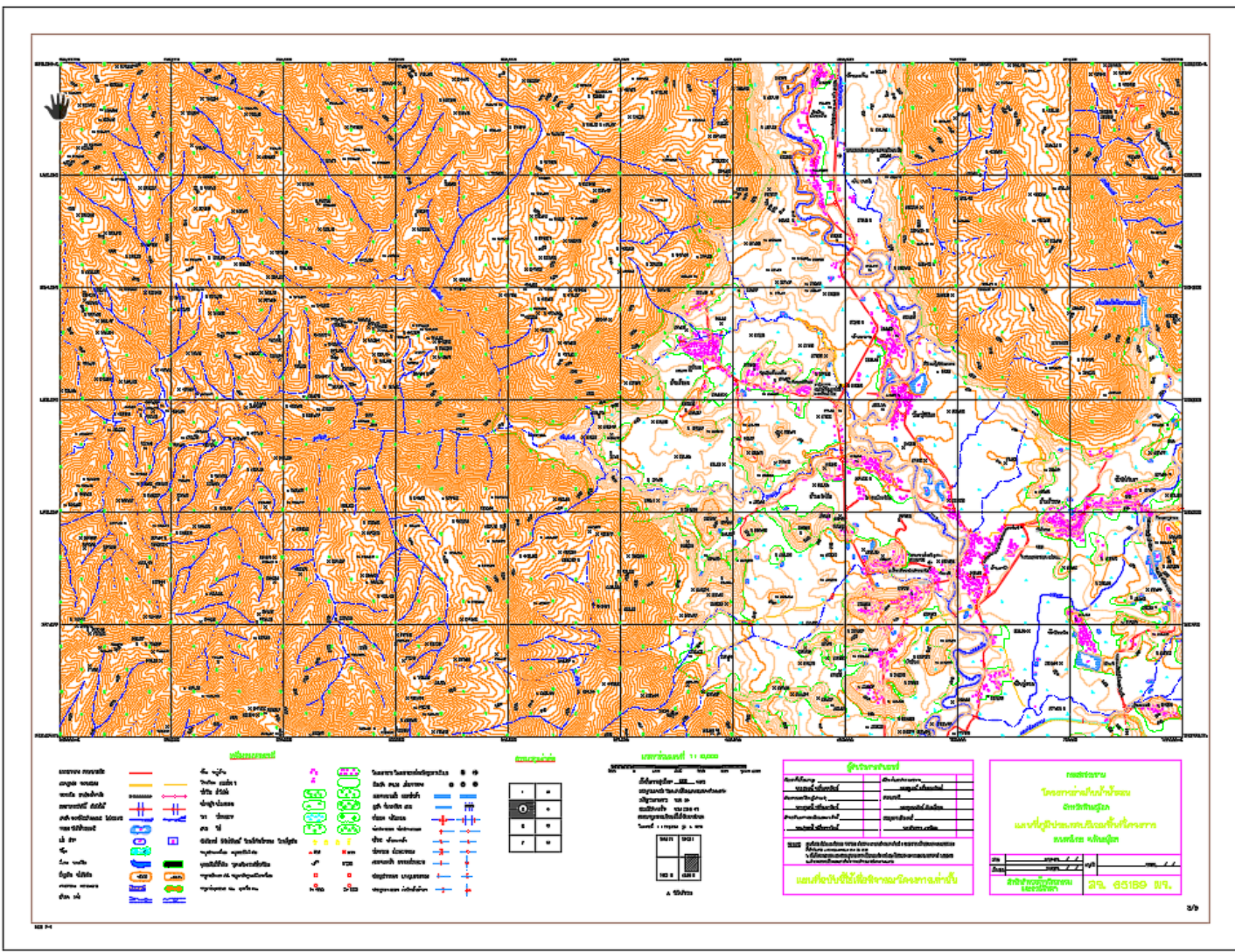
แผนที่ชนิดอื่นๆ



ระวางแผนที่ภาพถ่ายดาวเทียม

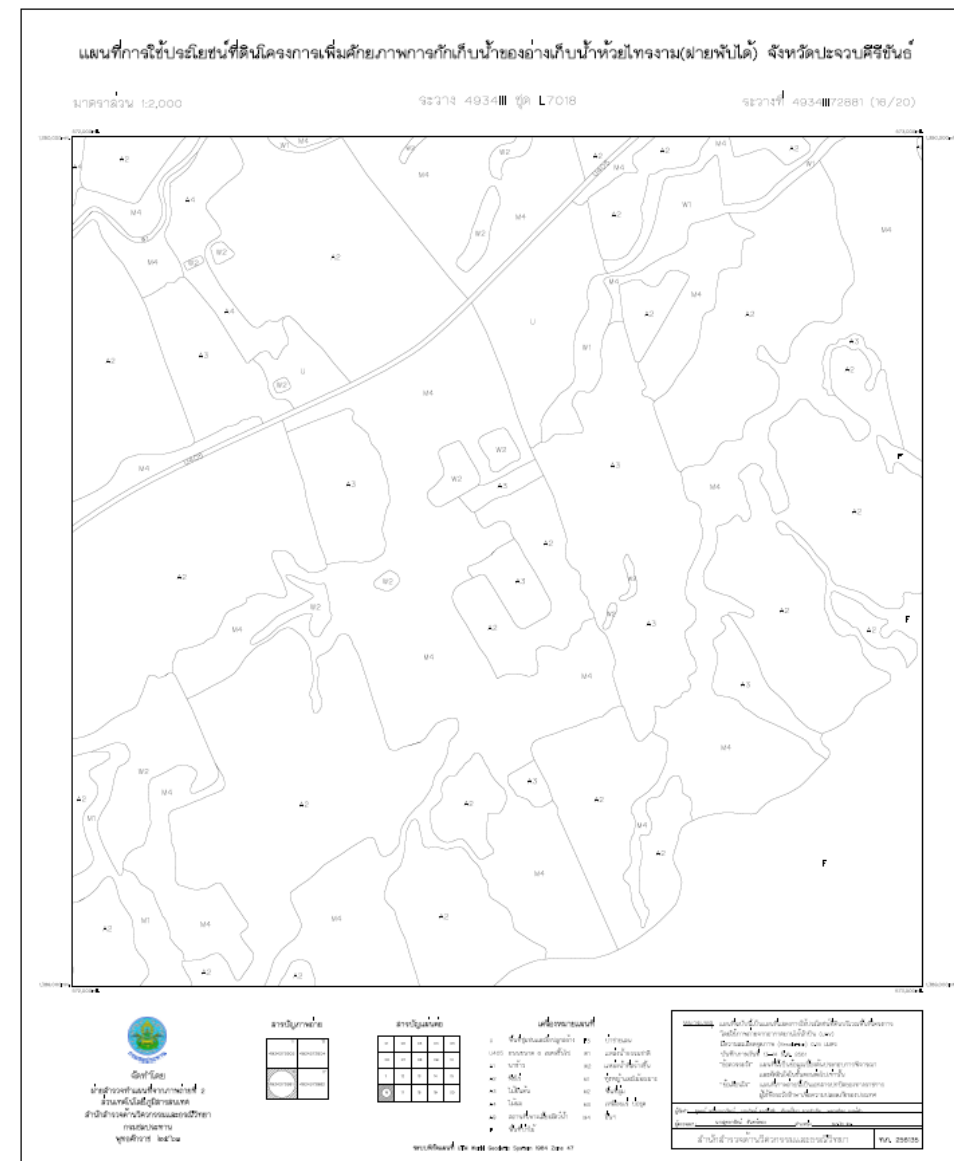
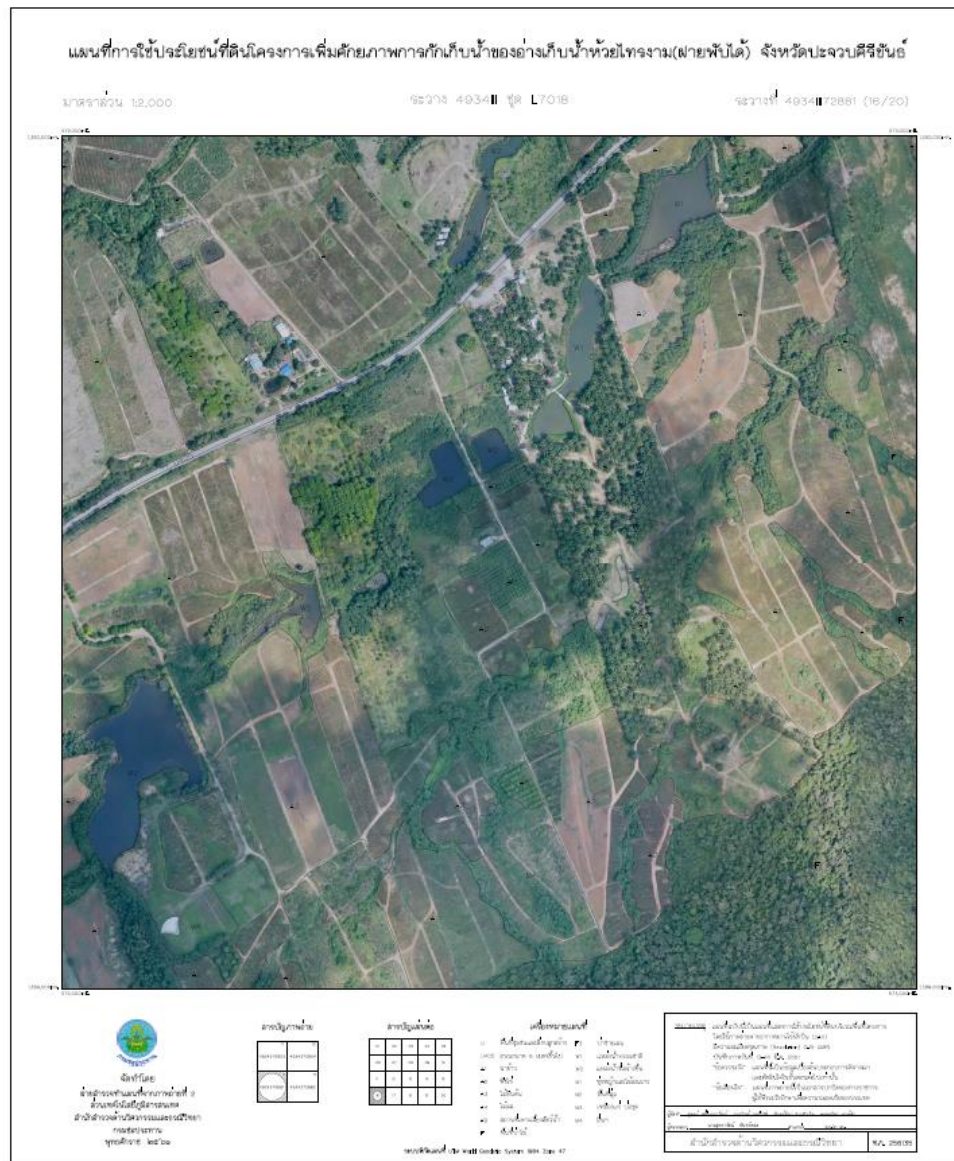


แผนที่ชนิดอื่นๆ

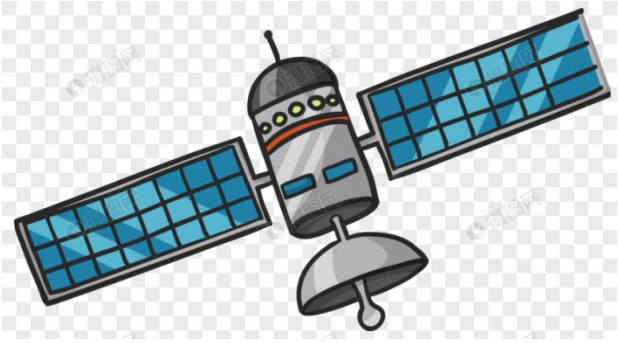


ระวางแผนที่ภูมิประเทศเชิงเส้น หรือแผนที่ลายเส้น (Line Map)

แผนที่ชนิดอื่นๆ



ระวางแผนที่การใช้ประโยชน์ที่ดิน



จบการนำเสนอ

