



คำสั่งสำนักงานคณะกรรมการพิเศษเพื่อประสานงานโครงการอันเนื่องมาจากพระราชดำริ

ที่ ๑๖ /๒๕๖๔

เรื่อง การมอบอำนาจการปฏิบัติราชการและการมอบหมายการปฏิบัติหน้าที่ราชการแทน
เลขาธิการคณะกรรมการพิเศษเพื่อประสานงานโครงการอันเนื่องมาจากพระราชดำริ
และการให้ข้าราชการ ลูกจ้างประจำ พนักงานราชการ และเจ้าหน้าที่จ้างเหมาบริการปฏิบัติหน้าที่ราชการ

เพื่อให้การบริหารราชการ การบังคับบัญชา และการปฏิบัติราชการของสำนักงานคณะกรรมการพิเศษ
เพื่อประสานงานโครงการอันเนื่องมาจากพระราชดำริ (สำนักงาน กปร.) เป็นไปด้วยความเรียบร้อย
มีการกระจายอำนาจอย่างเหมาะสม มีประสิทธิภาพและสัมฤทธิ์ผล อีกทั้งเพื่อเป็นการเพิ่มพูนประสบการณ์
ทางการบริหาร และประสบการณ์ในงานที่หลากหลายตามหนังสือสำนักงาน ก.พ. ที่ นร ๑๐๐๖/ว ๑๗ ลงวันที่
๒๘ กรกฎาคม ๒๕๕๘ อาศัยอำนาจตามความในมาตรา ๓๒ มาตรา ๓๖ มาตรา ๓๗ และมาตรา ๓๘
แห่งพระราชบัญญัติระเบียบบริหารราชการแผ่นดิน พ.ศ. ๒๕๓๔ และที่แก้ไขเพิ่มเติม มาตรา ๔๙ และ
มาตรา ๑๓๒ แห่งพระราชบัญญัติระเบียบข้าราชการพลเรือน พ.ศ. ๒๕๕๑ กฎกระทรวงแบ่งส่วนราชการ
ของสำนักงาน กปร. พ.ศ. ๒๕๕๘ และคำสั่งสำนักงาน กปร. ที่ ๑๕/๒๕๖๔ ลงวันที่ ๑๙ กุมภาพันธ์ ๒๕๖๔
เรื่องการจัดโครงสร้างส่วนราชการตามกลุ่มภารกิจและการแบ่งส่วนราชการภายใน จึงมีคำสั่งมอบอำนาจการ
ปฏิบัติราชการและการมอบหมายการปฏิบัติหน้าที่ราชการแทนเลขาธิการคณะกรรมการพิเศษเพื่อประสานงาน
โครงการอันเนื่องมาจากพระราชดำริ (เลขาธิการ กปร.) และการให้ข้าราชการ ลูกจ้างประจำ พนักงานราชการ
และเจ้าหน้าที่จ้างเหมาบริการปฏิบัติหน้าที่ราชการ ดังนี้

๑. การมอบอำนาจการปฏิบัติราชการและการมอบหมายการปฏิบัติหน้าที่ราชการแทนเลขาธิการ กปร.
 - ๑.๑ ให้ตำแหน่งและส่วนราชการดังต่อไปนี้อยู่ในบังคับบัญชาขึ้นตรงต่อเลขาธิการ กปร. ดังนี้
 - (๑) รองเลขาธิการ กปร.
 - (๒) ที่ปรึกษาด้านการพัฒนา และที่ปรึกษาด้านการประสานงานโครงการอันเนื่องมาจากพระราชดำริ
 - (๓) ผู้อำนวยการที่ได้รับมอบหมายให้กำกับดูแลกลุ่มภารกิจด้านพัฒนาระบบบริหารและคุณธรรม
 - (๔) กลุ่มตรวจสอบภายใน
 - (๕) กลุ่มพัฒนาระบบบริหาร
 - (๖) ศูนย์ปฏิบัติการต่อต้านการทุจริต

โดยให้นางศิริลักษณ์ ทิศนารมย์ อำนวยการสูง ตามข้อ (๓) ช่วยปฏิบัติราชการและรับผิดชอบ
ในการวินิจฉัย สั่งการ ควบคุม กำกับดูแล ติดตามประเมินผล และปฏิบัติหน้าที่ภายใต้การบังคับบัญชาของ
เลขาธิการ กปร. ในส่วนราชการตามข้อ (๕) และ (๖)

๑.๒ มอบอำนาจการปฏิบัติราชการแทนและมอบหมายการปฏิบัติหน้าที่ราชการแทนเลขาธิการ กปร.
แก่รองเลขาธิการ กปร. และที่ปรึกษาฯ ดังนี้

๑.๒.๑ กลุ่มภารกิจด้านการปฏิบัติการ ให้นายลลิต ถนอมสิงห์ รองเลขาธิการ กปร.
เป็นผู้บังคับบัญชาและรับผิดชอบในการวินิจฉัย สั่งการ ควบคุม กำกับดูแล ติดตามและประเมินผล ตลอดจน
การปฏิบัติราชการอื่นใดแทนเลขาธิการ กปร. ในราชการของส่วนราชการ ดังนี้

- (๑) กองประสานงานโครงการพื้นที่ ๑ - ๔
- (๒) กองติดตามประเมินผล

/ โดยให้ ...

โดยให้ นางสาวถกวรรณ ไกรสรกุล ที่ปรึกษาด้านการประสานงานโครงการอันเนื่องมาจากพระราชดำริ รับผิดชอบช่วยเหลือรองเลขาธิการ กปร. ในการวินิจฉัยสั่งการ ควบคุม กำกับดูแล ติดตามและประเมินผล และปฏิบัติราชการแทนเลขาธิการ กปร. ในราชการของกองติดตามประเมินผล

๑.๒.๒ กลุ่มภารกิจด้านการบริหาร ให้นายปวีตร์ นวมะรัตน์ รองเลขาธิการ กปร. เป็นผู้บังคับบัญชาและรับผิดชอบในการวินิจฉัย สั่งการ ควบคุม กำกับดูแล ติดตามและประเมินผล ตลอดจนการปฏิบัติราชการอื่นใดแทนเลขาธิการ กปร. ในราชการของส่วนราชการ ดังนี้

- (๑) สำนักงานเลขาธิการ
- (๒) กองพัฒนาทรัพยากรบุคคลเพื่อขับเคลื่อนแนวพระราชดำริ
- (๓) กองประชาสัมพันธ์
- (๔) ศูนย์สารสนเทศ
- (๕) กลุ่มนโยบายพิเศษ

โดยให้ นางสาววชิรี วัฒนไกร ที่ปรึกษาด้านการพัฒนา รับผิดชอบช่วยเหลือรองเลขาธิการ กปร. ในการวินิจฉัยสั่งการ ควบคุม กำกับดูแล ติดตามและประเมินผล และปฏิบัติราชการแทนเลขาธิการ กปร. ในราชการของสำนักงานเลขาธิการ

๑.๒.๓ กลุ่มภารกิจด้านวิชาการ ให้นางสาวอุศนี ฐปทอง รองเลขาธิการ กปร. เป็นผู้บังคับบัญชาและรับผิดชอบในการวินิจฉัย สั่งการ ควบคุม กำกับดูแล ติดตามและประเมินผล ตลอดจนการปฏิบัติราชการอื่นใดแทนเลขาธิการ กปร. ในราชการของส่วนราชการ ดังนี้

- (๑) กองศึกษาและขยายผลการพัฒนาตามแนวพระราชดำริ
- (๒) กองกิจกรรมพิเศษและวิเทศสัมพันธ์
- (๓) กองแผนงานและยุทธศาสตร์

และให้มีอำนาจหน้าที่ช่วยเหลือเลขาธิการ กปร. ในการกำกับดูแลราชการของกลุ่มภารกิจด้านพัฒนาระบบบริหารและคุณธรรม ประกอบด้วย กลุ่มพัฒนาระบบบริหาร และศูนย์ปฏิบัติการต่อต้านการทุจริต

โดยให้ นายสมศักดิ์ เพิ่มเกษร ที่ปรึกษาด้านการประสานงานโครงการอันเนื่องมาจากพระราชดำริ รับผิดชอบช่วยเหลือรองเลขาธิการ กปร. ในการวินิจฉัยสั่งการ ควบคุม กำกับดูแล ติดตามและประเมินผล และปฏิบัติราชการแทนเลขาธิการ กปร. ในราชการของกองแผนงานและยุทธศาสตร์

ทั้งนี้ ให้รองเลขาธิการ กปร. และหรือ ที่ปรึกษาฯ ที่ได้รับมอบอำนาจให้ปฏิบัติราชการและมอบหมายให้ปฏิบัติหน้าที่แทนเลขาธิการ กปร. ถือปฏิบัติ ดังนี้

ก. ให้รองเลขาธิการ กปร. มีอำนาจในการบริหารงานบุคคลในกรณีที่มีกฎหมายกำหนดให้เป็นอำนาจหน้าที่และความรับผิดชอบของรองหัวหน้าส่วนราชการ หรือมีคำสั่งหรือประกาศหรือข้อสั่งการกำหนดให้รองเลขาธิการ กปร. และหรือที่ปรึกษาฯ ปฏิบัติราชการแทนเลขาธิการ กปร.

ข. ราชการใดที่รองเลขาธิการ กปร. หรือที่ปรึกษาฯ ได้รับมอบอำนาจหรือมอบหมายตามคำสั่งนี้หรือคำสั่งอื่น หากพิจารณาว่าเป็นเรื่องสำคัญให้นำเสนอเลขาธิการ กปร. เพื่อวินิจฉัยสั่งการ

ค. ราชการใดที่เกี่ยวข้องกับหลายส่วนราชการซึ่งไม่ได้อยู่ในบังคับบัญชาของผู้ได้รับมอบอำนาจหรือมอบหมายคนเดียวกัน หรือต้องสั่งการแก่ส่วนราชการซึ่งไม่ได้รับมอบอำนาจหรือมอบหมายให้บังคับบัญชาหรือปฏิบัติราชการแทน ให้เสนอข้อราชการนั้นต่อเลขาธิการ กปร. เพื่อวินิจฉัยสั่งการ

ง. ในกรณีที่รองเลขาธิการ กปร. ประสงค์จะมอบอำนาจหรือมอบหมายการปฏิบัติหน้าที่ราชการให้แก่ที่ปรึกษาฯ ซึ่งช่วยปฏิบัติราชการในกลุ่มภารกิจเดียวกันเพิ่มเติมในลักษณะเป็นการประจำต่อเนื่อง นอกเหนือไปจากที่เลขาธิการ กปร. ได้สั่งการไว้ตามคำสั่งนี้ ให้เสนอเลขาธิการ กปร. สั่งการเพิ่มเติม

จ. ในกรณีที่รองเลขาธิการ กปร. หรือที่ปรึกษาฯ ผู้หนึ่งผู้ใดไม่อยู่หรือไม่อาจปฏิบัติราชการได้ ให้รองเลขาธิการ กปร. หรือที่ปรึกษาฯ สั่งการและปฏิบัติราชการแทนกันได้ตามลำดับที่กำหนดไว้ ดังนี้

- (๑) นายลลิต ถนอมสิงห์
- (๒) นายปวัตร์ นวมะรัตน์
- (๓) นางสาวอุศนีย์ ฐปทอง
- (๔) นางสาววัชรี วัฒนไกร
- (๕) นางสาวถกถรรณ ไกรสรกุล
- (๖) นายสมศักดิ์ เพิ่มเกษร

๒. มอบหมายให้ข้าราชการ ลูกจ้างประจำ พนักงานราชการ และเจ้าหน้าที่จ้างเหมาบริการ ปฏิบัติหน้าที่ราชการตามการจัดโครงสร้างและแบ่งส่วนราชการภายใน ดังนี้

๒.๑ กลุ่มตรวจสอบภายใน ให้นางสาวเกษร บุญยกิจสมบัติ นักวิชาการตรวจสอบภายในชำนาญการพิเศษ ปฏิบัติหน้าที่ผู้อำนวยการกลุ่มรับผิดชอบราชการของกลุ่ม

๒.๒ กลุ่มพัฒนาระบบบริหาร ให้นายนพปฎล มกุลกาญจน์ นักวิเคราะห์นโยบายและแผนชำนาญการพิเศษ ปฏิบัติหน้าที่ผู้อำนวยการกลุ่ม บังคับบัญชาและรับผิดชอบราชการของกลุ่ม โดยมีผู้ปฏิบัติราชการในสังกัด ดังนี้

(๑) นางกรกฎ หอมตระกูล

(๒) นางสาวจิราภรณ์ ลิสกุลรักษ์

(๓) นางวิภารัตน์ โอฟาวนิช

(๔) นางสาวอุไร รัตนมณี

นักวิเคราะห์นโยบายและแผนชำนาญการ

นักวิเคราะห์นโยบายและแผนชำนาญการ

เจ้าหน้าที่วิเคราะห์นโยบายและแผน

เจ้าหน้าที่สารสนเทศ

๒.๓ ศูนย์ปฏิบัติการต่อต้านการทุจริต ให้นางสาวจุไรรัตน์ อินทรโต นักวิเคราะห์นโยบายและแผนชำนาญการพิเศษ ปฏิบัติหน้าที่ผู้อำนวยการกลุ่ม บังคับบัญชาและรับผิดชอบราชการของกลุ่ม โดยมีผู้ปฏิบัติราชการในสังกัด ดังนี้

(๑) นางสาวภุชฉนิศา ชัยญากาญจน์

(๒) นางสาวสาวิตรี ฉิมศรี

นักวิเคราะห์นโยบายและแผนปฏิบัติการ

เจ้าหน้าที่วิเคราะห์และประมวลผลข้อมูล

๒.๔ กองประสานงานโครงการพื้นที่ ๑ ให้นางศศิพร ปาณิกบุตร อำนวยการสูง ปฏิบัติหน้าที่ผู้อำนวยการกอง บังคับบัญชาและรับผิดชอบราชการของกอง โดยมีผู้ปฏิบัติราชการในสังกัด ดังนี้

(๑) นายเอกชัย เฟื่องสว่าง

(๒) นางสาวณัฐดา ศุภสินธุ์

(๓) นางธัญวรัตน์ สืบสาย

(๔) นางสาวอภิญญา แก้วเปรมกุล

(๕) นายศิริชัย รอดทัศนาศ

(๖) นายอิทธิพล วรรณช

(๗) นางพิมพ์นภัส บุรณชัย

(๘) นางสาวลักขมีย์ พรสุขสันต์

(๙) นางวัชรวิวรรณ อบมาลี

(๑๐) นายอิทธิพล รัตนพิบูลมงคล

(๑๑) นายนภัทร อุทัยฉาย

(๑๒) นายภูษณ พาศิริ

(๑๓) นางสาวกิตติยาภรณ์ ศูนย์กลาง

(๑๔) นางสาวอรัญญา นาคพรรณ

นักวิเคราะห์นโยบายและแผนชำนาญการพิเศษ

นักวิเคราะห์นโยบายและแผนชำนาญการพิเศษ

นักวิเคราะห์นโยบายและแผนชำนาญการ

นักวิเคราะห์นโยบายและแผนชำนาญการ

นักวิเคราะห์นโยบายและแผนชำนาญการ

นักวิเคราะห์นโยบายและแผนชำนาญการ

นักวิเคราะห์นโยบายและแผนชำนาญการ

นักวิเคราะห์นโยบายและแผนปฏิบัติการ

นักวิเคราะห์นโยบายและแผนปฏิบัติการ

นักวิเคราะห์นโยบายและแผนปฏิบัติการ

นักวิเคราะห์นโยบายและแผนปฏิบัติการ

นักวิเคราะห์นโยบายและแผนปฏิบัติการ

นักวิเคราะห์นโยบายและแผนปฏิบัติการ

เจ้าหน้าที่วิเคราะห์นโยบายและแผน

(๑๕) นางสาวจรรยารัตน์ ชิตามร

(๑๖) นายฐาปกรณ์ ธงชัย

(๑๗) นางสาวทองแสง สายทอง

เจ้าหน้าที่วิเคราะห์นโยบายและแผน

พนักงานประจำสำนักงาน

พนักงานประจำสำนักงาน

๒.๕ กองประสานงานโครงการพื้นที่ ๒ ให้นายหทัย วสุนันต์ อำนวยการสูง ปฏิบัติหน้าที่ผู้อำนวยการกอง บังคับบัญชาและรับผิดชอบราชการของกอง โดยมีผู้ปฏิบัติราชการในสังกัด ดังนี้

(๑) นางสาวจินจะนะ แก้วไทรแย้ม

(๒) นายธนฤทธิ์ รัชตะประกร

(๓) นางสาววนิดา สราธิคุณ

(๔) นางสาวฉัตริน บุญเกิด

(๕) นางสาวอังคณา ช่อประพันธ์

(๖) นายกฤษณพล มณีชาติ

(๗) นางสาวสุตารัตน์ ชัยชนะ

(๘) นางสาวเพชรนภา ดุละนนท์

(๙) นางสาวสุทธิพา อาศิริพจน์

(๑๐) นางสาวสิริจิตต์ บุญธรรม**(๑๑) นางสาวณัฐฤดี แสนทวีสุข****(๑๒) นางสาวศศิธร อิมเนย**

(๑๓) นางสาวจริยาภรณ์ เครือเล็ก

(๑๔) นางสาวณัฐณพัชชา นรมนพงศ์

นักวิเคราะห์นโยบายและแผนชำนาญการพิเศษ

นักวิเคราะห์นโยบายและแผนชำนาญการพิเศษ

นักวิเคราะห์นโยบายและแผนชำนาญการ

นักวิเคราะห์นโยบายและแผนชำนาญการ

นักวิเคราะห์นโยบายและแผนชำนาญการ

นักวิเคราะห์นโยบายและแผนชำนาญการ

นักวิเคราะห์นโยบายและแผนชำนาญการ

นักวิเคราะห์นโยบายและแผนปฏิบัติการ

นักวิเคราะห์นโยบายและแผนปฏิบัติการ

นักวิเคราะห์นโยบายและแผนปฏิบัติการ**เจ้าหน้าที่วิเคราะห์นโยบายและแผน****เจ้าหน้าที่วิเคราะห์นโยบายและแผน**

พนักงานประจำสำนักงาน

บุคลากร

๒.๖ กองประสานงานโครงการพื้นที่ ๓ ให้นายวิกรม คัยนันท์ นักวิเคราะห์นโยบายและแผนเชี่ยวชาญ ปฏิบัติหน้าที่ผู้อำนวยการกอง บังคับบัญชาและรับผิดชอบราชการของกอง โดยมีผู้ปฏิบัติราชการในสังกัด ดังนี้

(๑) นายปริญญาวัฒน์ วัชรอากาศ

(๒) นายดำรงค์ หินโม

(๓) นางจริยรัตน์ เครือเล็ก

(๔) นางสาวสุภาพร หมั่นหาทรัพย์

(๕) นางสาวสไบทิพย์ ศรีทองสุข

(๖) นางสาวบุษราพรรณ อุดระ

(๗) นางสาววัชรินทร์ พลภูงา

(๘) นางสาวนิตติยา สมานธิ

(๙) นางสาวสุทธิภา ขนาธิปกรณ์

(๑๐) นางสาวจุฑามาศ จิตมงคล

(๑๑) นางสาวนพพร พึ่งสุจริต

(๑๒) นายปราชญ์ เศรษฐพานิช

(๑๓) นางสาวโสภิตา ไทยสวย

(๑๔) นางสาวปริญดา มหาเดชะกุล

นักวิเคราะห์นโยบายและแผนชำนาญการพิเศษ

นักวิเคราะห์นโยบายและแผนชำนาญการพิเศษ

เจ้าพนักงานธุรการอาวุโส

นักวิเคราะห์นโยบายและแผนชำนาญการ

นักวิเคราะห์นโยบายและแผนชำนาญการ

นักวิเคราะห์นโยบายและแผนชำนาญการ

นักวิเคราะห์นโยบายและแผนชำนาญการ

นักวิเคราะห์นโยบายและแผนชำนาญการ

นักวิเคราะห์นโยบายและแผนปฏิบัติการ

พนักงานธุรการ ส ๔

เจ้าหน้าที่วิเคราะห์นโยบายและแผน

เจ้าหน้าที่วิเคราะห์นโยบายและแผน

เจ้าหน้าที่วิเคราะห์และประมวลผลข้อมูล

เจ้าหน้าที่วิเคราะห์และประมวลผลข้อมูล

๒.๗ กองประสานงานโครงการพื้นที่ ๔ ให้นายศุภรัชต์ อินทรารุช อำนวยการสูง ปฏิบัติหน้าที่ผู้อำนวยการกอง บังคับบัญชาและรับผิดชอบราชการของกอง โดยมีผู้ปฏิบัติราชการในสังกัด ดังนี้

(๑) นายอภิศักดิ์ สรวีสูทร

(๒) นายธเนศ มณีกุล

นักวิเคราะห์นโยบายและแผนชำนาญการพิเศษ

นักวิเคราะห์นโยบายและแผนชำนาญการพิเศษ

- (๓) นางสาวนงพงา เล็กภู
- (๔) นางสาวรุ่งรัตน์ วงษ์จู
- (๕) นางสาวศณภัฏ จินา
- (๖) นายณัฐวุฒิ อนุเดชากุล
- (๗) **นางเฉลิมพร ชำหูน**
- (๘) นายพงศกร แซ่ลิ่ม
- (๙) นางสาวกมลวรรณ ปิ่นณกาญจนวงศ์
- (๑๐) นางสาวชฎาธร อุทัย
- (๑๑) นายสหศักดิ์ ฤทธิรักษา
- (๑๒) **นางสาวสะสม เส็งเด**
- (๑๓) นายณัฐดนัย กันทะโล
- (๑๔) นายภาณุวัฒน์ พันธุ์สิทธิเดช

- นักวิเคราะห์นโยบายและแผนชำนาญการ
- นักวิเคราะห์นโยบายและแผนชำนาญการ
- นักวิเคราะห์นโยบายและแผนชำนาญการ
- นักวิเคราะห์นโยบายและแผนชำนาญการ
- นักวิเคราะห์นโยบายและแผนชำนาญการ**
- นักวิเคราะห์นโยบายและแผนปฏิบัติการ
- นักวิเคราะห์นโยบายและแผนปฏิบัติการ
- นักวิเคราะห์นโยบายและแผนปฏิบัติการ
- นักวิเคราะห์นโยบายและแผนปฏิบัติการ
- เจ้าหน้าที่วิเคราะห์นโยบายและแผน**
- เจ้าหน้าที่วิเคราะห์นโยบายและแผน
- เจ้าหน้าที่วิเคราะห์และประมวลผลข้อมูล

๒.๘ กองติดตามประเมินผล ให้นายวัชร ทัศนภาค นักวิเคราะห์นโยบายและแผนเชี่ยวชาญ ปฏิบัติหน้าที่ผู้อำนวยการกอง บังคับบัญชาและรับผิดชอบราชการของกอง โดยมีผู้ปฏิบัติราชการในสังกัด ดังนี้

- (๑) นางสาวลักขณ์ ควรพินิจ
- (๒) นางสาวกาญจนา กำเนิดพันธ์
- (๓) นายจรชัย ฤทธิวงศ์
- (๔) นางณัฐกิตติ์ วินิชสำเภาทิพย์
- (๕) นางกฤษณา ทองคำ
- (๖) นางสาวนพพร รัตนสมบัติทวี
- (๗) นางสาวแสงเพ็ญ คุณภัทรสกุล
- (๘) นางปริยาภัทร เอี่ยมเลื่อนาม
- (๙) นางอรพรรณ ชินสา
- (๑๐) นายวีรพงษ์ กำแพงทอง
- (๑๑) นางสาวญาณิศา ณ มหาไชย
- (๑๒) นางสาวเบญจพร บุญคำภา

- นักวิเคราะห์นโยบายและแผนชำนาญการพิเศษ
- นักวิเคราะห์นโยบายและแผนชำนาญการพิเศษ
- นักวิเคราะห์นโยบายและแผนชำนาญการ
- นักวิเคราะห์นโยบายและแผนชำนาญการ
- นักวิเคราะห์นโยบายและแผนชำนาญการ
- นักวิเคราะห์นโยบายและแผนปฏิบัติการ
- นักวิเคราะห์นโยบายและแผนปฏิบัติการ
- เจ้าหน้าที่วิเคราะห์นโยบายและแผน
- เจ้าหน้าที่วิเคราะห์นโยบายและแผน
- เจ้าหน้าที่วิเคราะห์นโยบายและแผน
- เจ้าหน้าที่วิเคราะห์นโยบายและแผน
- เจ้าหน้าที่วิเคราะห์และประมวลผลข้อมูล

๒.๙ สำนักงานเลขาธิการ ให้นางพิชญา ทัศนภาค ผู้อำนวยการสูง ปฏิบัติหน้าที่ผู้อำนวยการ สำนักงานเลขาธิการ บังคับบัญชาและรับผิดชอบราชการของสำนักในส่วนราชการต่าง ๆ ดังนี้

๒.๙.๑ กลุ่มช่วยอำนวยความสะดวก ให้นางอรสา สุวรรณประทีป นักวิเคราะห์นโยบายและแผนชำนาญการพิเศษ ปฏิบัติหน้าที่ผู้อำนวยการกลุ่ม บังคับบัญชาและรับผิดชอบราชการของกลุ่ม ช่วยอำนวยความสะดวกในหน้าที่ที่เกี่ยวข้องกับงานช่วยอำนวยความสะดวกและบริหารทั่วไป โดยมีผู้ปฏิบัติราชการในสังกัด ดังนี้

- (๑) นางสาวกมลวรรณ ธาระพุทธ
- (๒) นายสมโภชน์ โพธิ์อินทร์
- (๓) นางสาวณัชชฎาลักษณ์ บูรณะวงศ์สิน
- (๔) **นางโสภิตา (บุญประสงค์) สิทธิพงษ์พานิช**
- (๕) นางสาวกุลวดี ปุ๋งบางกะดี
- (๖) นางสาวศิริพร สมงาม

- นักวิเคราะห์นโยบายและแผนชำนาญการ
- นายช่างไฟฟ้าชำนาญงาน
- นักจัดการงานทั่วไปชำนาญการ
- นักวิเคราะห์นโยบายและแผนชำนาญการ**
- นักจัดการงานทั่วไปชำนาญการ
- พนักงานธุรการ ส ๔

(๗) นายสายตา จุลอักษร	พนักงานธุรการ ส ๔
(๘) นางสาวพรทิพย์ คำวิจิต	พนักงานธุรการ ส ๔
(๙) นางจตุพร มณฑาถวิล	พนักงานธุรการ ส ๔
(๑๐) นายอำนวยการ นิลทอง	ช่างฝีมือทั่วไป ช ๓
(๑๑) นางพรพรรณ สันธิโยธิน	เจ้าหน้าที่วิเคราะห์นโยบายและแผน
(๑๒) นางสาวจันทิมา ตั้งตระกูลทรัพย์	เจ้าหน้าที่วิเคราะห์นโยบายและแผน
(๑๓) นางสาวตรีนส อินกล้า	เจ้าหน้าที่วิเคราะห์นโยบายและแผน
(๑๔) นางสาวดวงนภา วุฒิธรรมฐาน	เจ้าหน้าที่วิเคราะห์นโยบายและแผน
(๑๕) นางสาวกุลกัลยา หวังตระกูล	เจ้าหน้าที่วิเคราะห์นโยบายและแผน
(๑๖) นางสาวอังคณา วงศ์กาด	เจ้าหน้าที่วิเคราะห์นโยบายและแผน
(๑๗) นายปกรณ์ คำน้อย	นายช่างฝีมือทั่วไป
(๑๘) นายอภิเดช ธรรมรักชิต	นายช่างฝีมือทั่วไป
(๑๙) นายกิตติพงศ์ พิณบรรเลง	หัวหน้าพนักงานขับรถยนต์
(๒๐) นายจำรัส ใจเย็น	พนักงานขับรถยนต์ ส ๒
(๒๑) นายทวน กลิ่นวัน	พนักงานขับรถยนต์ ส ๒
(๒๒) นายณัฐพัฒน์ เสรีชัยตระกูล	พนักงานขับรถยนต์ ส ๒
(๒๓) นายสายันต์ พรหมนัส	พนักงานขับรถยนต์ ส ๒
(๒๔) นายบุญโฮม บุญคำภา	พนักงานขับรถยนต์ ส ๒
(๒๕) นายณัฐวุฒิ ปิ่นแสง	พนักงานขับรถยนต์
(๒๖) นายโชคชัย ประระทั้ง	พนักงานขับรถยนต์
(๒๗) นายพิริยะ เตียงเกตุ	พนักงานขับรถยนต์
(๒๘) นายอรรถสิทธิ์ พิณบรรเลง	พนักงานขับรถยนต์
(๒๙) นายเอกชาติ วงษ์มา	พนักงานขับรถยนต์
(๓๐) นายเจริญชัย บุญคำภา	พนักงานขับรถยนต์
(๓๑) นายจตุรงค์ แดงปัดแวว	พนักงานขับรถยนต์
(๓๒) นายมารุต ไสมนรินทร์	พนักงานขับรถยนต์
(๓๓) นางวาสนา เข็มอินทร์	หัวหน้าพนักงานบริการ
(๓๔) นางสาวอรุณ แยมนง	พนักงานบริการ บ ๒
(๓๕) นางสมทรง ใจเย็น	พนักงานบริการ บ ๒
(๓๖) นางสาวอัญชัน เกตุแก้ว	พนักงานบริการ บ ๒
(๓๗) นางยุพิน มงคล	พนักงานบริการ บ ๒
(๓๘) นายพีรพัฒน์ สุขชนะ	พนักงานบริการ บ ๒
(๓๙) นางสมจิตร ช้องคาน	พนักงานบริการ บ ๒

๒.๙.๒ กลุ่มบริหารการเงินการคลัง และพัสดุ ให้นางสาวสุธัญญา สีแวง นักวิชาการเงิน และบัญชีชำนาญการพิเศษ ปฏิบัติหน้าที่ผู้อำนวยการกลุ่ม บังคับบัญชาและรับผิดชอบราชการของกลุ่ม โดยมี ผู้ปฏิบัติราชการในสังกัด ดังนี้

(๑) นายชัยสิทธิ์ วิจิตจรูญ	นักวิชาการพัสดุชำนาญการ
(๒) นางสาวมานิดา พิณบรรเลง	นักวิชาการเงินและบัญชีชำนาญการ

- | | |
|--------------------------------|----------------------------------|
| (๓) นางสาวพันธุ์ทิพย์ เจริญกุล | นักวิชาการเงินและบัญชีชำนาญการ |
| (๔) นางวราภรณ์ แสงสกล | นักจัดการงานทั่วไปชำนาญการ |
| (๕) นางสาวตุ๊กตา อุนอก | นักวิเคราะห์นโยบายและแผนชำนาญการ |
| (๖) นางสาวพัชรี เชื้อนแปด | นักจัดการงานทั่วไปชำนาญการ |
| (๗) นางสาวกীরดี ไตรศักดิ์ศรี | นักจัดการงานทั่วไปปฏิบัติการ |
| (๘) นางสาวทัศนาลักษณ์ หว่างบุญ | เจ้าหน้าที่งบประมาณและการเงิน |
| (๙) นางสาวปวีรศา ปกพัฒน์กุล | เจ้าหน้าที่งบประมาณและการเงิน |

๒.๙.๓ กลุ่มนิติการ ให้นางสาวอภิสร่า แสงเพียงจันทร์ นิติกรปฏิบัติการ เป็นผู้ปฏิบัติงาน และรับผิดชอบงานของกลุ่ม

๒.๑๐ กองพัฒนาทรัพยากรบุคคลเพื่อขับเคลื่อนแนวพระราชดำริ ให้นายภัททะพงศ์ เทียนศรี นักวิเคราะห์นโยบายและแผนเชี่ยวชาญ ปฏิบัติหน้าที่ผู้อำนวยการกอง บังคับบัญชาและรับผิดชอบราชการของกอง โดยมีผู้ปฏิบัติราชการในสังกัด ดังนี้

- | | |
|--------------------------------|------------------------------------|
| (๑) นายदनัยณัฐ สืบสาย | นักทรัพยากรบุคคลชำนาญการพิเศษ |
| (๒) นางสมพร สุขประเสริฐ | นักวิเคราะห์นโยบายและแผนชำนาญการ |
| (๓) นายวณิชัย พงศ์พิงศ์ | นักวิเคราะห์นโยบายและแผนชำนาญการ |
| (๔) นางสาวกรรณิการ์ นาคฤทธิ์ | นักทรัพยากรบุคคลชำนาญการ |
| (๕) นางสาวสุวิตา มหาเดชะกุล | นักทรัพยากรบุคคลปฏิบัติการ |
| (๖) นางสาวประภาพร ชื้อสัจย์ | นักวิเคราะห์นโยบายและแผนปฏิบัติการ |
| (๗) นางกัญญ์วรา เทพเสนา | เจ้าหน้าที่วิเคราะห์นโยบายและแผน |
| (๘) นางสาวภาวิณี แสงสุริยวงษ์ | เจ้าหน้าที่วิเคราะห์นโยบายและแผน |
| (๙) นางสาวเสาวนีย์ ปัญญาสังข์ | บุคลากร |
| (๑๐) นางสาวพิชฌัญช์ เทพอารักษ์ | บุคลากร |

๒.๑๑ กองประชาสัมพันธ์ ให้นางอรอนันต์ วุฒิสเสน นักวิเคราะห์นโยบายและแผนชำนาญการพิเศษ ปฏิบัติหน้าที่ผู้อำนวยการกอง บังคับบัญชาและรับผิดชอบราชการของกอง โดยมีผู้ปฏิบัติราชการในสังกัด ดังนี้

- | | |
|-------------------------------|---------------------------------------|
| (๑) นางวิไล หมอกรอรุณ | นักวิเคราะห์นโยบายและแผนชำนาญการพิเศษ |
| (๒) นายวิชาญ ธีระสืบสกุล | เจ้าพนักงานโสตทัศนศึกษาอาวุโส |
| (๓) นางเบญจรัตน์ อัครพลวงค์ | นักวิเคราะห์นโยบายและแผนชำนาญการ |
| (๔) นางสาวมทิตรา ภัคทิพวดี | นักวิเคราะห์นโยบายและแผนชำนาญการ |
| (๕) นางสาวปรีญา อรุณพูลทรัพย์ | นักวิเคราะห์นโยบายและแผนปฏิบัติการ |
| (๖) นางสาววิชูพร สายคำทอง | นักวิเคราะห์นโยบายและแผนปฏิบัติการ |
| (๗) นางสาวพัฒนิตา แดงสนิท | นักวิเคราะห์นโยบายและแผนปฏิบัติการ |
| (๘) นายทวีศักดิ์ แป้นคุ้มญาติ | ช่างถ่ายภาพ ช ๓ |
| (๙) นายพิสิทธิ์ วิเชียรทศพร | นายช่างภาพปฏิบัติงาน |
| (๑๐) นางสาวสุธิดา พรรณคณษ์ | เจ้าหน้าที่วิเคราะห์นโยบายและแผน |
| (๑๑) นางหฤทัย ชำนาญไพร | เจ้าหน้าที่วิเคราะห์นโยบายและแผน |
| (๑๒) นางสาวประทีป ศรีคำ | เจ้าหน้าที่วิเคราะห์นโยบายและแผน |
| (๑๓) นายพลวรรธน์ สายะเสวี | นายช่างภาพ |

(๑๔) นายโชคชัย อุ๋นใจ	พนักงานประจำสำนักงาน
(๑๕) นายภาณุพันธ์ อรุณวรรณ	นายช่างภาพ
(๑๖) นางสาวกุลริศา สุวรรณศิลป์	พนักงานประจำสำนักงาน
(๑๗) นายมนตรี เยี่ยมสวัสดิ์	นายช่างศิลป์
(๑๘) นางสาวสุชาดา ศรีจงใจ	เจ้าหน้าที่วิเคราะห์และประมวลผลข้อมูล
(๑๙) นางสาววิศนันท์ โชคถาวร	เจ้าหน้าที่วิเคราะห์และประมวลผลข้อมูล
(๒๐) นางสาวสุกฤตา นุชรักษา	เจ้าหน้าที่วิเคราะห์และประมวลผลข้อมูล
(๒๑) นางสาวชลิตา กิตติศัพท์	เจ้าหน้าที่วิเคราะห์และประมวลผลข้อมูล

๒.๑๒ ศูนย์สารสนเทศ ให้นางสาวสมลักษณ์ บุณนาค อำนวยการต้น ปฏิบัติหน้าที่ผู้อำนวยการ ศูนย์สารสนเทศ บังคับบัญชาและรับผิดชอบราชการของศูนย์ โดยมีผู้ปฏิบัติราชการในสังกัด ดังนี้

(๑) นายสุทัศน์ โปธิศิริกุล	นักวิเคราะห์นโยบายและแผนชำนาญการ
(๒) นายจุฑาพล ยุคแผน	นักวิชาการคอมพิวเตอร์ชำนาญการ
(๓) นางสาววรรกร พุ่มเรือง	นักวิชาการคอมพิวเตอร์ชำนาญการ
(๔) ว่าที่ ร.อ.พิศาล ศรีตัมภวา	นักวิชาการคอมพิวเตอร์ชำนาญการ
(๕) นางสาวศิริพร ดอกทุเรียน	นักวิชาการคอมพิวเตอร์ปฏิบัติการ
(๖) นางบุญยนุช ใจเย็น	พนักงานประจำสำนักงาน
(๗) นางสาววิมล เจือจันทร์	บรรณารักษ์
(๘) นายณัฐวิทย์ สมศักดิ์	นายช่างคอมพิวเตอร์
(๙) นางสาวนวลจันทร์ จันทร์เจริญ	พนักงานประจำสำนักงาน
(๑๐) นายพงศกร เกตุแก้ว	เจ้าหน้าที่สารสนเทศ
(๑๑) นางสาวนิรมล ชนไพโรจน์	ผู้ช่วยบรรณารักษ์
(๑๒) นายณัฐพล ลักษณะ	เจ้าหน้าที่ระบบงานคอมพิวเตอร์
(๑๓) นางสาววิไลลักษณ์ เกิดน้อย	เจ้าหน้าที่บันทึกข้อมูล

๒.๑๓ กลุ่มนโยบายพิเศษ ให้นายตรีวิทย์ วินิชสำเนาทิพย์ นักวิเคราะห์นโยบายและแผนชำนาญการพิเศษ ปฏิบัติหน้าที่ผู้อำนวยการกลุ่ม และรับผิดชอบงานของกลุ่ม

๒.๑๔ กองศึกษาและขยายผลการพัฒนาตามแนวพระราชดำริ ให้นางกมลินี สุขศรีวงศ์ อำนวยการสูง ปฏิบัติหน้าที่ผู้อำนวยการกอง บังคับบัญชาและรับผิดชอบราชการของกอง โดยมีผู้ปฏิบัติราชการในสังกัด ดังนี้

(๑) นายสุทัศน์ ตั้งพิพัฒน์พงศ์	นักวิเคราะห์นโยบายและแผนชำนาญการพิเศษ
(๒) นางสาวสุดารัตน์ कुลินธุ์	นักวิเคราะห์นโยบายและแผนชำนาญการพิเศษ
(๓) นางสาวสุชญา โรจน์เลิศจรรยา	นักวิเคราะห์นโยบายและแผนชำนาญการ
(๔) นางสาวอรพรรณ นาคมงคล	นักวิเคราะห์นโยบายและแผนชำนาญการ
(๕) นางสาวแพรฤดี ลำธารทรัพย์	นักวิเคราะห์นโยบายและแผนชำนาญการ
(๖) นางสาวจฎาพร แซ่หลี่	นักวิเคราะห์นโยบายและแผนชำนาญการ
(๗) นางสาวตติยา ตันวิเชียร	นักวิเคราะห์นโยบายและแผนปฏิบัติการ
(๘) นางสาวพัฒนธชา ทองสกุล	เจ้าหน้าที่วิเคราะห์นโยบายและแผน
(๙) นางสาวศุภรา ศรีสิริรัตนगर	พนักงานประจำสำนักงาน

(๑๐) นายณัฐวุฒิ บุปผา

เจ้าหน้าที่วิเคราะห์และประมวลผลข้อมูล

(๑๑) นางสาวฐิติวรดา วรรณมาตร

เจ้าหน้าที่วิเคราะห์และประมวลผลข้อมูล

๒.๑๕ กองแผนงานและยุทธศาสตร์ ให้นางสุพร ตรีนรินทร์ ผู้อำนวยการสูง ปฏิบัติหน้าที่ผู้อำนวยการกอง บังคับบัญชาและรับผิดชอบราชการของกอง โดยมีผู้ปฏิบัติราชการในสังกัด ดังนี้

(๑) นายนรินทร์ กาญจนฤกษ์

นักวิเคราะห์นโยบายและแผนชำนาญการพิเศษ

(๒) นางสาวศีร์กัร ต้นกำแพง

นักวิเคราะห์นโยบายและแผนชำนาญการพิเศษ

(๓) นางสาวพิศมัย เครือซารี

นักวิเคราะห์นโยบายและแผนชำนาญการ

(๔) นางสาวมานิกา ณ ภาพสินธุ์

นักวิเคราะห์นโยบายและแผนชำนาญการ

(๕) นายธวัชชัย ไพโรบูรณ์**นักวิเคราะห์นโยบายและแผนชำนาญการ**

(๖) นางสาวผการัตน์ ศิริโชค

นักวิเคราะห์นโยบายและแผนชำนาญการ

(๗) นางสาวนารี สุขจิต

เจ้าหน้าที่วิเคราะห์นโยบายและแผน

(๘) นายกอบลาภ รัตนเรืองชัย

เจ้าหน้าที่วิเคราะห์นโยบายและแผน

(๙) นางสาวรัชฎาภรณ์ ร่องอั้งจันทร์

เจ้าหน้าที่วิเคราะห์นโยบายและแผน

(๑๐) นางสาวสาลินี จันทร์สว่างอรุณ

เจ้าหน้าที่อำนวยการผู้บริหาร

(๑๑) นายนพชาติ สารสุวรรณ

เจ้าหน้าที่วิเคราะห์และประมวลผลข้อมูล

๒.๑๖ กองกิจกรรมพิเศษและวิเทศสัมพันธ์ ให้นางสาวทิพย์กมล ศุภกุลฐิตาพัฒน์ นักวิเคราะห์นโยบายและแผนชำนาญการพิเศษ ปฏิบัติหน้าที่ผู้อำนวยการกอง บังคับบัญชาและรับผิดชอบราชการของกอง โดยมีผู้ปฏิบัติราชการในสังกัด ดังนี้

(๑) นางสาวธัญทิตตา นาครทรพร

นักวิเคราะห์นโยบายและแผนชำนาญการพิเศษ

(๒) นางสาวศิริพันธ์ กาญจนเรขา

นักวิเคราะห์นโยบายและแผนชำนาญการ

(๓) นางดวงพร ไปสรักขกะ

นักวิเคราะห์นโยบายและแผนชำนาญการ

(๔) นางนงพรรณ โกศลศักดิ์

นักวิเคราะห์นโยบายและแผนชำนาญการ

(๕) นางสาวอักษรภักดิ์ สำเภาแก้ว

นักวิเคราะห์นโยบายและแผนชำนาญการ

(๖) นางสาวกุลวลัย รังสิยาภรณ์รัตน์

นักวิเคราะห์นโยบายและแผนชำนาญการ

(๗) นางสาวสุพาณี ตั้งตระกูลทรัพย์

พนักงานธุรการ ส ๔

(๘) นางสาวมานิต นิลทอง

พนักงานบริการ ส ๒

(๙) นางสาวจุฬามาศ เนรมิตสถิตวงศ์

เจ้าหน้าที่วิเคราะห์นโยบายและแผน

(ด้านวิเทศสัมพันธ์)

(๑๐) นายสิริเรืองชัย สิงห์โตทอง

เจ้าหน้าที่วิเคราะห์นโยบายและแผน

(ด้านวิเทศสัมพันธ์)

(๑๑) นายบริพัทธ์ ฉุยกลม

เจ้าหน้าที่วิเคราะห์และประมวลผลข้อมูล

๓. กรณีที่มีคำสั่งหรือหนังสือสั่งการใด ๆ ก่อนหน้าที่จะมีคำสั่งนี้ขัดหรือแย้งกับคำสั่งนี้ให้ใช้คำสั่งนี้แทน
๔. กรณีจะให้ผู้ใดปฏิบัติหน้าที่ในกลุ่มใดให้เป็นอำนาจของผู้อำนวยการกองพิจารณามอบหมายและทำบันทึกแจ้งมาที่ กพค. เพื่อทราบ

ทั้งนี้ ตั้งแต่วันที่ ๑ มีนาคม ๒๕๖๔ เป็นต้นไป

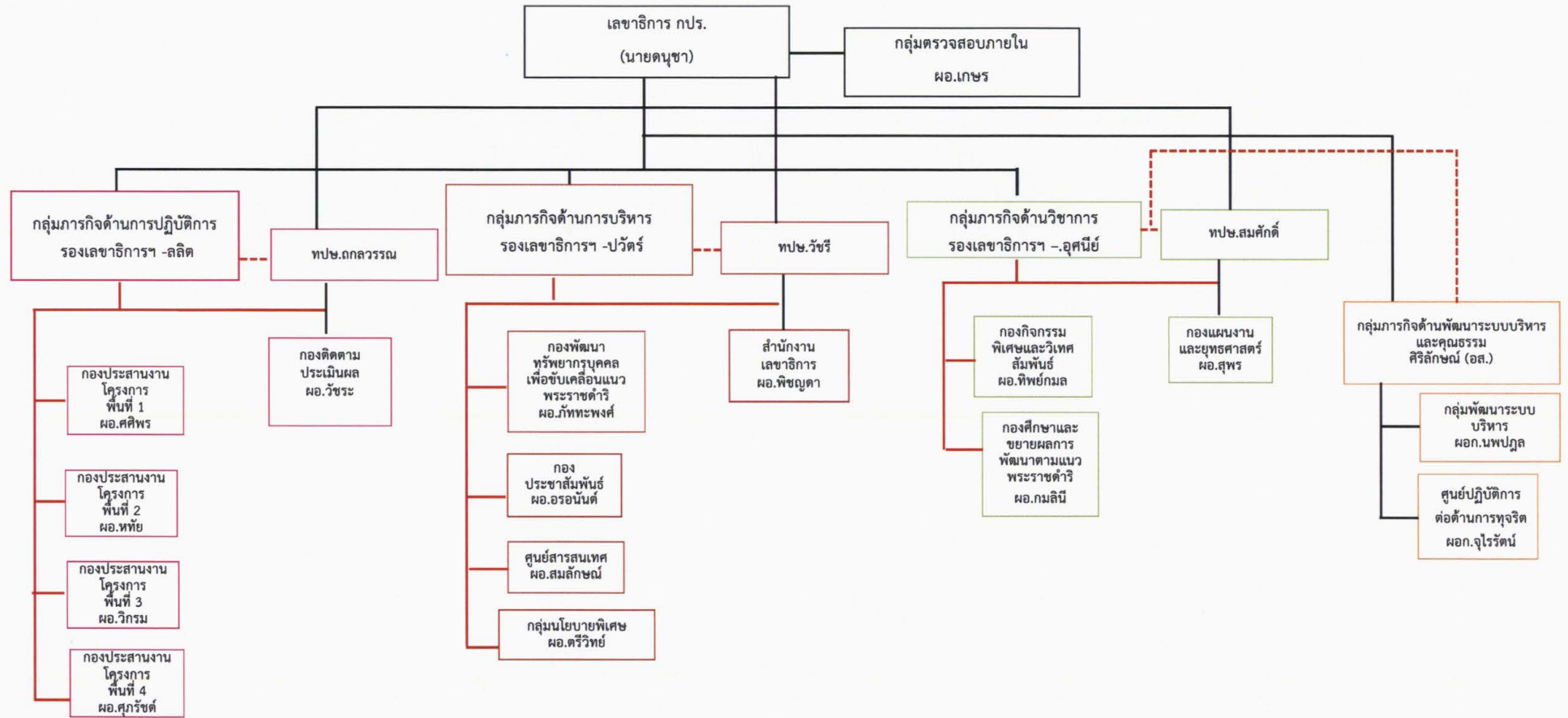
สั่ง ณ วันที่ ๑๕ กุมภาพันธ์ พ.ศ. ๒๕๖๔



(นายตฤชา สินธวานนท์)

เลขาธิการคณะกรรมการพิเศษเพื่อประสานงานโครงการอันเนื่องมาจากพระราชดำริ

ผังโครงสร้างภายใน สำนักงาน กปร. ตามการจัดโครงสร้างส่วนราชการตามกลุ่มภารกิจและการแบ่งส่วนราชการภายใน ตามคำสั่งสำนักงาน กปร. ที่ 15/2564
 ลงวันที่ 19 กุมภาพันธ์ 2564 และคำสั่ง กปร. ที่ 16/2564 ลงวันที่ 19 กุมภาพันธ์ 2564



หมายเหตุ



ขึ้นตรง ลปร. และ
ลปร. สั่งการได้

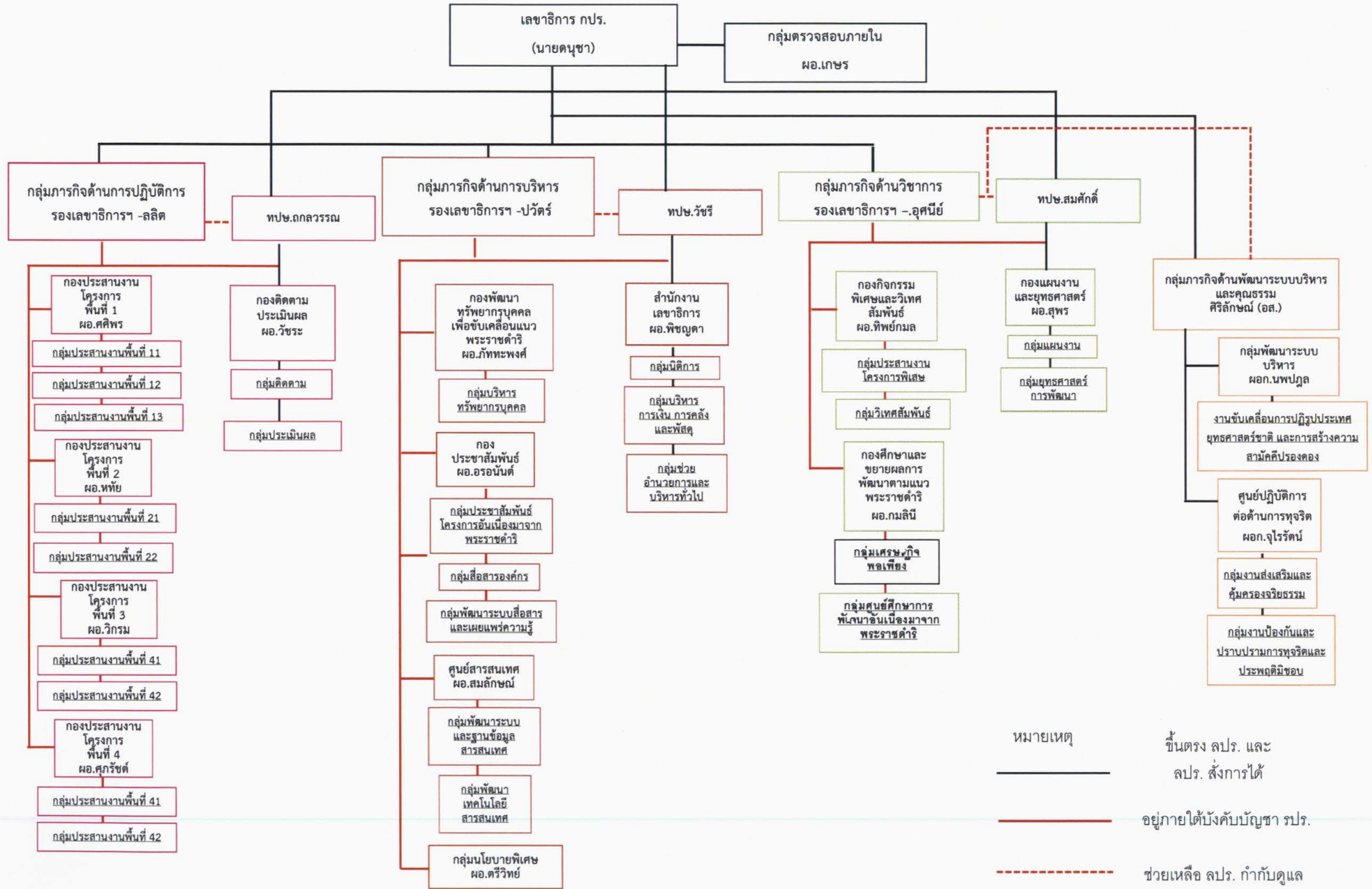


อยู่ภายใต้บังคับบัญชา ลปร.



ช่วยเหลือ ลปร. กำกับดูแล

ผังโครงสร้างภายใน สำนักงาน กปร. ตามการจัดโครงสร้างส่วนราชการตามกลุ่มภารกิจและการแบ่งส่วนราชการภายใน ตามคำสั่งสำนักงาน กปร. ที่ 15/2564
 ลงวันที่ 19 กุมภาพันธ์ 2564 และคำสั่ง กปร. ที่ 16/2564 ลงวันที่ 19 กุมภาพันธ์ 2564



หมายเหตุ

— ขึ้นตรง ลปร. และ
— ลปร. สั่งการได้

— อยู่ภายใต้บังคับบัญชา ลปร.

- - - - - ช่วยเหลือ ลปร. กำกับดูแล

การกำหนดตัวของกอง/ศูนย์/กลุ่ม ภายในสำนักงาน กปร.

ลำดับที่	ชื่อส่วนราชการ	ชื่อย่อ		หนังสือภายใน	หนังสือภายนอก
		ส่วนราชการภายใน	ตำแหน่ง	เลขที่หนังสือ	เลขหนังสือเข้าของเรื่อง
1	สำนักงานเลขาธิการ 1.1 กลุ่มช่วยอำนวยความสะดวกและบริหารทั่วไป 1.2 กลุ่มบริหารการเงิน การคลัง และพัสดุ 1.3 กลุ่มนิติการ	สลก.	ผส.ลก	ที่ สลก. .../พ.ศ. ...	ที่ กร 0001/...
		ชบ.	ผอก.ชบ.	ที่ ชบ. .../พ.ศ. ...	
		บง.	ผอก.บง.	ที่ บง. .../พ.ศ. ...	
		นก.	ผอก.นก.	ที่ นก. .../พ.ศ. ...	
2	กองประสานงานโครงการพื้นที่ 1 2.1 กลุ่มประสานงานพื้นที่ 11 2.2 กลุ่มประสานงานพื้นที่ 12 2.3 กลุ่มประสานงานพื้นที่ 13	กปค.1	ผอ.ปค.1	ที่ กปค 1. .../พ.ศ. ...	ที่ กร 0002/...
		ปพ.11	ผอก.ปพ.11		
		ปพ.12	ผอก.ปพ.12		
		ปพ.13	ผอก.ปพ.13		
3	กองประสานงานโครงการพื้นที่ 2 3.1 กลุ่มประสานงานพื้นที่ 21 3.2 กลุ่มประสานงานพื้นที่ 22	กปค.2	ผอ.ปค.2	ที่ กปค 2. .../พ.ศ. ...	ที่ กร 0003/...
		ปพ.21	ผอก.ปพ.21		
		ปพ.22	ผอก.ปพ.22		
4	กองประสานงานโครงการพื้นที่ 3 4.1 กลุ่มประสานงานพื้นที่ 31 4.2 กลุ่มประสานงานพื้นที่ 32	กปค.3	ผอ.ปค.3	ที่ กปค 3. .../พ.ศ. ...	ที่ กร 0004/...
		ปพ.31	ผอก.ปพ.31		
		ปพ.32	ผอก.ปพ.32		
5	กองประสานงานโครงการพื้นที่ 4 5.1 กลุ่มประสานงานพื้นที่ 41 5.2 กลุ่มประสานงานพื้นที่ 42	กปค.4	ผอ.ปค.4	ที่ กปค 4. .../พ.ศ. ...	ที่ กร 0005/...
		ปพ.41	ผอก.ปพ.41		
		ปพ.42	ผอก.ปพ.42		
6	กองแผนงานและยุทธศาสตร์ 6.1 กลุ่มแผนงาน 6.2 กลุ่มยุทธศาสตร์การพัฒนา	กผย.	ผอ.ผย.	ที่ กผย. .../พ.ศ. ...	ที่ กร 0006/...
		ผง.	ผอก.ผง.		
		ยพ.	ผอก.ยพ.		

ลำดับที่	ชื่อส่วนราชการ	ชื่อย่อ		หนังสือภายใน	หนังสือภายนอก
		ส่วนราชการภายใน	ตำแหน่ง	เลขที่หนังสือ	เลขหนังสือเจ้าของเรื่อง
7	กองพัฒนาทรัพยากรบุคคลเพื่อขับเคลื่อนแนวพระราชดำริ 7.1 กลุ่มบริหารทรัพยากรบุคคล 7.2 กลุ่มสวัสดิการและพัฒนาคุณภาพชีวิต	กพค. บค. สค.	ผอ.พค. ผอก.บค. ผอก.สค.	ที่ กพค. .../พ.ศ. ...	ที่ กร 0007/...
8	กองศึกษาและขยายผลการพัฒนาตามแนวพระราชดำริ 8.1 กลุ่มเศรษฐกิจพอเพียง 8.2 กลุ่มศูนย์ศึกษาการพัฒนาตามแนวพระราชดำริ	กศข. พพ. ศษ.	ผอ.ศข. ผอก.พพ. ผอก.ศษ	ที่ กศข. .../พ.ศ. ...	ที่ กร 0008/...
9	กองกิจกรรมพิเศษและวิเทศสัมพันธ์ 9.1 กลุ่มประสานงานโครงการพิเศษ 9.2 กลุ่มวิเทศสัมพันธ์	กกว. ปง. วส.	ผอ.กว. ผอก.ปง ผอก.วส.	ที่ กกว. .../พ.ศ. ...	ที่ กร 0009/...
10	กองประชาสัมพันธ์ 10.1 กลุ่มประชาสัมพันธ์โครงการอันเนื่องมาจากพระราชดำริ 10.2 กลุ่มสื่อสารองค์กร 10.3 กลุ่มพัฒนาระบบสื่อสารและเผยแพร่ความรู้	กปส. ปช. สอ. พอ.	ผอ.ปส. ผอก.ปช. ผอก.สอ. ผอก.พอ.	ที่ กปส. .../พ.ศ. ...	ที่ กร 0010/...
11	กองติดตามประเมินผล 11.1 กลุ่มติดตาม 11.2 กลุ่มประเมินผล	กตผ. ตต. ปผ.	ผอ.ตผ. ผอก.ตต ผอก.ปผ.	ที่ กตผ. .../พ.ศ. ...	ที่ กร0011/...
12	ศูนย์สารสนเทศ 12.1 กลุ่มพัฒนาระบบและฐานข้อมูลสารสนเทศ 12.2 กลุ่มพัฒนาเทคโนโลยีสารสนเทศ	ศสท. พส. พท.	ผอ.สท. ผอก.พส. ผอก.พท.	ที่ ศสท. .../พ.ศ. ...	ที่ กร 0012/...

ลำดับที่	ชื่อส่วนราชการ	ชื่อย่อ		หนังสือภายใน	หนังสือภายนอก
		ส่วนราชการภายใน	ตำแหน่ง	เลขที่หนังสือ	เลขหนังสือเจ้าของเรื่อง
13	ศูนย์ปฏิบัติการต่อต้านการทุจริต 13.1 กลุ่มงานป้องกันและปราบปรามการทุจริตและประพฤติมิชอบ 13.2 กลุ่มงานส่งเสริมและคุ้มครองจริยธรรม	ศปท. ปป. สจ.	ผอศ.ปท. ผอก.ปป. ผอก.สจ.	ที่ ศปท. .../พ.ศ. ...	ที่ กร 0013/...
14	กลุ่มพัฒนาระบบบริหาร 14.1 งาน ป.ย.ป.	พบ. ป.ย.ป.	ผอก.พบ.	ที่ พบ. .../พ.ศ. ...	ที่ กร 0014/...
15	กลุ่มตรวจสอบภายใน	ตณ.	ผอก.ตณ.	ที่ ตณ. .../พ.ศ. ...	ที่ กร 0015/...
16	กลุ่มนโยบายพิเศษ	นพ.	ผอก.นพ.	ที่ นพ. .../พ.ศ. ...	ที่ กร 0016/...

ลำดับที่	ชื่อส่วนราชการ	ชื่อย่อ		หนังสือภายใน	หนังสือภายนอก
		ส่วนราชการภายใน	ตำแหน่ง	เลขที่หนังสือ	เลขหนังสือเจ้าของเรื่อง
1	เลขาธิการ กปร.		ลปร.	ที่ ลปร. .../พ.ศ. ...	ที่ กร 0001/...
2	รองเลขาธิการ กปร.		รปร.	ที่ รปร.(1) .../พ.ศ. ...	ที่ กร 0001/...
3	รองเลขาธิการ กปร.		รปร.	ที่ รปร.(2) .../พ.ศ. ...	ที่ กร 0001/...
4	รองเลขาธิการ กปร.		รปร.	ที่ รปร.(3) .../พ.ศ. ...	ที่ กร 0001/...
5	ที่ปรึกษาด้านการพัฒนา		ทปช.	ที่ ทปช.(1) .../พ.ศ. ...	ที่ กร 0001/...
6	ที่ปรึกษาด้านการประสานงานโครงการอันเนื่องมาจากพระราชดำริ		ทปช.	ที่ ทปช.(2) .../พ.ศ. ...	ที่ กร 0001/...
7	ที่ปรึกษาด้านการประสานงานโครงการอันเนื่องมาจากพระราชดำริ		ทปช.	ที่ ทปช.(3) .../พ.ศ. ...	ที่ กร 0001/...