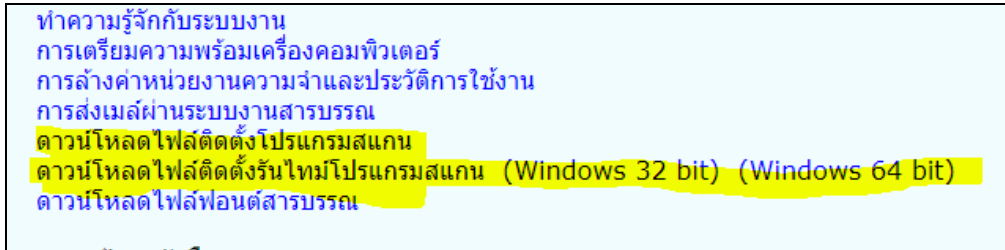


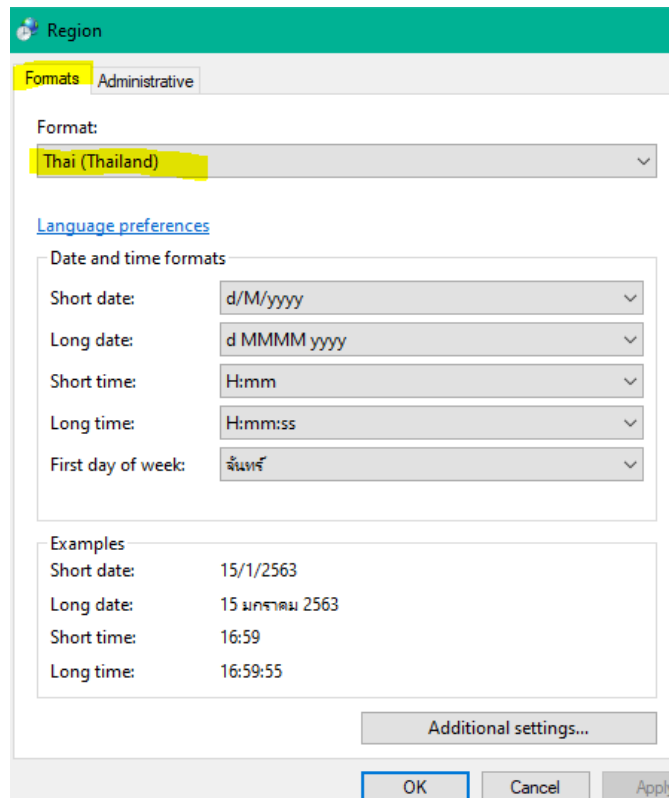
การตั้งค่าเครื่องคอมพิวเตอร์เพื่อใช้ในการร่างหนังสือและเสนอลงนาม

1. เข้าระบบแล้วไปที่ปุ่ม Help จากนั้นให้ดาวน์โหลดไฟล์ติดตั้งโปรแกรมสแกน และไฟล์ติดตั้งรันไทม์โปรแกรมสแกน โดยเลือกตามสเปคเครื่องคอมพิวเตอร์แต่ละเครื่อง ว่าเป็น 32bit หรือ 64bit

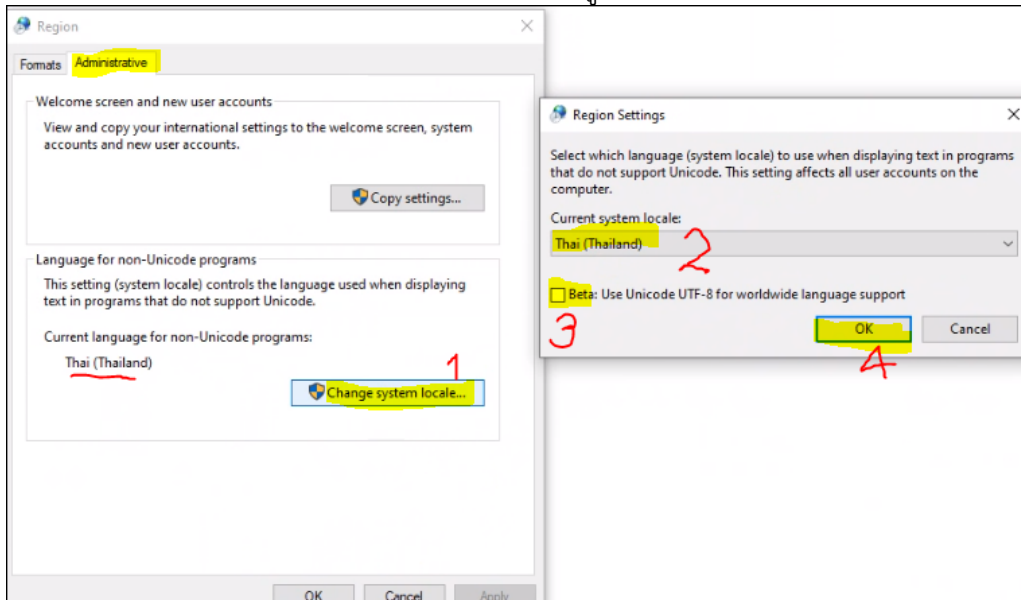


2. ให้เข้า Control Panel เลือก Region

- เลือกแถบ Format และเปลี่ยนหัวข้อ Format ให้เป็น Thailand



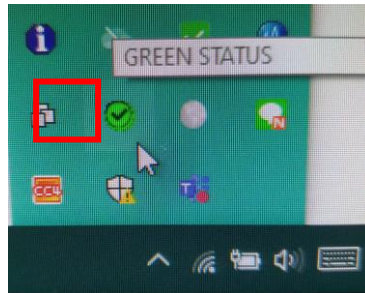
- เลือกแถบ Administrative แล้วดูที่หัวข้อ Current Language
ถ้ายังไม่เป็นคำว่า Thai (Thailand) ให้เปลี่ยนโดยคลิกปุ่ม Change system locale
แล้วทำตามขั้นตอนในรูป
(ขั้นตอนที่ 3 Beta : Use Unicode ให้เอาเครื่องหมายถูกออก)




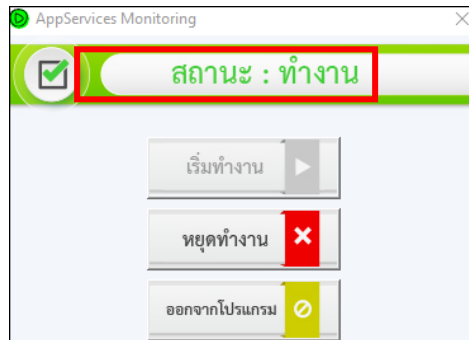
- จากนั้นให้ Restart เครื่องคอมพิวเตอร์ แล้วไปร่างหนังสือหรือลงนาม

หมายเหตุ : กรณีตั้งค่าแล้วยังร่างหนังสือหรือลงนามไม่ได้ให้สังเกต 2 ส่วนดังนี้

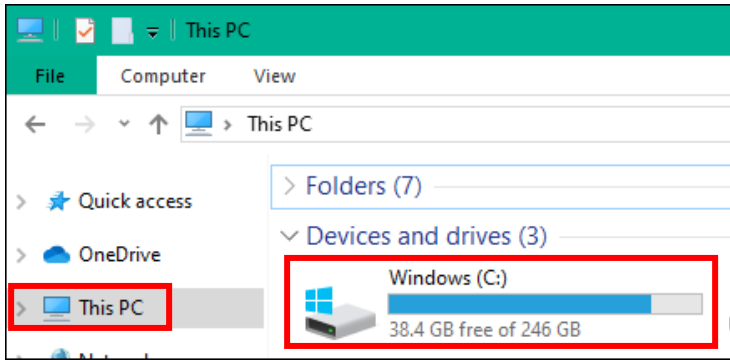
- ดูว่าติดตั้งโปรแกรมสแกนได้หรือไม่ ถ้าติดตั้งเรียบร้อยแล้วจะขึ้นสถานะที่ Notification Area ตามรูป



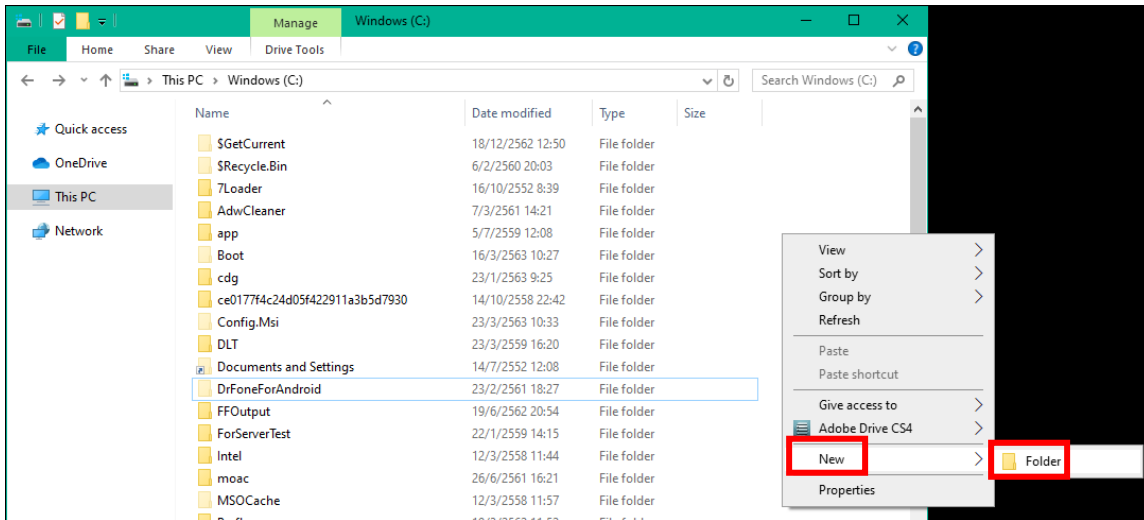
ให้ดับเบิลคลิกที่  จะขึ้นหน้าจอแสดงผลเพื่อดูว่าสถานะทำงาน หรือไม่
ถ้าสถานะหยุดทำงาน ให้คลิกที่ปุ่ม เริ่มทำงาน



2. ให้อู่วามี folder ที่ชื่อ temp ใน drive C หรือไม่ว่ ถ้าไม่ว่มีให้ไปสร้างตามขั้นตอน โดยให้เข้าไปที่ This PC >> เข้า drive C หรือ windows C (แต่ว่ละเครื่องชื่ออาจไม่ว่เหมือนกัน)



คลิกขวาเลือก New >> folder



ตั้งชื่อว่า "temp" แล้วกด enter จากนั้นให้ปิดหน้าต่างนี้ แล้วไปเข้าใช้งานระบบอีกครั้ง

