



# การใช้งานระบบงบประมาณโครงการ อันเนื่องมาจากพระราชดำริ (e-project)

นายวัชระ หัศภาค  
ผู้อำนวยการศูนย์สารสนเทศ  
มกราคม 2563



# http://eproject.rdpb.go.th

## ข้อมูลงบประมาณงบกลาง กปร. และ

## การติดตามการดำเนินงาน

ระบบงบประมาณและติดตามโครงการอันเนื่องมาจากพระราชดำริ (e-Project)



### ฐานข้อมูลโครงการย่อย

เพิ่มข้อมูล

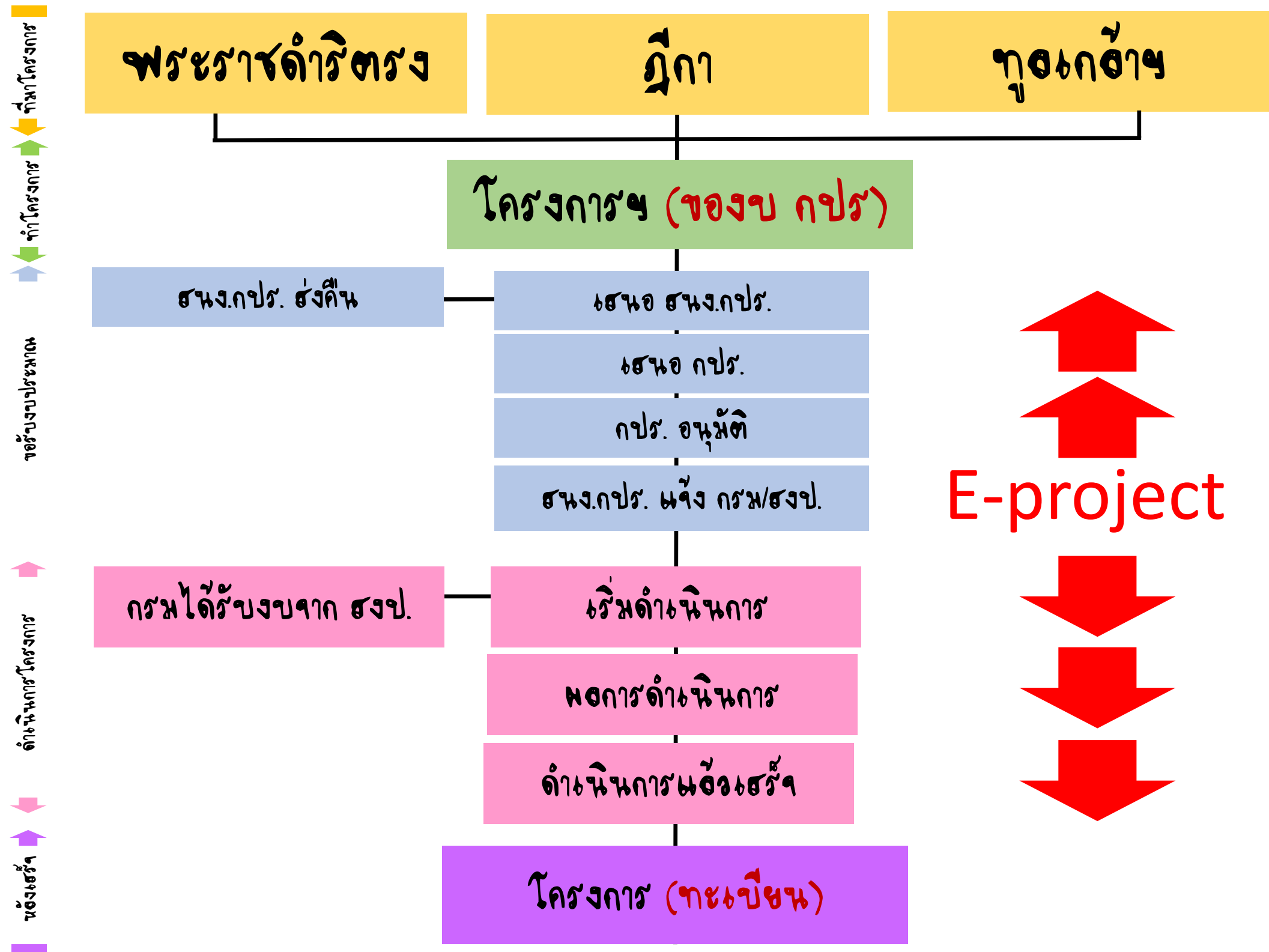
ชื่อโครงการย่อย	<input type="text"/>	โครงการหลัก	ทั้งหมด
พระราชดำริใน	ทั้งหมด	ประเภทโครงการ	ทั้งหมด
ภาค	ทั้งหมด	จังหวัด	ทั้งหมด
ปีงบประมาณ ตั้งแต่	ทั้งหมด	ปีงบประมาณ ถึง	ทั้งหมด

แสดงทั้งหมด    ค้นหา

จำนวนโครงการทั้งหมด 6797 โครงการ

โครงการ	พระราชดำริใน	ประเภทโครงการ	ปีงบประมาณ	งบประมาณ	สถานะ	คำสั่ง
โครงการขุดลอกแก้มลิงบึงลำโรงกระจาย พร้อมอาคารประกอบ อำเภอโนนสูง จังหวัดนครราชสีมา (โครงการขุดลอกแก้มลิงบึงลำโรงกระจาย พร้อมอาคารประกอบ อำเภอโนนสูง จังหวัดนครราชสีมา)	สมเด็จพระเทพรัตนราชสุดาฯ สยามบรมราชกุมารี	พัฒนาแหล่งน้ำ	2563	-	ระหว่างดำเนินการ	แก้ไข ลบ
โครงการจัดหาหน่วยช่วยเหลือโรงเรียนบ้านเลยวังไสย์ อำเภอภูหลวง จังหวัดเลย (โครงการจัดหาหน่วยช่วยเหลือโรงเรียนบ้านเลยวังไสย์ อำเภอภูหลวง จังหวัดเลย)	สมเด็จพระเทพรัตนราชสุดาฯ สยามบรมราชกุมารี	พัฒนาแหล่งน้ำ	2563	6,500,000	ระหว่างดำเนินการ	แก้ไข ลบ
โครงการจัดหาหน่วยช่วยเหลือศูนย์การเรียนตำรวจตระเวนชายแดน บ้านหลังอ้ายหมี จังหวัดนครศรีธรรมราช (โครงการจัดหาแหล่งน้ำช่วยเหลือศูนย์การเรียนตำรวจตระเวนชายแดนบ้านหลังอ้ายหมี อำเภอชอวด จังหวัดนครศรีธรรมราช)	สมเด็จพระเทพรัตนราชสุดาฯ สยามบรมราชกุมารี	พัฒนาแหล่งน้ำ	2563	13,200,000	ระหว่างดำเนินการ	แก้ไข ลบ
โครงการปรับปรุงสระเก็บน้ำ โรงเรียนแม่อน วิทยาลัย อำเภอแม่อน จังหวัดเชียงใหม่ (โครงการปรับปรุงสระเก็บน้ำ โรงเรียนแม่อน วิทยาลัย อำเภอแม่อน จังหวัดเชียงใหม่)	สมเด็จพระเทพรัตนราชสุดาฯ สยามบรมราชกุมารี	พัฒนาแหล่งน้ำ	2563	4,500,000	ระหว่างดำเนินการ	แก้ไข ลบ

# ขั้นตอนการดำเนินงานโครงการอันเนื่องมาจากพระราชดำริ

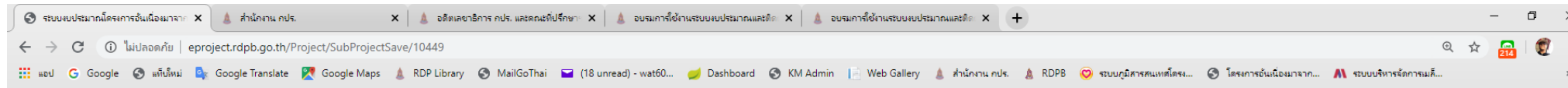




## สิทธิการใช้งาน

- 1 กรม 1 username และ password
- กรมชลประทาน
  - ส่วนกลางกรม / 1 username และ password
  - สำนักชลประทานที่ 1-17/ 1 username และ password
- ในปีงบประมาณ 2563 ศูนย์ศึกษาการพัฒนาฯ ทั้ง 6 แห่งได้ 1 username และ password (ในปีงบประมาณ 2562 ให้รายงานตาม username และ password ตามที่ได้แจ้งไว้ของกรม)

# โครงการหลัก/โครงการย่อย



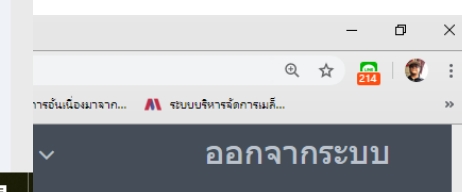
## ระบบงบประมาณและติดตามโครงการอันเนื่องมาจากพระราชดำริ (e-Project)

โครงการหลัก    โครงการ    กิจกรรม/แผนงาน    ติดตามผลการดำเนินงาน    รายงาน    ข้อมูลพื้นฐาน    ออกจากระบบ

### ข้อมูลโครงการย่อย

ข้อมูลทั่วไป    รายละเอียดแผนงาน    วัตถุประสงค์    การได้รับประโยชน์    ความคิดเห็นสำนักงาน กปร.

ชื่อโครงการย่อย	โครงการขุดลอกแก้มลิงบึงสำโรงกระจาย พร้อมอาคารประกก	*จังหวัด	นครราชสีมา
*โครงการหลัก	โครงการขุดลอกแก้มลิงบึงสำโรงกระจาย พร้อมอา...	ประเภทโครงการ	พัฒนาแหล่งน้ำ
*ปีงบประมาณ	2563	*ระยะเวลาดำเนินงาน (เดือน)	12



### ข้อมูลโครงการย่อย

ข้อมูลทั่วไป    รายละเอียดแผนงาน    วัตถุประสงค์    การได้รับประโยชน์    ความคิดเห็นสำนักงาน กปร.

ชื่อโครงการย่อย	ศูนย์ศึกษาการพัฒนาเขาหินซ้อนอันเนื่องมาจากพระราชดำริ	*จังหวัด	กรุงเทพมหานคร
*โครงการหลัก	ศูนย์ศึกษาการพัฒนาเขาหินซ้อนอันเนื่องมาจากพร...	ประเภทโครงการ	บูรณาการและอื่น ๆ
*ปีงบประมาณ	2563	*ระยะเวลาดำเนินงาน	12



# ถาม & ตอบ