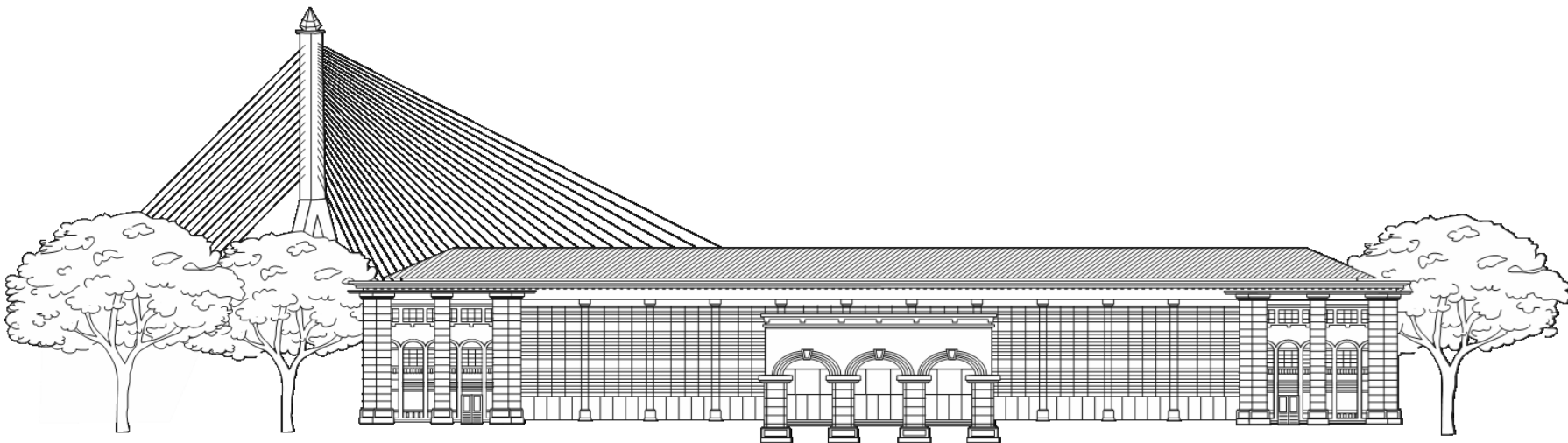




กองติดตามประเมินผล

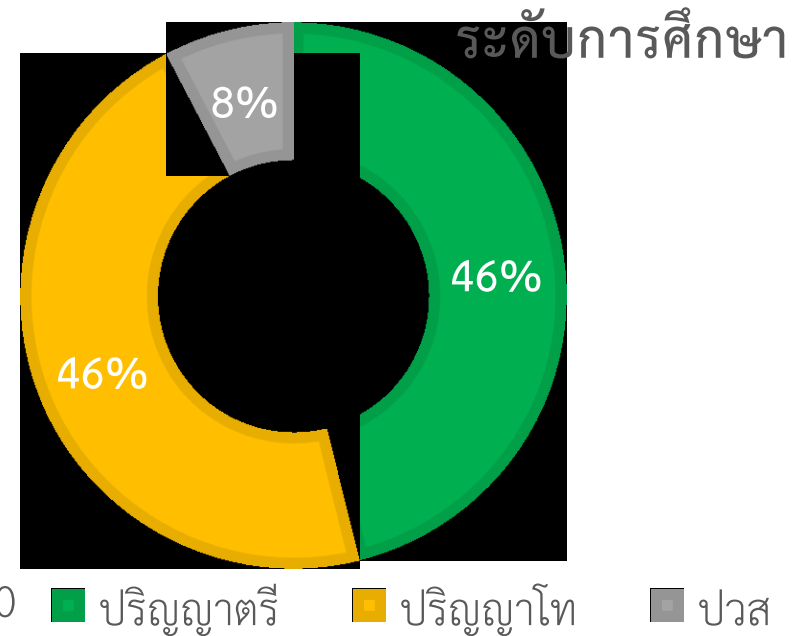
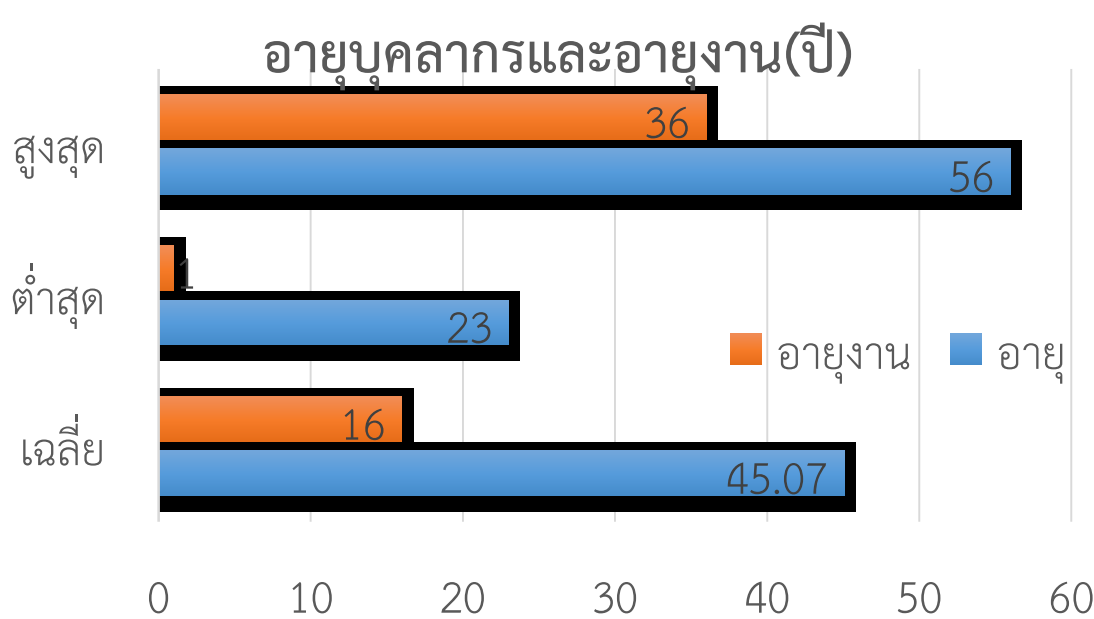
รายงานผลการดำเนินงาน ปี 2563 และแผนปฏิบัติการ ปี 2564





กองติดตามประเมินผล

จำนวนบุคลากร	ชาย	หญิง	รวม
ข้าราชการ	2	6	8
พนักงานราชการ	1	3	4
ลูกจ้างโครงการ	0	1	1
รวมทั้งหมด	3	10	13





ผลการดำเนินงานปี ๒๕๖๓

กตพ.

1. การประเมินผลโครงการอันเนื่องมาจากพระราชดำริ

- 1) การสำรวจข้อมูลและติดตามผลการดำเนินงานเบื้องต้น
โครงการศูนย์ภูฟ้าพัฒนาอันเนื่องฯ ใน
สมเด็จพระกนิษฐาธิราชเจ้า กรมสมเด็จพระเทพ
รัตนราชสุดา ฯ สยามบรมราชกุมารี อ.บ่อเกลือ จ.น่าน
- 2) การติดตามและสำรวจข้อมูลโครงการจัดตั้งหมู่บ้าน
ยามชายแดนอันเนื่องฯ จ.แม่ฮ่องสอน
- 3) การประเมินผลการดำเนินงานโครงการไม้ดอก
เมืองหนาวอันเนื่องฯ บ้านปียมิตร จ.ยะลา
- 4) การประเมินผลศูนย์เรียนรู้ตามแนวพระราชดำริของ
ศูนย์ศึกษาการพัฒนาห้วยทรายฯ และศูนย์ศึกษา
อ่าวคุ้งกระเบนฯ



การประเมินผลศูนย์เรียนรู้ตามแนวพระราชดำริ
ของศูนย์ศึกษาการพัฒนาอ่าวคุ้งกระเบนอันเนื่องมาจากพระราชดำริ จังหวัดจันทบุรี
และศูนย์ศึกษาการพัฒนาห้วยทรายอันเนื่องมาจากพระราชดำริ จังหวัดเพชรบุรี



สำนักงานคณะกรรมการพิเศษเพื่อประสานงานโครงการอันเนื่องมาจากพระราชดำริ
(สำนักงาน กปร.)
เมษายน 2563



การเก็บข้อมูลโครงการศูนย์ภูฟ้าพัฒนาอันเนื่องฯ





ผลการดำเนินงานปี ๒๕๖๓

กตผ.

2. การติดตามโครงการอันเนื่องมาจากพระราชดำริ

- 1) การติดตามผลลัพท์โครงการอันเนื่องมาจากพระราชดำริ ประจำปี จำนวน 11 โครงการ (ด้านแหล่งน้ำ 9 โครงการ ด้านสิ่งแวดล้อม 1 โครงการ และด้านส่งเสริมอาชีพ 1 โครงการ)
- 2) การติดตามผลการดำเนินงานสนองพระราชดำริในการปรับปรุงพิพิธภัณฑ์โครงการอันเนื่องมาจากพระราชดำริ ด้านการพัฒนาแหล่งน้ำ 4 แห่ง
 - พิพิธภัณฑ์ลุ่มน้ำป่าสัก จ.ลพบุรี
 - พิพิธภัณฑ์เขื่อนขุนด่านปราการชล จ.นครนายก
 - พิพิธภัณฑ์เขื่อนแควน้อยบำรุงแดน จ.พิษณุโลก
 - พิพิธภัณฑ์เฉลิมพระเกียรติเพื่อพัฒนาลุ่มน้ำปากพนัง จ.นครศรีธรรมราช



การลงพื้นที่ติดตามและสัมภาษณ์เก็บข้อมูล





ผลการดำเนินงานปี ๒๕๖๓

กตพ.

3. โครงการจัดทำตัวชี้วัดโครงการอันเนื่องฯ

- จัดทำในศูนย์ฯ 6 แห่ง และศูนย์สาขา 3 แห่ง
- คณะทำงานตัวชี้วัดโครงการอันเนื่องฯ
- ติดตามลงพื้นที่ติดตามรวม 7 แห่ง
- จัดสัมมนาเชิงปฏิบัติการปี 2563 ในวันศุกร์ที่ 18 กันยายน 2563

4. จัดทำระบบสารสนเทศเพื่อติดตาม

การใช้ประโยชน์โครงการอันเนื่องฯ

- พัฒนาระบบฐานข้อมูลการติดตามการใช้ประโยชน์โครงการอันเนื่องฯ 4,810 โครงการ และนำข้อมูลจากกรมชลประทานเพื่อรายงานการใช้ประโยชน์โครงการอันเนื่องฯ ในปี 2563 จำนวน 1,521 โครงการ (ตัวชี้วัด ก.พ.ร.)



รายงานการใช้ประโยชน์โครงการอันเนื่องมาจากพระราชดำริประจำปี

2563

Project ID: 841015

1.ชื่อโครงการ

อาคารบังคับน้ำคลองกุดพร้อมระบบส่งน้ำ

2.สถานที่ตั้ง

บ้านคลองกุด หมู่ที่ 16 ตำบลปากแพรก อำเภอคอนสาร สุราษฎร์ธานี

3.ประเภท

พัฒนาแหล่งน้ำ

5.ผู้พระราชทาน

พระบาทสมเด็จพระปรมินทรมหาภูมิพลอดุลยเดช

6.หน่วยงานรับผิดชอบ

กรมชลประทาน

4.ที่มา

ฎีกา

10.ลักษณะโครงการ

งานทำนบกั้นกว้าง 6 เมตร สูง4.50 เมตร ยาว 70 เมตร พร้อมระบบอาคารอัดน้ำและระบบท่อส่งน้ำ

7.ปีที่เริ่มดำเนินการ

2554

ปีแล้วเสร็จ/เปิดบริการ

2554

8.พื้นที่ตั้ง

9.13280

99.71090

9.พระราชดำริ

พระบาทสมเด็จพระเจ้าอยู่หัว ทรงพระกรุณาโปรดเกล้าฯ รับโครงการก่อสร้างอาคารบังคับน้ำคลองกุดพร้อมระบบส่งน้ำ ไว้เป็นโครงการอันเนื่องมาจากพระราชดำริ ตามที่ องค์การบริหารส่วนตำบลปากแพรก อำเภอคอนสาร จังหวัดสุราษฎร์ธานี ขอพระราชทานโครงการก่อสร้างระบบประปาภูเขาบริเวณคลองกุด

11.รูปภาพโครงการเมื่อเริ่มดำเนินการ



12.ประโยชน์ที่คาดว่าจะได้รับของโครงการ

พื้นที่รับประโยชน์ (ฤดูฝน)

513

ไร่

(ฤดูแล้ง)

513

ไร่

หมู่บ้านรับประโยชน์

1

หมู่บ้าน

ครัวเรือนรับประโยชน์

114

ครัวเรือน

ประชาชนรับประโยชน์

456

คน

ปริมาณน้ำกักเก็บสูงสุด

10000

ลบ.ม.

ผลประโยชน์ (ระบุ)

สามารถส่งน้ำสำหรับอุปโภคบริโภคให้กับราษฎรในเขตพื้นที่หมู่ที่ 16 ตำบลปากแพรก จำนวน 114 ครัวเรือน 456 คน และน้ำเพื่อการเกษตรประมาณ 513 ไร่ ได้อย่างเพียงพอตลอดทั้งปี อีกทั้งเป็นแหล่งน้ำสำรองสำหรับการปลูกพืชผักสวนครัวไว้ใช้สำหรับบริโภคในครัวเรือน ที่สามารถนำไปขายเป็นการสร้างรายได้เสริมให้กับราษฎรในเขตพื้นที่รับประโยชน์ รวมถึงยังเป็นแหล่งอนุรักษ์และรักษาสภาพดินน้ำสำหรับใช้ปลูกพืชสวนครัวและผลไม้ชุมชนให้กับนิคมฯ สามารถพัฒนาเป็นแหล่งสถานที่และการท่องเที่ยวได้

การใช้ประโยชน์โครงการในปัจจุบัน

13.กรณีสิ้นสุดโครงการแล้ว สิ้นสุดเมื่อปี พ.ศ.

14.ประโยชน์ของโครงการในปัจจุบัน

พื้นที่รับประโยชน์ (ฤดูฝน)

513

ไร่

(ฤดูแล้ง)

513

ไร่

หมู่บ้านรับประโยชน์

1

หมู่บ้าน

ครัวเรือนรับประโยชน์

114

ครัวเรือน

ประชาชนรับประโยชน์

456

คน

ปริมาณน้ำกักเก็บสูงสุดของปี (สิ้นฤดูฝน)

10000

ลบ.ม.

ผลประโยชน์ (ระบุ)

สามารถส่งน้ำสนับสนุนด้านการอุปโภคบริโภคให้กับราษฎร ประมาณ 114 ครัวเรือน ราษฎร 456 คน และสนับสนุนพื้นที่การเกษตร 513 ไร่ ได้มีน้ำใช้อย่างเพียงพอตลอดทั้งปี

15.ชื่อ-สกุลผู้รับผิดชอบโครงการ

นายพัฒน์พงศ์ ทิพย์ชิต

16.ตำแหน่งผู้รับผิดชอบโครงการ

หัวหน้าฝ่ายส่งน้ำและบำรุงรักษาที่ 1


17.หน่วยงานรับผิดชอบดำเนินการ

โครงการชลประทานสุราษฎร์ธานี

18.เบอร์โทรศัพท์ติดต่อ

0989259544

19.รูปภาพโครงการปัจจุบัน





ขอขอบพระคุณ

สรุปสายงาน รปร.ลลิต

1. การประสานงานโครงการ
2. การดำเนินงานด้านฎีกา
3. การวิเคราะห์งบประมาณ กปร.
4. การสนับสนุนงานสนองพระราชดำริเกี่ยวกับมูลนิธิชัยพัฒนา
5. การติดตามประเมินผล
6. การสนับสนุนงานที่ดำเนินการในพื้นที่