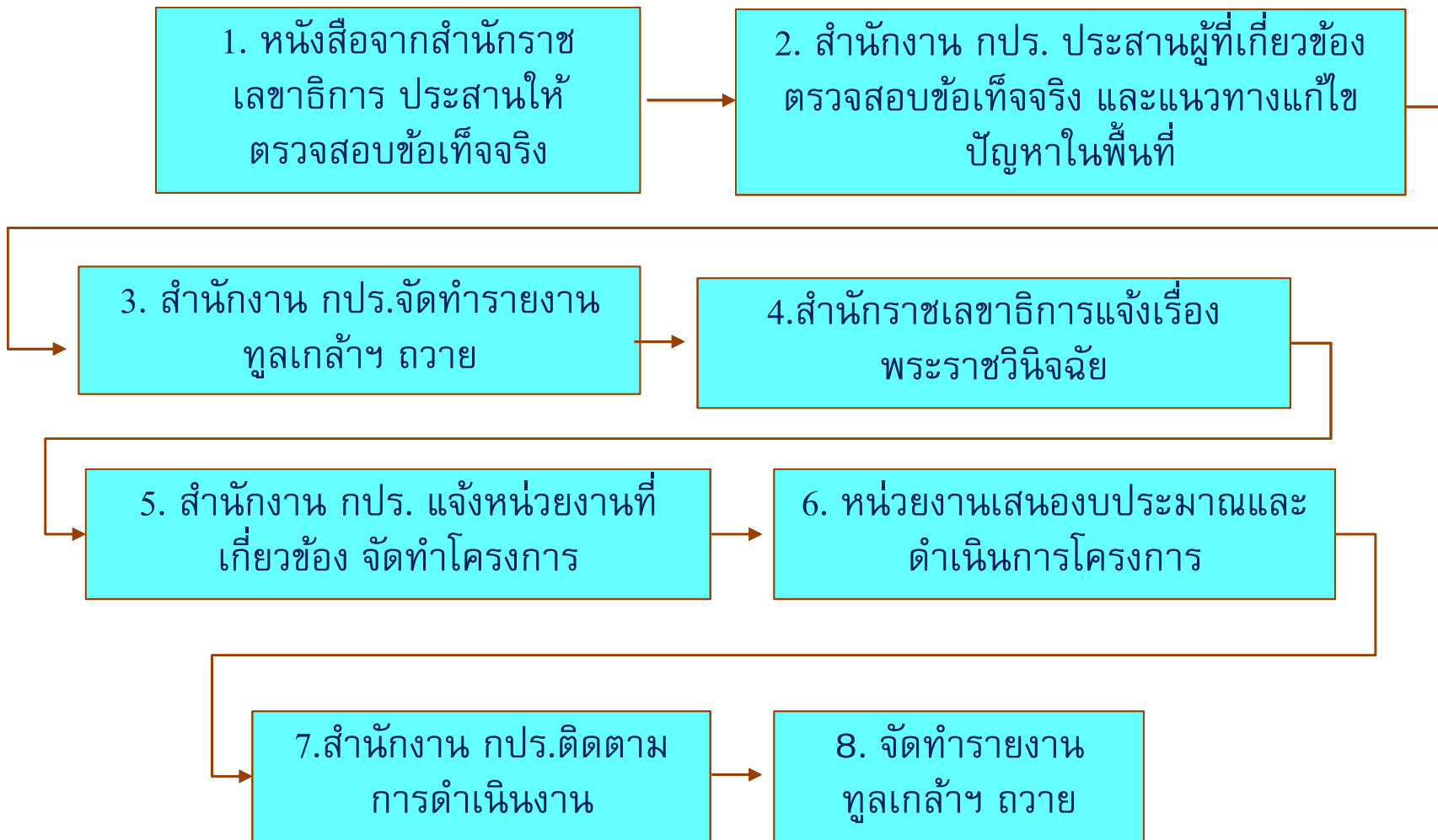
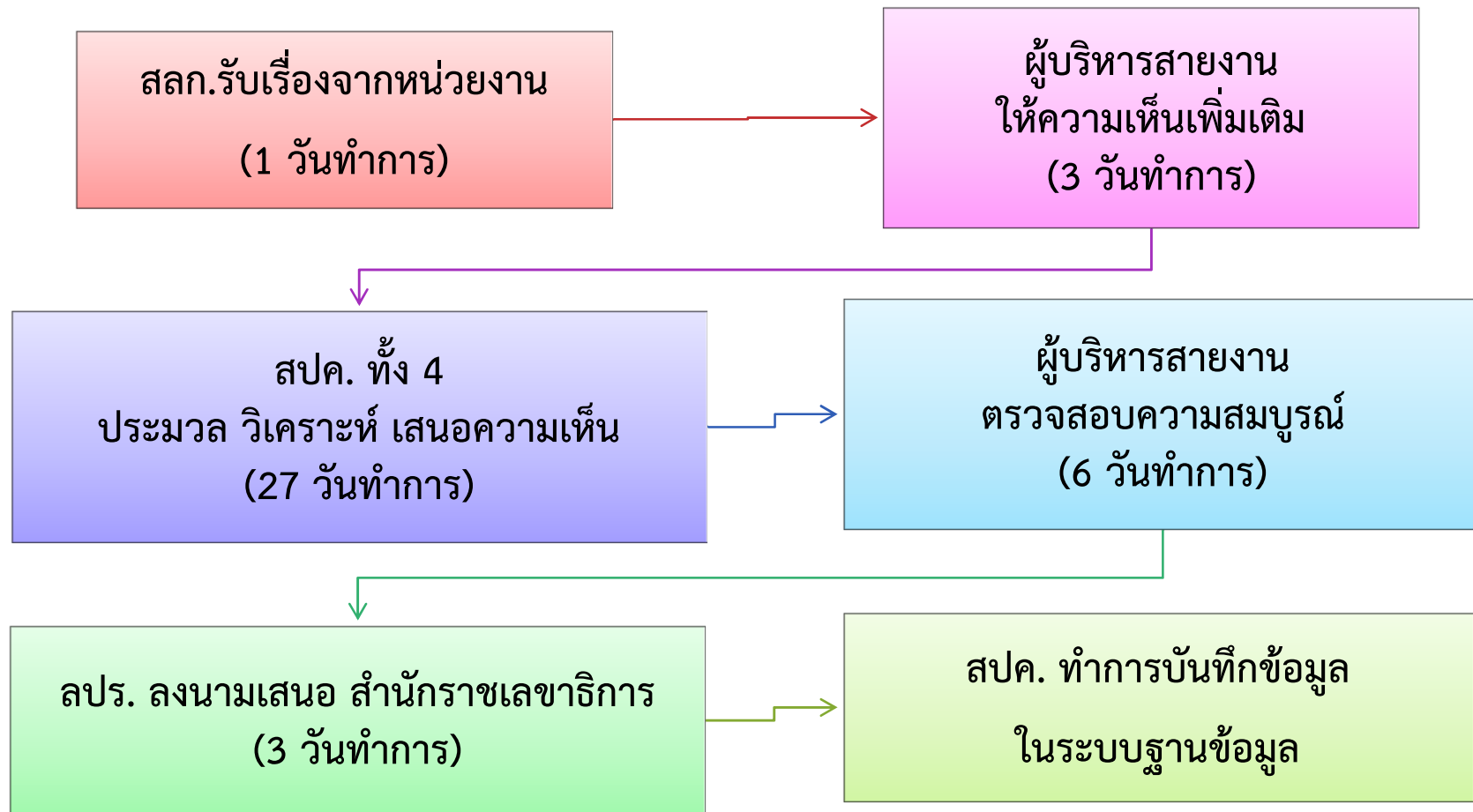


# ขั้นตอนการดำเนินงานฎีกาของราษฎร



# แผนผังกระบวนการในการแก้ไขปัญหาให้แก่ราษฎรผู้ทูลเกล้าฯ ถวายฎีกา

ขั้นตอนประมวล วิเคราะห์ และจัดทำรายงานเสนอความเห็นต่อสำนักราชเลขาธิการ  
(40 วันทำการ)



# แผนผังกระบวนการในการแก้ไขปัญหาให้แก่ราษฎรผู้ทุกข์ท้อฯ ถวายฎีกา

ขั้นตอนการแจ้งให้หน่วยงานที่เกี่ยวข้องตรวจสอบข้อเท็จจริงและเสนอแนวทางแก้ไขปัญหา  
(8 วันทำการ)

