

การดำเนินงานโครงการอันเนื่องมาจาก
พระราชดำริ จังหวัดนครสวรรค์







มะม่วง ชมพู่ ฝรั่ง ส้มโอ



ปลูกข้าวพันธุ์ชัยนาท 1 (ก.ด. 2552)

การขยายผล

การฝึกอบรม/เยี่ยมชม

- ❁ การอบรมเรื่อง การเพิ่มผลผลิตพืชอย่างมีประสิทธิภาพ
เกษตรกรเข้ารับการอบรม
จำนวน 64 คน เมื่อวันที่ 29 พฤษภาคม 2552
- ❁ ผู้เยี่ยมชมโครงการฯ 299 คน

การยอมรับเทคโนโลยี

- ❁ การปลูกข้าวโพดหวาน 3 ครั้งต่อปี โดยปลูกสลับกับพืชบำรุงดิน
- ❁ การปลูกข้าวตามด้วยพืชบำรุงดิน
- ❁ การปลูกผักหลายชนิดหมุนเวียนสลับ

ผลผลิตจากโครงการฯ



โครงการอาหารปลอดภัย (Q)



โครงการพัฒนาพื้นที่มูลนิธิชัยพัฒนา ต.หนองหม้อ อ.ตาคลี จ.นครสวรรค์







ปลูก วันที่ 12 สิงหาคม 2552

ผลผลิตจากปี 2551 จำนวน 3,298 กก.

เกษตรกรแลกเปลี่ยนข้าว 3 ราย รวม 150 กก.





การเลี้ยงเปิดเทศบาล



โรงเรือนเพาะเห็ด

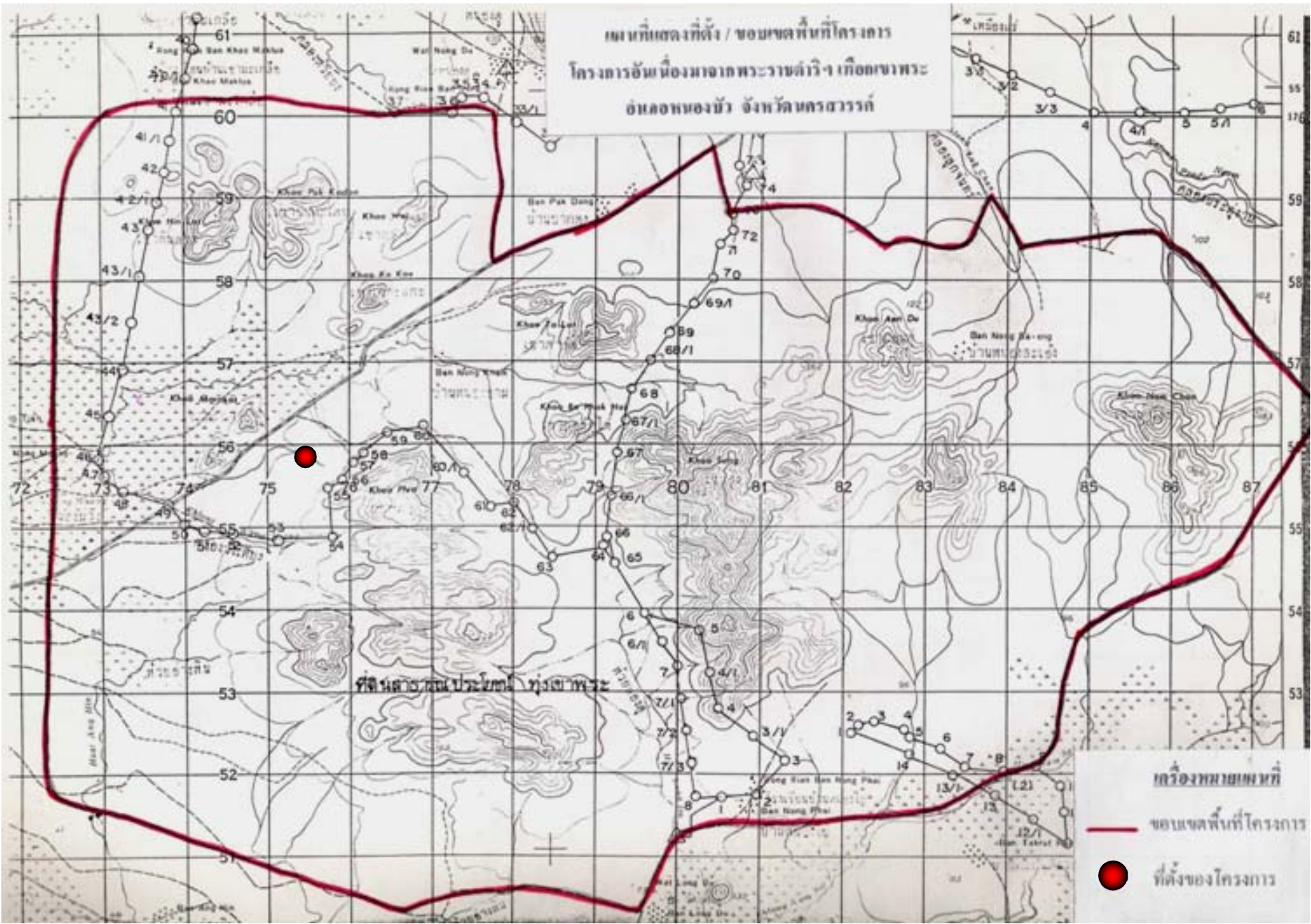
- เกิดนางฟ้า





โครงการอันเนื่องมาจากพระราชดำริ บริเวณเทือกเขาพระ
อำเภอหนองบัว จังหวัดนครสวรรค์



แผนที่แสดงที่ตั้ง / ขอบเขตพื้นที่โครงการ
โครงการอันเนื่องมาจากพระราชดำริฯ เกษตรชาพระ
อันดอของชัย จังหวัดนครสวรรค์



-  ขอบเขตพื้นที่โครงการ
-  ที่ตั้งของโครงการ

จัดเตรียมกล้าไม้ที่จะปลูก



การปลูกต้นไม้

โดยใช้สารPOLIMER (สารอุ้มน้ำ) รองก้นหลุม



สภาพเขาปากแล้ง เมื่อเริ่มโครงการฯ



สภาพเขาปากแล้ง หลังจากที่ได้รับการดูแล



ฝายต้นน้ำลำธาร แบบผสมผสาน



โครงการอันเนื่องมาจากพระราชดำริ
เขามะเกลือ, เขาลับงา, เขานินลาด และเขापักกระโดน
อำเภอหนองบัว จังหวัดนครสวรรค์



















เศรษฐกิจพอเพียง

ศูนย์เครือข่ายประชา
สุพจน์ โคภณ
แหล่งเรียนรู้การดำรงชีวิตตามหลักปรัชญาเศรษฐกิจพอ
ต้นหนองข่อย ตำบลหนองกระแต อำเภอยะเลาะ จังหวัดนครศรี
แต่เดิมบริเวณ



เศรษฐกิจพอเพียง



ศูนย์เครือข่ายประชาชนบ้าน
สุพจน์ ไคยภักดิ์
แหล่งเรียนรู้จัดการดำรงชีวิตตามหลักปรัชญาเศรษฐกิจพอเพียง
บ้านคน... ตำบล...

