

ขอต้อนรับทุกท่านด้วยความยินดียิ่ง



โครงการอันเนื่องมาจากพระราชดำริ จังหวัดนครศรีธรรมราช



โดย... นายเทอดศักดิ์ ลักษณะหุต
ศูนย์อำนวยการและประสานการพัฒนาพื้นที่
ลุ่มน้ำปากพนังอันเนื่องมาจากพระราชดำริ

Royal Initiative
Discovery

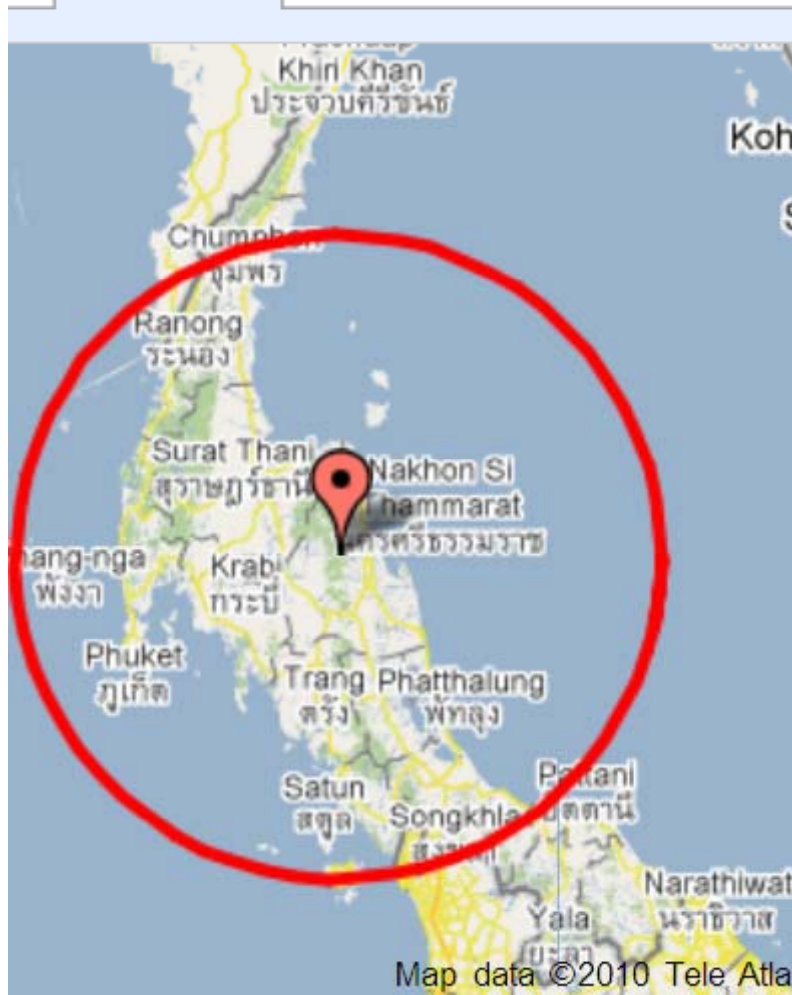
23 เมษายน 2553

<http://www.nakhonsithammarat.go.th>

จังหวัดนครศรีธรรมราช

แบ่งออกเป็น 23 อำเภอ 1 องค์การบริหารส่วนจังหวัด 1 เทศบาลนคร
2 เทศบาลเมือง 27 เทศบาลตำบล และ 154 องค์การบริหารส่วนตำบล
1,428 หมู่บ้าน ประชากร 1,516,499 คน 464,946 ครัวเรือน

Location: นครศรีธรรมราช



ข้อมูลพื้นฐานโดยทั่วไป

- **ลักษณะภูมิอากาศ**

- จากสภาพที่ตั้งใกล้เส้นศูนย์สูตร มีภูเขา และเป็นคาบสมุทรทั้ง 2 ด้าน คือ ด้านตะวันออกเป็นทะเลจีนใต้ มหาสมุทรแปซิฟิก ด้านตะวันตกเป็นทะเลอันดามัน มหาสมุทรอินเดีย ทำให้จังหวัดนครศรีธรรมราชได้รับอิทธิพลลมมรสุมจากมหาสมุทรอินเดีย(มีฝนตกชุกซีกตะวันตกของจังหวัด ระหว่างเดือนพฤษภาคม ถึงเดือนตุลาคม) และพายุหมุนเขตร้อนจากทะเลจีนใต้(มีฝนตกชุกซีกตะวันออกของจังหวัด ระหว่างเดือนพฤศจิกายน ถึงเดือนมกราคม) สลับกัน

- **ภาคเกษตรกรรม เป็นภาคการผลิตที่สำคัญ**

- จังหวัดนครศรีฯ มีพื้นที่ทั้งหมด 6,214,064 ไร่ เป็นพื้นที่ถือครองเพื่อการเกษตรจำนวน 3,062,459 ไร่ คิดเป็น 49.28 % ของพื้นที่ทั้งหมด
- พืชเศรษฐกิจที่สำคัญ คือ ยางพารา 57.28 % รองลงมา คือ ข้าวนาปี 22.93 %

- **รายได้เฉลี่ยต่อคนต่อปี**

- เท่ากับ 59,869 บาท ซึ่งเป็นอันดับที่ 11 ของภาคใต้

พระมหากษัตริย์คุณพระราชนาน

51 โครงการพระราชดำริ ในจังหวัดนครศรีธรรมราช

- โครงการ**อันเนื่องมาจากพระราชดำริ** รวม 49 โครงการ
 - ในพระบาทสมเด็จพระเจ้าอยู่หัว รวม 32 โครงการ
 - ในสมเด็จพระนางเจ้าสิริกิติ์ พระบรมราชินีนาถ รวม 7 โครงการ
 - ในสมเด็จพระเทพรัตนราชสุดาฯ สยามบรมราชกุมารี รวม 2 โครงการ
 - ในสมเด็จพระเจ้าลูกเธอเจ้าฟ้าจุฬาภรณวลัยลักษณ์ รวม 6 โครงการ
 - ในสมเด็จพระศรีนครินทราบรมราชชนนี รวม 2 โครงการ
- โครงการ**ตามแนวพระราชดำริ** รวม 2 โครงการ
- ส่วนใหญ่เป็นโครงการด้าน การพัฒนาแหล่งน้ำ การพัฒนาอาชีพ และการพัฒนาพื้นที่ลุ่มน้ำตามลำดับ
- (มีโครงการอันเนื่องมาจากพระราชดำริ**ขนาดใหญ่ที่สุด**ในประเทศไทย ได้แก่ โครงการพัฒนาพื้นที่ลุ่มน้ำปากพนังอันเนื่องมาจากพระราชดำริ ได้รับพระมหากษัตริย์คุณ พระราชนานพระราชดำริย่อย **เพิ่มเติม** อีก รวม 56 โครงการ)

สรุปโครงการอันเนื่องมาจากพระราชดำริ ด้านการพัฒนาแหล่งน้ำ

- ด้านการพัฒนาแหล่งน้ำ **53** โครงการ (รวมโครงการย่อย)
 - ก่อสร้างแล้ว **43** โครงการ
 - ฎีกาค้าง **4** โครงการ (ขออนุญาต,ชะลอการดำเนินการ)
 - เรืองอยู่ระหว่างดำเนินการ **6** โครงการ

โครงการเพิ่มประสิทธิภาพในการบริหารจัดการน้ำ 9 โครงการ

- การที่จะทำให้การบริหารจัดการน้ำของโครงการเกิดประสิทธิภาพและมีความยั่งยืนได้นั้น ต้องพัฒนาองค์ความรู้หรือกระบวนการเรียนรู้ โดยอาศัยกระบวนการมีส่วนร่วมของเกษตรกรและการสร้างเครือข่ายในการบริหารจัดการน้ำร่วมกัน ของทุกภาคส่วน
- **ระยะเวลาดำเนินงาน** 3 ปี ตั้งแต่ 1 มิถุนายน 2552 - 30 กันยายน 2554



สภาพปัญหา

1. ขาดการบริหารจัดการที่มีประสิทธิภาพ
2. ช่วยส่งไม่ถึงฝั่ง
3. ไม่ต่อเนื่องอย่างครบวงจร
4. เร่งรีบจนลัดขั้นตอนกระบวนการ
5. ไม่มีข้อตกลงใช้ทรัพยากรร่วมกัน
6. ขาดจิตสำนึกและทัศนคติที่ดี
7. การใช้ประโยชน์ที่ดินเปลี่ยนตามกระแสตลาด
8. ความต้องการทรัพยากรที่เพิ่มมากขึ้น
9. ใช้สารเคมีมาก
10. ขาดการจัดการด้านการตลาด

โครงการอันเนื่องมาจากพระราชดำริที่สำคัญ
ในจังหวัดนครศรีธรรมราช



โครงการพัฒนาพื้นที่ลุ่มน้ำปากพนัง
อันเนื่องมาจากพระราชดำริ

โดย...นายเทอดศักดิ์ ลักษณะหุต

ศูนย์อำนวยการและประสานการพัฒนาพื้นที่
ลุ่มน้ำปากพนังอันเนื่องมาจากพระราชดำริ



Royal Initiative
Discovery

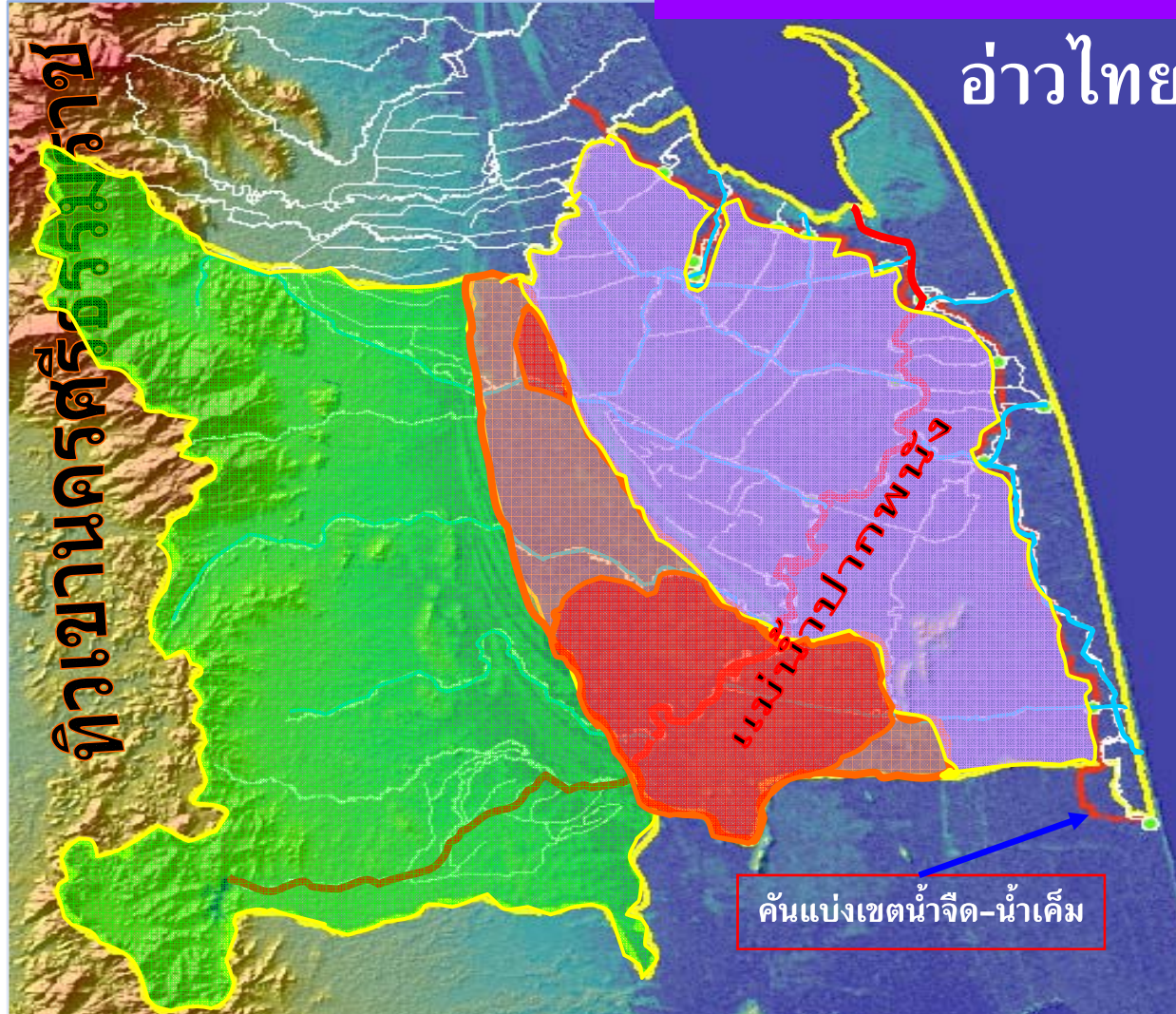
<http://pncenter.com>

ลักษณะพื้นที่

พื้นที่ 3,100 ตร.กม.
1,937,500 ไร่

ครอบคลุมพื้นที่

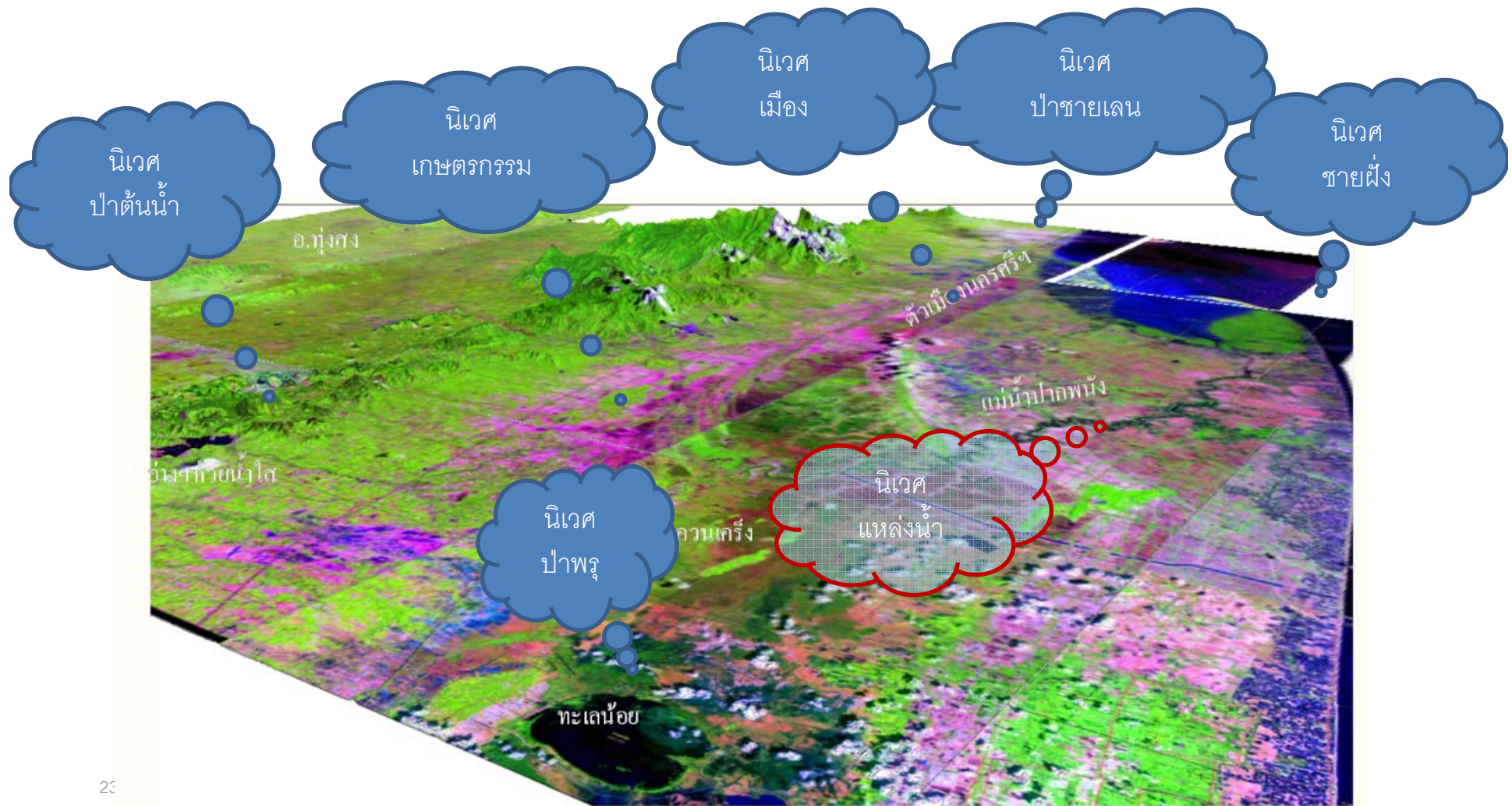
- จ. นครศรีธรรมราช 10 อำเภอ
- จ. พัทลุง 2 อำเภอ (บางส่วน)
- จ. สงขลา 1 อำเภอ (บางส่วน)



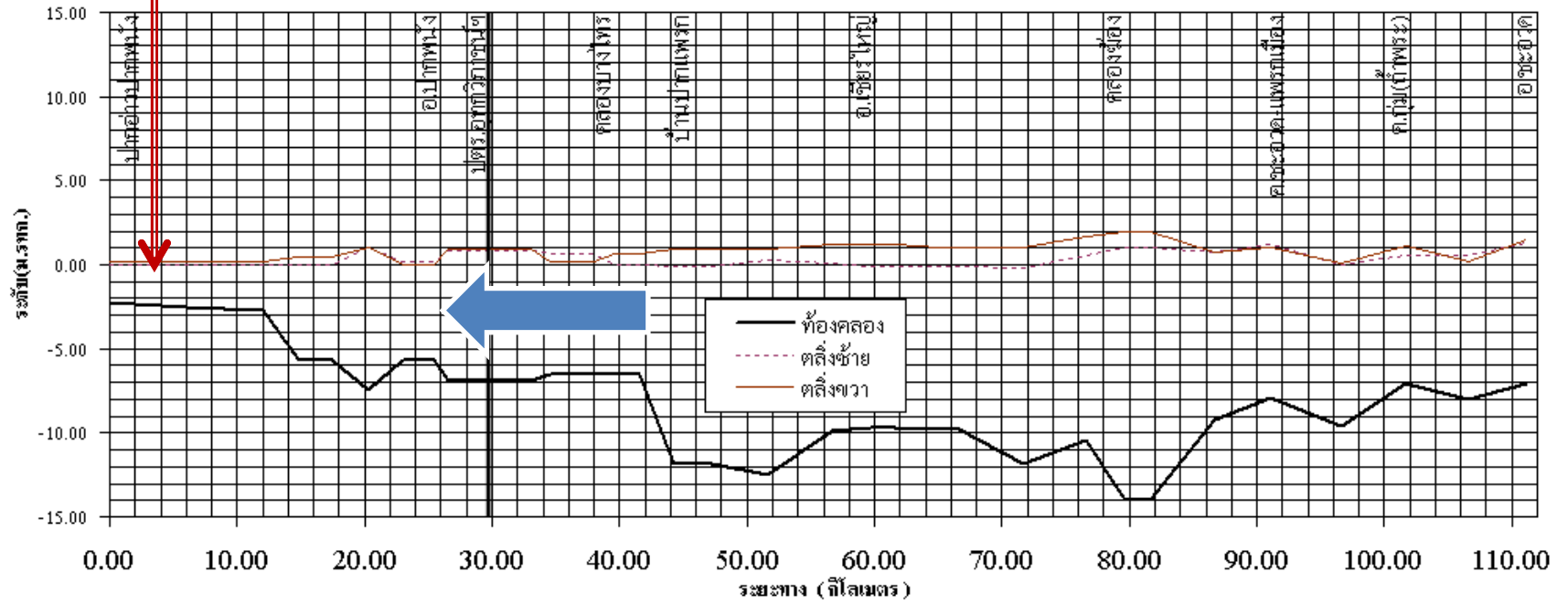
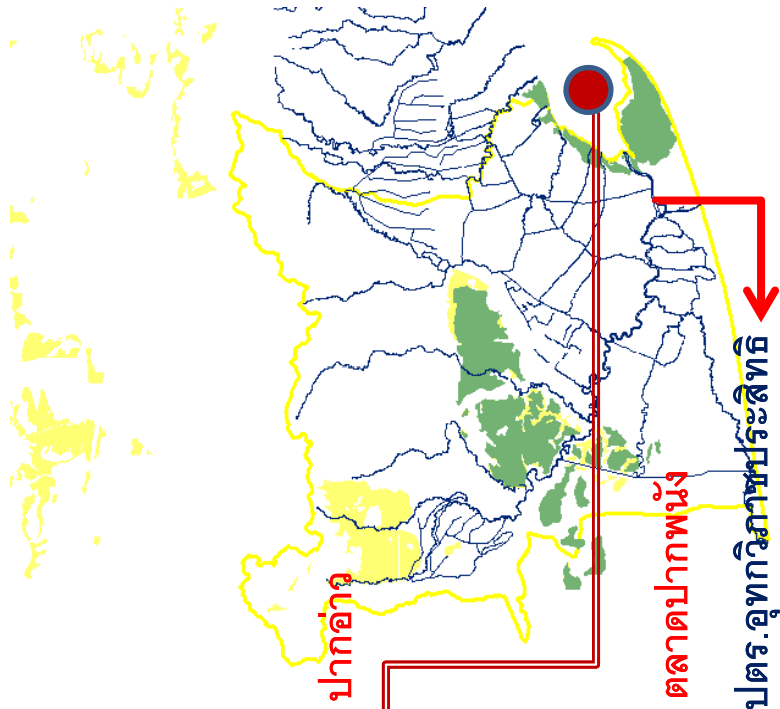
การปกครอง
และประชากร
ในพื้นที่
ลุ่มน้ำปากพนัง

จังหวัด/อำเภอ	จำนวน			
	ตำบล	หมู่บ้าน	ครัวเรือน	ประชากร
นครศรีธรรมราช	71+(1)	575	125,688	522,679
1. อำเภอปากพนัง	16+(1)	132	29,371	104,154
2. อำเภอหัวไทร	11	93	16,824	67,634
3. อำเภอเชียรใหญ่	10	97	10,368	43,960
4. อำเภอชะอวด	11	81	17,653	84,806
5. อำเภอร่อนพิบูลย์	6	54	20,071	80,700
6. อำเภอจุฬาภรณ์	6	32	9,356	30,536
7. อำเภอเฉลิมพระเกียรติ	4	32	6,925	32,003
8. อำเภอพระพรหม	3	23	5,942	31,562
9. อำเภอเมือง	3	9	2,358	36,280
10. อำเภอลานสกา	1	22	6,790	11,044
พัทลุง	2	14	10,435	13,174
1. อำเภอควนขนุน	1	6	902	5,521
2. อำเภอป่าพะยอม	1	8	1,094	7,653
สงขลา	2	10	1,060	9,065
1. อำเภอรโนด	2	10	1,060	9,065
รวมทั้งสิ้น	75+(1)	599	137,183	544,918

ทุกนิเวศ ถูกประสานเกี่ยวโยงต่อกัน ด้วยนิเวศแหล่งน้ำ



ลุ่มน้ำปากพนังมีความซับซ้อน ทางกายภาพและทางชีวภาพสูงมาก แม่น้ำปากพนังมีลาดท้องคลองย้อนกลับ และเป็นแอ่งท้องกะทะ



Profile-แม่น้ำปากพนัง

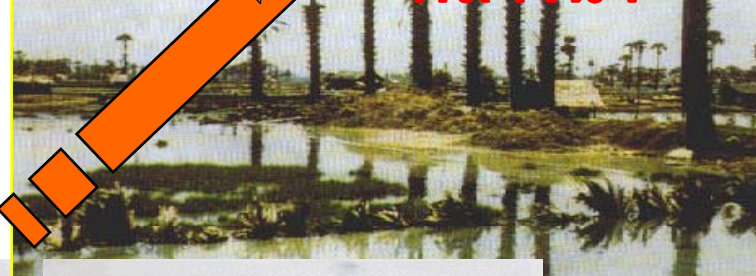


จากความสมบูรณ์ในอดีต

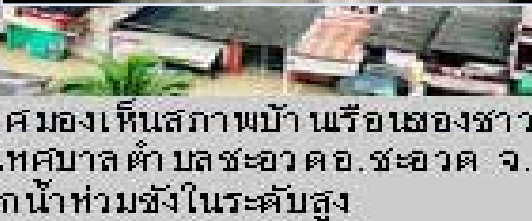
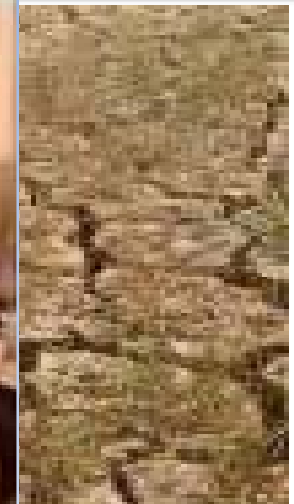


สู่ความขาดแคลน/ปัญหา ในช่วงเวลาที่ผ่านมา (เกิดขึ้นรวดเร็วมากตั้งแต่ปี 2531)

ต้นน้ำ



พระมหากษัตริย์คุณของพระบาทสมเด็จพระเจ้าอยู่หัว แนวพระราชดำริที่จะแก้ไขปัญหาลุ่มน้ำปากพนัง จำนวน 13 ครั้ง



ภาพถ่ายทางอากาศ มองเห็นสภาพบ้านเรือนของชาวบ้านร้านค้า ในเขตเทศบาล ตำบลชะอวด ต.ชะอวด จ.นครศรีธรรมราช ถูกน้ำท่วมสูงในระดับสูง



พระราชดำริเมื่อวันที่ 9 ตุลาคม 2535



- ความต่อนหนึ่งว่า

“...ควรก่อสร้างประตูระบายน้ำพร้อมอาคารประกอบที่บริเวณปากแม่น้ำ ห่างจาก
อำเภอปากพ่องไปทางทิศใต้ ประมาณ 3 กิโลเมตร เพื่อป้องกันน้ำทะเลเข้าแม่น้ำ
ปากพ่อง และเก็บกักน้ำจืดไว้ในแม่น้ำ และตามลำน้ำต่าง ๆ สำหรับการบรรเทา
ท่วม ควรขุดคลองระบายน้ำแยกจากแม่น้ำปากพ่อง เพิ่มเติมตามความเหมาะสม
...”

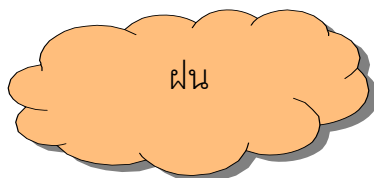


การดำเนินงานเพื่อ **สนองพระราชดำริ**
ของทุกภาคส่วน

กรอบการพัฒนาส่งเสริมในพื้นที่ 3 ด้าน

1. พัฒนาด้านโครงสร้างพื้นฐาน
2. พัฒนาฟื้นฟูด้านสิ่งแวดล้อม
3. พัฒนาด้านอาชีพและส่งเสริมรายได้

ได้มีการพัฒนาการชลประทาน ลุ่มน้ำปากพอง ตามศักยภาพทางกายภาพของพื้นที่



ได้รับประโยชน์มาก

ได้รับประโยชน์ตามศักยภาพพื้นที่

พื้นที่ชับน้ำ

พื้นที่ MC

พื้นที่ MD

สามารถส่งน้ำสู่แปลงเกษตร
โดยแรงดึงดูดของโลกได้

เกษตรกรต้องสูบน้ำ
เข้าสู่แปลงเกษตรเอง
ต้องการคลองชักน้ำมาก

ระบบนิเวศเดิมถูกเปลี่ยน

ประตูควบคุมน้ำ
อุทกวิทยาประสิทธิ

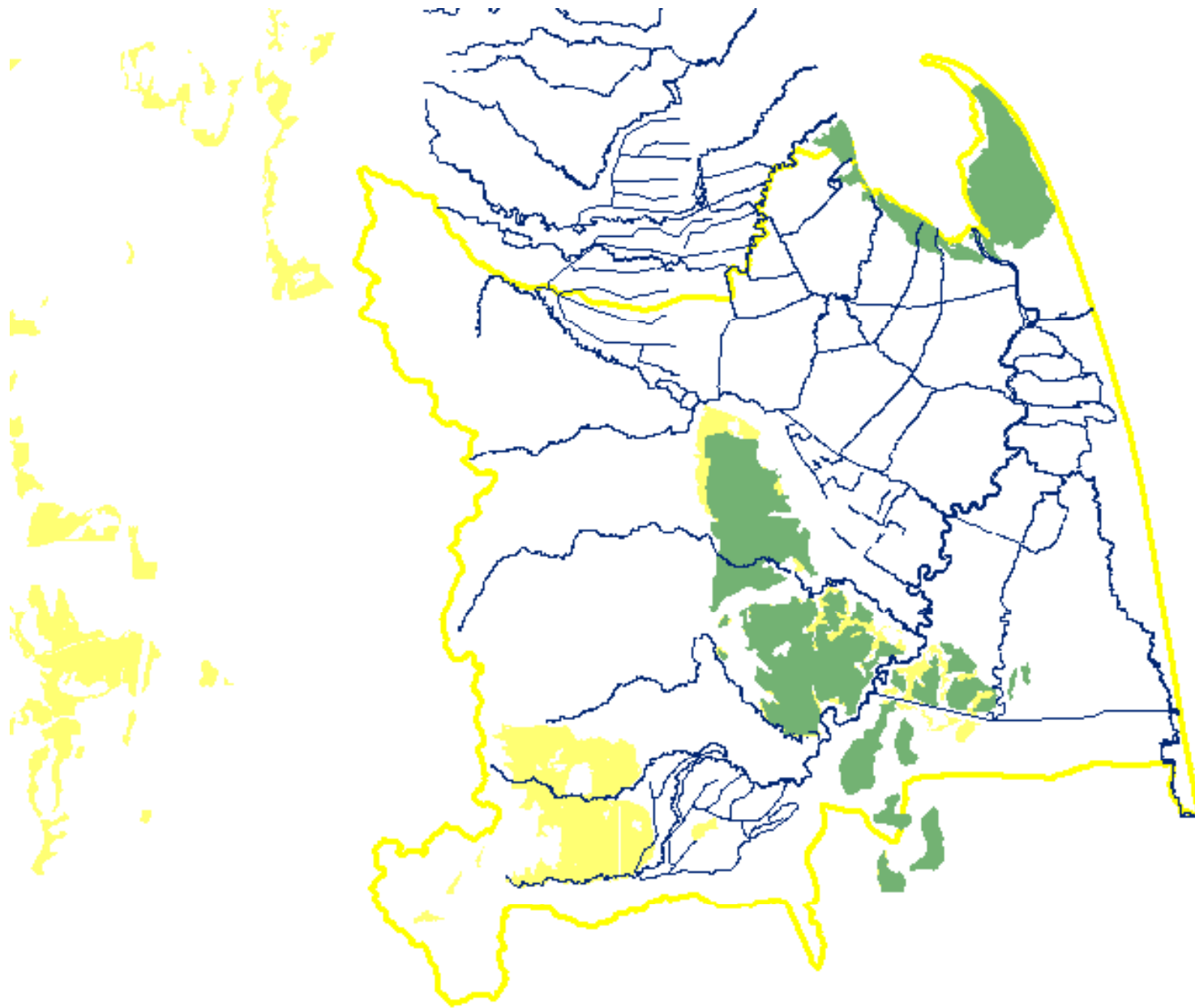
พัฒนาการชลประทาน
เชิงสนับสนุนเพิ่มการผลิต

พัฒนาการชลประทาน
เชิงรักษา ป้องกัน และบรรเทา

ทะเล

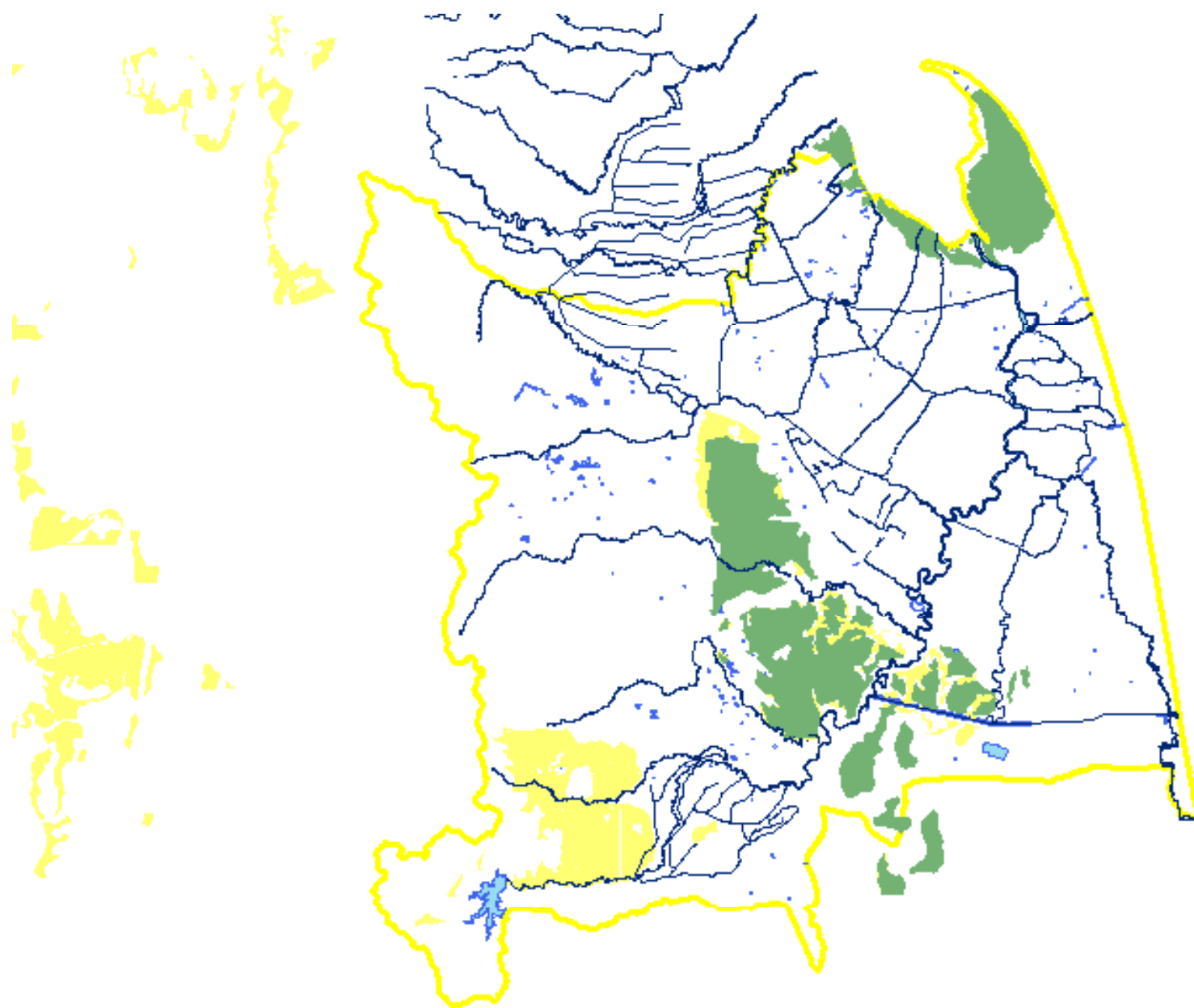


พัฒนาการพื้นที่ลุ่มน้ำปากพนัง

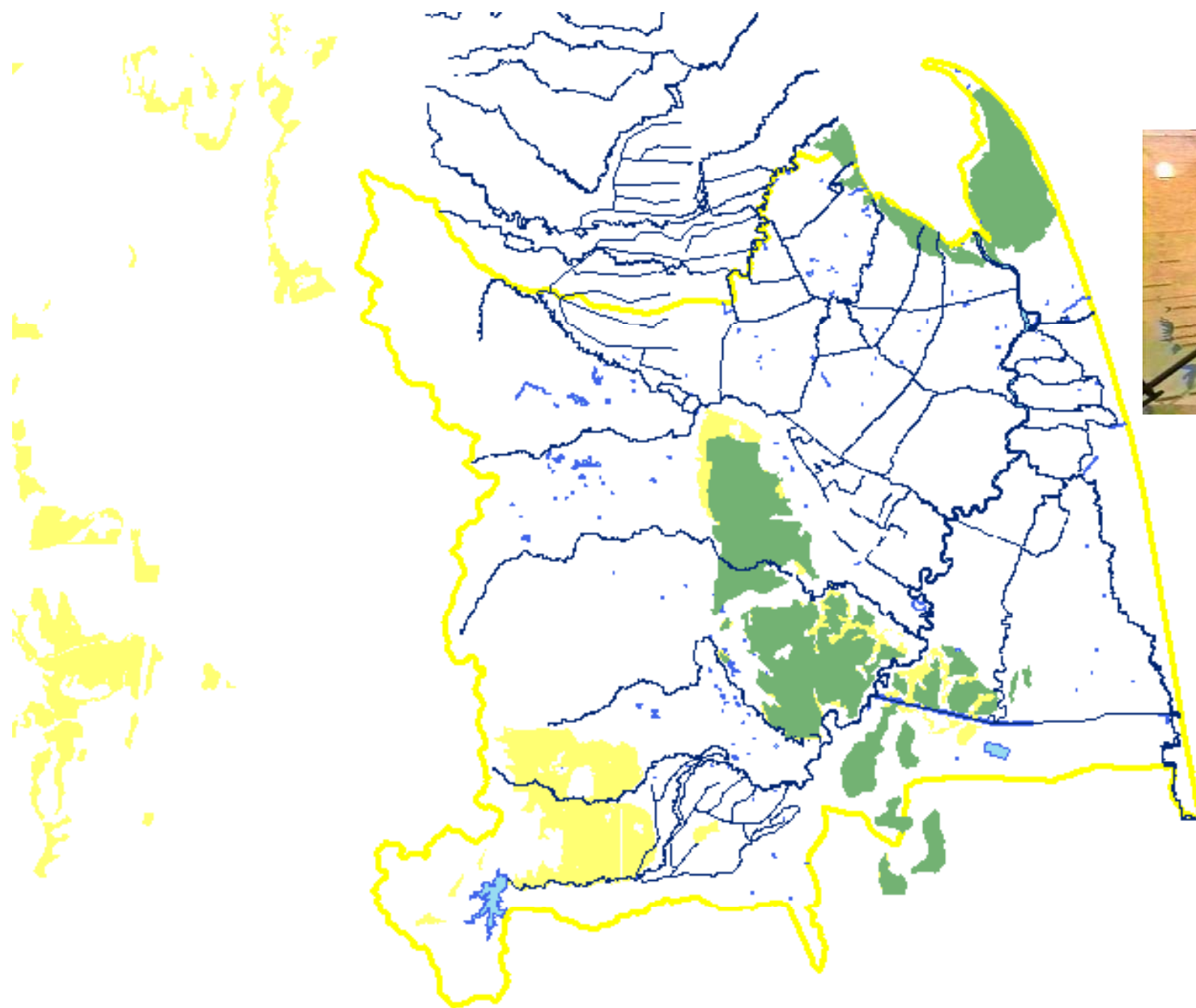


ปี 2521

ก่อสร้างระบบส่งน้ำ
อ่างเก็บน้ำห้วยน้ำใส

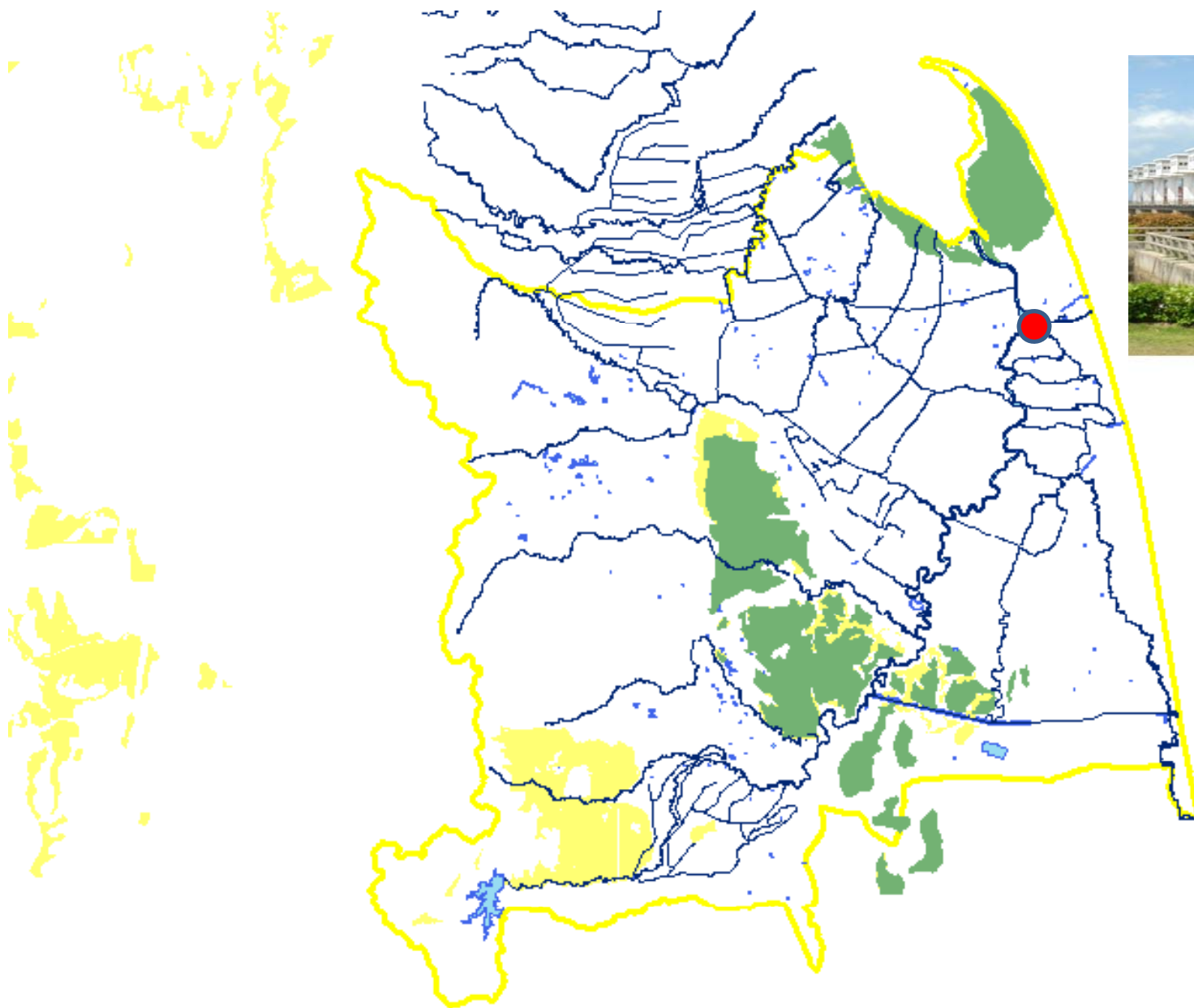


ปี 2535 มีพระราชดำริ
โครงการพัฒนา
พื้นที่ลุ่มน้ำปากพนัง



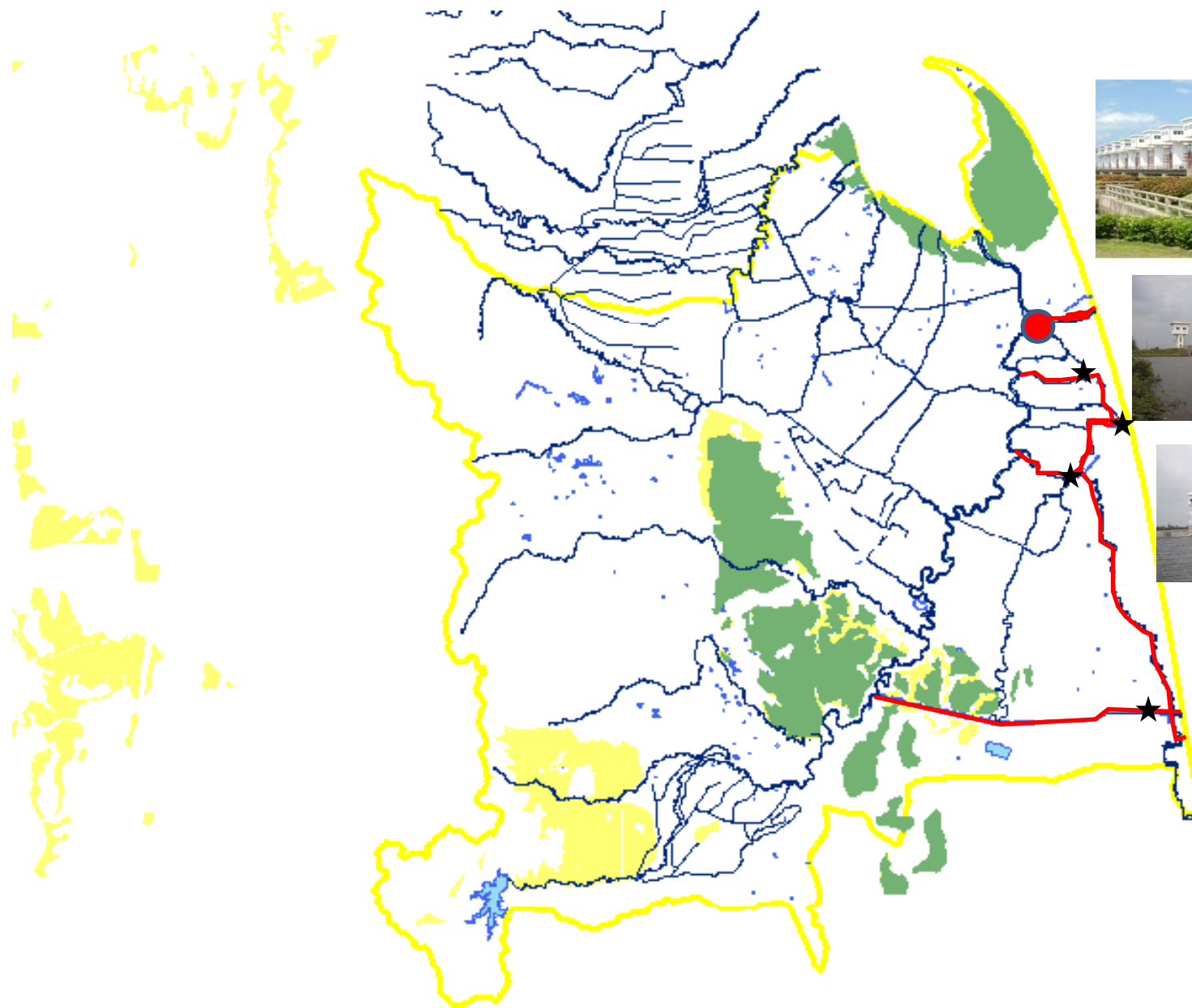
ปี 2538

เริ่มก่อสร้าง ปตร.อุทกวิทยาประสิทธิ์



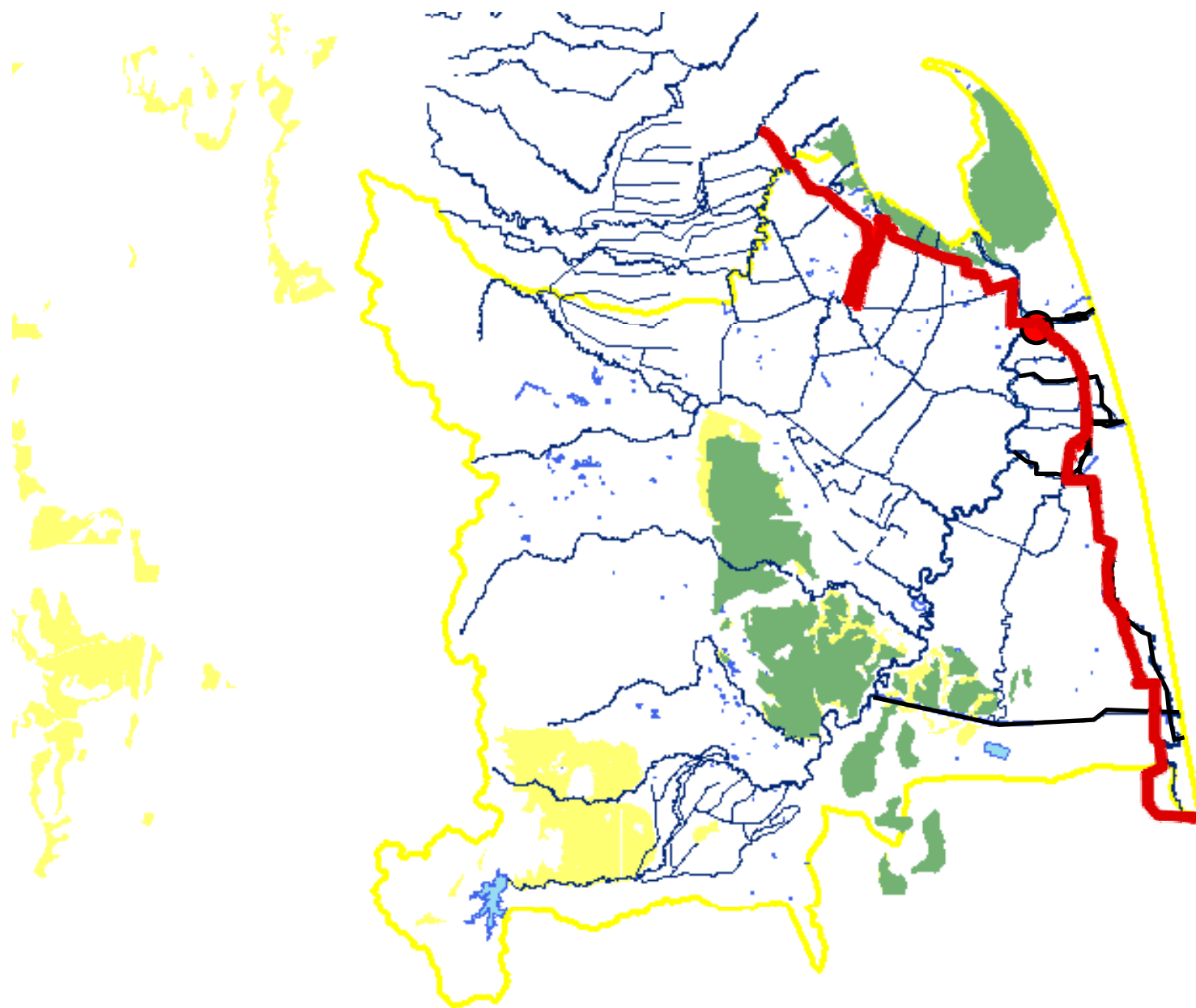
ปี 2542

คลองระบายน้ำและปตร.



ปี 2543

คันแบ่งเขตน้ำจืด-น้ำเค็ม

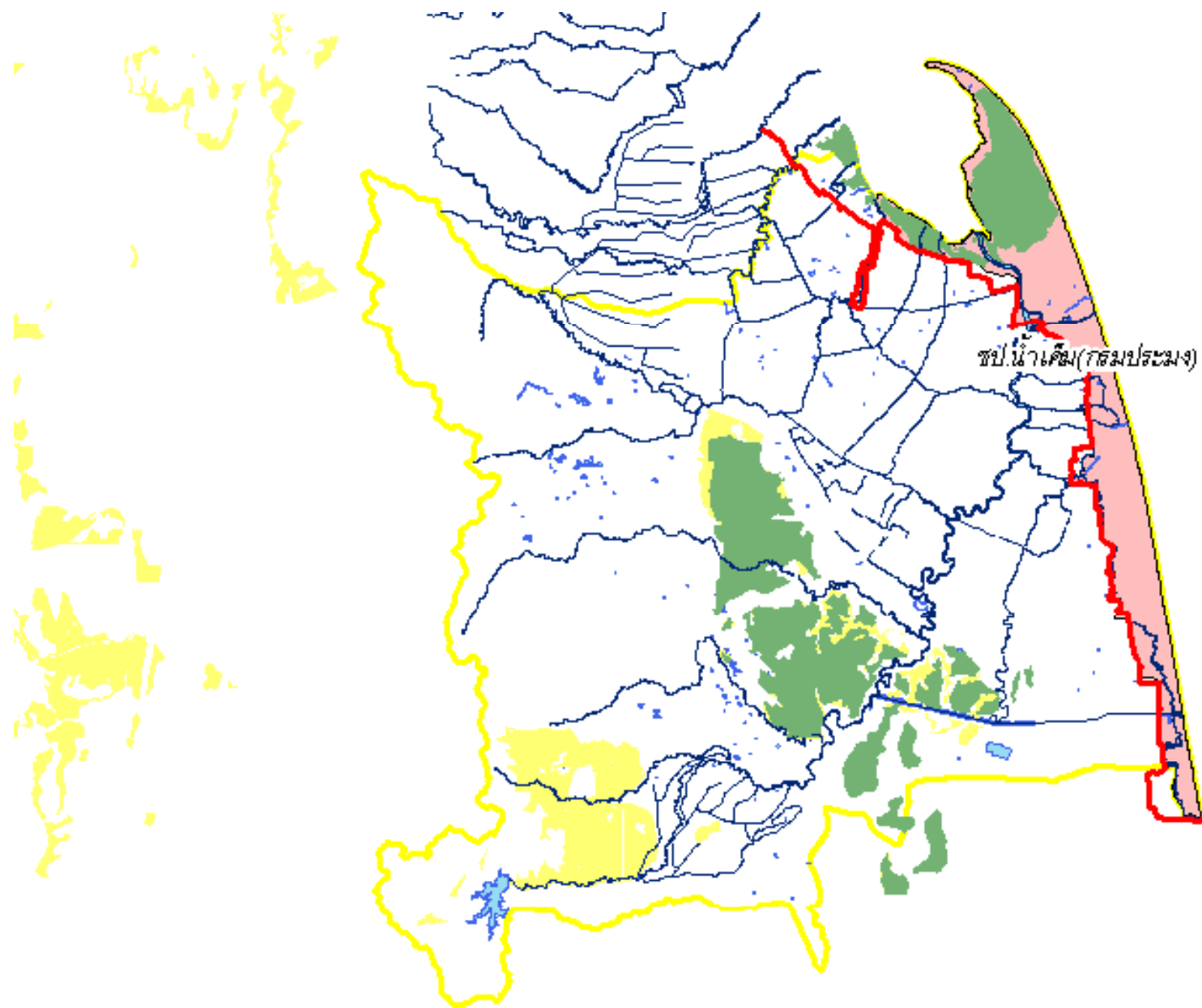


ปี 2543

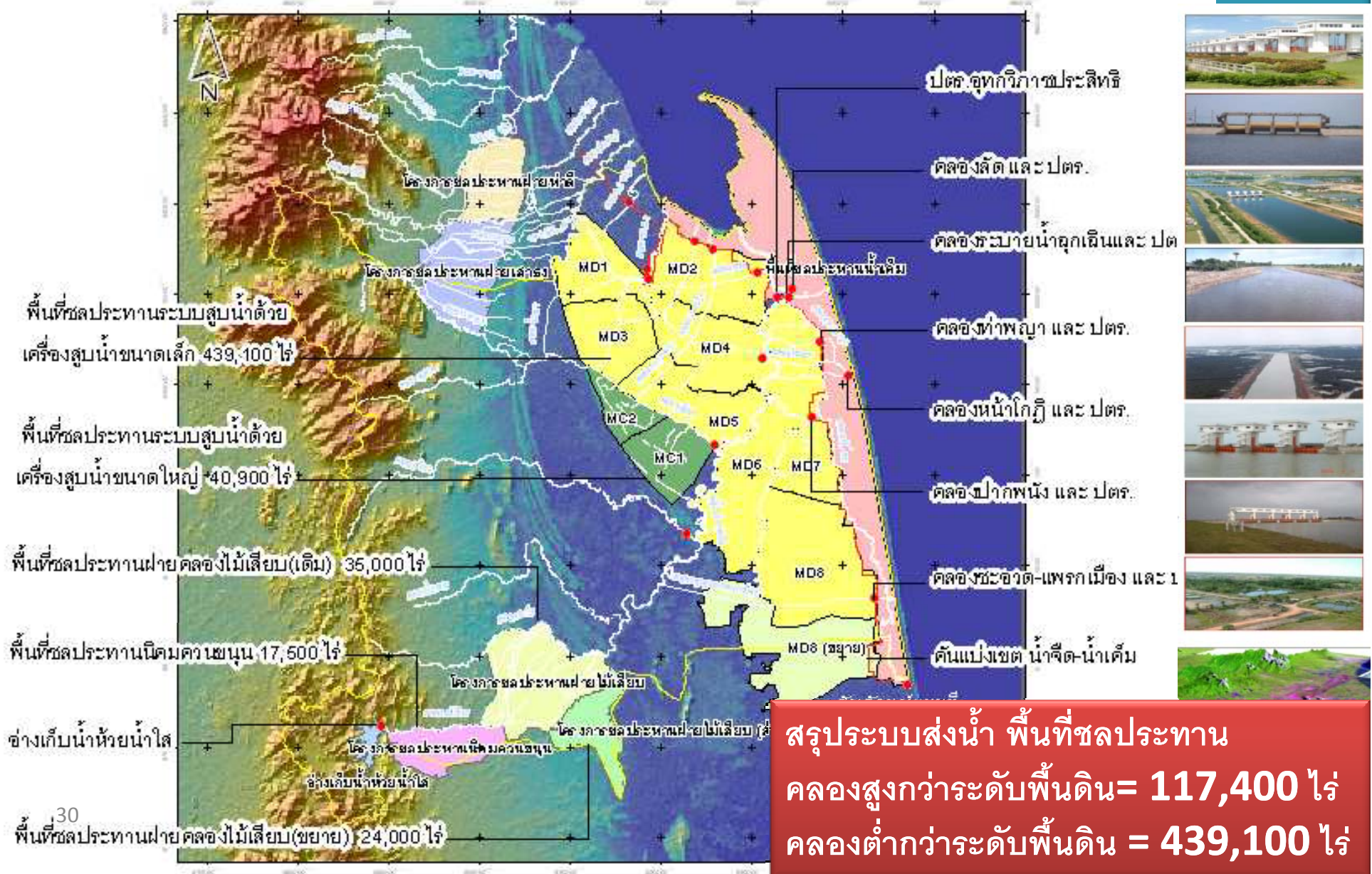
ระบบชลประทานน้ำเค็ม

(เจ้าภาพ : กรมประมง)

110,284 ไร่



ภาพรวมด้านการพัฒนาโครงสร้างพื้นฐานด้านแหล่งน้ำ



1.การบริหารจัดการโครงการ

การบริหารโครงการพัฒนาพื้นที่ลุ่มน้ำปากพนังอันเนื่องมาจากพระราชดำริ

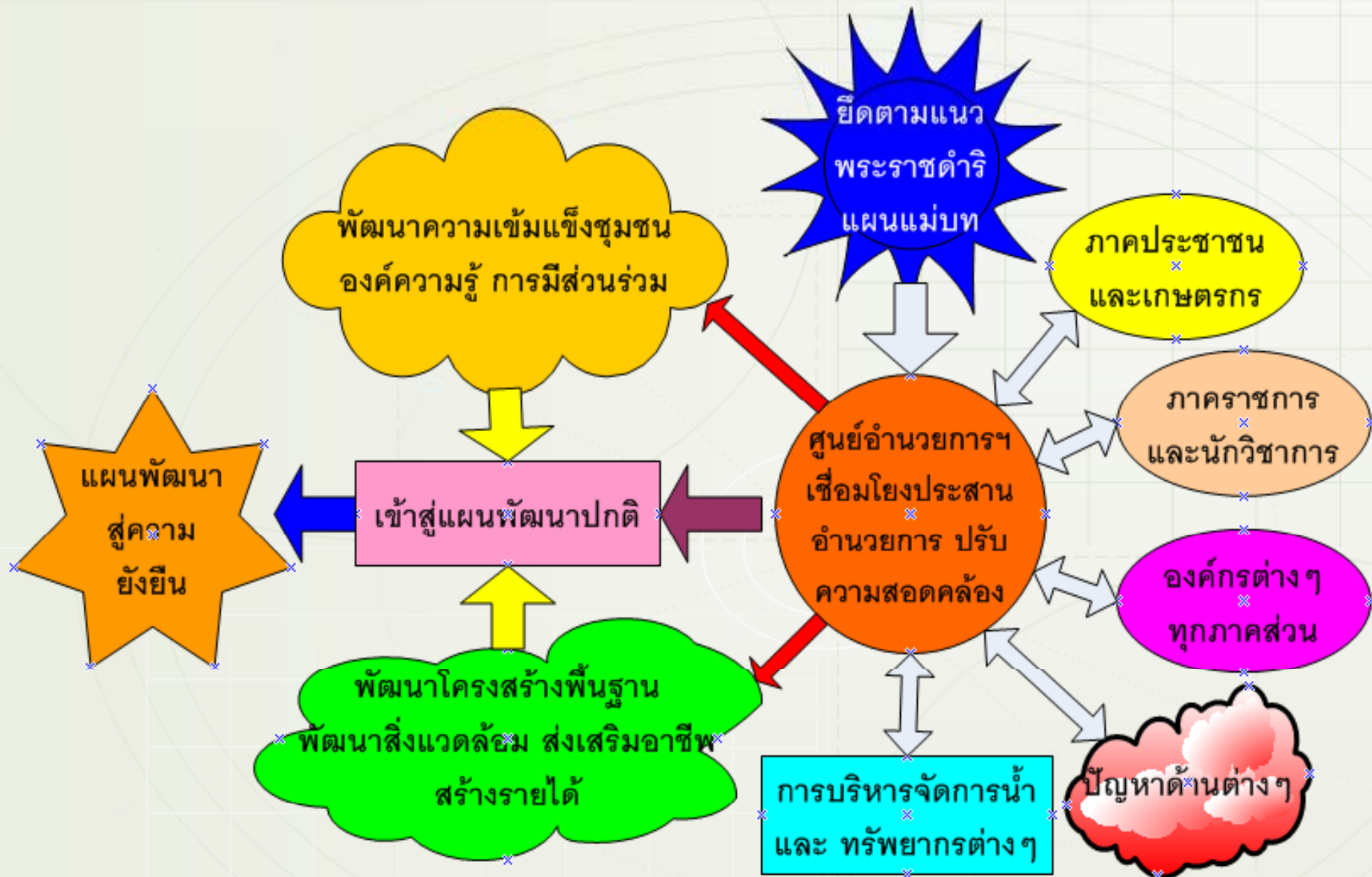
คณะกรรมการบริหารโครงการพัฒนาพื้นที่ลุ่มน้ำปากพนังฯ
นายกรัฐมนตรี
อธิบดีกรมชลประทาน

ประธานฯ
กรรมการและเลขานุการ

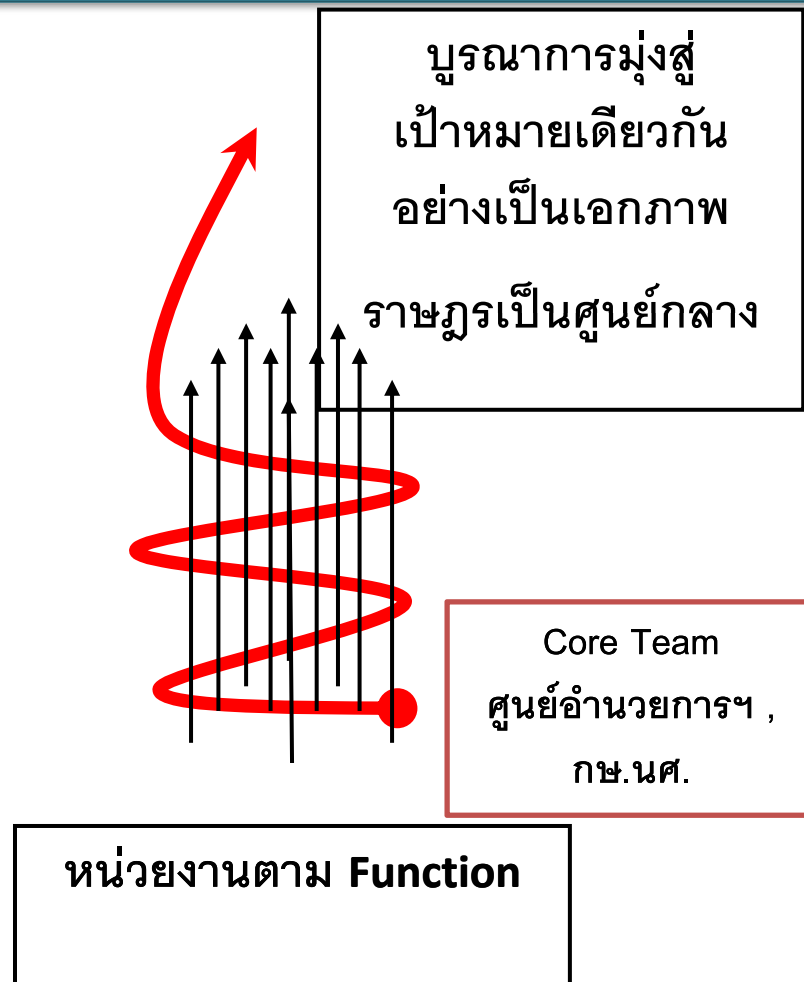
ปรับปรุงล่าสุด คำสั่ง กปร.ที่ 02/2550 ลว. 12 มี.ค. 2550



แนวทางการขับเคลื่อนการพัฒนาสู่ความยั่งยืน



กลไกการขับเคลื่อนการบริหารการพัฒนา
โดยศูนย์อำนวยการและประสานการพัฒนา
พื้นที่ลุ่มน้ำปากพนังอันเนื่องมาจากพระราชดำริ



การบริหารจัดการพื้นที่ลุ่มน้ำปากพนัง

- 1. การบริหารจัดการน้ำ ให้เป็นไปตามตามเกณฑ์กำหนด**
(เจ้าภาพ : กรมชลประทาน)
- 2. การบริหารการพัฒนาอาชีพและส่งเสริมรายได้**
(เจ้าภาพ : อนุกรมการพัฒนาอาชีพ)
- 3. การบริหารการฟื้นฟูพัฒนาสิ่งแวดล้อม**
(เจ้าภาพ : อนุกรมการพัฒนาสิ่งแวดล้อม)
- 4. การประชาสัมพันธ์เสริมสร้างความรู้ความเข้าใจ**
(เจ้าภาพ : ศูนย์อำนวยการฯ , ประชาสัมพันธ์จ.นศ.)

การพัฒนาการผลิตข้าว บริเวณที่ราบลุ่มเป็นเป้าหมายหลัก



โดยมีการดำเนินการ พัฒนาการวิจัยพันธุ์ข้าว



พัฒนาประสิทธิภาพการผลิต และการตลาด
ให้เหมาะสมกับสภาพของพื้นที่
เช่น ข้าว และปาล์มน้ำมัน



ผลสัมฤทธิ์ในการพัฒนา

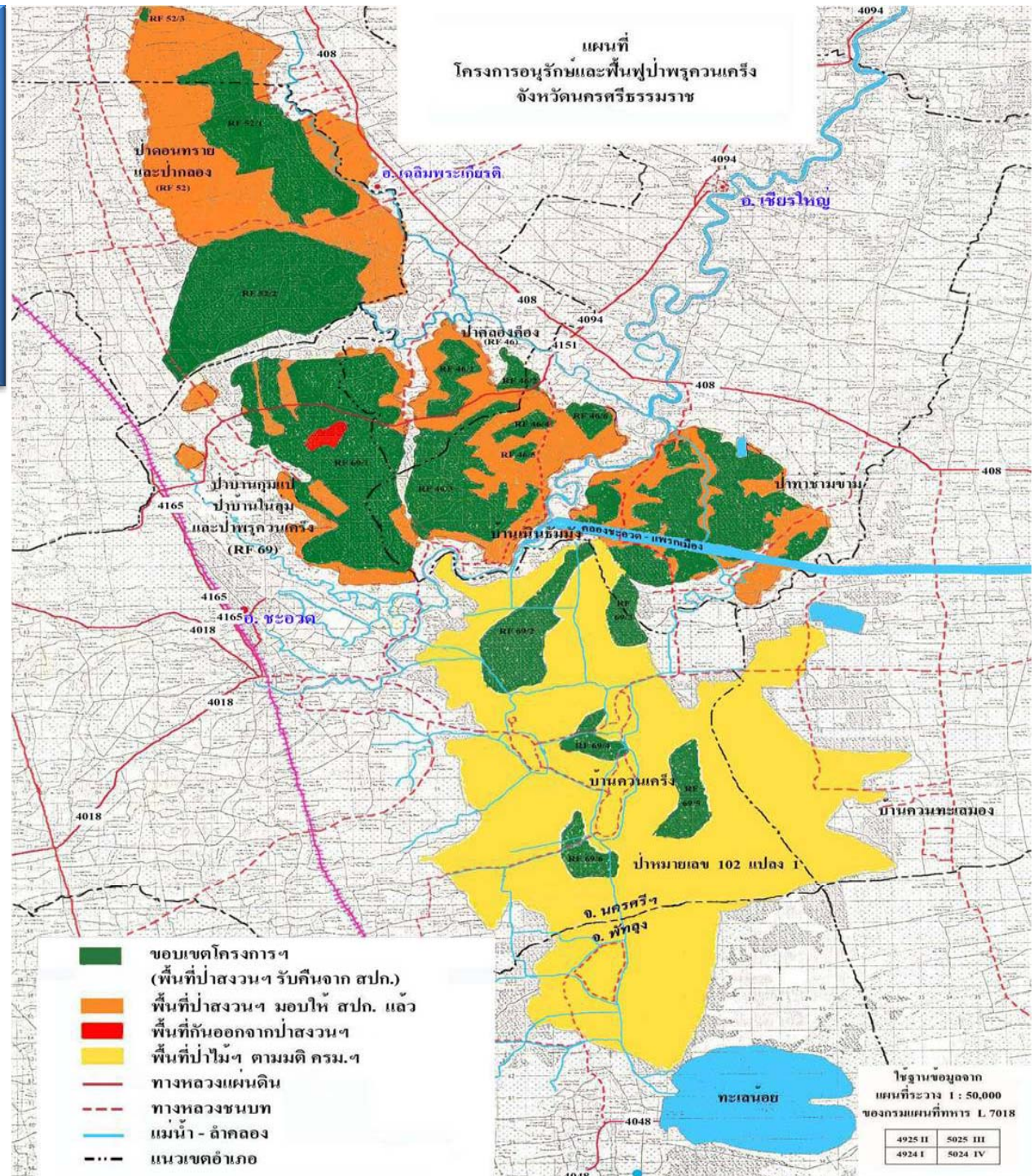
- มีปริมาณน้ำเพียงพอต่อการอุปโภคบริโภค การเกษตร และรักษาสิ่งแวดล้อม
- บรรเทาน้ำท่วม และสามารถควบคุม คุณภาพน้ำให้ใช้ประโยชน์ได้
- เกิดเครือข่ายด้านอาชีพและสิ่งแวดล้อม เกิดความเข้มแข็ง มีจิตสำนึกที่ดี
- ราษฎรมีรายได้เพิ่มมากขึ้นโดยลำดับ
- สามารถรักษา/ฟื้นฟูปริมาณและคุณภาพของทรัพยากรในพื้นที่

สภาพปัญหา

- เป็นโครงการขนาดใหญ่ย่อมมีผลกระทบ
- นำต้นทุนจำกัด
- สภาพภูมิประเทศและระบบนิเวศที่ซับซ้อน
- การใช้ที่ดินที่หลากหลายไม่สอดคล้อง
- การแก้ปัญหาหนึ่งมักก่อให้เกิดอีกปัญหาหนึ่งตามมา
- การขาดจิตสำนึกที่ดีของผู้เกี่ยวข้องในพื้นที่
- เกิดการเปลี่ยนแปลงทั้งเชิงบวกและลบตลอดเวลา

ความซับซ้อนในการบริหารจัดการน้ำในพื้นที่ลุ่มน้ำปากพนัง

- น้ำต้นทุนจำกัด
- สภาพภูมิประเทศซับซ้อน
- สภาพนิเวศวิทยาที่ซับซ้อน
- การใช้ประโยชน์ที่ดินที่หลากหลาย
- **การแก้ปัญหาหนึ่งมักก่อให้เกิดผลกระทบด้านอื่นตามมา**



แนวทางการบริหารจัดการ โครงการอันเนื่องมาจากพระราชดำริ

- เป้าหมายของการพัฒนาพื้นที่เพื่อสนองพระราชดำริ คือปรับปรุงฐานความ เป็นอยู่ด้านเศรษฐกิจ สังคม คุณภาพชีวิตของราษฎรในพื้นที่ให้ดีที่สุดและ ยั่งยืนสืบไป
- ดังนั้นต้องดำเนินงานพัฒนาทั้งด้านการส่งเสริมพัฒนาอาชีพ และด้าน ทรัพยากรธรรมชาติและสิ่งแวดล้อมอย่างต่อเนื่องอย่างครบวงจร ไปจนกว่าจะ บรรลุเป้าหมาย
- หน่วยงานราชการที่เกี่ยวข้องจะต้องไม่มุ่งดำเนินงานเพียงตามภารกิจของ หน่วยตน ที่ต่างคนต่างทำ ไม่สนองตอบตามความต้องการของประชาชนที่ ต่อเนื่อง และไม่เกิดการพัฒนาแบบผสมผสานที่ยั่งยืน
- การพัฒนาและแก้ไขปัญหาจำเป็นต้องมองในภาพองค์รวม

- จากความต้องการทรัพยากรธรรมชาติที่เพิ่มขึ้น บนฐานทรัพยากรที่ลดลง ซึ่งเป็นปฏิภาคผกผันต่อกัน จำเป็นต้องมีความร่วมมือร่วมใจแบ่งปันเอื้ออาทรต่อกัน และจัดทำข้อตกลงเกณฑ์การใช้ทรัพยากรร่วมกันเป็นลายลักษณ์อักษร โดยอาศัยมาตรการทางสังคมเป็นตัวคุม
- บนฐานความคิด”จะต้องไม่มีใครได้ประโยชน์ไปเสียทั้งหมด และในขณะเดียวกันก็ต้องไม่มีใครเสียประโยชน์ไปเสียทั้งหมด”
- ผู้มีส่วนได้เสียจะต้องเสียสละเพื่อส่วนรวมในการบำรุงรักษาเครื่องมือช่วยในการจัดการทรัพยากร เพื่อประโยชน์ให้สามารถใช้ทรัพยากรร่วมกันได้อย่างสมดุลและยั่งยืน
- ข้อมูล องค์ความรู้ และกระบวนการในการดำเนินงานที่ชัดเจนและเป็นระบบ และการสร้างเครือข่ายความร่วมมือด้านอาชีพและสิ่งแวดล้อม โดยไม่ลัดขั้นตอน จะเป็นหัวใจให้เจ้าของทรัพยากรหรือผู้ได้รับความช่วยเหลือเกิดความเข้มแข็ง และก้าวไปสู่ความสำเร็จได้อย่างยั่งยืน

ผลสัมฤทธิ์การทำงาน



	=> ข้าวนาปี		=> ข้าวนาปรัง	
	พื้นที่ปลูก (ไร่)	ผลผลิตเฉลี่ย (กก./ไร่)	พื้นที่ปลูก (ไร่)	ผลผลิตเฉลี่ย (กก./ไร่)
ก่อน ปิดประตูทุกวิชาประ สิทธิ ปีเพาะปลูก 2541/42	434,496	402	52,406	601
หลัง ปิดประตูทุกวิชาประ สิทธิ ปีเพาะปลูก 2550/51	510,965	543	199,939	619
เพิ่มขึ้น	76,469	141	147,533	18

เป้าหมายการพัฒนา

เพื่อปรับปรุงฐานะการอยู่ดีกินดีของราษฎรในพื้นที่ ตามพระราชประสงค์

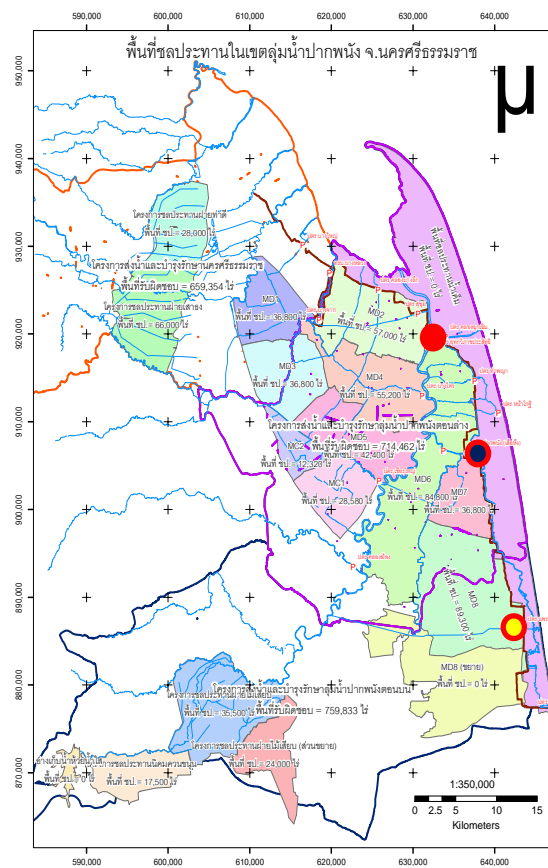


ปัจจัยสู่ความสำเร็จ

การพัฒนาพื้นที่ลุ่มน้ำปากพนัง คือ=> รู้ รัก สามัคคี ร่วมมือร่วมใจ



ขอขอบคุณ



สถานที่ท่องเที่ยว

1. อุทยานพลาทอนอนุทวีปเกาะงาช้าง
2. ท่าเรือคลอง
3. - ทัศนียภาพ
- ทัศนียภาพ
- อ่าวทองหล่อ
4. เขตรักษาพันธุ์สัตว์ป่า
5. นิคมอุตสาหกรรม
6. - ทัศนียภาพ
- ทัศนียภาพ
- ทัศนียภาพ
7. เขตรักษาพันธุ์สัตว์ป่า
8. เขตรักษาพันธุ์สัตว์ป่า
9. เขตรักษาพันธุ์สัตว์ป่า
10. - เขตรักษาพันธุ์สัตว์ป่า
- เขตรักษาพันธุ์สัตว์ป่า
11. อุทยานเขตรักษาพันธุ์สัตว์ป่า
12. เขตรักษาพันธุ์สัตว์ป่า
13. เขตรักษาพันธุ์สัตว์ป่า
14. เขตรักษาพันธุ์สัตว์ป่า
15. เขตรักษาพันธุ์สัตว์ป่า
16. เขตรักษาพันธุ์สัตว์ป่า
17. อุทยานพลาทอนอนุทวีปเกาะงาช้าง

