

โครงการอันเนื่องมาจากพระราชดำริ



กรมพัฒนาที่ดิน

กระทรวงเกษตรและสหกรณ์



ประเด็นการนำเสนอ

- นโยบายกรมพัฒนาที่ดิน
โครงการอันเนื่องมาจากพระราชดำริ
- ภาพรวมโครงการอันเนื่องมาจากพระราชดำริ
- โครงการที่สำคัญ
- ปัญหา และ อุปสรรค



โครงการอันเนื่องมาจากพระราชดำรินโยบายกรมพัฒนาที่ดิน

- เป็นโครงการที่สำคัญ ต้องดำเนินการอย่างจริงจัง และบังเกิดผลอย่างชัดเจน
- ให้มีศูนย์ประสานงานโครงการอันเนื่องมาจากพระราชดำริ ต้องมีข้อมูลทั้งหมดของกรมพัฒนาที่ดิน ข้อมูลที่บันทึกไว้ต้องประกอบพิภพศาสตร์ และแผนที่ หรือภาพถ่าย ออร์โธรี



โครงการอันเนื่องมาจากพระราชดำรินโยบายกรมพัฒนาที่ดิน

- หากมีการเสด็จพระราชดำเนินปฏิบัติ พระราชกรณียกิจ ด้านการพัฒนาที่ดิน หรือ โครงการในพื้นที่ ผู้อำนวยการสำนักงานพัฒนาที่ดินเขต และจังหวัดควรเข้าเฝ้ารับเสด็จ
- ให้มีการประสานงานอย่างใกล้ชิด กับหน่วยงานต่างๆ ที่เกี่ยวข้องกับโครงการอันเนื่องมาจากพระราชดำรินโยบาย เพื่อให้การปฏิบัติภารกิจ มีประสิทธิภาพมากยิ่งขึ้น



โครงการอันเนื่องมาจากพระราชดำรินโยบายกรมพัฒนาที่ดิน

- นำผลงานโครงการอันเนื่องมาจากพระราชดำริที่ได้รับผลสำเร็จแล้ว ไปขยายผลสู่เกษตรกรให้กว้างขวาง และควรเผยแพร่ออกไปทุกภาคส่วน ทั้งทางฝึกอบรม คู่มือ และ การประชาสัมพันธ์



โครงการอันเนื่องมาจากพระราชดำริ

- โครงการพระราชดำริในปัจจุบัน
จำนวน 144 โครงการ
- กิจกรรมดำเนินงาน:
 - การสำรวจ วางแผนการใช้ที่ดิน
 - จัดทำระบบอนุรักษ์ดินและน้ำ
 - การฟื้นฟูทรัพยากรดิน
 - การปรับปรุงบำรุงดิน
 - อื่นๆ เช่น การสนับสนุน
ปัจจัยการผลิต





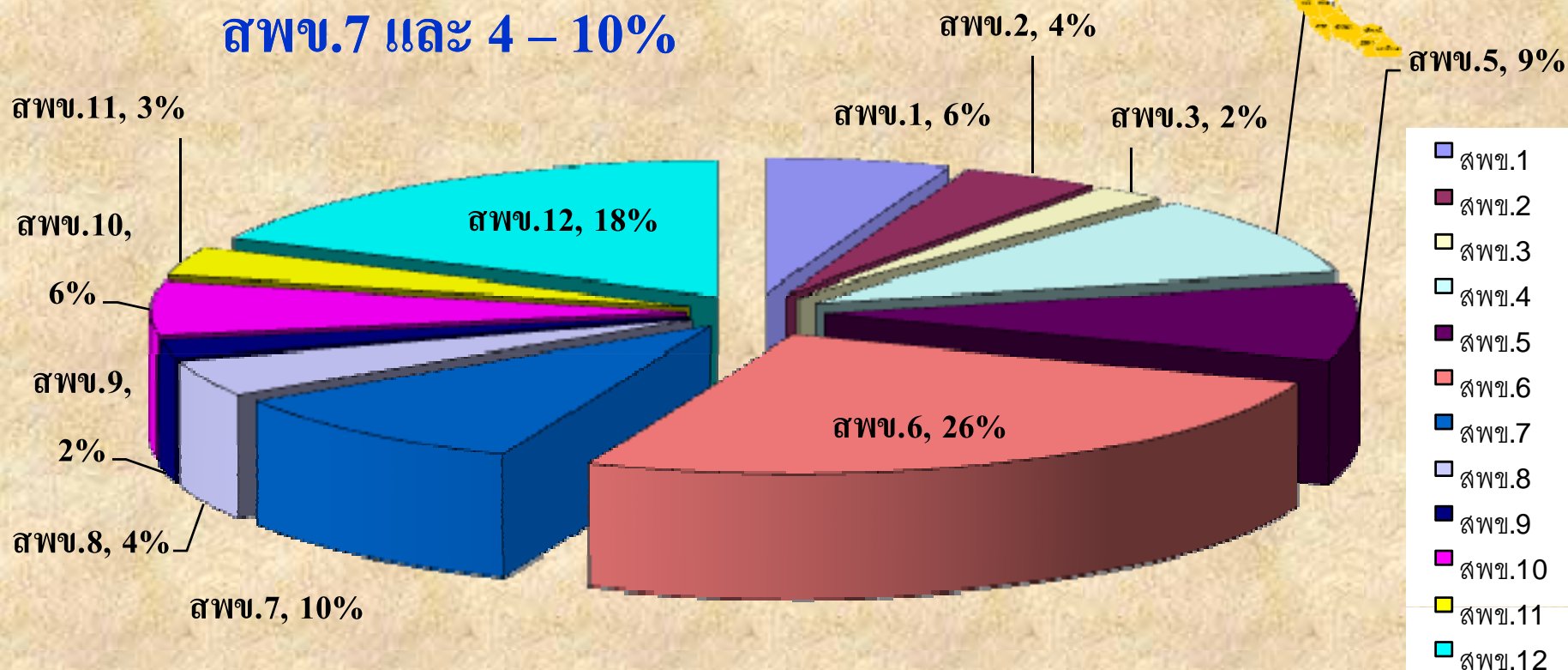
โครงการอันเนื่องมาจากพระราชดำริ ตามหน่วยงานที่รับผิดชอบ



สพข.6 - 26%

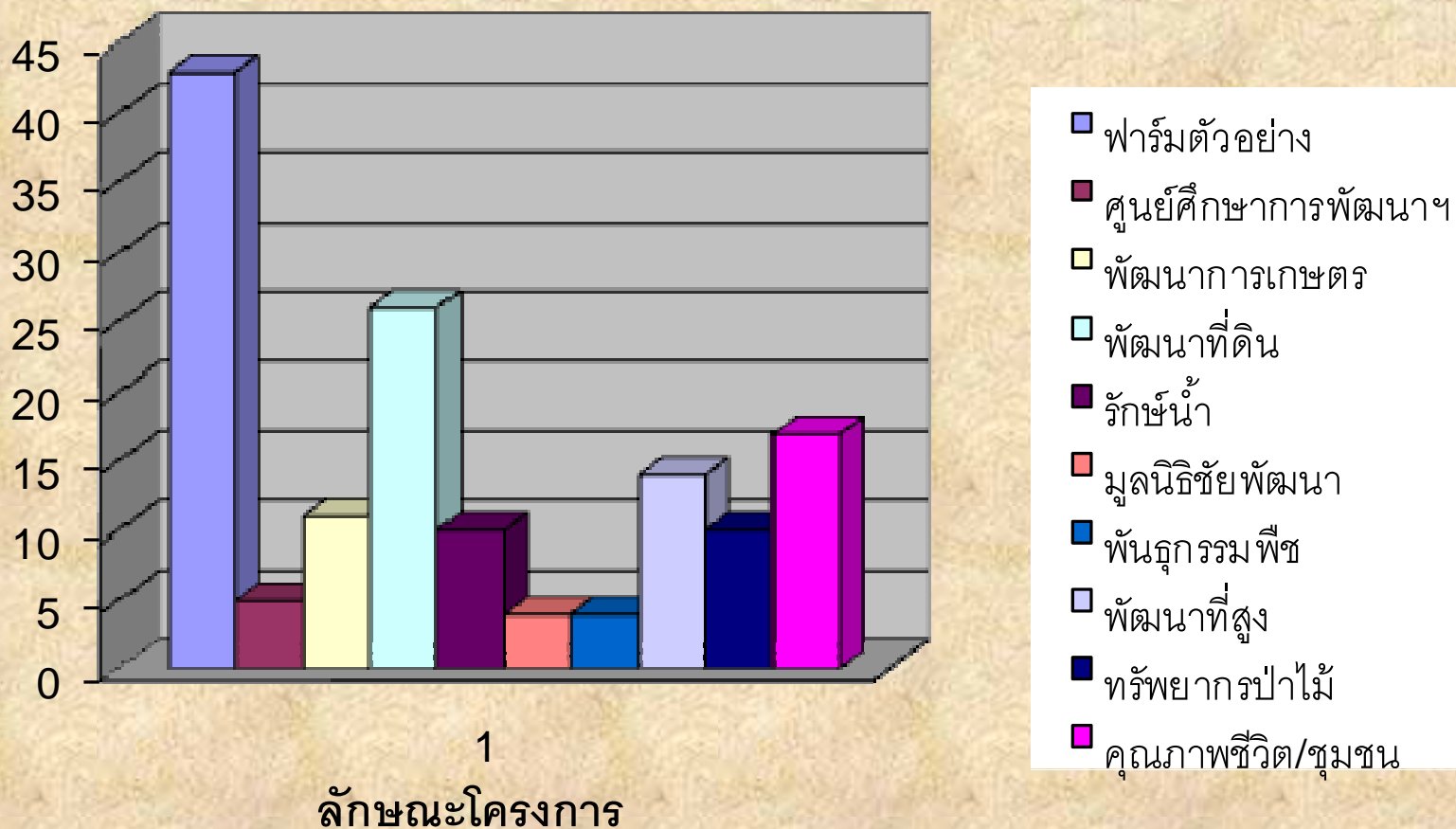
สพข.12 - 18%

สพข.7 และ 4 - 10%





โครงการอันเนื่องมาจากพระราชดำริ ตามลักษณะของโครงการ





ศูนย์ศึกษาการพัฒนาเขาค้ออันเนื่องมาจากพระราชดำริ

พระบาทสมเด็จพระเจ้าอยู่หัวภูมิพลอดุลยเดช เสด็จพระราชดำเนินทอดพระเนตรพื้นที่ และ ทรงคิดหา แนวทางในการแก้ไข เพื่อช่วยเหลือ หรือบรรเทาความเดือดร้อนของราษฎร โดยใช้ วิชาการในหลายๆ ด้านประกอบกัน เป็นการ ดำเนินการแก้ไขในลักษณะผสมผสานของ หลายหน่วยงาน





ศูนย์ศึกษาการพัฒนาเขาหินซ้อน อันเนื่องมาจากพระราชดำริ

มีพระราชดำริให้หน่วยงานต่างๆ มาร่วมกันพัฒนาพื้นที่แห่งนี้ เป็นศูนย์ศึกษาตัวอย่างประโยชน์ที่เกิดขึ้นได้เป็นสองทางคือต้นทางซึ่งเจ้าหน้าที่ของรัฐ ได้ฝึกหัดการทำงานร่วมกัน ได้ความรู้ในการพัฒนา และปลายทาง คือราษฎรได้รับความช่วยเหลือ ในการพัฒนาที่ดินทำกินให้มี ความอุดมสมบูรณ์ขึ้นอันเป็นจุดมุ่งหมายที่สำคัญในการจัดตั้งโครงการอันเนื่องมาจากพระราชดำริ





ศูนย์ศึกษาการพัฒนาเขาหินซ้อนฯ กิจกรรมภายในศูนย์ฯ

- งานพัฒนาที่ดิน
- งานวิชาการเกษตร
- งานส่งเสริมและผลิตพันธุ์พืชสวน
- งานปศุสัตว์
- งานส่งเสริมสหกรณ์
- งานประมงสาธิต
- งานเพาะชำกล้าไม้
- งานสวนพฤกษศาสตร์
- งานพัฒนาชุมชน
- งานวิทยาลัยเกษตรและเทคโนโลยี
- งานโยธาธิการ





ศูนย์ศึกษาการพัฒนาเขาหินซ้อนฯ งานพัฒนาที่ดิน

- ทำหน้าที่ประสานงานกับหน่วยงานต่างๆ
- ทำการสำรวจดิน จำแนกการถือครองดิน
- วางแบบการใช้ประโยชน์ที่ดิน
- สาธิตวิธีการอนุรักษ์ดินและน้ำและปรับปรุงบำรุงดิน
- ส่งเสริมการผลิตและใช้ปุ๋ยอินทรีย์ชนิดต่างๆ
- กำหนดมาตรการอนุรักษ์ดินและน้ำ
- สาธิตและส่งเสริมการปลูกหญ้าแฝก
- ผลิตเมล็ดพันธุ์พืชเพื่อการอนุรักษ์ดินและบำรุงดิน
- บริการ อบรม ส่งเสริมแก่เกษตรกร





ศูนย์ศึกษาการพัฒนาพิกุลทอง อันเนื่องมาจากพระราชดำริ



พระบาทสมเด็จพระเจ้าอยู่หัวฯ เสด็จพระราชดำเนินแปรพระราชฐานประทับแรม ณ พระตำหนักทักษิณราชนิเวศน์ ทรงเยี่ยมราษฎรในหลายพื้นที่ของ จ.นราธิวาส ทรงทราบถึงปัญหาและความทุกข์ยากของราษฎร จากพื้นที่ส่วนใหญ่เป็นพื้นที่พรุ สภาพดินเป็นดินเปรี้ยวจัด ไม่สามารถปลูกพืชได้



ศูนย์ศึกษาการพัฒนาพิกุลทอง อันเนื่องมาจากพระราชดำริ

มีพระราชดำรัส ที่เกี่ยวข้องกับสรุปความว่า
"...ศูนย์ศึกษาการพัฒนา ที่มีอยู่ในจังหวัด
นราธิวาสนี้ ก็เป็นศูนย์ศึกษาที่เน้นหนักไป
ในทางค้นคว้าวิจัย ทางดินที่เป็นพรุ ซึ่งเป็น
ปัญหามาก เพราะยังไม่ได้ศึกษาพอ และ
เกี่ยวข้องกับหลายกรมกอง ซึ่งอาจจะยังไม่
ปรองดองกัน คือไม่เข้าใจ ก็มาวิจัยพร้อมกัน
ที่เดียวกัน ก็จะ"ได้มีความเข้าใจกันได้..."

สถิติโครงการแก้ล้างดิน





ศูนย์ศึกษาการพัฒนาพิกุลทองฯ แผนงานและกิจกรรมภายในศูนย์ฯ

- งานทดลองวิจัย
- งานขยายผลพัฒนา
- งานฟื้นฟูอนุรักษ์ทรัพยากรธรรมชาติ
- งานพัฒนาสังคม/เศรษฐกิจ โครงสร้างพื้นฐาน
- งานบริหารจัดการ



การปลูกปาล์มน้ำมันในพื้นที่ดินพรุ

สาธิตและส่งเสริมการปรับปรุง
ดินเปรี้ยวดินเค็มภาคใต้



การใช้ประโยชน์และ ปรับปรุงพื้นที่ดินพรุ



ส่งเสริมการทำ/การใช้ ปุ๋ยหมักและน้ำหมักชีวภาพ





โครงการอนุรักษ์การปลูกหญ้าแฝก อันเนื่องมาจากพระราชดำริ

แนวทางการปลูกหญ้าแฝก:

1. การอนุรักษ์ดินและน้ำ
2. การฟื้นฟูป่าทรัพยากรดิน
3. การรักษาสภาพแวดล้อม



การผลิตกล้าหญ้าแฝก ตามโครงการ:

1. การผลิตเพื่อปลูก 100 ล้านกล้า
2. การผลิตเพื่อแจกจ่าย 170 ล้านกล้า





โครงการอนุรักษ์การปลูกหญ้าแฝก อันเนื่องมาจากพระราชดำริ

พื้นที่เป้าหมาย

การอนุรักษ์ดินและน้ำ:

1. พื้นที่ชะล้างพังทลายสูง (840,000 ไร่)
2. พื้นที่เปิดใหม่ ที่มีความลาดชัน (50,000 ไร่)

การปรับปรุงฟื้นฟูคุณภาพทรัพยากรและสิ่งแวดล้อม:

1. พื้นที่ใช้ประโยชน์ด้านเกษตรกรรม (95,000 ไร่)
2. พื้นที่ปรับปรุงสภาพแวดล้อม (25,000 ไร่)

















โครงการอันเนื่องมาจากพระราชดำริ

กรมพัฒนาที่ดิน

กระทรวงเกษตรและสหกรณ์