



การดำเนินงานโครงการอันเนื่องมาจากพระราชดำริ

กรมป่าไม้

กระทรวงทรัพยากรธรรมชาติและสิ่งแวดล้อม



## ภาพรวมการดำเนินงานโครงการอันเนื่องมาจากพระราชดำริ

กรมป่าไม้ ดำเนินงาน โครงการอันเนื่องมาจากพระราชดำริ  
ตามภารกิจในส่วนที่เกี่ยวข้อง นับตั้งแต่ปี พ.ศ.2547 จนถึง  
ปัจจุบัน ดำเนินงานโครงการทั้งสิ้น **40 โครงการ**

ลักษณะการดำเนินการ เป็นการดำเนินการตามพระราชดำริใน  
ด้านทรัพยากรป่าไม้ เพื่อ **การอนุรักษ์ ฟื้นฟูพัฒนา และส่งเสริม  
พัฒนาคุณภาพชีวิต** โดยบูรณาการร่วมกับส่วนราชการที่เกี่ยวข้อง



## ภาพรวมการดำเนินงานโครงการอันเนื่องมาจากพระราชดำริ

โครงการอันเนื่องมาจากพระราชดำริจำแนกตามพระราชดำริ  
ที่ทรงพระราชทานให้กรมป่าไม้ดำเนินการ (1)

พระบาทสมเด็จพระเจ้าอยู่หัว	12 โครงการ
สมเด็จพระนางเจ้าฯ พระบรมราชินีนาถ	11 โครงการ
สมเด็จพระบรมโอรสาธิราชฯ สยามมกุฎราชกุมาร	2 โครงการ



## ภาพรวมการดำเนินงานโครงการอันเนื่องมาจากพระราชดำริ

โครงการอันเนื่องมาจากพระราชดำริจำแนกตามพระราชดำริ  
ที่ทรงพระราชทานให้กรมป่าไม้ดำเนินการ (2)

สมเด็จพระเทพรัตนราชสุดาฯ สยามบรมราชกุมารี	12 โครงการ
สมเด็จพระเจ้าลูกเธอ เจ้าฟ้าจุฬาภรณวลัยลักษณ์ อัครราชกุมารี	3 โครงการ



## ภาพรวมการดำเนินงานโครงการอันเนื่องมาจากพระราชดำริ

### โครงการอันเนื่องมาจากพระราชดำริจำแนกตามพื้นที่ดำเนินงาน (1)

ภาคเหนือ	19 โครงการ
ภาคตะวันออกเฉียงเหนือ	8 โครงการ
ภาคกลางและตะวันออก	6 โครงการ
ภาคใต้	7 โครงการ



## ภาพรวมการดำเนินงานโครงการอันเนื่องมาจากพระราชดำริ

### โครงการอันเนื่องมาจากพระราชดำริจำแนกตามพื้นที่ดำเนินงาน (2)

#### ภาคเหนือ

ดำเนินการในพื้นที่จังหวัด เชียงใหม่ ลำพูน แม่ฮ่องสอน น่าน  
พิษณุโลก อุตรดิตถ์ แพร่ ตาก เพชรบูรณ์ รวม 9 จังหวัด

#### ภาคตะวันออกเฉียงเหนือ

ดำเนินการในพื้นที่จังหวัด หนองคาย ศรีสะเกษ ยโสธร สกลนคร  
สุรินทร์ มุกดาหาร นครพนม อุบลราชธานี รวม 8 จังหวัด



## ภาพรวมการดำเนินงานโครงการอันเนื่องมาจากพระราชดำริ

### โครงการอันเนื่องมาจากพระราชดำริจำแนกตามพื้นที่ดำเนินงาน (3)

#### ภาคกลางและภาคตะวันออก

ดำเนินการในพื้นที่จังหวัด สมุทรปราการ ชลบุรี ระยอง จันทบุรี  
สระแก้ว ฉะเชิงเทรา อ่างทอง ลพบุรี กาญจนบุรี และอยุธยา รวม 10 จังหวัด

#### ภาคใต้

ดำเนินการในพื้นที่จังหวัด ยะลา นราธิวาส ปัตตานี และ พัทลุง  
รวม 4 จังหวัด

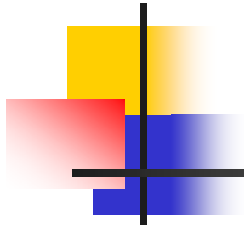


## ภาพรวมการดำเนินงานโครงการอันเนื่องมาจากพระราชดำริ

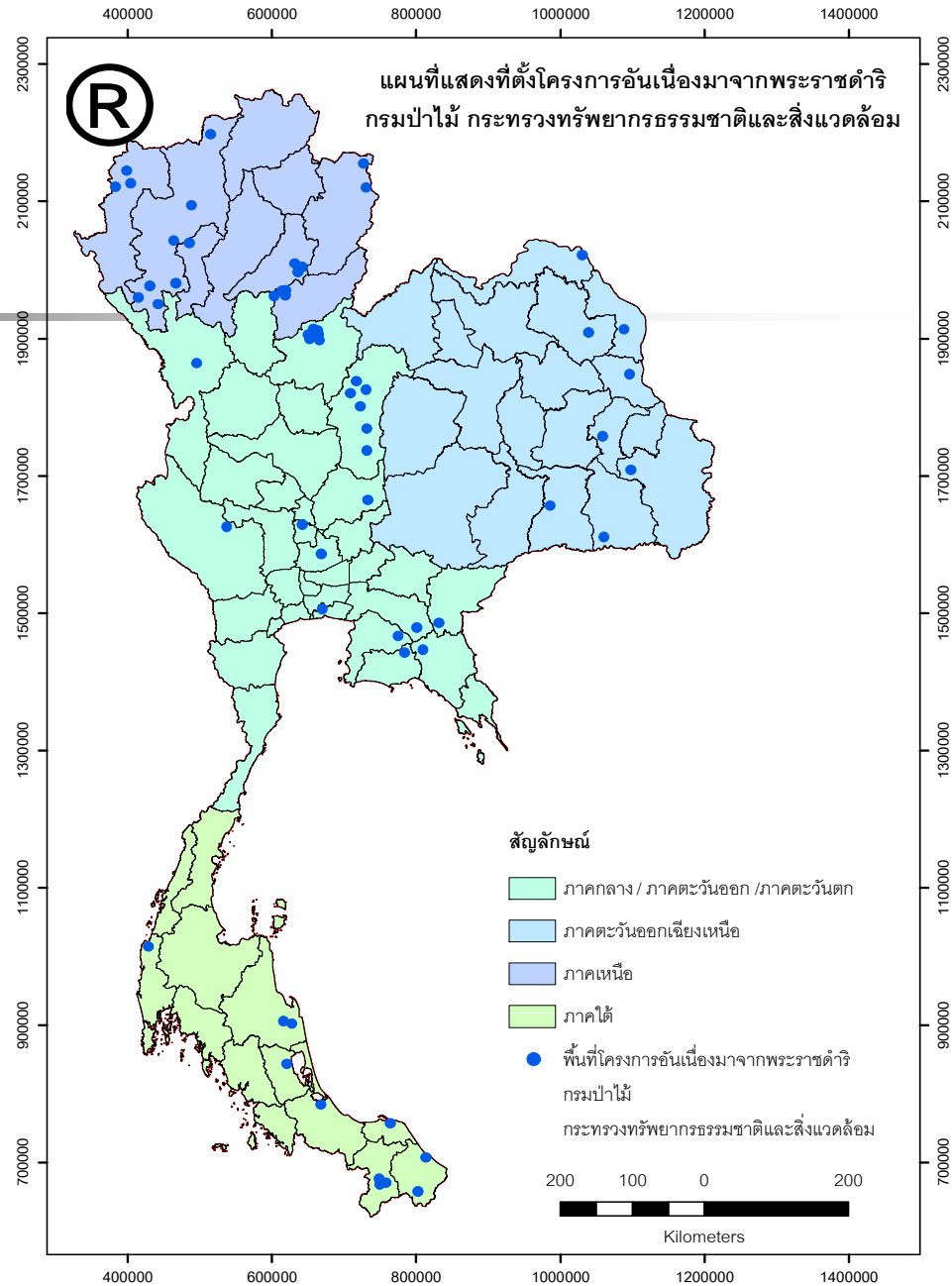
### โครงการอันเนื่องมาจากพระราชดำริจำแนกตามลักษณะโครงการ

โครงการด้านการอนุรักษ์	9 โครงการ
โครงการด้านการฟื้นฟูและพัฒนา	18 โครงการ
โครงการด้านการส่งเสริมและพัฒนาคุณภาพชีวิต	13 โครงการ





แผนที่แสดงที่ตั้ง  
โครงการอันเนื่องมาจาก  
พระราชดำริ





## ข้อมูลโครงการอันเนื่องมาจากพระราชดำริ

### โครงการอันเนื่องมาจากพระราชดำริในพระบาทสมเด็จพระเจ้าอยู่หัวฯ

- โครงการห้วยองคตอันเนื่องมาจากพระราชดำริ จังหวัดกาญจนบุรี
- โครงการพระบรมราชานุสาวรีย์พระนเรศวรมหาราชและโครงการสมเด็จพระศรีสุริเยทนต์ จังหวัดพระนครศรีอยุธยา
- โครงการศูนย์ศึกษาการพัฒนาพิกุลทอง จังหวัดนราธิวาส
- โครงการพัฒนาป่าไม้และระบบนิเวศป่าพรุในพื้นที่ลุ่มน้ำปากพนังฯ จังหวัดนครศรีธรรมราช
- โครงการพัฒนาเบ็ดเสร็จลุ่มน้ำสาขาแม่ปิงอันเนื่องมาจากพระราชดำริ จังหวัดเชียงใหม่



## ข้อมูลโครงการอันเนื่องมาจากพระราชดำริ

### โครงการอันเนื่องมาจากพระราชดำริในพระบาทสมเด็จพระเจ้าอยู่หัวฯ

- โครงการพื้นที่ลุ่มน้ำแม่อาว จังหวัดลำพูน
- โครงการพัฒนาสวนสาธารณะ จังหวัดแม่ฮ่องสอน
- โครงการเขื่อนแควน้อยอันเนื่องมาจากพระราชดำริ จังหวัดพิษณุโลก
- โครงการอนุรักษ์และฟื้นฟูทรัพยากรป่าไม้ในพื้นที่ลุ่มน้ำป่าสักฯ จังหวัดเพชรบูรณ์
- โครงการฟื้นฟูและพัฒนาป่าไม้บ้านแม่แรมอันเนื่องมาจากพระราชดำริ จังหวัดแพร่
- โครงการพัฒนาป่าไม้บ้านลานตั้งตามแนวพระราชดำริ จังหวัดตาก
- โครงการศูนย์การเรียนรู้การพัฒนางานด้านป่าไม้ท่าสว่างอันเนื่องมาจากพระราชดำริ จังหวัดสุรินทร์



## ข้อมูลโครงการอันเนื่องมาจากพระราชดำริ

โครงการอันเนื่องมาจากพระราชดำริในสมเด็จพระนางเจ้าฯ พระบรมราชินีนาถ

- โครงการอนุรักษ์ทรัพยากรป่าไม้และสัตว์ป่าในพื้นที่ป่ารอยต่อ 5 จังหวัด (จังหวัดชลบุรี จังหวัดสระแก้ว จังหวัดระยอง จังหวัดจันทบุรี จังหวัดฉะเชิงเทรา)
- โครงการฟาร์มตัวอย่างตามพระราชดำริสมเด็จพระนางเจ้าสิริกิติ์ฯ จังหวัดอ่างทอง
- โครงการฟาร์มตัวอย่างตามพระราชดำริ จังหวัดปัตตานี
- โครงการพัฒนาอันเนื่องมาจากพระราชดำริในสมเด็จพระนางเจ้า พระบรมราชินีนาถ เพื่อแก้ไขปัญหาภัยแล้งพื้นที่อำเภอดอยเต่า จังหวัดเชียงใหม่
- โครงการธนาคารอาหารชุมชนอันเนื่องมาจากพระราชดำริ จังหวัดแม่ฮ่องสอน



## ข้อมูลโครงการอันเนื่องมาจากพระราชดำริ

โครงการอันเนื่องมาจากพระราชดำริในสมเด็จพระนางเจ้าฯ พระบรมราชินีนาถ

- โครงการธนาคารฝิ่นอันเนื่องมาจากพระราชดำริ จังหวัดแม่ฮ่องสอน
- โครงการศูนย์พัฒนาการเกษตรภูสิงห์ จังหวัดศรีสะเกษ
- โครงการป่าชุมชนเศรษฐกิจพอเพียง จังหวัดสกลนคร
- โครงการฟาร์มตัวอย่างบ้านคอนม่วงพัฒนาอันเนื่องมาจากพระราชดำริ จังหวัดมุกดาหาร
- โครงการฟาร์มตัวอย่างชุมชนเศรษฐกิจพอเพียงบ้านโคกสว่าง จังหวัดนครพนม
- โครงการศูนย์ศิลปาชีพบ้านยางน้อย อำเภอเขื่องใน จังหวัดอุบลราชธานี



## ข้อมูลโครงการอันเนื่องมาจากพระราชดำริ

โครงการอันเนื่องมาจากพระราชดำริในสมเด็จพระเทพรัตนราชสุดาฯ

- โครงการสวนสาธารณศรีนครเขื่อนขันธ์อันเนื่องมาจากพระราชดำริ จังหวัดสมุทรปราการ
- โครงการอนุรักษ์พันธุกรรมพืชอันเนื่องมาจากพระราชดำริ จังหวัดลพบุรี
- โครงการอนุรักษ์พันธุ์ไม้ป่าภาคตะวันออกเฉียงเหนือตอนบน จังหวัดหนองคาย
- โครงการพัฒนาพื้นที่บ้านทุ่งรัก จังหวัดพังงา
- โครงการพัฒนาพื้นที่ลุ่มน้ำแม่ลอบ อำเภออมก๋อย จังหวัดเชียงใหม่
- โครงการพัฒนาลุ่มน้ำแม่ฮอนตามแนวพระราชดำริสมเด็จพระเทพรัตนราชสุดาฯ จังหวัดเชียงใหม่
- โครงการศูนย์ภูฟ้าพัฒนา จังหวัดน่าน



## ข้อมูลโครงการอันเนื่องมาจากพระราชดำริ

### โครงการอันเนื่องมาจากพระราชดำริในสมเด็จพระเทพรัตนราชสุดาฯ

- โครงการพัฒนาป่าไม้และสิ่งแวดล้อมบ้านสบปิ่นตามพระราชดำริ  
สมเด็จพระเทพรัตนราชสุดาฯ จังหวัดน่าน
- โครงการฟื้นฟูทรัพยากรป่าไม้ในพื้นที่เกิดอุทกภัยและดินถล่ม จังหวัดอุดรธานี
- โครงการฟื้นฟูและพัฒนาป่าไม้บ้านท่าวะตามพระราชดำริ  
สมเด็จพระเทพรัตนราชสุดาฯ จังหวัดแพร่
- โครงการอนุรักษ์ต้นรักและการพัฒนาภูมิปัญญาท้องถิ่นในการใช้ประโยชน์  
จากยางรัก อำเภออมก๋อย จังหวัดเชียงใหม่
- โครงการอนุรักษ์ฟื้นฟูสภาพป่าในพื้นที่ป่าสงวนแห่งชาติอมก๋อย จังหวัดเชียงใหม่



## ข้อมูลโครงการอันเนื่องมาจากพระราชดำริ

โครงการอันเนื่องมาจากพระราชดำริในสมเด็จพระบรมโอรสาธิราชฯ

- โครงการพัฒนาพื้นที่บริเวณหนองอึ่งอันเนื่องมาจากพระราชดำริ จังหวัดยโสธร
- โครงการ “เกษตรวิชญา” โครงการตามแนวพระราชดำริฯ สมเด็จพระบรมโอรสาธิราชฯ จังหวัดเชียงใหม่

โครงการอันเนื่องมาจากพระราชดำริในสมเด็จพระเจ้าลูกเธอเจ้าฟ้าจุฬาภรณฯ

- โครงการจุฬาภรณ์พัฒนา 7 จังหวัดยะลา
- โครงการจุฬาภรณ์พัฒนา 9 จังหวัดยะลา
- โครงการหมู่บ้านจุฬาภรณ์พัฒนา 12 จังหวัดนราธิวาส





## ยุทธศาสตร์การดำเนินงานโครงการอันเนื่องมาจากพระราชดำริ

**โครงการสัมมนาเชิงปฏิบัติการเข้าหน้าปฏิบัติงาน  
โครงการอันเนื่องมาจากพระราชดำริและพื้นที่เฉพาะ กรมป่าไม้  
ทางในการปฏิบัติงานโครงการอันเนื่องมาจากพระราชดำริกรมป่าไม้  
ระหว่างวันที่ 11 - 13 พฤษภาคม 2553  
ณ โรงแรมระยองวิสสรต อ.เมือง ข. ระยอง**

**ท่านอำพล เสนาณรงค์ องคมนตรีให้เกียรติเป็นประธาน**



## ยุทธศาสตร์การดำเนินงานโครงการอันเนื่องมาจากพระราชดำริ



ระดมความคิดจัดทำกรอบยุทธศาสตร์





## กรอบแผนการดำเนินงานโครงการอันเนื่องมาจากพระราชดำริ

### 1. จัดทำแผนกลยุทธ์ (Strategic Map)

จัดทำแผนที่ยุทธศาสตร์ (Strategic Map) ครอบคลุม 4 มิติ คือ

- ❖ มิติด้านการพัฒนาองค์กร
- ❖ มิติด้านประสิทธิภาพการดำเนินงาน
- ❖ มิติด้านคุณภาพการให้บริการ (ประชาชน)
- ❖ มิติด้านประสิทธิผลตามพันธกิจ



## ยุทธศาสตร์การดำเนินงานโครงการอันเนื่องมาจากพระราชดำริ

### 2. อบรมพัฒนาศักยภาพของเจ้าหน้าที่ปฏิบัติงานของกรมป่าไม้

- ❖ เพื่อให้มีความรู้ความเข้าใจในแนวทางการดำเนินงานเพื่อสนองงานพระราชดำริ
- ❖ ส่งเสริมการมีส่วนร่วมของประชาชนในการสนับสนุนการดำเนินงานร่วมกับรัฐ
- ❖ สร้างเครือข่ายองค์กรชุมชน การใกล้เคียงข้อพิพาทและความขัดแย้งในการจัดการทรัพยากรป่าไม้
- ❖ ติดตามและประเมินผลการปฏิบัติงาน



## ยุทธศาสตร์การดำเนินงานโครงการอันเนื่องมาจากพระราชดำริ

### 3. จัดทำรายงานการติดตามและประเมินผลการดำเนินงาน

โดยจัดทำรายงานการติดตามและประเมินผลการดำเนินงานของโครงการต่างๆ ที่กรมป่าไม้รับผิดชอบและดำเนินงานอยู่ในปัจจุบันทั้งสิ้น 43 โครงการ โดยให้มีผู้เชี่ยวชาญภายนอกร่วมสนับสนุนองค์ความรู้ทางวิชาการและเทคนิคการติดตามและประเมินผลการดำเนินงานที่ผ่านมา ร่วมกับการใช้กระบวนการมีส่วนร่วม (Participatory Process) ของหัวหน้าโครงการ/เจ้าหน้าที่ผู้ปฏิบัติงาน



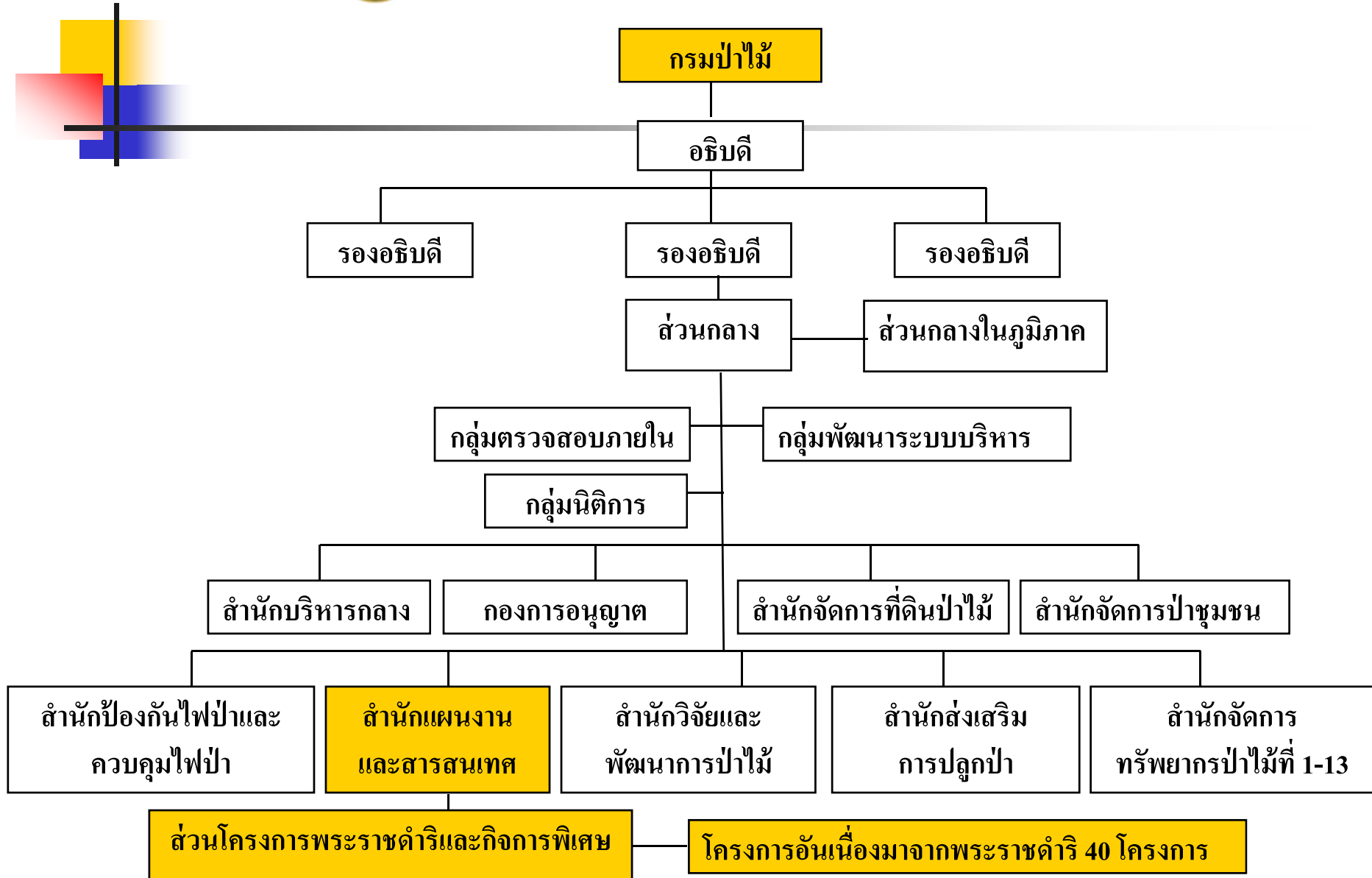
## ยุทธศาสตร์การดำเนินงานโครงการอันเนื่องมาจากพระราชดำริ

### 4. สังเคราะห์บทเรียนที่ดีจากการดำเนินงาน

จัดให้มีการสังเคราะห์และสรุปบทเรียนที่ดีของเจ้าหน้าที่ปฏิบัติงาน ในลักษณะของการจัดการชุดความรู้ (KM) ที่ผ่านการปฏิบัติจริงของเจ้าหน้าที่ปฏิบัติงาน (Learning through Action) อันเป็นการสื่อสารความรู้สู่สาธารณะและเกิดผลดีต่อการขยายผลบทเรียนที่ดีสู่การปฏิบัติในพื้นที่อื่นๆ ต่อไป



# โครงสร้างการบริหารจัดการ





## ผลการดำเนินงานโครงการอันเนื่องมาจากพระราชดำริ

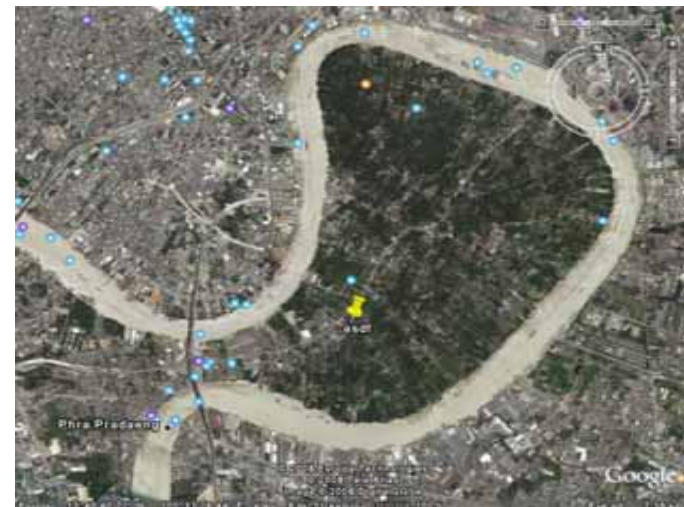


โครงการอันเนื่องมาจากพระราชดำริ ด้านการอนุรักษ์



## โครงการอันเนื่องมาจากพระราชดำริ ด้านการอนุรักษ์

ในภาพรวมดำเนินการในพื้นที่ที่มีความสำคัญ เช่นโครงการ  
สวนกลางมหานคร อนุรักษ์ พื้นที่สีเขียวบริเวณอำเภอพระประแดง  
1,267 ไร่ อนุรักษ์แหล่งพันธุกรรมพืช เช่นจำปีสิรินธร จ.ลพบุรี  
การอนุรักษ์พื้นที่ป่ารอยต่อ 5 จังหวัด  
ในเขตพื้นที่ป่าสงวนแห่งชาติ โดยรอบ  
เขตรักษาพันธุ์สัตว์ป่า เขาอ่างฤๅไน พื้นที่  
กว่า 600,000 ไร่







## ผลการดำเนินงานโครงการอันเนื่องมาจากพระราชดำริ



โครงการอันเนื่องมาจากพระราชดำริ ด้านการฟื้นฟูพัฒนา



## โครงการอันเนื่องมาจากพระราชดำริ ด้านการฟื้นฟูพัฒนา

โครงการที่สำคัญเช่น โครงการเขื่อนแควน้อยอันเนื่องมาจากพระราชดำริ จ.พิษณุโลก ดำเนินการฟื้นฟูพื้นที่ลุ่มน้ำเขื่อนแควน้อย และบริเวณพื้นที่รอบเขื่อนแควน้อยไปแล้ว 20,840 ไร่ โครงการพัฒนาพื้นที่อำเภอคอยเต่าฟื้นฟูพื้นที่ไปแล้วกว่า 4,000 ไร่

ในภาพรวมโครงการอันเนื่องมาจากพระราชดำริ ด้านการฟื้นฟูพัฒนา กรมป่าไม้ดำเนินการปลูกป่าไปแล้วรวมทั้งสิ้น 38,810 ไร่ จัดทำฝายต้นน้ำแบบผสมผสานไปแล้ว 1,200 แห่ง



## โครงการเขื่อนแควน้อยอันเนื่องมาจากพระราชดำริ

งานในภาพรวมของกรมป่าไม้ เป็นดังนี้

1. เป็นเรื่องของการ**ตรวจสอบการ**  
**อนุญาตใช้**

พื้นที่ป่าสงวน  
แห่งชาติ เพื่อก่อสร้างเขื่อนแควน้อย  
อันเนื่องมาจากพระราชดำริ



## โครงการเขื่อนแควน้อยอันเนื่องมาจากพระราชดำริ

2. เป็นเรื่องของการดำเนินงาน **ฟื้นฟูสภาพพื้นที่ป่า** เนื้อพื้นที่ลุ่มน้ำแควน้อย ซึ่งเป้าหมาย คือ ปลูก ฟื้นฟูป่าให้ได้ประมาณ 30,000 ไร่ เทียบเท่ากับที่ น้ำท่วมพื้นที่เหนือเขื่อน

3. เป็นเรื่อง **การป้องกันรักษาป่า** พื้นที่ป่าเหนือเขื่อนแควน้อยอัน เนื่องมาจากพระราชดำริ



## โครงการเขื่อนแควน้อยอันเนื่องมาจากพระราชดำริ

**ผลการดำเนินงานตั้งแต่ปี 2547 จนถึงปัจจุบัน**

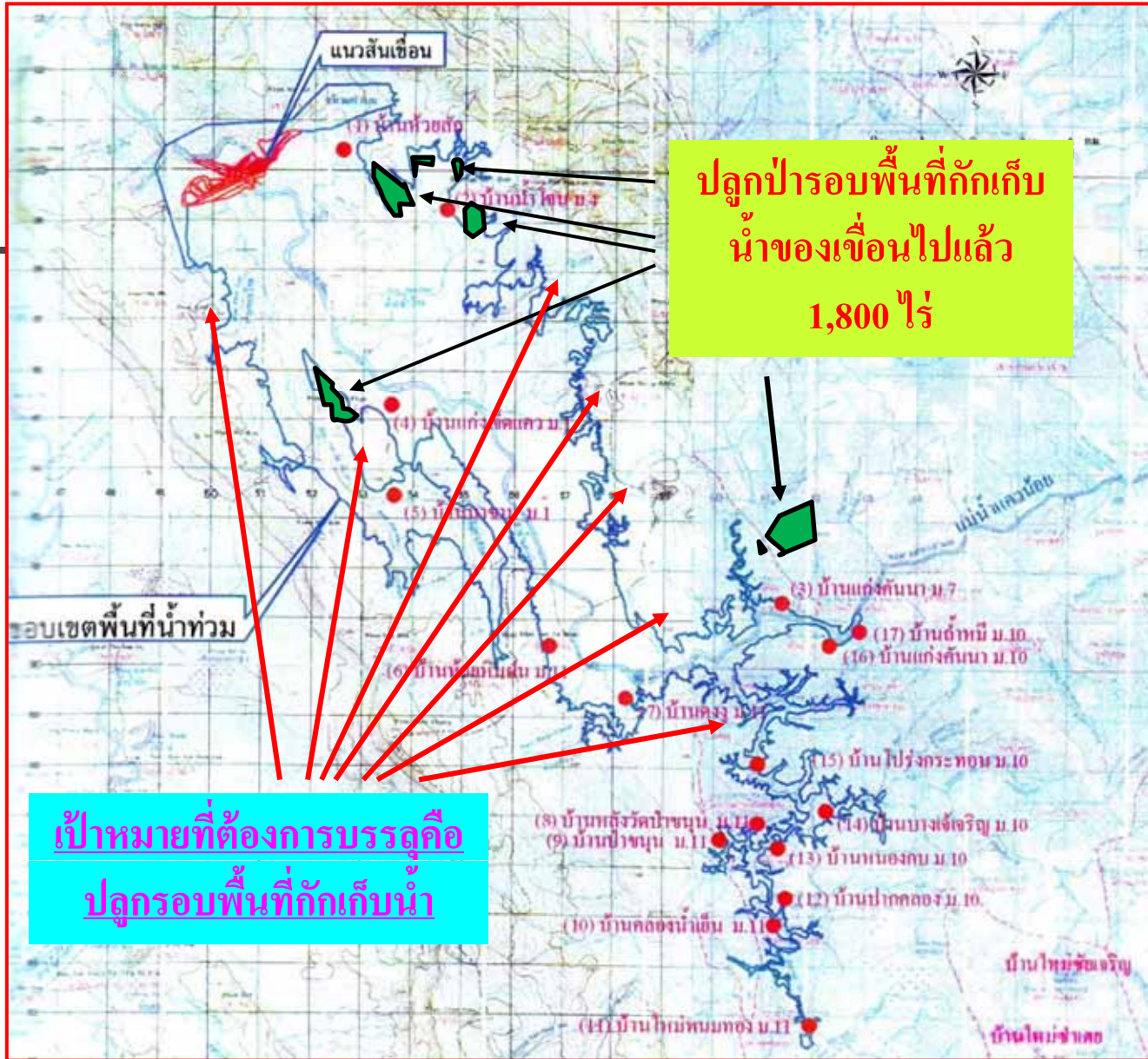
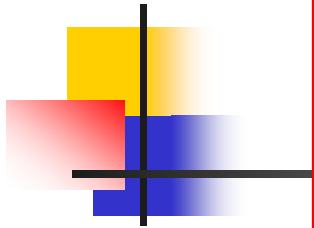
นับแต่ปี 2547 ที่กรมป่าไม้ได้รับการสนับสนุนงบประมาณจากสำนักงาน กปร. กรมชลประทาน และงบประมาณของกรมป่าไม้ ได้ปลูกฟื้นฟูป่าไปแล้ว 20,840 ไร่ และในปี 2553 กรมป่าไม้มีแผนงานปลูกฟื้นฟูป่าเหนือพื้นที่ลุ่มน้ำแควน้อย รวมอีก 1,800 ไร่



## โครงการเขื่อนแควน้อยอันเนื่องมาจากพระราชดำริ

ลักษณะการดำเนินงานจะเป็น การดำเนินงานของ  
กิจกรรมตามทฤษฎีการพัฒนาป่าไม้ตามแนวพระราชดำริ  
คือปลูกป่า 3 อย่าง ประโยชน์ 4 อย่าง การปลูกหญ้าแฝก  
การปลูกหวาย เพื่อสร้างธนาคารอาหารชุมชน การ  
สำรวจรวบรวมพันธุ์ไม้ป่า เพื่อจัดทำข้อมูลพันธุ์ไม้ในพื้นที่  
และการจัดสร้างฝายต้นน้ำแบบผสมผสาน







## โครงการเขื่อนแควน้อยอันเนื่องมาจากพระราชดำริ



ภาพกิจกรรมการปลูกป่า



## โครงการเขื่อนแควน้อยอันเนื่องมาจากพระราชดำริ



ภาพกิจกรรมการสร้างฝายชะลอความชุ่มชื้น



## โครงการเขื่อนแควน้อยอันเนื่องมาจากพระราชดำริ



ภาพกิจกรรมการปลูกหญ้าแฝก



## โครงการเขื่อนแควน้อยอันเนื่องมาจากพระราชดำริ

สรุปผลคิรอบเขื่อนแควน้อยตั้งแต่เดือนพฤษภาคม 2552-เดือนกันยายน 2552

คดีที่-วัน-เดือน-ปี	พื้นที่ปลูกจำนวน (ไร่)	ไม้ท่อน/แผ่น/ปริมาตร	ปลง./คดี/อีตพี
1. 16 พฤษภาคม 2552	25-3-76	-	ปลง. ข้อ 1/คดีที่ 55/2552/อีตพีที่ 32/2552
2. 21 พฤษภาคม 2552	-	ไม้กระยาเลย 6 ท่อน ปริมาตร 7.02 ลูกบาศก์เมตร	ปลง. ข้อ 4/คดีที่ 57/2552/ชองกลางที่ 40/2552
3. 26 พฤษภาคม 2552	7-3-20	-	ปลง. ข้อ 2/คดีที่ 59/2552/ชองกลางที่ 32/2552
4. 26 พฤษภาคม 2552	47-0-99	-	ปลง. ข้อ 2/คดีที่ 60/2552
5. 26 พฤษภาคม 2552	25-0-44	ไม้กระยาเลย 10 ท่อน ปริมาตร 0.91 ลูกบาศก์เมตร	ปลง. ข้อ 2/คดีที่ 61/2552/ชองกลางที่ 37/2552
6. 10 มิถุนายน 2552	13-2-84	-	ปลง. ข้อ 4/คดีที่ 66/2552/ชองกลางที่ 48/2552
7. 11 มิถุนายน 2552	-	ไม้กระยาเลย 25 ท่อน ปริมาตร 7.86 ลูกบาศก์เมตร ไม้กระยาเลยแปรรูป 32 แผ่น ปริมาตร 0.80 ลูกบาศก์เมตร	ปลง. ข้อ 2/คดีที่ 73/2552/ชองกลางที่ 44/2552
8. 1 กรกฎาคม 2552	38-2-12	-	ปลง. ข้อ 6/คดีที่ 189/2552
9. 24 กรกฎาคม 2552	1-0-84	-	ปลง. ข้อ 2/คดีที่ 82/2552
10. 6 สิงหาคม 2552	-	ไม้กระยาเลย 10 ท่อน ปริมาตร 0.15 ลูกบาศก์เมตร	ปลง. ข้อ 2/คดีที่ 115/2552/ชองกลางที่ 65/2552
11. 22 สิงหาคม 2552	17-0-88	-	ปลง. ข้อ 2/คดีที่ 119/2552
12. 16 กันยายน 2552	7-0-26	-	ปลง. ข้อ 2/คดีที่ 138/2552

รวมทั้งสิ้น จำนวน 12 คดี

- คดีปลูกพื้นที่ จำนวน 9 คดี พื้นที่ปลูก 183-3-33 ไร่
- คดีไม้ท่อน/แปรรูป จำนวน 3 คดี - ไม้ท่อน 51 ท่อน ปริมาตร 15.94 ลูกบาศก์เมตร  
- ไม้แปรรูป 32 แผ่น ปริมาตร 0.80 ลูกบาศก์เมตร



## ผลการดำเนินงานโครงการอันเนื่องมาจากพระราชดำริที่สำคัญ



โครงการอันเนื่องมาจากพระราชดำริด้านการส่งเสริมและพัฒนาคุณภาพชีวิต



## โครงการอันเนื่องมาจากพระราชดำริด้านการส่งเสริมและพัฒนาคุณภาพชีวิต

ดำเนินการส่งเสริมและพัฒนาคุณภาพชีวิตในพื้นที่ต่าง ๆ เช่น โครงการพัฒนาพื้นที่หนองอิงอันเนื่องมาจากพระราชดำริ จ.ยโสธร โครงการฟาร์มตัวอย่างบ้านดอนม่วงพัฒนา โครงการฟาร์มตัวอย่างอันเนื่องมาจากพระราชดำริ จ.อ่างทอง โครงการธนาคารฝืนอันเนื่องมาจากพระราชดำริ จ.แม่ฮ่องสอน



## โครงการอันเนื่องมาจากพระราชดำริด้านการส่งเสริมและพัฒนาคุณภาพชีวิต

### โครงการพัฒนาพื้นที่บริเวณหนองอึ่งอันเนื่องมาจากพระราชดำริ จังหวัดยโสธร

- ส่งเสริมและพัฒนาอาชีพด้านป่าไม้ ตามหลัก “ภูมิสังคมและเศรษฐกิจพอเพียง” และ แนวพระราชดำริ “ปลูกป่าในใจคน”
- ส่งเสริมและพัฒนาเทคนิคการเพิ่มปริมาณเห็ดป่าเศรษฐกิจ เพื่อเตรียมวัตถุดิบสำหรับสหกรณ์แปรรูปผลิตผลป่าไม้
- พัฒนาโครงการให้เป็นศูนย์เรียนรู้และท่องเที่ยวเชิงนิเวศน์



# การพัฒนาตามหลัก “ภูมิสังคม”

## 1. ส่งเสริมการจัดการทรัพยากรป่าไม้ ในรูปแบบและหลักการของ “ป่าชุมชน” (Community forest)

- 1) จัดตั้งพื้นที่ดงมันสาธารณะประโยชน์ 3,006 ไร่ (ถันสาล) เป็นป่าชุมชน
- 2) จัดตั้งองค์กรและระเบียบป่าชุมชน (คณะกรรมการเครือข่ายป่าชุมชนดงมัน 7 หมู่บ้าน 1 ชุด 35 คน และคณะกรรมการชุมชนดงมัน ระดับหมู่บ้าน 7 ชุด/7 หมู่บ้าน)
- 3) จัดตั้งกองทุนป่าชุมชนดงมัน จำนวน 1 กองทุน/7 หมู่บ้าน



## 2. ส่งเสริมการจัดการป่าชุมชนในรูปแบบฟาร์มเศรษฐกิจพอเพียง

- เพื่อสร้างสมดุลของการใช้ประโยชน์และการอนุรักษ์ทรัพยากรธรรมชาติและควมหลากหลายทางชีวภาพ แบบผสมประโยชน์และยั่งยืน โดยกำหนดศก/กรบแนวทางการจัดการ ดังนี้
- 1) ป่าคิงคอง จำนวน 1,800 ไร่ ให้อุรุกษ์ ฝืนฟู เพื่อเป็นแหล่งอาหารที่สมบูรณ์ สำหรับการเก็บของป่าสร้างรายได้ และลดรายจ่าย
  - 2) ป่าไผ่สอย จำนวน 800 ไร่ ให้พัฒนาในรูปแบบ “ป่าสามอย่างประโยชน์สี่อย่าง” เพื่อประโยชน์ในการใช้สอย เป็นเชื้อเพลิง อาหาร และสิ่งแอดลื้อนที่คืบ
  - 3) พื้นที่เกษตรเชิงประสัค 300 ไร่ ส่งเสริมและพัฒนาเกษตรเชิงประสัค ให้ราษฎรสามารถปลูกพืชเลี้ยงสัตว์ได้ ในภาวะอุทกภัย



กรมป่าไม้

# การแปรรูปอาหารจากป่าชุมชน กลยุทธ์ “ปลูกป่าในใจคน”



## “วนาทิพย์ โอท็อปชุมชนคนรักป่า”

ผลิตภัณฑในโครงการอันเนื่องมาจากพระราชดำริสมเด็จพระบรมโอรสาธิราชฯ สยามมกุฎราชกุมาร เพื่อช่วยเหลือราษฎรในถิ่นทุรกันดาร และการบริหารจัดการป่า โดยชุมชนอย่างยั่งยืน

รักป่า ร่วมอนุรักษ์ป่า อดทนหน้หนัก

ตรา “วนาทิพย์”



OTOP ชุมชน ระดับ ★★★★★ จากการศึกษา ปี 2552

ผลิตโดย สหกรณ์การเกษตรในโครงการพัฒนาพื้นที่บริเวณหนองอิ่ง อันเนื่องมาจากพระราชดำริ จำกัด หมู่ 12 ตำบลค้อเหนือ อำเภอมืองยโสธร จังหวัดยโสธร



กรมป่าไม้



## โครงการอันเนื่องมาจากพระราชดำริด้านการส่งเสริมและพัฒนาคุณภาพชีวิต

### ผลผลิตและมูลค่าผลิตภัณฑ์ของโครงการฯในปี 2552

เห็ดโคนในน้ำเกลือ	จำนวน	3,000	ขวด	มูลค่า	500,000	บาท
ไข่มดแดงในน้ำเกลือ	จำนวน	3,000	ขวด	มูลค่า	150,000	บาท
เห็ดเพาะในน้ำเกลือ	จำนวน	3,000	ขวด	มูลค่า	400,000	บาท
แม่เป็งอบเกลือ	จำนวน	3,000	ขวด	มูลค่า	150,000	บาท



## ปัญหา/อุปสรรคการดำเนินงาน

- ชุมชนอยู่อาศัยในพื้นที่ป่าไม้ - ปัญหาข้อกฎหมาย
- ชุมชนไม่ปฏิบัติตามกฎหมาย - ฝ่าฝืน/บุกรุก
- อุปสรรคในสภาพภูมิประเทศ - ทำให้ต้นทุนสูง



## การดำเนินงานโครงการอันเนื่องมาจากพระราชดำริ

