



# จังหวัดคสุมุ ทราบปรการ



# โครงการอันเนื่องมาจากพระราชดำริในพื้นที่จังหวัดสมุทรปราการ

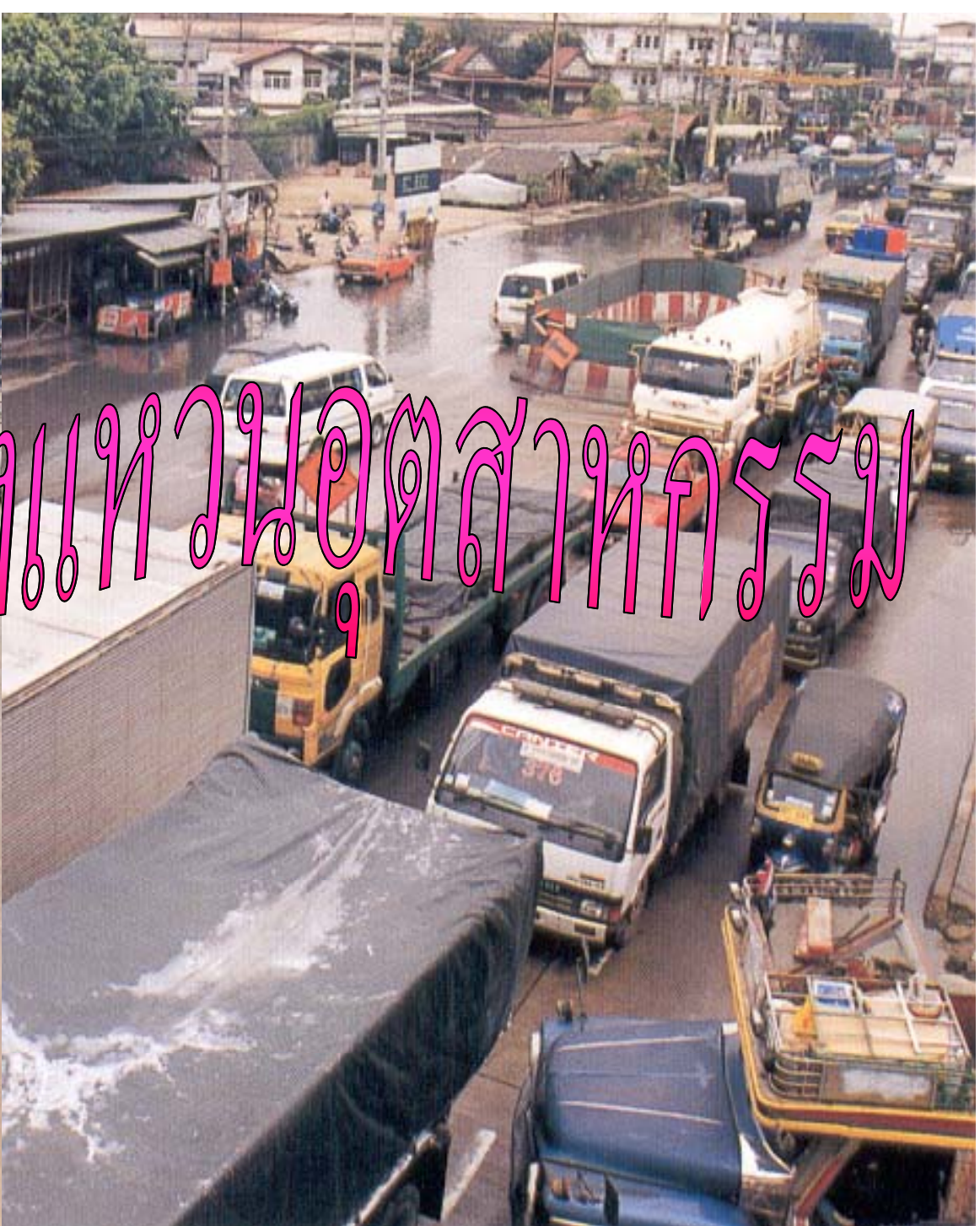
## มีทั้งหมด 7 โครงการ

1. โครงการถนนวงแหวนอุตสาหกรรมงบประมาณ 8,739 ล้านบาท
2. โครงการถนนวงแหวนกาญจนาภิเษก(ถนนวงแหวนรอบนอกด้านใต้) งบประมาณ 15,000 ล้านบาท
3. โครงการลูกพระดาบส งบประมาณ 30 ล้านบาท
4. โครงการจัดตั้งโรงเรียนสงเคราะห์เด็กยากจน(โรงเรียนมัธยมวัดศรีจันทร์ ประดิษฐ์) ได้รับงบประมาณสนับสนุนจากทุนทรัพย์พระราชทานและทุนที่ได้รับบริจาค จำนวน 1,300,000 บาท

5. โครงการปรับปรุงคลองลัดโพธิ์อันเนื่องมาจากพระราชดำริ งบประมาณจากกรมชลประทาน 510 ล้านบาท
6. โครงการระบายน้ำบริเวณสนามบินสุวรรณภูมิ งบประมาณจากกรมชลประทาน ประมาณ 8,409.740 ล้านบาท
7. โครงการแก้ไขปัญหาน้ำท่วมในพื้นที่ฝั่งตะวันออกกรุงเทพมหานครและปริมณฑลตามพระราชดำริ “โครงการแก้มลิง” เป็นการขุดลอกคลองตั้งแต่ปี 2546 เป็นต้นมา



# โครงการถนนวงแหวนอุตสาหกรรม













29 พฤษภาคม 2543







โครงการถนนวงแหวนกาญจนาภิเษก

(ถนนวงแหวนรอบนอกด้านใต้)





# โครงการผลิตปุ๋ยคอก











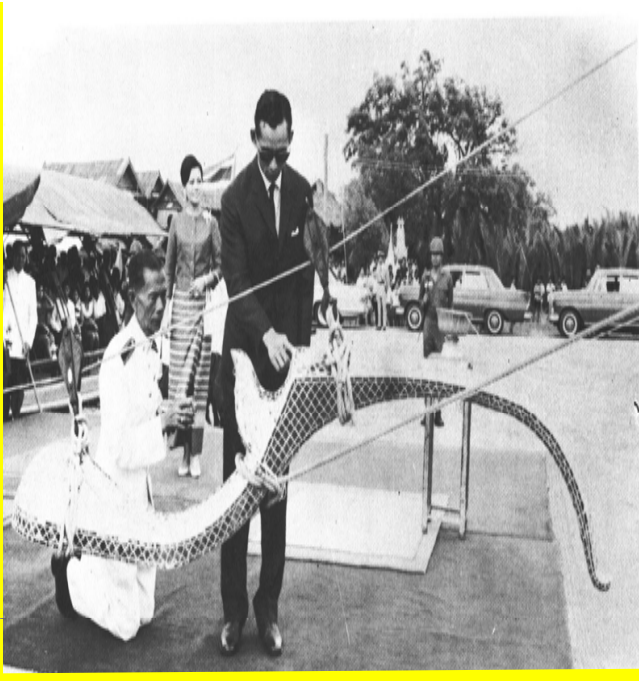




โครงการจัดตั้งโรงเรียนสงเคราะห์เด็กยากจน

โรงเรียนมัธยมวัดศรีจันทร์ประดิษฐ์



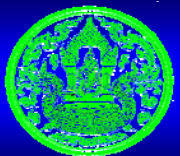
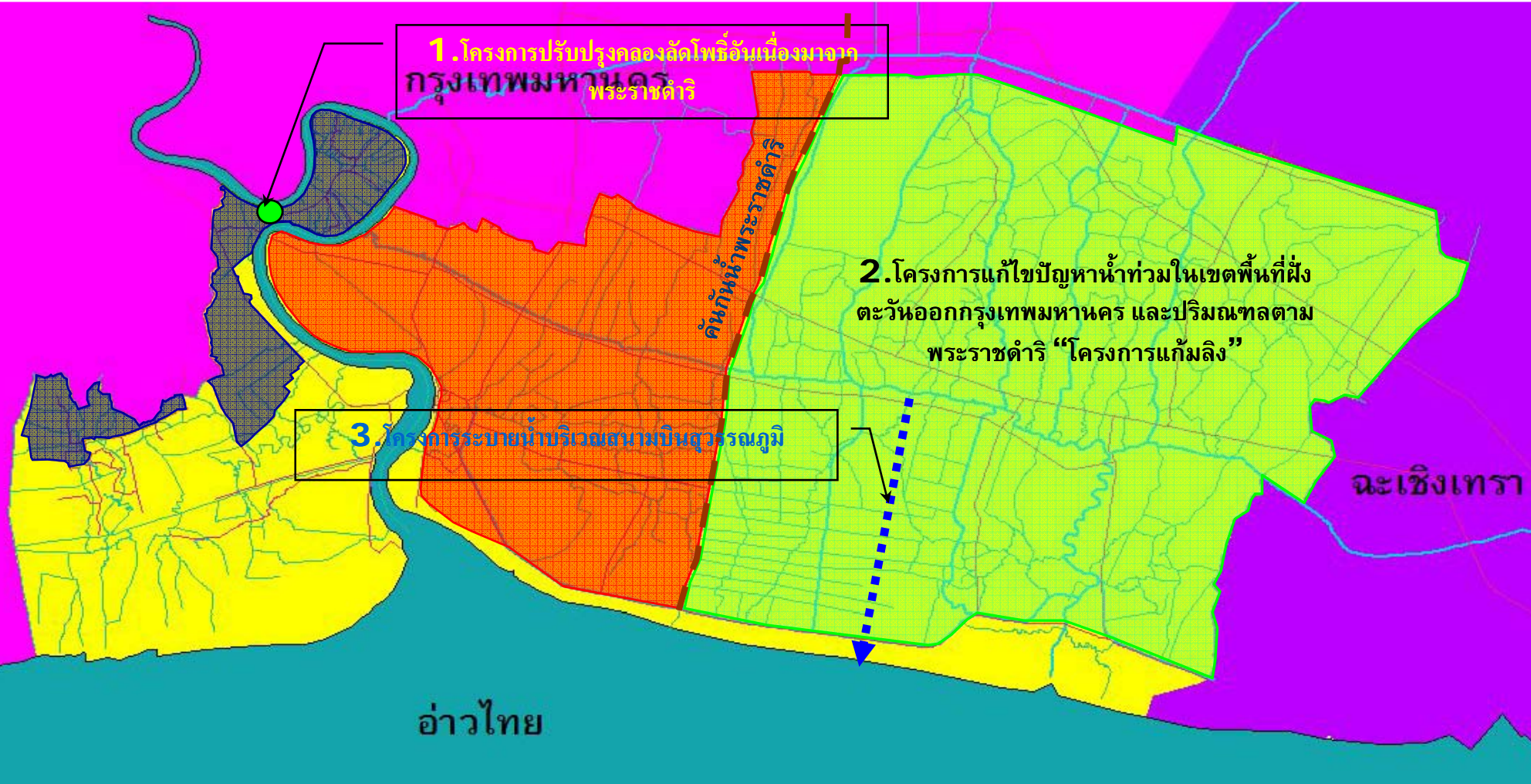








# แผนที่โครงการอันเนื่องมาจากพระราชดำริจังหวัดสมุทรปราการ

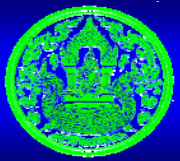




# โครงการอันเนื่องมาจากพระราชดำริจังหวัดสมุทรปราการ

สำหรับด้านชลประทานประกอบด้วย

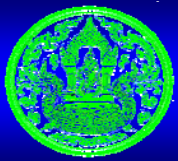
1. โครงการปรับปรุงคลองลัดโพธิ์อันเนื่องมาจากพระราชดำริ
2. โครงการแก้ไขปัญหาน้ำท่วมในเขตพื้นที่ฝั่งตะวันออกกรุงเทพมหานคร และ  
ปริมณฑลตามพระราชดำริ “โครงการแก้มลิง”
3. โครงการระบายน้ำบริเวณสนามบินสุวรรณภูมิ



โครงการชลประทานสมุทรปราการ

สำนักชลประทานที่ 11 กรมชลประทาน

# 1. โครงการปรับปรุงคลองลาดโพธิ์อันเนื่องมาจากพระราชดำริ

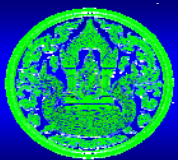


โครงการชลประทานสมุทรปราการ  
สำนักชลประทานที่ 11 กรมชลประทาน



# ผลการดำเนินการระบายน้ำผ่าน ประตูคลองลัดโพธิ์ ที่ผ่านมา

เดือน	ปี 2549 (ล้าน ลบ.ม.)	ปี 2550 (ล้าน ลบ.ม.)	ปี 2551 (ล้าน ลบ.ม.)	ปี 2552 (ล้าน ลบ.ม.)
กันยายน	เริ่มทดสอบปิด-เปิด บานระบาย	(2 ก.ย. 50) 323	(15 ก.ย. 51) 313	(29 ก.ย. 52) 37
ตุลาคม	1,009	510	539	796
พฤศจิกายน	930 (30 พ.ย. 49)	82 (7 พ.ย. 50)	593 (27พ.ย. 51)	42 (2 พ.ย. 52)
รวม	1,930	915	1,445	875



โครงการชลประทานสมุทรปราการ

สำนักชลประทานที่ 11 กรมชลประทาน







ประตูระบายน้ำชลหารพิจิตร  
ขนาดช่องระบาย 4 ม.- 6 ช่อง  
เปิดประตูระบายช่วงน้ำทะเลลงประมาณวันละ 4-6 ชม.  
ระบายน้ำออกทะเลได้วันละ 1,728,800 ลบ.ม.





**สถานีสูบน้ำท่าพรุ**  
อัตราสูบ 3 ลบ.ม./วินาที – 6 เครื่อง  
สูบน้ำออกทะเลได้วันละ 1,088,640 ลบ.ม.



**สถานีสูบน้ำบางปลาร้า**  
อัตราสูบ 3 ลบ.ม./วินาที – 8 เครื่อง  
สูบน้ำออกทะเลได้วันละ 1,451,520 ลบ.ม.



**สถานีสูบน้ำบางปลา**  
อัตราสูบ 3 ลบ.ม./วินาที – 8 เครื่อง  
สูบน้ำออกทะเลได้วันละ 1,451,520 ลบ.ม.



**สถานีสูบน้ำเจริญราษฎร์**  
อัตราสูบ 3 ลบ.ม./วินาที – 25 เครื่อง  
สูบน้ำออกทะเลได้วันละ 4,536,000 ลบ.ม.



# การสูบพร่องน้ำเพื่อใช้เป็นแก้มลิงรองรับน้ำ



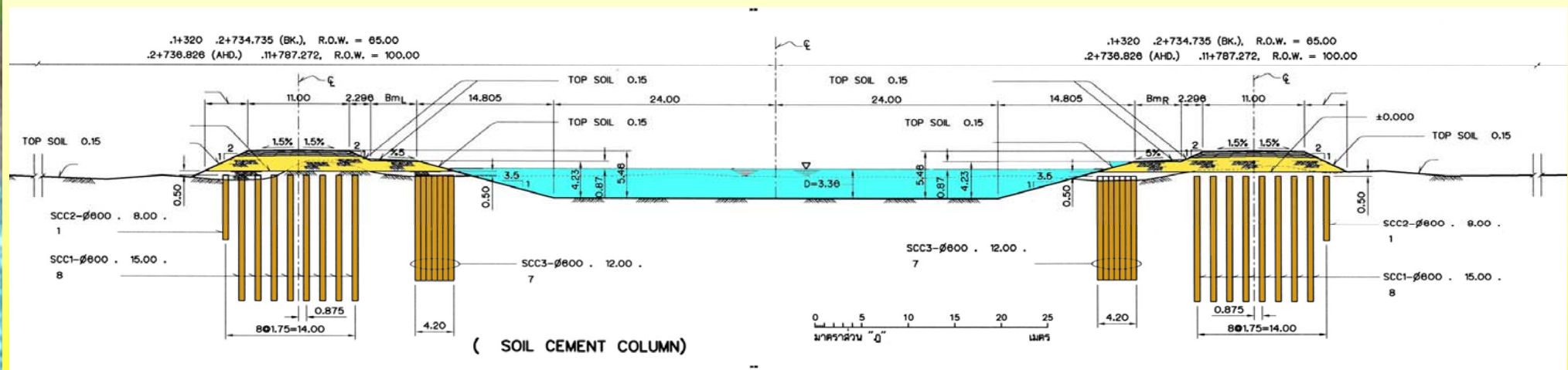
ประเภทคลอง	ความยาว (กม.)	ปริมาณน้ำ		
		เก็บกัก (ลบ.ม.)	พร่องน้ำ (ลบ.ม.)	แก้มลิง (ลบ.ม.)
ชลประทาน	251.365	22,387,500	18,160,000	4,227,500
ธรรมชาติ	464.627	16,017,500	12,215,000	3,802,500
รวม	715.992	38,405,000	30,375,000	8,030,000
			คิดเป็น%	20.91

หมายเหตุ: ใช้คลองระบายน้ำในพื้นที่เป็นแก้มลิงเก็บกักน้ำ

### 3. โครงการระบายน้ำบริเวณสนามบินสุวรรณภูมิ







**พิจารณาข้างละ 2 ช่องจราจร ROW 200 .**

# องค์ประกอบคลองระบายน้ำบริเวณสนามบินสุวรรณภูมิ

## ช่วงตั้งแต่คลองสำโรงถึงชายทะเล

— คลองระบายน้ำ เป็นคลองดิน  
รูปสี่เหลี่ยมผืนผ้าขนาด ท้อง  
คลองกว้าง 48 ม.

— ถนนบนคันคลองทั้งสองด้าน  
เชื่อมจากถนนบางนา-ตราด ถึง  
ถนนสุขุมวิท





# องค์ประกอบ คลองระบายน้ำบริเวณสนามบินสุวรรณภูมิ ช่วงตั้งแต่คลองลำโรงถึงชายทะเล

อาคารสะพานน้ำยกระดับ  
และอาคารทึงน้ำ

สะพานรถยนต์

- สะพานทางหลวง

(ถนนเทพารักษ์) 1 แห่ง

- สะพานรถยนต์ กม.6+290 1 แห่ง

- สะพานรถยนต์ข้ามคลองลำโรง 2 แห่ง

- สะพานรถยนต์ข้ามคลองชายทะเล 2 แห่ง



# องค์ประกอบ คลองระบายน้ำบริเวณสนามบินสุวรรณภูมิ ช่วงตั้งแต่คลองสำโรงถึงชายทะเล

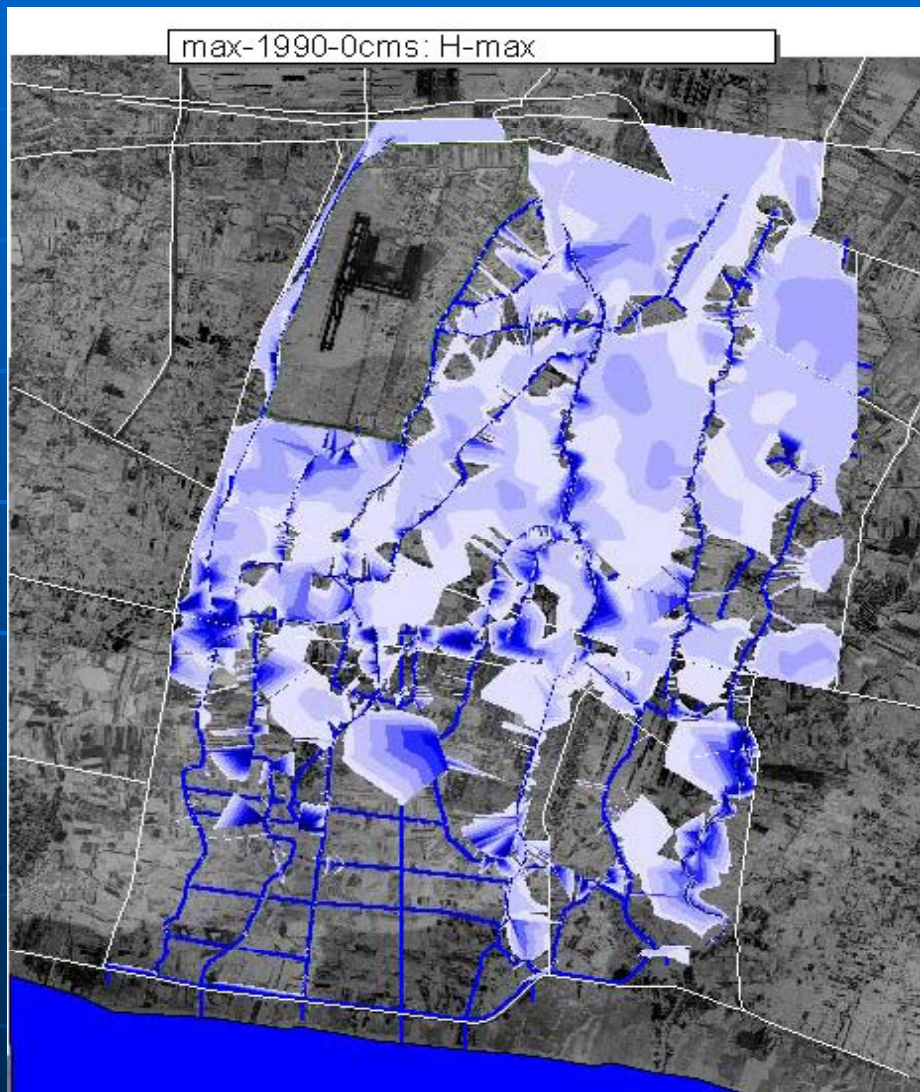
- อาคารรับน้ำคลองสำโรง
- อาคารประตูระบายน้ำ  
ด้านข้างคลองระบายน้ำ  
(ข้างละ 11 แห่ง)
- สถานีสูบน้ำและเครื่องสูบน้ำ  
พร้อมอาคารประกอบ
- สถานีไฟฟ้าย่อย





# พื้นที่น้ำท่วม

กรณีไม่มีโครงการ



กรณีหลังมีโครงการ





# การเพิ่มประสิทธิภาพการระบายน้ำโดยคลองระบายน้ำสุวรรณภูมิ

การติดตั้งเครื่องสูบน้ำขนาดอัตราสูบ 25 ลบ.ม./วินาที จำนวน 4 เครื่อง





# การเพิ่มประสิทธิภาพการระบายน้ำโดยคลองระบายน้ำสุวรรณภูมิ

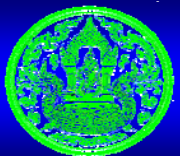
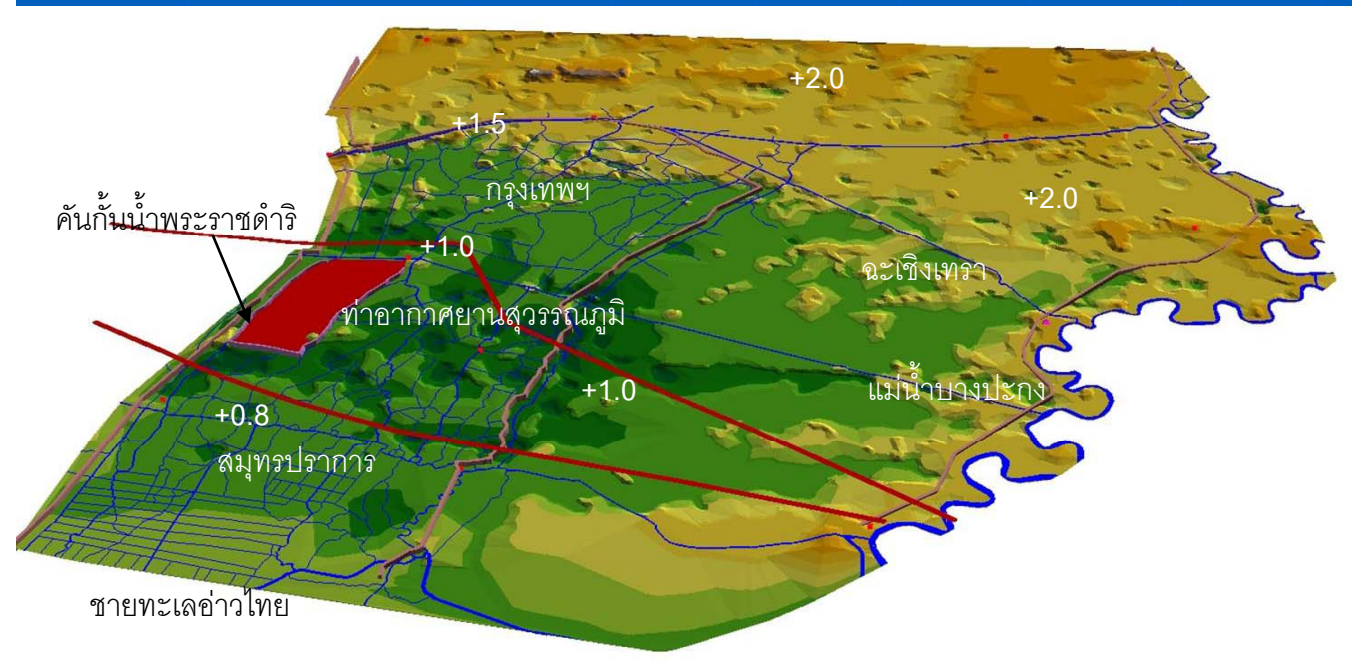
การสูบน้ำผ่านสะพานน้ำคลองระบายน้ำสุวรรณภูมิ

ปริมาณการระบายในเดือนตุลาคม 2552 รวม 2.200 ล้านลบ.ม.



# ปัญหาและอุปสรรคการบริหารจัดการน้ำของจังหวัดสมุทรปราการ

## 1. ปัญหาการระบายน้ำออกจากพื้นที่ลุ่มต่ำ





# ปัญหาอุปสรรค และแนวทางดำเนินการ

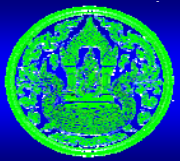
## 2. ปัญหาวัชพืช



สภาพวัชพืชนานแน่นบริเวณหน้าสถานีสูบน้ำ



การกำจัดวัชพืชด้วยเรือตัดเก็บ



โครงการชลประทานสมุทรปราการ

สำนักชลประทานที่ 11 กรมชลประทาน

# ปัญหาอุปสรรค และแนวทางดำเนินการ

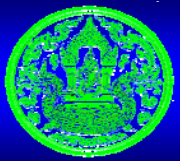
## 3. ปัญหาการเปลี่ยนแปลงสภาพการใช้ที่ดิน



การลดพื้นที่การเกษตรเพื่อก่อสร้างที่อยู่อาศัย



การก่อสร้างท่าอากาศยานสุวรรณภูมิ



โครงการชลประทานสมุทรปราการ

สำนักชลประทานที่ 11 กรมชลประทาน



# ปัญหาอุปสรรค และแนวทางดำเนินการ

## 4. ปัญหาน้ำทะเลหนุน



สภาพน้ำทะเลดันแนวคันบริเวณถนนสุขุมวิท



การเสริมแนวคันป้องกันน้ำทะเล

โครงการชลประทานสมุทรปราการ

สำนักชลประทานที่ 11 กรมชลประทาน

# ปัญหาอุปสรรค และแนวทางดำเนินการ

## 5. ปัญหาผลกระทบการระบายน้ำกับการทำประมงน้ำเค็มชายฝั่ง



การตรวจสอบผลกระทบการระบายน้ำจืดกับการเพาะเลี้ยงหอยแครงชายฝั่ง

โครงการชลประทานสมุทรปราการ

สำนักชลประทานที่ 11 กรมชลประทาน



# ปัญหาอุปสรรค และแนวทางดำเนินการ

## 6. ปัญหาสิ่งก่อสร้างกีดขวางทางน้ำ



สภาพอุปสรรควัชพืชและตะกอนดินสะสมบริเวณต่อม่อสะพาน



การขุดลอกตะกอนดินใต้สะพานถนนบางนาตราด โดยใช้แรงงานคนดำเนินการ

โครงการชลประทานสมุทรปราการ

สำนักชลประทานที่ 11 กรมชลประทาน

๒๕  
สวัสดี