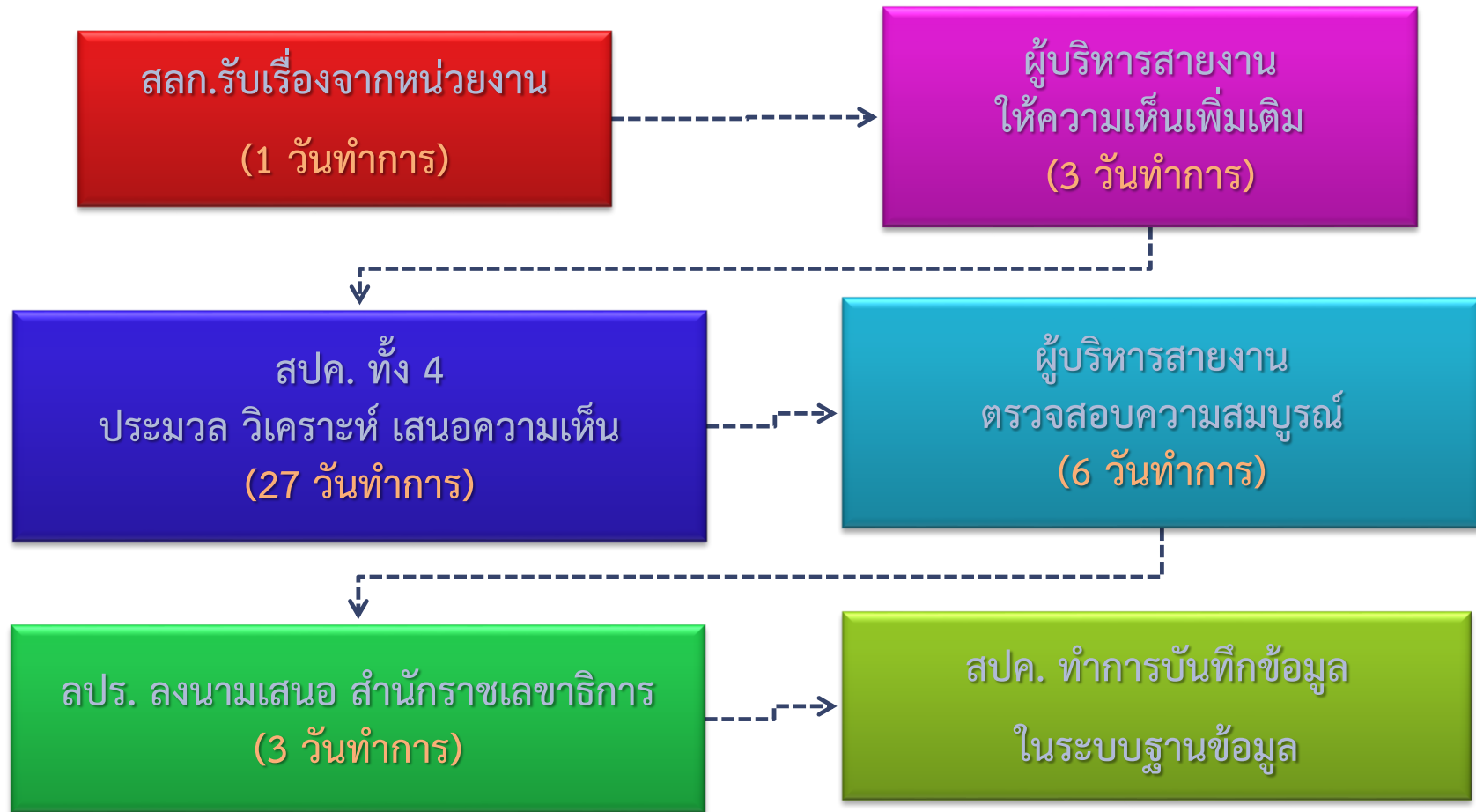


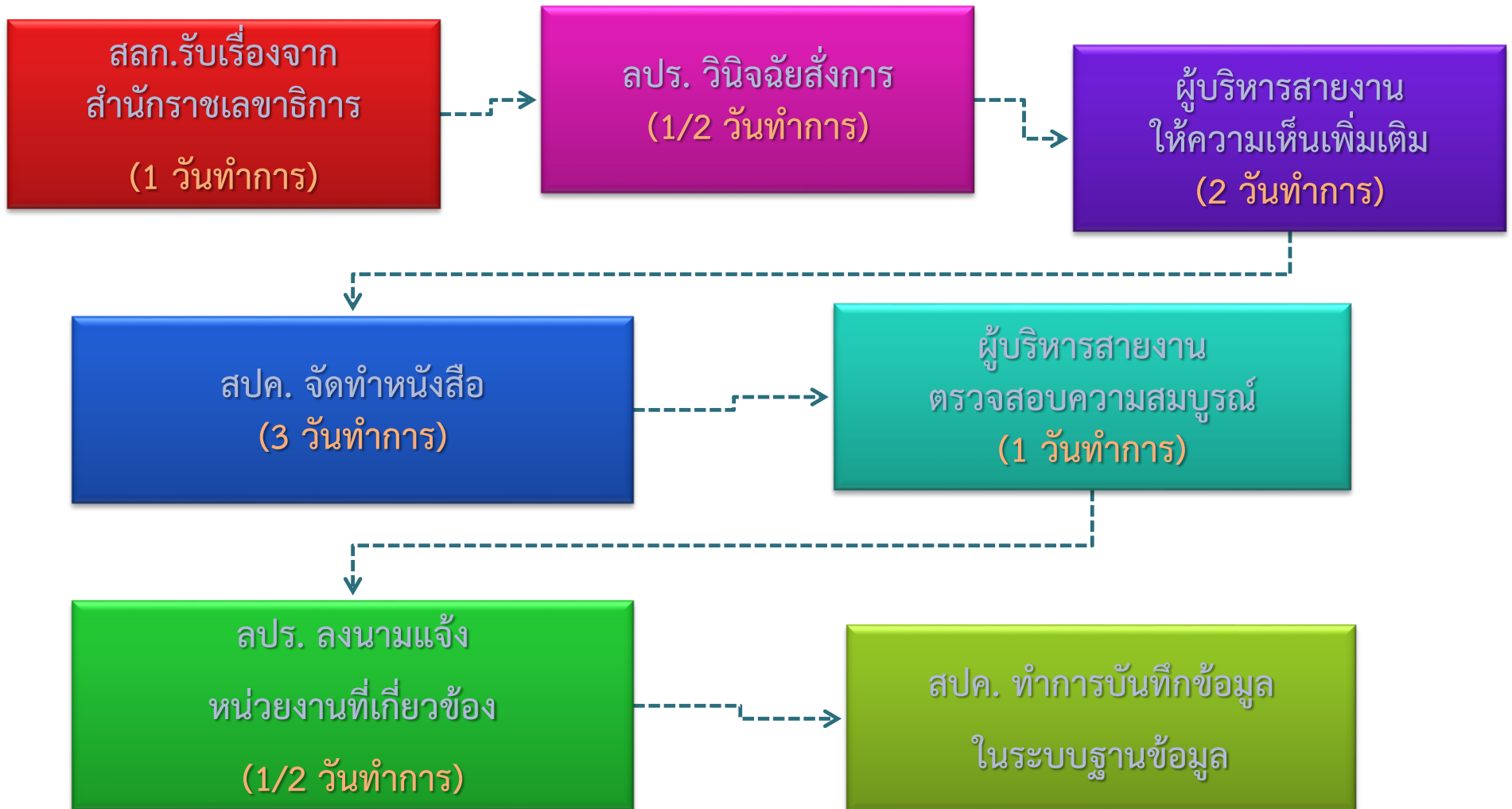
แผนผังกระบวนการในการแก้ไขปัญหาให้แก่ราษฎรผู้ทุกข์ทรมาน ทั่วภูมิภาค

ขั้นตอนประมวล วิเคราะห์ และจัดทำรายงานเสนอความเห็นต่อสำนักราชเลขาธิการ
(40 วันทำการ)



แผนผังกระบวนการในการแก้ไขปัญหาให้แก่ราษฎรผู้ทุกข์ท้อฯ ถวายฎีกา

ขั้นตอนการแจ้งให้หน่วยงานที่เกี่ยวข้องตรวจสอบข้อเท็จจริงและเสนอแนวทางแก้ไขปัญหา
(8 วันทำการ)



แผนผังกระบวนการในการพิจารณาสนับสนุนงบประมาณให้แก่ส่วนราชการ เพื่อดำเนินงานโครงการอันเนื่องมาจากพระราชดำริ

(30 วันทำการ)

