



# โรงพยาบาลหนองม่วงไข่

คู่มือตัวอย่างความสำเร็จการประยุกต์ใช้ปรัชญาของเศรษฐกิจพอเพียง  
 ประเภท หน่วยงาน/องค์กรภาครัฐในส่วนภูมิภาค



สำนักงานคณะกรรมการพิเศษเพื่อประสานงานโครงการอันเนื่องมาจากพระราชดำริ (สำนักงาน กปร.)



### วิธีดาวน์โหลดแอปพลิเคชัน จาก Google Play Store ผ่านมือถือระบบแอนดรอยด์

1. แตะเลือกแอปฯ Play Store
2. พิมพ์ชื่อ Layar ในช่องค้นหาจะแสดงชื่อแอปฯ โกล์เคียงแบบอัตโนมัติ หากเจอแอปฯ ที่ต้องการให้แตะเลือก
3. จากนั้นจะเข้าไปยังหน้าติดตั้งแอปฯ ให้แตะปุ่ม ติดตั้ง (Install)
4. ระบบทำการติดตั้งแอปฯ เสร็จเรียบร้อย สามารถแตะปุ่ม เปิด เพื่อใช้งานแอปฯ นั้นได้

### วิธีใช้งานแอปพลิเคชัน Layar

1. แตะเลือกไปที่แอปฯ Layar
2. นำกล้องมือถือส่องไปที่หน้าปกของคู่มือฯ
3. เมื่อได้ภาพหน้าปกให้แตะที่หน้าจอหนึ่งครั้ง ระบบจะทำการสแกนภาพ
4. จากนั้นให้เลือกการแสดงผลตามที่ต้องการเพื่อรับชมคลิปวิดีโอ



### วิธีดาวน์โหลดแอปพลิเคชัน จาก App Store ผ่านมือถือระบบ iOS

1. แตะเลือกแอปฯ App Store
2. พิมพ์ชื่อ Layar ในช่องค้นหาจะแสดงชื่อแอปฯ โกล์เคียงแบบอัตโนมัติ หากเจอแอปฯ ที่ต้องการให้แตะเลือก
3. จากนั้นจะเข้าไปยังหน้าติดตั้งแอปฯ ให้แตะปุ่ม ติดตั้ง (Install)
4. ระบบทำการติดตั้งแอปฯ เสร็จเรียบร้อย สามารถแตะปุ่ม เปิด เพื่อใช้งานแอปฯ นั้นได้

### วิธีใช้งานแอปพลิเคชัน Layar

1. แตะเลือกไปที่แอปฯ Layar
2. นำกล้องมือถือส่องไปที่หน้าปกของคู่มือฯ
3. เมื่อได้ภาพหน้าปกให้แตะที่หน้าจอหนึ่งครั้ง ระบบจะทำการสแกนภาพ
4. จากนั้นให้เลือกการแสดงผลตามที่ต้องการเพื่อรับชมคลิปวิดีโอ



สแกนหน้าปกเพื่อรับชมวิดีโอ



## คำนำ

เมื่ออาชีพด้านสาธารณสุข เป็นผู้สร้างความสุขให้แก่สาธารณะ หากแพทย์ พยาบาล เภสัชกร เจ้าหน้าที่ในโรงพยาบาลเป็นทุกข์ จะสร้างความสุขให้สาธารณสุขได้อย่างไร ดังนั้นในปี 2547 โรงพยาบาลหนองม่วงไข่ อำเภอน้ำรัด จังหวัดแพร่ จึงเริ่มนำใช้ปรัชญาของเศรษฐกิจพอเพียงในองค์กร ท่ามกลางปัญหาด้านงบประมาณภาครัฐที่มีจำกัด แต่ผู้ช่วยเพิ่มจำนวนขึ้น เริ่มต้นจากผู้นำ ผู้อำนวยการโรงพยาบาล ผู้เจ้าหน้าที่ทุกระดับ ร่วมรับรู้ เข้าใจสถานการณ์และร่วมหาทางบรรเทาแก้ไขปัญหาด้วยหลักคำสอนทางพุทธศาสนา

โรงพยาบาลหนองม่วงไข่ ได้รับรางวัลถ้วยพระราชทานสมเด็จพระเทพรัตนราชสุดาฯ สยามบรมราชกุมารี จากการประกวดผลงานตามปรัชญาของเศรษฐกิจพอเพียง ครั้งที่ 2 ซึ่งสำนักงานคณะกรรมการพิเศษเพื่อประสานงานโครงการอันเนื่องมาจากพระราชดำริ (สำนักงาน กปร.) และภาคีจัดขึ้นเมื่อปี 2552 และในปี 2555 ได้อาสาเป็นศูนย์เรียนรู้เศรษฐกิจพอเพียงสำนักงาน กปร. เนื่องจากมีศักยภาพและความพร้อมในการถ่ายทอดและเป็นแหล่งเรียนรู้การน้อมนำประยุกต์ใช้ปรัชญาของเศรษฐกิจพอเพียงในองค์กรภาครัฐ

สำนักงาน กปร. จัดพิมพ์คู่มือการประยุกต์ใช้ปรัชญาของเศรษฐกิจพอเพียง ประเภทหน่วยงานองค์กรภาครัฐในส่วนภูมิภาค โรงพยาบาลหนองม่วงไข่ เนื่องจากยังคง

มีความต้องการใช้คู่มือส่งเสริมสนับสนุน และสร้างความเข้าใจการน้อมนำใช้ปรัชญาของเศรษฐกิจพอเพียง นอกจากนี้ สังคมไทยยังขาดแคลนตัวอย่างหรือต้นแบบการน้อมนำใช้ปรัชญาของเศรษฐกิจพอเพียงในภาครัฐและระบบสาธารณสุข

ท้ายนี้ สำนักงาน กปร. ขอขอบคุณผู้อำนวยการโรงพยาบาลและเจ้าหน้าที่ของโรงพยาบาลหนองม่วงไข่ ที่สนับสนุนข้อมูลและรูปภาพประกอบ และหวังเป็นอย่างยิ่งว่าคู่มือฉบับนี้จะช่วยสร้างแรงบันดาลใจให้หน่วยงานและเจ้าหน้าที่รัฐที่ต้องการสร้างความสุข สมดุล และยั่งยืน ให้แก่ตนเองและองค์กร กระทั่งสร้างสุขความสุขต่อให้แก่สาธารณสุขในท้ายสุด

สำนักงาน กปร.  
ธันวาคม 2560



## ข้อมูลพื้นฐาน

ชื่อหน่วยงาน : โรงพยาบาลหนองม่วงไข่

ปีที่เริ่มดำเนินการ : 2536

สถานที่ตั้ง : เลขที่ 329 หมู่ 4 ตำบลน้ำริด อำเภอหนองม่วงไข่ จังหวัดแพร่

โทรศัพท์ : 05 464 7458-60

## จุดเริ่มต้นความสำเร็จ

ปี 2547 โรงพยาบาลหนองม่วงไข่ประสบปัญหาความไม่พอเพียงด้านงบประมาณที่ได้รับการจัดสรรจากภาครัฐ ทำให้ขาดสภาพคล่องด้านการเงิน บุคลากรเกิดความวิตกกังวลขาดขวัญและกำลังใจ เนื่องจากโรงพยาบาลค้างค่าตอบแทน ค่าเวร ประกอบกับสังคมโดยรอบประกอบอาชีพเกษตรกรรม ซึ่งมีการใช้สารเคมีเป็นจำนวนมาก ทำให้พบสารเคมีตกค้างในกระแสเลือดของประชาชนในเขตอำเภอหนองม่วงไข่ ผู้อำนวยการโรงพยาบาลจึงเริ่มศึกษาและนำแนวคิดหลักปรัชญาของเศรษฐกิจพอเพียงของพระบาทสมเด็จพระปรมินทรมหาภูมิพลอดุลยเดช มาประยุกต์ใช้เพื่อแก้ไขปัญหาโดยเริ่มต้นด้วยการก่อตั้งชมรมเกษตรอินทรีย์ รวบรวมบุคลากรที่มีความสนใจเข้าร่วมกิจกรรมโดยเริ่มจากการใช้จุลินทรีย์ที่มีประสิทธิภาพ EM มาใช้ในการปรับปรุงดิน และปลูกต้นไม้บริเวณโดยรอบโรงพยาบาล และในปี 2551 โรงพยาบาลประสบปัญหาการเกิดภาวะหนี้สินจากการค้างชำระค่ายาและเวชภัณฑ์เกิดวิกฤตเศรษฐกิจ ทำให้ภาครัฐต้องปรับระบบการบริหารงานและจัดสรรงบประมาณตามเงื่อนไขการปฏิรูประบบราชการ ระบบการประกันสุขภาพของประเทศมีการเปลี่ยนแปลงการจัดสรรงบประมาณใหม่

ทำให้โรงพยาบาลหนองม่วงไข่ปรับตัวไม่ทันตามสภาพ เนื่องจากเงื่อนไขของประชากรที่ขึ้นทะเบียนมีจำนวนน้อยกว่าประชากรที่โรงพยาบาลต้องบริการด้านสุขภาพ ทำให้เกิดความไม่สมดุลด้านงบประมาณ นอกจากนี้พบว่าปัญหาสุขภาพในพื้นที่ ประชากรส่วนใหญ่เป็นผู้สูงอายุ เด็ก ซึ่งเป็นกลุ่มที่ต้องได้รับการดูแลรักษาการส่งเสริมสุขภาพเป็นสำคัญ ประชากรวัยแรงงานส่วนใหญ่ทำไร่ ทำนา ปลูกพืชไร่ และเลี้ยงสัตว์ มีการใช้สารเคมี ส่งผลให้เกิดการสะสมของสารพิษในร่างกาย ประกอบกับประชากรส่วนใหญ่มีพฤติกรรมสุขภาพที่ไม่ถูกต้อง มีปัญหากินอาหารดิบ สุกๆ ดิบๆ ดื่มน้ำสะอาดไม่เพียงพอ การออกกำลังกายน้อย ทำให้พบผู้ป่วยรายใหม่ในแต่ละปีเพิ่มขึ้น โดยเฉพาะผู้ป่วยโรคเรื้อรัง โรคเบาหวาน โรคความดันโลหิตสูง โรคหัวใจ โรคมะเร็ง จึงเกิดแนวคิดว่าหากองค์กรแห่งนี้มีระบบการบริหารและดำเนินงานโดยนำหลักปรัชญาของเศรษฐกิจพอเพียงมาใช้ จะสามารถช่วยแก้ปัญหาในด้านต่างๆ ทั้งในระดับองค์กรและชุมชนได้ จึงเริ่มการนำองค์กรไปในเส้นทางแห่งความพอเพียงโดยการกำหนดนโยบายให้บุคลากรทำกิจกรรมต่างๆ ให้บุคลากรได้ปฏิบัติ ได้ตระหนักรู้ด้วยตนเอง



การเตรียมดินสำหรับเพาะปลูกโดยใช้จุลินทรีย์ที่มีประสิทธิภาพ



การเลี้ยงปลาในบ่อดิน

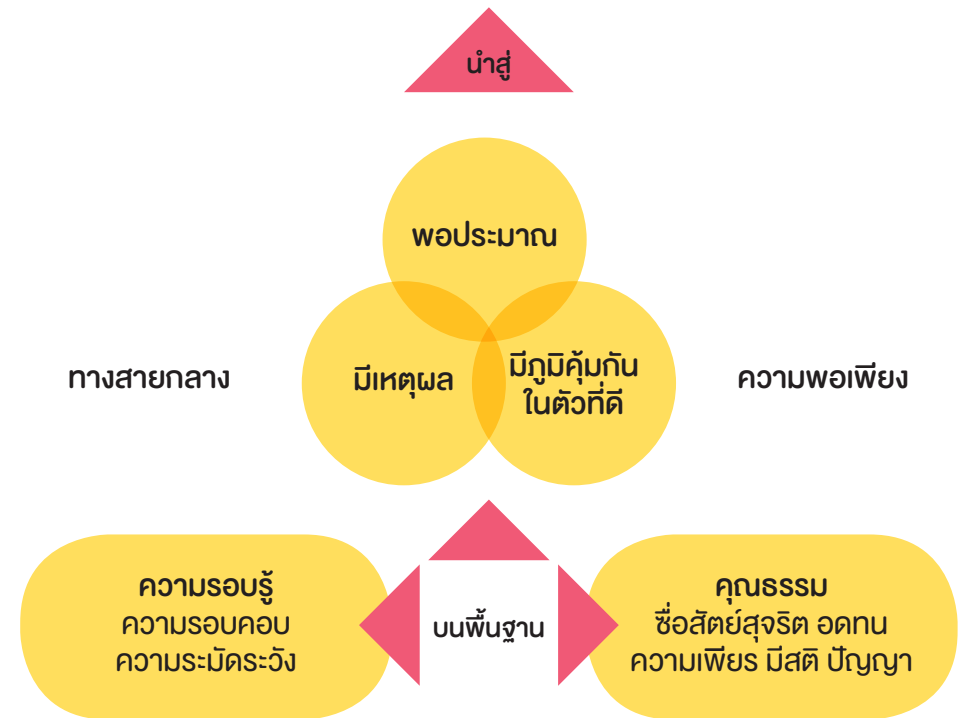
### แรงบันดาลใจในการประยุกต์ใช้ปรัชญาของเศรษฐกิจพอเพียง

ปีงบประมาณ 2551 นายแพทย์สมศักดิ์ โสฬสลิขิต (ผู้อำนวยการโรงพยาบาล) ประกาศนโยบายน้อมนำหลักปรัชญาของเศรษฐกิจพอเพียงสู่การบริหารงานและการดำเนินงานของโรงพยาบาล โดยกำหนด วิสัยทัศน์ พันธกิจของโรงพยาบาลโดยใช้หลักปรัชญาของเศรษฐกิจพอเพียงเป็นกรอบแนวคิด และกำหนดยุทธศาสตร์ แผนปฏิบัติการเพื่อสนับสนุนส่งเสริมให้เกิดการปฏิบัติอย่างเป็นรูปธรรม

### การประยุกต์ใช้ปรัชญาของเศรษฐกิจพอเพียง

ประเทศไทย ประชาชน  
สมดุล ยั่งยืน พร้อมรับการเปลี่ยนแปลง

มีภูมิคุ้มกันในด้านวัตถุ • สังคม • สิ่งแวดล้อม • วัฒนธรรม



ที่มา : มูลนิธิสถาบันวิจัยและพัฒนาประเทศตามปรัชญาของเศรษฐกิจพอเพียง, สำนักงานคณะกรรมการพัฒนาการเศรษฐกิจและสังคมแห่งชาติ, 2555

โรงพยาบาลวิถีชีวิตพอเพียง บริการมีคุณภาพ มาตรฐานมิตร มุ่งสู่คุณภาพชีวิตของชุมชน

พอประมาณ

- บริหารงานแบบมีส่วนร่วม
- ใช้หลักธรรมาภิบาลในการบริหารงาน
- จัดบริการด้านสาธารณสุขเหมาะสมตามบริบท
- ใช้ทรัพยากรอย่างเหมาะสม

มีเหตุผล

- หลักนิติธรรม-ระเบียบกฎหมาย
- หลักคุณธรรม-พรหมวิหาร 4
- หลักความรับผิดชอบร่วมกัน
- หลักการมีส่วนร่วม
- หลักความคุ้มค่า

มีภูมิคุ้มกัน

- ใช้ศีล 5 เป็นหลักปฏิบัติในการอยู่ร่วมกัน
- มีฮีโร่ต้นแบบ
- ดำรงตนให้มีเศรษฐกิจที่สามารถให้ตนเองอยู่ได้
- ใช้จ่ายในสิ่งที่จำเป็น
- รู้จักเก็บออม

เงื่อนไขความรู้

- ส่งเสริมความรู้ความเข้าใจ/จัดกิจกรรมเพื่อการเรียนรู้เกี่ยวกับหลักปรัชญาของเศรษฐกิจพอเพียงแก่บุคลากรเพื่อนำไปประยุกต์ใช้ในการปฏิบัติงานและดำรงชีวิต
- พัฒนาการให้ป็นองค์กรแห่งการเรียนรู้และการพัฒนาตนเองเพื่อการปฏิบัติงานที่มีประสิทธิภาพ

เงื่อนไขคุณธรรม

- ผู้บังคับบัญชาบริหารงานโดยใช้หลักพรหมวิหาร 4 (เมตตา กรุณา มุทิตา อุเบกขา)
- ผู้ใต้บังคับบัญชาปฏิบัติงานโดยใช้หลักจรรยาบรรณ 4 (สัจจะ ทมะ ขันติ จาคะ)
- ใช้หลักศีล 5 เป็นแนวทางในการอยู่ร่วมกันในองค์กร

เป้าหมายสำคัญ

องค์กร

- ดำรงอยู่ได้ตามบทบาทหน้าที่การเป็นโรงพยาบาลของรัฐ
- จัดบริการที่มีคุณภาพเหมาะสมตามสภาพปัญหาสุขภาพของชุมชน
- สุจริต โปร่งใส ตรวจสอบได้

คน

- เป็นข้าราชการที่ดี
- ดำรงชีวิตตามแนวปรัชญาของเศรษฐกิจพอเพียง
- เกิดสมดุลระหว่างงาน และชีวิตครอบครัว

## การประยุกต์ใช้ปรัชญาของเศรษฐกิจพอเพียง



### ความพอประมาณ

วางแผนการบริหารงบประมาณโดยใช้แนวทางปรัชญาของเศรษฐกิจพอเพียงเป็นกรอบแนวคิดในการแก้ไขปัญหาความไม่สมดุลด้านงบประมาณตั้งแต่ปีงบประมาณ 2547 เนื่องจากการปฏิรูประบบสุขภาพ จัดลำดับความสำคัญของการใช้งบประมาณโดยให้ความสำคัญกับการใช้งบประมาณเพื่อการให้บริการผู้ป่วยเป็นลำดับแรก มีกิจกรรมการปลูกผักปลอดสารพิษ เพื่อใช้ประกอบอาหารให้แก่ผู้ป่วย หมุนเวียนตามฤดูกาลส่วนที่เหลือจำหน่ายแก่บุคลากรในราคาขอมเยา โดยใช้แนวคิด “ปลูกทุกอย่างที่กิน กินทุกอย่างที่ปลูก”



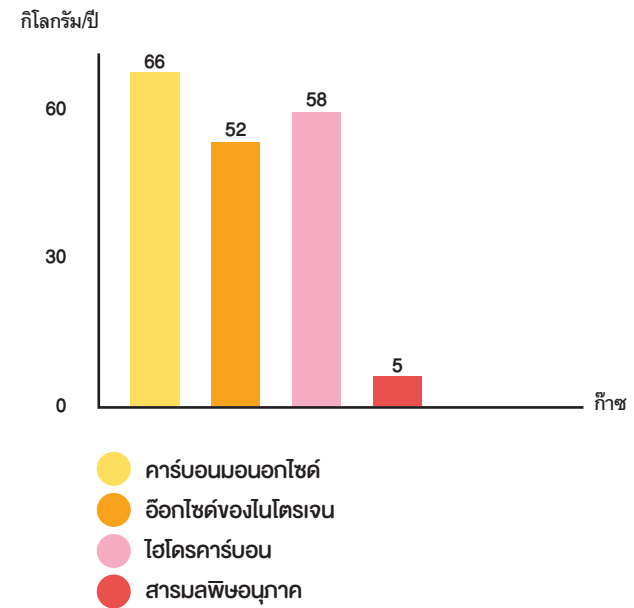
### ความมีเหตุผล

เน้นลดการใช้สารเคมีในกิจกรรมต่างๆ ของโรงพยาบาลโดยการผลิตน้ำยาอเนกประสงค์จากผลไม้รสเปรี้ยวและจุลินทรีย์ที่มีประสิทธิภาพ EM มีการทำอินทรีย์เพื่อใช้ประโยชน์จากที่ลุ่มต่ำบริเวณโรงพยาบาลที่มีปัญหาน้ำท่วมขังในฤดูฝนไม่สามารถปลูกพืชอื่นๆ ได้ มีกิจกรรมการดำเนินาปลูกข้าวเกี่ยวข้าวร่วมกันของบุคลากรในโรงพยาบาล เพื่อเป็นต้นแบบแก่ผู้สนใจทั่วไปเข้ามาเรียนรู้ นอกจากนี้มีการเพิ่มพื้นที่สีเขียวในโรงพยาบาล โดยการปลูกต้นไม้เพิ่มเติมทั่วบริเวณโรงพยาบาล รวมถึงจัดทำสวนสมุนไพรและรวบรวมพันธุ์พืชต่างๆ เพื่อการศึกษาเรียนรู้อย่างต่อเนื่อง ทำให้พื้นที่บริเวณโรงพยาบาล

โดยรอบมีต้นไม้ทั้งขนาดใหญ่ ขนาดกลาง เป็นจำนวนมาก และเป็นที่พักผ่อนหย่อนใจของผู้ป่วยและญาติ โรงพยาบาลได้จัดกิจกรรมใช้รถร่วมกันเพื่อไปทางเดียวกัน เพื่อลดการใช้น้ำมันของบุคลากรที่เดินทางไปกลับระหว่างโรงพยาบาลกับบ้านโดยโรงพยาบาลจัดรถรับส่งเจ้าหน้าที่และบุตรหลานสามารถลดจำนวนรถที่ขับไปกลับได้เฉลี่ย 10 คัน ภาพรวมสามารถลดค่าใช้จ่ายของบุคลากรลงได้ 23,000 บาทต่อเดือน และลดการปล่อยสารพิษสู่บรรยากาศ 181 กิโลกรัมต่อปีนอกจากนี้ยังมีการทำและใช้ก๊าซชีวภาพทดแทนก๊าซหุงต้มในโรงอาหารของโรงพยาบาล ทำให้สามารถลดการใช้ก๊าซหุงต้มลงร้อยละ 20



ปริมาณการปล่อยก๊าซพิษที่สามารถลดได้/ปี จากกิจกรรมคาร์ฟูล โรงพยาบาลหนองม่วงไข่ (ข้อมูล พ.ศ.2554)



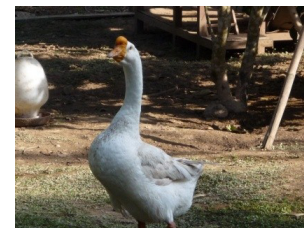
อ้างอิงจากมาตรฐานผลิตภัณฑ์อุตสาหกรรมรถยนต์ขนาดเล็กที่ใช้เครื่องยนต์ดีเซล เฉพาะด้านความปลอดภัย: สารมลพิษจากเครื่องยนต์ ระดับที่ 6



การทำก๊าซชีวภาพใสมูลสัตว์  
เข้าไปด้านหนึ่ง เมื่อเกิดก๊าซในถังหมัก  
มูลสัตว์ที่ล้นออกมาอีกด้านหนึ่งนำไป  
เป็นปุ๋ยใส่ต้นไม้

## การมีภูมิคุ้มกันที่ดี

เน้นการพึ่งตนเองโดยใช้ผลพลอยได้ที่เกิดจากการปลูกผลไม้และกล้วยพันธ์ต่างๆ ทำให้บริเวณโรงพยาบาลเป็นศูนย์เรียนรู้ขนาดใหญ่ที่เป็นแหล่งอาหารสำคัญของบุคลากรในโรงพยาบาล นอกจากนี้ยังมีการเลี้ยงสัตว์แบบชีวภาพ เลี้ยงการใช้สารเคมี โดยใช้จุลินทรีย์คลุกผสมกับแกลบหรืออาหารอื่นๆ ให้สัตว์กิน เพื่อเป็นต้นแบบให้แก่ผู้สนใจโดยรอบมาเรียนรู้



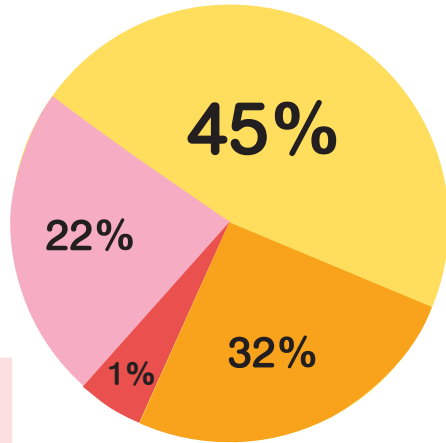


## ความรู้

พัฒนา และปรับปรุงประสิทธิภาพในการทำงานโดยใช้ความรู้ที่ได้จากการศึกษาดูงานจากสถานที่ต่างๆ เช่น ศูนย์ศึกษาการพัฒนาห้วยทรายอันเนื่องมาจากพระราชดำริงานเกษตรกรรมธรรมชาติสวนลุงนิล ศูนย์อนุรักษ์พันธุ์กรรมพืชอันเนื่องมาจากพระราชดำริ พิพิธภัณฑธรรมชาติวิทยาเกาะและทะเลไทย เรียนรู้เกี่ยวกับธรรมชาติและ การอนุรักษ์ธรรมชาติ จนสามารถนำมาประยุกต์ใช้ในการสร้างต้นแบบของการทำทะเบียนพันธุ์พืชของโรงพยาบาล รวมทั้งจัดทำคลังความรู้ (บันทึกการเรียนรู้) ทั้งในรูปแบบแฟ้มเอกสาร และจัดทำลงบนเว็บไซต์ของโรงพยาบาล นอกจากนี้ยังนำองค์

ความรู้ต่างๆ มาใช้เพื่อลดภาระค่าใช้จ่ายต่างๆ โดยจัดกิจกรรมโรงพยาบาลสีเขียว (Green Clean Hospital) ดำเนินถึงการเป็นมิตรต่อสิ่งแวดล้อม มีนโยบายเน้นการคัดแยกขยะก่อนทิ้งโดยแบ่งประเภทของขยะเป็น ขยะทั่วไป ขยะติดเชื้อ ขยะอันตราย และขยะรีไซเคิล นอกจากนี้ยังมีการณรงค์ใช้กระดาษให้ครบ 2 หน้าก่อนแยกทิ้ง ทำให้สามารถลดปริมาณการใช้กระดาษใหม่ และช่วยอนุรักษ์สิ่งแวดล้อมด้วยการเพิ่มคุณภาพดินโดยการปลูกหญ้าแฝก และใช้ระบบธรรมชาติบำบัดในการแก้ปัญหา ระบบบำบัดน้ำเสียของโรงพยาบาลด้วยกังหัน

## ปริมาณขยะต่อปีของโรงพยาบาลหนองม่วงไข่ แยกตามประเภท

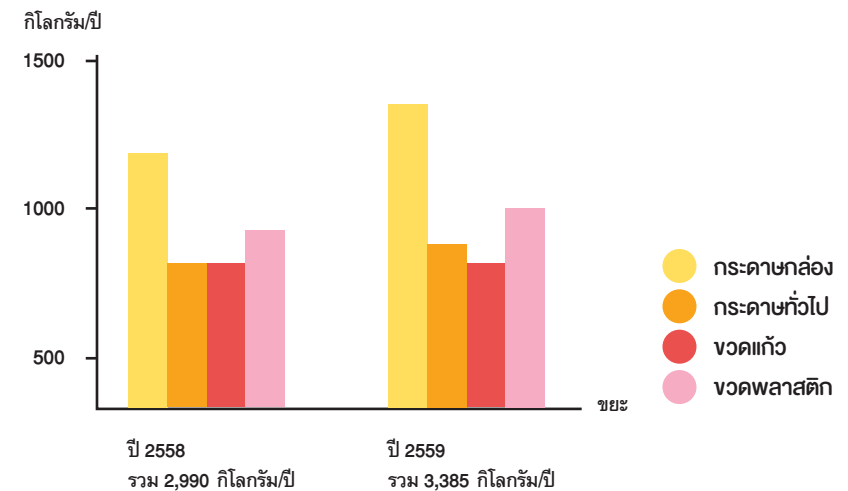


- ขยะทั่วไป
- ขยะติดเชื้อ
- ขยะอันตราย
- ขยะรีไซเคิล

ปี 2559 จำนวนขยะรวม 14,969 กิโลกรัม



## ปริมาณขยะรีไซเคิลที่โรงพยาบาลคัดแยก



## คุณธรรม

โรงพยาบาลใช้หลักศาสนาเป็นเครื่องกลมเกลวจิตใจ เกิดการประพฤติปฏิบัติตนเป็นคนดีและเป็นข้าราชการที่ดี โดยมีการจัดสิ่งแวดล้อมในโรงพยาบาลที่เอื้อต่อการเข้าถึงหลักธรรมทางพระพุทธศาสนาและการปฏิบัติโดยใช้ทาน ศีล และภาวนา มีกิจกรรมต่างๆ เพื่อส่งเสริมทางด้านคุณธรรม เช่น การทำบุญตักบาตร การร่วมกิจกรรมทางศาสนา การบริจาคทรัพย์ การปล่อยสัตว์ การจัดกิจกรรมณรงค์เรื่องสิ่งแวดล้อม การส่งเสริมการดูแลผู้ป่วยของตนเอง การสวดมนต์ นั่งสมาธิ และฟังธรรม

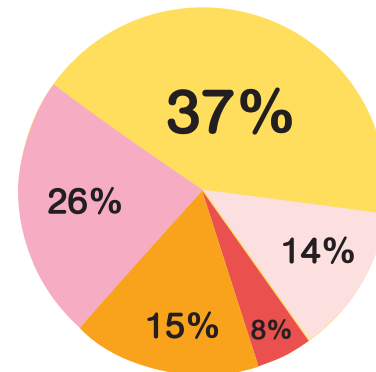


## ผลสำเร็จจากการประยุกต์ใช้ปรัชญาของเศรษฐกิจพอเพียง

บุคลากรมีวิถีชีวิตการทำงานเปลี่ยนแปลงไป เกิดวิธีการคิดพึ่งตนเอง และแก้ปัญหาการทำงานด้วยการใช้ทรัพยากรและบุคคลากรที่มีอยู่ การดำเนินงานด้านต่างๆ อยู่บนพื้นฐานของความพอดี คิดอย่างสร้างสรรค์และทำงานร่วมกันเป็นทีม นอกจากนี้ยังส่งผลต่อการปฏิบัติตนในชีวิตประจำวันและวิถีของครอบครัวโดยนำเอากิจกรรมต้นแบบผลิตไปใช้ในครัวเรือน ทำให้สามารถลดการใช้สารเคมีในสิ่งแวดล้อมได้ รายการสารเคมีที่ลดการใช้ในครัวเรือน ได้แก่ น้ำยาล้างจาน น้ำยาล้างห้องน้ำ น้ำยาซักผ้า ผงซักฟอก น้ำยาล้างรถ สบู่ แชมพู ซึ่งนอกจากจะช่วยลดค่าใช้จ่ายในครัวเรือนแล้ว ยังก่อให้เกิดการเรียนรู้ การปลูกจิตสำนึกความเข้าใจเกี่ยวกับเศรษฐกิจพอเพียง เห็นคุณค่าและมีความสุขจากการปฏิบัติ มีจิตอาสาเผยแพร่สู่ผู้ที่สนใจ และขยายผลสู่สังคมได้ร่วมแลกเปลี่ยนแนวคิดและประสบการณ์การน้อมนำหลักปรัชญาของเศรษฐกิจพอเพียงสู่การปฏิบัติในงานด้านสาธารณสุข



อาชีพเสริมของบุคลากร



- ปลูกผัก
- ปลูกผลไม้
- ปลูกข้าว
- ผลิตสิ่งของจำหน่าย
- ปลูกพืชไร่

## รางวัลความสำเร็จ

• ปี 2552 รางวัลถ้วยพระราชทานสมเด็จพระเทพรัตนราชสุดาฯ สยามบรมราชกุมารี จากการประกวดผลงานตามปรัชญาของเศรษฐกิจพอเพียง ครั้งที่ 2 สำนักงานคณะกรรมการพิเศษเพื่อประสานงานโครงการอันเนื่องมาจากพระราชดำริ (สำนักงาน กปร.)



• ปี 2553 รางวัลชนะเลิศการนำเสนอผลงานโรงพยาบาลสีเขียว การประชุมวิชาการตลาดนัดความรู้ ศูนย์อนามัยที่ 10 เชียงใหม่ กรมอนามัย กระทรวงสาธารณสุข



• ปี 2553 รางวัลชนะเลิศระดับประเทศ การประกวดตามโครงการชีวิตวิถีเพื่อการพัฒนาอย่างยั่งยืน ประเภทที่ 2 ร่วมกับวิทยาลัย



เกษตรเด่นชัย การไฟฟ้าฝ่ายผลิตแห่งประเทศไทยร่วมกับสำนักงานคณะกรรมการการอาชีวศึกษา กระทรวงศึกษาธิการ

• ปี 2553 รางวัลคุณภาพการให้บริการประชาชน ประเภทนวัตกรรมการให้บริการ “กระบวนการรักษาพยาบาลด้วยแนวคิดระบบสุขภาพพอเพียง” สำนักงานพัฒนาระบบราชการ

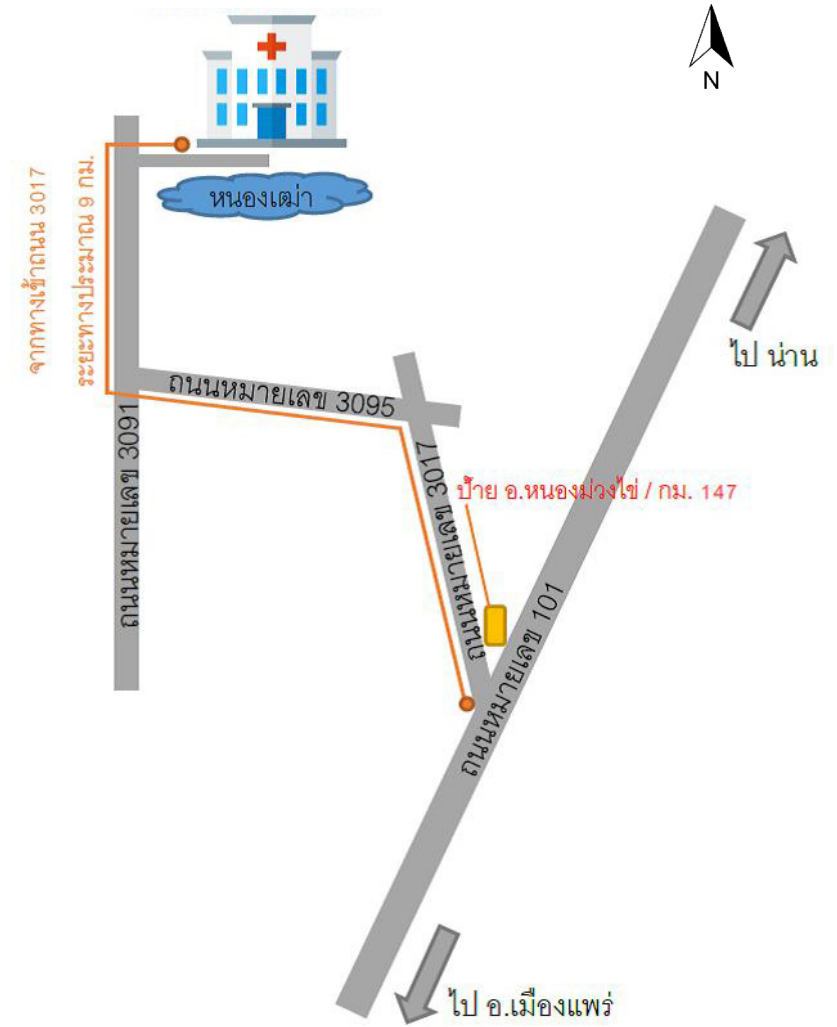
• ปี 2554 ศูนย์เรียนรู้สถานบริการสาธารณสุขลดโลกร้อน กรมอนามัย กระทรวงสาธารณสุข

• ปี 2555 รางวัลชนะเลิศการประกวดผลงานดีเด่นด้านการพัฒนาคุณธรรมจริยธรรม กระทรวงสาธารณสุข

• ปี 2558 รางวัลหน่วยงานดีเด่นด้านคุณธรรมจริยธรรม และธรรมาภิบาล ระดับเขตสุขภาพที่ 1 กระทรวงสาธารณสุข



## แผนที่



## รายชื่อศูนย์การเรียนรู้ และบอร์ดติดต่ออีก 47 แห่ง ตามภาคต่างๆ ทั่วประเทศ

ลำดับ	ศูนย์เรียนรู้เศรษฐกิจพอเพียง สำนักงาน กปร.	ประเภท	จังหวัด	โทรศัพท์
<b>ภาคกลาง</b>				
1.	นายประมาต ประสงค์สันต์	ประชาชนในพื้นที่ห่างไกลและกั้นดาร	กาญจนบุรี	08 7903 0912
2.	นายวินัย สุวรรณไตร	ประชาชนทั่วไป	ฉะเชิงเทรา	09 8816 2825
3.	นายสำรอง แดงพลับ	เกษตรกรทฤษฎีใหม่	เพชรบุรี	08 9076 4325
4.	นายณรงค์ บัวสี	เกษตรกรทฤษฎีใหม่	กรุงเทพฯ	08 7357 6999
5.	นายยวง เขียวนิล	เกษตรกรทฤษฎีใหม่	นนทบุรี	08 1929 9159
6.	นายปรีชา เหมภรณ์	เกษตรกรทฤษฎีใหม่	กรุงเทพฯ	08 5059 3555
7.	กลุ่มส่งเสริมและผลิตพันธุ์ข้าว ชุมชนบ้านไทรใหญ่	กลุ่มเกษตรทฤษฎีใหม่	นนทบุรี	08 0076 8989
8.	ชุมชนบางรักน้อย	ชุมชนเศรษฐกิจพอเพียง	นนทบุรี	08 1316 0805
9.	ชุมชนเพชรราวัธ พัน.2	ชุมชนเศรษฐกิจพอเพียง	กรุงเทพฯ	0 2521 1190
10.	เรือนจำชั่วคราวเขากลิ้ง	หน่วยงานภาครัฐในส่วนภูมิภาค	เพชรบุรี	0 3246 5171
11.	ธนาคารเพื่อการเกษตร และสหกรณ์การเกษตร (ธ.ก.ส.)	หน่วยงานภาครัฐในส่วนกลาง	กรุงเทพฯ	0 2280 0180
12.	กรมราชทัณฑ์	หน่วยงานภาครัฐในส่วนกลาง	กรุงเทพฯ	0 2967 5719
13.	บริษัท ซองเดอร์ไทย ออร์แกนิกฟู้ด จำกัด	ธุรกิจขนาดย่อม	สุพรรณบุรี	0 2967 1200-1
14.	กลุ่มสตรีผลิตภัณฑ์ของใช้ในครัวเรือน	ธุรกิจขนาดย่อม	เพชรบุรี	08 9515 1128
15.	ห้างหุ้นส่วนจำกัด สมศักดิ์แกล่งเซอร์วิส	ธุรกิจขนาดย่อม	ระยอง	0 3867 1382
16.	บริษัท บารูม ดีไซน์ จำกัด	ธุรกิจขนาดกลาง	ปทุมธานี	0 2683 7322-3
17.	บริษัท บางจากปิโตรเลียม จำกัด (มหาชน)	ธุรกิจขนาดใหญ่	กรุงเทพฯ	0 2335 4658
18.	บริษัท ซีเอ็ดยูเคชั่น จำกัด (มหาชน)	ธุรกิจขนาดใหญ่	กรุงเทพฯ	0 2739 8000
19.	บริษัท โทเทิล แอ็คเซ็ส คอมมูนิเคชั่น จำกัด (มหาชน)	ธุรกิจขนาดใหญ่	กรุงเทพฯ	0 2202 8000

### ภาคตะวันออกเฉียงเหนือ

1.	นายทวี ประหา	ประชาชนในพื้นที่ห่างไกลและกั้นดาร	มุกดาหาร	09 9914 3917
2.	นายแสนหมั่น อินทรไชยา	ประชาชนทั่วไป	อุดรธานี	08 6167 8524
3.	นายสุนัน ฝ้าหอม	ประชาชนทั่วไป	ขอนแก่น	08 0186 8617
4.	นายจันทรีที่ ประทุมภา	เกษตรกรทฤษฎีใหม่	นครราชสีมา	08 9948 4737
5.	นางพิมพ์ ไถตันคำ	เกษตรกรทฤษฎีใหม่	สกลนคร	08 0748 3133
6.	นายบุญแทน เหลาสุพะ	เกษตรกรทฤษฎีใหม่	เลย	08 3346 0287
7.	กลุ่มข้าวคุณค่า ชวนาคคุณธรรม	กลุ่มเกษตรทฤษฎีใหม่	ยโสธร	08 7872 1672
8.	กลุ่มเกษตรกรรมยั่งยืนอำเภอกันทรวิชัย	กลุ่มเกษตรทฤษฎีใหม่	มหาสารคาม	08 9618 4075
9.	ชุมชนบ้านท่าเรือ	ชุมชนเศรษฐกิจพอเพียง	นครพนม	08 1975 3378
10.	โรงเรียนราชประชานุเคราะห์ 51 (ศึกษาศงเคราะห์นางรอง)	หน่วยงานภาครัฐในส่วนภูมิภาค	บุรีรัมย์	04 4631 883

ลำดับ	ศูนย์เรียนรู้เศรษฐกิจพอเพียง สำนักงาน กปร.	ประเภท	จังหวัด	โทรศัพท์
11.	บริษัท โสมภัส เอ็นจิเนียริง (2005) จำกัด	ธุรกิจขนาดกลาง	มหาสารคาม	08 1052 1270
<b>ภาคเหนือ</b>				
1.	นายผล มีศรี	ประชาชนในพื้นที่ห่างไกลและกั้นดาร	พะเยา	08 7174 9928
2.	นายสุพจน์ โคมณี	ประชาชนทั่วไป	นครสวรรค์	08 1041 0911
3.	นายสมมาตร บุญฤทธิ์	ประชาชนทั่วไป	กำแพงเพชร	08 6207 1285
4.	นางเป็ริ้วจันทร์ ต๊ะตันยาง	เกษตรกรทฤษฎีใหม่	เชียงราย	08 1706 9687
5.	นายประพันธ์ ศรีสุวรรณ	เกษตรกรทฤษฎีใหม่	แพร่	08 5252 2835
6.	นายบุญเป็ง จันตะภา	เกษตรกรทฤษฎีใหม่	เชียงราย	08 9559 8350
7.	กลุ่มเกษตรทำสวนบ้านถ้ำ	กลุ่มเกษตรทฤษฎีใหม่	พะเยา	08 1023 8350
8.	กลุ่มศูนย์เครือข่ายปราชญ์ ชาวบ้านเกษตรยั่งยืนตำบลศรีเมืองชุม	กลุ่มเกษตรทฤษฎีใหม่	เชียงราย	08 1025 5598
9.	ชุมชนบ้านดอกบัว	ชุมชนเศรษฐกิจพอเพียง	พะเยา	08 2895 7321
10.	โรงพยาบาลหนองม่วงไข่	หน่วยงานภาครัฐในส่วนภูมิภาค	แพร่	05 464 7458-60
<b>ภาคใต้</b>				
1.	นายสมพงษ์ พรผล	ประชาชนทั่วไป	พังงา	08 9123 1589
2.	นายสมชาย นิลอนันต์	เกษตรกรทฤษฎีใหม่	สุราษฎร์ธานี	08 9592 1764
3.	นายพินัย แก้วจันทร์	เกษตรกรทฤษฎีใหม่	ยะลา	08 1388 5161
4.	ชุมชนบ้านบางโรง	ชุมชนเศรษฐกิจพอเพียง	ภูเก็ต	08 1892 9204
5.	เทศบาลตำบลปลายพระยา	หน่วยงานภาครัฐในส่วนภูมิภาค	กระบี่	0 7568 7141
6.	บริษัท พรทิพย์ ภูเก็ต จำกัด	ธุรกิจขนาดย่อม	ภูเก็ต	0 7626 1555
7.	บริษัท แปลน ศรีเอชเอ็นส์ จำกัด	ธุรกิจขนาดกลาง	ตรัง	0 2237 9070



“คนเป็นปัจจัยสำคัญ” แต่การสร้าง  
การเรียนรู้และ ความเข้าใจอย่างถ่องแท้  
เป็นเรื่องที่ต้องใช้เวลาและกระบวนการที่  
หลากหลาย สำหรับการบริหารองค์กร  
ผู้บริหารสูงสุดเป็นกุญแจสำคัญในการขับเคลื่อน  
หากบุคลากรขององค์กร มีความรู้ความเข้าใจ  
เกี่ยวกับหลักปรัชญาของเศรษฐกิจพอเพียง  
และนำไปใช้อย่างถูกต้องแล้ว องค์กรก็จะเกิด  
ความผาสุกอย่างยั่งยืน

“โรงพยาบาลหนองม่วงไข่ขอก้าวเดินต่อไป  
บนเส้นทางแห่งความพอเพียง พร้อมเป็นหนึ่งใน  
พลังในการขับเคลื่อนสู่การปฏิบัติทั้งแผ่นดิน”



---

สำนักงานคณะกรรมการพิเศษเพื่อประสานงานโครงการอันเนื่องมาจากพระราชดำริ (สำนักงาน กปร.)  
2012 ซอยอรุณอมรินทร์ 36 ถนนอรุณอมรินทร์ แขวงบางยี่ขัน เขตบางพลัด กรุงเทพมหานคร 10700  
โทรศัพท์ : 0 2447 8500 [www.rdpb.go.th](http://www.rdpb.go.th)

---

พิมพ์ครั้งที่ 2 : ธันวาคม 2560 จำนวนพิมพ์ : 3,000 เล่ม พิมพ์ที่ : บริษัท เอ็มโซลูท มิ่งที จำกัด โทรศัพท์ 09 2969 4714