



องค์กร CSR : พอเพียง

การบูรณาการองค์ความรู้

“ความรับผิดชอบต่อสังคม” (Corporate Social Responsibility-CSR) กับ

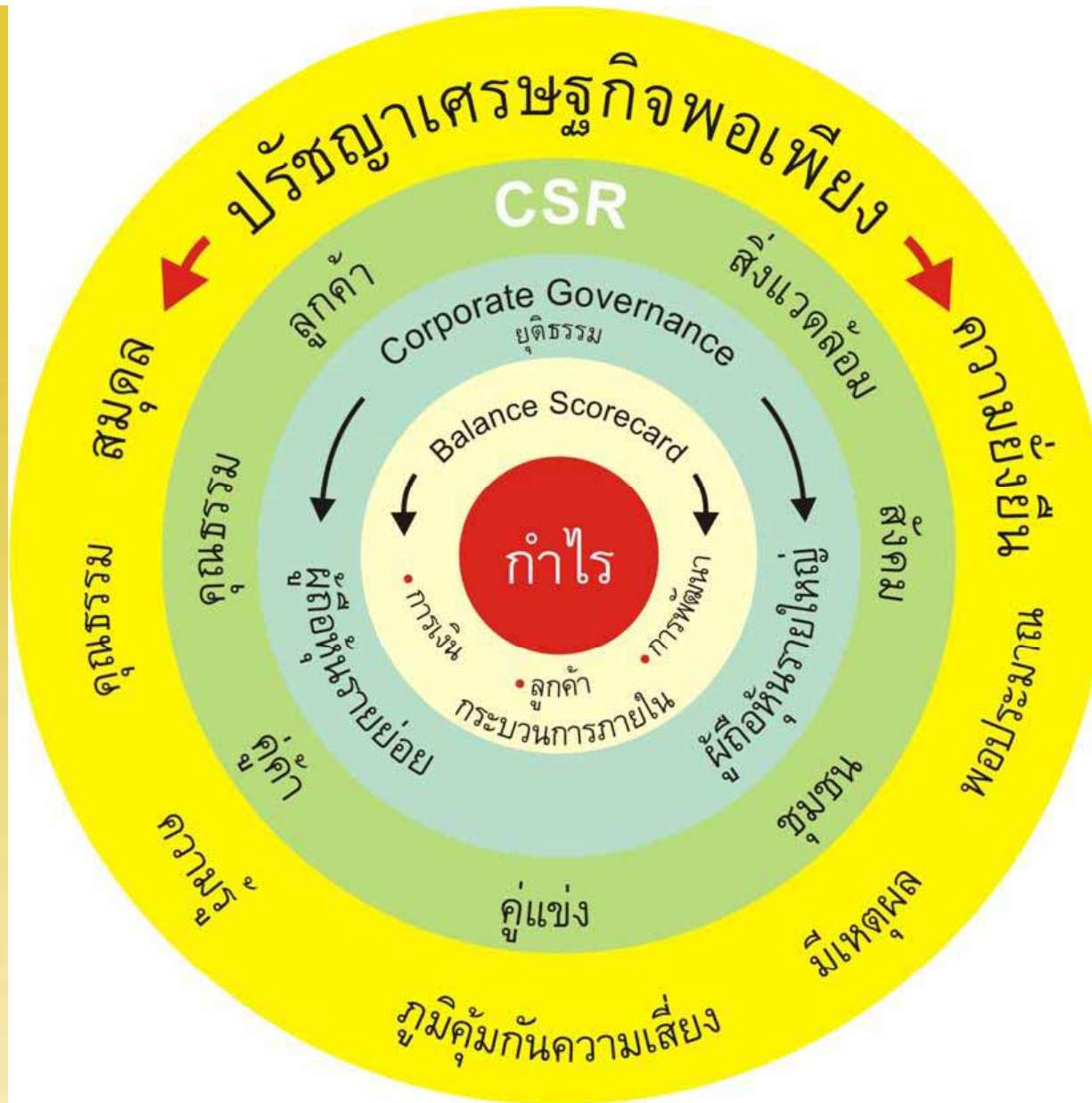
องค์ความรู้ “ปรัชญาเศรษฐกิจพอเพียง” ของ
พระบาทสมเด็จพระเจ้าอยู่หัว

แนวคิดในการบูรณาการองค์ความรู้

“ความรับผิดชอบต่อสังคม” – การดูแลผู้มีส่วนได้เสียที่ดี ทำกิจกรรมเพื่อสังคมเพื่อให้สังคมอยู่ร่วมกันอย่างมีความสุข องค์กรจะได้ประสบความสำเร็จอย่างยั่งยืน

“ปรัชญาเศรษฐกิจพอเพียง” - สังคมอยู่ร่วมกันอย่างมีความสุข ยึดหลักทางสายกลาง เน้นการพึ่งพาตนเองอย่างยั่งยืน มุ่งสร้างความสมดุล มั่นคง ยั่งยืน โดยมีคุณธรรมเป็นเครื่องยึดเหนี่ยวจิตใจให้ประพฤติดี ประพฤติชอบ เห็นแก่ประโยชน์ส่วนรวมก่อนส่วนตน

End Results -- ประโยชน์สุข/ความสุข



ปรัชญาเศรษฐกิจพอเพียงเพื่อการประกอบธุรกิจอย่างยั่งยืน (ดร.อาชวี เตาลานนท์, ๒๕๕๑)

Corporate Social Responsibility - CSR

- CSR หมายถึง “การยอมรับพันธกิจว่า จะปรับปรุงความเป็นอยู่ของชุมชนให้ดีขึ้น โดยอาศัยดุลยพินิจอย่างอิสระในการเลือกแนวปฏิบัติทางธุรกิจ และการใช้ทรัพยากรขององค์กร” (Kotler, ๒๕๕๑)

หลักความพอประมาณ

หมายถึง ความพอดี พอเหมาะต่อความจำเป็น
ไม่น้อยเกินไปและไม่มากเกินไป โดยไม่
เบียดเบียนตนเองและผู้อื่น

หลักการมีภูมิคุ้มกันที่ดีในตัว

หมายถึง การเตรียมตัวให้พร้อมรับผลกระทบ
และการเปลี่ยนแปลงด้านต่างๆ ที่จะเกิดขึ้นโดย
คำนึงถึงความเป็นไปได้ของสถานการณ์ต่างๆ
ที่คาดว่าจะ เกิดขึ้นในอนาคตทั้งใกล้และไกล

หลักความมีเหตุผล

หมายถึง การตัดสินใจเกี่ยวกับระดับของ
ความพอเพียงนั้นจะต้องเป็นไปอย่างมี
เหตุผล โดยพิจารณาจากเหตุปัจจัยที่
เกี่ยวข้อง ตลอดจนคำนึงถึงผลที่คาดว่าจะ
เกิดขึ้นจากการกระทำนั้นๆ

ปรัชญา
เศรษฐกิจพอเพียง

เงื่อนไขความรู้

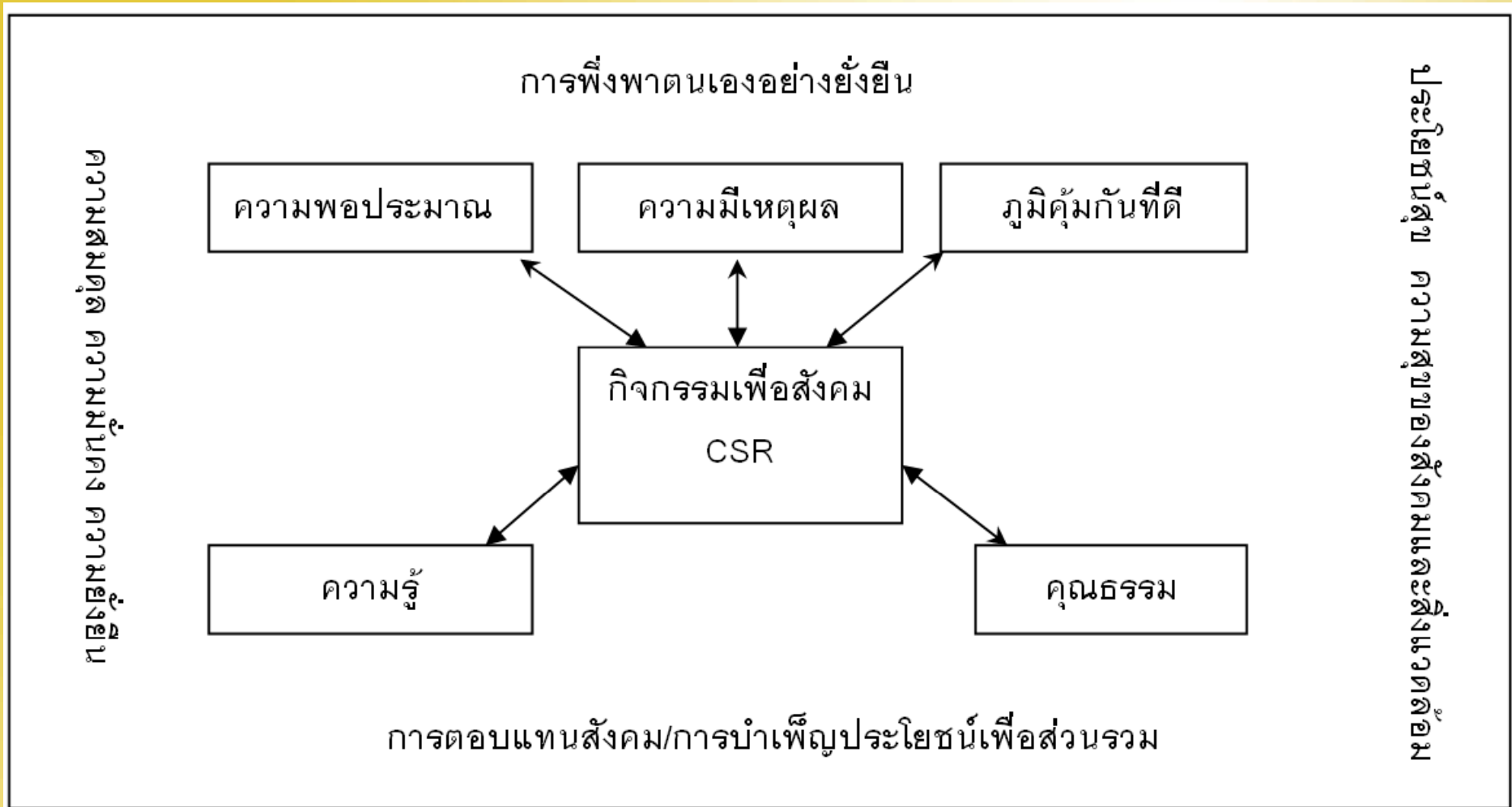
ประกอบด้วย ความรอบรู้เกี่ยวกับวิชาการ
ต่างๆ ที่เกี่ยวข้องอย่างรอบด้าน ความ
รอบคอบที่จะนำความรู้เหล่านั้นมาพิจารณา
ให้เชื่อมโยงกันเพื่อประกอบการวางแผนและ
ความระมัดระวังในขั้นปฏิบัติ

เงื่อนไขคุณธรรม

ที่ต้องเสริมสร้างประกอบด้วย มีความ
ตระหนักในคุณธรรม มีความซื่อสัตย์ สุจริต
และ มีความอดทน มีความเพียร ใช้สติปัญญา
ในการดำเนินชีวิต

โมเดลการดำเนินกิจกรรม CSR โดยการประยุกต์ใช้

ปรัชญาเศรษฐกิจพอเพียง

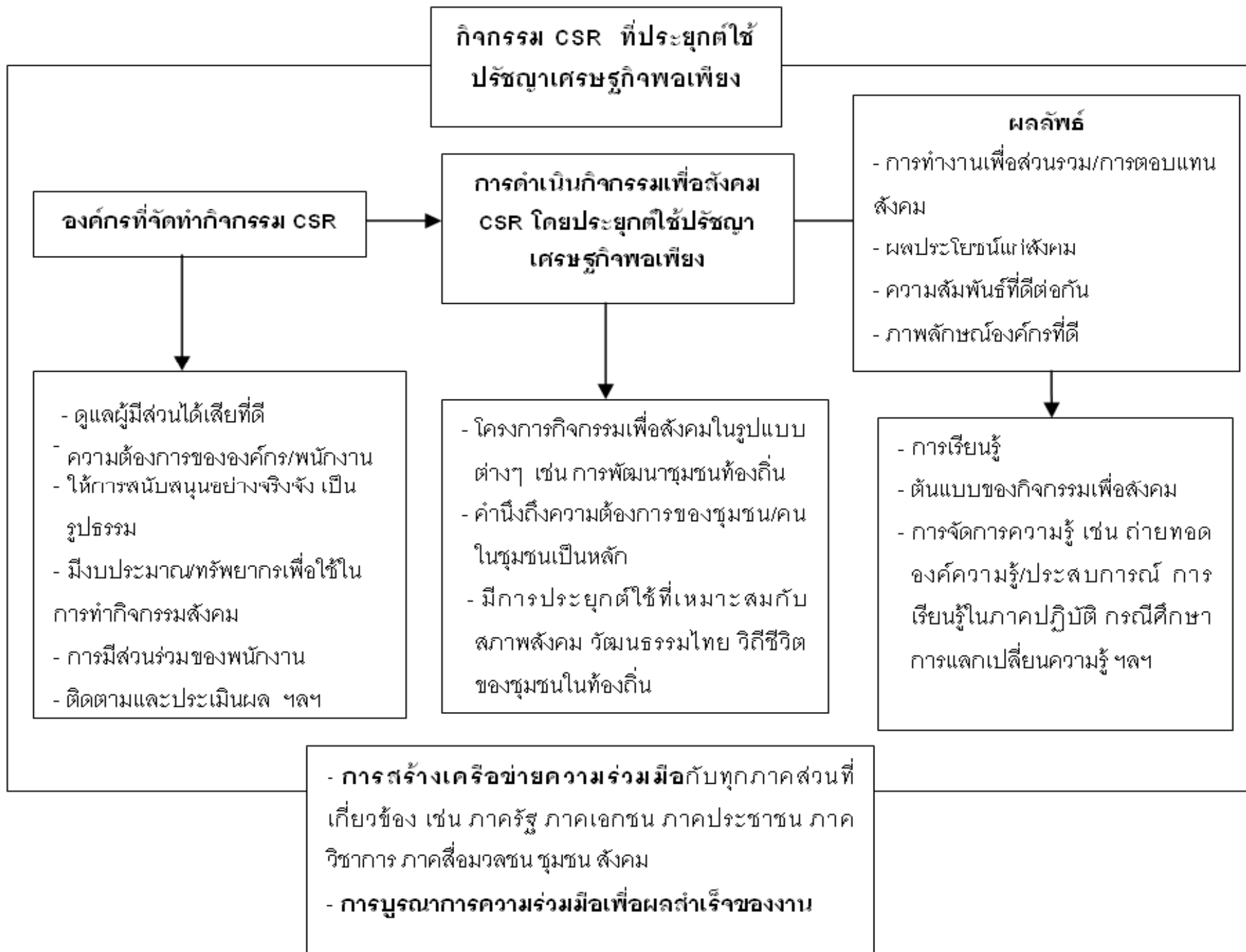


ทองทิพภา วิริยะพันธุ์ (๒๕๕๓)



โมเดลการดำเนินกิจกรรม **CSR** ขององค์กร
ที่ประยุกต์ใช้ปรัชญาเศรษฐกิจพอเพียง





ผลสัมฤทธิ์ที่คาดหวัง --- การพัฒนาชุมชนอย่างยั่งยืน

- พึ่งพาตนเองได้อย่างยั่งยืน ยกย่องคุณภาพชีวิต เศรษฐกิจดี ชีวิตความเป็นอยู่ดี สังคมดี
- ปลูกฝังให้มีจิตอาสา จิตสาธารณะ เห็นแก่ประโยชน์ส่วนรวมก่อนส่วนตน
- เสริมสร้างความร่วมมือกับทุกภาคส่วนในการพัฒนาชาติ มีความเป็นกัลยาณมิตรต่อกัน
- สร้างคุณประโยชน์/คุณค่าและความเข้มแข็งให้แก่ชุมชน สังคม สิ่งแวดล้อม ประเทศชาติ
- มีการจัดการด้านทรัพยากรธรรมชาติและสิ่งแวดล้อมที่ดีอย่างยั่งยืน
- ชุมชนเจริญ สังคมเป็นสุข เป็นคนมีคุณภาพ เป็นคนดีของสังคม เป็นพลเมืองดีของชาติ
- ความสมดุล ความมั่นคง ความยั่งยืน
- ปลูกจิตสำนึกของความเป็นไทย “รู้รักสามัคคี ช่วยเหลือเกื้อกูล ดูแลทุกข์สุข และแบ่งปัน”

LOVE HELP CARE and SHARE

Corporate Shared Value(CSV)

Michael E.Porter & Mark R.Kramer (2011)

- **ประเด็นสำคัญ** - การแสดงความรับผิดชอบต่อสังคมควรสร้างคุณค่าต่อองค์กร และสังคมอย่างแท้จริง คือ ทุกฝ่ายได้ประโยชน์ **WIN-WIN**
- องค์กรคำนึงถึงความต้องการของสังคมและชุมชนโดยรอบ — มีการพัฒนาไปพร้อมๆกัน โดยองค์กรแสวงหาความต้องการที่แท้จริงของสังคม/ชุมชน และผลิตสินค้า/บริการที่ตอบสนองความต้องการของสังคม/ชุมชน

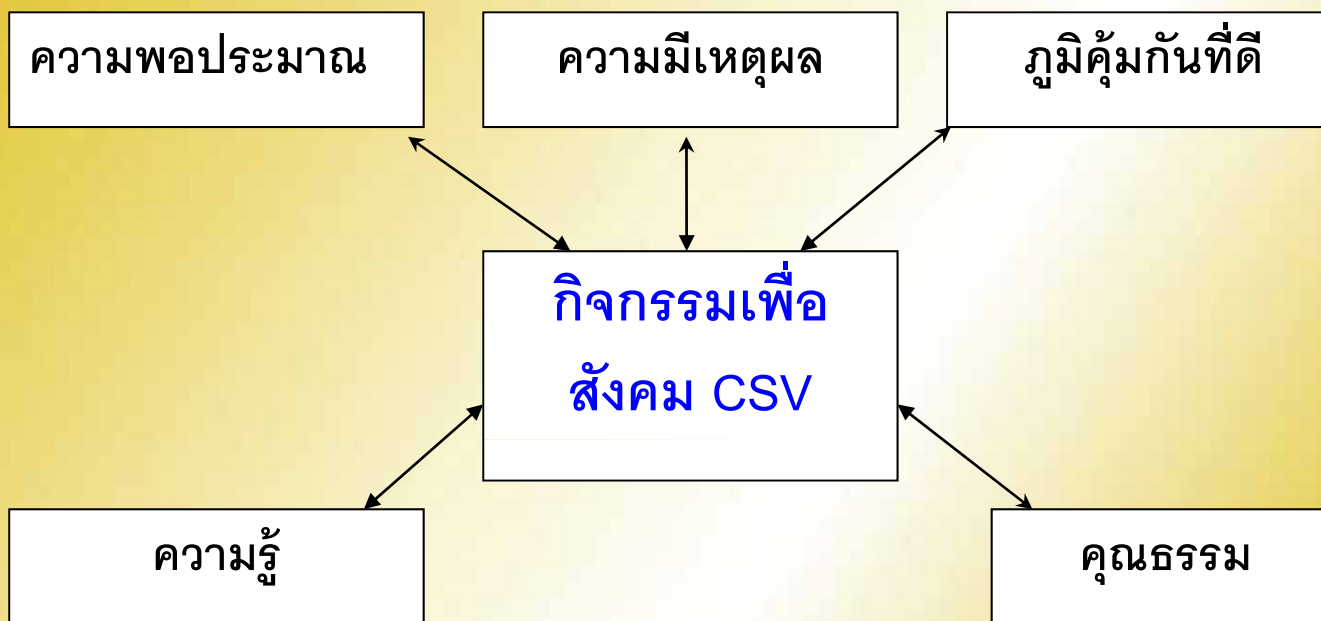
องค์กรเพิ่มขีดความสามารถในการแข่งขัน มีโอกาสทางธุรกิจ

เพิ่มขึ้น ในขณะที่สังคม/ชุมชนเติบโตทางเศรษฐกิจและสังคม

โมเดล CSV พอเพียง

การพึ่งพาตนเองอย่างยั่งยืน

การส่งเสริมความเข้มแข็งของชุมชน



การส่งเสริมความเข้มแข็งของชุมชน

ความรับผิดชอบต่อสังคม/การบำเพ็ญประโยชน์เพื่อส่วนรวม

การดำเนินกิจกรรม CSR โดยการประยุกต์ใช้

ปรัชญาเศรษฐกิจพอเพียง

กรณีศึกษา : ชับผุดโมเดล

ณ หมู่บ้านชับผุด จังหวัดเพชรบูรณ์



ภาคีความร่วมมือในการดำเนินโครงการระดับอุดมศึกษา



- สำนักงานกปร. กระทรวงมหาดไทย กระทรวงเกษตรฯ

- หอการค้าไทย

- มหาวิทยาลัยหอการค้าไทย

- บริษัท

บาร์มดีไซน์ จำกัด

- บริษัท นวพลาสติกอุตสาหกรรม (สระบุรี) จำกัด

- หน่วยงานท้องถิ่น

- คนในชุมชน

ข้อมูลพื้นฐานบ้านซับผุด อ.วิเชียรบุรี จ.เพชรบูรณ์

- ตั้งอยู่ในหมู่ 14 ต.ยางสาว อ.วิเชียรบุรี จ.เพชรบูรณ์ มีพื้นที่ทั้งหมด 10,975 ไร่
- มีประชากรทั้งสิ้น 227 ครัวเรือน (ข้อมูลปี 52) แยกเป็น

ชาย จำนวน 269 คน

หญิง จำนวน 212 คน

รวม 481 คน



ข้อมูลการประกอบอาชีพ

- ประกอบอาชีพการเกษตร แบ่งเป็น

- ทำไร่ 137 ครัวเรือน

- ทำนา 15 ครัวเรือน

- ทำสวน 1 ครัวเรือน

- เลี้ยงสัตว์ 2 ครัวเรือน

- ประกอบอาชีพค้าขาย 12 ครัวเรือน

- ประกอบอาชีพรับจ้าง 60 ครัวเรือน

- ประชากรส่วนใหญ่ทำไร่ข้าวโพด

- อัตราจ้างแรงงานในหมู่บ้านประมาณ 180 บาท





พื้นที่การทำไร่ข้าวโพดและการเก็บเกี่ยวผลผลิตของชาวบ้าน



แหล่งน้ำในหมู่บ้านซับผุดช่วงฤดูแล้ง



การลงพื้นที่บ้านซับผุดในการประชุมหารือเพื่อสอบถามความต้องการของชุมชน
ในการดำเนินโครงการซับผุดโมเดล เมื่อวันที่ 13 สิงหาคม 2553



การลงพื้นที่บ้านชับมูลดเพื่อประชุมหารือกับชุมชนในการดำเนินโครงการ
ชับมูลดโมเดล เมื่อวันที่ 13 สิงหาคม 2553



ขอรับคำแนะนำในการพัฒนาหมู่บ้านระดับสุดตามปรัชญาเศรษฐกิจพอเพียง
จากท่านเลขาธิการสำนักงาน กปร. เมื่อวันที่ 8 กันยายน 2553



การประชุมร่วมกับนายอำเภอวิเชียรบุรี
เพื่อขอความร่วมมือในการทำโครงการนำร่องซบผุดโมเดล
เมื่อวันที่12 ตุลาคม 2553



ประชุมประชาคมความร่วมมือ- ภาครัฐ/เอกชน/วิชาการ/ท้องถิ่น/ชาวบ้าน ณ ห้องประชุมศูนย์
เรียนรู้บ้านซำบุตรเพื่อระดมความคิดการพัฒนาชุมชนตามแนวทางพระราชดำริ เมื่อวันที่12 ต.ค. 53



การเดินทางเข้าดูแหล่งน้ำตก
ที่จะทำการผันน้ำเพื่อการเกษตร
ในฤดูแล้งของหมู่บ้านซับผุด



น้ำตกซับผุดแหล่งต้นน้ำธรรมชาติ

แหล่งน้ำตกซับผุดที่มีน้ำไหลตลอดปี จึงเห็นควรนำมาใช้เป็น

ต้นน้ำเพื่อการเกษตรในฤดูแล้ง ของชาวบ้านซับผุด

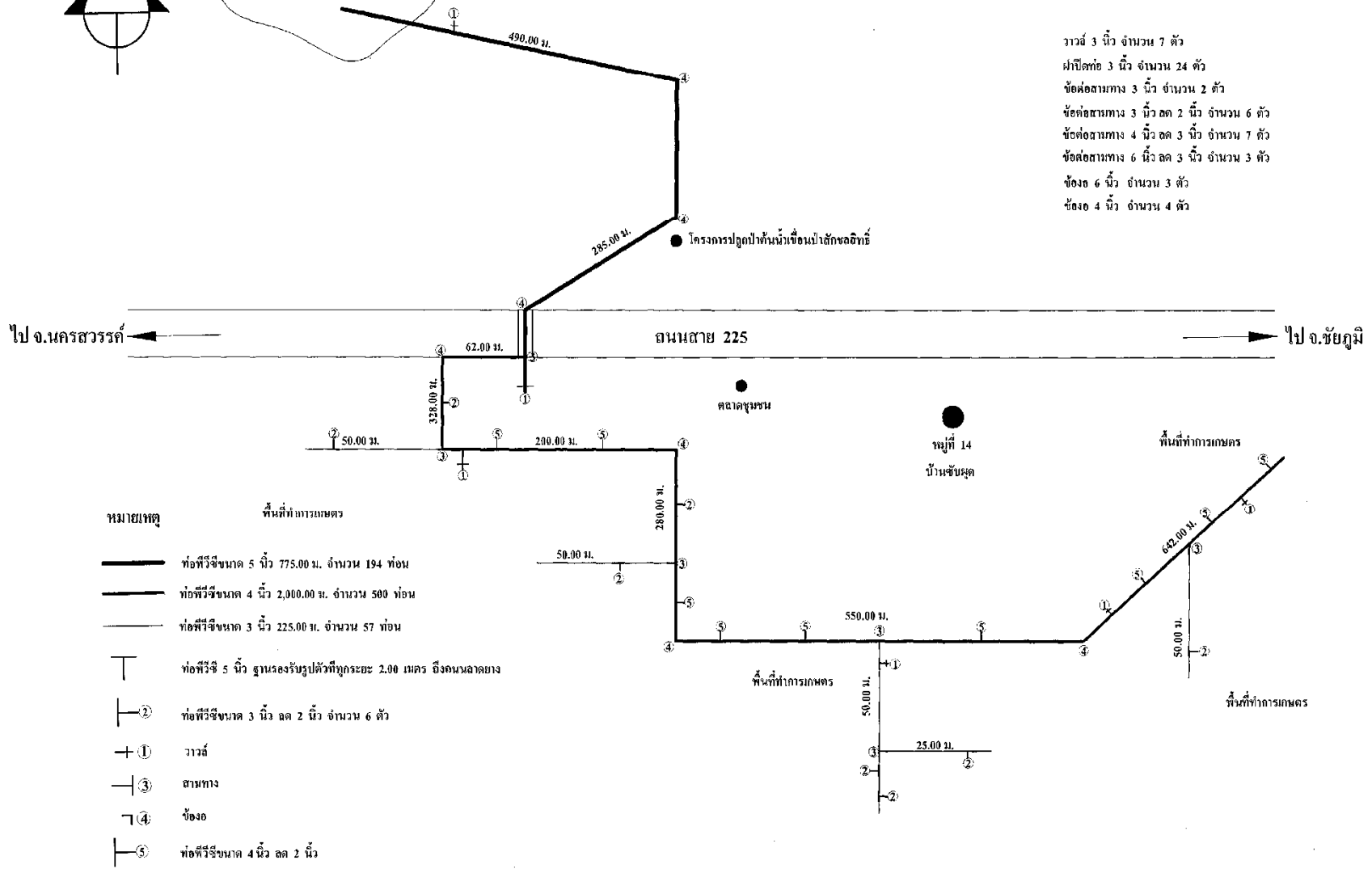
ระยะทางห่างจากหมู่บ้านประมาณ 1 กิโลเมตร





แผนผังพอสั่งเขบแสดงการขยายเขตท่อประปาภูเขา
หมู่ที่ 14 บ้านซับผูด ตำบลยางสาว อำเภอวิเชียรบุรี จังหวัดเพชรบูรณ์

- ราวส์ 3 นิ้ว จำนวน 7 ตัว
- ฝั่ปีตก่อ 3 นิ้ว จำนวน 24 ตัว
- ข้อต่อสามทาง 3 นิ้ว จำนวน 2 ตัว
- ข้อต่อสามทาง 3 นิ้ว ลด 2 นิ้ว จำนวน 6 ตัว
- ข้อต่อสามทาง 4 นิ้ว ลด 3 นิ้ว จำนวน 7 ตัว
- ข้อต่อสามทาง 6 นิ้ว ลด 3 นิ้ว จำนวน 3 ตัว
- ข้องอ 6 นิ้ว จำนวน 3 ตัว
- ข้องอ 4 นิ้ว จำนวน 4 ตัว



หมายเหตุ	พื้นที่ทำการเกษตร
	ท่อพีวีซีขนาด 5 นิ้ว 775.00 ม. จำนวน 194 ท่อน
	ท่อพีวีซีขนาด 4 นิ้ว 2,000.00 ม. จำนวน 500 ท่อน
	ท่อพีวีซีขนาด 3 นิ้ว 225.00 ม. จำนวน 57 ท่อน
	ท่อพีวีซี 5 นิ้ว ฐานรองรับรูปตัวทีทุกระยะ 2.00 เมตร ถึงถนนลาดยาง
	ท่อพีวีซีขนาด 3 นิ้ว ลด 2 นิ้ว จำนวน 6 ตัว
	ราวส์
	สามทาง
	ข้องอ
	ท่อพีวีซีขนาด 4 นิ้ว ลด 2 นิ้ว

จำนวนท่อที่ขอรับการสนับสนุนจาก
บริษัท นวพลาสติกอุตสาหกรรม(สระบุรี) จำกัดประกอบด้วย

1. ท่อพีวีซีขนาด 5 นิ้ว จำนวน 775 เมตร
 2. ท่อพีวีซีขนาด 4 นิ้ว จำนวน 2,000 เมตร
 3. ท่อพีวีซีขนาด 3 นิ้ว จำนวน 225 เมตร
 4. อุปกรณ์เสริม ต่าง ๆ เช่น วาล์วน้ำ ข้อต่อ ข้องอ ฯลฯ
- รวมระยะทาง 3,000เมตร (มูลค่าประมาณ 434,340 บาท)

บัญชีรายชื่อสมาชิกผู้ใช้น้ำโครงการพัฒนาบ้านซับผุดตามแนวพระราชดำริ				
ลำดับ	ชื่อ-นามสกุล	บ้านเลขที่	จำนวนไร่	หมายเลข
1	นางลาตพันธ์ มีคำวาง	126/1	10	
2	นายสมพร สิมภาพร	200	18	
3	นางวีระชัย สิงหา	169	10	
4	นายอนศักดิ์ สิมภาพร		7	
5	นายกัญญา พิมพ์ระ	102	10	
6	นางทองย่น ศิวาวินนทร์	18	10	
7	นางคำทงยศ คาสะกุล	125	10	
8	นายสุชาติ พิมพ์า	16	10	
9	นายบุญธรรม คล่องแคล่ว		5	
10	นายสมหมาย เดชชัยภูมิ	401	10	
11	นายบุญชิง คล่องแคล่ว	25	5	
12	นางสุคดี อางค์ชัยภูธรณ์	29	5	
13	นายโสภา สิมอังก์คี	153	5	
14	นางสาวคำทอง คาสะกุล	124	5	
15	นางทองปาน คาสะกุล	13	5	
16	นายสวัสดิ์ คำศรีนวล	192	2	
17	นางนงนารถ คลองคำ	12	2	
18	นางอำพร นันทักานา	89	3	
19	นายพรชัย คลองคำ	183	2	
20	นายวิทย์ สิมภาพร		2	
21	นายวิชัย สิมภาพร	136	3	
22	นายพิชญ์วรรณ ศรีหาโท	43	5	
23	นางสงสินทอง ชัยชนะ	386	5	
24	นายอังกศ สิมภาพร	113	5	
25	นายบุญทัน คาสะกุล	208	10	
26	นางวีระนีย์ เกิดชัยภูมิ	130	10	
27	นายมาก บุญดี	440	2	
28	นายไพบ คณพรม	183/1	5	
29	นายชาติคัลฉอน	179	3	
30	นายทองสินทร์ เดชชัยภูมิ	123	10	
31	นายภรต คำสมบูรณ์	82	1	

บัญชีรายชื่อสมาชิกผู้ใช้น้ำโครงการพัฒนาบ้านซับผุดตามแนวพระราชดำริ				
ลำดับที่	ชื่อ-นามสกุล	บ้านเลขที่	จำนวนไร่	หมายเลข
32	นายพิเชน จำรัสอุบล	82	3	
33	นายแก้ว บำรุงชัยภูมิ		2	
34	นายมานิตย์ เขารัตน์ชัย	448	2	
35	นายสุคดี ไชยหาโท	366	2	
36	นายไพฑรอนต์ พงษ์สุระ	177	5	
37	นายบุญเหลือ คลองคำ	6	3	
38	นายอมรศักดิ์ อุทัยสวีกาย	156	5	
39	นายทองน้อย ไชยเสน	19/2	10	
40	นายสุธี แก้วกัญญา		10	
41	นายวินัย ศรีหาโท	32	2	
42	นายสุนทร คล่องแคล่ว	204	5	
43	นายมานะ เกิดชัยภูมิ	20	10	
44	นายทานะ คณะนพายุ	181	1	
45	นายทวี อุ้นทา	43	10	
46	นายสุคดี สิงหา	5	5	
47	นางไพวัลย์ เกิดชัยภูมิ			
48	นายประสิทธิ์ อินทรวีรชัย	14	10	
49	นายพิเชต พิมพ์แก้ว	28	10	
50	นายสุวิทย์ เขารัตน์ชัย	37	5	
51	นายอิว ฉะบุ้งคำ	332		
52	นายประสาธ คล่องแคล่ว	205	5	
53	นายสงกรานต์ วิภากรไพศาล		5	
54	นายบุญนะ มิสมนิต	119	3	
55	นายโฑพิศ พิมพ์แก้ว	35	20	
56	นางวาศิติน ทยรม	40	5	
57	นายวิชัย นักรบ	36	3	
58	นายสุทิน ศรีหาโท	1	3	
59	นายจำลอง อุทัยสวีกาย	99	5	
60	นายจันทน์ ดวงแก้ว	71/1	5	
61	นายภรต กฤษติ	2	5	

บัญชีรายชื่อสมาชิกผู้ใช้น้ำโครงการพัฒนาบ้านซับผุดตามแนวพระราชดำริ				
ลำดับที่	ชื่อ-นามสกุล	บ้านเลขที่	จำนวนไร่	หมายเลข
32	นายพิเชน จำรัสอุบล	82	3	
33	นายแก้ว บำรุงชัยภูมิ		2	
34	นายมานิตย์ เขารัตน์ชัย	448	2	
35	นายสุคดี ไชยหาโท	366	2	
36	นายไพฑรอนต์ พงษ์สุระ	177	5	
37	นายบุญเหลือ คลองคำ	6	3	
38	นายอมรศักดิ์ อุทัยสวีกาย	156	5	
39	นายทองน้อย ไชยเสน	19/2	10	
40	นายสุธี แก้วกัญญา		10	
41	นายวินัย ศรีหาโท	32	2	
42	นายสุนทร คล่องแคล่ว	204	5	
43	นายมานะ เกิดชัยภูมิ	20	10	
44	นายทานะ คณะนพายุ	181	1	
45	นายทวี อุ้นทา	43	10	
46	นายสุคดี สิงหา	5	5	
47	นางไพวัลย์ เกิดชัยภูมิ			
48	นายประสิทธิ์ อินทรวีรชัย	14	10	
49	นายพิเชต พิมพ์แก้ว	28	10	
50	นายสุวิทย์ เขารัตน์ชัย	37	5	
51	นายอิว ฉะบุ้งคำ	332		
52	นายประสาธ คล่องแคล่ว	205	5	
53	นายสงกรานต์ วิภากรไพศาล		5	
54	นายบุญนะ มิสมนิต	119	3	
55	นายโฑพิศ พิมพ์แก้ว	35	20	
56	นางวาศิติน ทยรม	40	5	
57	นายวิชัย นักรบ	36	3	
58	นายสุทิน ศรีหาโท	1	3	
59	นายจำลอง อุทัยสวีกาย	99	5	
60	นายจันทน์ ดวงแก้ว	71/1	5	
61	นายภรต กฤษติ	2	5	

ตัวอย่างรายชื่อชาวบ้านที่จะได้รับประโยชน์จากโครงการวางท่อส่งน้ำเพื่อ
 การเกษตรในฤดูแล้งบ้านซับผุดประมาณ **70 กว่าครอบครัว (กว่า 1,180 ไร่)**



วันที่ 19/11/53

บริษัท นวพลาสติกอุตสาหกรรม

(สระบุรี) จำกัด

จัดส่งท่อ พี วี ซี เพื่อใช้ในการวางท่อ



นายประสาท คล่องแคล่ว ผชญบ.

ตรวจรับวัสดุอุปกรณ์





นายสำลี แทงกันยา ผอ.บ. ผู้ช่วย/สอบต./พร้อม
ชาวบ้านช่วยกันรับและจัดเรียง



แรงงานชาวบ้านและ
พนักงานบ.บารวมๆที่
กลับมาช่วยพัฒนาบ้านเกิด





การลำเลียงท่อไปตื้นน้ำ





ร่วมด้วยช่วยกันอย่างแข็งขัน...เพื่อพัฒนาหมู่บ้านของเรา





นายไพฑูรย์ อินสุข นายอำเภอวิเชียรบุรี
ตรวจเยี่ยมโครงการฯ และให้คำแนะนำการวางท่อ
นายสำลี แทงกันยา ผู้ใหญ่บ้าน ชี้แจงความเป็นมา
และแนวปฏิบัติระเบียบการผู้ใช้น้ำแก่
พัฒนาการจังหวัด และพัฒนาการอำเภอ โดยมี
กำนันตำบลยางสาว ร่วมรับฟัง





นายสมจิตร ชูศรีโนม นายก อบต. ยางสาว
ให้การสนับสนุนอาหารเลี้ยงชาวบ้านที่อาสาช่วยงาน
จำนวน ๑๕,๐๐๐ บาท โดยให้แม่บ้านช่วยกันทำอาหาร และ
ผู้มีจิตศรัทธาสมทบความช่วยเหลือตามกำลังที่มี





นวัตกรรม

จากภูมิปัญญาชาวบ้าน

หัวกะโหลกป้องกันไม่ให้ใบไม้หรือเศษไม้
เข้าท่อ พี วี ซี



ทรงพระเจริญ



วันที่ ๕ มกราคม ทดลองเดินน้ำ



น้ำคือชีวิต



บ้านซับผุด หมู่ที่ ๑๔ ตำบลยางสาว อำเภอวิเชียรบุรี จังหวัดเพชรบูรณ์



ปัญหาจากแรงดันน้ำ

ทำให้วาล์วระเบิด

เมื่อมีปัญหา ช่วยกันแก้ไข

ร่วมคิดร่วมแก้ปัญหากัน

ช่างเทคนิค ของ บ. นวพลาสติก

อุตสาหกรรม(สระบุรี)จำกัด อธิบายให้
ความรู้เกี่ยวกับแรงดันน้ำ



เตรียมแปลงปลูกพืชนอกฤดู ชาวบ้านมีรายได้เสริม



ความอุดมสมบูรณ์มาสู่หมู่บ้าน
ตามโครงการพัฒนาบ้านซับผุดด้วย
การใช้แนวทางเศรษฐกิจพอเพียง



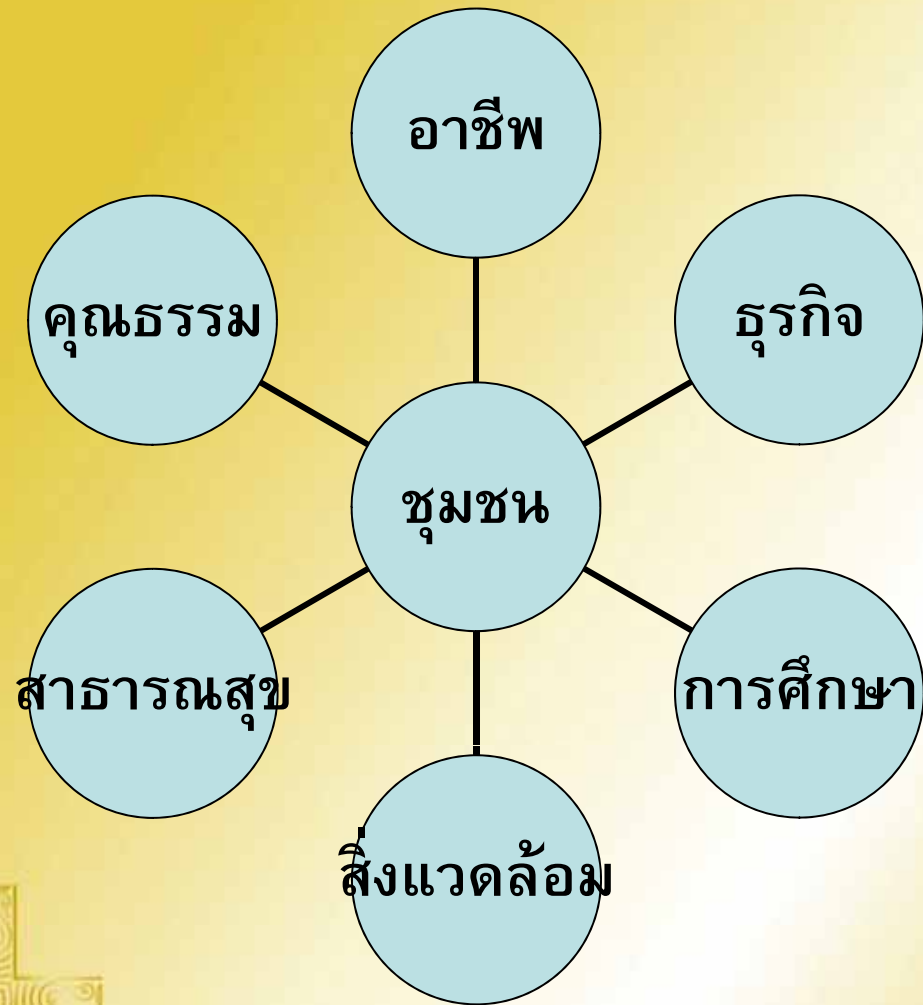
พืชไร่ที่เติบโตจากความสามัคคีของคนในหมู่บ้าน



ชุมชนพึ่งพาตนเองได้ มีการช่วยเหลือ
ซึ่งกันและกัน นำไปสู่ความยั่งยืนของ
สังคมไทย ตามพระราชปณิธานของ
พระบาทสมเด็จพระเจ้าอยู่หัว



โครงการพัฒนาชุมชนชนชั้นภาคให้ยั่งยืนอย่างต่อเนื่อง



ภาคีความร่วมมือในการดำเนินโครงการระดับอุดมศึกษาในหอพัก



1. โครงการพระเมตตาสมเด็จย่า
2. มูลนิธิ สืบ นาคะเสถียร
3. ธนาคาร ธ.ก.ส.
4. กองทุนสงเคราะห์การทำสวนยาง (สกย.)
5. โรงพยาบาล BANGKOK NURSING HOME



ร่วมเดินตามรอยเท้าพ่อ

