

เรือนจำชั่วคราวบางกลิ้ง

เรือนจำแห่งปัญญาสร้างคนดีมีคุณค่าสู่สังคม



ตัวอย่างความสำเร็จการประยุกต์ใช้ปรัชญาของเศรษฐกิจพอเพียง
ประเภทหน่วยงาน/องค์กรภาครัฐในส่วนภูมิภาค

ตัวอย่างความสำเร็จการประยุกต์ใช้ปรัชญาของเศรษฐกิจพอเพียง
ประเภทหน่วยงาน/องค์กรภาครัฐในส่วนภูมิภาค
เรือนจำชั่วคราวเขากลิ้ง

ผู้จัดพิมพ์ : สำนักงานคณะกรรมการพิเศษเพื่อประสานงาน
โครงการอันเนื่องมาจากพระราชดำริ (สำนักงาน กปร.)
พิมพ์ครั้งแรก : มีนาคม 2556
จำนวนพิมพ์ : 3,000 เล่ม
พิมพ์ที่ : โรงพิมพ์เทพปัญญานิสย์
10/2 หมู่ 11 ซอยเพชรเกษม 60
แขวงบางด้วน เขตภาษีเจริญ กรุงเทพฯ 10160
โทรศัพท์ 0-2455-9468-70 แฟกซ์ 0-2455-9472

เรือนจำชั่วคราวเขากลิ้ง
เลขที่ 87 หมู่ที่ 8 ตำบลวังจันทร์ อำเภอกำแพงกระเจาน จังหวัดเพชรบุรี 76170
โทร. 0-3246-4171

คำนำ

สำนักงานคณะกรรมการพิเศษเพื่อประสานงานโครงการอันเนื่องมาจากพระราชดำริ (สำนักงาน กปร.) ร่วมกับมูลนิธิชัยพัฒนา สำนักงบประมาณ กระทรวงมหาดไทย กองทัพอากาศ และมูลนิธิสถาบันวิจัยและพัฒนาประเทศตามปรัชญาเศรษฐกิจพอเพียง ได้จัดให้มีการประกวดผลงานตามปรัชญาเศรษฐกิจพอเพียง ครั้งที่ 2 โดยมีวัตถุประสงค์เพื่อเผยแพร่ตัวอย่างความสำเร็จของบุคคล ชุมชน และองค์กรภาครัฐและธุรกิจ ที่ได้รื้อมนำหลักปรัชญาเศรษฐกิจพอเพียงไปประยุกต์ใช้ในการดำเนินชีวิตการพัฒนาชุมชน และการบริหารจัดการองค์กร จนประสบความสำเร็จและเป็นแบบอย่างที่ดีแก่สังคม

จากการประกวดผลงานฯ ที่ผ่านมา เรือนจำชั่วคราวเขากลิ้ง ตำบลวังจันทร์ อำเภอกำแพงกระเจาน จังหวัดเพชรบุรี ได้รับรางวัลรองชนะเลิศ ถ้วยพระราชทานสมเด็จพระเทพรัตนราชสุดาฯ สยามบรมราชกุมารี ประเภทหน่วยงาน/องค์กรภาครัฐ ในส่วนภูมิภาค ซึ่งเหมาะสมที่จะเป็นตัวอย่างให้แก่เรือนจำอื่นๆ รวมทั้งผู้ที่สนใจเข้ามาศึกษาเรียนรู้ความสำเร็จของเรือนจำชั่วคราวเขากลิ้ง สำนักงาน กปร. จึงพิจารณาเห็นควรให้เรือนจำชั่วคราวเขากลิ้งเป็นศูนย์เรียนรู้เศรษฐกิจพอเพียง โดยในเบื้องต้นสำนักงาน กปร. ได้จัดพิมพ์หนังสือการประยุกต์ใช้หลักปรัชญาเศรษฐกิจพอเพียง ประเภทหน่วยงาน/องค์กรภาครัฐ ในส่วนภูมิภาค เพื่อเป็นคู่มือให้ผู้สนใจได้มองเห็นภาพการรื้อมนำหลักปรัชญาเศรษฐกิจพอเพียงมาประยุกต์ใช้ในการบริหารหน่วยงาน/องค์กร

สุดท้ายนี้ สำนักงาน กปร. ขอขอบคุณเรือนจำชั่วคราวเขากลิ้งเป็นอย่างยิ่ง ที่ให้ความอนุเคราะห์ข้อมูลและรูปภาพในการจัดพิมพ์หนังสือเล่มนี้ โดยหวังเป็นอย่างยิ่งว่าหนังสือตัวอย่างความสำเร็จการประยุกต์ใช้ปรัชญาของเศรษฐกิจพอเพียง ประเภทหน่วยงาน/องค์กรภาครัฐ ในส่วนภูมิภาค ของเรือนจำชั่วคราวเขากลิ้ง จะเป็นประโยชน์ต่อหน่วยงาน/องค์กรภาครัฐ ที่สนใจการประยุกต์ใช้ปรัชญาของเศรษฐกิจพอเพียงในองค์กรต่อไป

สำนักงานคณะกรรมการพิเศษ
เพื่อประสานงานโครงการอันเนื่องมาจากพระราชดำริ
(สำนักงาน กปร.)



“เรือนจำชั่วคราวเขากลิ้ง” เรือนจำพอเพียงตามแนวพระราชดำริ

เมื่อวันที่ 24 ตุลาคม 2505 กระทรวงมหาดไทยได้กำหนดอาณาเขตที่ดิน บริเวณเชิงเขากลิ้ง ตำบลวังไคร้ อำเภอท่ายาง จังหวัดเพชรบุรี ประมาณ 600 ไร่ ขึ้นเป็นเรือนจำชั่วคราวเขากลิ้ง ตามคำสั่งกระทรวงมหาดไทย ที่ 1298/2505 ลงวันที่ 24 ตุลาคม 2505 (ปัจจุบันเปลี่ยนเป็นตำบลวังจันทร์ อำเภอแก่งกระจาน จังหวัดเพชรบุรี) โดยมีวัตถุประสงค์เพื่อดำเนินการฝึกอบรมและฝึกวิชาชีพให้กับผู้ต้องขัง ด้านการปลูกสร้างสวนป่า ด้านการเกษตรกรรมและเลี้ยงสัตว์ โดยมีอาณาเขต ดังนี้

1. ทิศเหนือจดถนนสายเขาเจ้าเขื่อนเพชร ยาวประมาณ 480 เมตร (ปัจจุบันเปลี่ยนเป็นถนนสายเขื่อนเพชร – แก่งกระจาน)
2. ทิศใต้จดป่าและห้วยขี้พร้าว ยาวประมาณ 80 เมตร (ปัจจุบันจดถนนสาธารณะและบ่อน้ำบ้านทุ่งเคล็ด)

3. ทิศตะวันออกจดป่าและห้วยซี้พรั้าชม ยาวประมาณ 2,400 เมตร (ปัจจุบันจดถนนสายสาธารณะสาย บ้านทุ่งเคล็ด - บ้านช่อง)

4. ทิศตะวันตกจดเชิงเขาเกลี้ยงและที่ดินจัดสรรส่วนกลาง ยาวประมาณ 2,400 เมตร (ปัจจุบันจดที่ดิน กรมการปกครองและที่ดินหน่วยทหารพัฒนา เคลื่อนที่ 13)

เรือนจำชั่วคราวเขาเกลี้ยงเป็นศูนย์เตรียมความพร้อมก่อนปล่อยควบคุมผู้ต้องขังที่ต้องโทษครั้งแรกใกล้พ้นโทษ (เหลือโทษจำไม่เกิน 5 ปี) หรือจำคุกมาแล้ว 1 ใน 4 หากเป็นคดีอาเสพติดต้องอยู่ในเงื่อนไขการพักโทษจากเรือนจำกลางเพชรบุรีและเรือนจำใกล้เคียง เปิดดำเนินการเมื่อปี 2505 ขึ้นตรงต่อเรือนจำกลางเพชรบุรี มีความจุในการควบคุมผู้ต้องขัง 100 คน ปัจจุบัน นายमितรารุณห์ พรหมอินทร์ ดำรงตำแหน่งเป็นหัวหน้าเรือนจำชั่วคราวเขาเกลี้ยง มีผู้ต้องขังในความรับผิดชอบ จำนวน 110 นาย เรือนจำชั่วคราวเขาเกลี้ยงมีพื้นที่ปลูกสะเดา จำนวน 450 ไร่ พื้นที่ที่ใช้ในการดำเนินงานศูนย์เรียนรู้เศรษฐกิจพอเพียง จำนวน 100 ไร่ พื้นที่ป่าธรรมชาติ ประมาณ 50 ไร่ และมีเจ้าหน้าที่เรือนจำชั่วคราวเขาเกลี้ยง จำนวน 8 คน





วิสัยทัศน์ :

เป็นเรือนจำชั่วคราวต้นแบบเศรษฐกิจพอเพียง เพื่อคืนคนดีมีคุณค่าสู่สังคม

พันธกิจ :

1. ควบคุมผู้ต้องขังอย่างมีอาชีพ
2. แก้ไข พัฒนาพฤตินิสัยผู้ต้องขังตามแนวปรัชญาของเศรษฐกิจพอเพียง เพื่อคืนคนดีมีคุณค่าสู่สังคม

“เราเน้นสร้างคนดีและคืนความพอเพียงสู่สังคม ฝึกหัดอาชีพให้ผู้ต้องขัง ได้มีความรู้ ความชำนาญ และมีทักษะที่สามารถนำไปประกอบอาชีพเลี้ยงตัวเองและครอบครัว เพื่อเตรียมความพร้อมเมื่อได้รับการปลดปล่อย แล้วนำสิ่งดีๆ ไปขยายผลสู่ชุมชนได้”

นายमितรารุณห์ พรหมอินทร์
หัวหน้าเรือนจำชั่วคราวเขากลิ้ง

การสร้างความสำเร็จด้านปรัชญาเศรษฐกิจพอเพียง

เรือนจำชั่วคราวเขากลิ้งเชื่อว่า เศรษฐกิจพอเพียงเป็นแนวปรัชญาที่ทุกๆ คนสามารถนำไปปฏิบัติในชีวิตประจำวันได้ ไม่ว่าจะเป็นตัวท่านเอง นักเรียน เกษตรกร ข้าราชการ และประชาชนทั่วไป ตลอดจน บริษัท ห้างร้าน สถาบันต่างๆ ทั้งนอกภาคการเกษตรและในภาคการเกษตร สามารถนำปรัชญาเศรษฐกิจพอเพียงดังกล่าวไปปฏิบัติ เพื่อดำรงชีวิตและพัฒนาธุรกิจการค้าได้จริง

ในปี 2550 กรมราชทัณฑ์ได้จัดตั้งให้เป็นศูนย์การเรียนรู้เศรษฐกิจพอเพียงน้อมนำแนวพระราชดำริปรัชญาของเศรษฐกิจพอเพียงมาเป็นแนวทางในการดำเนินงานเรือนจำและพัฒนาผู้ต้องขัง ให้ผู้ต้องขังรู้จักพึ่งพาตนเอง ตั้งแต่ด้านปัจจัย 4 ที่อยู่อาศัย การเพิ่มรายได้ ลดรายจ่าย มีอาชีพที่สุจริต มั่นคง กิจกรรมการฝึกวิชาชีพการเกษตร (เกษตรพอเพียง) การปลูกสร้างบ้านดินของเรือนจำชั่วคราวเขากลิ้งประสบผลสำเร็จเป็นรูปธรรมที่ชัดเจน เป็นที่ยอมรับของบุคคล หน่วยงานทั้งภาครัฐและเอกชนในจังหวัดเพชรบุรีและจังหวัดอื่นๆ ในแต่ละปีมีการจัดบุคลากรเข้ามาศึกษาดูงานและฝึกทักษะวิชาชีพในศูนย์ฯ เป็นจำนวนมาก ซึ่งการดำเนินงานของศูนย์การเรียนรู้เศรษฐกิจพอเพียงได้แก่ การส่งต่อความรู้ผ่านฐานการเรียนรู้ มีพื้นที่ป่าอนุรักษ์พันธุกรรมพืชอันเนื่องมาจากพระราชดำริ ในสมเด็จพระเทพรัตนราชสุดาฯ สยามบรมราชกุมารี และมีการจัดตั้งห้องสมุดพร้อมปัญญา 1 แห่ง



พอดี พอเพียง และเรียบง่าย

การน้อมนำหลักเศรษฐกิจพอเพียงของเรื่อนจำชั่วคราวเขากลิ้ง มีความโดดเด่นด้านการ เกษตรและการฝึกอาชีพที่หลากหลาย และเมื่อผู้ต้องขังเข้ามาในเรื่อนจำจะมีกิจกรรมให้ปรับความคิดเข้าสู่ความพอดี เรียบง่าย สมถะ เดินทางสายกลาง ไม่เบียดเบียนผู้อื่น ใช้ชีวิตตามอัตภาพของตน ไม่ยึดติดกับวัตถุนิยม เรียนรู้การทำกรเกษตรแบบผสมผสานเพิ่มเติมจากเรื่อนจำ รวมไปถึงการประกอบอาชีพที่หลากหลาย โดยใช้ทรัพยากรที่อยู่รอบตัวเป็นสำคัญ สอนให้ผู้ต้องขังมีความเชื่อมั่นในศักยภาพของตนเอง แล้วนำความรู้ไป ประกอบอาชีพภายหลังพ้นโทษจนสามารถสร้างรายได้ พึ่งพาตนเองได้



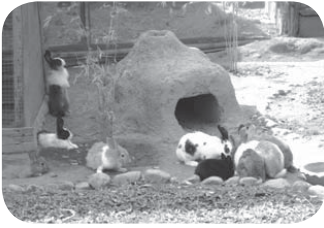
ใช้เหตุและผล รวมพลตัดสินใจ

จากที่เรือนจำต้องประสบกับปัญหางบประมาณไม่เพียงพอ แต่เมื่อทุกคนทุกฝ่ายในเรือนจำให้ความร่วมมือ ร่วมกันคิด ทบทวนเหตุและผล และตัดสินใจ น้อมนำปรัชญาของเศรษฐกิจพอเพียงมาประยุกต์ใช้ในการบริหารองค์กร เพื่อแก้ปัญหาที่ประสบอยู่นั้น ทำให้เรือนจำมีรายได้จากการทำเกษตรผสมผสาน และการประกอบอาชีพที่หลากหลาย จนสามารถลดการพึ่งพางบประมาณแผ่นดินได้ มีการทำบัญชีครัวเรือน ปฏิบัติงานโดยยึดธรรมาภิบาล สร้างมาตรฐาน ความโปร่งใส มาตรฐานในการใช้เทคโนโลยี โดยประยุกต์ใช้กับหลักวิชาการและ ภูมิปัญญาท้องถิ่น เหมาะสำหรับการศึกษาดูงาน



ยึดมั่นในคุณธรรม ศรัทธาในตนเอง : เกราะป้องกันชั้นเยี่ยม

เรือนจำชั่วคราวเขากลิ้ง นับเป็นตัวอย่างหน่วยงานแห่งหนึ่งในการสร้างภูมิคุ้มกันให้กับตนเอง โดยให้ความรู้ด้านการประกอบอาชีพ พร้อมปลูกฝังความมั่นใจในศักยภาพของตนให้สามารถพึ่งพาตนเอง บ่มสอน บ่มคิด ไม่ให้คิดกลับมาก่อทำผิดซ้ำอีก ให้ตระหนักในคุณธรรมใช้สติปัญญาในการดำเนินชีวิต มีความขยัน อดทน หมั่นเพียร ซื่อสัตย์สุจริต ไม่โลภ ไม่ตระหนี่รู้จักแบ่งปัน ซึ่งเรือนจำได้กำหนดมาตรฐานทางคุณธรรมและจริยธรรมที่ชัดเจน และส่งเสริมกิจกรรมด้านศาสนา “เรือนจำเรือนธรรม” ที่เป็นรูปธรรมเป็นแนวทางปฏิบัติให้แก่เจ้าหน้าที่และผู้ต้องขัง โดยให้มีการนั่งสมาธิ ตักบาตร ฟังธรรมเทศนาจากพระภิกษุสงฆ์



ส่วนทางด้านงบประมาณ การที่จะต้องรอนงบประมาณจากส่วนกลางนั้น ไม่เป็นปัญหาของเรือนจำ เนื่องด้วยกิจกรรมทางการเกษตรและการประกอบ อาชีพต่างๆ ภายในเรือนจำ สามารถสร้างรายได้ให้แก่ทางราชการ เช่น การปลูกทุกอย่างที่กิน การปลูกมะลิ ไม้ดอกที่สร้างรายได้อย่างงาม การทำ น้ำมันไปโอดีเซล เต่าหุงต้ม น้ำส้ม ควันไม้ การเลี้ยงสัตว์เพื่อจำหน่าย และขยาย พันธุ์สัตว์ ตั้งแต่ ปลา กระจง ต่าย หมู แพะ เป็ด ไก่ดำสายพันธุ์ภูพานที่นำมาจาก



ศูนย์ศึกษาการพัฒนาภูพานอันเนื่องมาจากพระราชดำริ จังหวัดสกลนคร โดยเลี้ยงแบบปล่อยตามธรรมชาติในป่าไผ่ ทำให้ไก่แข็งแรงหากินเองได้ ซึ่งมีการส่งจองตั้งแต่เริ่มเป็นไข่ นอกจากนี้ มีการสร้างบ้าน อาคารในเรือนจำจากดินที่มีราคาถูก แต่สามารถเป็นเรือนนอนได้อย่างถาวร โดยมีผู้ต้องขังเป็นช่างสร้างบ้านดินที่ชำนาญ มีการทำอิฐบล็อกดินจำหน่าย สร้างรายได้ให้เรือนจำอีกด้วย นอกจากนี้ เรือนจำชั่วคราวเขากลิ้งยังมีนโยบายในการสร้างโอกาสในการศึกษา



หาความรู้จากที่ต่างๆ มาถ่ายทอดให้ผู้ต้องขัง ส่งเสริมการแสวงหาแหล่งความรู้ ด้วยการจัดส่งเจ้าหน้าที่เข้ารับการฝึกอบรมดูงานตามศูนย์การเรียนรู้เศรษฐกิจพอเพียงที่ประสบผลสำเร็จ มีการเชิญวิทยากร/ปราชญ์ชาวบ้านมาให้ความรู้ สร้างฐานการเรียนรู้ และก่อสร้างอาคาร “ห้องสมุดพร้อมปัญญา เรือนจำชั่วคราว เขากลิ้ง” เพื่อให้เข้าใจในหลักปรัชญาของเศรษฐกิจพอเพียงนำไปสู่การปฏิบัติ





ตระหนักในความรอบรู้สู่ฐานการเรียนรู้และห้องสมุดพร้อมปัญญาฐานการเรียนรู้

เรือนจำชั่วคราวเขากลิ้งเป็นศูนย์การเรียนรู้เศรษฐกิจพอเพียงชุมชนแบบครบวงจร โดยทุกการเรียนรู้จะเน้นการประยุกต์ใช้ร่วมกันได้อย่างเหมาะสม ทำให้มีเจ้าหน้าที่จากหน่วยงานต่างๆ รวมทั้งบุคคลทั่วไปสนใจเดินทางมาดูงาน โดยเฉพาะฐานการเรียนรู้ ดังต่อไปนี้



“ห้องสมุดพร้อมปัญญา เรือนจำชั่วคราวเขากลิ้ง”

ในปี 2552 นายณัฏฐิ จิตสว่าง อดีตผู้บริหารระดับสูงของกรมราชทัณฑ์ มอบนโยบายการก่อสร้าง “ห้องสมุดพร้อมปัญญา เรือนจำชั่วคราวเขากลิ้ง” เพื่อเพิ่มประสิทธิภาพเรือนจำชั่วคราวเขากลิ้งให้เป็นแหล่งการเรียนรู้เศรษฐกิจพอเพียงที่ครบวงจรทั้งในด้านวิชาการและภาคปฏิบัติ ให้ห้องสมุดสนับสนุนภารกิจภาคสนามของเรือนจำ และให้บริการข่าวสารสาระความรู้เพิ่มเติมให้กับเจ้าหน้าที่ ผู้ต้องขังในเรือนจำ รวมถึงชุมชนรอบๆ เรือนจำและผู้สนใจทั่วไป



การก่อสร้างห้องสมุดโดยใช้ดินเป็นวัสดุ เกิดจากแนวคิดที่แยบยลของอดีตผู้บริหารกรมราชทัณฑ์ นายนที จิตสว่าง ในครั้งที่ดำรงตำแหน่งอธิบดีกรมราชทัณฑ์ เล็งเห็นว่าเรือนจำชั่วคราวเขากลิ้ง มีภูมิปัญญา ความรู้ความชำนาญ เป็นที่ยอมรับ และเป็นแหล่งการศึกษาดูงานการทำสิ่งปลูกสร้างจากดิน ดินเป็นวัสดุที่ไม่ต้องซื้อหา โดยเฉพาะบ้านดินมีชื่อเสียงเป็นที่ยอมรับและมีผู้สนใจเข้ามาศึกษาเรียนรู้เป็นจำนวนมาก หากมีห้องสมุดให้บริการก็จะเป็นแหล่งการเรียนรู้ที่เพียบพร้อมยิ่งขึ้น โดยการสร้างห้องสมุดมีวัตถุประสงค์ ดังนี้

1. เพื่อเฉลิมพระเกียรติสมเด็จพระเทพรัตนราชสุดาฯ สยามบรมราชกุมารี
2. เพื่อให้บริการข้อมูลข่าวสารความรู้ที่เป็นประโยชน์แก่เจ้าหน้าที่และผู้ต้องขัง
3. เพื่อเป็นแหล่งการเรียนรู้ของชุมชนรอบเรือนจำ และประชาชนทั่วไป
4. เพื่อเผยแพร่ภารกิจและองค์ความรู้ที่เป็นประโยชน์ของกรมราชทัณฑ์ และเรือนจำสู่สังคมภายนอก



“ห้องสมุดพร้อมปัญญา เรือนจำชั่วคราวเขากลิ้ง” มีความโดดเด่นเป็นเอกลักษณ์เฉพาะ อาคารห้องสมุดสร้างจากดินเรียบง่ายและกลมกลืนกับธรรมชาติ ใช้ต้นทุนการก่อสร้างน้อย ห้องสมุดมีพื้นที่โดยรอบเป็นสวนป่าสะเดาและธรรมชาติ ประกอบด้วย หมู่อาคารชั้นเดียว 3 หลัง และศาลาเรือนไม้ 5 หลัง สำหรับเป็นมุมพักผ่อนสบายๆ และนั่งอ่านหนังสือ บริเวณด้านหลังเป็นป่าธรรมชาติ พื้นที่ประมาณ 5 ไร่ เป็นโครงการอนุรักษ์พันธุกรรมพืชอันเนื่องมาจากพระราชดำริ สมเด็จพระเทพรัตนราชสุดาฯ สยามบรมราชกุมารี อยู่ภายใต้การบริหารงานของเรือนจำชั่วคราวเขากลิ้ง และการกำกับดูแลของสำนักพัฒนาพฤตินิสัย กรมราชทัณฑ์ นอกจากนี้ ยังได้รับความร่วมมือจากโครงการบ้านนี้มีสุข โดยจุฬาลงกรณ์มหาวิทยาลัยและสำนักงานกองทุนสนับสนุนการสร้างเสริมสุขภาพแห่งชาติ ในด้านการจัดหาสื่อทรัพยากรสารสนเทศบำรุงห้องสมุดศูนย์วิทยพัฒนา มสธ. จังหวัดเพชรบุรี สำนักบริหารงานการศึกษาออกโรงเรียนจังหวัดเพชรบุรี และหน่วยงานภาครัฐ/เอกชนในพื้นที่อำเภอแก่งกระจาน จังหวัดเพชรบุรี สนับสนุนงบประมาณดำเนินงาน สนับสนุนสื่อทรัพยากรสารสนเทศ และการวางระบบห้องสมุด

สรุปผลการน้อมนำปรัชญาเศรษฐกิจพอเพียงมาประยุกต์ใช้ในเรือนจำ
ชั่วคราวเขากลิ้ง

ผลที่ได้รับ : ผู้ต้องขัง

ผู้ต้องขังได้รับการยอมรับจากสังคม เพราะผู้ต้องขังเป็นผู้ปฏิบัติโดยตรง
และเป็นผู้ถ่ายทอดความรู้จากฐานการเรียนรู้ต่างๆ ให้กับผู้เข้ารับการอบรมและ
ผู้เข้ารับการศึกษาดูงาน สามารถนำความรู้ไปใช้ในการประกอบอาชีพภายหลัง
พ้นโทษ

ผลที่ได้รับ : เรือนจำ

1. เกิดภาพลักษณ์ที่ดีต่อประชาชน สถานที่คุมขังสามารถเป็นสถานที่
อบรมดูงานและให้ความรู้กับประชาชนผู้สนใจอย่างต่อเนื่อง
2. เกิดประสิทธิภาพต่อการควบคุมผู้ต้องขัง ไม่มีผู้ต้องขังหลบหนีจาก
เรือนจำชั่วคราวเขากลิ้ง
3. สามารถพึ่งพาตนเองในการดำเนินงานโดยไม่ได้รับการสนับสนุน
งบประมาณ และยังสามารถส่งเงินผลพลอยได้เป็นรายได้ของแผ่นดินและเงิน
สวัสดิการผู้ต้องขังให้กรมราชทัณฑ์ ในปี 2553 เป็นเงิน 90,055 บาท

ผลที่ได้รับ : ชุมชนและสังคม

1. เป็นแหล่งศึกษาดูงาน และเข้ารับการอบรมตามหลักสูตรต่างๆ ที่ทาง
เรือนจำจัดขึ้นหรือหลักสูตรที่หน่วยงานราชการอื่นๆ จัดขึ้นโดยใช้วิทยากรและ
การฝึกปฏิบัติภายในเรือนจำชั่วคราวเขากลิ้ง
2. เป็นแหล่งรวบรวมความรู้และการพัฒนานวัตกรรมใหม่ๆ เช่น
ห้องสมุดพร้อมปัญญา ศูนย์บ้านดิน



ความภาคภูมิใจของเรือรบจำชั่วคราวเขากลิ้ง
สู่เรือรบจำชั่วคราวต้นแบบเศรษฐกิจพอเพียง เพื่อคืนคนดีมีคุณค่าสู่สังคม

1. สมเด็จพระเทพรัตนราชสุดาฯ สยามบรมราชกุมารี เสด็จพระราชดำเนิน
เปิดห้องสมุดพร้อมปัญญา และทอดพระเนตรศูนย์การเรียนรู้เศรษฐกิจพอเพียง

2. รางวัลรองชนะเลิศ ถ้วยพระราชทานสมเด็จพระเทพรัตนราชสุดาฯ สยามบรมราชกุมารี การประกวด ผลงานตามปรัชญาของเศรษฐกิจพอเพียง ครั้งที่ 2 ประเภทหน่วยงานภาครัฐส่วนภูมิภาค ประจำปี 2552 ของ สำนักงาน คณะกรรมการพิเศษเพื่อประสานงานโครงการอันเนื่องมาจากพระราชดำริ (สำนักงาน กปร.)



ลำดับ	ศูนย์เรียนรู้เศรษฐกิจพอเพียง สำนักงาน กปร.	ประเภท	จังหวัด	โทรศัพท์
1	นางคอสมหิะ แลम्मแน	ประชาชนในพื้นที่ห่างไกล	นราธิวาส	08 9295 1198
2	นายแสนหมั่น อินทรไชยา	ประชาชนทั่วไป	อุดรธานี	08 6167 8524
3	นายสมพงษ์ พรผล	ประชาชนทั่วไป	พังงา	08 9593 8193
4	นายสุพจน์ โคมณี	ประชาชนทั่วไป	นครสวรรค์	08 1041 0911
5	ชุมชนบ้านดอกบัว	ชุมชนเศรษฐกิจพอเพียง	พะเยา	08 9430 4286
6	ชุมชนบางรักน้อย	ชุมชนเศรษฐกิจพอเพียง	นนทบุรี	08 1316 0805
7	ชุมชนบ้านท่าเรือ	ชุมชนเศรษฐกิจพอเพียง	นครพนม	08 8335 5819
8	ชุมชนบ้านบางโรง	ชุมชนเศรษฐกิจพอเพียง	ภูเก็ต	0 7626 0090
9	นางเป็รียจันท์ ต๊ะตันยาง	เกษตรกรทฤษฎีใหม่	เชียงราย	08 1706 9687
10	นายจันท์ที ประทุมภา	เกษตรกรทฤษฎีใหม่	นครราชสีมา	08 9948 4737
11	นายสำรอง แดงพลับ	เกษตรกรทฤษฎีใหม่	เพชรบุรี	08 9076 4325
12	นายประพันธ์ ศรีสุวรรณ	เกษตรกรทฤษฎีใหม่	แพร่	08 5252 2835
13	กลุ่มเกษตรกรทำสวนบ้านถ้ำ	กลุ่มเกษตรทฤษฎีใหม่	พะเยา	08 1023 8350
14	กลุ่มส่งเสริมและผลิตพันธุ์ข้าวชุมชน บ้านไทรใหญ่	กลุ่มเกษตรทฤษฎีใหม่	นนทบุรี	08 0076 8989
15	กลุ่มข้าวคุณค่าข้าวคุณธรรม	กลุ่มเกษตรทฤษฎีใหม่	ยโสธร	08 8073 4277
16	ธนาคารเพื่อการเกษตรและสหกรณ์ การเกษตร (ธ.ก.ส.)	หน่วยงานภาครัฐในส่วนกลาง	กรุงเทพฯ	0 2280 0180 ต่อ 2331-2
17	สำนักงานเทศบาลตำบลปลายพระยา	หน่วยงานภาครัฐในภูมิภาค	กระบี่	0 7568 7141 ต่อ 112
18	เรือนจำชั่วคราวเขากลิ้ง	หน่วยงานภาครัฐในภูมิภาค	เพชรบุรี	08 9486 1509
19	โรงพยาบาลหนองม่วงไข่	หน่วยงานภาครัฐในภูมิภาค	แพร่	0 5464 7458-9
20	โรงเรียนศึกษาสงเคราะห์นางรอง	หน่วยงานภาครัฐในภูมิภาค	บุรีรัมย์	0 4463 2101
21	บริษัท บางจากปิโตรเลียม จำกัด (มหาชน)	ธุรกิจขนาดใหญ่	กรุงเทพฯ	0 2335 4658
22	บริษัท ซีอีดียูเคชั่น จำกัด (มหาชน)	ธุรกิจขนาดใหญ่	กรุงเทพฯ	0 2739 8000
23	บริษัท บาธรัม ดีไซน์ จำกัด	ธุรกิจขนาดกลาง	กรุงเทพฯ	0 2683 7322-3
24	บริษัท แพลนนครเอนซ์ จำกัด	ธุรกิจขนาดกลาง	ตรัง	0 7528 0200-9 ต่อ 157
25	บริษัท พรทิพย์ (ภูเก็ต) จำกัด	ธุรกิจขนาดย่อม	ภูเก็ต	0 7626 1555-6
26	บริษัท ซองเดอร์ไทยออร์กานิคฟู๊ด จำกัด	ธุรกิจขนาดย่อม	สุพรรณบุรี	08 1489 9323



สำนักงานคณะกรรมการพิเศษเพื่อประสานงาน
โครงการอันเนื่องมาจากพระราชดำริ (สำนักงาน กปร.)

อาคารสำนักงานโครงการอันเนื่องมาจากพระราชดำริ

2012 ซอยอรุณอมรินทร์ 36 ถนนอรุณอมรินทร์
แขวงบางยี่ขัน เขตบางพลัด กรุงเทพฯ 10700

โทรศัพท์ 0-2447-8500-6
<http://www.rdpb.go.th>