

โครงการอันเนื่องมาจาก พระราชดำริ จังหวัดเชียงใหม่



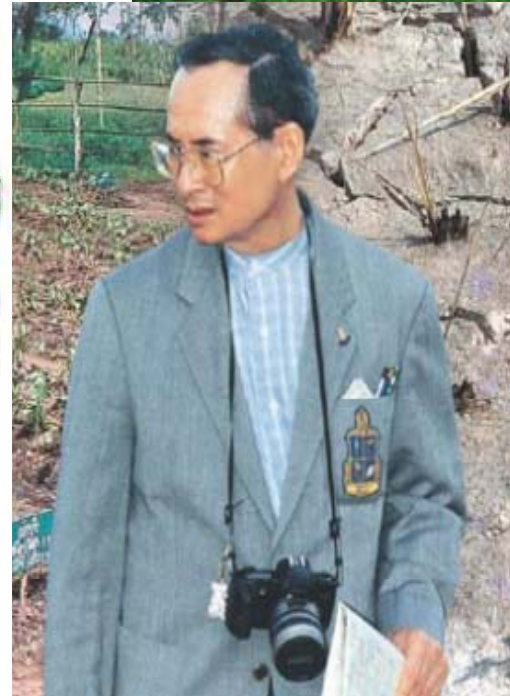


จังหวัดเชียงใหม่



- ❖ จังหวัดเชียงใหม่ ประกอบด้วย 25 อำเภอ 204 ตำบล 2,066 หมู่บ้าน
- ❖ พื้นที่ 20,107 ตร.กม./12.56 ล้านไร่
- ❖ ประชากร 1,664,399 คน ชนกลุ่มน้อยบนพื้นที่สูง 7 ชนเผ่าหลัก 229,382 คน ใน 20 อำเภอ
- ❖ ผลิตภัณฑ์มวลรวมจังหวัด (GPP) 128,975 ล้านบาท อันดับ 1 ของภาคเหนือ
- ❖ รายได้ประชากร ปี 2550 เฉลี่ย 76,388 บาท/คน/ปี (อันดับ 3 ของภาคเหนือรองจาก จ.ลำพูน และ กำแพงเพชร)

โครงการหลวง
 ประวัติความเป็นมา
 การดำเนินงานของมูลนิธิโครงการหลวง
 ผลผลิตของมูลนิธิโครงการหลวง
 ความสำเร็จ
 สถานที่ทำงาน
 แผนภูมิโครงการหลวง



ผลิตผลจากโครงการพระราชดำริ



โครงการอันเนื่องมาจากพระราชดำริ แบ่งได้ 2 กลุ่มใหญ่

- โครงการที่มีลักษณะผสมผสาน การเกษตร สิ่งแวดล้อม

ส่งเสริมอาชีพ สวัสดิการสังคม สาธารณสุข การคมนาคม และ
อื่นๆ ประกอบด้วย **10 กลุ่มโครงการหลัก 42 โครงการรอง**

- โครงการด้านการพัฒนาแหล่งน้ำตามพระราชดำริในพื้นที่

จังหวัดเชียงใหม่ โดยสำนักชลประทานที่ 1 รวม **403 โครงการ**



การบริหารงานโครงการ

- ❁ ดำเนินงานตามความเหมาะสมของปัญหาและพื้นที่ โดยการผสมผสานกิจกรรม คือมีแผนหลักร่วมกัน และกำหนดภารกิจตามความรับผิดชอบของหน่วยงาน
- ❁ มีการบูรณาการความร่วมมือจากทุกภาคส่วน โดยรูปแบบคณะกรรมการฯ /อนุกรรมการ/คณะทำงาน อำนวยการและประสานงาน
- ❁ หน่วยงานหลัก เป็นหน่วยงานเจ้าของพื้นที่ เช่น สน.บริหารพื้นที่อนุรักษ์ที่ 16 โดยหน่วยงานที่เกี่ยวข้องอื่น ๆ ทั้งส่วนกลางและภูมิภาค และ อปท. เป็นหน่วยสนับสนุน และร่วมดำเนินงาน



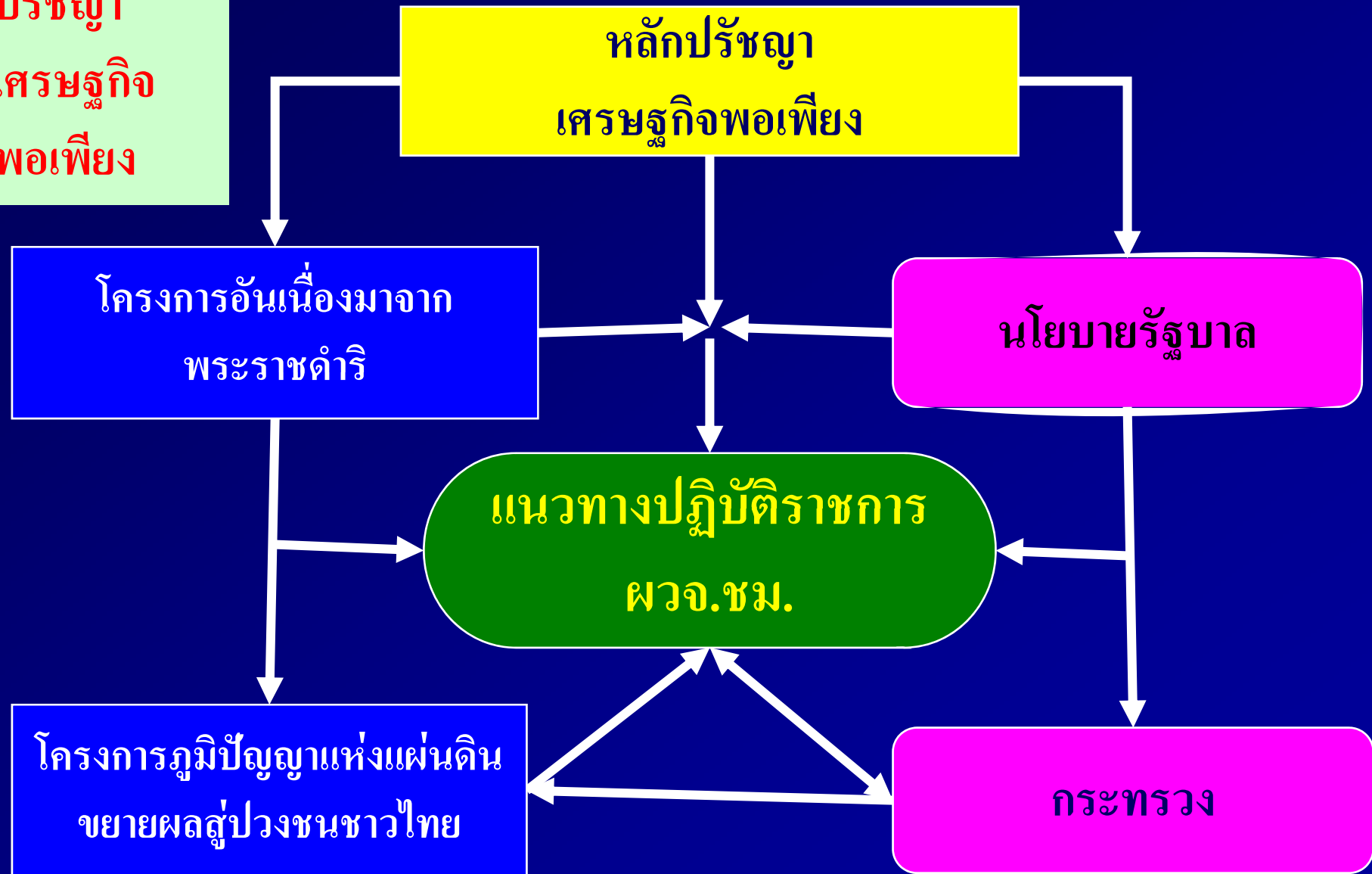
การขยายผลโครงการอันเนื่องมาจากพระราชดำริ

1)หลัก

ปรัชญา

เศรษฐกิจ

พอเพียง



ประเด็นยุทธศาสตร์ที่ 1 :
การสร้างความมั่นคงอย่างยั่งยืนตามแนวทางเศรษฐกิจพอเพียง

เป้าประสงค์

เชียงใหม่เป็นเมืองท่องเที่ยวระดับโลก สินค้าบริการมีคุณภาพ ประชาชนมีงานทำ มีรายได้ที่เป็นธรรม เกิดการพัฒนาอย่างยั่งยืนตามแนวทางเศรษฐกิจพอเพียง

กลยุทธ์ที่ 1 :

นครแห่งวัฒนธรรม
ล้านนา นำอยู่ นำเที่ยว

1.การจัดการ

2.สินค้าและ
บริการ

3.การสนับสนุน

4.การตลาด
เชิงรุก

กลยุทธ์ที่ 2 :

ส่งเสริมและพัฒนา
ผลิตภัณฑ์ชุมชน

1.กลุ่มวิสาหกิจ
ชุมชน

2.มาตรฐานและ
คุณภาพสินค้า

3.การออกแบบ
สินค้า/บรรจุภัณฑ์

4.ช่องทางการ
กระจายสินค้า

กลยุทธ์ที่ 3 :

การเกษตร/อุตสาหกรรม
เกษตรแปรรูป

1.พัฒนาองค์
ความรู้

2.กลุ่มเครือข่าย
เกษตรกร

3.ปัจจัยพื้นฐาน
และเทคโนโลยี

4.โอกาสทาง
การตลาด

5.การสร้างมูลค่า
เพิ่มให้กับสินค้า

กลยุทธ์ที่ 4 :

ส่งเสริมการค้าการลงทุน

1.การให้บริการ

2.เชื่อมโยงกลุ่ม
ประเทศ GMS

3.เพิ่มขีดความ
สามารถผู้ประกอบการ
ท้องถิ่น

4.ส่งเสริมการค้า
การลงทุน

5.ระบบ
โลจิสติกส์

ประเด็นยุทธศาสตร์ที่ 3 :

ดำรงความเป็นฐานทรัพยากรธรรมชาติ สิ่งแวดล้อมและพลังงานสะอาด

เป้าประสงค์

เชียงใหม่มีความสมดุลทางธรรมชาติและสิ่งแวดล้อมมีคุณภาพตามเกณฑ์มาตรฐาน

กลยุทธ์ที่ 1:

มุ่งพัฒนาความพร้อมในการรับมือการเปลี่ยนแปลงสภาพภูมิอากาศ

1. พัฒนาระบบฐานข้อมูลองค์ความรู้ ทีมงาน เครือข่าย

2. ระบบขนส่งมวลชน การวางผังเมืองแบบกระชับ

3. เพิ่มพื้นที่สีเขียว

4. พัฒนาการจัดการของเสีย

กลยุทธ์ที่ 2:

มุ่งเน้นการลดข้อขัดแย้งในการใช้ประโยชน์ทรัพยากรธรรมชาติและสิ่งแวดล้อมและการใช้พลังงาน

1. การอนุรักษ์ทรัพยากรธรรมชาติและสิ่งแวดล้อม

2. แก้ไขปัญหาทรัพยากรธรรมชาติและสิ่งแวดล้อมและการประหยัดพลังงาน

3. พลังงานหมุนเวียนและพลังงานทดแทน

4. การเพิ่มประสิทธิภาพการใช้พลังงาน

2) คณะผู้บริหาร หัวหน้าส่วนราชการที่เกี่ยวข้อง และคณะทำงานขับเคลื่อน
โครงการตามปรัชญาเศรษฐกิจพอเพียง ศึกษาดูงาน
ณ ศูนย์ศึกษาการพัฒนาห้วยฮ่องไคร้ อันเนื่องมาจากพระราชดำริ



3) จัดตั้งศูนย์ เรียนรู้โครงการฯ อำเภอละ 1 แห่ง



4) ส่งเสริมและสนับสนุนให้องค์กรปกครองส่วนท้องถิ่น และประชาชน
มีส่วนร่วมในกิจกรรมการดำเนินงานและขยายผลโครงการฯ

