

**โครงการอันเนื่องมาจากพระราชดำริ
ในเขตพื้นที่จังหวัดจันทบุรี**

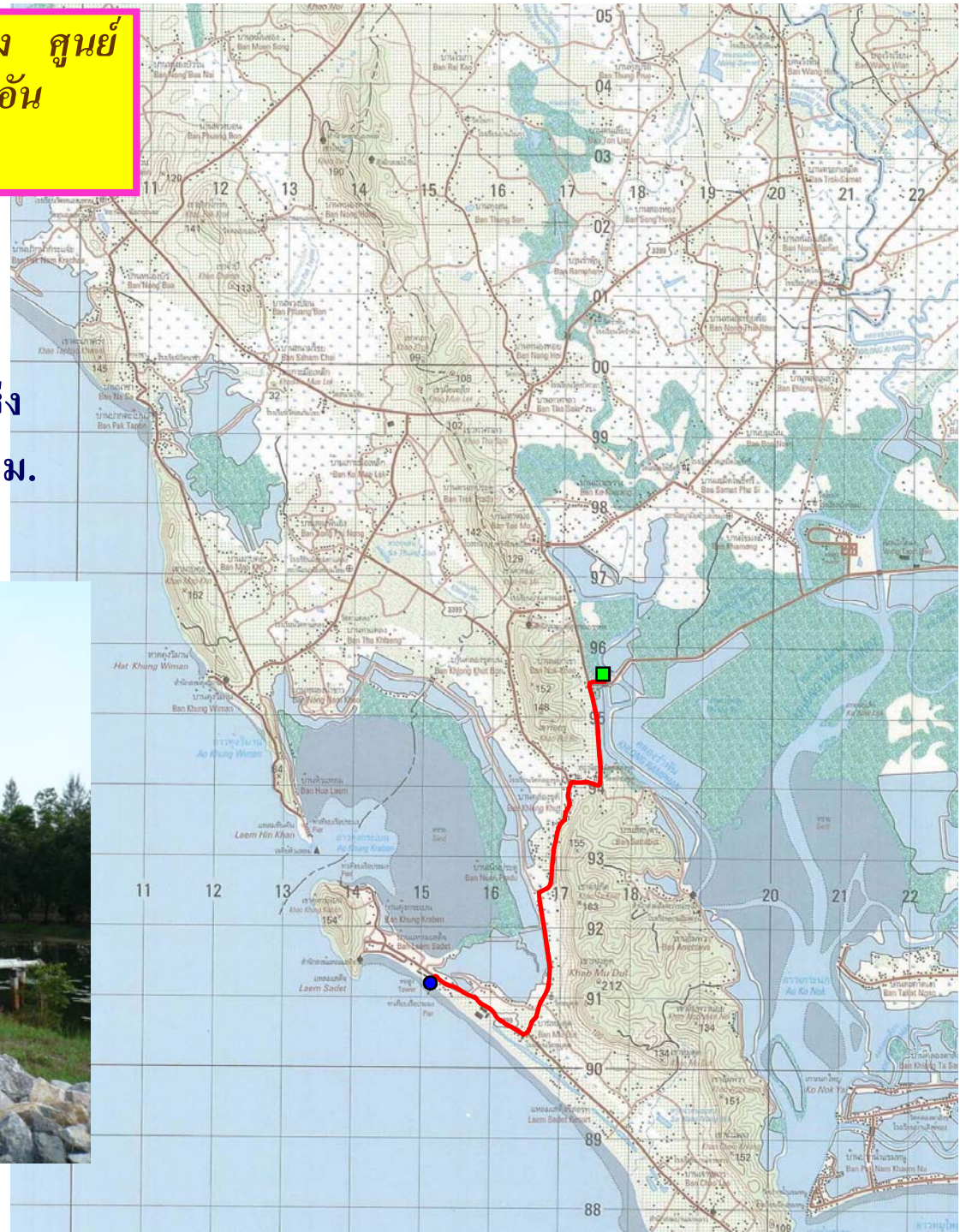
โครงการชลประทานจันทบุรี

**โครงการจัดหาแหล่งน้ำสนับสนุนกิจกรรมของ
ศูนย์ศึกษาการพัฒนาอ่าวคุ้งกระเบน
อันเนื่องมาจากพระราชดำริ**

โครงการจัดหาแหล่งน้ำสนับสนุนกิจกรรมของ ศูนย์
ศึกษาการพัฒนาอ่าวคุ้งกระเบน อัน
เนื่องมาจากพระราชดำริ

ปีงบประมาณ พ.ศ.2535

- ก่อสร้างโรงสูบน้ำ ขนาด 50 ลิตรต่อวินาที
- ก่อสร้างท่อถึง คสล. ขนาด 50 ลบ.ม. 1 แห่ง
- ก่อสร้างบ่อพักน้ำ คสล. ขนาด 3.00 * 3.00 ม.
จำนวน 4 แห่ง
- วางท่อส่งน้ำ A/C ยาว 8.299 กม.
- ขุดลอกคลองรำพัน ความยาว 5.00 กม.
งบประมาณ 12,000,000.- บาท

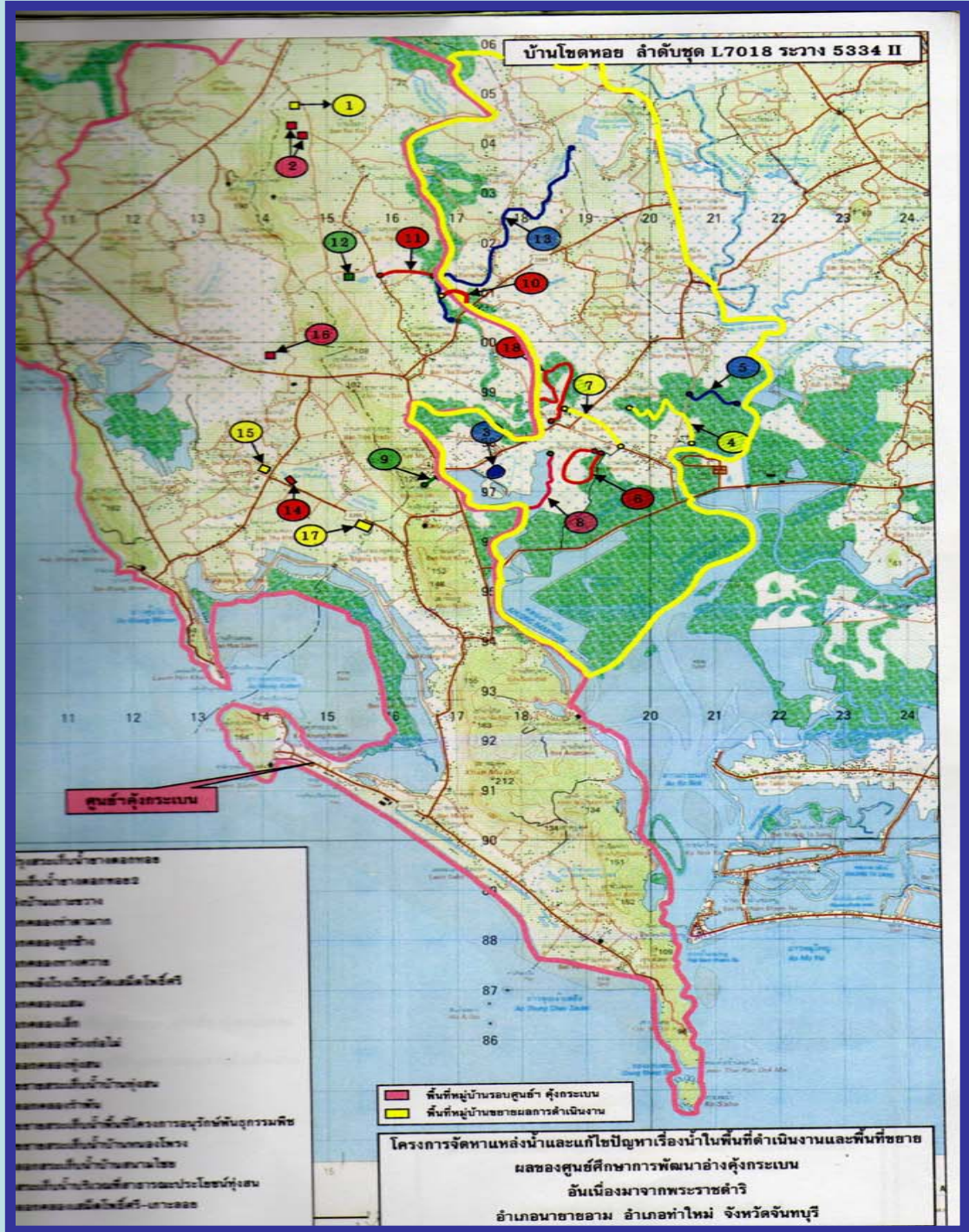


**โครงการจัดหาและแก้ไขปัญหาร่องน้ำ
ในพื้นที่ดำเนินงานและพื้นที่ขยายผล**

ศูนย์ศึกษาการพัฒนาอ่าวคุ้งกระเบน อันเนื่องมาจากพระราชดำริ

โครงการจัดหาและแก้ไขปัญหาเรื่องน้ำ
ในพื้นที่ดำเนินงานและพื้นที่ขยายผล
ศูนย์ศึกษาการพัฒนาอ่าวคุ้งกระเบนฯ

- 1.โครงการปรับปรุงสระเก็บน้ำยางตอกทอย
- 2.โครงการขุดสระเก็บน้ำยางตอกทอย 2 พร้อมระบบผันน้ำ
- 3.โครงการขุดลอกบริเวณที่สาธารณะหมู่ 6
- 4.โครงการขุดลอกคลองท่าตามาก
- 5.โครงการขุดลอกคลองลูกช้าง
- 6.โครงการขุดลอกคลองทางควาย
- 7.โครงการขุดลอกคลองหลังโรงเรียนวัดเสม็ดโพธิ์ศรี
- 8.โครงการขุดลอกคลองแสม
- 9.โครงการขุดลอกคลองเล็ก
- 10.โครงการขุดลอกคลองห้วยกอไผ่
- 11.โครงการขุดลอกคลองทุ่งสน
- 12.โครงการขุดขยายสระหนองปรือ
- 13.โครงการขุดลอกคลองรำพัน
- 14.โครงการขุดลอกสระน้ำโครงการอนุรักษ์พันธุกรรมพืช
- 15.โครงการขุดลอกสระน้ำ ม.2 บ้านหนองโพรง
- 16.โครงการขุดสระเก็บน้ำ ม.5 บ้านสนามไชย
- 17.โครงการขุดสระเก็บน้ำที่สาธารณะประโยชน์ทุ่งสน
- 18.โครงการขุดลอกคลองเสม็ดโพธิ์ศรี-เกาะลอย



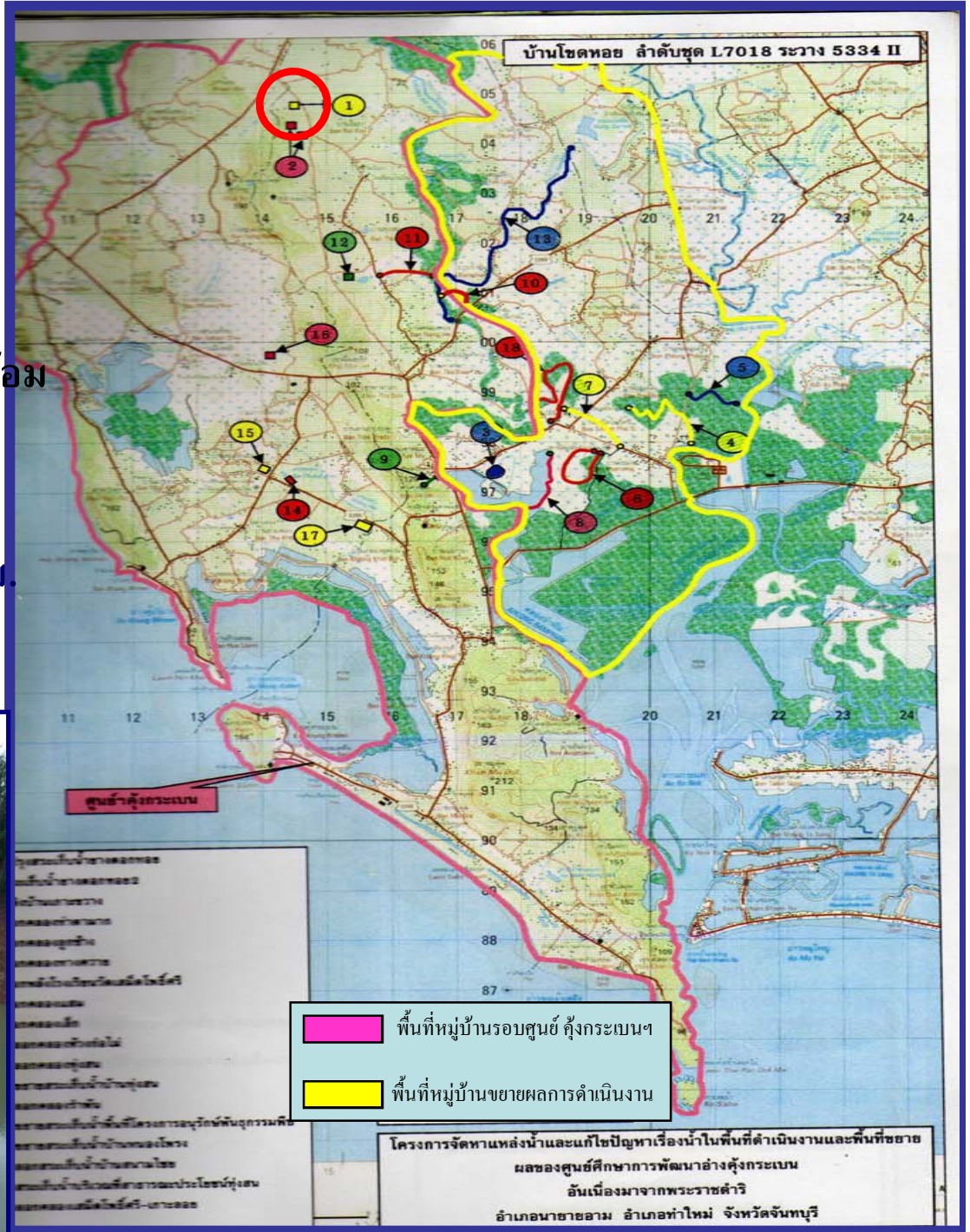
โครงการที่ดำเนินการแล้ว

โครงการจัดหาและแก้ไขปัญหาเรื่องน้ำ
ในพื้นที่ดำเนินงานและพื้นที่ขยายผล
ศูนย์ศึกษาการพัฒนาอ่าวคุ้งกระเบนฯ

ปีงบประมาณ พ.ศ.2547 (กรมชลประทาน)

1. โครงการขุดสระเก็บน้ำยางตอกทอย พร้อม
อาคารประกอบ

ขุดสระเก็บน้ำขนาดความจุ 15,000 ลบ.ม.
งบประมาณ 1,310,592.23- บาท



โครงการจัดหาและแก้ไขปัญหาเรื่องน้ำ
ในพื้นที่ดำเนินงานและพื้นที่ขยายผล
ศูนย์ศึกษาการพัฒนาอ่าวคุ้งกระเบนฯ

ปีงบประมาณ พ.ศ.2552 (กรมชลประทาน)

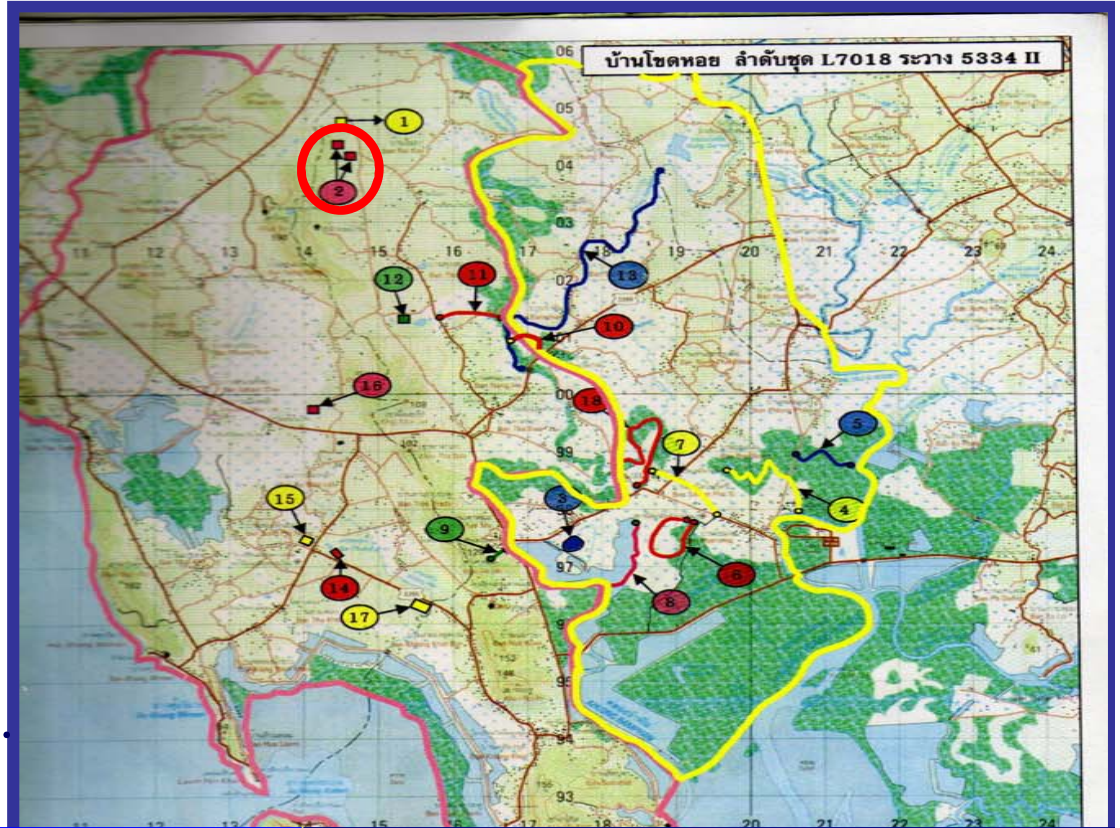
2. โครงการปรับปรุงสระเก็บน้ำยางตอกทอ

ปรับปรุงสระเก็บน้ำเดิมให้มีความจุ 15,700
ลบ.ม. พร้อมปูแผ่นยาง HDPE หนา 1.50
มม.

งบประมาณ 2,702,500.- บาท



โครงการจัดหาและแก้ไขปัญหาเรื่องน้ำ
ในพื้นที่ดำเนินงานและพื้นที่ขยายผล
ศูนย์ศึกษาการพัฒนาอ่าวคุ้งกระเบนฯ



ปีงบประมาณ พ.ศ.2552 (กรมชลประทาน)

3. โครงการขุดสระเก็บน้ำอย่างต่อเนื่อง 2
พร้อมระบบผันน้ำ

- ปรับปรุงสระเก็บน้ำเดิมและขุดสระเก็บน้ำ
ใหม่มีความจุรวมประมาณ 37,700 ลบ.ม.
- ปูแผ่นยาง HDPE หนา 1.50 มม. เพื่อ
ป้องกันการรั่วซึม
- วางท่อผันน้ำ เชื่อมระหว่างสระทั้ง 2 แห่ง

งบประมาณ

6,363,600.- บาท



โครงการจัดหาและแก้ไขปัญหาเรื่องน้ำ
ในพื้นที่ดำเนินงานและพื้นที่ขยายผล
ศูนย์ศึกษาการพัฒนาอ่าวคุ้งกระเบนฯ

ปีงบประมาณ พ.ศ.2552 (ศูนย์คุ้งกระเบนฯ)

4. โครงการขุดลอกคลองท่าตมมาก

- ขุดลอกคลองท่าตมมาก ความยาว 1,240
ม.

งบประมาณ 726,300.- บาท

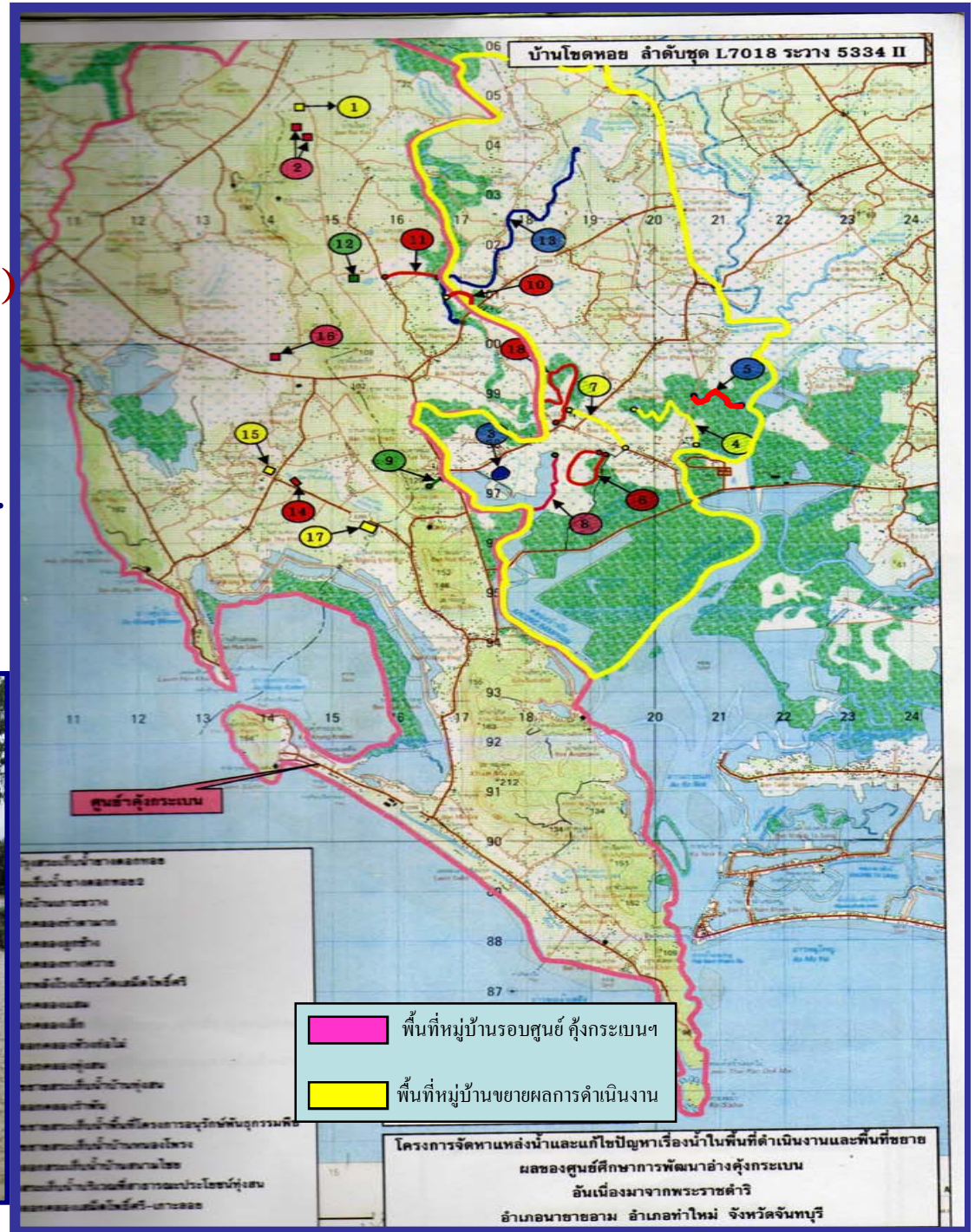


โครงการจัดหาและแก้ไขปัญหาเรื่องน้ำ
ในพื้นที่ดำเนินงานและพื้นที่ขยายผล
ศูนย์ศึกษาการพัฒนาอ่าวคุ้งกระเบนฯ

ปีงบประมาณ พ.ศ.2552 (ศูนย์คุ้งกระเบนฯ)

5. โครงการขุดลอกคลองลูกช้าง

- ขุดลอกคลองลูกช้าง ความยาว 500 ม.
งบประมาณ 145,600.- บาท

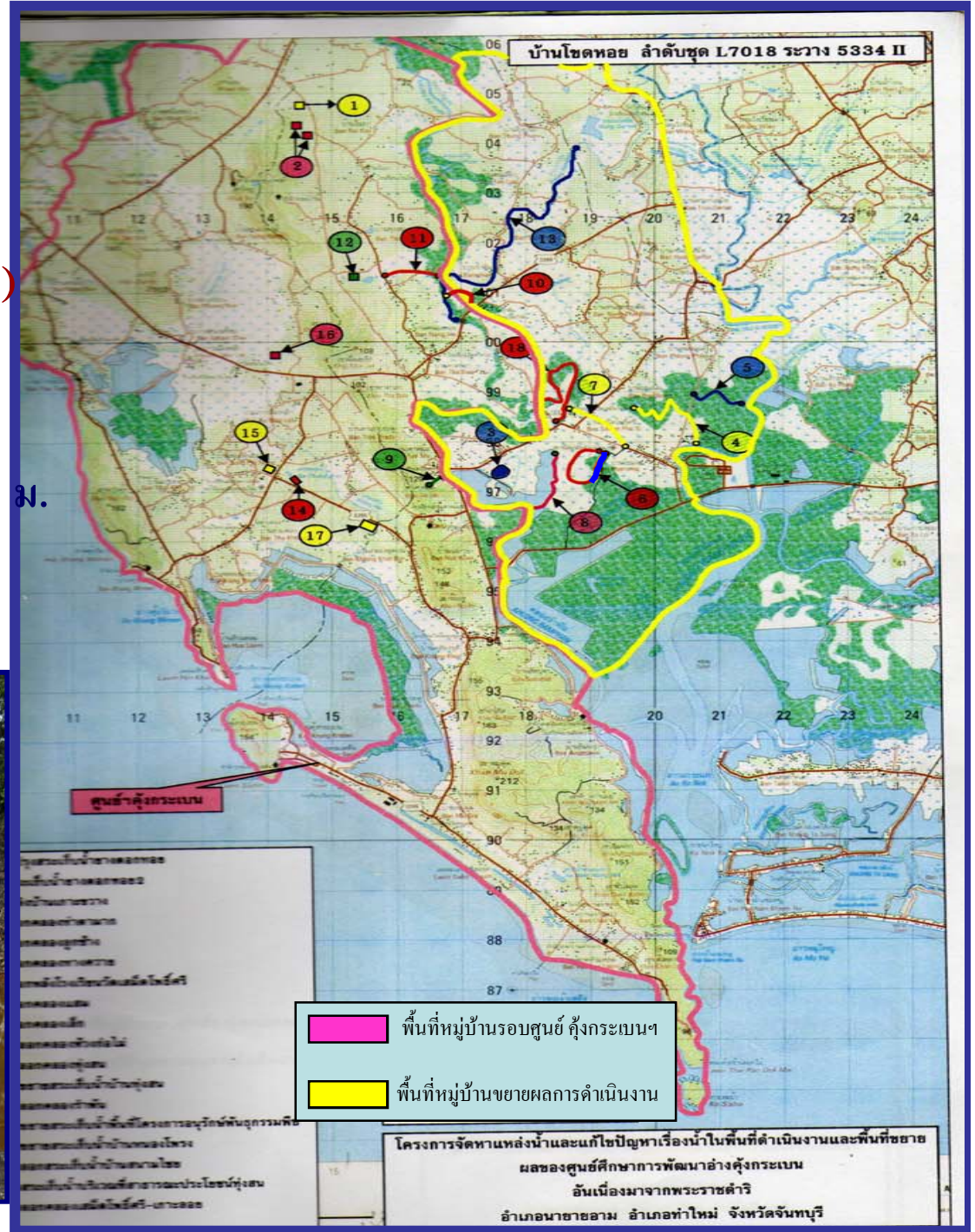


โครงการจัดหาและแก้ไขปัญหาเรื่องน้ำ
ในพื้นที่ดำเนินงานและพื้นที่ขยายผล
ศูนย์ศึกษาการพัฒนาอ่าวคุ้งกระเบนฯ

ปีงบประมาณ พ.ศ.2552 (ศูนย์คุ้งกระเบนฯ)

6. โครงการขุดลอกคลองทางควาย

- ขุดลอกคลองทางควาย ความยาว 570 ม.
งบประมาณ 111,674.- บาท

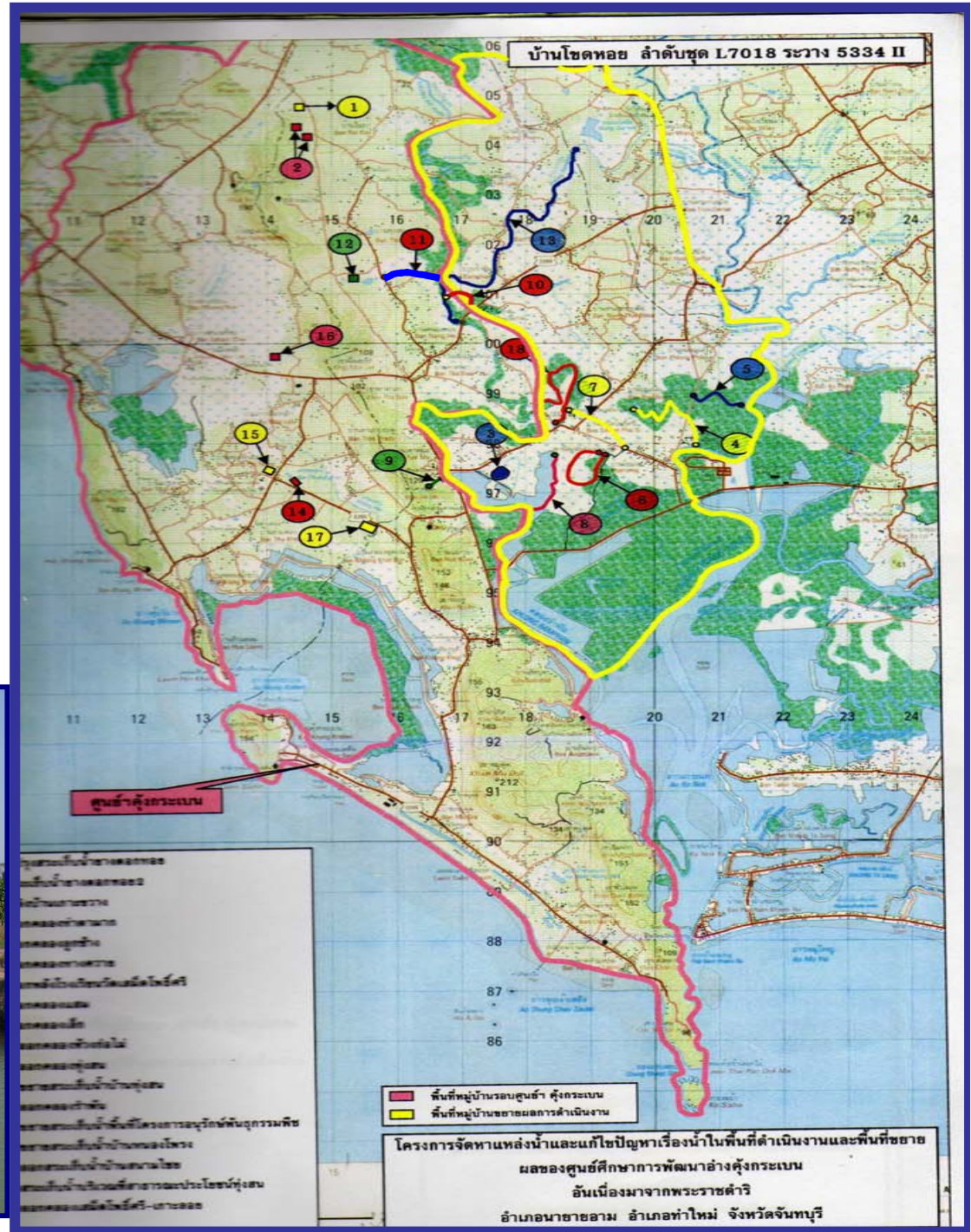


โครงการจัดหาและแก้ไขปัญหาเรื่องน้ำ
ในพื้นที่ดำเนินงานและพื้นที่ขยายผล
ศูนย์ศึกษาการพัฒนาอ่าวคุ้งกระเบนฯ

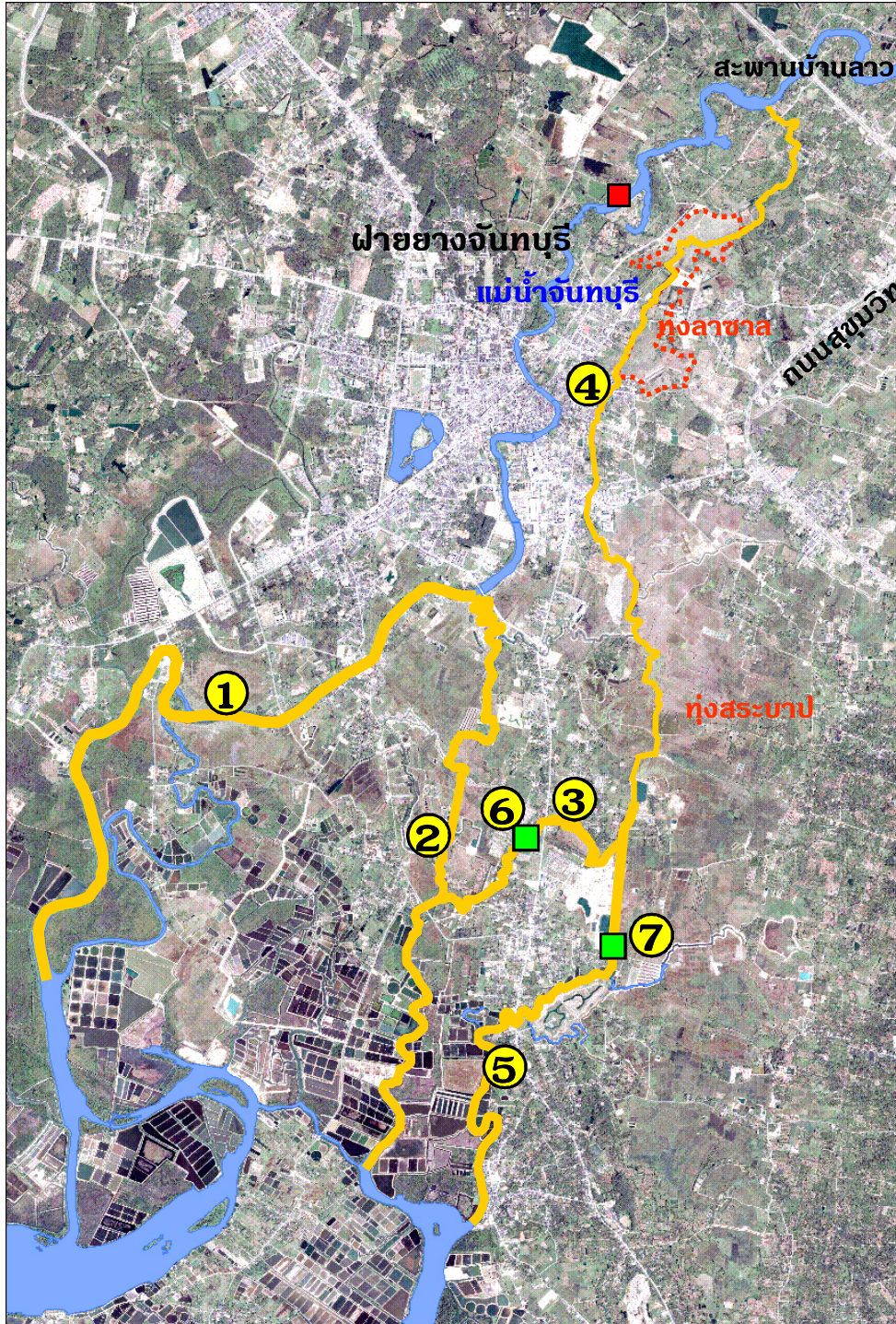
ปีงบประมาณ พ.ศ.2551 (กรมชลประทาน)

7. โครงการขุดลอกคลองทุ่งสน

ขุดลอกคลองทุ่งสน ความยาว 1,400 ม.
งบประมาณ 679,515.- บาท



**โครงการป้องกันและบรรเทาอุทกภัยเมืองจันทบุรี
(แผนระยะเร่งด่วน)**

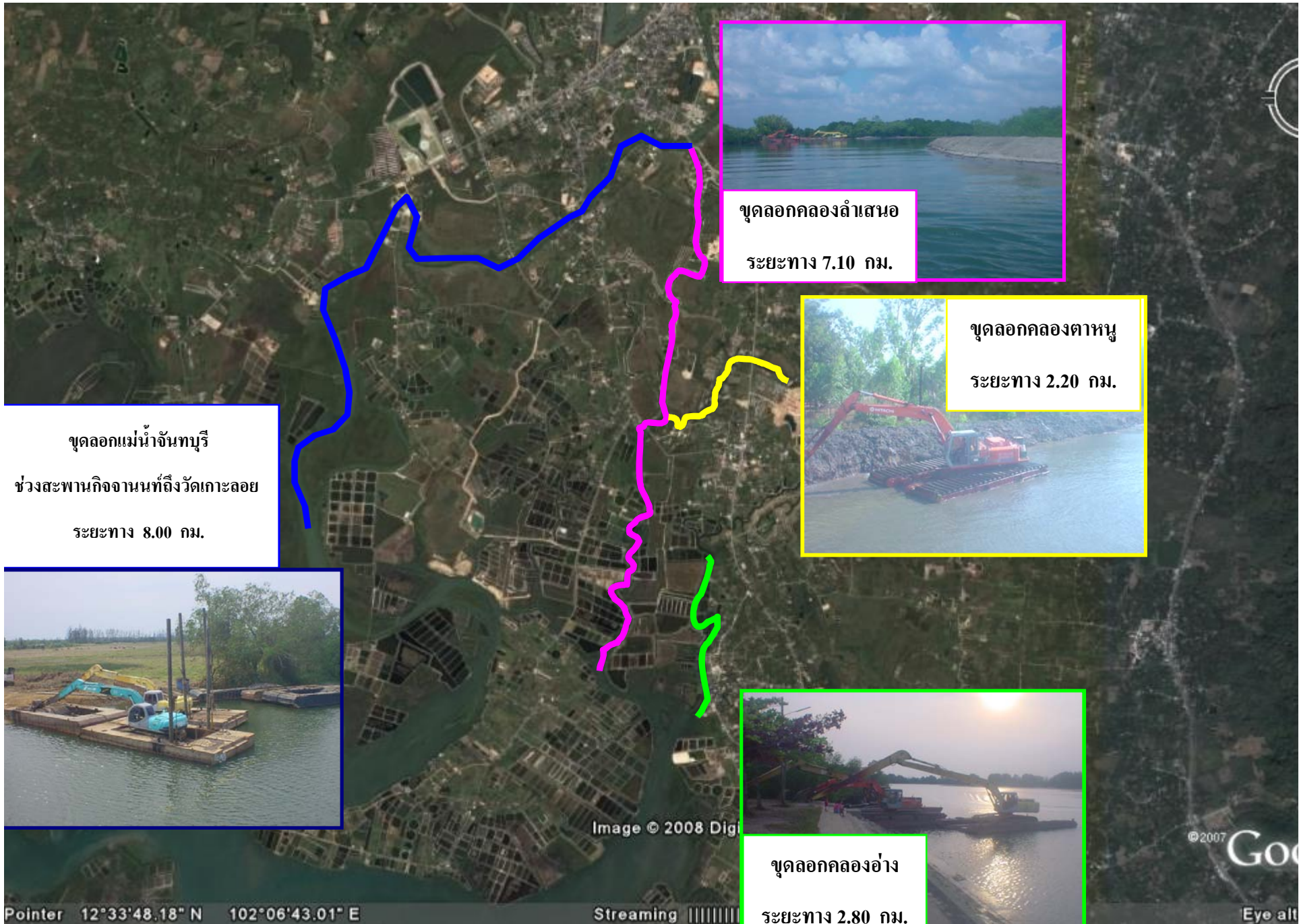


(แผนระยะเร่งด่วน)

- 1 ขุดลอกแม่น้ำจันทบุรี
- 2 ขุดลอกคลองลำเสนอ
- 3 ขุดลอกคลองตาหนู
- 4 ขุดลอกคลองข่า
- 5 ขุดลอกและขุดขยาย
คลองอ่าง
- 6 ปตร.คลองเกาะโตนด
- 7 ปตร.คลองอ่างพร้อมขุดคลองเชื่อม ฯ

แผนระยะเร่งด่วน

ลำดับ	โครงการ	หน่วยงาน เจ้าของพื้นที่	หน่วยงาน รับผิดชอบ	งบประมาณ (ล้านบาท)
1	จุดลอกแม่น้ำจันทบุรี ตั้งแต่สะพานกิจการนนท์ถึง บริเวณเกาะลอย	จังหวัดจันทบุรี	กรมชลประทาน	23.974
2	จุดลอกคลองลำเสนอ ระยะทาง 7.10 กิโลเมตร	จังหวัดจันทบุรี	กรมชลประทาน	2.253
3	จุดลอกคลองตาหนุ ระยะทาง 2.20 กิโลเมตร	จังหวัดจันทบุรี	กรมชลประทาน	0.393
4	จุดลอกคลองข่า ระยะทาง 8.90 กิโลเมตร	จังหวัดจันทบุรี	กรมชลประทาน	0.965
5	จุดลอกและขุดขยายคลองอย่าง ระยะทาง 2.80 กิโลเมตร	จังหวัดจันทบุรี	กรมชลประทาน	0.687
6	ก่อสร้าง ปตร.คลองเกาะไตนค	จังหวัดจันทบุรี	กรมชลประทาน	23.161
7	ก่อสร้าง ปตร.คลองอ่างพร้อมจุดคลองเชื่อมและสะพาน	จังหวัดจันทบุรี	กรมชลประทาน	51.088
8	ระบบ ไทรมাত্রเตือนภัยน้ำท่วม	จังหวัดจันทบุรี	กรมชลประทาน	25.410
รวมแผนระยะเร่งด่วน				137.931




จุดลอกคลองลำแสนอ
ระยะทาง 7.10 กม.



จุดลอกคลองตาหนู
ระยะทาง 2.20 กม.

จุดลอกแม่น้ำจันทบุรี
ช่วงสะพานกิจงานนท์ถึงวัดเกาะลอย
ระยะทาง 8.00 กม.

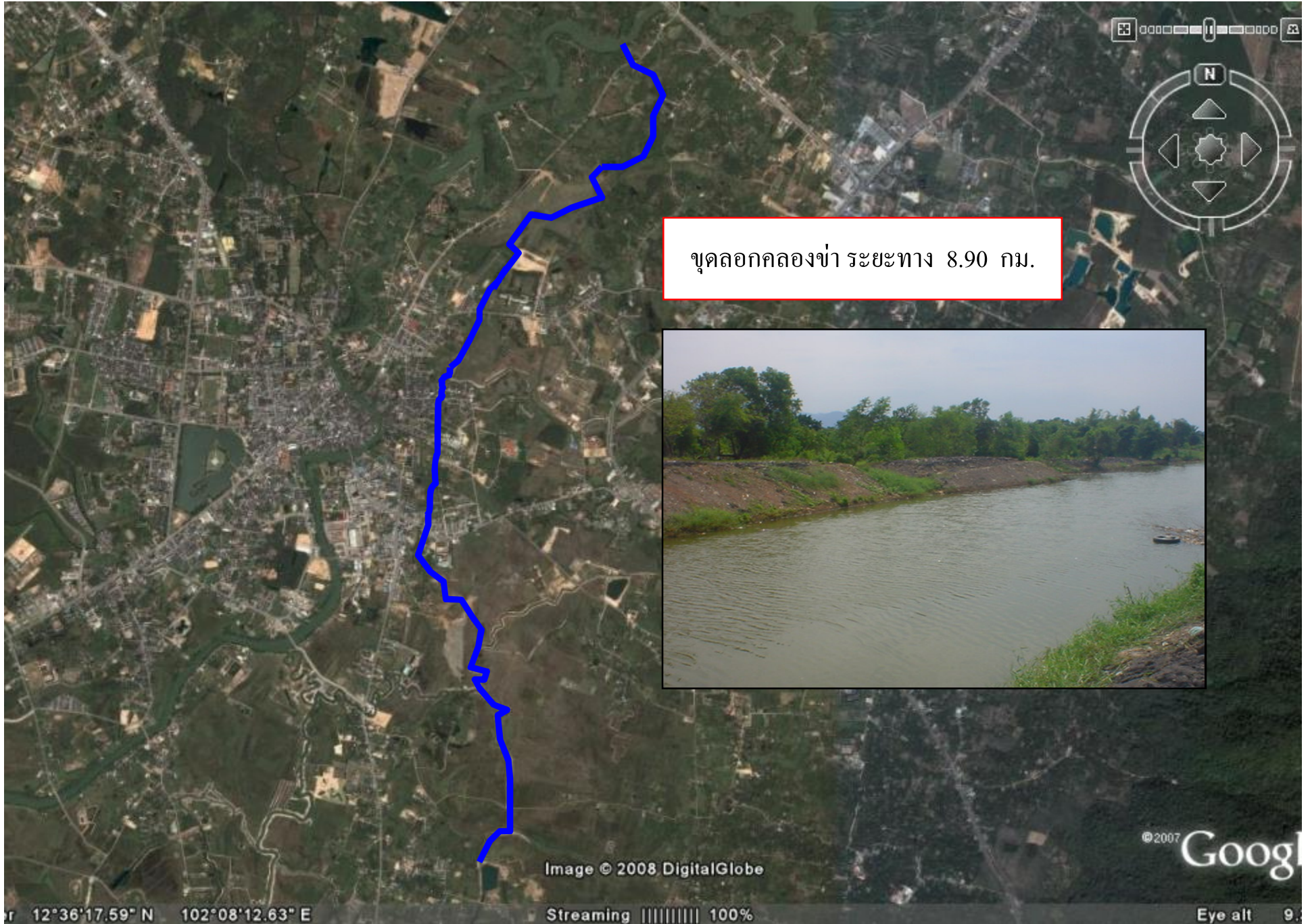



จุดลอกคลองอ่าง
ระยะทาง 2.80 กม.

Pointer 12°33'48.18" N 102°06'43.01" E

Streaming

©2007 Google Earth



จุดลอกคลองข่า ระยะทาง 8.90 กม.



Image © 2008 DigitalGlobe

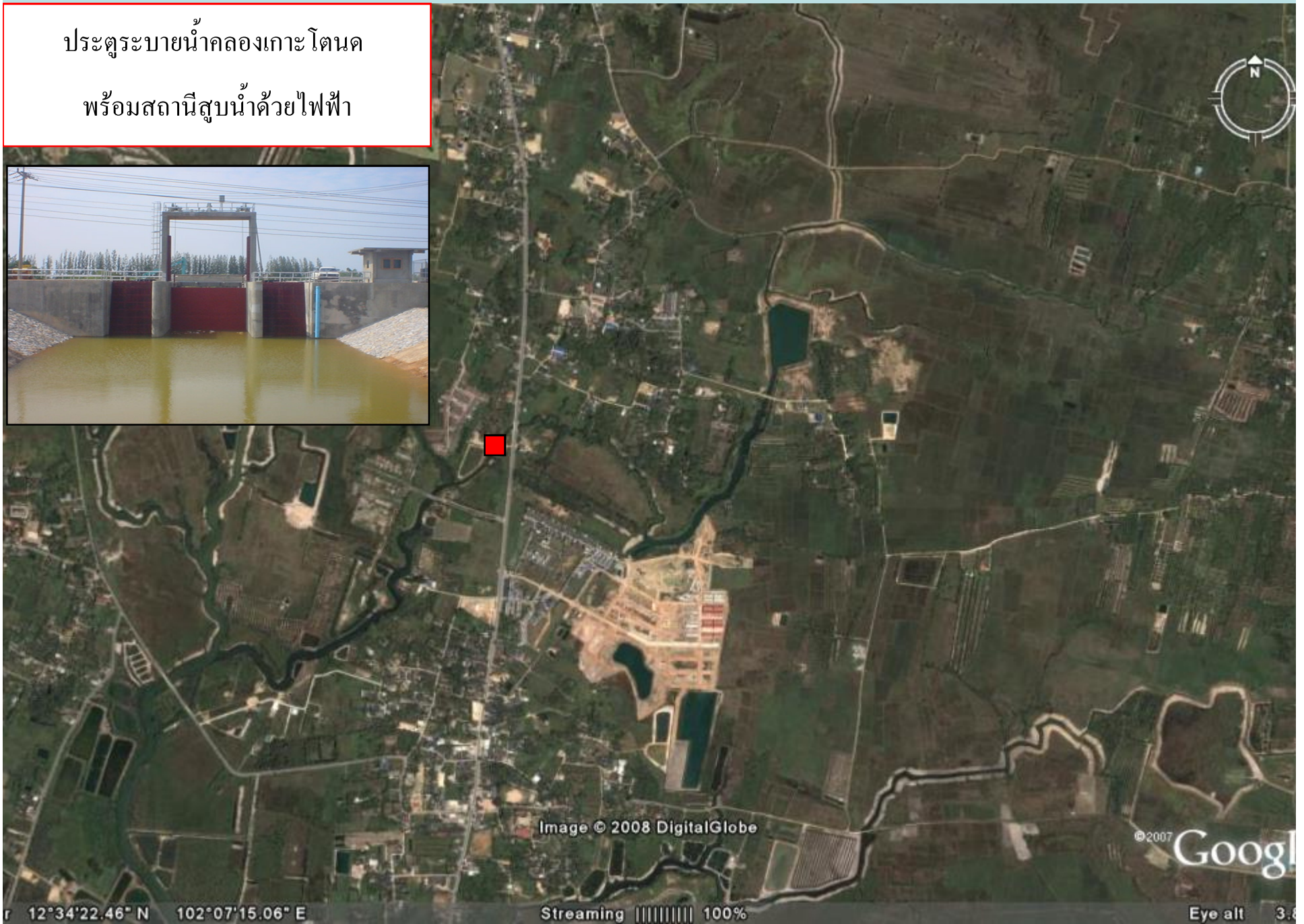
©2007 Google

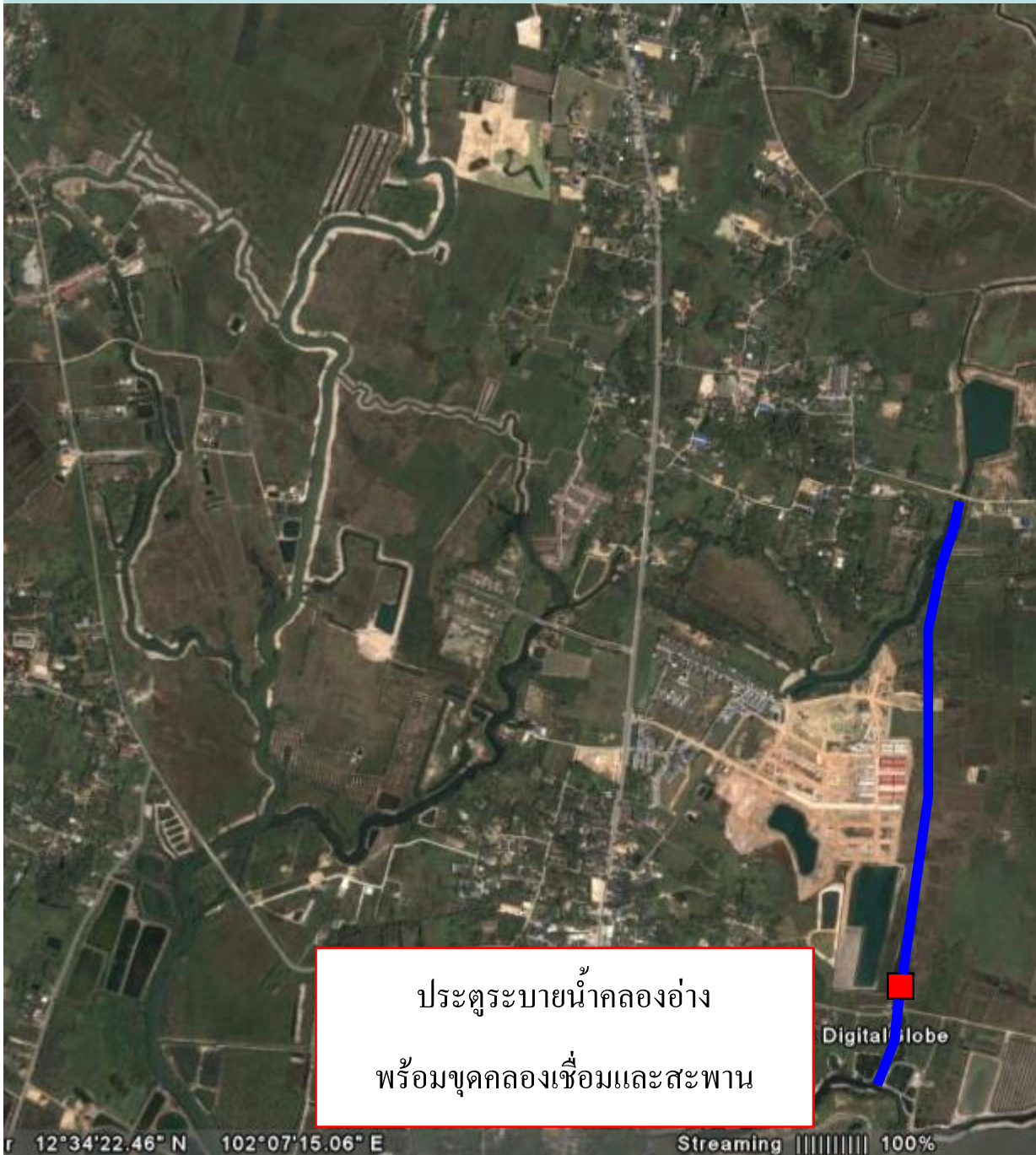
12°36'17.59" N 102°08'12.63" E

Streaming ||||| 100%

Eye alt 9

ประตูระบายน้ำคลองเกาะโดนด
พร้อมสถานีสูบน้ำด้วยไฟฟ้า





ประตูระบายน้ำคลองอ่าง
พร้อมขุดคลองเชื่อมและสะพาน



12°34'22.46" N 102°07'15.06" E

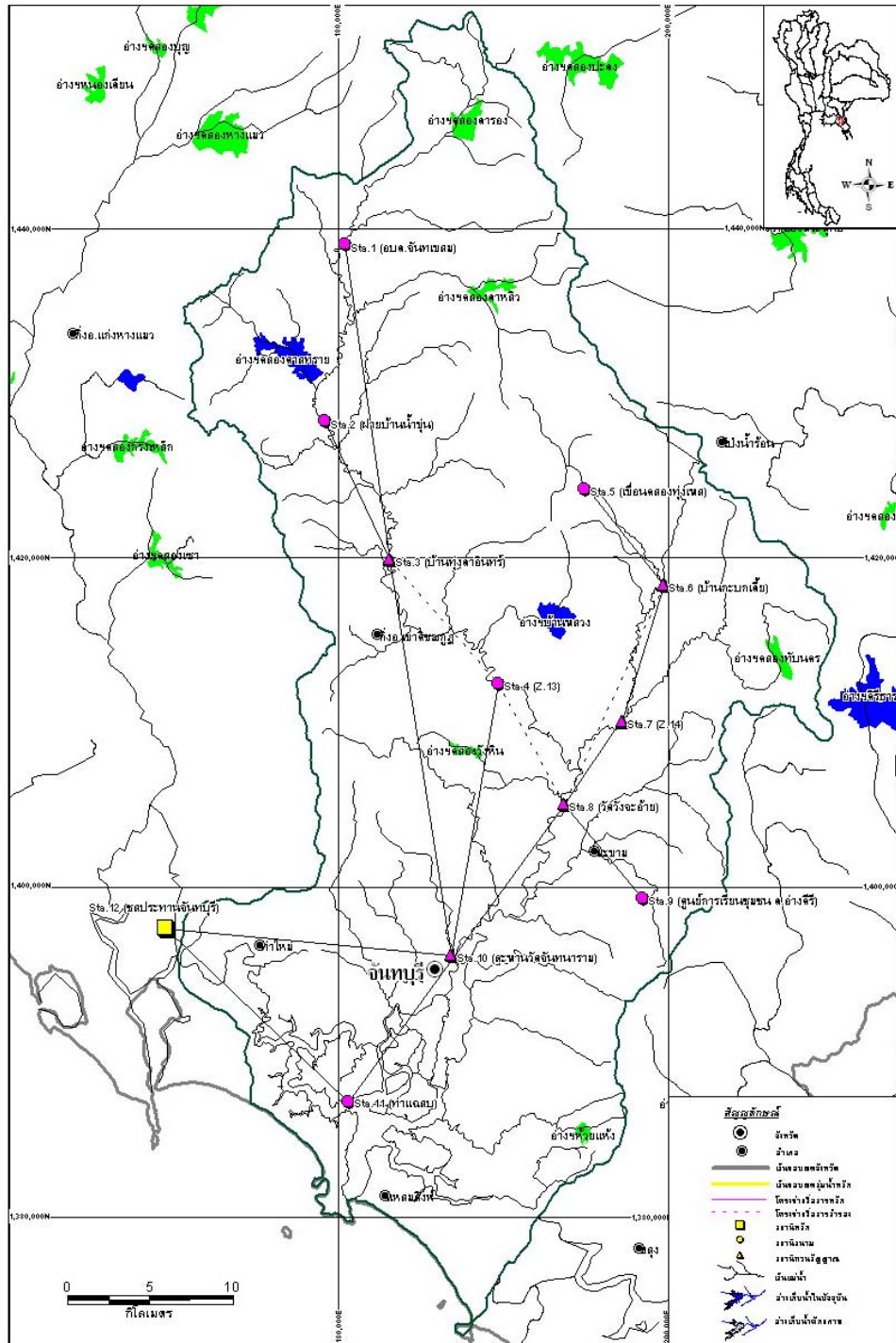
Streaming ||| 100%



og

3.8

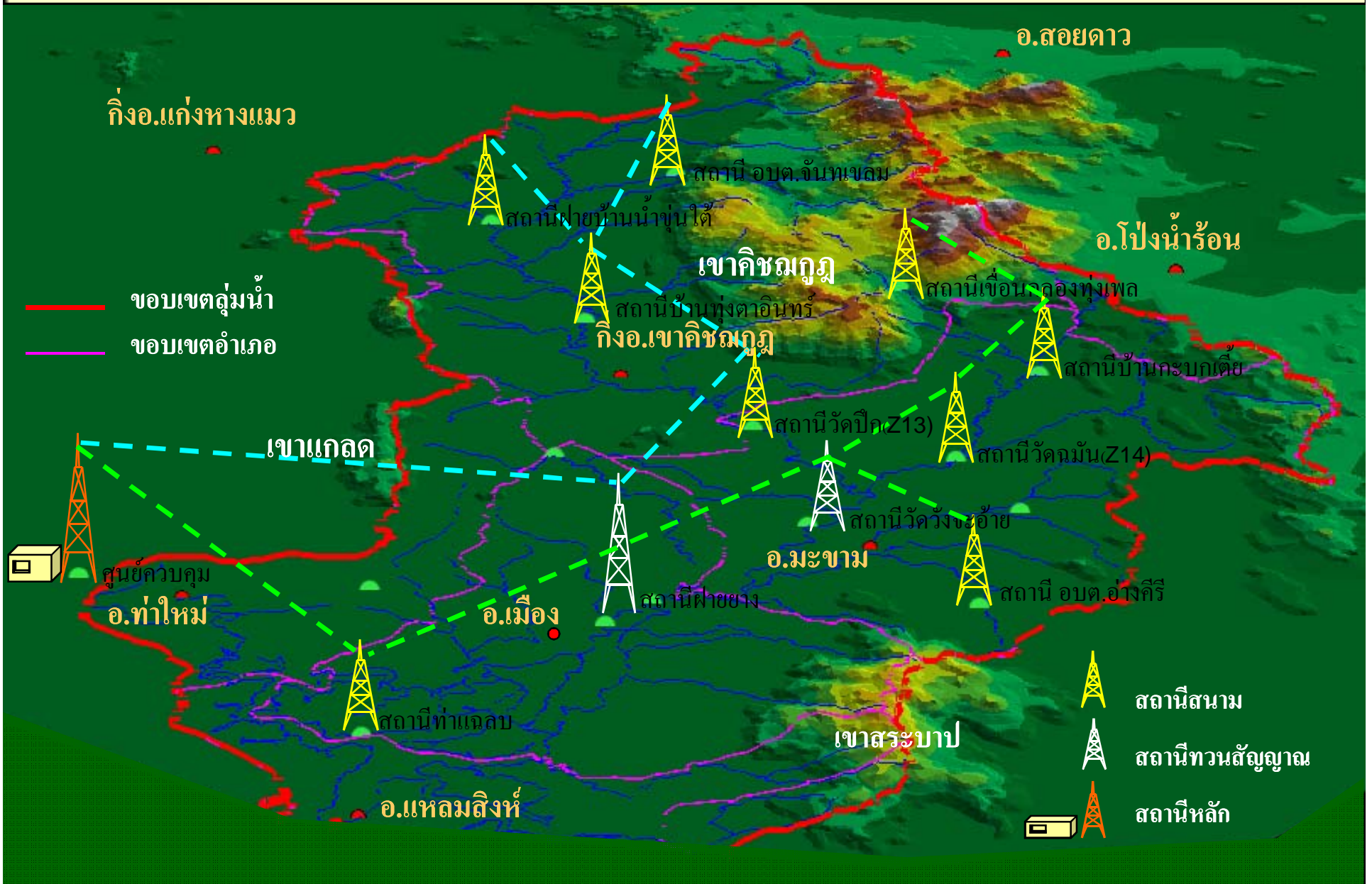
แสดงตำแหน่งที่ตั้งสถานีโทรมาตร ในกลุ่มน้ำจันทบุรี



สถานีสนามระบบโทรมาตรกลุ่มน้ำจันทบุรี

- 1) สถานี อบต.จันทเขลม (สถานีสนาม)
- 2) สถานี ฝ่ายบ้านน้ำชุ่ม (สถานีสนาม)
- 3) สถานี บ้านทุ่งตาอินทร์ (สถานีสนาม/ทวนสัญญาณ)
- 4) สถานี Z.13 (สถานีสนาม)
- 5) สถานี เขื่อนคลองทุ่งพล (สถานีสนาม)
- 6) สถานี กระบะเคียว (สถานีสนาม/ทวนสัญญาณ)
- 7) สถานี Z.14 (สถานีสนาม/ทวนสัญญาณ)
- 8) สถานี วัดวังจะฮ้าย (สถานีสนาม/ทวนสัญญาณ)
- 9) สถานี อบต.อ่างศิระ (สถานีสนาม)
- 10) สถานี ฝ่ายยางจันทบุรี (สถานีสนาม/ทวนสัญญาณ)
- 11) สถานี ท่าแฉลบ (สถานีสนาม/ทวนสัญญาณ)
- 12) สถานีหลัก

โครงข่ายสื่อสารของสถานีโทรมาตรลุ่มน้ำจันทบุรี





กรมชลประทาน

ระบบโทรมาตรจันทบุรี

ศูนย์ประสานและติดตามสถานการณ์น้ำ โครงการชลประทานจันทบุรี

- สถานการณ์
- ข้อมูลตรวจวัด
- ข้อมูลพยากรณ์
- พยากรณ์ระดับน้ำ
- พยากรณ์เอ็ดราการไหล
- แผนที่น้ำท่วม

ข้อมูลโทรมาตรลุ่มน้ำจันทบุรี

สถานีอบต.จันทเขลม

ปริมาณน้ำฝน 0.00 มม.

สถานีฝายบ้านน้ำขุ่น

ปริมาณน้ำฝน 0.00 มม.

ระดับน้ำ 23.61 ม.(รทก.)

ระดับตลิ่ง (รทก.) ซ้าย 30.32 ม. ขวา 26.60 ม.

สถานีบ้านทุ่งต้อน

ปริมาณน้ำฝน 0.00 มม.

ระดับน้ำ 15.90 ม.(รทก.)

ระดับตลิ่ง (รทก.) ซ้าย 20.73 ม. ขวา 20.10 ม.

สถานีวัดปึก (Z.13)

ปริมาณน้ำฝน 0.00 มม.

ระดับน้ำ 9.14 ม.(รทก.)

ระดับตลิ่ง (รทก.) ซ้าย 14.30 ม. ขวา 12.59 ม.



สถานีเขื่อนคลองกุ่มพล

ปริมาณน้ำฝน 0.00 มม.

สถานีบ้านกะบะเตี้ย

ปริมาณน้ำฝน 0.00 มม.

ระดับน้ำ 25.38 ม.(รทก.)

ระดับตลิ่ง (รทก.) ซ้าย 35.18 ม. ขวา 33.61 ม.

สถานีวัดอมบิ (Z.14)

ปริมาณน้ำฝน 0.00 มม.

ระดับน้ำ 6.85 ม.(รทก.)

ระดับตลิ่ง (รทก.) ซ้าย 13.85 ม. ขวา 13.74 ม.

สถานีวัดวังจะอ้าย

ปริมาณน้ำฝน 0.00 มม.

ระดับน้ำ 2.41 ม.(รทก.)

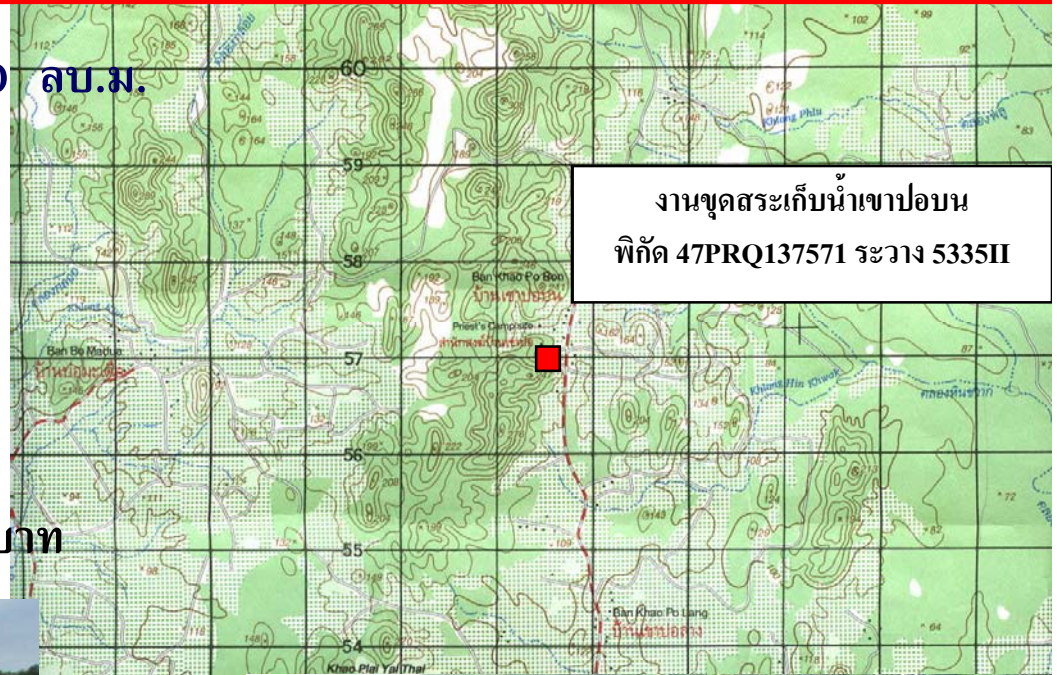
ระดับตลิ่ง (รทก.) ซ้าย 8.56 ม. ขวา 8.20 ม.

โครงการอนุรักษ์ทรัพยากรป่าไม้และสัตว์ป่าในพื้นที่
ป่ารอยต่อ **5** จังหวัด อันเนื่องมาจากพระราชดำริ
จังหวัดจันทบุรี

โครงการขุดสระเก็บน้ำเขาปอบน

- สระเก็บน้ำ ขนาดความจุ ประมาณ 46,690 ลบ.ม.
- อาคารรับน้ำ 1 แห่ง
- อาคารระบายน้ำล้น 1 แห่ง
- บันไดหินก่อ 2 แห่ง
- ป้ายโครงการ 1 แห่ง

งบประมาณค่าก่อสร้าง รวม 2,360,000 บาท



จบการนำเสนอ

