



ผลการดำเนินงาน

โครงการอันเนื่องมาจากพระราชดำริในพื้นที่จังหวัดตราด
เนื่องในโอกาสการประชุมสัมมนาเชิงปฏิบัติการโครงการอัน
เนื่องมาจากพระราชดำริ

ณ โรงแรมณิจันทร์รีสอร์ท อ.เมือง จ.จันทบุรี

วันศุกร์ที่ 19 กุมภาพันธ์ 2553

STRATEGIC MANAGEMENT PROCESS TRAT PROVINCE

วิสัยทัศน์
(VISION)

“ตราดเมืองสวรรค์แห่งตะวันออก ประชาชนมีคุณภาพชีวิตที่ดี เป็นแหล่งผลิตสินค้าเกษตรคุณภาพ การท่องเที่ยวเชิงนิเวศระดับนานาชาติ ความร่วมมือทางสังคมและเศรษฐกิจกับประเทศเพื่อนบ้านอย่างยั่งยืน”

AGENDA / FOCUSING AREAS จังหวัดตราด

SPORT COMPLEX

เกษตรอินทรีย์ เกษตรปลอดภัย
และพลังงานทดแทน

ทำเทียบเรือ
เพื่อการพาณิชย์

การท่องเที่ยวเชื่อมโยง

VALUES

สังคมอยู่เย็นเป็นสุข
ร่วมกัน

เป็นแหล่งผลิตสินค้า
เกษตรปลอดภัย

การท่องเที่ยวนานาชาติ
และเชื่อมโยงกับต่างประเทศ

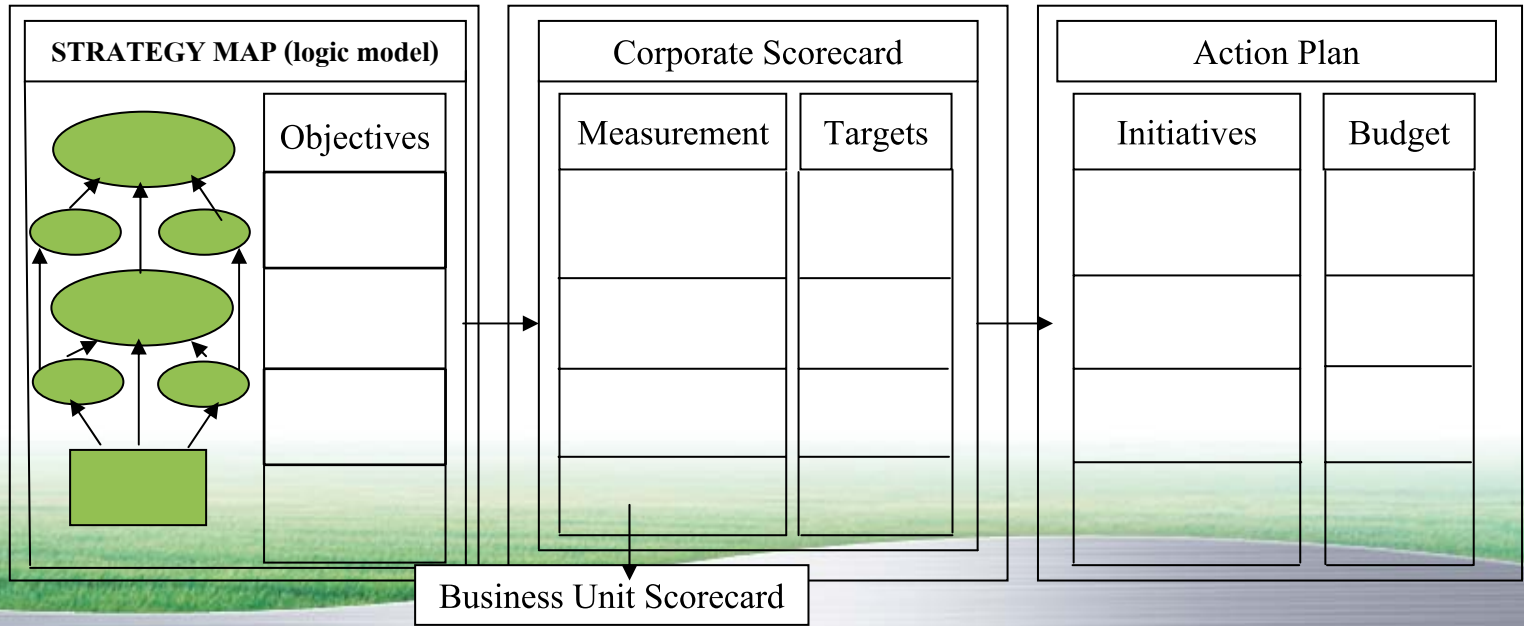
ศูนย์กลางตลาดการค้าชายแดน

ประสิทธิผล

คุณภาพ

ประสิทธิภาพ

พัฒนาองค์กร



ประเด็นยุทธศาสตร์ (Strategic Issue)



ตราดสวรรค์แห่งความมั่นคงและยั่งยืน

A

ตราดสวรรค์แห่งเกษตรกรรม

B

ตราดสวรรค์แห่งการท่องเที่ยวตลอดปี

C

ตราดสวรรค์แห่งมิตรภาพกับเพื่อนบ้าน

D

โครงการอันเนื่องมาจากพระราชดำรินในจังหวัดตราด

โครงการทัບทีมสยาม 01
(อ่างเก็บน้ำคลองหลอด 2)

โครงการฝายคลองเขาด้าน

โครงการอ่างเก็บน้ำคลองเขาด้าน

โครงการอ่างเก็บน้ำคลองมะนาว



โครงการอ่างเก็บน้ำคลองเขล่าน

แผนที่อ่างฯเขล่าน

อ่างเก็บน้ำคลองเขาล้าน ตามพระราชดำริ
กรมชลประทาน กระทรวงเกษตรและสหกรณ์



ศาลาราชการุณย์
SALA RATCHAKARUN
สภานิติบัญญัติ

2010/02/07 13:10

อ่างฯคลองเข้าน



2010/02/07 12:04

อ่างฯคลองเขล้าัน



2010/02/07 12:04

อ่างฯคลองเข้าน



2010/02/07 12:17

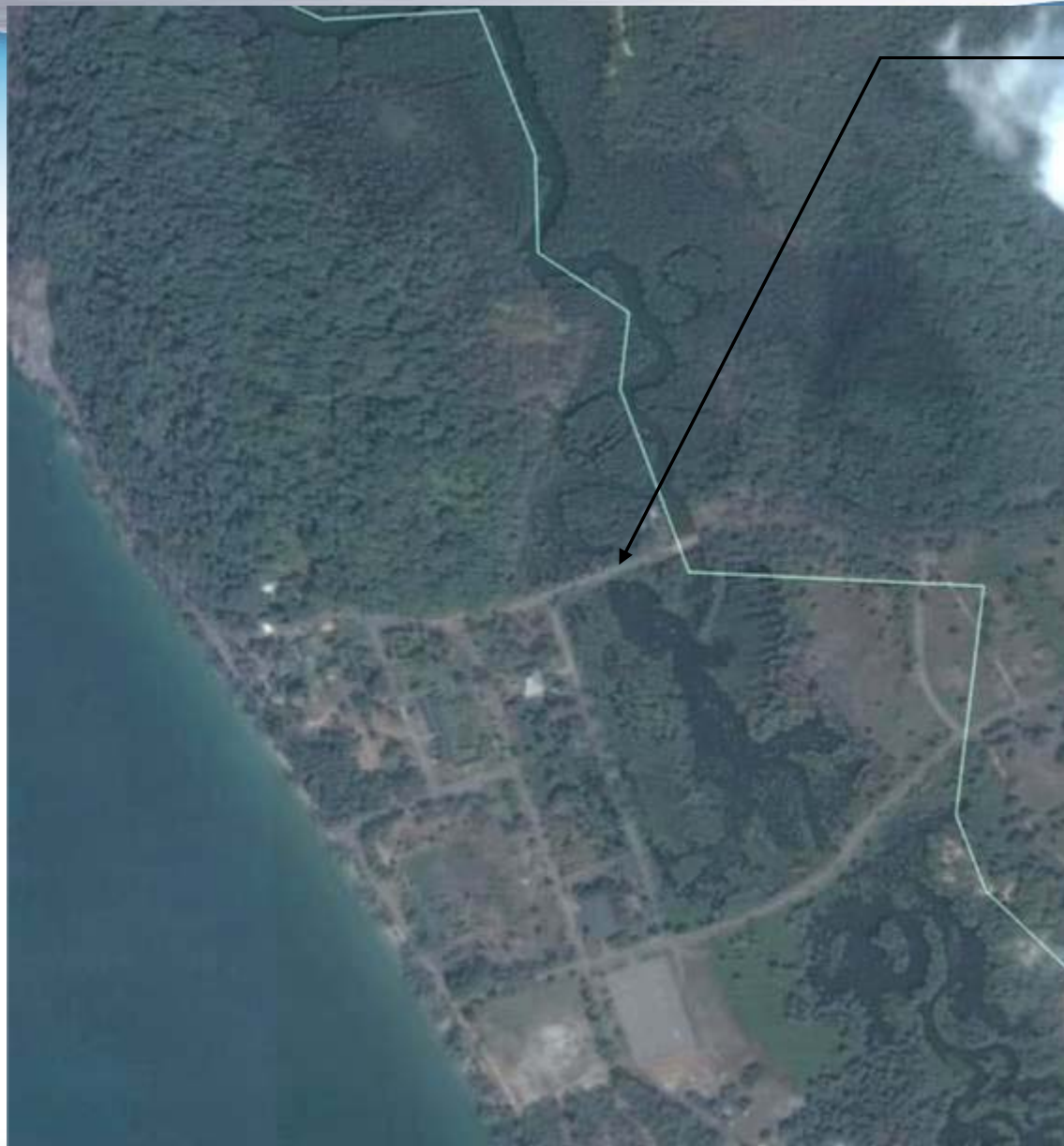
อ่างฯคลองเขาล้าน

อ่างเก็บน้ำคลองเขื่อน
กรมชลประทาน



อ่างฯคลองเขื่อน

โครงการฝายคลองเขาด้าน



แผนที่ฝายคลองเขาด้าน



2010/02/07 13:08

ฝายคลองเขล้าัน



2010/02/07 13:07

ฝายคลองเขาค้อ



2010/02/07 12:13

ฝายคลองเขล้าัน



ฝายคลองเข้าน



2010/02/07 13:08

ฝายคลองเขาล้าน

โครงการปลูกษชาติบุงก
พระบรมราชูปถัมภก ๖ รอบ

สวนไม้เมืองคดพระราชทาน
ประจำจังหวัด ๑๖ จังหวัด

2010/02/07 13:05

ฝายคลองเขาล้าน



ฝายคลองเขาส้าน

อ่างเก็บน้ำคลองมะนาว



แผนที่อ่างฯคลองมะนาว

อ่างเก็บน้ำคลองมะนาว

2010/02/07 11:43

อ่างคลองมะนาว



อ่างฯคลองมะนาว



อ่างฯคลองมะนาว



2010/02/07 11:54

อ่างฯคลองมะนาว



2010/02/07 11:48

อ่างฯคลองมะนาว



2010/02/07 11:50

อ่างคลองมะนาว



2010/02/07 11:44

อ่างฯคลองมะนาว



โครงการทับทิมสยาม 01
(อ่างเก็บน้ำคลองหลอด 2)



โครงการหมู่บ้านป้องกันตนเองชายแดน (ปชด.)

ศูนย์อำนวยการร่วม

กองบัญชาการทหารสูงสุด

อ่างเก็บน้ำคลองหลอด 2

ความจุอ่างเก็บน้ำ 1020000 ม³

รัฐบาลสร้างมอบให้ราษฎร

หมู่ที่ 1 บ้านลำขนอบต.ลำขนอบต.อ.บึงไว จ.ตราด

เปิดใช้ประโยชน์ ปี 2539

เมืองใช้ประโยชน์และดูแลรักษาเรือกสวนกัน

กรมชลประทาน

การตรวจเกษตรและสหกรณ์











04/07/2010



กำลังสืบสวนสืบเสาะพื้นที่ในภาคนี้ ความเสียหายพื้นที่ประมาณ ๓
ในสี่หมื่นไร่จะจำถูกเอาเข้าทำพยานคดีที่กษณ. ภัคธราชกุมารี
ณ. ฉางเก็บบ้านคลองชลลัด
หมู่ที่ ๖ ตำบลบ้านพล อำเภอปาย จังหวัดน่าน
มีจำนวนสมาชิกผู้ดูแลรักษาพื้นที่ จำนวน ๑๔ ราย ๓๐ ไร่
โดยกลุ่มผู้ดูแลรักษาพื้นที่ และ สำนักกรมประมงจังหวัดน่าน

09/02/2010



แปลงทำตัดหญ้าชนิดนี้
• อยู่ใต้ร่มเงาไม้ขนาดใหญ่

อ่างชลลัด 2



04/07/2010



การขยายผล

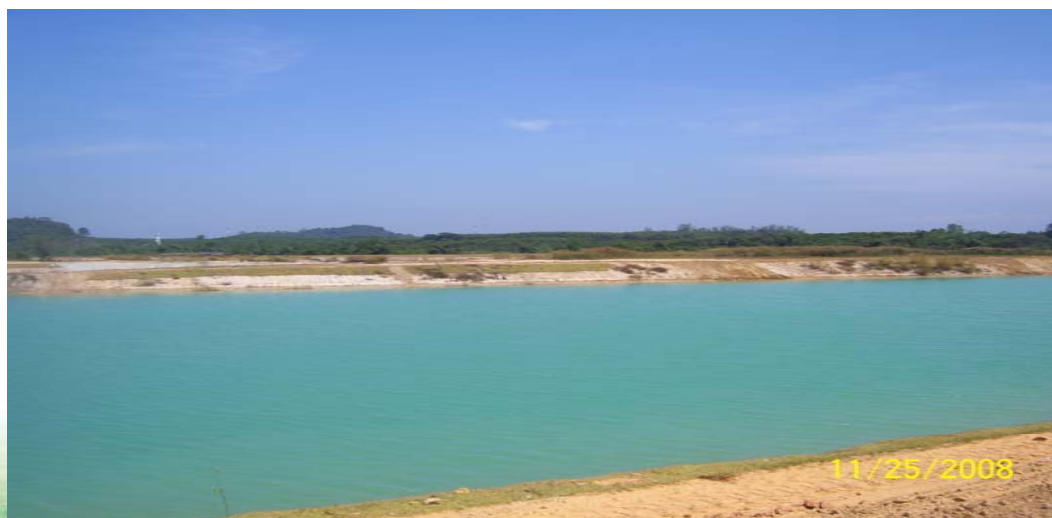
โครงการพัฒนาอันเนื่องมาจากพระราชดำริ

1. โครงการก่อสร้างฝายต้นน้ำลำธาร (Check Dam)
2. โครงการพัฒนาแหล่งกักเก็บน้ำบ้านบ้ำโรณ อำเภอลำปาง
3. โครงการแก้มลิงหนองคันทรอง อำเภอเมือง

โครงการก่อสร้างฝายต้นน้ำลำธาร (Check Dam)



โครงการพัฒนาแหล่งกักเก็บน้ำบ้านบ้ำโรณ อำเภอสทิง





โครงการแก้มลิงหนองคันทรอง อำเภอเมือง



Vision : ๓๐ ปี เมืองสวรรค์แห่งตะวันออก



คำขวัญจังหวัดตราด



เมืองเกาะครึ่งร้อย



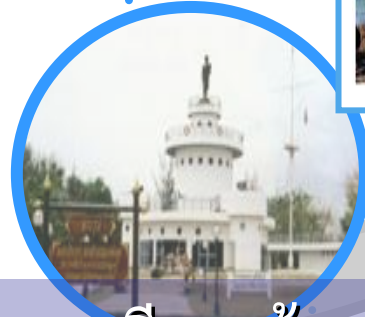
พลอยแดงค่าล้ำ



จุดทางบูรพา



ระกำแสนหวาน



อุทยานวีเกาะช้าง



หลังอานหมาดี