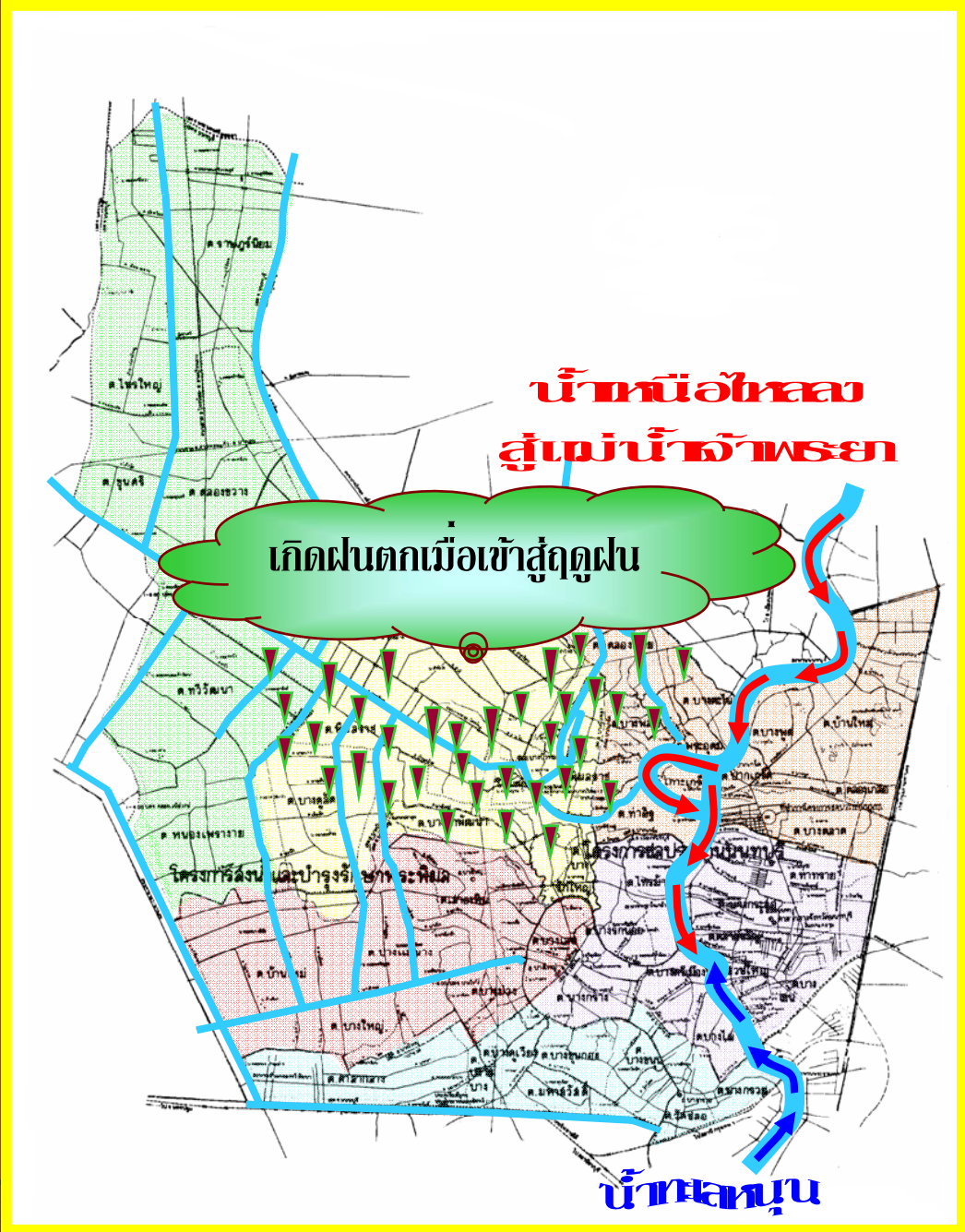




โครงการก่อสร้างประตูป้องกันน้ำท่วมและน้ำเค็ม
อันเนื่องมาจากพระราชดำริ
ในพื้นที่ตำบลบางไผ่ อำเภอเมือง จังหวัดนนทบุรี



ลักษณะทางกายภาพของจังหวัดนันทบุรี

จังหวัดนันทบุรีตั้งอยู่บริเวณภาคกลางของประเทศไทย ซึ่งเป็น 1 ใน 5 จังหวัดปริมณฑล จังหวัดนันทบุรีมีอาณาเขตติดต่อกับจังหวัดใกล้เคียงดังนี้

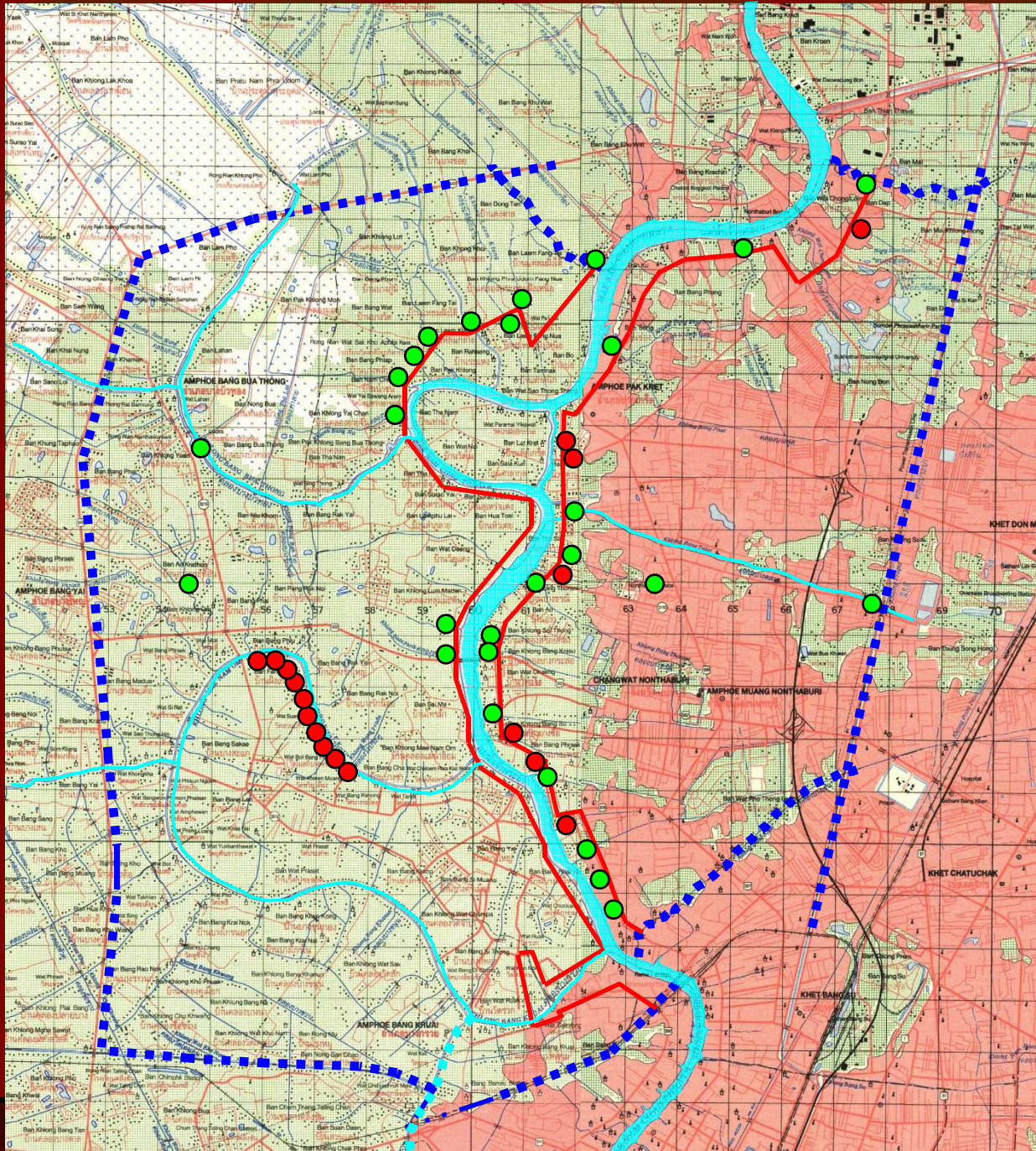
- ทิศเหนือ ติดจังหวัดปทุมธานีและพระนครศรีอยุธยา
- ทิศตะวันออก ติดกรุงเทพมหานคร ตั้งแต่เขตดุสิต เขตบางเขน ไปจรดจังหวัดปทุมธานี
- ทิศใต้ ติดกรุงเทพมหานคร
- ทิศตะวันตก ติดจังหวัดนครปฐม

โดยจังหวัดนันทบุรีตั้งในพื้นที่ราบลุ่มน้ำเจ้าพระยาตอนล่าง ลักษณะพื้นที่ส่วนใหญ่จึงเป็นที่ราบลุ่ม

สภาพน้ำท่วมเมื่อระดับน้ำในแม่น้ำเจ้าพระยาสูง







ความเป็นมาของโครงการอันเนื่องมาจากพระราชดำริ

ที่ รล ๐๐๐๕/๐๕๒๖๒
สำนักพระราชวัง
พระบรมมหาราชวัง กทม. ๑๐๒๐๐
๑๖๕-๙
เลขที่ ๒๒๕
วันที่ ๑๖/๕/๕๖

๑๖ เมษายน ๒๕๕๕

เรื่อง ขอพระราชทานโครงการก่อสร้างประตูป้องกันน้ำท่วมและน้ำเค็ม
เขียน เลขที่การคณะกรรมการพิเศษเพื่อประสานงานโครงการอันเนื่องมาจากพระราชดำริ
อ้างถึง หนังสือสำนักงาน กปร. ที่ นร ๑๑๐๕/๕๗๕ ลงวันที่ ๒๗ กุมภาพันธ์ ๒๕๕๕

ตามที่ สำนักงาน กปร. ได้พิจารณา เรื่อง นายประเสริฐ ชุนเดร ประธานกรรมการบริหาร องค์การบริหารส่วนตำบลบางไผ่ ขอพระราชทานพระมหากรุณาในการดำเนินการโครงการก่อสร้าง ประตูป้องกันน้ำท่วมและน้ำเค็มในเขตพื้นที่ตำบลบางไผ่ อำเภอเมืองนนทบุรี จังหวัดนนทบุรี เนื่องจาก ได้รับผลกระทบจากแม่น้ำเจ้าพระยา ทำให้พื้นที่อยู่อาศัย รวมทั้งพื้นที่การเกษตรของราษฎรได้รับความเสียหาย และสำนักงาน กปร. แจ้งว่า ได้ร่วมกับจังหวัดนนทบุรีและกรมชลประทานตรวจสอบข้อเท็จจริง แล้ว เห็นว่า พื้นที่ดังกล่าวอยู่ในโครงการป้องกันน้ำท่วมฝั่งตะวันตกของแม่น้ำเจ้าพระยาในส่วนของ จังหวัดนนทบุรี ซึ่งดำเนินการยังไม่แล้วเสร็จสมบูรณ์ กรมชลประทานได้พิจารณาจัดทำแผนงานก่อสร้าง ระบบป้องกันน้ำท่วมแล้ว และเห็นสมควรรับโครงการในส่วนของการก่อสร้างประตูระบายน้ำเขตตำบล บางไผ่ให้เป็นโครงการอันเนื่องมาจากพระราชดำริ ความละเอียดแจ้งอยู่แล้ว นั้น

ได้นำความกราบบังคมทูลพระกรุณาทราบฝ่าละอองธุลีพระบาทแล้ว ทรงพระกรุณาโปรดเกล้าฯ รับโครงการในส่วนของการก่อสร้างประตูระบายน้ำเขตตำบลบางไผ่ให้เป็นโครงการอันเนื่องมาจากพระราชดำริ

จึงเรียนมาเพื่อโปรดทราบ

ขอแสดงความนับถือ
(ท่านผู้หญิงบุตรี วีระไวทยะ)
รองราชเลขาธิการ ปฏิบัติราชการแทน
ราชเลขาธิการ

กรมโครงการสัมพันธ์ โทร ๐๒-๒๒๘๒-๕๐๓๕ โทรสาร ๐๒-๒๒๘๒-๕๐๓๖



ที่ นร 1105/1050
สำนักงานคณะกรรมการพิเศษ
เพื่อประสานงานโครงการอันเนื่องมาจากพระราชดำริ -
78 ทำเนียบรัฐบาล โรงเรียนนายร้อยพระจุลจอมเกล้า (เดิม)
อาคาร 1 ถนนราชดำเนินนอก กรุงเทพฯ 10300
2๗ เมษายน 2545

เรื่อง ขอพระราชทานโครงการก่อสร้างประตูป้องกันน้ำท่วมและน้ำเค็ม
เขียน อธิบดีกรมชลประทาน
อ้างถึง ๑. หนังสือกรมชลประทาน ที่ กช 0334/993 ลงวันที่ 14 มกราคม 2545
2. หนังสือสำนักงานคณะกรรมการพิเศษเพื่อประสานงานโครงการอันเนื่องมาจากพระราชดำริ
ที่ นร 1105/575 ลงวันที่ 27 กุมภาพันธ์ 2545
สิ่งที่ส่งมาด้วย หนังสือสำนักราชเลขาธิการ ที่ รล 0005/05202 ลงวันที่ 10 เมษายน 2545

ตามที่ หนังสือที่อ้างถึง กรมชลประทาน ได้พิจารณาให้ความเห็นเสนอสำนักงานคณะกรรมการพิเศษเพื่อประสานงานโครงการอันเนื่องมาจากพระราชดำริ (สำนักงาน กปร.) กรณี ราชบุตร ฎีกาขอพระราชทานพระมหากรุณาโครงการก่อสร้างประตูป้องกันน้ำท่วมและน้ำเค็ม ในเขตพื้นที่ตำบล บางไผ่ อำเภอเมืองนนทบุรี จังหวัดนนทบุรี ว่าเป็นโครงการที่มีความเหมาะสมสามารถดำเนินการได้ และอยู่ในโครงการป้องกันน้ำท่วมฝั่งตะวันตกของแม่น้ำเจ้าพระยา ซึ่งยังดำเนินการไม่แล้วเสร็จสมบูรณ์ จากนั้น สำนักงาน กปร. ได้นำความดังกล่าวขึ้นกราบบังคมทูลพระกรุณาทราบฝ่าละอองธุลีพระบาท โดยผ่านสำนักราชเลขาธิการ ความละเอียดแจ้งแล้วนั้น

บัดนี้ สำนักราชเลขาธิการ ได้แจ้งมายังสำนักงาน กปร. ให้ทราบทั่ว พระบาทสมเด็จพระเจ้าอยู่หัว ทรงพระกรุณาโปรดเกล้าฯ รับโครงการในส่วนของการก่อสร้างประตูระบายน้ำเขตตำบลบางไผ่ไว้เป็นโครงการอันเนื่องมาจากพระราชดำริ ดังความละเอียดปรากฏตามสิ่งที่ส่งมาด้วย

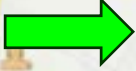
จึงเรียนมาเพื่อโปรดทราบและพิจารณาดำเนินการในส่วนที่เกี่ยวข้องต่อไป

ขอแสดงความนับถือ
(นายปานเทพ กล้านรงค์ราชฤกษ์)
เลขาธิการคณะกรรมการพิเศษ

เพื่อประสานงานโครงการอันเนื่องมาจากพระราชดำริ
กองประสานงานโครงการฯ 1
โทร. 0-2280-6193-200
โทรสาร 0-2282-4472
111092126/445



ประตูคลองบางไผ่ใหญ่



ประตูคลองบางไผ่น้อย



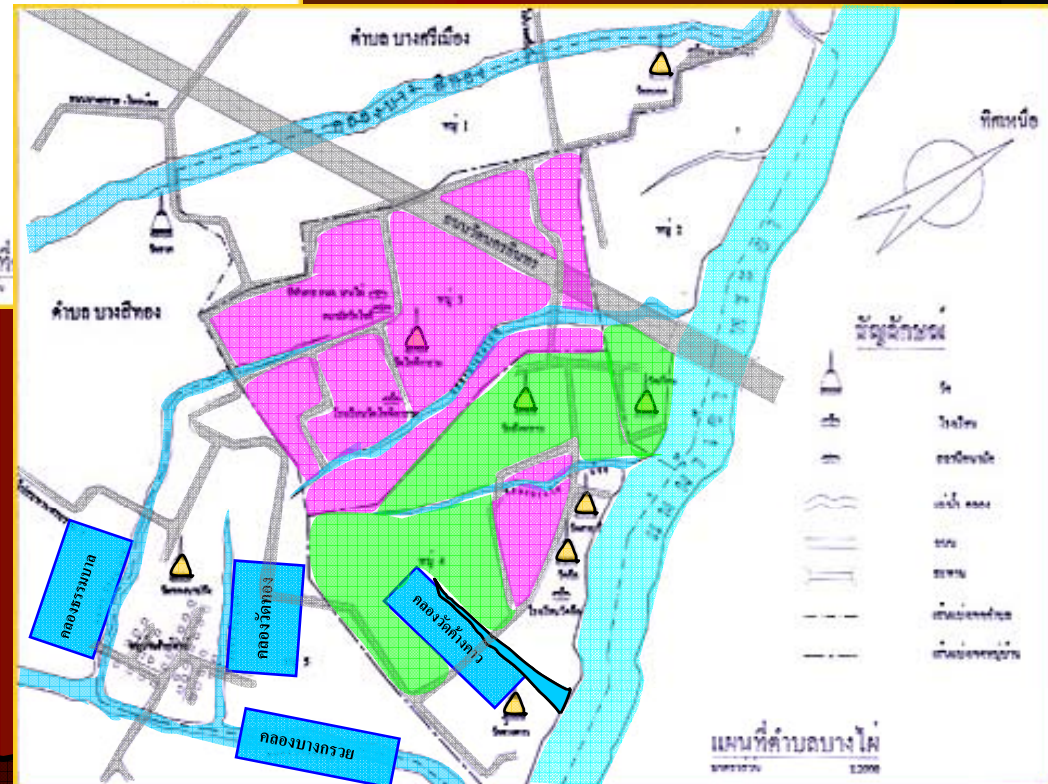
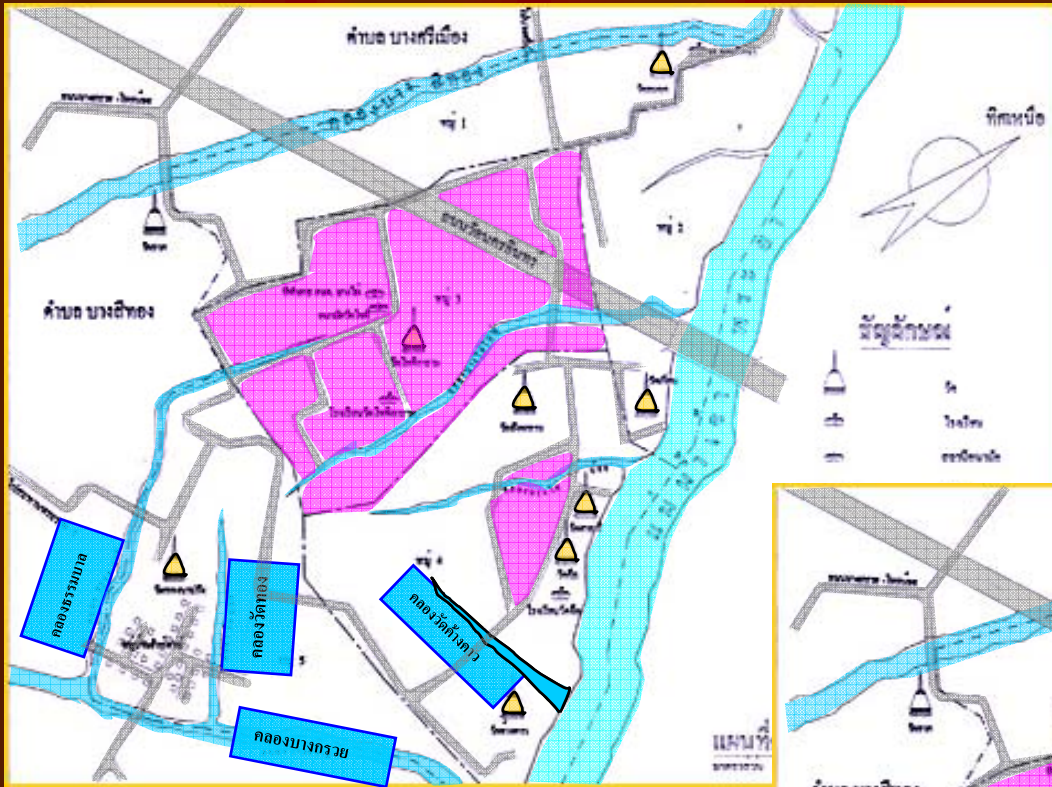
ประตูป้องกันน้ำท่วมและน้ำเค็มคลองบางไผ่ใหญ่



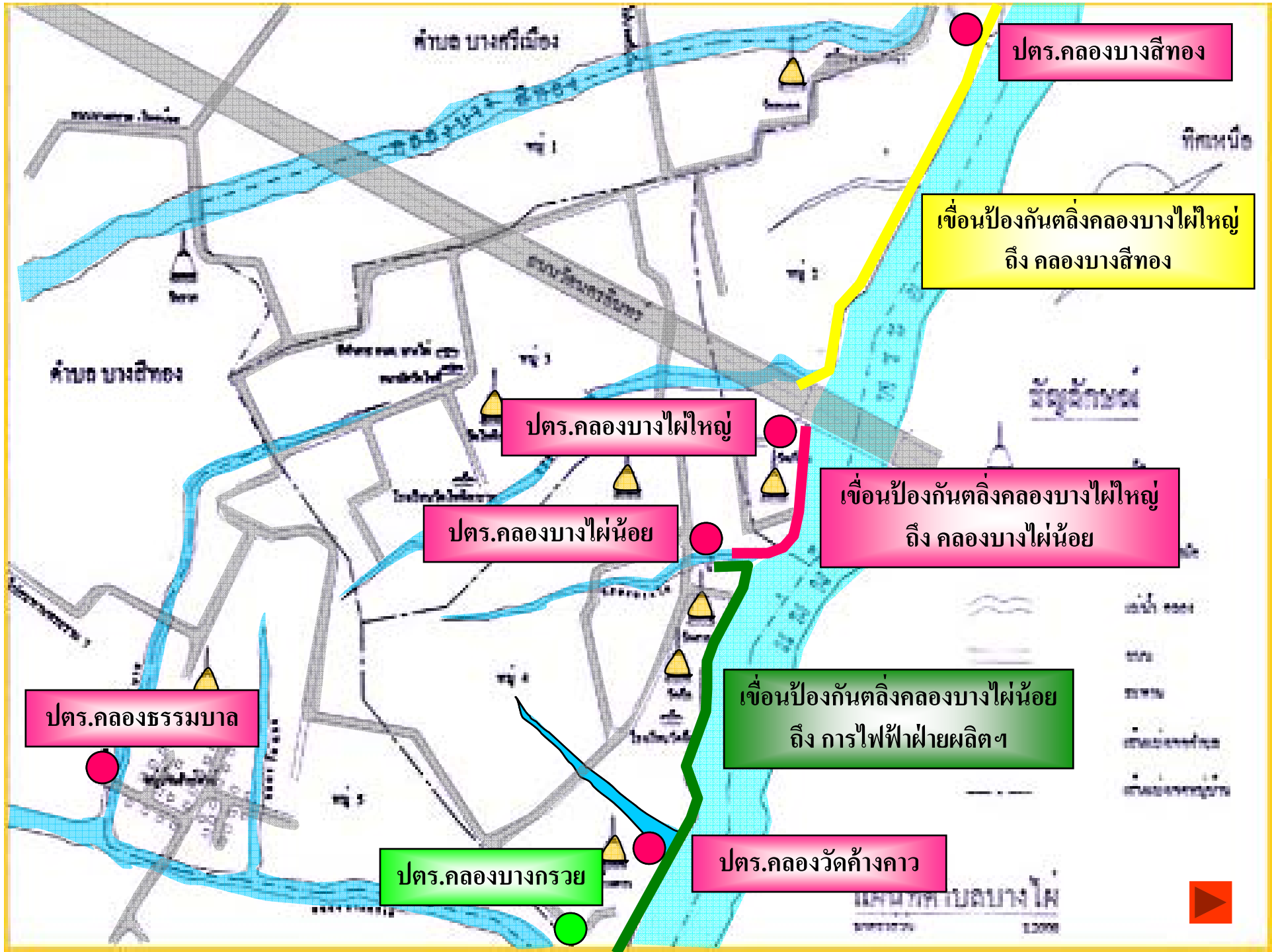
ประตูป้องกันน้ำท่วมและน้ำเค็มคลองบางไผ่น้อย

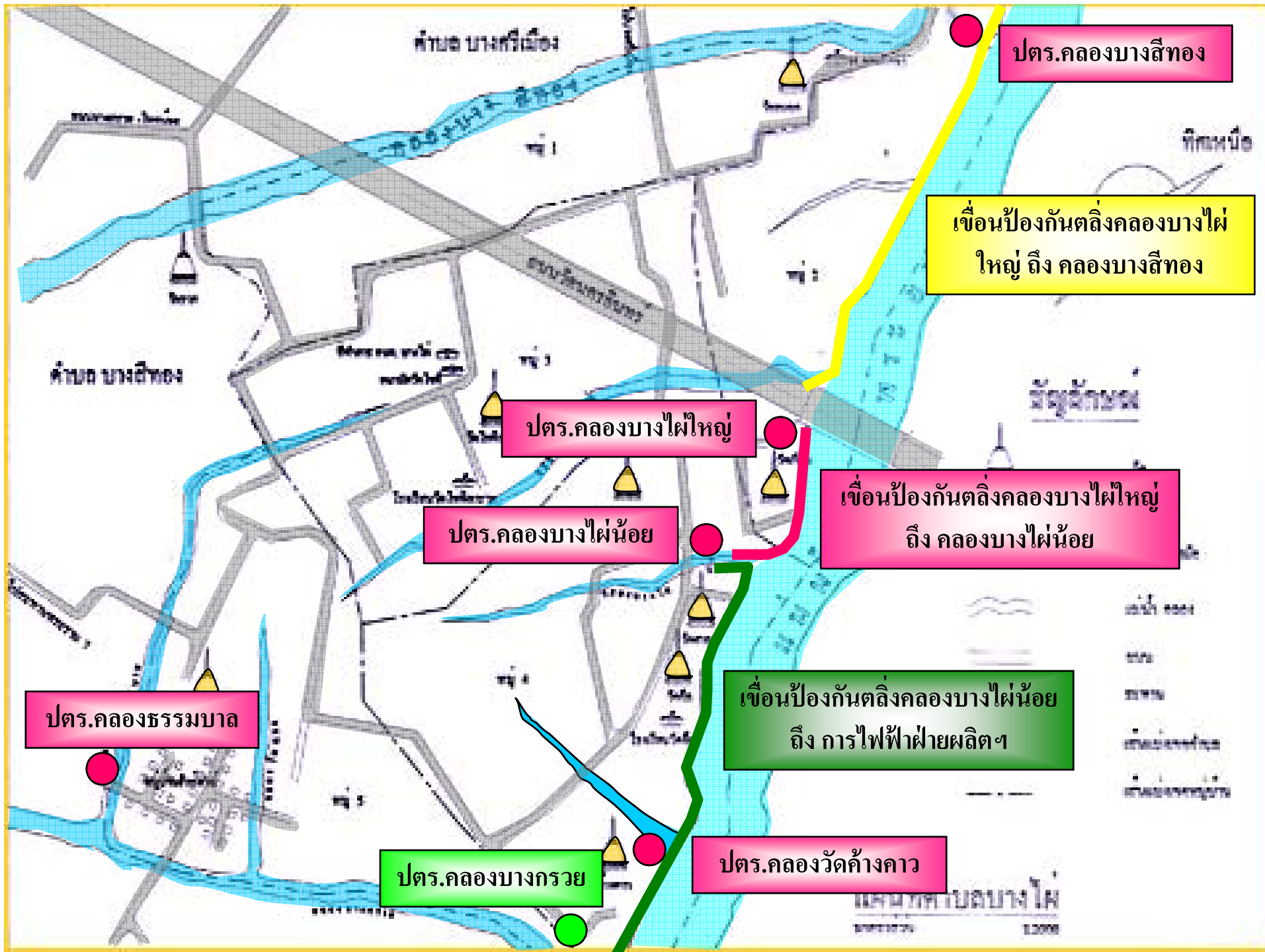


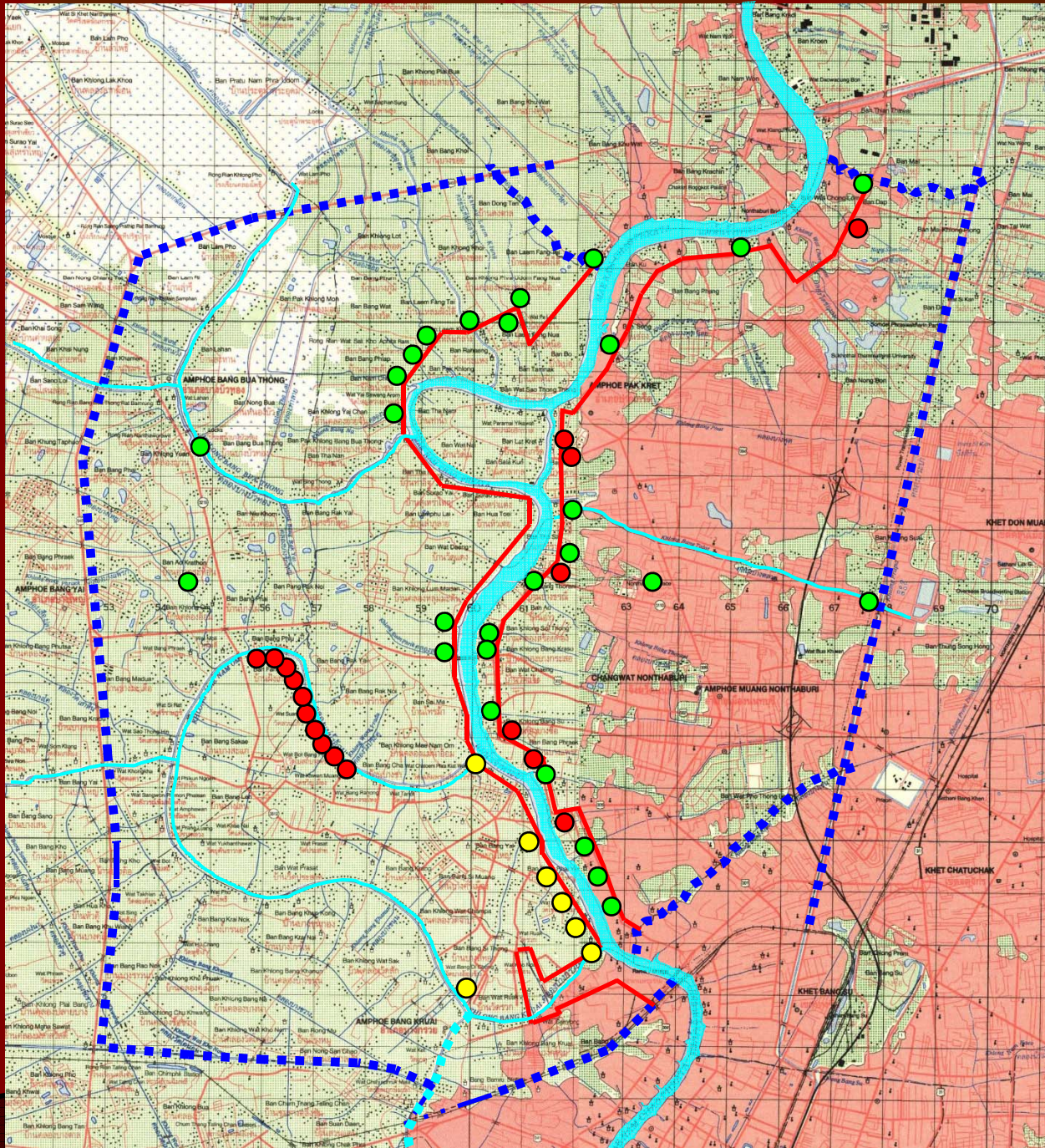
ประโยชน์ที่ได้รับจากโครงการฯ



พื้นที่รับประโยชน์เพิ่มมากขึ้น
เป็น 2,287 ไร่

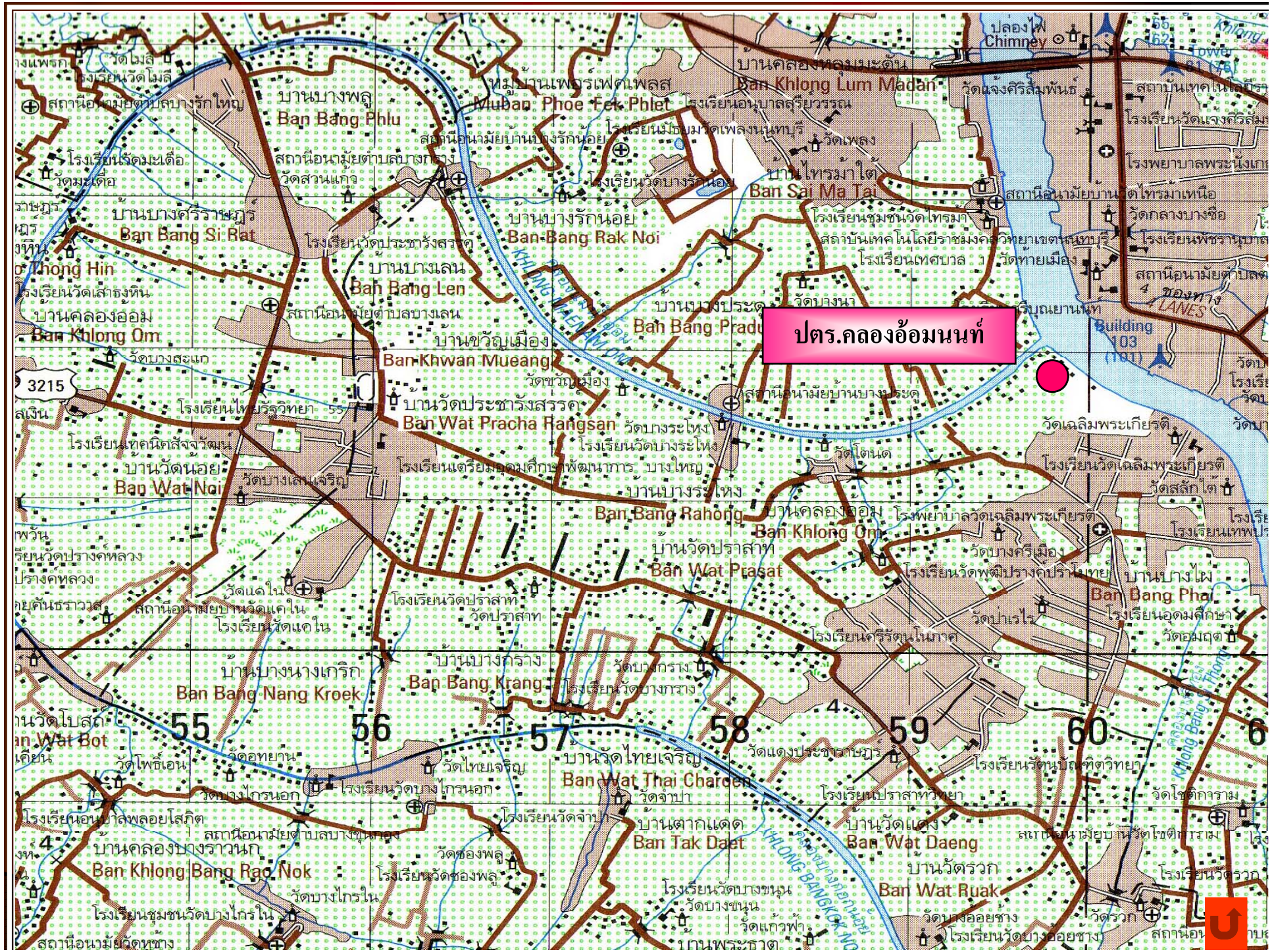






ชลประทานน้ำตาห่อ





ปตร.คลองอ้อมนันท

