



# รายงานผลการดำเนินงาน โครงการอันเนื่องมาจากพระราชดำริ



สรุปภาพรวม ประจำปีงบประมาณ

พ.ศ. ๒๕๖๖

สำนักงานคณะกรรมการพิเศษเพื่อประสานงาน  
โครงการอันเนื่องมาจากพระราชดำริ (สำนักงาน กปร.)  
ธันวาคม ๒๕๖๖

## คำนำ

ในปีงบประมาณ พ.ศ. ๒๕๖๖ คณะกรรมการพิเศษเพื่อประสานงานโครงการอันเนื่องมาจากพระราชดำริ (กปร.) ได้ให้การสนับสนุนงบประมาณแก่ส่วนราชการต่าง ๆ เพื่อดำเนินงานโครงการอันเนื่องมาจากพระราชดำริในเขตพื้นที่ทั้ง ๔ ภาค ประกอบด้วย ภาคกลาง ภาคตะวันออกเฉียงเหนือ ภาคเหนือ และภาคใต้ จำนวน ๑๑๔ โครงการ และดำเนินการในหลายพื้นที่ (ไม่ระบุภาค) จำนวน ๓ โครงการ รวม ๑๑๗ โครงการ เป็นเงินงบประมาณรวมทั้งสิ้น ๒,๒๒๙,๙๐๓,๗๐๒ บาท (สองพันสองร้อยยี่สิบเก้าล้านเก้าแสนสามพันเจ็ดร้อยสองบาทถ้วน) โดยเป็นโครงการที่ดำเนินงานสนองพระราชดำริ เพื่อช่วยแก้ไขปัญหาความเดือดร้อนให้แก่ราษฎรในหลาย ๆ ด้าน สร้างโอกาสในการพัฒนาคุณภาพชีวิต การอนุรักษ์และฟื้นฟูทรัพยากรธรรมชาติและสิ่งแวดล้อม การพัฒนาโครงการด้านแหล่งน้ำ และโครงสร้างพื้นฐาน พร้อมทั้งส่งเสริมให้ความรู้ด้านการพัฒนาอาชีพ และการน้อมนำหลักปรัชญาของเศรษฐกิจพอเพียงไปใช้เป็นแนวทางในการดำเนินชีวิต

เพื่อให้การดำเนินงานโครงการอันเนื่องมาจากพระราชดำริเกิดผลสัมฤทธิ์ตามวัตถุประสงค์และเกิดความยั่งยืน สำนักงานคณะกรรมการพิเศษเพื่อประสานงานโครงการอันเนื่องมาจากพระราชดำริ (สำนักงาน กปร.) ในฐานะหน่วยงานหลักในการดำเนินงานสนองพระราชดำริ ซึ่งมีหน้าที่ประสานและติดตามการดำเนินงานโครงการอันเนื่องมาจากพระราชดำริ ได้จัดทำรายงานผลการดำเนินงานโครงการอันเนื่องมาจากพระราชดำริสรุปภาพรวมประจำปีงบประมาณ พ.ศ. ๒๕๖๖ ขึ้น

โดยรายงานดังกล่าวข้างต้นเป็นข้อมูลผลการดำเนินงานสนองพระราชดำริเพื่อใช้ในการติดตามการดำเนินงานโครงการต่อไป

สำนักงาน กปร.  
ธันวาคม ๒๕๖๖

# สารบัญ

	หน้า
๑. สรุปสาระสำคัญโครงการอันเนื่องมาจากพระราชดำริในภาพรวมทั้ง ๔ ภาค และในหลายพื้นที่ (ไม่ระบุภาค) ประจำปีงบประมาณ พ.ศ. ๒๕๖๖	๑
๒. สรุปสาระสำคัญโครงการอันเนื่องมาจากพระราชดำริในเขตพื้นที่ ภาคกลาง ประจำปีงบประมาณ พ.ศ. ๒๕๖๖	๑๑
๓. สรุปสาระสำคัญโครงการอันเนื่องมาจากพระราชดำริในเขตพื้นที่ ภาคตะวันออกเฉียงเหนือ ประจำปีงบประมาณ พ.ศ. ๒๕๖๖	๑๙
๔. สรุปสาระสำคัญโครงการอันเนื่องมาจากพระราชดำริในเขตพื้นที่ภาคเหนือ ประจำปีงบประมาณ พ.ศ. ๒๕๖๖	๒๗
๕. สรุปสาระสำคัญโครงการอันเนื่องมาจากพระราชดำริในเขตพื้นที่ภาคใต้ ประจำปีงบประมาณ พ.ศ. ๒๕๖๖	๓๕
๖. สรุปสาระสำคัญโครงการอันเนื่องมาจากพระราชดำริที่ดำเนินการ ในหลายพื้นที่ (ไม่ระบุภาค) ประจำปีงบประมาณ พ.ศ. ๒๕๖๖	๔๒

๑. สรุปสาระสำคัญ

โครงการอันเนื่องมาจากพระราชดำริในภาพรวมทั้ง ๔ ภาค

และในหลายพื้นที่ (ไม่ระบุภาค)

ประจำปีงบประมาณ พ.ศ. ๒๕๖๖

## ๑. สรุปสาระสำคัญ

### โครงการอันเนื่องมาจากพระราชดำรินภาพรวมทั้ง ๔ ภาค และในหลายพื้นที่ (ไม่ระบุภาค) ประจำปีงบประมาณ พ.ศ. ๒๕๖๖

คณะกรรมการพิเศษเพื่อประสานงานโครงการอันเนื่องมาจากพระราชดำริ (กปร.) ได้ให้การสนับสนุนงบประมาณแก่ส่วนราชการต่าง ๆ เพื่อดำเนินงานโครงการอันเนื่องมาจากพระราชดำรินในเขตพื้นที่ทั้ง ๔ ภาค ประกอบด้วย ภาคกลาง ภาคตะวันออกเฉียงเหนือ ภาคเหนือ ภาคใต้ จำนวน ๑๑๔ โครงการ และในหลายพื้นที่ (ไม่ระบุภาค) จำนวน ๓ โครงการ รวม ๑๑๗ โครงการ ในปีงบประมาณ พ.ศ. ๒๕๖๖ ใช้งบประมาณรวมทั้งสิ้น ๒,๒๒๙,๙๐๓,๗๐๒ บาท (สองพันสองร้อยยี่สิบเก้าล้านเก้าแสนสามพันเจ็ดร้อยสองบาทถ้วน) ครอบคลุมการพัฒนาในด้านต่าง ๆ ซึ่งสามารถจำแนกตามประเภทโครงการได้ ดังนี้

๑. ด้านแหล่งน้ำ	จำนวน ๔๒ โครงการ วงเงิน ๘๙๔,๕๐๖,๑๒๘ บาท คิดเป็นร้อยละ ๔๐.๑๑ ของงบประมาณทั้งหมด
๒. ด้านการเกษตร	จำนวน ๔ โครงการ วงเงิน ๗,๐๒๖,๖๗๔ บาท คิดเป็นร้อยละ ๐.๓๒ ของงบประมาณทั้งหมด
๓. ด้านสิ่งแวดล้อม	จำนวน ๓๑ โครงการ วงเงิน ๒๑๑,๐๐๔,๘๐๓ บาท คิดเป็นร้อยละ ๙.๔๖ ของงบประมาณทั้งหมด
๔. ด้านส่งเสริมอาชีพ	จำนวน ๔ โครงการ วงเงิน ๓๓๐,๕๒๕,๖๒๒ บาท คิดเป็นร้อยละ ๑๔.๘๒ ของงบประมาณทั้งหมด
๕. ด้านคมนาคม/สื่อสาร	จำนวน ๑ โครงการ วงเงิน ๕๔,๙๗๕,๐๐๐ บาท คิดเป็นร้อยละ ๒.๔๗ ของงบประมาณทั้งหมด
๖. ด้านสวัสดิการสังคม/ การศึกษา	จำนวน ๑ โครงการ วงเงิน ๗๔๑,๗๕๘ บาท คิดเป็นร้อยละ ๐.๐๓ ของงบประมาณทั้งหมด
๗. ด้านบูรณาการ/อื่น ๆ	จำนวน ๓๔ โครงการ วงเงิน ๗๓๑,๑๒๓,๗๑๗ บาท คิดเป็นร้อยละ ๓๒.๗๙ ของงบประมาณทั้งหมด

ทั้งนี้ รายละเอียดแสดงได้ตามตารางที่ ๑ และภาพที่ ๑ ดังนี้



ตารางที่ ๑ แสดงจำนวนโครงการอันเนื่องมาจากพระราชดำรินภาพรวมทั้ง ๔ ภาค และ  
ในหลายพื้นที่ (ไม่ระบุภาค) ประจำปีงบประมาณ พ.ศ. ๒๕๖๖ จำแนกตามประเภท  
ของการพัฒนา

หน่วย : จำนวน

ประเภทโครงการ	ภาค				ไม่ระบุ ภาค	รวม
	กลาง	ตะวันออก เฉียงเหนือ	เหนือ	ใต้		
ด้านแหล่งน้ำ	๖	๑๒	๑๖	๘	-	๔๒
ด้านการเกษตร	๑	๑	-	๒	-	๔
ด้านสิ่งแวดล้อม	๗	๑	๑๙	๒	๒	๓๑
ด้านส่งเสริมอาชีพ	-	๒	๑	-	๑	๔
ด้านคมนาคม/สื่อสาร	-	-	๑	-	-	๑
ด้านสวัสดิการสังคม/การศึกษา	-	-	-	๑	-	๑
ด้านบูรณาการ/อื่น ๆ	๑๓	๕	๑๑	๕	-	๓๔
<b>รวม</b>	<b>๒๗</b>	<b>๒๑</b>	<b>๔๘</b>	<b>๑๘</b>	<b>๓</b>	<b>๑๑๗</b>



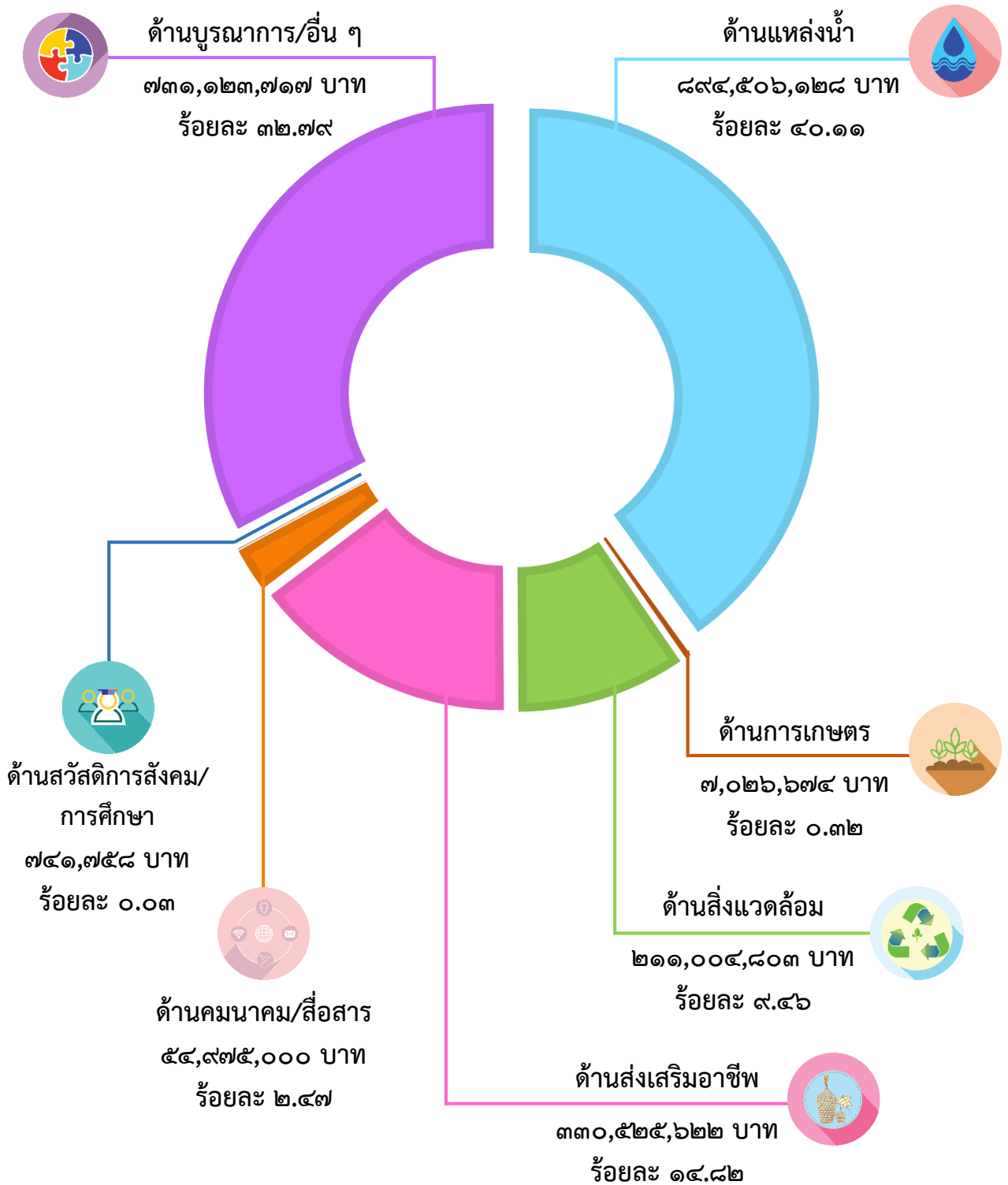


ตารางที่ ๒ แสดงงบประมาณโครงการอันเนื่องมาจากพระราชดำรินในภาพรวมทั้ง ๔ ภาค และในหลายพื้นที่ (ไม่ระบุภาค) ประจำปีงบประมาณ พ.ศ. ๒๕๖๖ จำแนกตามประเภทของการพัฒนา

หน่วย : บาท

ประเภทโครงการ	ภาค				ไม่ระบุภาค	รวม	รวม (ร้อยละ)
	กลาง	ตะวันออก เฉียงเหนือ	เหนือ	ใต้			
แหล่งน้ำ	๑๕๗,๓๔๖,๐๐๐	๒๖๑,๔๘๔,๑๐๐	๒๖๐,๙๒๗,๘๒๘	๒๑๔,๗๔๘,๒๐๐	-	๘๙๔,๕๐๖,๑๒๘	๔๐.๑๑
การเกษตร	๘๐๖,๒๗๕	๒,๔๐๓,๘๓๘	-	๓,๘๑๖,๕๖๑	-	๗,๐๒๖,๖๗๔	๐.๓๒
สิ่งแวดล้อม	๓๗,๕๓๒,๖๗๘	๔๓๕,๐๐๐	๙๙,๒๘๖,๘๑๕	๑๒,๙๓๖,๔๘๐	๖๐,๘๑๓,๘๓๐	๒๑๑,๐๐๔,๘๐๓	๙.๕๖
ส่งเสริมอาชีพ	-	๙,๑๑๘,๐๘๒	๑,๔๐๗,๕๔๐	-	๓๒๐,๐๐๐,๐๐๐	๓๓๐,๕๒๕,๖๒๒	๑๔.๘๒
คมนาคม/สื่อสาร	-	-	๕๔,๙๗๕,๐๐๐	-	-	๕๔,๙๗๕,๐๐๐	๒.๔๗
สวัสดิการสังคม/ การศึกษา	-	-	-	๗๔๑,๗๕๘	-	๗๔๑,๗๕๘	๐.๐๓
บูรณาการ/อื่น ๆ	๒๘๒,๑๕๖,๔๗๘	๑๒๒,๔๔๘,๔๙๙	๒๑๒,๙๖๙,๒๖๖	๑๑๓,๕๔๙,๔๗๔	-	๗๑๑,๑๒๓,๗๑๗	๓๒.๗๙
<b>รวม</b>	<b>๔๗๗,๘๔๑,๔๓๑</b>	<b>๓๙๕,๘๘๙,๕๑๙</b>	<b>๖๒๙,๕๖๖,๔๔๙</b>	<b>๓๔๕,๗๙๒,๔๗๓</b>	<b>๓๘๐,๘๑๓,๘๓๐</b>	<b>๒,๒๒๙,๙๐๓,๗๐๒</b>	<b>๑๐๐</b>

ภาพที่ ๑ แสดงงบประมาณโครงการอันเนื่องมาจากพระราชดำรินภาพรวมทั้ง ๔ ภาค และในหลายพื้นที่ (ไม่ระบุภาค) ประจำปีงบประมาณ พ.ศ. ๒๕๖๖ จำแนกตามประเภทของการพัฒนา





ในปีงบประมาณ พ.ศ. ๒๕๖๖ มีโครงการอันเนื่องมาจากพระราชดำรินี้ในภาพรวมทั้ง ๔ ภาค และในหลายพื้นที่ (ไม่ระบุภาค) ที่เกิดจากพระราชดำริตรง จำนวน ๑๐๑ โครงการ และที่เกิดจากราษฎรทูลเกล้าฯ ถวายฎีกา จำนวน ๑๖ โครงการ โดยมีรายละเอียดตามตารางที่ ๓ และภาพที่ ๒

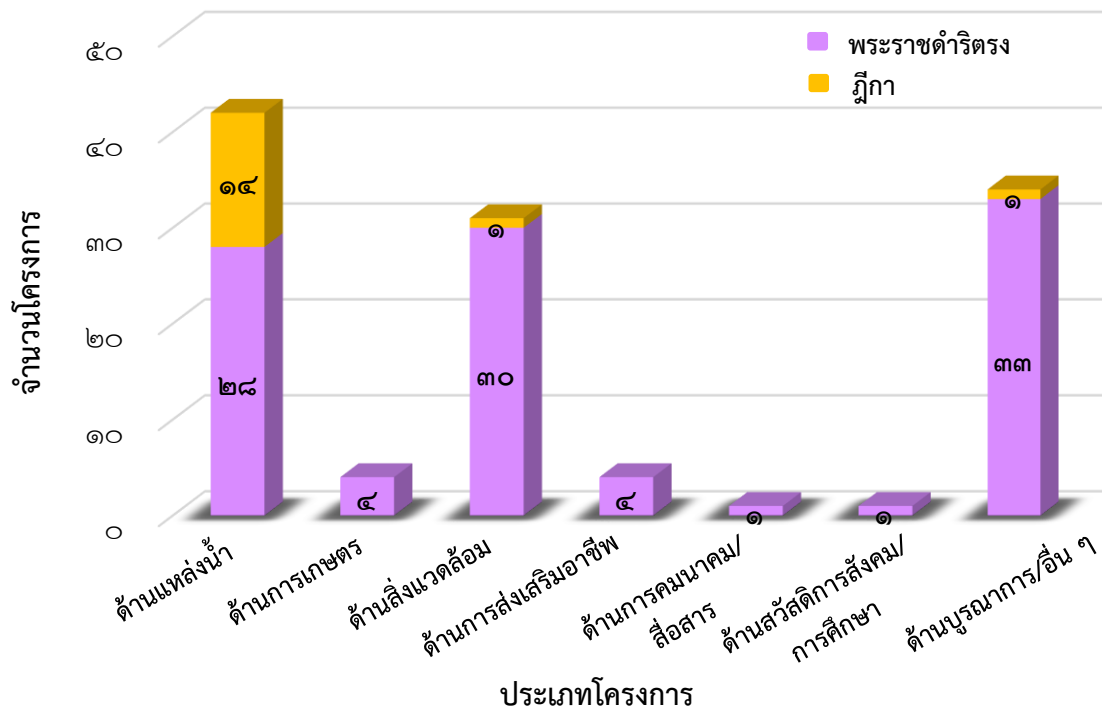
ตารางที่ ๓ แสดงจำนวนโครงการอันเนื่องมาจากพระราชดำรินี้ในภาพรวมทั้ง ๔ ภาค และในหลายพื้นที่ (ไม่ระบุภาค) ประจำปีงบประมาณ พ.ศ. ๒๕๖๖ จำแนกตามที่มาของโครงการ

หน่วย : โครงการ

ประเภทโครงการ	ที่มาของโครงการ		
	พระราชดำริตรง	ฎีกา	รวม
ด้านแหล่งน้ำ	๒๘	๑๔	๔๒
ด้านการเกษตร	๔	-	๔
ด้านสิ่งแวดล้อม	๓๐	๑	๓๑
ด้านส่งเสริมอาชีพ	๔	-	๔
ด้านคมนาคม/สื่อสาร	๑	-	๑
ด้านสวัสดิการสังคม	๑	-	๑
ด้านบูรณาการ/อื่น ๆ	๓๓	๑	๓๔
<b>รวม</b>	<b>๑๐๑</b>	<b>๑๖</b>	<b>๑๑๗</b>



ภาพที่ ๒ แสดงจำนวนโครงการอันเนื่องมาจากพระราชดำรินภาพรวมทั้ง ๔ ภาค และในหลายพื้นที่ (ไม่ระบุภาค) ประจำปีงบประมาณ พ.ศ. ๒๕๖๖ จำแนกตามที่มาของโครงการ



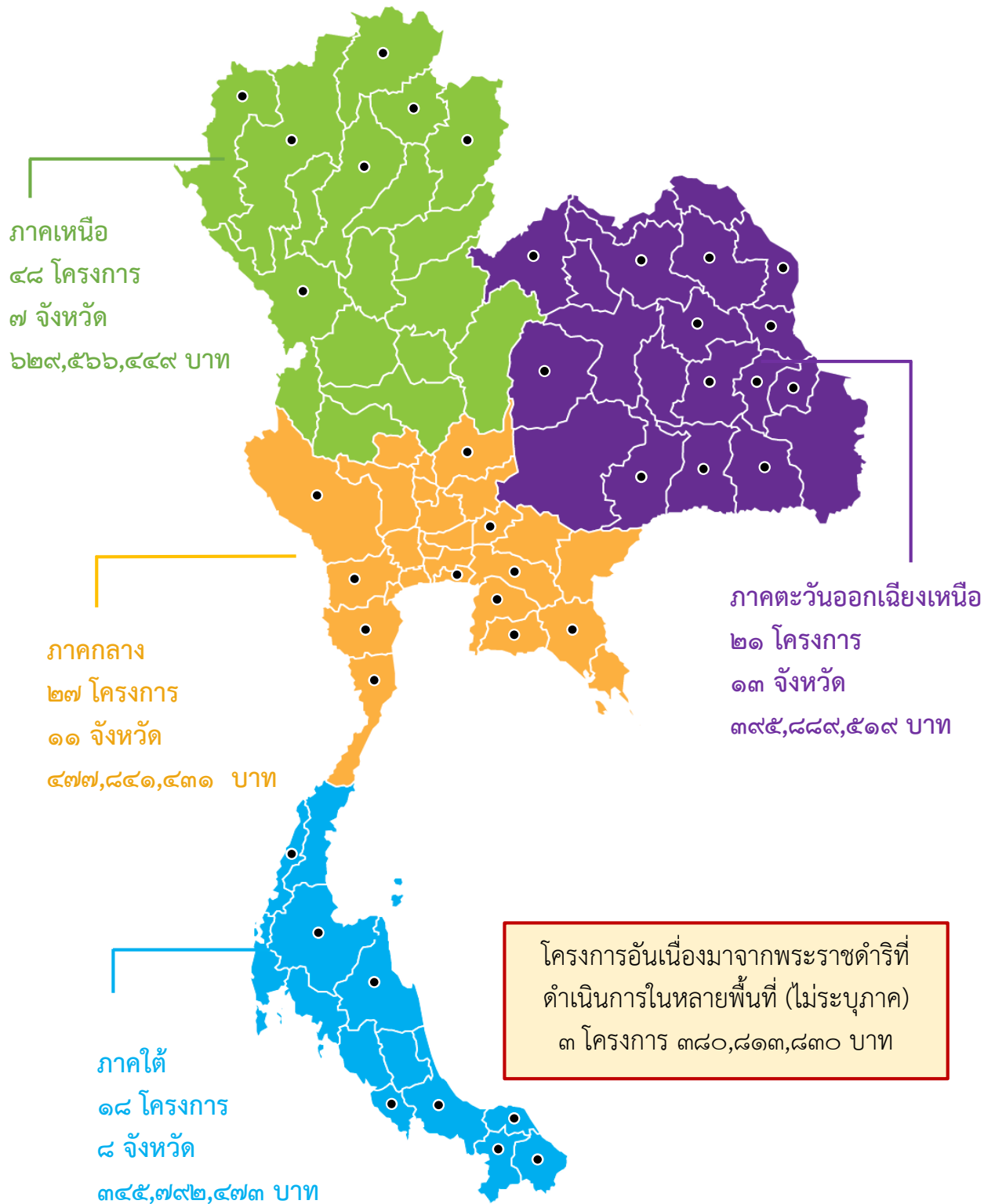
เมื่อพิจารณาโครงการแยกเป็นรายจังหวัด พบว่า ในพื้นที่ภาคกลาง ภาคตะวันออกเฉียงเหนือ ภาคเหนือ และภาคใต้ มีโครงการอันเนื่องมาจากพระราชดำริที่ได้รับการสนับสนุนงบประมาณจาก กปร. ประจำปีงบประมาณ พ.ศ. ๒๕๖๖ จำนวนรวม ๓๙ จังหวัด และในหลายพื้นที่ (ไม่ระบุภาค) ประกอบด้วย ภาคกลาง จำนวน ๑๑ จังหวัด ภาคตะวันออกเฉียงเหนือ จำนวน ๑๓ จังหวัด ภาคเหนือ จำนวน ๗ จังหวัด และภาคใต้ จำนวน ๘ จังหวัด โดยมีรายละเอียดแสดงได้ตามตารางที่ ๔ และภาพที่ ๓ ตารางที่ ๔ แสดงจำนวนโครงการและงบประมาณโครงการอันเนื่องมาจากพระราชดำรินภาพรวมทั้ง ๔ ภาค และในหลายพื้นที่ (ไม่ระบุภาค) ประจำปีงบประมาณ พ.ศ. ๒๕๖๖ จำแนกตามภาค

ภาค	จำนวนโครงการ	จำนวนจังหวัด	จำนวนงบประมาณ (บาท)
กลาง	๒๗	๑๑	๔๗๗,๘๔๑,๔๓๑
ตะวันออกเฉียงเหนือ	๒๑	๑๓	๓๙๕,๘๘๙,๕๑๙
เหนือ	๔๘	๗	๖๒๙,๕๖๖,๔๔๙
ใต้	๑๘	๘	๓๔๕,๗๙๒,๔๗๓
ในหลายพื้นที่ (ไม่ระบุภาค)	๓	-	๓๘๐,๘๑๓,๘๓๐
<b>รวม</b>	<b>๑๑๗</b>	<b>๓๙</b>	<b>๒,๒๒๙,๙๐๓,๗๐๒</b>

หมายเหตุ : จำนวนจังหวัดของแต่ละภาค ไม่รวมโครงการที่ดำเนินการในหลายพื้นที่ (ไม่ระบุภาค) และสป.ลาว



ภาพที่ ๓ แสดงจำนวนโครงการและงบประมาณโครงการอันเนื่องมาจากพระราชดำริ  
ในภาพรวมทั้ง ๔ ภาค และในหลายพื้นที่ (ไม่ระบุภาค)  
ประจำปีงบประมาณ พ.ศ. ๒๕๖๖ จำแนกตามภาค



หมายเหตุ : จำนวนจังหวัดของแต่ละภาค ไม่รวมโครงการที่ดำเนินการในหลายพื้นที่ (ไม่ระบุภาค) และสปป.ลาว



โครงการอันเนื่องมาจากพระราชดำรินี้ในภาพรวมทั้ง ๔ ภาค และในหลายพื้นที่ (ไม่ระบุภาค) ประจำปีงบประมาณ พ.ศ. ๒๕๖๖ ได้สร้างประโยชน์ให้แก่ราษฎรกลุ่มเป้าหมาย โดยมีผลสัมฤทธิ์ จำแนกตามประเภทของโครงการ ดังนี้

### ผลสัมฤทธิ์ของโครงการพัฒนาด้านบูรณาการ

#### ผลสัมฤทธิ์ของโครงการศูนย์ศึกษาการพัฒนาอันเนื่องฯ ทั้ง ๖ แห่ง

● ราษฎรผู้ได้รับประโยชน์	จำนวนประมาณ	๓๗,๗๘๙	ครัวเรือน
	จำนวนประมาณ	๑๐๔,๗๖๑	คน
● ผู้เข้ารับการอบรม	จำนวนประมาณ	๙,๐๖๙	คน
● การศึกษาดูงาน	จำนวนประมาณ	๗๙๘,๓๘๒	คน
● พื้นที่ป่า	จำนวนประมาณ	๘,๕๐๐	ไร่

#### ผลสัมฤทธิ์ของโครงการบูรณาการ/อื่น ๆ

● ราษฎรผู้ได้รับประโยชน์	จำนวนประมาณ	๓๘,๒๙๙	ครัวเรือน
	จำนวนประมาณ	๘๔,๐๙๓	คน
● ผู้เข้ารับการอบรม	จำนวนประมาณ	๑๒,๖๐๐	คน
● การศึกษาดูงาน	จำนวนประมาณ	๒๕๘,๕๐๐	คน
● พื้นที่เกษตร	จำนวนประมาณ	๙๙,๓๘๐	ไร่
● พื้นที่ป่า	จำนวนประมาณ	๗๔๓,๙๕๑	ไร่

#### ผลสัมฤทธิ์ของโครงการพัฒนาด้านแหล่งน้ำ

● ราษฎรผู้ได้รับประโยชน์	จำนวนประมาณ	๙,๓๑๑	ครัวเรือน
	จำนวนประมาณ	๕๗,๑๓๑	คน
● พื้นที่เกษตร	จำนวนประมาณ	๒๗,๗๒๒	ไร่



### ผลสัมฤทธิ์ของโครงการพัฒนาด้านการเกษตร

- ราษฎรผู้ได้รับประโยชน์ จำนวนประมาณ ๓,๑๐๐ คน
- ผู้เข้ารับการอบรม จำนวนประมาณ ๑๘๖ คน
- การศึกษาดูงาน จำนวนประมาณ ๒๔๐ คน
- พื้นที่เกษตร จำนวนประมาณ ๑๓๐ ไร่

### ผลสัมฤทธิ์ของโครงการพัฒนาด้านสิ่งแวดล้อม

- ราษฎรผู้ได้รับประโยชน์ จำนวนประมาณ ๒๙,๗๖๒ ครัวเรือน  
จำนวนประมาณ ๖๒,๗๕๘ คน
- ผู้เข้ารับการอบรม จำนวนประมาณ ๖,๑๖๕ คน
- การศึกษาดูงาน จำนวนประมาณ ๖๐,๗๓๕ คน
- พื้นที่ป่า จำนวนประมาณ ๑,๗๒๕,๒๗๙ ไร่

### ผลสัมฤทธิ์ของโครงการพัฒนาด้านส่งเสริมอาชีพ

- ราษฎรผู้ได้รับประโยชน์ จำนวนประมาณ ๑,๗๔๐ ครัวเรือน  
จำนวนประมาณ ๑๐,๑๒๙ คน
- พื้นที่ป่า จำนวนประมาณ ๑๘๔,๐๐๐ ไร่

### ผลสัมฤทธิ์ของโครงการพัฒนาด้านคมนาคม/สื่อสาร

- ราษฎรผู้ได้รับประโยชน์ จำนวนประมาณ ๑,๐๐๗ ครัวเรือน  
จำนวนประมาณ ๔,๑๘๔ คน

### ผลสัมฤทธิ์ของโครงการพัฒนาด้านสวัสดิการสังคม/การศึกษา

- ราษฎรผู้ได้รับประโยชน์ จำนวนประมาณ ๘๗๑ คน



ผลสัมฤทธิ์ของโครงการครูป่าไม้ สนองพระราชดำริ  
สมเด็จพระกนิษฐาธิราชเจ้า กรมสมเด็จพระเทพรัตนราชสุดาฯ  
สยามบรมราชกุมารี

- โรงเรียนเป้าหมาย จำนวนประมาณ ๕๔ โรงเรียน
- นักเรียน จำนวนประมาณ ๒,๘๕๑ คน

ผลสัมฤทธิ์ของโครงการพัฒนาและรณรงค์การใช้หญ้าแฝก  
อันเนื่องมาจากพระราชดำริ

๑) ดำเนินการส่งเสริมการปลูกหญ้าแฝกในพื้นที่โครงการอันเนื่องมาจาก  
พระราชดำริ

- กล้าหญ้าแฝก จำนวนประมาณ ๑๘,๘๒๕,๓๐๐ กล้า
- ต้นหญ้าแฝก จำนวนประมาณ ๓,๑๐๑,๐๑๐ ต้น

๒) การศึกษาดูงานผู้เข้าร่วมประชุมหญ้าแฝกนานาชาติ ครั้งที่ ๗ (ICV-๗)

- ผู้เข้าร่วมประชุมฯ จำนวนประมาณ ๑,๓๘๔ คน

โครงการศิลปาชีพ ในสมเด็จพระนางเจ้าสิริกิติ์ พระบรมราชินีนาถ  
พระบรมราชชนนีพันปีหลวง

- สมาชิก จำนวนประมาณ ๑๑๙,๙๕๘ คน
- พื้นที่ดำเนินการ จำนวนประมาณ ๑๘๐ แห่ง



๒. สรุปสาระสำคัญ  
โครงการอันเนื่องมาจากพระราชดำริในพื้นที่ภาคกลาง  
ประจำปีงบประมาณ พ.ศ. ๒๕๖๖

## ๒. สรุปสาระสำคัญ โครงการอันเนื่องมาจากพระราชดำรินในเขตพื้นที่ภาคกลาง ประจำปีงบประมาณ พ.ศ. ๒๕๖๖

การดำเนินงานโครงการอันเนื่องมาจากพระราชดำรินในเขตพื้นที่ภาคกลาง ประจำปีงบประมาณ พ.ศ. ๒๕๖๖ คณะกรรมการพิเศษเพื่อประสานงานโครงการอันเนื่องมาจากพระราชดำริน (กปร.) ได้ให้การสนับสนุนงบประมาณแก่หน่วยงานต่าง ๆ ดำเนินงานโครงการเพื่อสืบสาน รักษา และต่อยอดการพัฒนาให้เกิดประโยชน์สุขแก่ประชาชน จำนวน ๒๗ โครงการ เป็นเงินรวมทั้งสิ้น ๔๗๗,๘๔๑,๔๓๑ บาท (สี่ร้อยเจ็ดสิบเจ็ดล้านแปดแสนสี่หมื่นหนึ่งพันสี่ร้อยสามสิบเอ็ดบาทถ้วน) ครอบคลุมการพัฒนาในด้านต่าง ๆ ดังนี้

- |                        |   |
|------------------------|---|
| ๑. ด้านแหล่งน้ำ        | จำนวน ๖ โครงการ วงเงิน ๑๕๗,๓๔๖,๐๐๐ บาท<br>คิดเป็นร้อยละ ๓๒.๙๓ ของงบประมาณทั้งหมด  |
| ๑. ด้านการเกษตร        | จำนวน ๑ โครงการ วงเงิน ๘๐๖,๒๗๕ บาท<br>คิดเป็นร้อยละ ๐.๑๗ ของงบประมาณทั้งหมด       |
| ๒. ด้านสิ่งแวดล้อม     | จำนวน ๗ โครงการ วงเงิน ๓๗,๕๓๒,๖๗๘ บาท<br>คิดเป็นร้อยละ ๗.๘๕ ของงบประมาณทั้งหมด    |
| ๕. ด้านบูรณาการ/อื่น ๆ | จำนวน ๑๓ โครงการ วงเงิน ๒๘๒,๑๕๖,๔๗๘ บาท<br>คิดเป็นร้อยละ ๕๙.๐๕ ของงบประมาณทั้งหมด |

ทั้งนี้ รายละเอียดแสดงได้ตามตารางที่ ๑ และภาพที่ ๑ ดังนี้

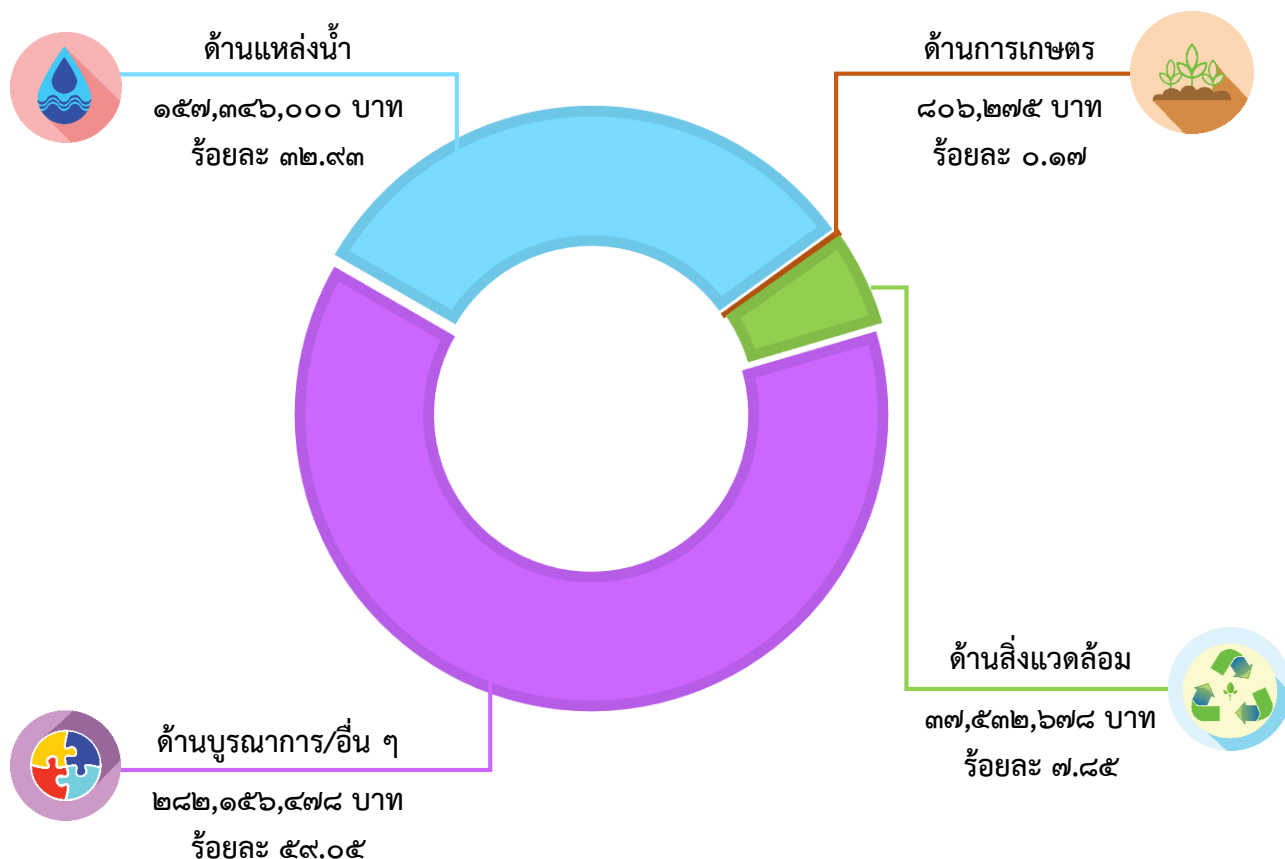




ตารางที่ ๑ แสดงจำนวนและงบประมาณโครงการอันเนื่องมาจากพระราชดำรินเขตพื้นที่ภาคกลาง ประจำปีงบประมาณ พ.ศ. ๒๕๖๖ จำแนกตามประเภทของการพัฒนา

ประเภทโครงการ	ภาคกลาง		
	จำนวนโครงการ	งบประมาณ (บาท)	ร้อยละ
ด้านแหล่งน้ำ	๖	๑๕๗,๓๔๖,๐๐๐	๓๒.๙๓
ด้านการเกษตร	๑	๘๐๖,๒๗๕	๐.๑๗
ด้านสิ่งแวดล้อม	๗	๓๗,๕๓๒,๖๗๘	๗.๘๕
ด้านบูรณาการ/อื่น ๆ	๑๓	๒๘๒,๑๕๖,๔๗๘	๕๙.๐๕
<b>รวม</b>	<b>๒๗</b>	<b>๔๗๗,๘๔๑,๔๓๑</b>	<b>๑๐๐</b>

ภาพที่ ๑ แสดงจำนวนและงบประมาณโครงการอันเนื่องมาจากพระราชดำรินเขตพื้นที่ภาคกลาง ประจำปีงบประมาณ พ.ศ. ๒๕๖๖ จำแนกตามประเภทของการพัฒนา



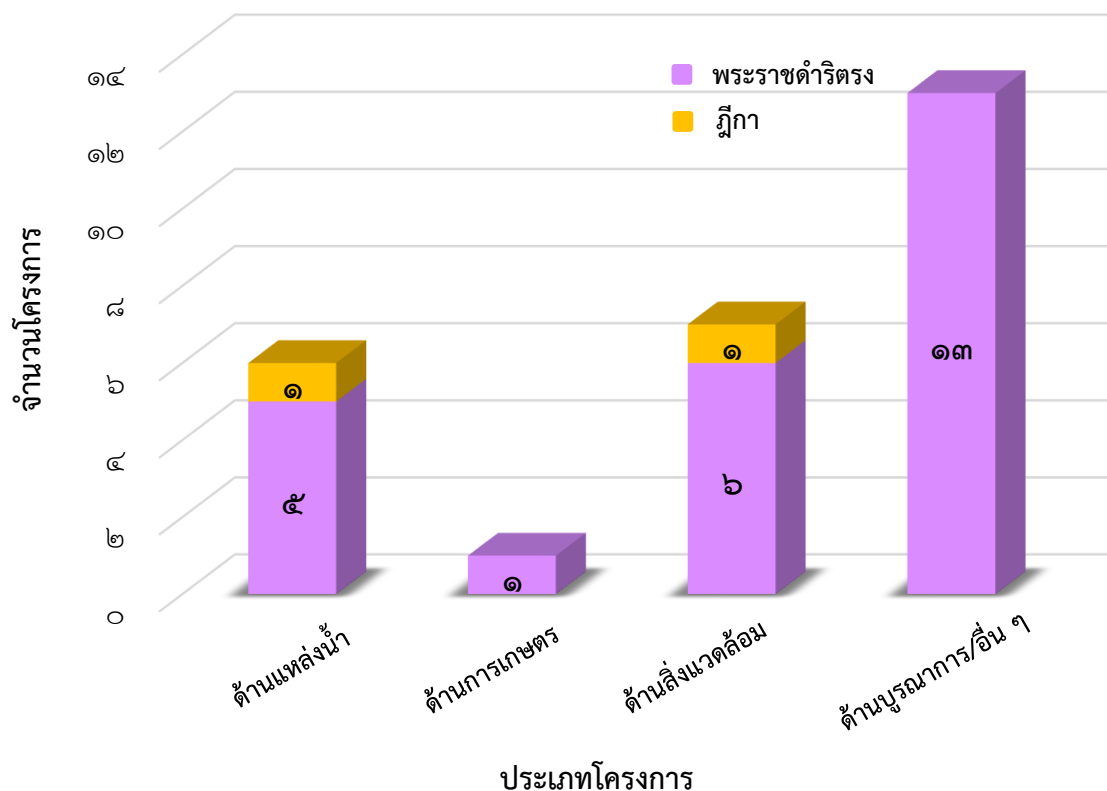
ในปีงบประมาณ พ.ศ. ๒๕๖๖ ได้สนับสนุนการดำเนินงานโครงการอันเนื่องมาจากพระราชดำริในเขตพื้นที่ภาคกลาง ที่เกิดขึ้นจากพระราชดำริตรง จำนวน ๒๕ โครงการ และเกิดจากราษฎรทูลเกล้าฯ ถวายฎีกา จำนวน ๒ โครงการ โดยมีรายละเอียดแสดงได้ตามตารางที่ ๒ และภาพที่ ๒ ดังนี้

ตารางที่ ๒ แสดงจำนวนโครงการอันเนื่องมาจากพระราชดำริในเขตพื้นที่ภาคกลาง ประจำปีงบประมาณ พ.ศ. ๒๕๖๖ จำแนกตามที่มาของโครงการ

หน่วย : โครงการ

ประเภทโครงการ	ที่มาของโครงการ		
	พระราชดำริตรง	ฎีกา	รวม
ด้านแหล่งน้ำ	๕	๑	๖
ด้านการเกษตร	๑	-	๑
ด้านสิ่งแวดล้อม	๖	๑	๗
ด้านบูรณาการ/อื่น ๆ	๑๓	-	๑๓
<b>รวม</b>	<b>๒๕</b>	<b>๒</b>	<b>๒๗</b>

ภาพที่ ๒ แสดงจำนวนโครงการอันเนื่องมาจากพระราชดำริในเขตพื้นที่ภาคกลาง ประจำปีงบประมาณ พ.ศ. ๒๕๖๖ จำแนกตามที่มาของโครงการ



โครงการอันเนื่องมาจากพระราชดำรินเขตพื้นที่ภาคกลาง ประจำปีงบประมาณ พ.ศ. ๒๕๖๖ ที่ได้มีพระราชดำริให้หน่วยงานต่าง ๆ ดำเนินการ และจากการที่ราษฎรได้ขอพระราชทานความช่วยเหลือและทรงพระกรุณาธิคุณไว้เป็นโครงการอันเนื่องมาจากพระราชดำริที่ได้รับการจัดสรรงบประมาณจาก กปร. มีการดำเนินงานครอบคลุมพื้นที่ ๑๑ จังหวัด โดยมีรายละเอียดตามตารางที่ ๓ และภาพที่ ๓ ดังนี้

ตารางที่ ๓ แสดงจำนวนและงบประมาณโครงการอันเนื่องมาจากพระราชดำรินเขตพื้นที่ภาคกลางประจำปีงบประมาณ พ.ศ. ๒๕๖๖ จำแนกตามพื้นที่ดำเนินการ

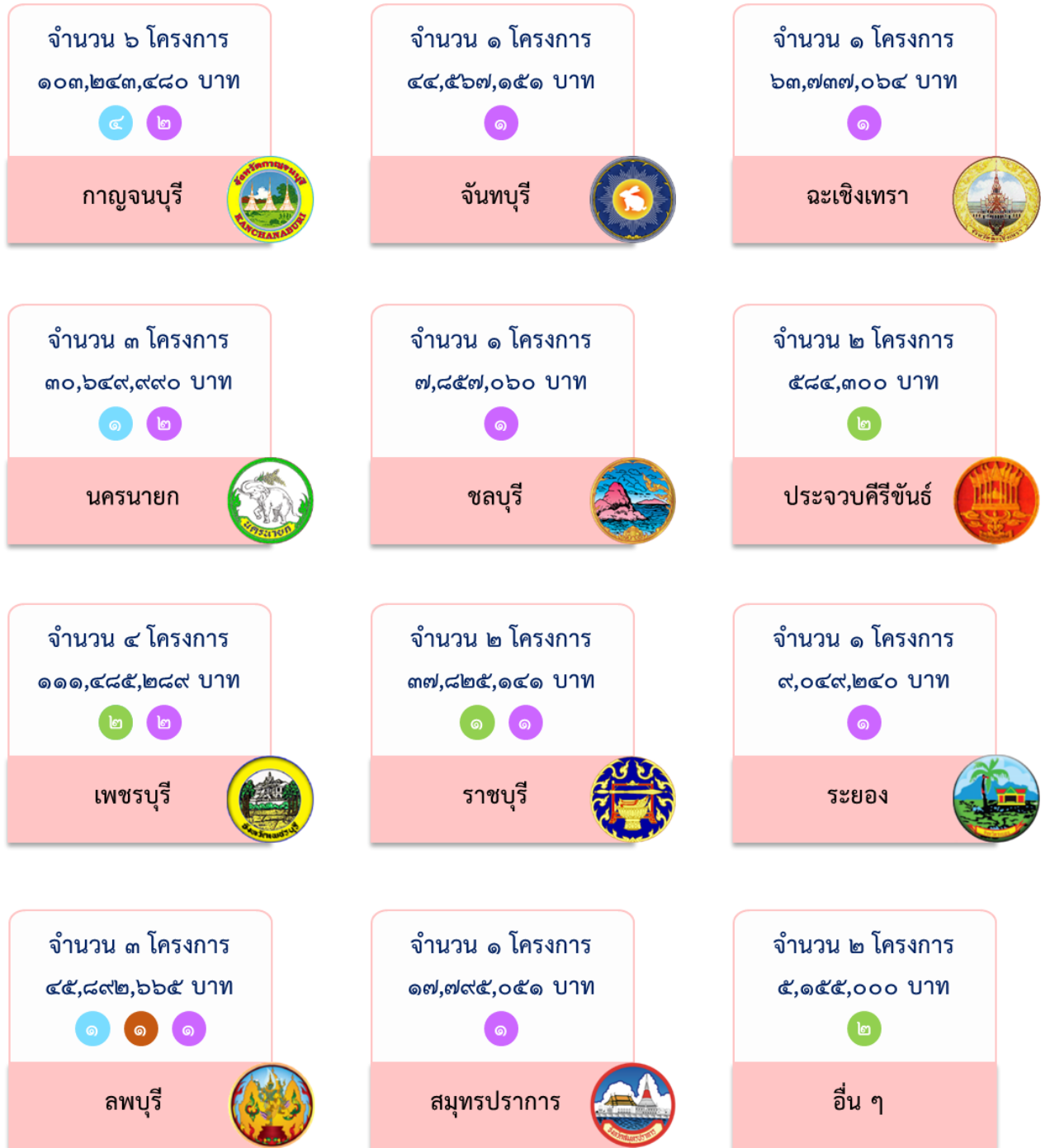
พื้นที่ดำเนินการ	โครงการ		งบประมาณ	
	จำนวน	ร้อยละ	จำนวน (บาท)	ร้อยละ
๑. กาญจนบุรี	๖	๒๒.๒๓	๑๐๓,๒๔๓,๔๘๐	๒๑.๖๒
๒. จันทบุรี	๑	๓.๗๐	๔๔,๕๖๗,๑๕๑	๙.๓๓
๓. ฉะเชิงเทรา	๑	๓.๗๐	๖๓,๗๓๗,๐๖๔	๑๓.๓๔
๔. นครนายก	๓	๑๑.๑๑	๓๐,๖๔๙,๙๙๐	๖.๔๑
๕. ชลบุรี	๑	๓.๗๐	๗,๘๕๗,๐๖๐	๑.๖๔
๖. ประจวบคีรีขันธ์	๒	๗.๔๑	๕๘๔,๓๐๐	๐.๑๒
๗. เพชรบุรี	๔	๑๔.๘๒	๑๑๑,๔๘๕,๒๘๙	๒๓.๓๓
๘. ราชบุรี	๒	๗.๔๑	๓๗,๘๒๕,๑๔๑	๗.๙๒
๙. ระยอง	๑	๓.๗๐	๙,๐๔๙,๒๔๐	๑.๘๙
๑๐. ลพบุรี	๓	๑๑.๑๑	๔๕,๘๙๒,๖๖๕	๙.๖๐
๑๑. สมุทรปราการ	๑	๓.๗๐	๑๗,๗๙๕,๐๕๑	๓.๗๒
๑๒. อื่น ๆ ***	๒	๗.๔๑	๕,๑๕๕,๐๐๐	๑.๐๘
<b>รวมทั้งสิ้น</b>	<b>๒๗</b>	<b>๑๐๐</b>	<b>๔๗๗,๘๔๑,๔๓๑</b>	<b>๑๐๐</b>

#### หมายเหตุ

\*\*\* อื่น ๆ หมายถึง โครงการที่ดำเนินการอยู่ในพื้นที่ตั้งแต่ ๒ จังหวัด ขึ้นไป ได้แก่ โครงการอนุรักษ์ทรัพยากรป่าไม้และสัตว์ป่าในพื้นที่ป่ารอยต่อ ๕ จังหวัด (ภาคตะวันออก) อันเนื่องมาจากพระราชดำริ ดำเนินการในพื้นที่จังหวัดฉะเชิงเทรา จังหวัดชลบุรี จังหวัดระยอง จังหวัดจันทบุรี และจังหวัดสระแก้ว และโครงการแก้ไขปัญหาช้างป่าตามแนวพระราชดำริ ดำเนินการในพื้นที่จังหวัดเพชรบุรี และจังหวัดประจวบคีรีขันธ์



ภาพที่ ๓ แสดงจำนวนและงบประมาณโครงการอันเนื่องมาจากพระราชดำรินีเขตพื้นที่ภาคกลาง  
ประจำปีงบประมาณ พ.ศ. ๒๕๖๖ จำแนกตามพื้นที่ดำเนินการ

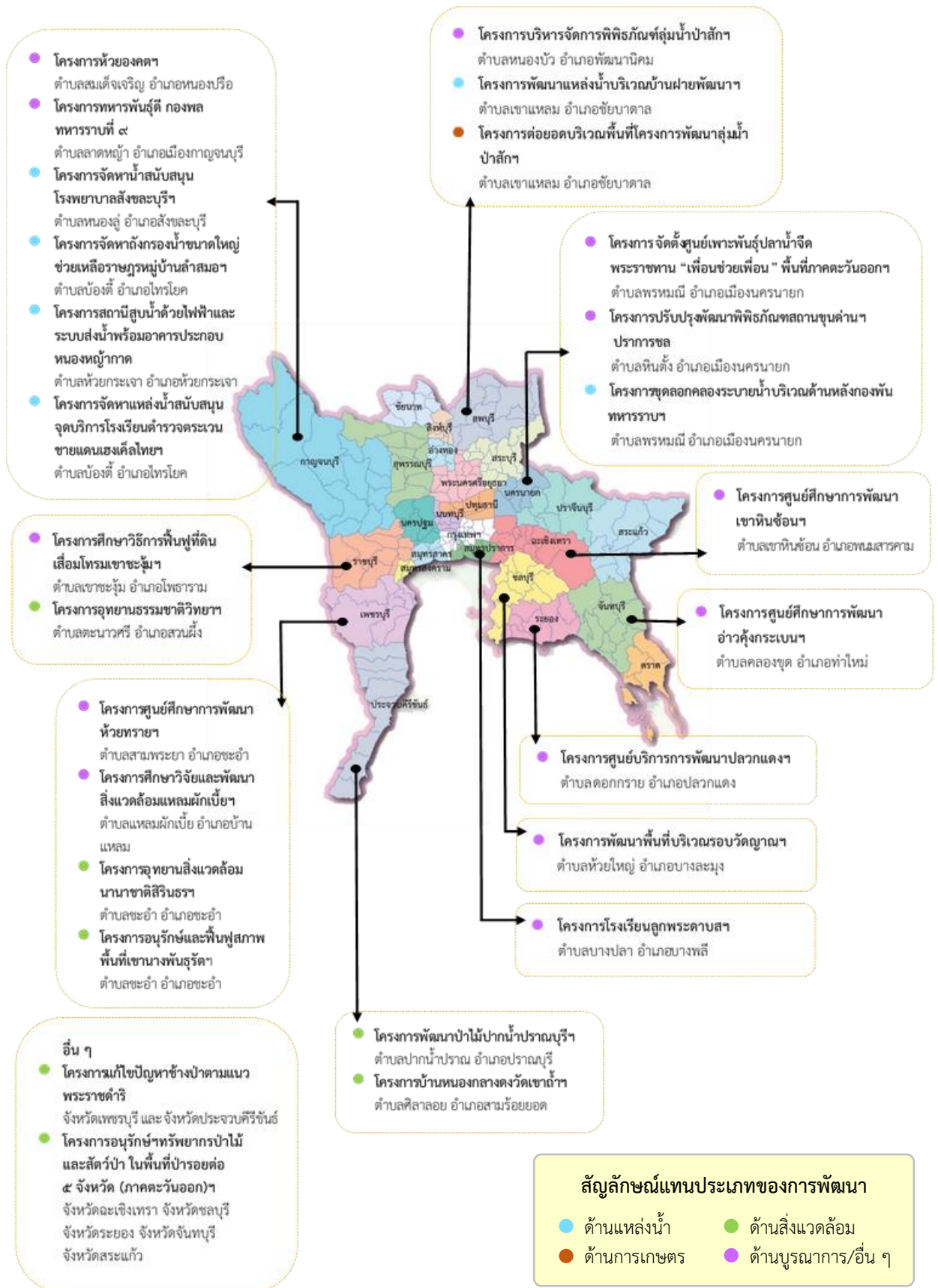


สัญลักษณ์แทนประเภทของการพัฒนา

- ด้านแหล่งน้ำ
- ด้านสิ่งแวดล้อม
- ด้านการเกษตร
- ด้านบูรณาการ/อื่น ๆ



ภาพที่ ๔ แสดงที่ตั้งโครงการอันเนื่องมาจากพระราชดำรินในพื้นที่ภาคกลาง  
ประจำปีงบประมาณ พ.ศ. ๒๕๖๖





### ผลสัมฤทธิ์ของโครงการพัฒนาด้านแหล่งน้ำ

- ราษฎรผู้ได้รับประโยชน์ จำนวนประมาณ ๔๓๘ ครัวเรือน  
จำนวนประมาณ ๑,๙๓๕ คน
- พื้นที่เกษตร จำนวนประมาณ ๒,๗๘๐ ไร่

### ผลสัมฤทธิ์ของโครงการพัฒนาด้านการเกษตร

- ราษฎรผู้ได้รับประโยชน์ จำนวนประมาณ ๘๐ คน

### ผลสัมฤทธิ์ของโครงการพัฒนาด้านสิ่งแวดล้อม

- การอบรม จำนวนประมาณ ๖,๑๖๕ คน
- การศึกษาดูงาน จำนวนประมาณ ๖๐,๗๓๕ คน
- พื้นที่ป่า จำนวนประมาณ ๗๐๐,๐๐๐ ไร่



๓. สรุปสาระสำคัญ  
โครงการอันเนื่องมาจากพระราชดำริในพื้นที่  
ภาคตะวันออกเฉียงเหนือ  
ประจำปีงบประมาณ พ.ศ. ๒๕๖๖



**๓. สรุปสาระสำคัญ**  
**โครงการอันเนื่องมาจากพระราชดำริในเขตพื้นที่ภาคตะวันออกเฉียงเหนือ**  
**ประจำปีงบประมาณ พ.ศ. ๒๕๖๖**

การดำเนินงานโครงการอันเนื่องมาจากพระราชดำริ ในเขตพื้นที่ภาคตะวันออกเฉียงเหนือ ประจำปีงบประมาณ พ.ศ. ๒๕๖๖ คณะกรรมการพิเศษเพื่อประสานงานโครงการอันเนื่องมาจากพระราชดำริ (กปร.) ได้ให้การสนับสนุนงบประมาณแก่ส่วนราชการต่าง ๆ ในการดำเนินงานโครงการเพื่อสืบสาน รักษา และต่อยอดการพัฒนาให้เกิดประโยชน์สุขแก่ประชาชน จำนวน ๒๑ โครงการ เป็นเงินรวมทั้งสิ้น จำนวน ๓๙๕,๘๘๙,๕๑๙ บาท (สามร้อยเก้าสิบล้านแปดแสนแปดหมื่นเก้าพันห้าร้อยสิบบาทถ้วน) ครอบคลุมการพัฒนาในด้านต่าง ๆ ดังนี้

๑. ด้านแหล่งน้ำ	จำนวน ๑๒ โครงการ วงเงิน ๒๖๑,๔๘๔,๑๐๐ บาท คิดเป็นร้อยละ ๖๖.๐๕ ของงบประมาณทั้งหมด
๑. ด้านการเกษตร	จำนวน ๑ โครงการ วงเงิน ๒,๔๐๓,๘๓๘ บาท คิดเป็นร้อยละ ๐.๖๑ ของงบประมาณทั้งหมด
๒. ด้านสิ่งแวดล้อม	จำนวน ๑ โครงการ วงเงิน ๔๓๕,๐๐๐ บาท คิดเป็นร้อยละ ๐.๑๑ ของงบประมาณทั้งหมด
๔. ด้านส่งเสริมอาชีพ	จำนวน ๒ โครงการ วงเงิน ๙,๑๑๘,๐๘๒ บาท คิดเป็นร้อยละ ๒.๓๐ ของงบประมาณทั้งหมด
๕. ด้านบูรณาการ/อื่น ๆ	จำนวน ๕ โครงการ วงเงิน ๑๒๒,๔๔๘,๕๙๙ บาท คิดเป็นร้อยละ ๓๐.๙๓ ของงบประมาณทั้งหมด

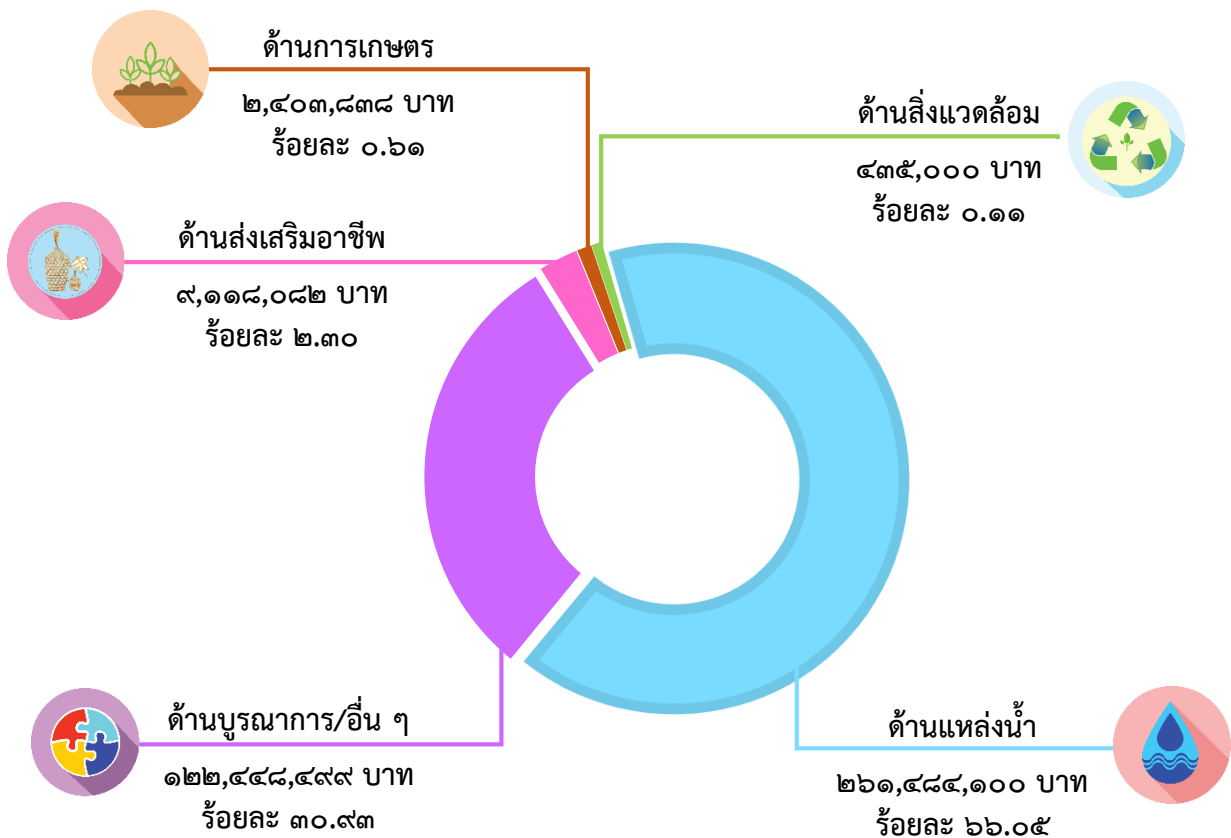
ทั้งนี้ รายละเอียดแสดงได้ตามตารางที่ ๑ และภาพที่ ๑ ดังนี้



ตารางที่ ๑ แสดงจำนวนและงบประมาณโครงการอันเนื่องมาจากพระราชดำริ  
 ในเขตพื้นที่ภาคตะวันออกเฉียงเหนือ ประจำปีงบประมาณ พ.ศ. ๒๕๖๖  
 จำแนกตามประเภทของการพัฒนา

ประเภทโครงการ	ภาคตะวันออกเฉียงเหนือ		
	จำนวนโครงการ	งบประมาณ (บาท)	ร้อยละ
ด้านแหล่งน้ำ	๑๒	๒๖๑,๔๘๔,๑๐๐	๖๖.๐๕
ด้านการเกษตร	๑	๒,๔๐๓,๘๓๘	๐.๖๑
ด้านสิ่งแวดล้อม	๑	๔๓๕,๐๐๐	๐.๑๑
ด้านส่งเสริมอาชีพ	๒	๙,๑๑๘,๐๘๒	๒.๓๐
ด้านบูรณาการ/อื่น ๆ	๕	๑๒๒,๔๔๘,๔๙๙	๓๐.๙๓
<b>รวม</b>	<b>๒๑</b>	<b>๓๙๕,๘๘๙,๕๑๙</b>	<b>๑๐๐</b>

ภาพที่ ๑ แสดงงบประมาณโครงการอันเนื่องมาจากพระราชดำริ  
 ในเขตพื้นที่ภาคตะวันออกเฉียงเหนือ ประจำปีงบประมาณ พ.ศ. ๒๕๖๖  
 จำแนกตามประเภทของการพัฒนา



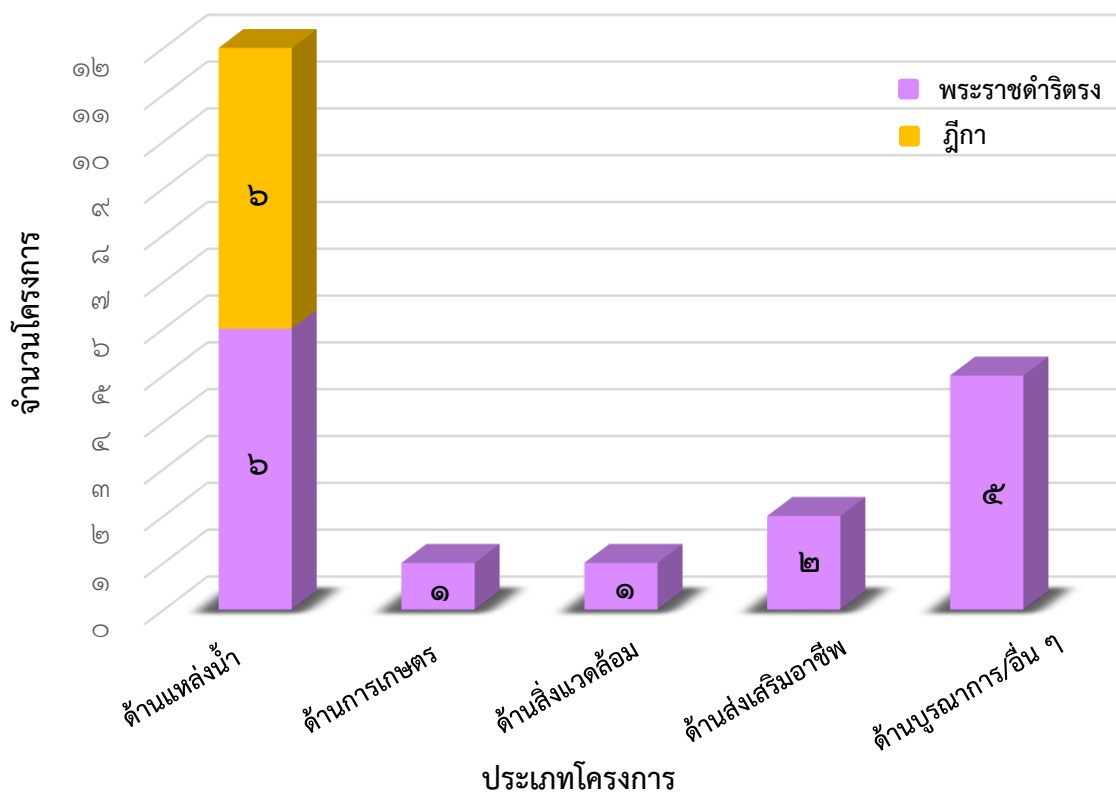
ในปีงบประมาณ พ.ศ. ๒๕๖๖ มีโครงการอันเนื่องมาจากพระราชดำริในเขตพื้นที่ภาคตะวันออกเฉียงเหนือ ที่เกิดจากพระราชดำริตรง จำนวน ๑๕ โครงการ และเกิดจากราชฎาทูลเกล้าฯ ถวายฎีกา จำนวน ๖ โครงการ โดยมีรายละเอียดแสดงได้ตามตารางที่ ๒ และภาพที่ ๒ ดังนี้

ตารางที่ ๒ แสดงจำนวนโครงการอันเนื่องมาจากพระราชดำริในเขตพื้นที่ภาคตะวันออกเฉียงเหนือ ประจำปีงบประมาณ พ.ศ. ๒๕๖๖ จำแนกตามที่มาของโครงการ

หน่วย : โครงการ

ประเภท	ที่มาของโครงการ		
	พระราชดำริตรง	ฎีกา	รวม
ด้านแหล่งน้ำ	๖	๖	๑๒
ด้านการเกษตร	๑	-	๑
ด้านสิ่งแวดล้อม	๑	-	๑
ด้านส่งเสริมอาชีพ	๒	-	๒
ด้านบูรณาการ/อื่น ๆ	๕	-	๕
<b>รวม</b>	<b>๑๕</b>	<b>๖</b>	<b>๒๑</b>

ภาพที่ ๒ แสดงจำนวนโครงการอันเนื่องมาจากพระราชดำริในเขตพื้นที่ภาคตะวันออกเฉียงเหนือ ประจำปีงบประมาณ พ.ศ. ๒๕๖๖ จำแนกตามที่มาของโครงการ



โครงการอันเนื่องมาจากพระราชดำรินี้ในเขตพื้นที่ภาคตะวันออกเฉียงเหนือ ประจำปีงบประมาณ พ.ศ. ๒๕๖๖ ที่ได้รับการจัดสรรงบประมาณจาก กปร. มีการดำเนินการครอบคลุมพื้นที่ ๑๓ จังหวัด และดำเนินการในต่างประเทศ จำนวน ๑ ประเทศ โดยมีรายละเอียดแสดงได้ตามตารางที่ ๓ และภาพที่ ๓ ดังนี้

ตารางที่ ๓ แสดงจำนวนและงบประมาณโครงการอันเนื่องมาจากพระราชดำรินี้  
ในเขตพื้นที่ภาคตะวันออกเฉียงเหนือ ประจำปีงบประมาณ พ.ศ. ๒๕๖๖  
จำแนกตามพื้นที่ดำเนินการ

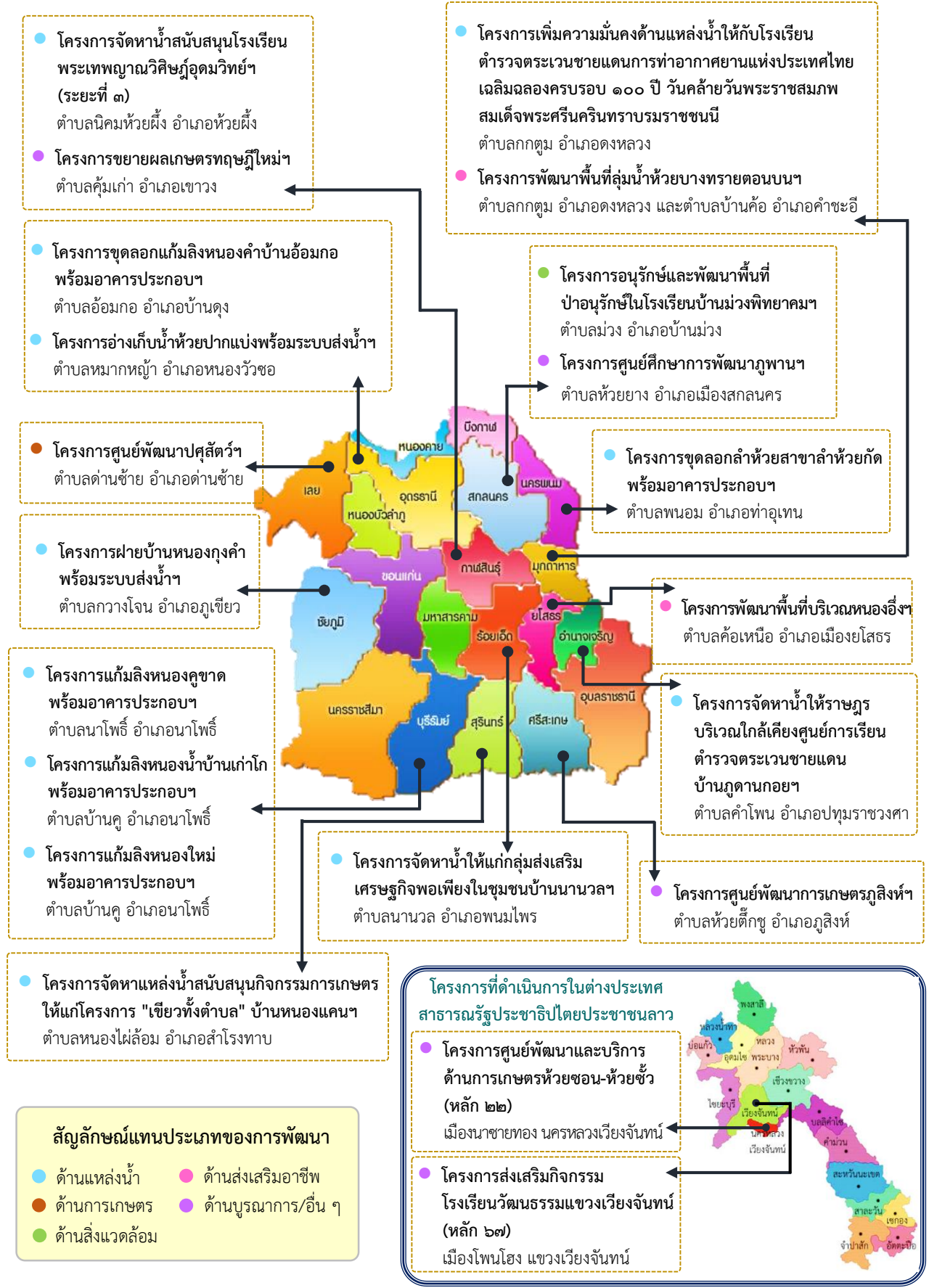
พื้นที่ดำเนินการ	โครงการ		งบประมาณ	
	จำนวน	ร้อยละ	จำนวน (บาท)	ร้อยละ
๑. บุรีรัมย์	๓	๑๔.๓๒	๒๑,๑๐๐,๐๐๐	๕.๓๓
๒. สกลนคร	๒	๙.๕๒	๗๘,๕๕๖,๓๘๖	๑๙.๘๔
๓. อุตรธานี	๒	๙.๕๒	๗๑,๐๑๓,๐๐๐	๑๗.๙๔
๔. มุกดาหาร	๒	๙.๕๒	๘,๑๗๙,๖๘๐	๒.๐๗
๕. กาฬสินธุ์	๒	๙.๕๒	๕,๙๕๔,๗๘๕	๑.๕๐
๖. ชัยภูมิ	๑	๔.๗๖	๔๗,๔๔๐,๐๐๐	๑๑.๙๘
๗. สุรินทร์	๑	๔.๗๖	๔๔,๕๖๕,๐๐๐	๑๑.๒๖
๘. ร้อยเอ็ด	๑	๔.๗๖	๔๓,๖๙๐,๐๐๐	๑๑.๐๓
๙. ศรีสะเกษ	๑	๔.๗๖	๒๘,๘๑๒,๔๒๕	๗.๒๘
๑๐. นครพนม	๑	๔.๗๖	๒๓,๕๓๐,๐๐๐	๕.๙๔
๑๑. ยโสธร	๑	๔.๗๖	๔,๓๘๗,๕๐๒	๑.๑๑
๑๒. อ่างนาจเจริญ	๑	๔.๗๖	๒,๖๗๗,๐๐๐	๐.๖๘
๑๓. เลย	๑	๔.๗๖	๒,๔๐๓,๘๓๘	๐.๖๑
๑๔. สปป.ลาว	๒	๙.๕๒	๑๓,๕๗๙,๙๐๓	๓.๔๓
<b>รวมทั้งสิ้น</b>	<b>๒๑</b>	<b>๑๐๐</b>	<b>๓๙๕,๘๘๙,๕๑๙</b>	<b>๑๐๐</b>



ภาพที่ ๓ แสดงจำนวนและงบประมาณโครงการอันเนื่องมาจากพระราชดำริ  
 ในเขตพื้นที่ภาคตะวันออกเฉียงเหนือ ประจำปีงบประมาณ พ.ศ. ๒๕๖๖  
 จำแนกตามพื้นที่ดำเนินการ



# ภาพที่ ๔ แสดงที่ตั้งโครงการอันเนื่องมาจากพระราชดำริในเขตพื้นที่ภาคตะวันออกเฉียงเหนือ ประจำปีงบประมาณ พ.ศ. ๒๕๖๖



โครงการอันเนื่องมาจากพระราชดำรินี้ในเขตพื้นที่ภาคตะวันออกเฉียงเหนือ ประจำปีงบประมาณ พ.ศ. ๒๕๖๖ ช่วยสร้างประโยชน์ให้แก่ราษฎรกลุ่มเป้าหมาย โดยมีผลสัมฤทธิ์จำแนกตามประเภทของโครงการแสดงได้ ดังนี้

#### ผลสัมฤทธิ์ของโครงการพัฒนาด้านบูรณาการ/อื่น ๆ

##### ผลสัมฤทธิ์ของโครงการศูนย์ศึกษาการพัฒนาภูพานฯ จังหวัดสกลนคร

- ราษฎรผู้ได้รับประโยชน์ จำนวนประมาณ ๓,๓๗๘ครัวเรือน  
จำนวนประมาณ ๑๐,๑๓๔ คน
- การอบรม จำนวนประมาณ ๒,๕๔๔ คน
- การศึกษาดูงาน จำนวนประมาณ ๖๕,๙๒๗ คน

##### ผลสัมฤทธิ์ของโครงการศูนย์พัฒนาการเกษตรภูสิงห์ฯ จังหวัดศรีสะเกษ

- ราษฎรผู้ได้รับประโยชน์ จำนวนประมาณ ๔,๒๔๙ ครัวเรือน  
จำนวนประมาณ ๑๑,๔๓๕ คน
- การอบรม จำนวนประมาณ ๒,๗๘๕ คน
- การศึกษาดูงาน จำนวนประมาณ ๖,๐๑๕ คน

##### ผลสัมฤทธิ์ของโครงการขยายผลเกษตรทฤษฎีใหม่ฯ จังหวัดกาฬสินธุ์

- ราษฎรผู้ได้รับประโยชน์ จำนวนประมาณ ๑๒๕ ครัวเรือน  
จำนวนประมาณ ๑๗๐ คน
- การอบรม จำนวนประมาณ ๒๓๒ คน
- การศึกษาดูงาน จำนวนประมาณ ๓๐ คน

##### ผลสัมฤทธิ์ของโครงการศูนย์พัฒนาและบริการด้านการเกษตร ห้วยซอน-ห้วยซั่ว (หลัก ๒๒) สาธารณรัฐประชาธิปไตยประชาชนลาว

- ราษฎรผู้ได้รับประโยชน์ จำนวนประมาณ ๑๓๒ ครัวเรือน  
จำนวนประมาณ ๓๙๐ คน

##### ผลสัมฤทธิ์ของโครงการส่งเสริมกิจกรรมโรงเรียนวัฒนธรรม แขวงเวียงจันทน์ (หลัก ๖๗) สาธารณรัฐประชาธิปไตยประชาชนลาว

- ราษฎรผู้ได้รับประโยชน์ จำนวนประมาณ ๖๗๙ คน



### ผลสัมฤทธิ์ของโครงการพัฒนาด้านแหล่งน้ำ

- ราษฎรผู้ได้รับประโยชน์ จำนวนประมาณ ๔,๑๗๙ ครัวเรือน  
จำนวนประมาณ ๑๖,๔๕๑ คน
- พื้นที่เกษตร จำนวนประมาณ ๕,๗๑๓ ไร่

### ผลสัมฤทธิ์ของโครงการพัฒนาด้านการเกษตร

- ราษฎรผู้ได้รับประโยชน์ จำนวนประมาณ ๙๗๐ คน
- พื้นที่เกษตร จำนวนประมาณ ๑๓๐ ไร่

### ผลสัมฤทธิ์ของโครงการพัฒนาด้านสิ่งแวดล้อม

- ราษฎรผู้ได้รับประโยชน์ จำนวนประมาณ ๑,๖๔๐ คน
- พื้นที่ป่า จำนวนประมาณ ๒๑๔ ไร่

### ผลสัมฤทธิ์ของโครงการพัฒนาด้านส่งเสริมอาชีพ

- ราษฎรผู้ได้รับประโยชน์ จำนวนประมาณ ๓,๙๔๐ คน
- พื้นที่ป่า จำนวนประมาณ ๑๘๔,๐๐๐ ไร่





#### ๔. สรุปสาระสำคัญ

โครงการอันเนื่องมาจากพระราชดำริในพื้นที่ภาคเหนือ  
ประจำปีงบประมาณ พ.ศ. ๒๕๖๖

## ๔. สรุปสาระสำคัญ

### โครงการอันเนื่องมาจากพระราชดำริในเขตพื้นที่ภาคเหนือ ประจำปีงบประมาณ พ.ศ. ๒๕๖๖

การดำเนินงานโครงการอันเนื่องมาจากพระราชดำริ ในเขตพื้นที่ภาคเหนือ ประจำปีงบประมาณ พ.ศ. ๒๕๖๖ คณะกรรมการพิเศษเพื่อประสานงานโครงการอันเนื่องมาจากพระราชดำริ (กปร.) ได้ให้การสนับสนุนงบประมาณแก่ส่วนราชการต่าง ๆ ในการดำเนินงานโครงการเพื่อสืบสาน รักษา และต่อยอดการพัฒนาให้เกิดประโยชน์สุขแก่ประชาชน จำนวน ๔๘ โครงการ เป็นเงินรวมทั้งสิ้น จำนวน ๖๒๙,๕๖๖,๔๔๙ บาท (หกร้อยยี่สิบเก้าล้านห้าแสนหกหมื่นหกพันสี่ร้อยสี่สิบบาทถ้วน) ครอบคลุมการพัฒนาในด้านต่าง ๆ ดังนี้

๑. ด้านแหล่งน้ำ	จำนวน ๑๖ โครงการ วงเงิน ๒๖๐,๙๒๗,๘๒๘ บาท คิดเป็นร้อยละ ๔๑.๔๕ ของงบประมาณทั้งหมด
๒. ด้านสิ่งแวดล้อม	จำนวน ๑๙ โครงการ วงเงิน ๙๙,๒๘๖,๘๑๕ บาท คิดเป็นร้อยละ ๑๕.๗๗ ของงบประมาณทั้งหมด
๓. ด้านส่งเสริมอาชีพ	จำนวน ๑ โครงการ วงเงิน ๑,๔๐๗,๕๔๐ บาท คิดเป็นร้อยละ ๐.๒๒ ของงบประมาณทั้งหมด
๔. ด้านคมนาคม/สื่อสาร	จำนวน ๑ โครงการ วงเงิน ๕๔,๙๗๕,๐๐๐ บาท คิดเป็นร้อยละ ๘.๗๓ ของงบประมาณทั้งหมด
๕. ด้านบูรณาการ/อื่น ๆ	จำนวน ๑๑ โครงการ วงเงิน ๒๑๒,๙๖๙,๒๖๖ บาท คิดเป็นร้อยละ ๓๓.๘๓ ของงบประมาณทั้งหมด

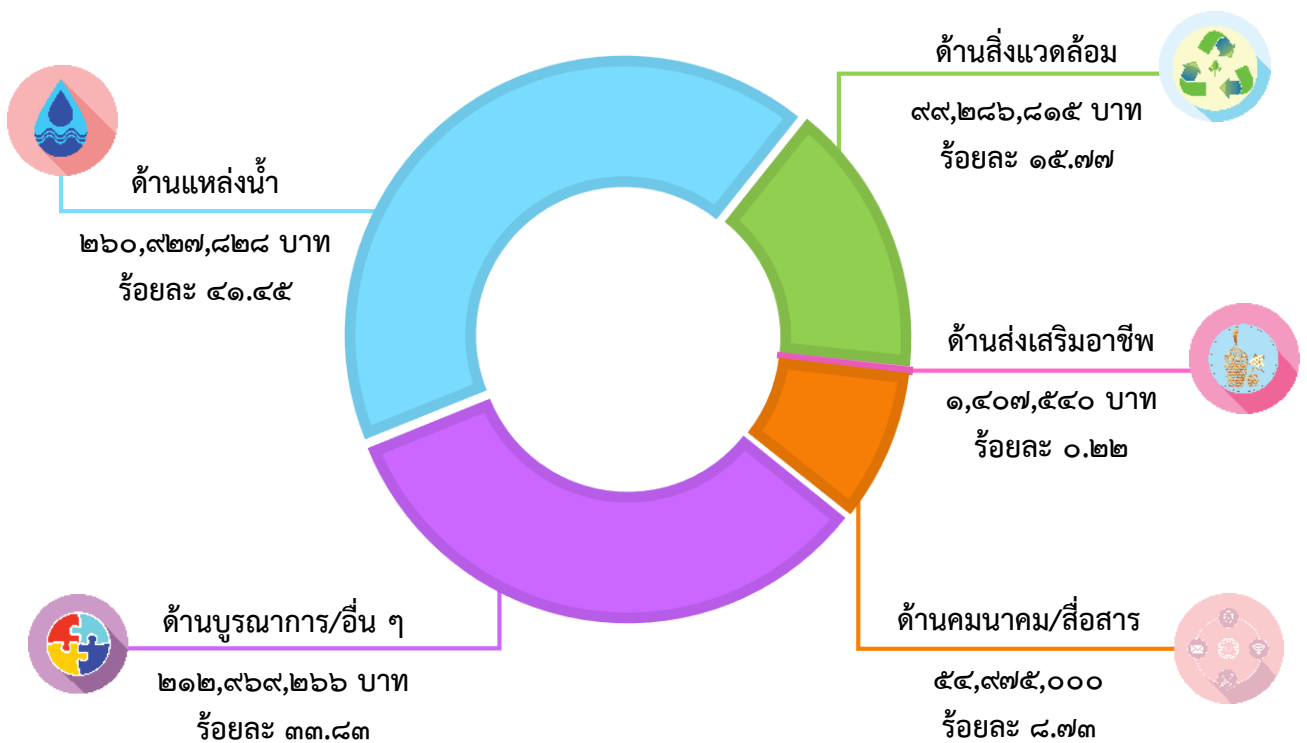
ทั้งนี้ รายละเอียดแสดงได้ตามตารางที่ ๑ และภาพที่ ๑ ดังนี้



ตารางที่ ๑ แสดงจำนวนและงบประมาณโครงการอันเนื่องมาจากพระราชดำรินในเขตพื้นที่ภาคเหนือ ประจำปีงบประมาณ พ.ศ. ๒๕๖๖ จำแนกตามประเภทของการพัฒนา

ประเภทโครงการ	ภาคเหนือ		
	จำนวนโครงการ	งบประมาณ (บาท)	ร้อยละ
ด้านแหล่งน้ำ	๑๖	๒๖๐,๙๒๗,๘๒๘	๔๑.๔๕
ด้านสิ่งแวดล้อม	๑๙	๙๙,๒๘๖,๘๑๕	๑๕.๗๗
ด้านส่งเสริมอาชีพ	๑	๑,๔๐๗,๕๔๐	๐.๒๒
ด้านคมนาคม/สื่อสาร	๑	๕๔,๙๗๕,๐๐๐	๘.๗๓
ด้านบูรณาการ/อื่น ๆ	๑๑	๒๑๒,๙๖๙,๒๖๖	๓๓.๘๓
<b>รวม</b>	<b>๔๘</b>	<b>๖๒๙,๕๖๖,๔๔๙</b>	<b>๑๐๐</b>

ภาพที่ ๑ แสดงงบประมาณโครงการอันเนื่องมาจากพระราชดำรินในเขตพื้นที่ภาคเหนือ ประจำปีงบประมาณ พ.ศ. ๒๕๖๖ จำแนกตามประเภทของการพัฒนา



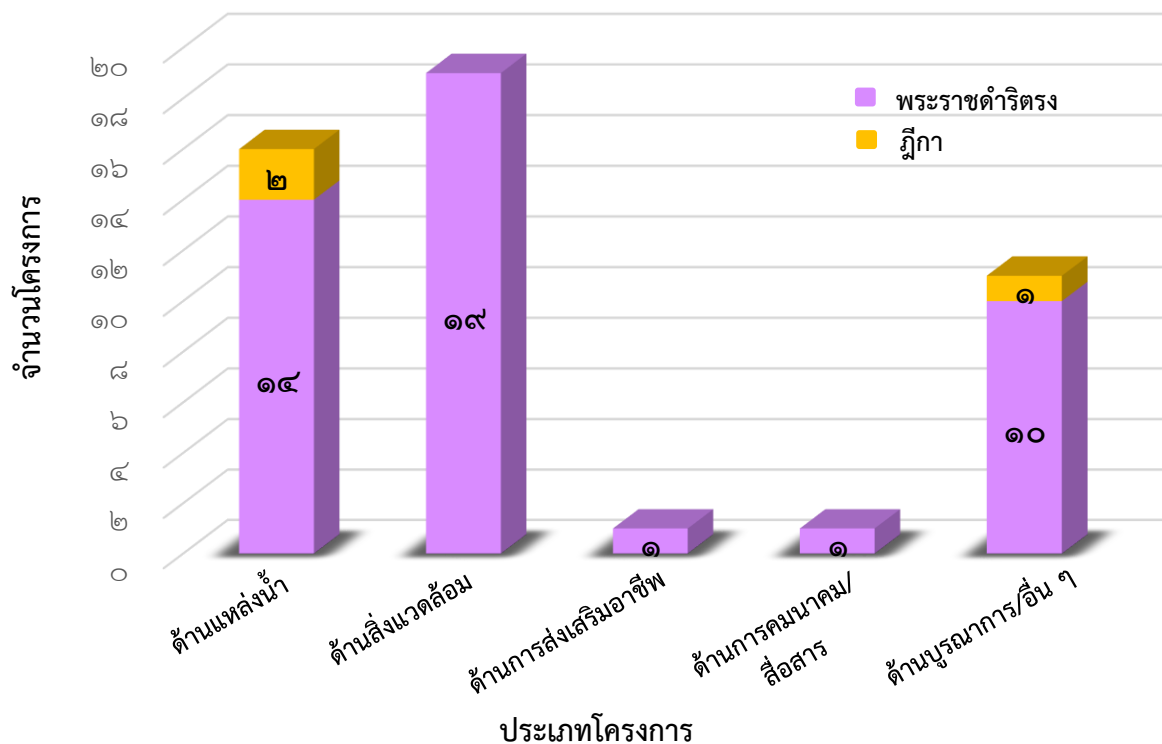
ในปีงบประมาณ พ.ศ. ๒๕๖๖ มีโครงการอันเนื่องมาจากพระราชดำริในเขตพื้นที่ภาคเหนือที่เกิดจากพระราชดำริตรง จำนวน ๔๕ โครงการ และเกิดจากราษฎรทูลเกล้าฯ ถวายฎีกา จำนวน ๓ โครงการ โดยมีรายละเอียดแสดงได้ตามตารางที่ ๒ และภาพที่ ๒ ดังนี้

**ตารางที่ ๒ แสดงจำนวนโครงการอันเนื่องมาจากพระราชดำริในเขตพื้นที่ภาคเหนือ ประจำปีงบประมาณ พ.ศ. ๒๕๖๖ จำแนกตามที่มาของโครงการ**

หน่วย : โครงการ

ประเภทโครงการ	ที่มาของโครงการ		
	พระราชดำริตรง	ฎีกา	รวม
ด้านแหล่งน้ำ	๑๔	๒	๑๖
ด้านสิ่งแวดล้อม	๑๙	-	๑๙
ด้านส่งเสริมอาชีพ	๑	-	๑
ด้านคมนาคม/สื่อสาร	๑	-	๑
ด้านบูรณาการ/อื่น ๆ	๑๐	๑	๑๑
<b>รวม</b>	<b>๔๕</b>	<b>๓</b>	<b>๔๘</b>

**ภาพที่ ๒ แสดงจำนวนโครงการอันเนื่องมาจากพระราชดำริในเขตพื้นที่ภาคเหนือ จำแนกตามประเภทของการพัฒนา**



โครงการอันเนื่องมาจากพระราชดำริในเขตพื้นที่ภาคเหนือ ประจำปีงบประมาณ พ.ศ. ๒๕๖๖ ที่ได้รับการจัดสรรงบประมาณจาก กปร. มีการดำเนินการครอบคลุมพื้นที่ ๗ จังหวัด โดยมีรายละเอียดแสดงได้ตามตารางที่ ๓ และภาพที่ ๓ ดังนี้

ตารางที่ ๓ แสดงจำนวนและงบประมาณโครงการอันเนื่องมาจากพระราชดำริในเขตพื้นที่ภาคเหนือ ประจำปีงบประมาณ พ.ศ. ๒๕๖๖ จำแนกตามพื้นที่ดำเนินการ

พื้นที่ดำเนินการ	โครงการ		งบประมาณ	
	จำนวน	ร้อยละ	จำนวน (บาท)	ร้อยละ
๑. เชียงใหม่	๑๕	๓๑.๒๕	๑๘๘,๔๖๘,๙๕๓	๒๙.๙๔
๒. ตาก	๑๑	๒๒.๙๒	๑๘๐,๓๕๗,๗๕๓	๒๘.๖๕
๓. น่าน	๔	๘.๓๓	๓๗,๘๑๙,๖๒๖	๖.๐๑
๔. แม่ฮ่องสอน	๖	๑๒.๕๐	๔๑,๖๓๗,๔๐๐	๖.๖๑
๕. เชียงราย	๔	๘.๓๓	๔๓,๙๒๘,๕๑๒	๖.๙๘
๖. ลำปาง	๒	๔.๑๗	๗๐,๑๒๐,๐๐๐	๑๑.๑๔
๗. พะเยา	๒	๔.๑๗	๓๗,๖๒๒,๘๕๐	๕.๙๘
๘. บูรณาการพื้นที่ภาคเหนือ ***	๔	๘.๓๓	๒๙,๖๑๑,๓๕๕	๔.๗๐
<b>รวมทั้งสิ้น</b>	<b>๔๘</b>	<b>๑๐๐</b>	<b>๖๒๙,๕๖๖,๔๔๙</b>	<b>๑๐๐</b>

#### หมายเหตุ

\*\*\* บูรณาการพื้นที่ภาคเหนือ หมายถึง โครงการที่ดำเนินการอยู่ในพื้นที่ตั้งแต่ ๒ จังหวัดขึ้นไป ได้แก่ ๑) โครงการสถานีพัฒนาการเกษตรที่สูงตามพระราชดำริ ดำเนินการในพื้นที่จังหวัดเชียงใหม่ จังหวัดน่าน จังหวัดเชียงราย จังหวัดพะเยา และจังหวัดกำแพงเพชร ๒) โครงการบ้านเล็กในป่าใหญ่ ดำเนินการในพื้นที่จังหวัดเชียงใหม่ จังหวัดเชียงราย และจังหวัดพะเยา ๓) โครงการฟาร์มตัวอย่างตามพระราชดำริ ดำเนินการในพื้นที่จังหวัดเชียงใหม่ และ ๔) โครงการทหารพันธุ์ดี ดำเนินการในพื้นที่จังหวัดเชียงใหม่ จังหวัดตาก จังหวัดน่าน และจังหวัดพิษณุโลก



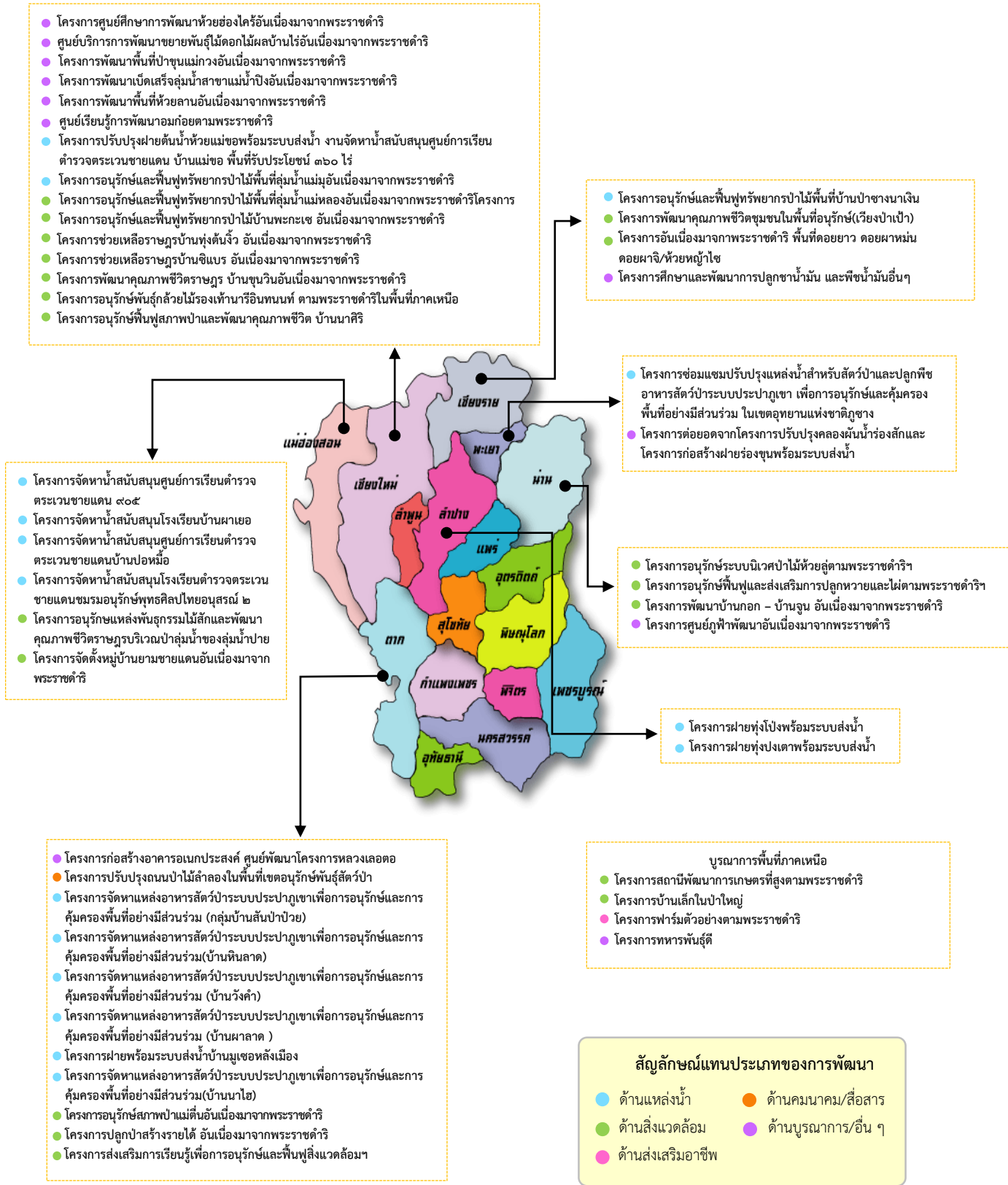
ภาพที่ ๓ แสดงจำนวนและงบประมาณโครงการอันเนื่องมาจากพระราชดำรินในเขตพื้นที่ภาคเหนือ ประจำปีงบประมาณ พ.ศ. ๒๕๖๖ จำแนกตามพื้นที่ดำเนินการ



**สัญลักษณ์แทนประเภทของการพัฒนา**

- ด้านแหล่งน้ำ
- ด้านสิ่งแวดล้อม
- ด้านส่งเสริมอาชีพ
- ด้านคมนาคม/สื่อสาร
- ด้านบูรณาการ/อื่น ๆ

# ภาพที่ ๔ แสดงที่ตั้งโครงการอันเนื่องมาจากพระราชดำรินเขตพื้นที่ภาคเหนือ ประจำปีงบประมาณ พ.ศ. ๒๕๖๖



โครงการอันเนื่องมาจากพระราชดำรินี้ในเขตพื้นที่ภาคเหนือ ประจำปีงบประมาณ พ.ศ. ๒๕๖๖ ช่วยสร้างประโยชน์ให้แก่ราษฎรกลุ่มเป้าหมาย โดยมีผลสัมฤทธิ์จำแนกตามประเภทของโครงการ แสดงได้ ดังนี้

### ผลสัมฤทธิ์ของโครงการพัฒนาด้านบูรณาการ/อื่น ๆ

#### ผลสัมฤทธิ์ของศูนย์ศึกษาการพัฒนาห้วยฮ่องไคร้อันเนื่องมาจากพระราชดำริ

● ราษฎรผู้ได้รับประโยชน์	จำนวนประมาณ	๔,๙๑๑	ครัวเรือน
		จำนวนประมาณ	๑๑,๒๖๒ คน
● การอบรม	จำนวนประมาณ	๑,๑๐๐	คน
● การศึกษาดูงาน	จำนวนประมาณ	๑๗,๗๔๕	คน
● พื้นที่ป่า	จำนวนประมาณ	๘,๕๐๐	ไร่

#### ผลสัมฤทธิ์ของศูนย์สาขา ศูนย์ภูฟ้าพัฒนาอันเนื่องมาจากพระราชดำริ และโครงการพัฒนาด้านบูรณาการ/อื่น ๆ

● ราษฎรผู้ได้รับประโยชน์	จำนวนประมาณ	๓,๔๙๑	ครัวเรือน
		จำนวนประมาณ	๗,๒๓๔ คน
● การอบรม	จำนวนประมาณ	๒,๔๑๒	คน
● การศึกษาดูงาน	จำนวนประมาณ	๓,๘๘๐	คน
● พื้นที่ป่า	จำนวนประมาณ	๗๒๔,๖๖๗	ไร่

#### ผลสัมฤทธิ์ของโครงการพัฒนาด้านแหล่งน้ำ

● ราษฎรผู้ได้รับประโยชน์	จำนวนประมาณ	๒,๕๗๐	ครัวเรือน
		จำนวนประมาณ	๒๘,๗๗๓ คน
● พื้นที่เกษตร	จำนวนประมาณ	๑,๖๐๐	ไร่

#### ผลสัมฤทธิ์ของโครงการพัฒนาด้านสิ่งแวดล้อม

● ราษฎรผู้ได้รับประโยชน์	จำนวนประมาณ	๒๕,๘๔๘	ครัวเรือน
		จำนวนประมาณ	๕๖,๒๓๑ คน
● พื้นที่ป่า	จำนวนประมาณ	๙๒๗,๒๒๔	ไร่





### ผลสัมฤทธิ์ของโครงการพัฒนาด้านส่งเสริมอาชีพ

- ราษฎรผู้ได้รับประโยชน์ จำนวนประมาณ ๑,๗๔๐ ครัวเรือน  
จำนวนประมาณ ๖,๑๘๙ คน

### ผลสัมฤทธิ์ของโครงการพัฒนาด้านคมนาคม/สื่อสาร

- ราษฎรผู้ได้รับประโยชน์ จำนวนประมาณ ๑,๐๐๗ ครัวเรือน  
จำนวนประมาณ ๔,๑๘๔ คน



๕. สรุปสาระสำคัญ

โครงการอันเนื่องมาจากพระราชดำริในพื้นที่ภาคใต้

ประจำปีงบประมาณ พ.ศ. ๒๕๖๖

**๕. สรุปสาระสำคัญ**  
**โครงการอันเนื่องมาจากพระราชดำรินในเขตพื้นที่ภาคใต้**  
**ประจำปีงบประมาณ พ.ศ. ๒๕๖๖**

การดำเนินงานโครงการอันเนื่องมาจากพระราชดำริน ในเขตพื้นที่ภาคใต้ ประจำปีงบประมาณ พ.ศ. ๒๕๖๖ คณะกรรมการพิเศษเพื่อประสานงานโครงการอันเนื่องมาจากพระราชดำริน (กปร.) ได้ให้การสนับสนุนงบประมาณแก่ส่วนราชการต่าง ๆ ในการดำเนินงานโครงการเพื่อสืบสาน รักษา และต่อยอดการพัฒนาให้เกิดประโยชน์สุขแก่ประชาชนจำนวน ๑๘ โครงการ เป็นเงินรวมทั้งสิ้น จำนวน ๓๔๕,๗๙๒,๔๗๓ บาท (สามร้อยสี่สิบล้านเจ็ดแสนเก้าหมื่นสองพันสี่ร้อยเจ็ดสิบบาทถ้วน) ครอบคลุมการพัฒนาในด้านต่าง ๆ ดังนี้

๑. ด้านแหล่งน้ำ	จำนวน ๘ โครงการ วงเงิน ๒๑๔,๗๔๘,๒๐๐ บาท คิดเป็นร้อยละ ๖๒.๑๐ ของงบประมาณทั้งหมด
๑. ด้านการเกษตร	จำนวน ๒ โครงการ วงเงิน ๓,๘๑๖,๕๖๑ บาท คิดเป็นร้อยละ ๑.๑๐ ของงบประมาณทั้งหมด
๒. ด้านสิ่งแวดล้อม	จำนวน ๒ โครงการ วงเงิน ๑๒,๙๓๖,๔๘๐ บาท คิดเป็นร้อยละ ๓.๗๔ ของงบประมาณทั้งหมด
๔. ด้านสวัสดิการสังคม/การศึกษา	จำนวน ๑ โครงการ วงเงิน ๗๔๑,๗๕๘ บาท คิดเป็นร้อยละ ๐.๒๒ ของงบประมาณทั้งหมด
๕. ด้านบูรณาการ/อื่น ๆ	จำนวน ๕ โครงการ วงเงิน ๑๑๓,๕๔๙,๔๗๔ บาท คิดเป็นร้อยละ ๓๒.๘๔ ของงบประมาณทั้งหมด

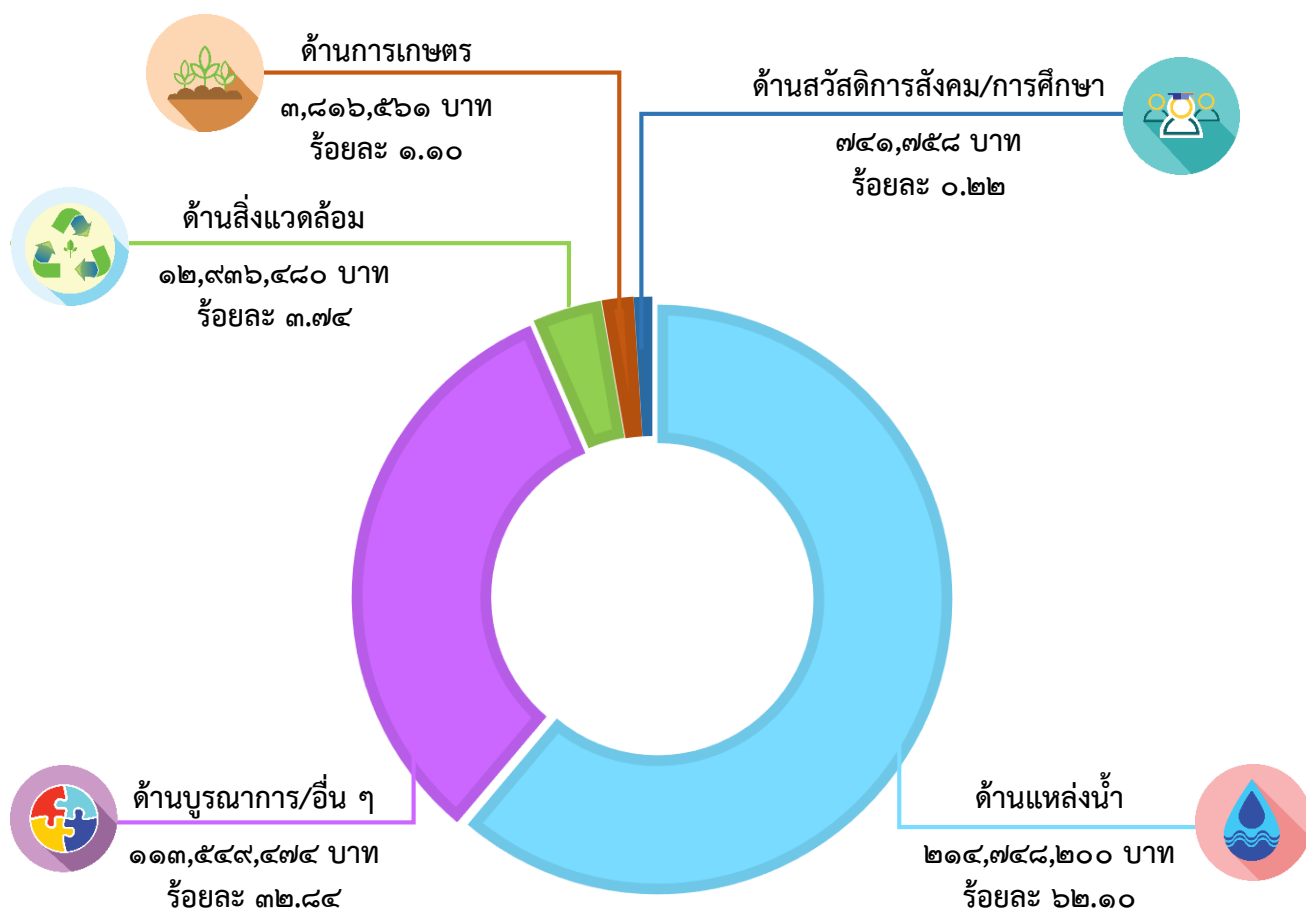
ทั้งนี้ รายละเอียดแสดงได้ตามตารางที่ ๑ และภาพที่ ๑ ดังนี้



ตารางที่ ๑ แสดงจำนวนและงบประมาณโครงการอันเนื่องมาจากพระราชดำรินเขตพื้นที่ภาคใต้ ประจำปีงบประมาณ พ.ศ. ๒๕๖๖ จำแนกตามประเภทของการพัฒนา

ประเภท	ภาคใต้		
	จำนวนโครงการ	งบประมาณ (บาท)	ร้อยละ
ด้านแหล่งน้ำ	๘	๒๑๔,๗๔๘,๒๐๐	๖๒.๑๐
ด้านการเกษตร	๒	๓,๘๑๖,๕๖๑	๑.๑๐
ด้านสิ่งแวดล้อม	๒	๑๒,๙๓๖,๔๘๐	๓.๗๔
ด้านสวัสดิการสังคม/การศึกษา	๑	๗๔๑,๗๕๘	๐.๒๒
ด้านบูรณาการ/อื่น ๆ	๕	๑๑๓,๕๔๙,๔๗๔	๓๒.๘๔
<b>รวม</b>	<b>๑๘</b>	<b>๓๔๕,๗๙๒,๔๗๓</b>	<b>๑๐๐</b>

ภาพที่ ๑ แสดงงบประมาณโครงการอันเนื่องมาจากพระราชดำรินเขตพื้นที่ภาคใต้ ประจำปีงบประมาณ พ.ศ. ๒๕๖๖ จำแนกตามประเภทของการพัฒนา



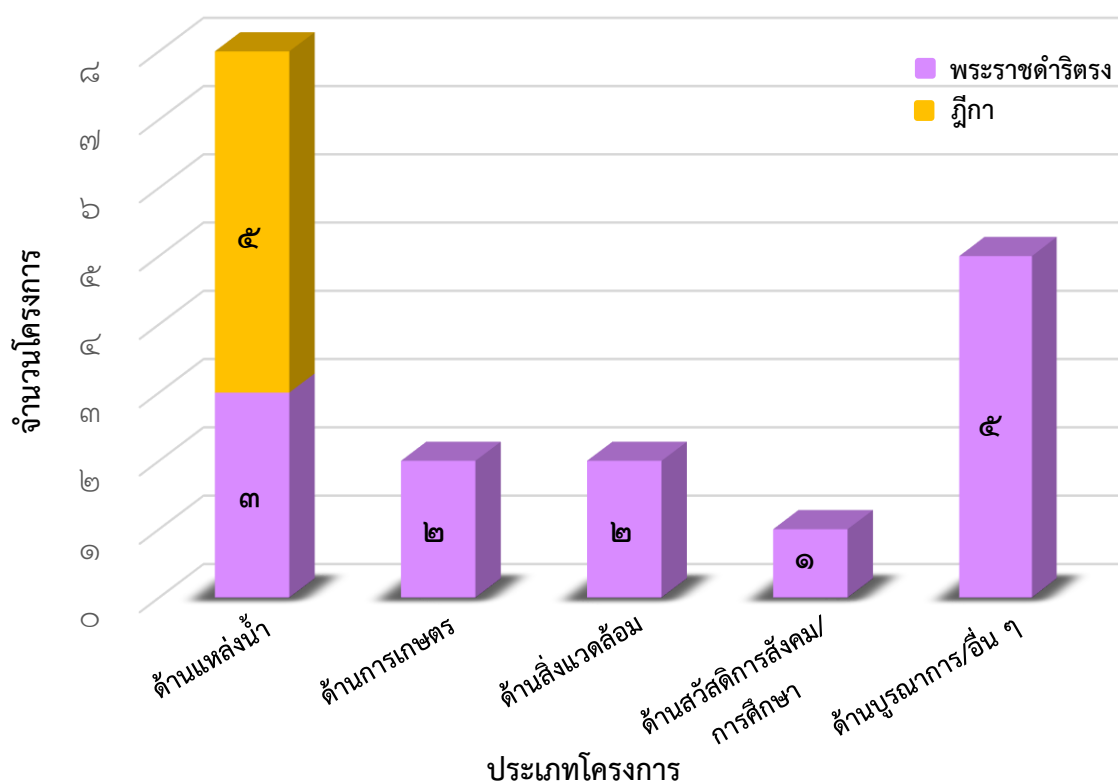
ในปีงบประมาณ พ.ศ. ๒๕๖๖ มีโครงการอันเนื่องมาจากพระราชดำรินในเขตพื้นที่ภาคใต้ที่เกิดจากพระราชดำริตรง จำนวน ๑๓ โครงการ และเกิดจากราชฎาทูลเกล้าฯ ถวายฎีกา จำนวน ๕ โครงการ โดยมีรายละเอียดแสดงได้ตามตารางที่ ๒ และภาพที่ ๒ ดังนี้

ตารางที่ ๒ แสดงจำนวนโครงการอันเนื่องมาจากพระราชดำรินในเขตพื้นที่ภาคใต้ ประจำปีงบประมาณ พ.ศ. ๒๕๖๖ จำแนกตามที่มาของโครงการ

หน่วย : โครงการ

ประเภท	ที่มาของโครงการ		
	พระราชดำริตรง	ฎีกา	รวม
ด้านแหล่งน้ำ	๓	๕	๘
ด้านการเกษตร	๒	-	๒
ด้านสิ่งแวดล้อม	๒	-	๒
ด้านสวัสดิการสังคม/การศึกษา	๑	-	๑
ด้านบูรณาการ/อื่น ๆ	๕	-	๕
<b>รวม</b>	<b>๑๓</b>	<b>๕</b>	<b>๑๘</b>

ภาพที่ ๒ แสดงจำนวนโครงการอันเนื่องมาจากพระราชดำรินในเขตพื้นที่ภาคใต้ ประจำปีงบประมาณ พ.ศ. ๒๕๖๖ จำแนกตามที่มาของโครงการ



โครงการอันเนื่องมาจากพระราชดำรินเขตพื้นที่ภาคใต้ ประจำปีงบประมาณ พ.ศ. ๒๕๖๖ ที่ได้รับการจัดสรรงบประมาณจาก กปร. มีการดำเนินการครอบคลุมพื้นที่ ๘ จังหวัด ทั้งนี้ รายละเอียดแสดงได้ตามตารางที่ ๓ และภาพที่ ๓ ดังนี้

ตารางที่ ๓ แสดงจำนวนและงบประมาณโครงการอันเนื่องมาจากพระราชดำรินเขตพื้นที่ภาคใต้ ประจำปีงบประมาณ พ.ศ. ๒๕๖๖ จำแนกตามพื้นที่ดำเนินการ

พื้นที่ดำเนินการ	โครงการ		งบประมาณ	
	จำนวน	ร้อยละ	จำนวน (บาท)	ร้อยละ
๑. นครศรีธรรมราช	๕	๒๗.๗๘	๖๕,๗๗๗,๓๒๐	๑๙.๐๑
๒. ปัตตานี	๓	๑๖.๖๗	๒๒,๗๑๐,๒๒๘	๖.๕๗
๓. ยะลา	๓	๑๖.๖๗	๑๖,๘๖๑,๗๕๘	๔.๘๘
๔. นราธิวาส	๒	๑๑.๑๐	๑๒๘,๗๐๒,๑๗๗	๓๗.๒๒
๕. สงขลา	๒	๑๑.๑๐	๑๒,๕๗๙,๒๙๐	๓.๖๔
๖. สตูล	๑	๕.๕๖	๒,๑๖๑,๗๐๐	๐.๖๓
๗. สุราษฎร์ธานี	๑	๕.๕๖	๔๙,๐๐๐,๐๐๐	๑๔.๑๗
๘. ระนอง	๑	๕.๕๖	๔๘,๐๐๐,๐๐๐	๑๓.๘๘
<b>รวมทั้งสิ้น</b>	<b>๑๘</b>	<b>๑๐๐</b>	<b>๓๔๕,๗๙๒,๔๗๓</b>	<b>๑๐๐</b>



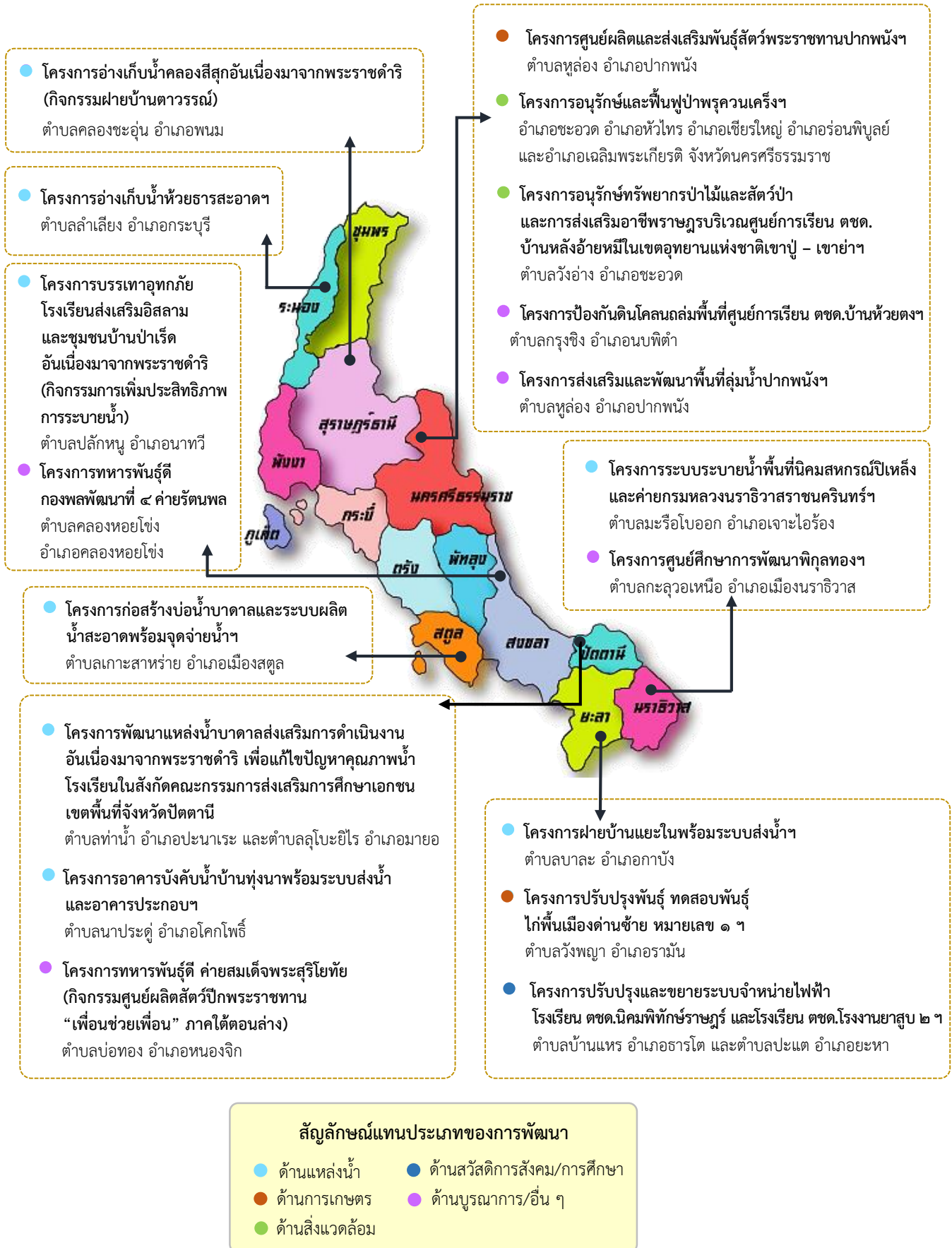
ภาพที่ ๓ แสดงจำนวนและงบประมาณโครงการอันเนื่องมาจากพระราชดำรินในเขตพื้นที่ภาคใต้  
ประจำปีงบประมาณ พ.ศ. ๒๕๖๖ จำแนกตามพื้นที่ดำเนินการ



**สัญลักษณ์แทนประเภทของการพัฒนา**

- ด้านแหล่งน้ำ
- ด้านการเกษตร
- ด้านสิ่งแวดล้อม
- ด้านสวัสดิการสังคม/การศึกษา
- ด้านบูรณาการ/อื่น ๆ

## ภาพที่ ๔ แสดงที่ตั้งโครงการอันเนื่องมาจากพระราชดำรินเขตพื้นที่ภาคใต้ ประจำปีงบประมาณ พ.ศ. ๒๕๖๖







๖. สรุปสาระสำคัญ  
โครงการอันเนื่องมาจากพระราชดำริ  
ที่ดำเนินการในหลายพื้นที่ (ไม่ระบุภาค)  
ประจำปีงบประมาณ พ.ศ. ๒๕๖๖

## ๖. สรุปสาระสำคัญ

### โครงการอันเนื่องมาจากพระราชดำริที่ดำเนินการในหลายพื้นที่ (ไม่ระบุภาค) ประจำปีงบประมาณ พ.ศ. ๒๕๖๖

การดำเนินงานโครงการอันเนื่องมาจากพระราชดำริประเภทดำเนินการในหลายพื้นที่ (ไม่ระบุภาค) ประจำปีงบประมาณ พ.ศ. ๒๕๖๖ คณะกรรมการพิเศษเพื่อประสานงานโครงการอันเนื่องมาจากพระราชดำริ (กปร.) ได้ให้การสนับสนุนงบประมาณแก่ส่วนราชการต่าง ๆ ในการดำเนินงานโครงการเพื่อสืบสาน รักษา และต่อยอดการพัฒนาให้เกิดประโยชน์สุขแก่ประชาชน จำนวน ๓ โครงการ เป็นเงินรวมทั้งสิ้น ๓๘๐,๘๑๓,๘๓๐ บาท (สามร้อยแปดสิบล้านแปดแสนหนึ่งหมื่นสามพันแปดร้อยสามสิบบาทถ้วน) ครอบคลุมการพัฒนาในด้านต่าง ๆ ดังนี้

- ด้านสิ่งแวดล้อม** จำนวน ๒ โครงการ วงเงิน ๖๐,๘๑๓,๘๓๐ บาท คิดเป็นร้อยละ ๑๕.๙๗ ของงบประมาณทั้งหมด
- ด้านส่งเสริมอาชีพ** จำนวน ๑ โครงการ วงเงิน ๓๒๐,๐๐๐,๐๐๐ บาท คิดเป็นร้อยละ ๘๔.๐๓ ของงบประมาณทั้งหมด

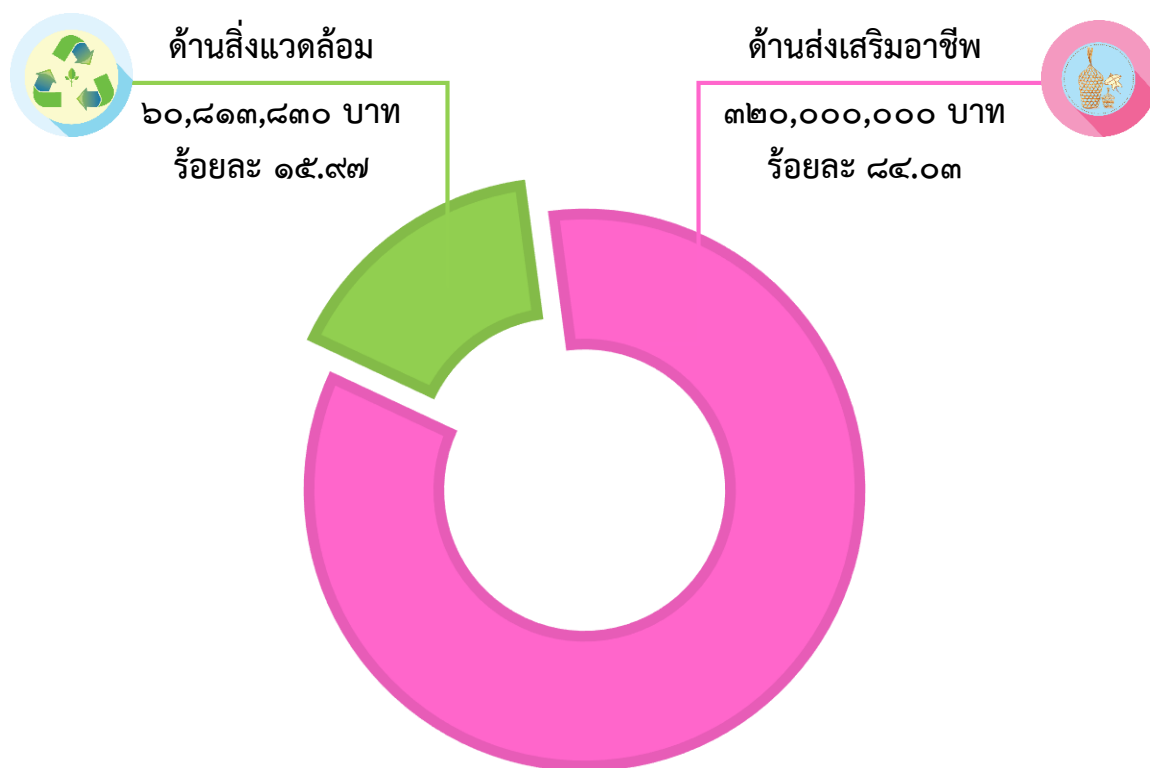
ทั้งนี้ รายละเอียดแสดงได้ตามตารางที่ ๑ และภาพที่ ๑ ดังนี้

ตารางที่ ๑ แสดงจำนวนและงบประมาณโครงการอันเนื่องมาจากพระราชดำริที่ดำเนินการในหลายพื้นที่ (ไม่ระบุภาค) ประจำปีงบประมาณ พ.ศ. ๒๕๖๖ จำแนกตามประเภทของการพัฒนา

ประเภทโครงการ	จำนวนโครงการ	งบประมาณ (บาท)	ร้อยละ
ด้านสิ่งแวดล้อม	๒	๖๐,๘๑๓,๘๓๐	๑๕.๙๗
ด้านส่งเสริมอาชีพ	๑	๓๒๐,๐๐๐,๐๐๐	๘๔.๐๓
<b>รวม</b>	<b>๓</b>	<b>๓๘๐,๘๑๓,๘๓๐</b>	<b>๑๐๐</b>



ภาพที่ ๑ แสดงงบประมาณโครงการอันเนื่องมาจากพระราชดำริที่ดำเนินการในหลายพื้นที่ (ไม่ระบุภาค) ประจำปีงบประมาณ พ.ศ. ๒๕๖๖ จำแนกตามประเภทของการพัฒนา



ในปีงบประมาณ พ.ศ. ๒๕๖๖ มีโครงการอันเนื่องมาจากพระราชดำริที่ดำเนินการในหลายพื้นที่ (ไม่ระบุภาค) ที่เกิดจากพระราชดำริตรง จำนวน ๓ โครงการ โดยมีรายละเอียดแสดงได้ตามตารางที่ ๒ และภาพที่ ๒ ดังนี้

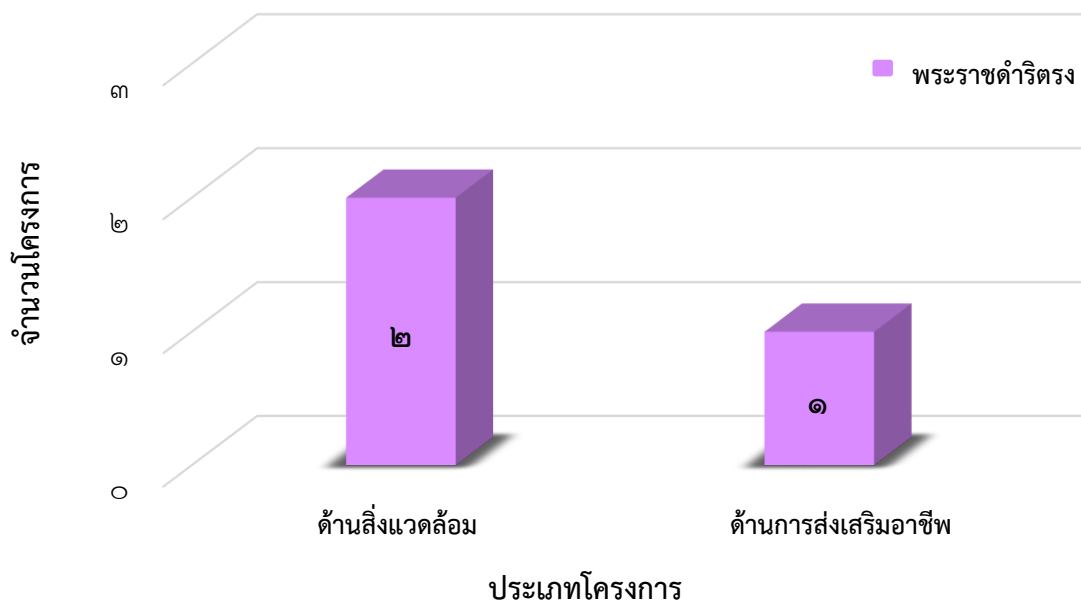
ตารางที่ ๒ แสดงจำนวนโครงการอันเนื่องมาจากพระราชดำริที่ดำเนินการในหลายพื้นที่ (ไม่ระบุภาค) ประจำปีงบประมาณ พ.ศ. ๒๕๖๖ จำแนกตามที่มาของโครงการ

หน่วย : โครงการ

ประเภทโครงการ	ที่มาของโครงการ		
	พระราชดำริตรง	ฎีกา	รวม
ด้านสิ่งแวดล้อม	๒	-	๒
ด้านส่งเสริมอาชีพ	๑	-	๑
<b>รวม</b>	<b>๓</b>	<b>-</b>	<b>๓</b>



ภาพที่ ๒ แสดงจำนวนโครงการอันเนื่องมาจากพระราชดำริที่ดำเนินการในหลายพื้นที่ (ไม่ระบุภาค) ประจำปีงบประมาณ พ.ศ. ๒๕๖๖ จำแนกตามที่มาของโครงการ



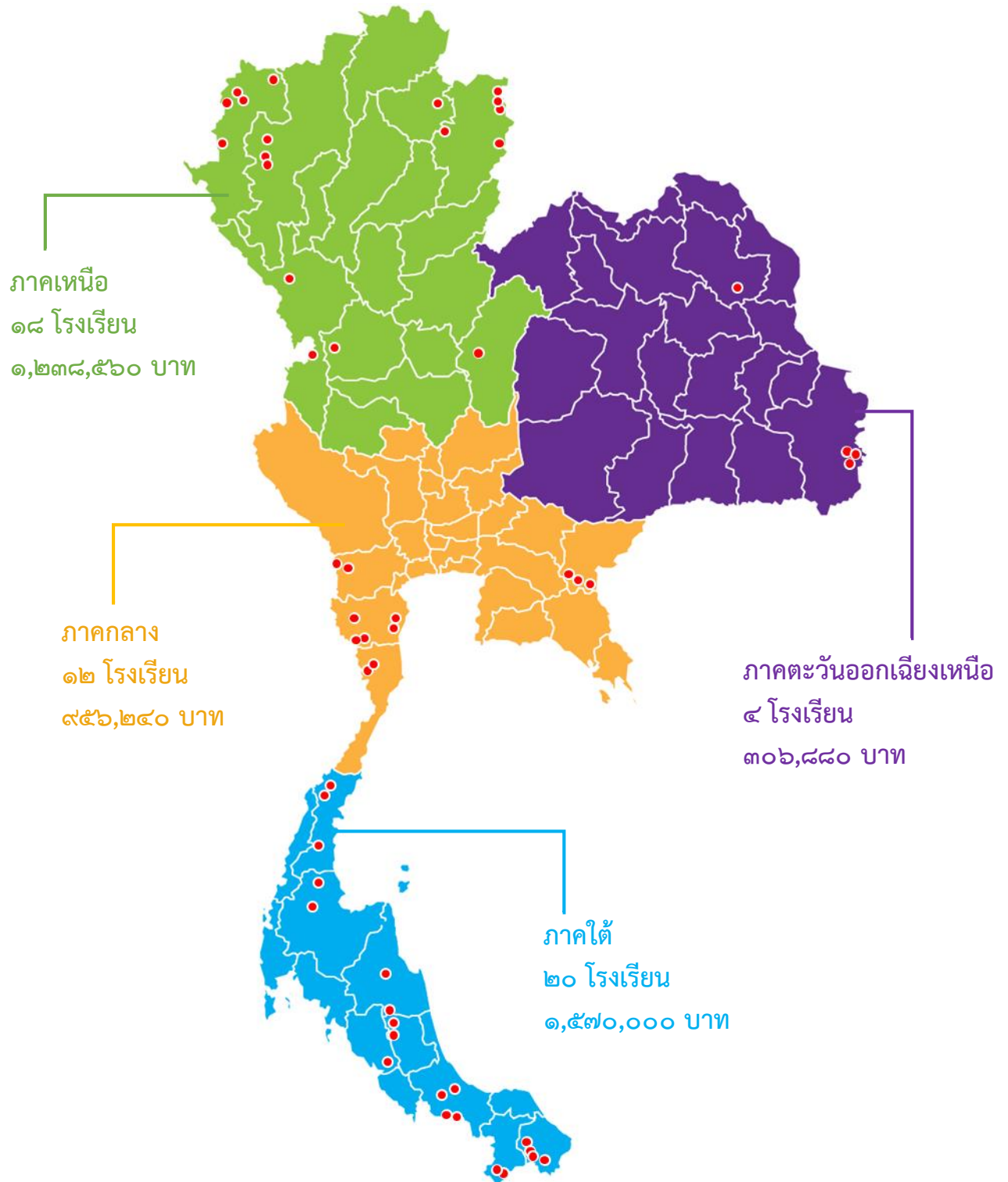
โครงการอันเนื่องมาจากพระราชดำริที่ดำเนินการในหลายพื้นที่ (ไม่ระบุภาค) ประจำปีงบประมาณ พ.ศ. ๒๕๖๖ ที่ได้รับการจัดสรรงบประมาณจาก กปร. มีจำนวน ๓ โครงการ คือ ๑) โครงการครูป่าไม้ สนองพระราชดำริสมเด็จพระกนิษฐาธิราชเจ้า กรมสมเด็จพระเทพรัตนราชสุดาฯ สยามบรมราชกุมารี ๒) โครงการพัฒนาและรณรงค์การใช้หญ้าแฝกอันเนื่องมาจากพระราชดำริ ๓) โครงการศิลปอาชีพ ในสมเด็จพระนางเจ้าสิริกิติ์ พระบรมราชินีนาถ พระบรมราชชนนีพันปีหลวง โดยมีรายละเอียดแสดงได้ตามตารางที่ ๓-๕ และภาพที่ ๓-๕ จำแนกตามพื้นที่ดำเนินการ ดังนี้

ตารางที่ ๓ แสดงจำนวนและงบประมาณโครงการครูป่าไม้ สนองพระราชดำริสมเด็จพระกนิษฐาธิราชเจ้า กรมสมเด็จพระเทพรัตนราชสุดาฯ สยามบรมราชกุมารี ประจำปีงบประมาณ พ.ศ. ๒๕๖๖ จำแนกตามพื้นที่ดำเนินการ

พื้นที่ดำเนินการ	จำนวน (โรงเรียน)	ร้อยละ	งบประมาณ	
			จำนวน (บาท)	ร้อยละ
๑. ภาคกลาง	๑๒	๒๒.๒๒	๙๕๖,๒๔๐	๒๓.๔๘
๒. ภาคตะวันออกเฉียงเหนือ	๔	๗.๔๑	๓๐๖,๘๘๐	๗.๕๔
๓. ภาคเหนือ	๑๘	๓๓.๓๓	๑,๒๓๘,๕๖๐	๓๐.๔๒
๔. ภาคใต้	๒๐	๓๗.๐๔	๑,๕๗๐,๐๐๐	๓๘.๕๖
<b>รวม</b>	<b>๕๔</b>	<b>๑๐๐</b>	<b>๔,๐๗๑,๖๘๐</b>	<b>๑๐๐</b>



ภาพที่ ๓ แสดงจำนวนและงบประมาณโครงการครูป่าไม้ สนองพระราชดำริ สมเด็จพระกนิษฐาธิราชเจ้า กรมสมเด็จพระเทพรัตนราชสุดาฯ สยามบรมราชกุมารี ประจำปีงบประมาณ พ.ศ. ๒๕๖๖ จำแนกตามพื้นที่ดำเนินการ

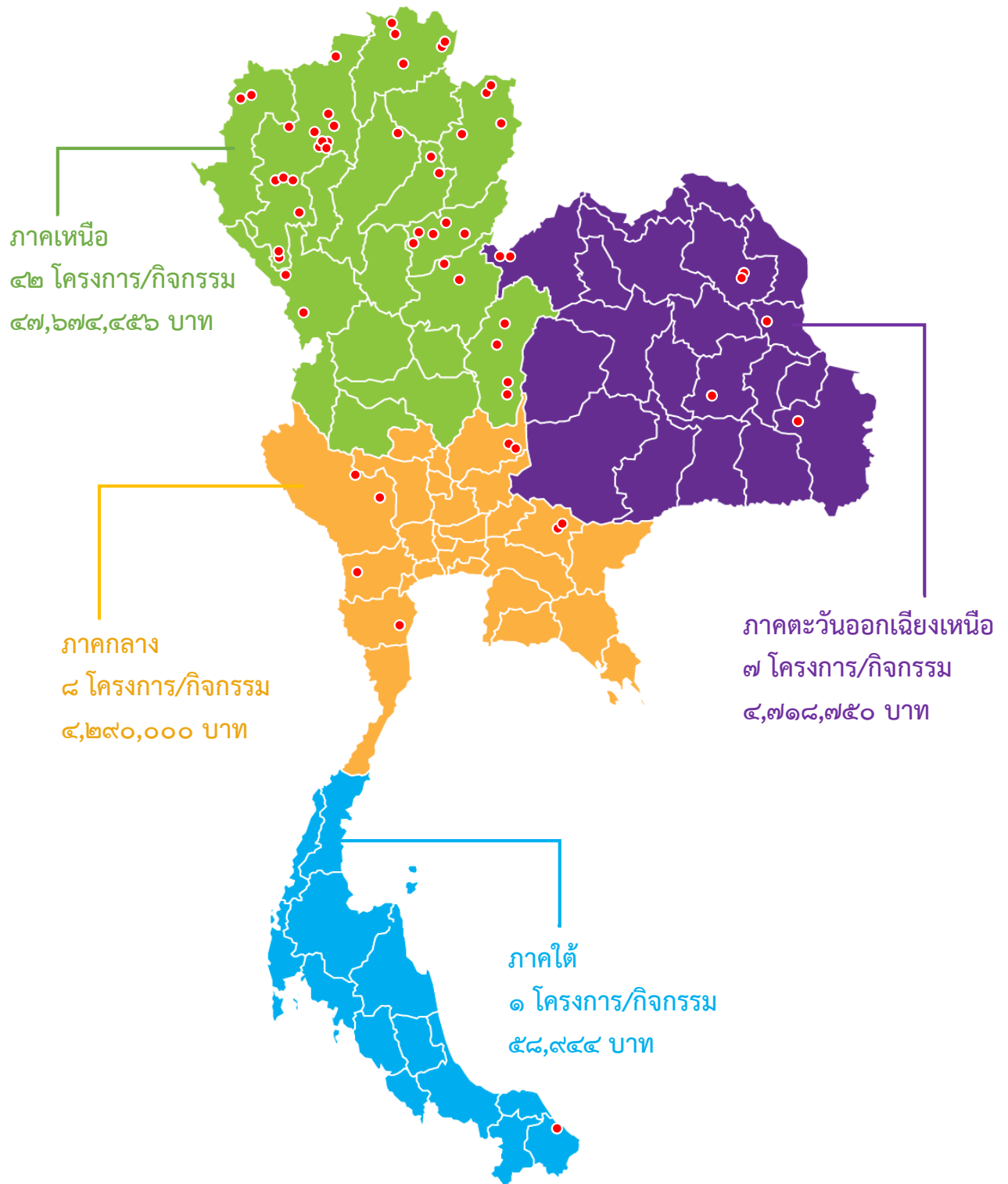


ตารางที่ ๔ แสดงจำนวนและงบประมาณโครงการพัฒนาและรณรงค์การใช้หญ้าแฝก  
อันเนื่องมาจากพระราชดำริ ประจำปีงบประมาณ พ.ศ. ๒๕๖๖  
จำแนกตามพื้นที่ดำเนินการ

พื้นที่ดำเนินการ	จำนวน (โครงการ/ กิจกรรม)	ร้อยละ	งบประมาณ	
			จำนวน (บาท)	ร้อยละ
๑. ภาคกลาง	๘	๑๓.๘๐	๔,๒๙๐,๐๐๐	๗.๕๖
๒. ภาคตะวันออกเฉียงเหนือ	๗	๑๒.๐๗	๔,๗๑๘,๗๕๐	๘.๓๒
๓. ภาคเหนือ	๔๒	๗๒.๔๑	๔๗,๖๗๔,๔๕๖	๘๔.๐๒
๔. ภาคใต้	๑	๑.๗๒	๕๘,๙๔๔	๐.๑๐
<b>รวม</b>	<b>๕๘</b>	<b>๑๐๐</b>	<b>๕๖,๗๔๒,๑๕๐</b>	<b>๑๐๐</b>



ภาพที่ ๔ แสดงจำนวนและงบประมาณโครงการพัฒนาและรณรงค์การใช้หญ้าแฝก  
อันเนื่องมาจากพระราชดำริ ประจำปีงบประมาณ พ.ศ. ๒๕๖๖  
จำแนกตามพื้นที่ดำเนินการ





ตารางที่ ๕ แสดงจำนวนและงบประมาณโครงการศิลปาชีพ ในสมเด็จพระนางเจ้าสิริกิติ์ พระบรมราชินีนาถ พระบรมราชชนนีพันปีหลวง ในเขตพื้นที่ไม่ระบุภาค ประจำปีงบประมาณ พ.ศ. ๒๕๖๖ จำแนกตามพื้นที่ดำเนินการ

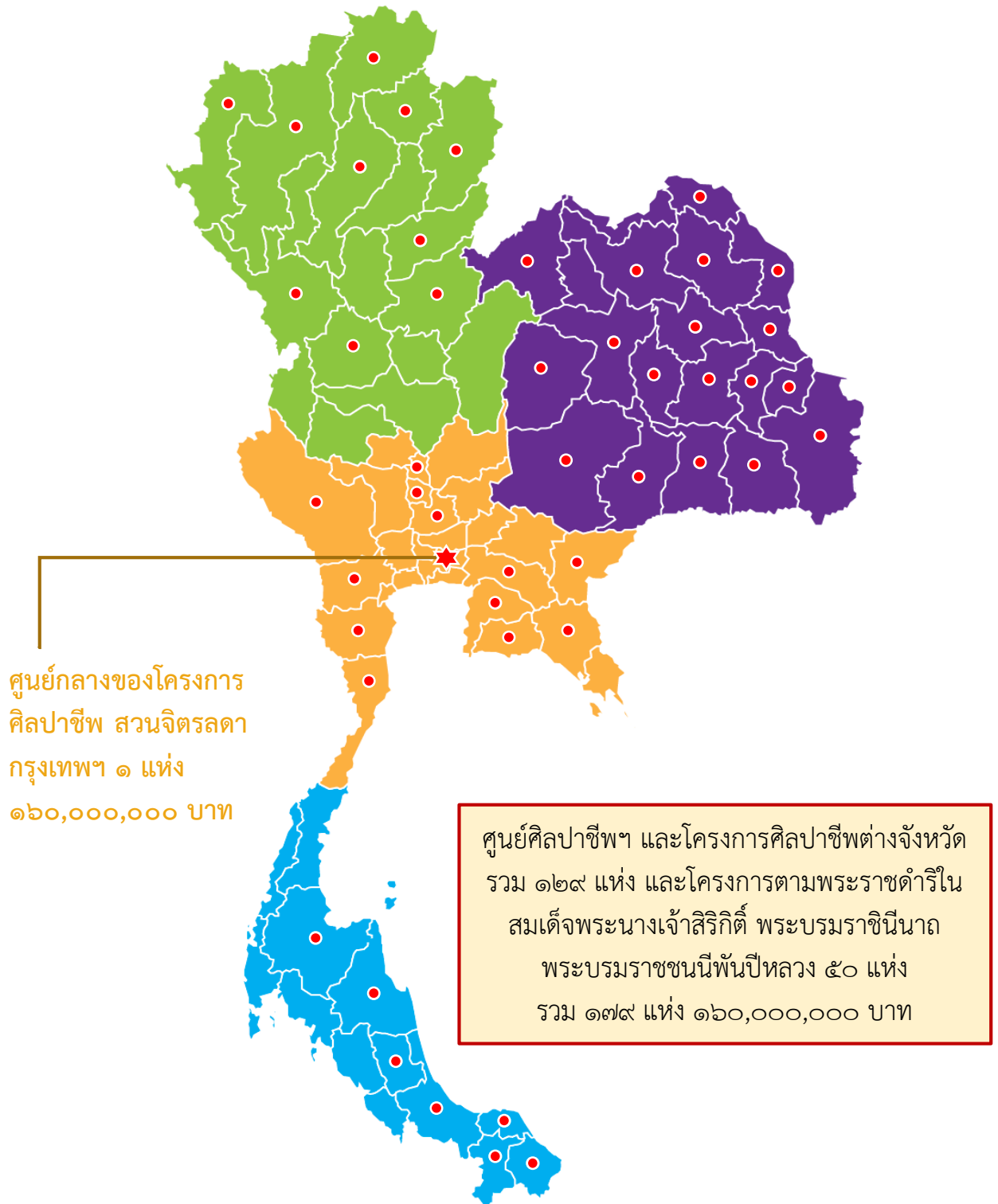
พื้นที่ดำเนินการ	จำนวน (แห่ง)	ร้อยละ	งบประมาณ	
			จำนวน (บาท)	ร้อยละ
๑. ศูนย์กลางของโครงการศิลปาชีพ สวนจิตรลดา กรุงเทพฯ	๑	๐.๕๕	๑๖๐,๐๐๐,๐๐๐	๕๐.๐๐
๒. ศูนย์ศิลปาชีพฯ และโครงการ ศิลปาชีพต่างจังหวัด	๑๒๙	๗๑.๖๗	๑๖๐,๐๐๐,๐๐๐	๕๐.๐๐
๓. โครงการตามพระราชดำริ ในสมเด็จพระนางเจ้าสิริกิติ์ พระบรมราชินีนาถ พระบรมราชชนนีพันปีหลวง***	๕๐	๒๗.๗๘		
<b>รวม</b>	<b>๑๘๐</b>	<b>๑๐๐</b>	<b>๓๒๐,๐๐๐,๐๐๐</b>	<b>๑๐๐</b>

หมายเหตุ

\*\*\* โครงการตามพระราชดำริในสมเด็จพระนางเจ้าสิริกิติ์ พระบรมราชินีนาถ พระบรมราชชนนีพันปีหลวง ได้แก่ โครงการฟาร์มตัวอย่าง โครงการบ้านเล็กในป่าใหญ่ โครงการสถานีพัฒนาการเกษตรที่สูงตามพระราชดำริ ฯลฯ



ภาพที่ ๕ แสดงจำนวนและงบประมาณโครงการศิลปาชีพ ในสมเด็จพระนางเจ้าสิริกิติ์ พระบรมราชินีนาถ พระบรมราชชนนีพันปีหลวง ประจำปีงบประมาณ พ.ศ. ๒๕๖๖ จำแนกตามพื้นที่ดำเนินการ



โครงการอันเนื่องมาจากพระราชดำริที่ดำเนินการในหลายพื้นที่ (ไม่ระบุภาค) ประจำปีงบประมาณ พ.ศ. ๒๕๖๖ ได้สร้างประโยชน์ให้แก่ราษฎรกลุ่มเป้าหมาย โดยมีผลสัมฤทธิ์จำแนกตามโครงการ ดังนี้

ผลสัมฤทธิ์ของโครงการครูป่าไม้ สอนพระราชดำริ  
สมเด็จพระกนิษฐาธิราชเจ้า กรมสมเด็จพระเทพรัตนราชสุดาฯ  
สยามบรมราชกุมารี

- โรงเรียนเป้าหมาย จำนวนประมาณ ๕๔ โรงเรียน
- นักเรียน จำนวนประมาณ ๒,๘๕๑ คน

ผลสัมฤทธิ์ของโครงการพัฒนาและรณรงค์การใช้หญ้าแฝก  
อันเนื่องมาจากพระราชดำริ

๑) ดำเนินการส่งเสริมการปลูกหญ้าแฝกในพื้นที่โครงการอันเนื่องมาจากพระราชดำริ

- กล้าหญ้าแฝก จำนวนประมาณ ๑๘,๘๒๕,๓๐๐ กล้า
- ต้นหญ้าแฝก จำนวนประมาณ ๓,๑๐๑,๐๑๐ ต้น

๒) การศึกษาดูงานผู้เข้าร่วมประชุมหญ้าแฝกนานาชาติ ครั้งที่ ๗ (ICV-๗)

- ผู้เข้าร่วมประชุมฯ จำนวนประมาณ ๑,๓๘๔ คน

โครงการศิลปาชีพ ในสมเด็จพระนางเจ้าสิริกิติ์ พระบรมราชินีนาถ  
พระบรมราชชนนีพันปีหลวง

- สมาชิก จำนวนประมาณ ๑๑๙,๙๕๘ คน
- พื้นที่ดำเนินการ จำนวนประมาณ ๑๘๐ แห่ง



