

# สรุปผลลัพธ์ที่ได้จากการติดตาม โครงการอาคารบังคับน้ำบ้านเจ๊ะเกพร้อมระบบส่งน้ำอันเนื่องมาจากพระราชดำริ ตำบลบางโงะโต อำเภอร่องแงะ จังหวัดนราธิวาส

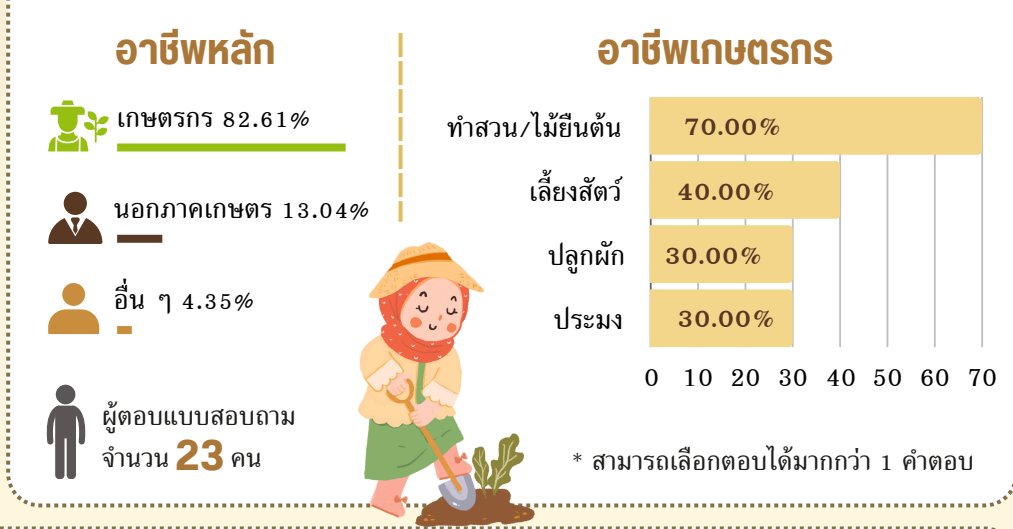
การติดตามโครงการฯ มีวัตถุประสงค์เพื่อติดตามผลลัพธ์การดำเนินงาน การใช้ประโยชน์ของโครงการฯ ตลอดจนปัญหาอุปสรรค และข้อเสนอแนะของราษฎรหมู่ที่ 1 2 3 7 และหมู่ที่ 8 ตำบลบางโงะโต อำเภอร่องแงะ จังหวัดนราธิวาส ผู้ได้รับประโยชน์จากโครงการฯ เพื่อใช้เป็นข้อมูลในการวางแผนพัฒนาขยายผล ต่อยอดการใช้ประโยชน์โครงการฯ ให้เป็นไปตามเป้าหมายของคณะทำงานพัฒนาและต่อยอดการใช้ประโยชน์โครงการอาคารบังคับน้ำบ้านเจ๊ะเก เพื่อประโยชน์สูงสุดต่อประชาชนในพื้นที่ต่อไป วิธีการใช้แบบสำรวจและการสัมภาษณ์หน่วยงานภาครัฐที่เกี่ยวข้อง รวมทั้งผู้นำชุมชน จำนวน 5 คน ตลอดจนกลุ่มผู้ใช้น้ำและราษฎรกลุ่มเป้าหมาย จำนวน 23 คน รวมทั้งสิ้นจำนวน 28 คน สามารถสรุปผลลัพธ์การดำเนินงานในประเด็นต่าง ๆ ดังนี้



## ด้านสิ่งก่อสร้างและ การบริหารจัดการ

- กรมชลประทานดำเนินงานก่อสร้างโครงการฯ เป็นไปตามแผน ไม่มีปัญหาอุปสรรคระหว่างการก่อสร้างโครงการฯ และเป็นไปตามวัตถุประสงค์ของโครงการฯ
- โครงการฯ ส่งผลให้ราษฎรมีน้ำใช้เพื่อการเกษตร และบรรเทาปัญหาภัยแล้ง รวมถึงการเพิ่มของน้ำใต้ดินส่งผลให้บ่อน้ำในพื้นที่การเกษตรมีระดับสูงขึ้น ทำให้น้ำใช้ตลอดทั้งปี
- ความเข้มแข็งและความสามารถในการบริหารจัดการน้ำของกลุ่มผู้ใช้น้ำอยู่ในระดับปานกลาง

## ข้อมูลทั่วไปของ ผู้ตอบแบบสอบถาม



## ด้านการใช้ประโยชน์และ ผลลัพธ์จากโครงการฯ

**4 อันดับกิจกรรม** ที่สมาชิกกลุ่มผู้ใช้น้ำนำน้ำจากโครงการฯ ไปใช้ประโยชน์มากที่สุด



## การได้รับประโยชน์หลังจากมีโครงการฯ



➤ เกษตรกรมีน้ำใช้เพียงพอสม่ำเสมอสามารถผลิตพืชให้สอดคล้องกับฤดูกาล และความต้องการของตลาดได้ซึ่งเป็นการขยายโอกาสและสร้างรายได้ให้แก่เกษตรกร

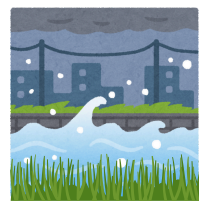
## ความพึงพอใจเกี่ยวกับโครงการฯ ★★★★★

ภาพรวมเกี่ยวกับโครงการฯ คะแนนเต็ม 5 ได้ **4.30** อยู่ในระดับ **มากที่สุด**

➤ โครงการฯ มีความจำเป็นและตรงตามความต้องการของเกษตรกร/ประชาชน	4.17 มาก
➤ โครงการฯ ทำให้คุณภาพชีวิตเกษตรกร/ประชาชนดีขึ้น	4.04 มาก
➤ เกษตรกร/ประชาชนในพื้นที่ได้เข้ามามีส่วนร่วมในโครงการฯ	4.00 มาก

## ข้อเสนอแนะและการพัฒนา

### ป้องกันและแก้ไขปัญหาน้ำท่วม



หน่วยงานภาครัฐที่เกี่ยวข้องจัดทำแผนงานป้องกัน ส่งเสริมการปลูกหญ้าแฝกเพื่อป้องกันชะล้างพังทลายของดิน พร้อมกับการให้คำแนะนำแก่ประชาชนในการปลูกพืชให้สอดคล้องกับฤดูกาล และสร้างอาชีพเสริมในช่วงฤดูฝน

### ประชาสัมพันธ์สร้างความเข้าใจ

เพื่อให้เข้าใจถึงประโยชน์ของโครงการฯ ที่ประชาชนได้รับพระมหากรุณาธิคุณ รวมถึงเปิดโอกาสให้ประชาชนที่สนใจเข้าร่วมโครงการในกลุ่มกิจกรรมต่าง ๆ ได้ทั่วถึง



### การสนับสนุนในด้านต่าง ๆ

การสนับสนุนปัจจัยการผลิต เช่น พันธุ์สัตว์ (ปลา วัช ไร่) การให้ความรู้ในการเลี้ยงวิธีการแปรรูปผลผลิต และจัดฝึกอบรมให้กับเกษตรกร

