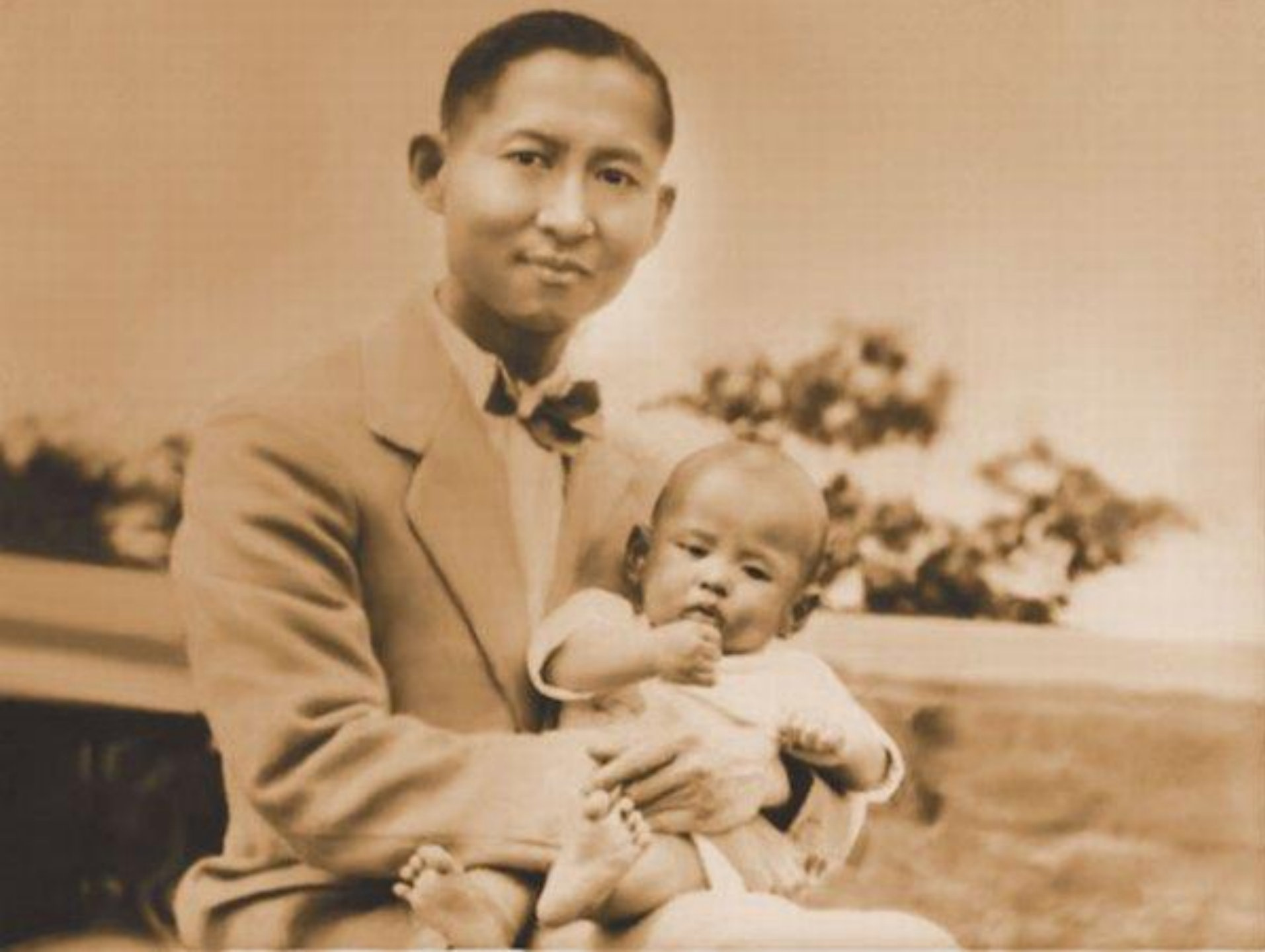


พิพิธภัณฑ์ธรรมชาติของสิ่งมีชีวิต
เพื่อประโยชน์สุขของประชาชนชาวไทย

โดย

นายอำพล เสนาณรงค์ องคมนตรี

๑. พระราชประวัติ













ภาพ เบล็องส์ ๓ ปี

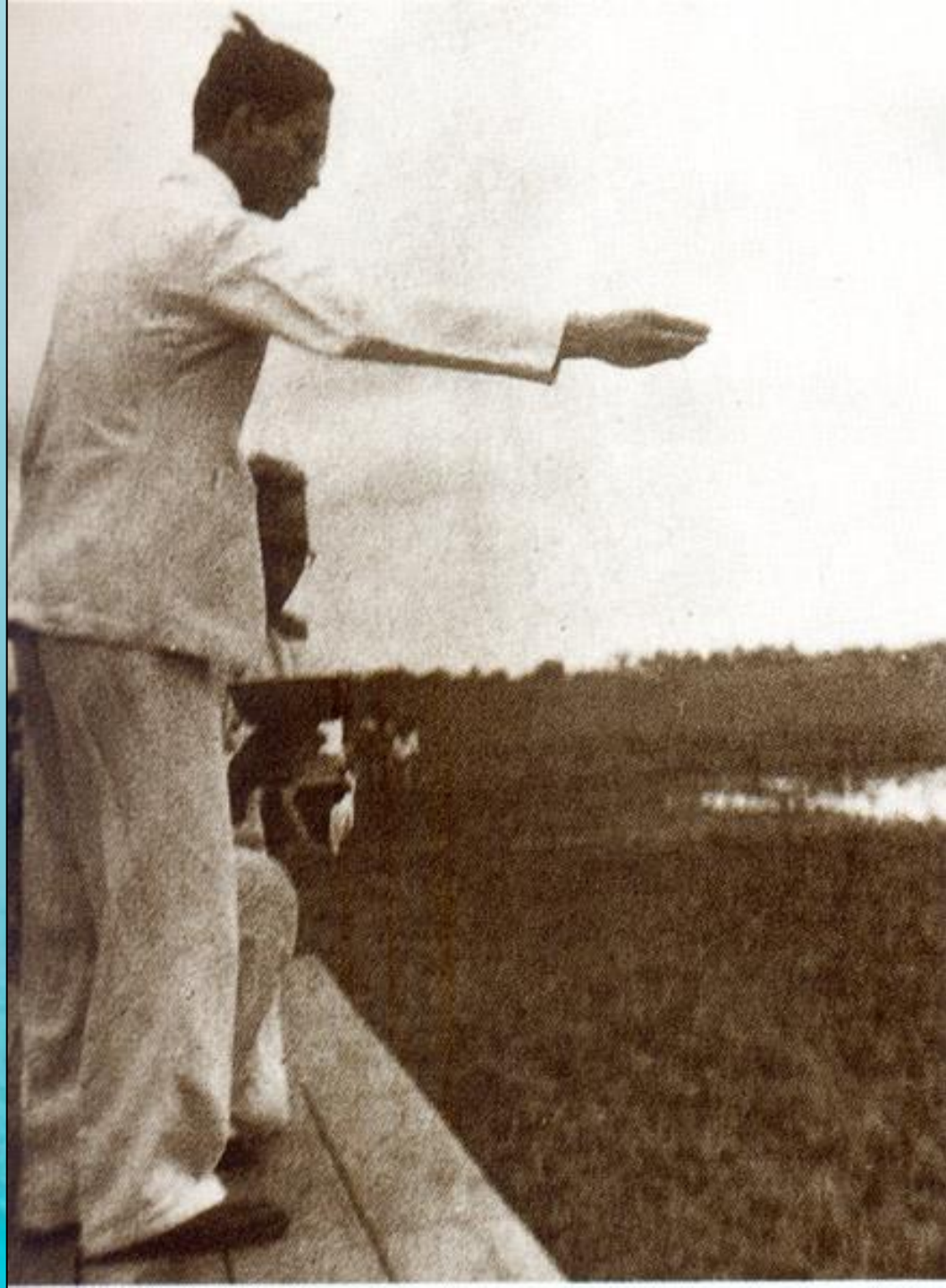
ถวิล นี ๖ เดือน

ปิ่น ๖ เดือน

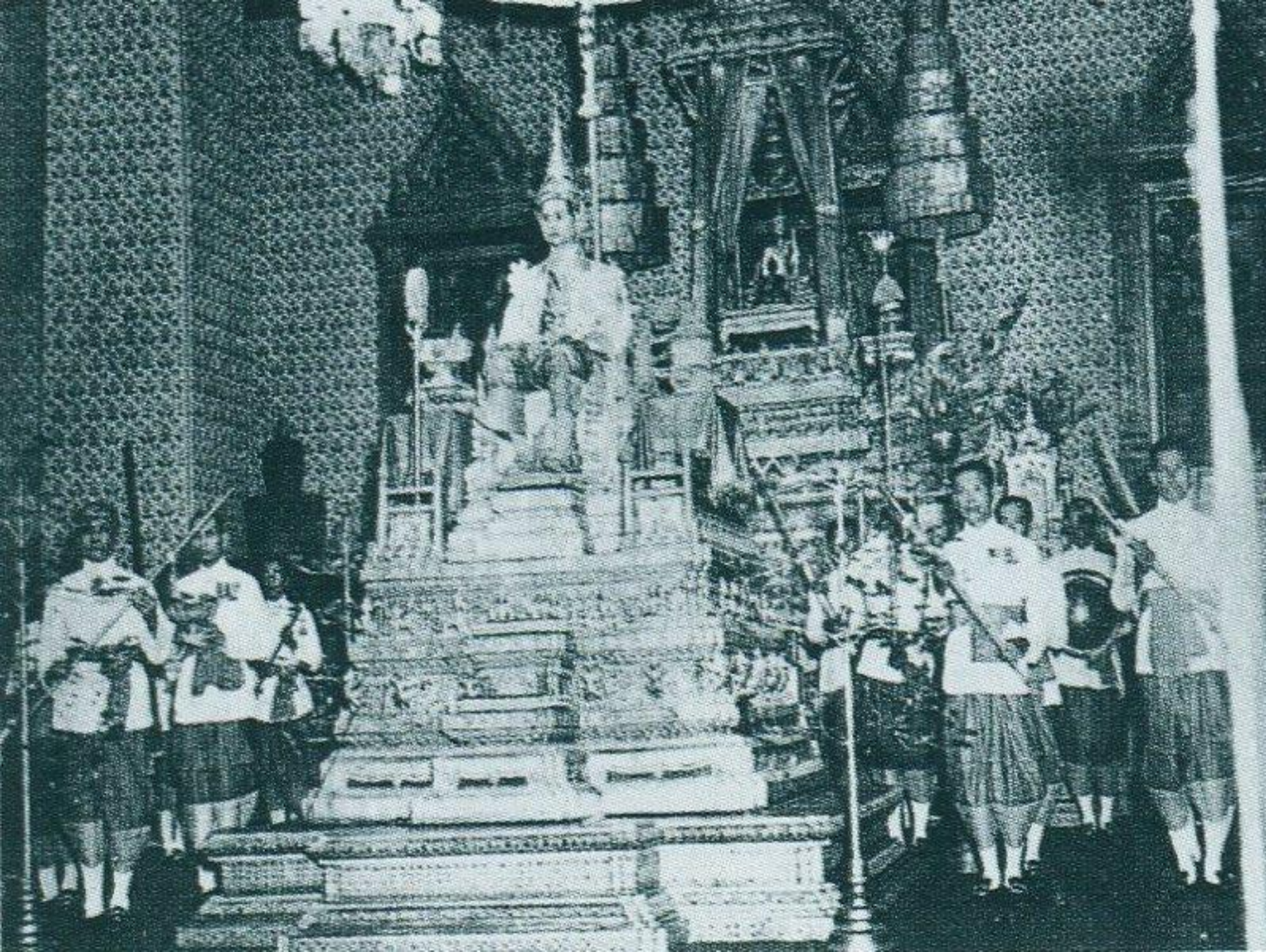
วันที่ ๑๖ มิถุนายน

ช่างถ่ายรูป ก.











ทรงเสด็จพระราชดำเนินทั่วไทย

ภาคกลาง

ภาคอีสาน

ภาคเหนือ

ภาคใต้

ทรงเสด็จเยี่ยมมิตรประเทศ

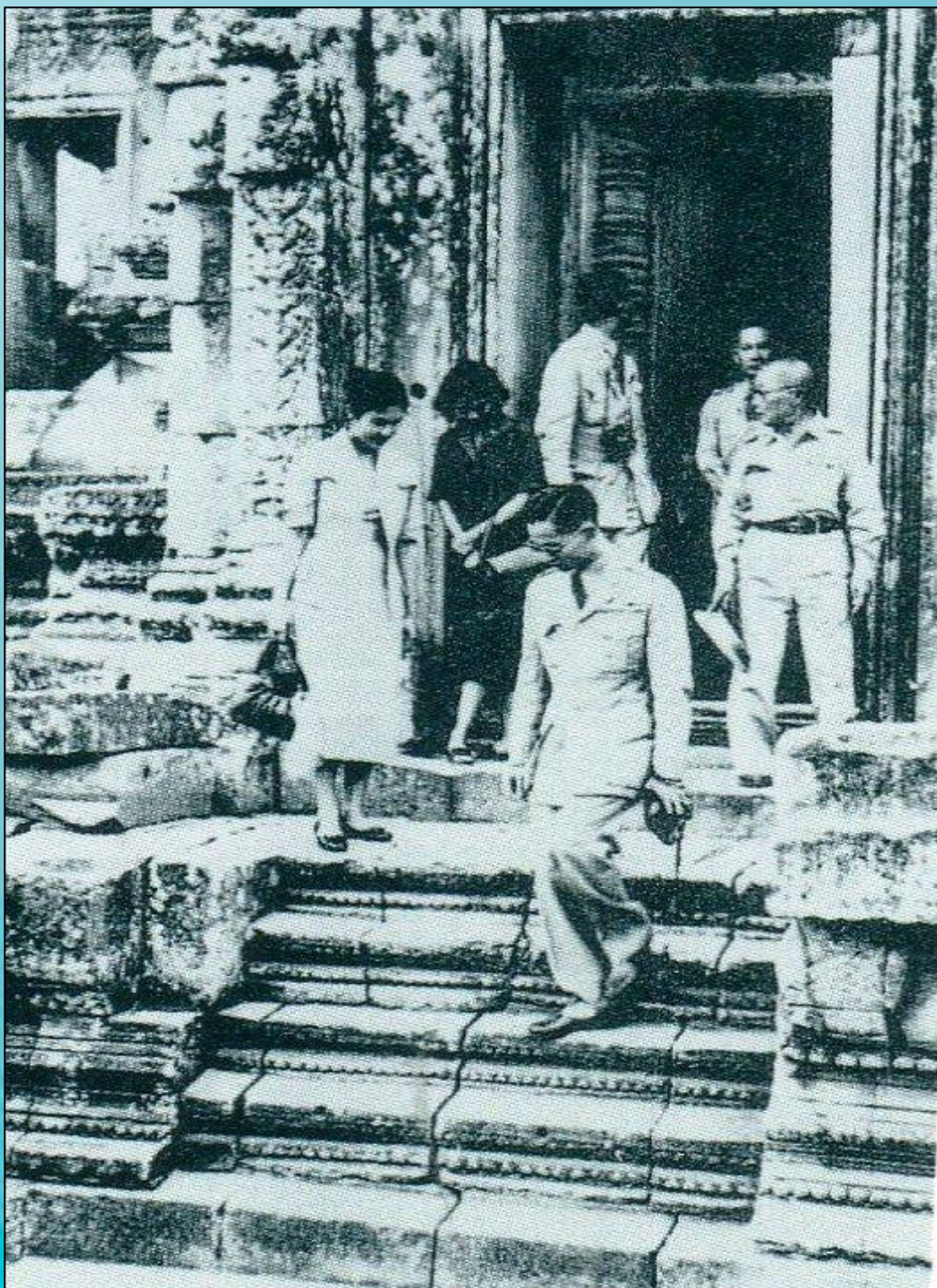
๓. ทรงเสด็จพระราชดำเนินทั่วไทย





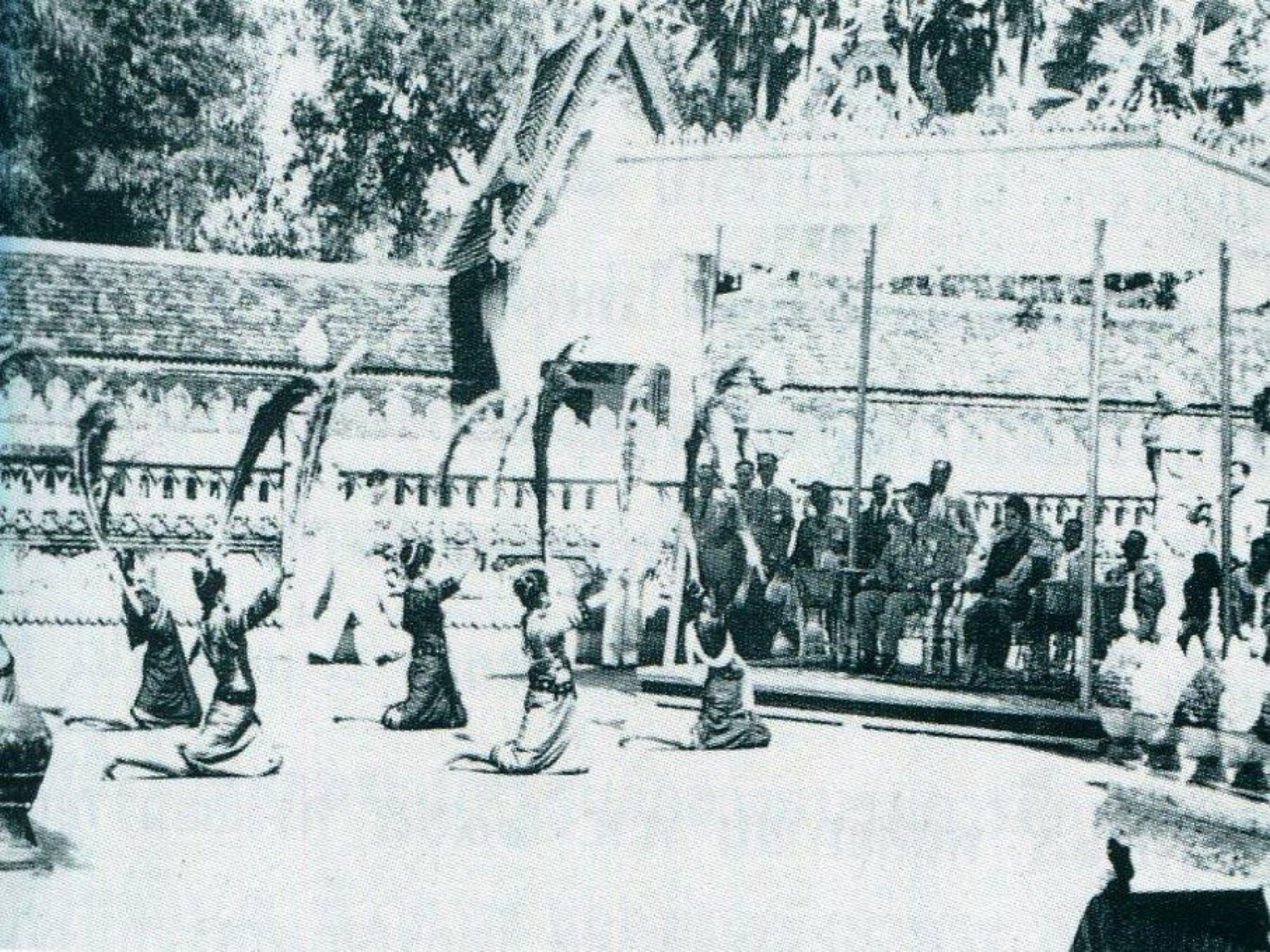










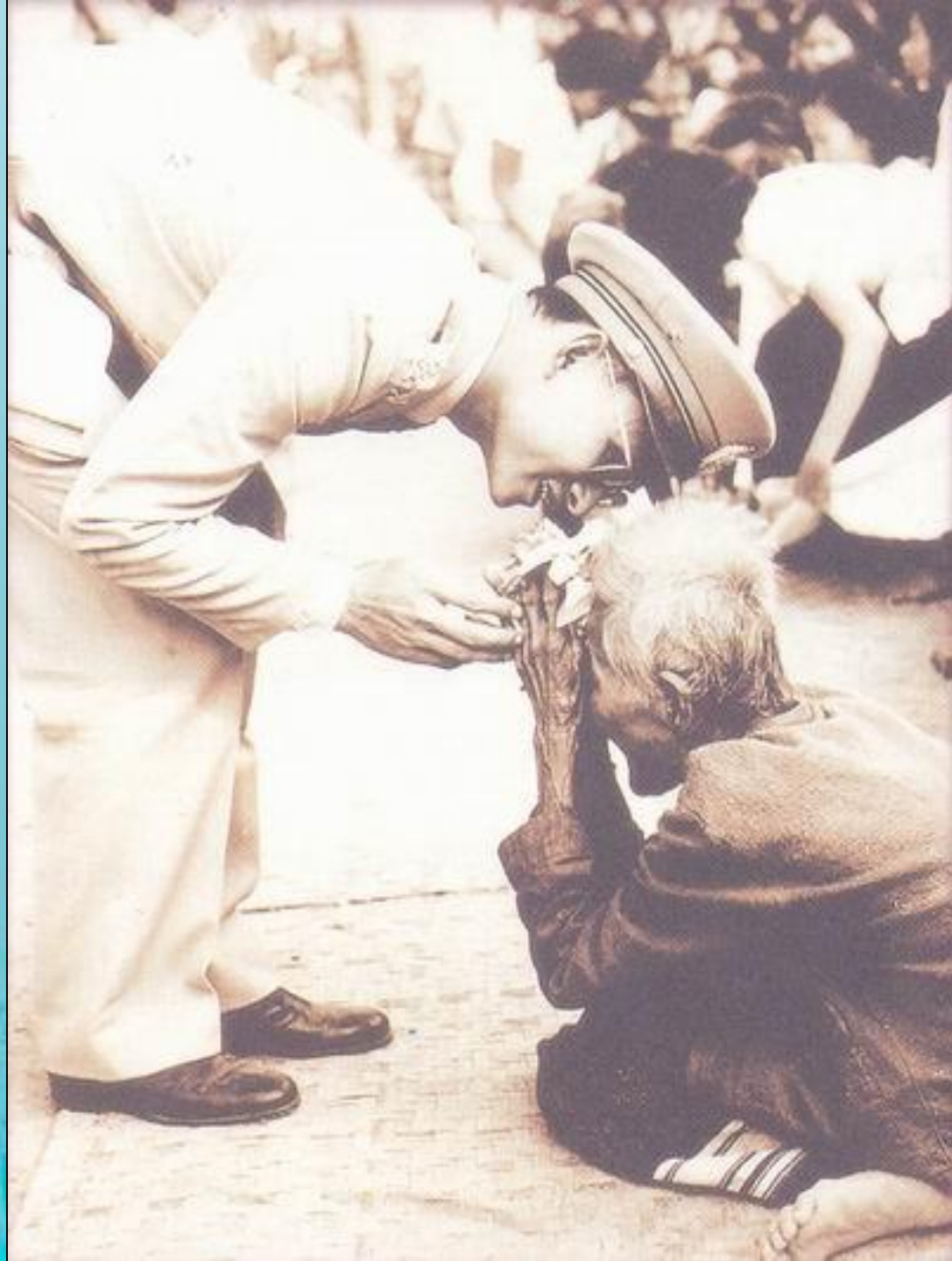


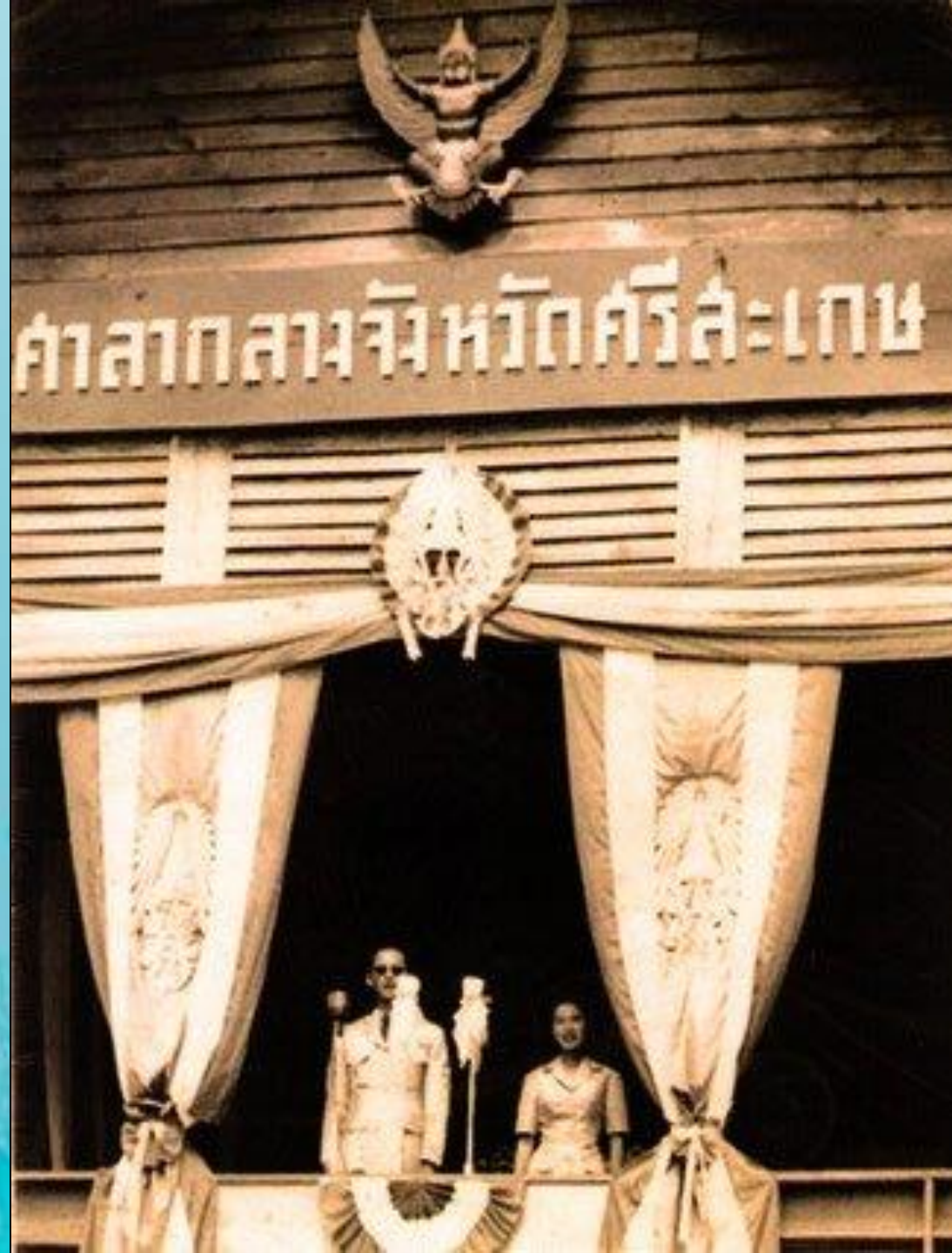
ศาลากลางจังหวัดหนองคาย

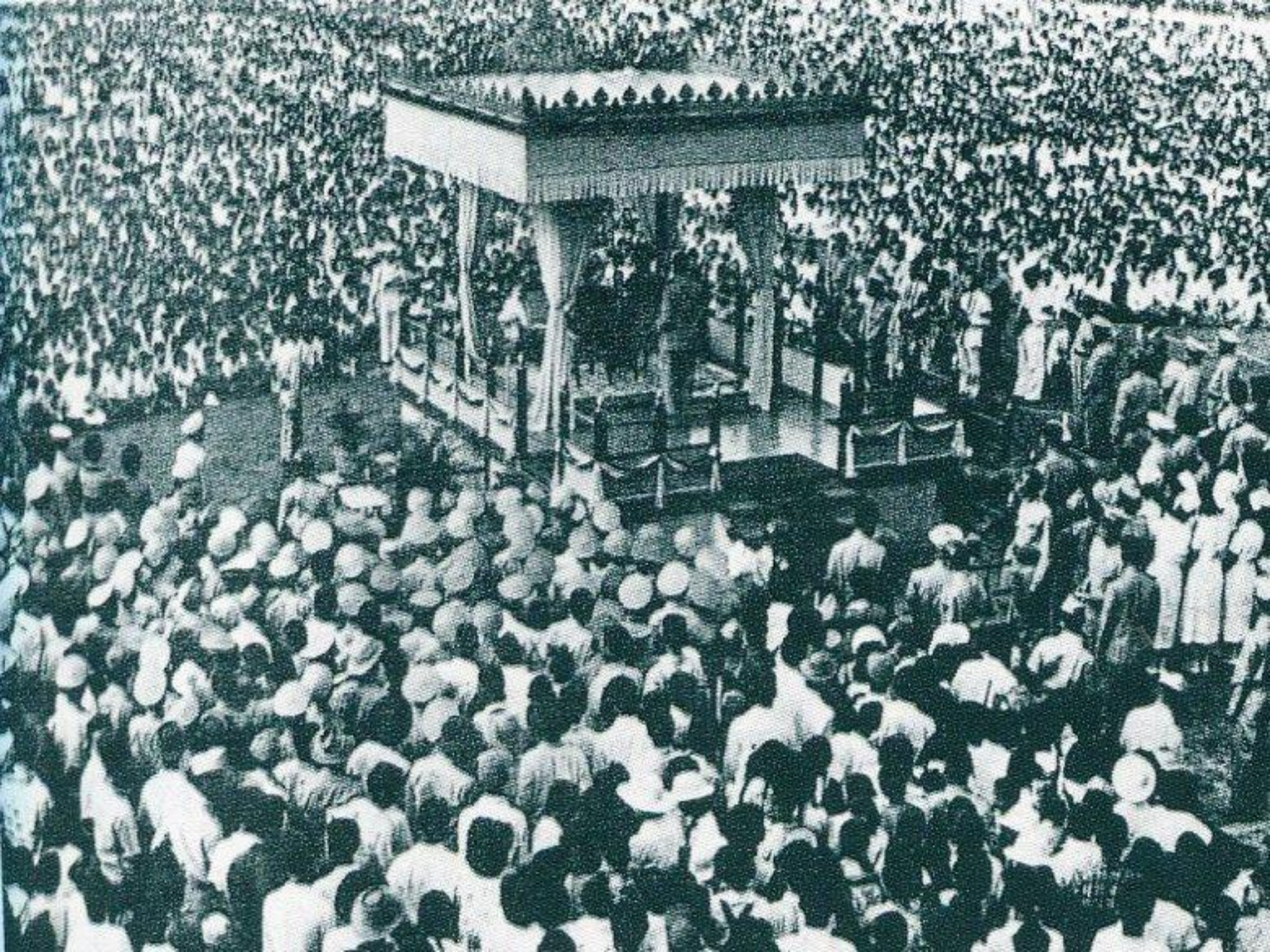


NONGKHAI108

23 ๐๙
24-10-66

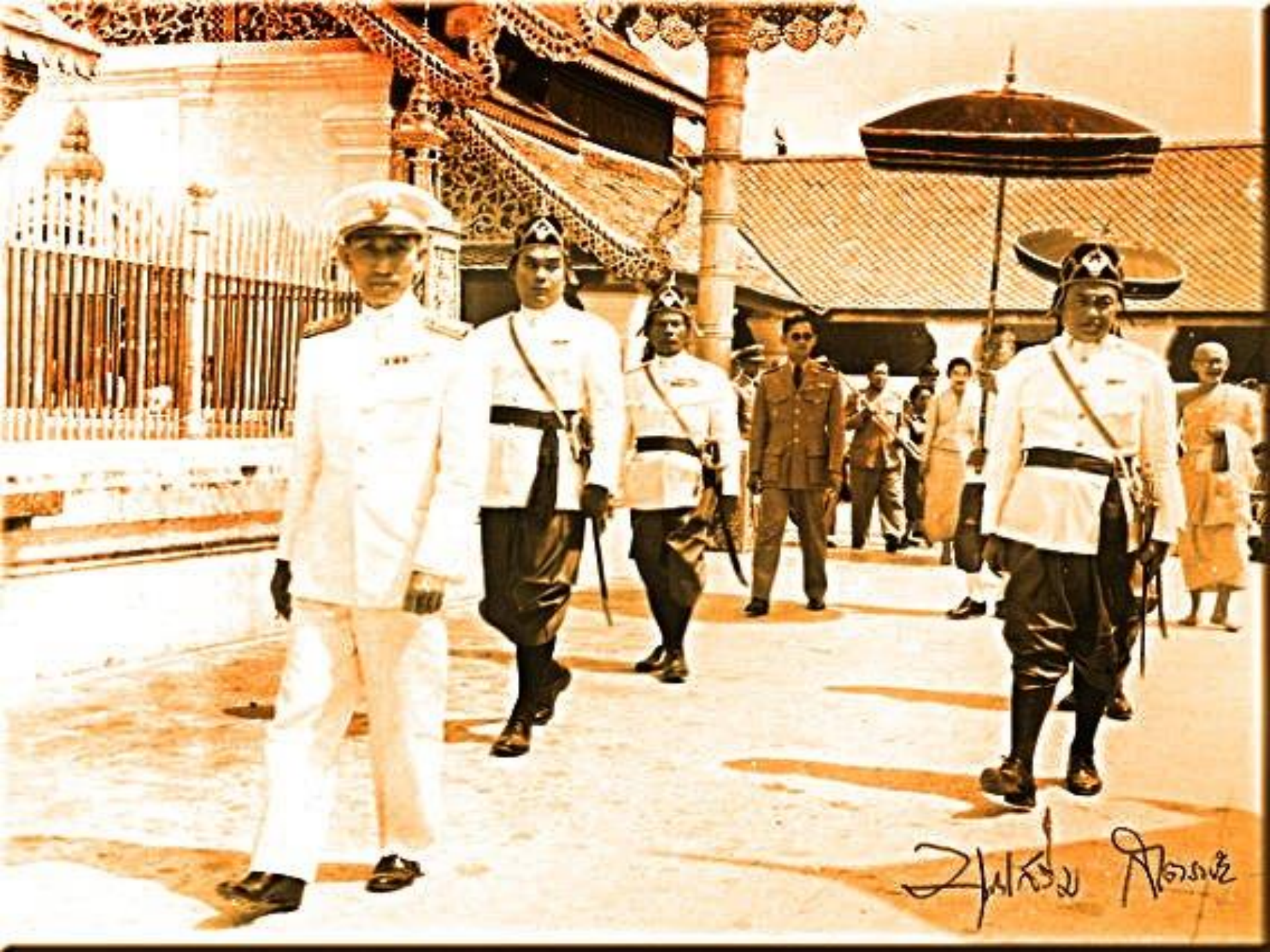






ที่ว่าการอำเภอแม่สาย





21st Nov 1952









หม่อมราชวงศ์ในหลวงเสด็จเยี่ยมสงขลา ปี พ.ศ. ๒๕๐๒

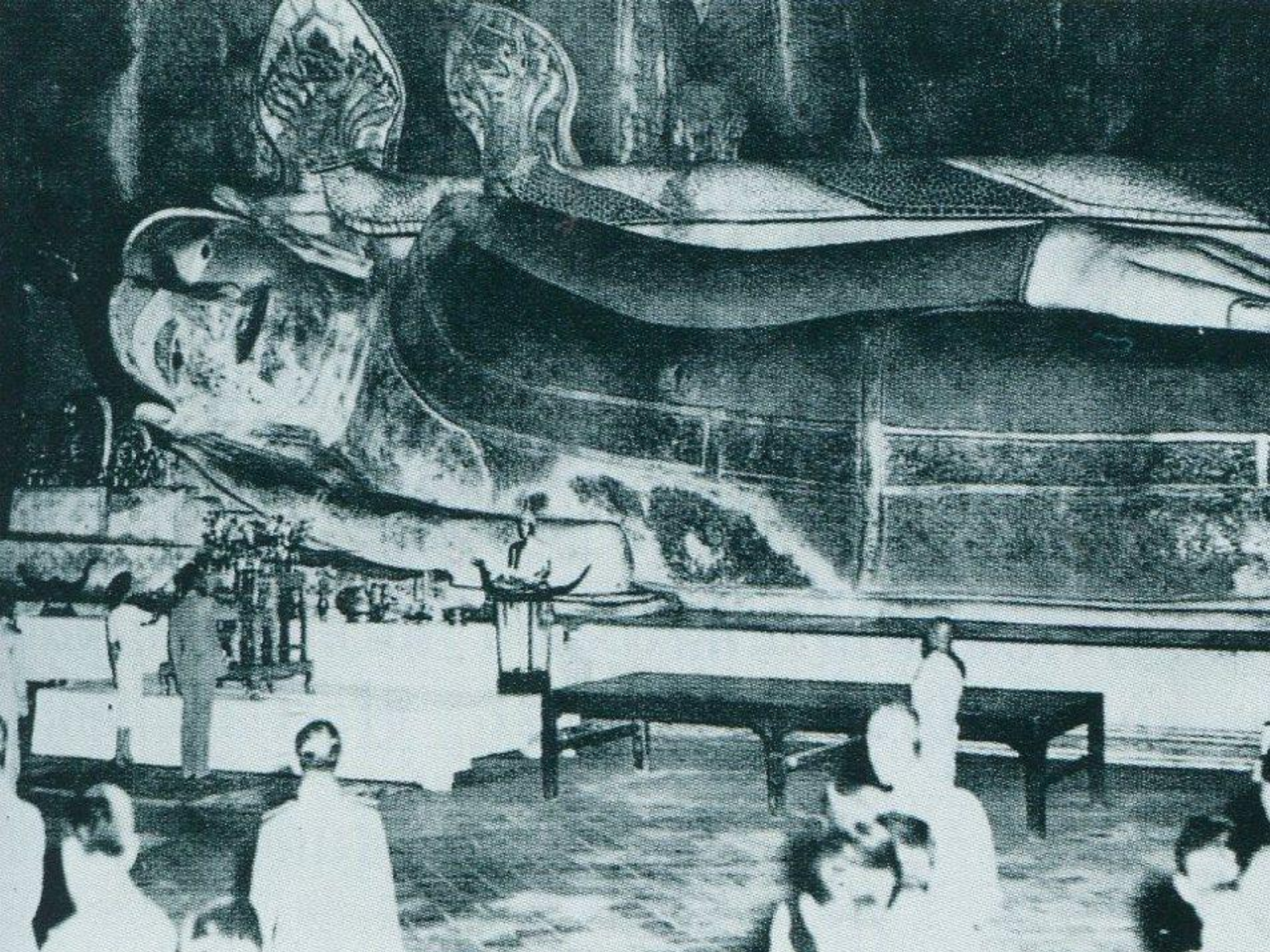
<http://www.SongkhlaPortal.com>

ที่ว่าการอำเภอรัตนภูมิ









๔. เสด็จเยี่ยมมิตรประเทศ

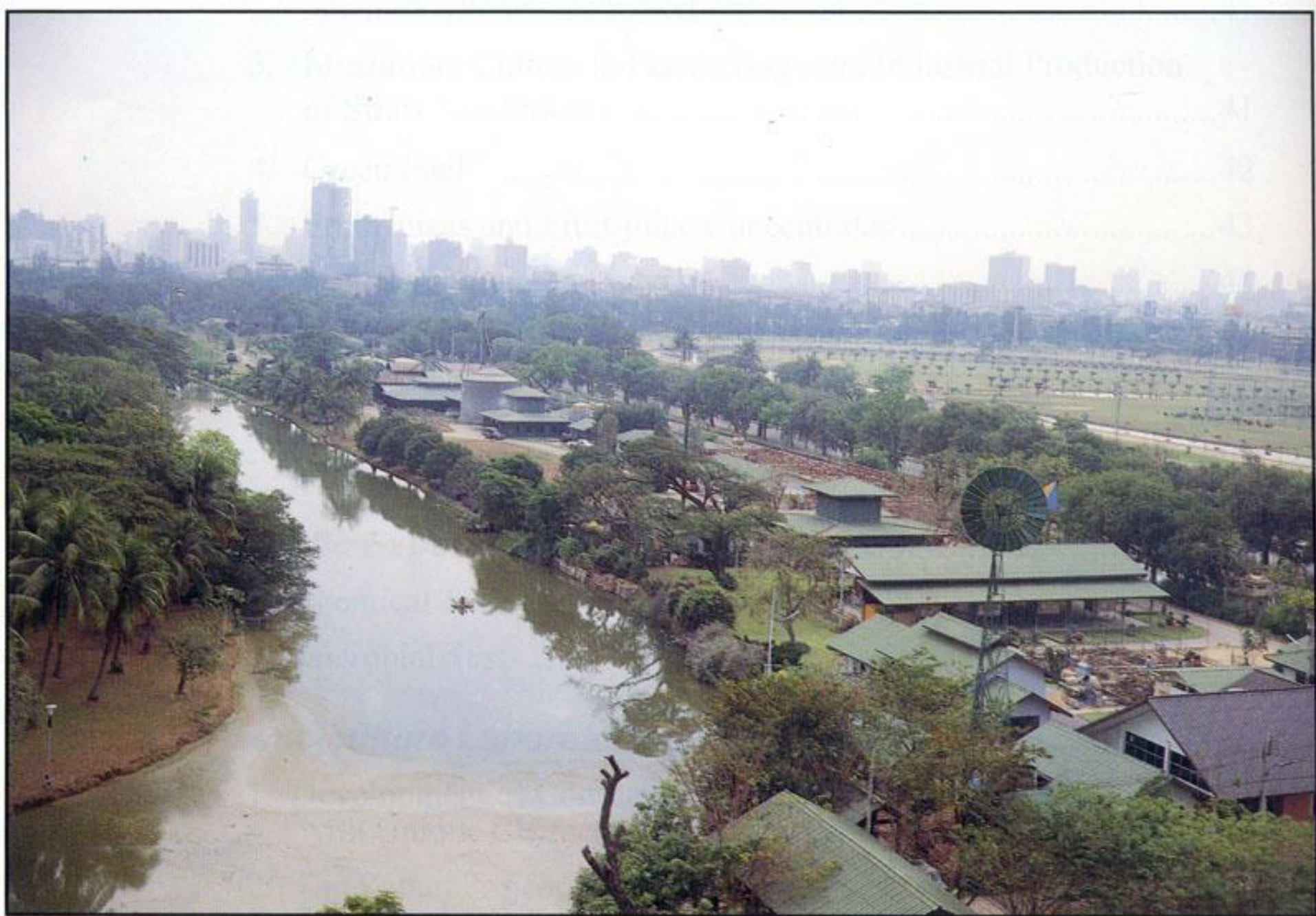








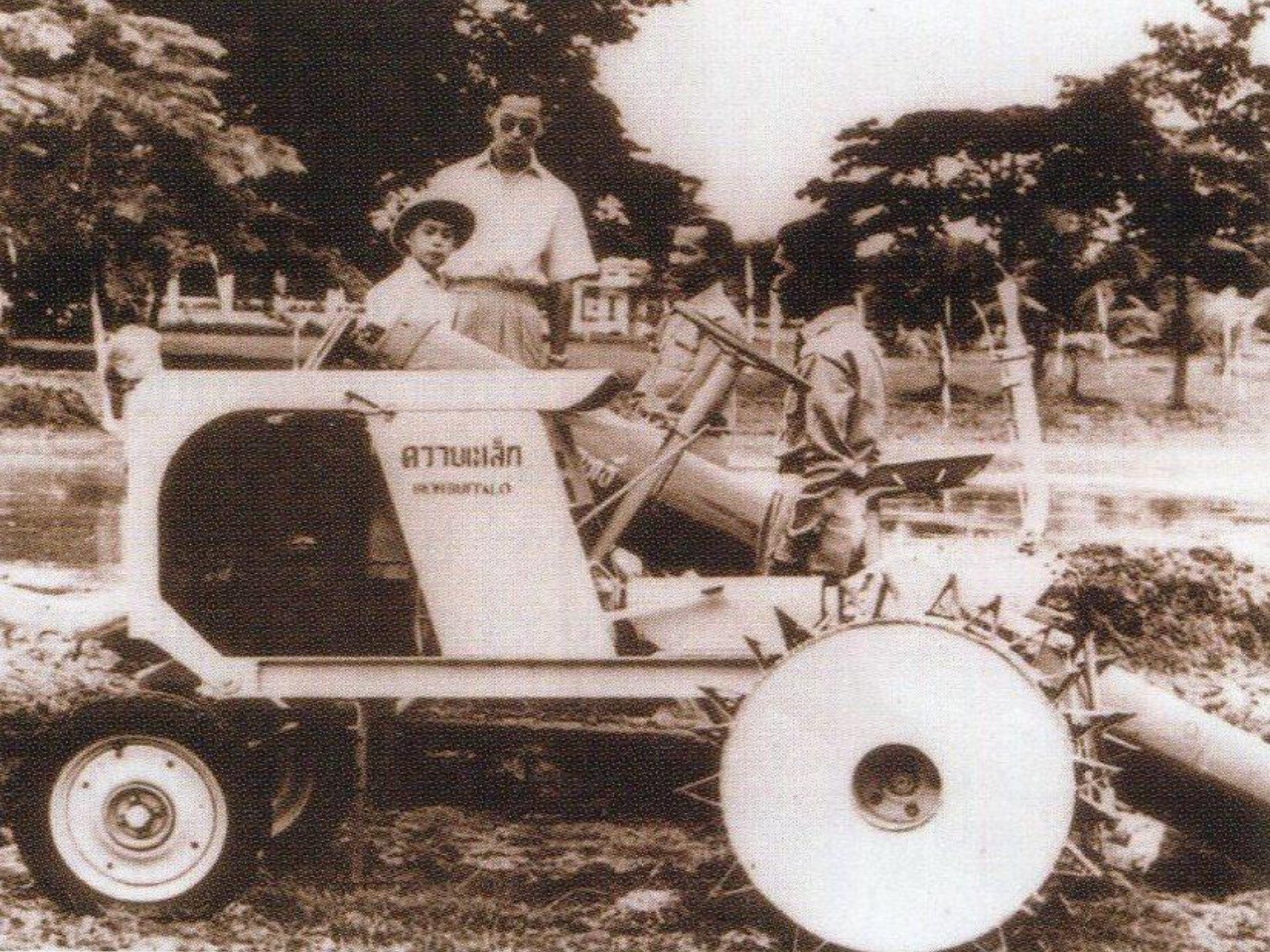
โครงการสวนพระองค์สวนจิตรลดา



General view of the Royal Chitralada Projects



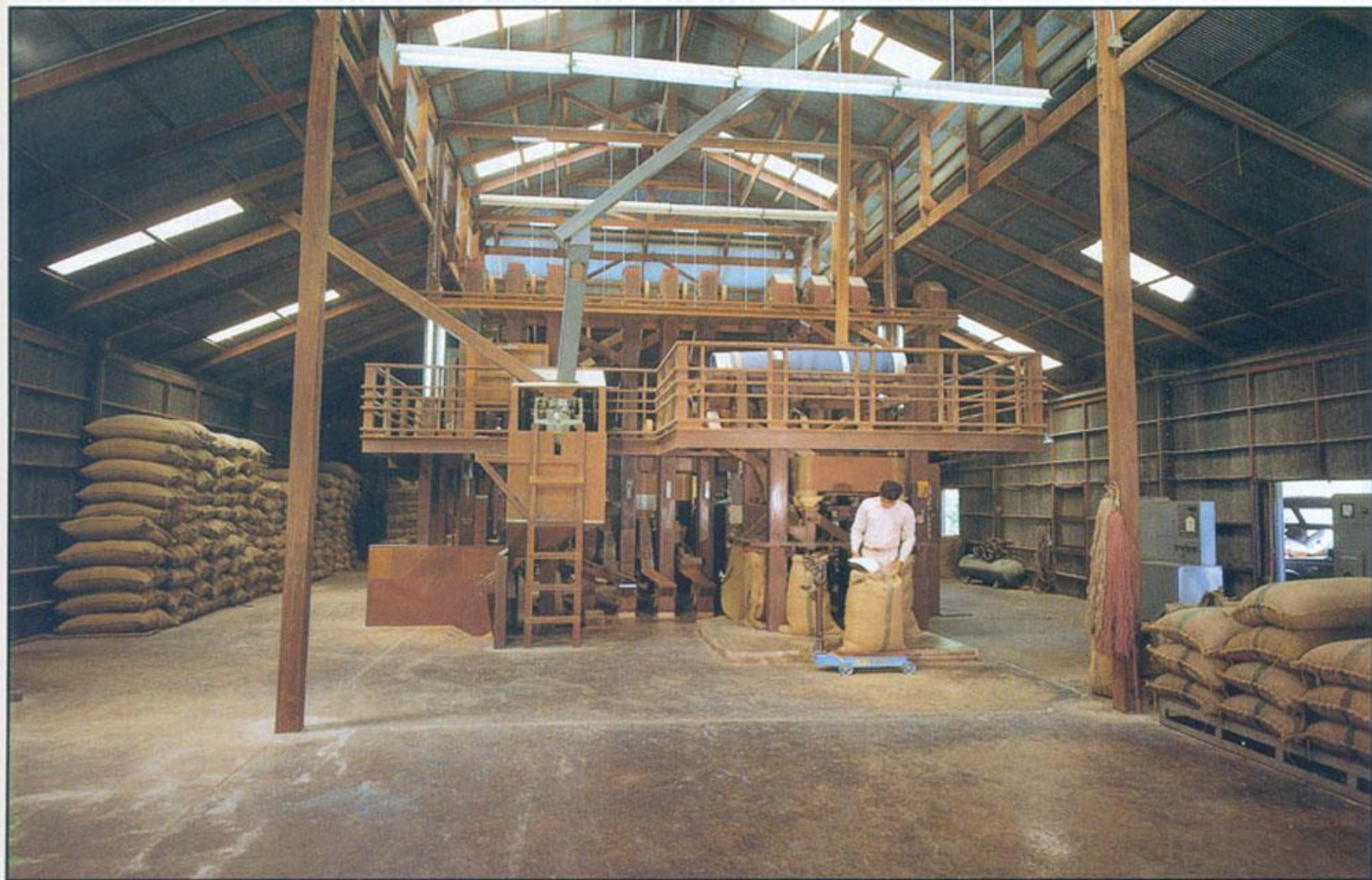




ตราเหล็ก
GENERAL







The Chitralada Model Rice Mill



อิทธิพลของเวลาและวิธีการใส่ปุ๋ย
ต่อการดูดปุ๋ยไนโตรเจนของข้าวฉ่ำน้ำ
Effect of Time and Methods of Fertilizer Application
on Nitrogen Uptake of Deepwater Rice.
Planting Date: 30 May 2008.

โครงการแปลงสาธิตลงร่องแปลงทาสีวงรีจิตรลดา

ฤดูเก็บปี ๒๕๕๐

ข้าวสายพันธุ์ พันธุ์กักต ๕๗ พันธุ์

พันธุ์หลัก ๖ พันธุ์

ดำเนินการโดย

กองวิชาการข้าว กรมการช่าง กรมการช่างกรมเกษตรศาสตร์





สถาบันพัฒนาบุคลากร









- ห้องประชุม
- ห้องเรียน
- อาคารปฏิบัติการ

วิทยาลัยอาชีวศึกษา
สุพรรณบุรี









นมอัดเม็ด







น้ำผลไม้กระป๋อง



น้ำผลไม้
พาสเจอร์ไรส์





น้ำผึ้งสวนจิตรลดา



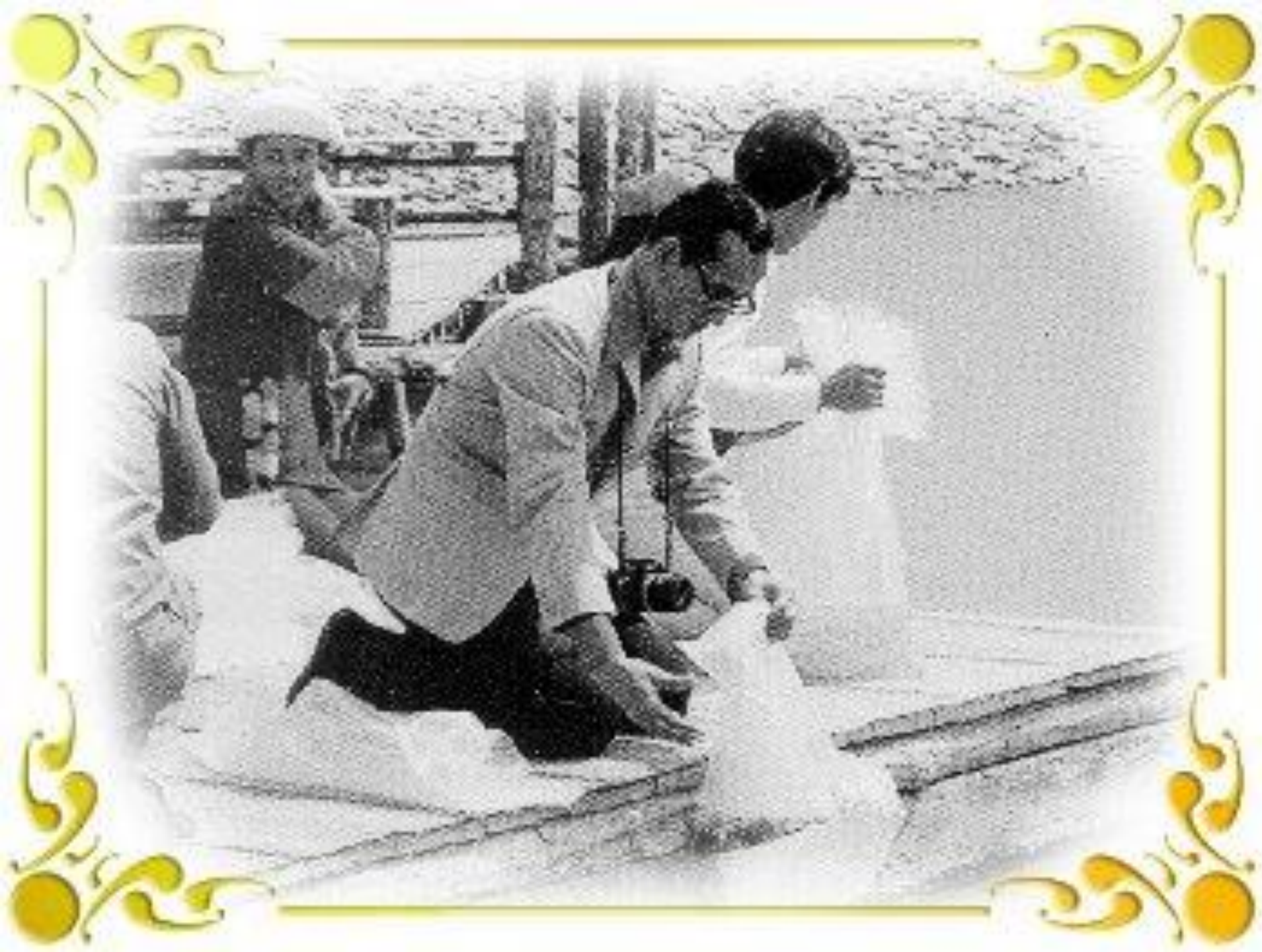
พื้นที่ของมหาวิทยาลัยเกษตรศาสตร์ที่ขอนแก่น
มหาวิทยาลัยเกษตรศาสตร์ วิทยาเขตขอนแก่น
ขอนแก่น 43110



ผลไม้อบแห้ง









One of the Nile tilapia ponds - Nile tilapia specimens (*Oreochromis niloticus*)



FURNITURE

โรงบดเมล็ด









หอกลิ้น

แผนเชือเพลิง











ptt

หม้อแกว้ๆ ถวาย
เพื่อใช้ในโครงการผลิตแก๊สไฮดรอลิก
โดย

สถานีบริการแก๊สไฮดรอลิก
อชชอิล ๙๙%



อาคารไบโอดีเซล

๘ พฤษภาคม ๒๕๕๖

มหาวิทยาลัยเทคโนโลยีพระจอมเกล้าธนบุรี
วิทยาเขตบางพลี
ไบโอดีเซล
โดยความร่วมมือจาก...
จังหวัด...
...











รถยนต์ใช้น้ำมันปาล์มบริสุทธิ์ ๑๐๐%

โครงการพระราชดำริ





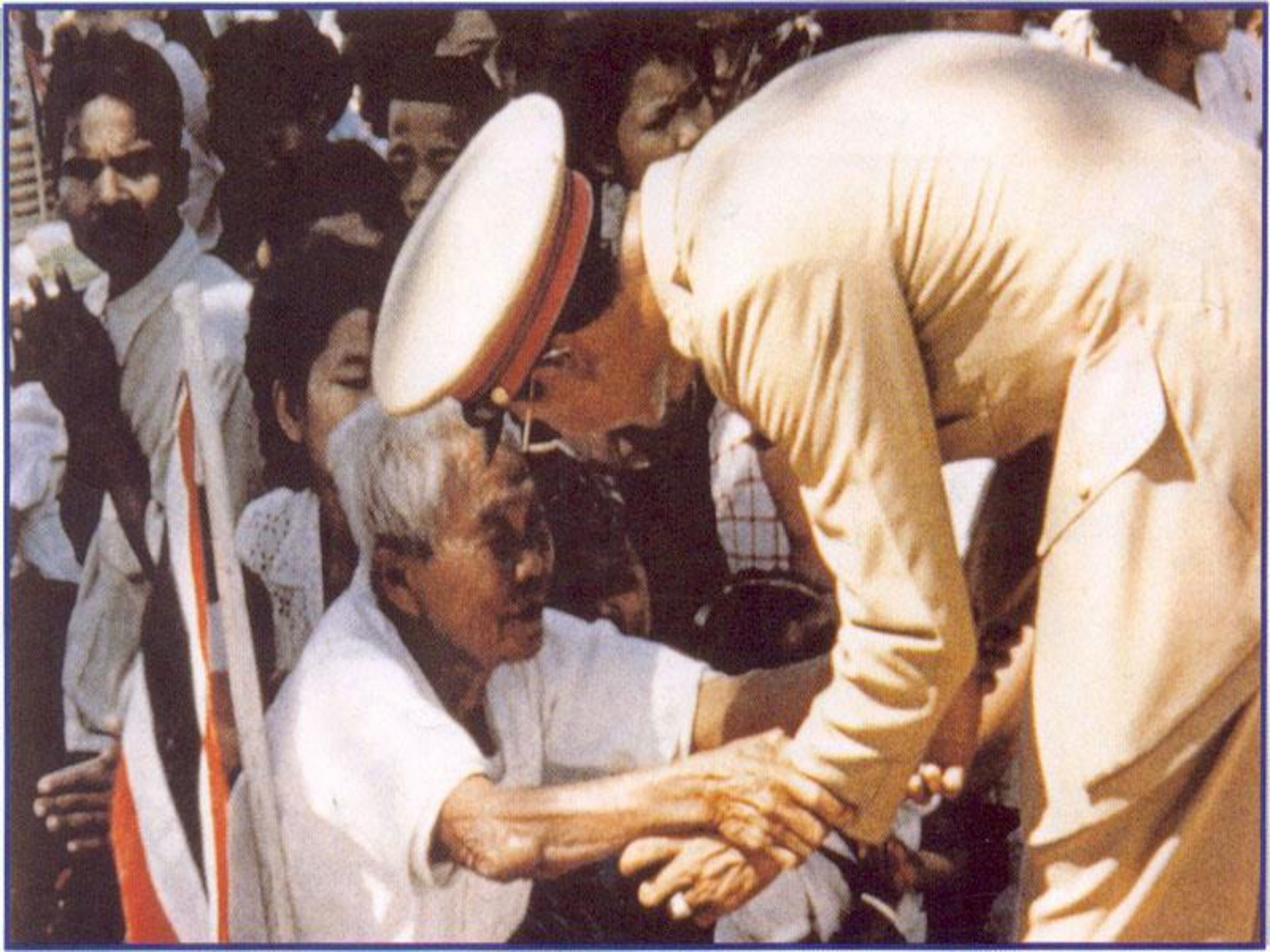




























ทรงโปรดเกล้าฯ ให้จัดตั้งศูนย์ศึกษา
เพื่อการพัฒนาอันเนื่องมาจาก
พระราชดำริ ๖ แห่ง

ศูนย์ศึกษาพัฒนาอันเนื่องมาจากพระราชดำริ ๖ ศูนย์

๑. เขาคินซ้อน (พัฒนาที่ดิน) ฉะเชิงเทรา ปี ๒๕๒๒
ป่าและดินเสื่อมโทรม
๒. พิกุลทอง (พัฒนาที่ดิน) นราธิวาส ปี ๒๕๒๔
ดินพรุ ดินเปรี้ยว
๓. อ่าวคู้งกระเบน (ประมง) จันทบุรี ปี ๒๕๒๕
ดินเค็ม อาชีพชายฝั่ง
๔. ภูพาน (ชลประทาน) สกลนคร ปี ๒๕๒๕
การตัดไม้ทำลายป่า ดินเสื่อมโทรม
๕. ห้วยฮ่องไคร้ (ชลประทาน) เชียงใหม่ ปี ๒๕๒๕
ป่าเต็งรังเสื่อมโทรม
๖. ห้วยทราย (ตชด.) เพชรบุรี ปี ๒๕๒๖
ดินเสื่อมโทรม ปลูกพืชไม้ได้ผล

๕.๑ วัตถุประสงค์

๑. เป็นสถานที่ค้นคว้าวิจัย (ศึกษา ทดลอง) ให้เหมาะสมกับพื้นที่
๒. ให้มีการประสานงานระหว่างหน่วยราชการแบบบูรณาการ โดยทำงานร่วมมือ ผสมผสานกัน สอดคล้องกัน
๓. เป็นศูนย์สาธิตการพัฒนาเบ็ดเสร็จ หรือ “พิพิธภัณฑ์ธรรมชาติของสิ่งมีชีวิต”
๔. เป็นศูนย์การบริการแบบเบ็ดเสร็จ ณ จุดเดียว (One stop service)
๕. สามารถนำผลสำเร็จไปขยายผลในพื้นที่ใกล้เคียง

๕.๒ การประสานงาน

๕.๓ พระราชดำริต่างๆ ตั้งแต่ ๒๕๒๒

๕.๔ สรุปการดำเนินงานของศูนย์ฯ ทั้ง ๖ แห่ง ตั้งแต่ ๒๕๒๒

- การอนุรักษ์ป่า และฟื้นฟูป่า
- การอนุรักษ์น้ำ และพัฒนาแหล่งน้ำ
- การอนุรักษ์ดิน และบำรุงดิน
- การสร้างอาชีพ และผลิตอาหาร
- การผลิตพลังงานทดแทน
- การวิจัยและพัฒนา
- การขยายผล

