



แม่ฮ่องสอน

คนอยู่ร่วมกับป่าอย่างมีความสุขและยั่งยืน



โครงการพัฒนาตาม พระราชดำริ จังหวัดแม่ฮ่องสอน



เสด็จพระราชดำเนินทรงเยี่ยมพสกนิกร เมื่อวันที่ ๕ มกราคม ๒๕๑๑
ตามบ้านแม่ฮ่องสอน ภาพโดย นายสุวรรณ จันทร์รังษี

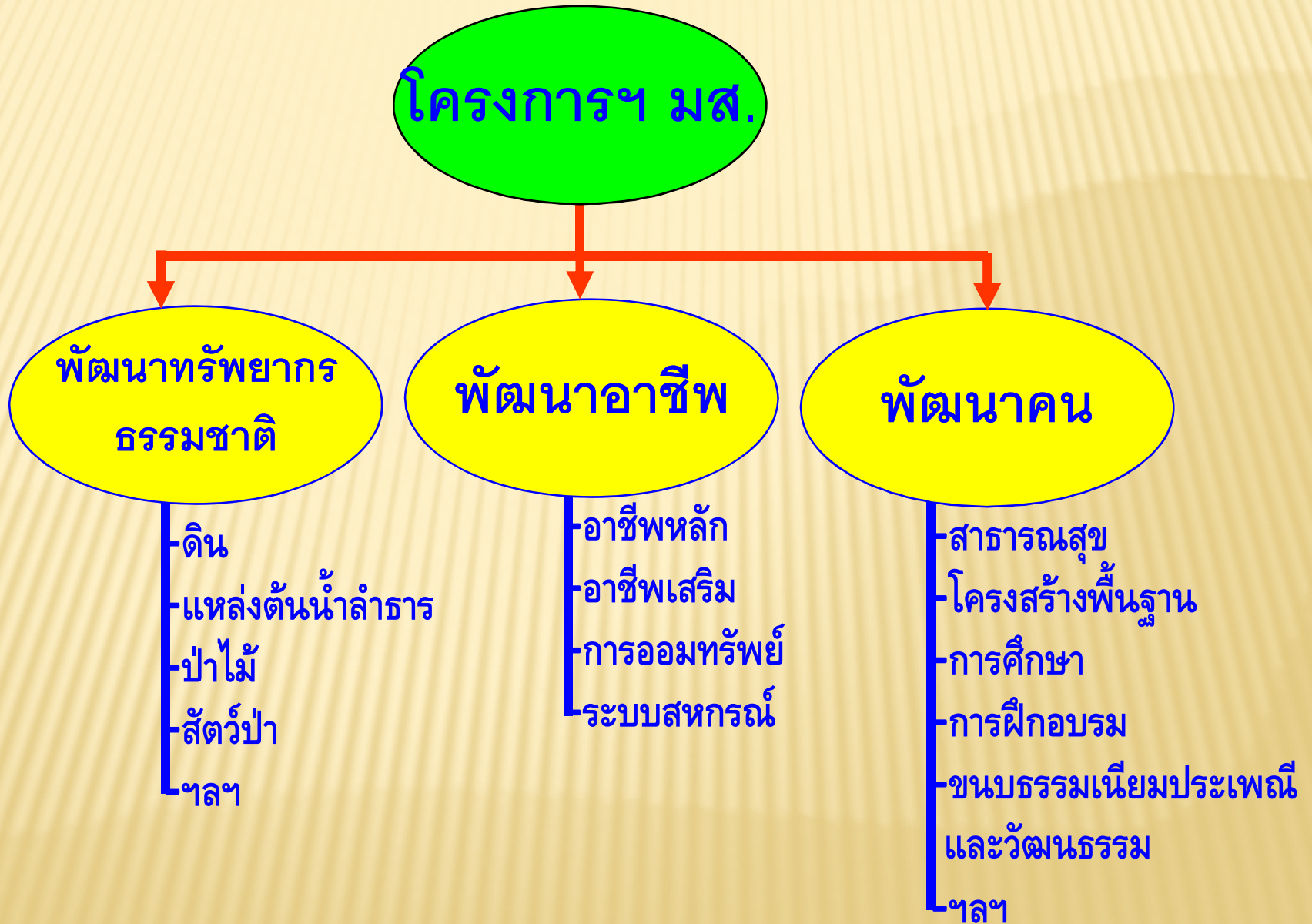
ความเป็นมา

แม่ฮ่องสอนเป็นจังหวัดชายแดนทางภาคเหนือติดกับสหภาพพม่า พื้นที่ส่วนใหญ่เป็นเทือกเขาสูงสลับซับซ้อน มีพื้นที่ราบน้อย การคมนาคมไม่สะดวก ราษฎรส่วนใหญ่เป็นชนกลุ่มน้อยเผ่าต่างๆ อาชีพหลักทั่วไปของชนกลุ่มน้อยในอดีต คือ การทำไร่เลื่อนลอย การเลี้ยงสัตว์ หาของป่า รับจ้างขนยาเสพติด รับจ้างขนเสบียงอาหารและ ยุทธปัจจัยให้แก่กลุ่มก๊กชาติต่างๆ ในพม่า

พระบาทสมเด็จพระเจ้าอยู่หัวทรงมีความห่วงใยราษฎร และความมั่นคงปลอดภัยของประเทศเป็นอย่างมาก จึงได้มีพระราชดำริให้มีการจัดตั้งศูนย์พัฒนาอาชีพของราษฎรให้มีความเป็นอยู่ที่ดีขึ้น ตั้งแต่ ปี 2522 เป็นต้นมา



วัตถุประสงค์ของโครงการฯ



เป้าหมายการพัฒนา

- ๑) พัฒนาและปรับปรุงระบบชลประทาน
- ๒) พัฒนาป่าไม้ ขยายพันธุ์และอนุรักษ์พันธุ์สัตว์ป่า
- ๓) การจัดที่ดินทำกิน ที่อยู่อาศัย และจัดหมู่บ้านให้ราษฎร
- ๔) การพัฒนาส่งเสริมอาชีพ การปลูกพืช การเลี้ยงสัตว์ และการประมง
- ๕) การพัฒนาระบบสหกรณ์พื้นฐาน กลุ่มออมทรัพย์ และธนาคารข้าว
- ๖) พัฒนาและส่งเสริมงานศิลปาชีพ
- ๗) พัฒนาด้านการศึกษา

ขั้นตอนการดำเนินงาน

1

ปี 2522-2525

ศูนย์พัฒนา 4 แห่ง

1. ศูนย์พัฒนาลุ่มน้ำปายฯ
2. ศูนย์พัฒนาที่สูงปางตองฯ
3. ศูนย์พัฒนาในสอยฯ
4. ศูนย์พัฒนาห้วยมะเขือส้มฯ

2

ปี 2526-2530

ขยายผลไปสู่หมู่บ้านโดยรอบ

- คณะกรรมการ 3 ส่วน
1. คณะทำงาน ศูนย์บริการและพัฒนาลุ่มน้ำปายตามพระราชดำริ
 2. คณะทำงานศูนย์บริการและพัฒนาที่สูงปางตองตามพระราชดำริ
 3. คณะทำงานศูนย์ศิลปาชีพจังหวัดแม่ฮ่องสอนในพระบรมราชินูปถัมภ์

3

ปี 2531-ปัจจุบัน

ขั้นการขยายผลสู่หมู่บ้านเป้าหมายในระดับอำเภอ

ขั้นตอนการขยายผลสู่ราษฎรในหมู่บ้านเป้าหมายอื่นๆ โดยกำหนดให้แต่ละอำเภอนำผลการดำเนินงานไปเผยแพร่ให้ราษฎรต่อไปและจัดตั้งคณะกรรมการในระดับอำเภอ

แนวทางการดำเนินงานโครงการพัฒนาอันเนื่องมาจากพระราชดำริ จังหวัดแม่ฮ่องสอน

1. ยึดถือแนวพระราชดำริของพระบาทสมเด็จพระเจ้าอยู่หัวฯ และพระราชเสาวนีย์ของสมเด็จพระนางเจ้าสิริกิติ์ พระบรมราชินีนาถ ที่ทรงมีพระมหากรุณาธิคุณพระราชทานเป็นแนวทางในการปฏิบัติงานให้กับจังหวัดแม่ฮ่องสอน
2. พัฒนาระบบพื้นฐานของข้อมูลด้านภูมิสังคมในแต่ละพื้นที่ มุ่งเน้นการต่อยอดโดยใช้ทุนเดิมและภูมิปัญญาที่ชุมชนมีอยู่ ภายใต้หลักการ “คนอยู่ร่วมกับป่า”
3. ใช้หลักการมีส่วนร่วมของชุมชน เพื่อให้เกิดความยั่งยืนและช่วยเหลือเขาให้ช่วยเหลือตัวเองต่อไป
4. ใช้ศักยภาพของ 3 ศูนย์ฯ หลัก ที่ได้ทรงมีพระราชดำริให้กับจังหวัดแม่ฮ่องสอนเป็นฐานในการขับเคลื่อนการดำเนินงานร่วมกับส่วนราชการ ส่วนท้องถิ่นและประชาชน

วิธีการดำเนินงาน

บริหารจัดการในลักษณะบูรณาการ โดยมีการแต่งตั้งคณะทำงานในระดับต่างๆ ตั้งแต่ส่วนกลาง ระดับจังหวัด ถึง ระดับอำเภอ โดยกำหนดให้ศูนย์บริการและพัฒนา ทั้ง 2 ศูนย์ และศูนย์ศิลาป่าสีพฯ เป็นฐานในการพัฒนา หรือ ศูนย์การเรียนรู้ ภายใต้การกำหนดนโยบายและกำกับดูแลของคณะทำงานชุดต่างๆ ของแต่ละศูนย์ โดยมุ่งเน้นให้ภายในศูนย์มีความสมบูรณ์ทั้งบุคลากร สถานที่ องค์กรความรู้ และตัวอย่างของกิจกรรมที่ราษฎรสามารถนำไปเป็นต้นแบบ หรือแบบอย่างในการพัฒนาในครอบครัว หรือชุมชนของตนเองได้

การดำเนินงานโครงการอันเนื่องมาจากพระราชดำริ
จังหวัดแม่ฮ่องสอน ทั้ง 3 ศูนย์

ศูนย์บริการและพัฒนา
ในพื้นที่จังหวัดแม่ฮ่องสอน

- 1 ศูนย์บริการและพัฒนาลุ่มน้ำปายตามพระราชดำริ
2. ศูนย์บริการและพัฒนาที่สูงปางตองตามพระราชดำริ
3. ศูนย์ศิลปาชีพจังหวัดแม่ฮ่องสอนในพระบรมราชูปถัมภ์



โครงการตามแผนพัฒนาจังหวัด ประจำปีงบประมาณ พ.ศ.2553

จังหวัดแม่ฮ่องสอน (โครงการเกี่ยวข้องกับพระราชดำริ)

ลำดับที่	โครงการ	งบประมาณ	หน่วยรับผิดชอบ
1	ศูนย์บริการและพัฒนาลุ่มน้ำปาย (ท่าโป่งแดง)ตามพระราชดำริ	27,380,000.00	1.ศูนย์วิจัยและพัฒนาการเกษตรแม่ฮ่องสอน 2.ศูนย์วิจัยข้าวแม่ฮ่องสอน 3.สถานีวิจัยทดสอบพันธุ์สัตว์แม่ฮ่องสอน 4.สถานีประมงน้ำจืด จ.แม่ฮ่องสอน 5.สำนักงานเกษตรจังหวัดแม่ฮ่องสอน 6.สถานีพัฒนาที่ดินจังหวัดแม่ฮ่องสอน 7. โครงการธนาคารฝิ่นอันเนื่องมาจากพระราชดำริ 8.สถานีควบคุมไฟฟ้าแม่ฮ่องสอน 9.ศูนย์ประสานงานโครงการพัฒนาตามพระราชดำริ 10.สำนักงานโยธาธิการและผังเมืองจังหวัดแม่ฮ่องสอน 11.สำนักงานโครงการชลประทานแม่ฮ่องสอน

2	ศูนย์ศิลปาชีพจังหวัดแม่ฮ่องสอนในพระบรมราชูปถัมภ์	2,650,000	พัฒนาชุมชนจังหวัดแม่ฮ่องสอน
3	โครงการปลูกป่า 3 อย่าง ประโยชน์ 4 อย่าง ตามแนวพระราชดำริในเขตพื้นที่จังหวัดแม่ฮ่องสอน	13,440,000	1.สำนักบริหารพื้นที่อนุรักษ์ที่ 16 (สาขาแม่สะเรียง) 2.สำนักจัดการทรัพยากรป่าไม้ที่ 1 (เชียงใหม่)
4	ก่อสร้างเขื่อนป้องกันตลิ่งน้ำพาย(ต่อนื่อง)บริเวณศูนย์บริการและพัฒนาลุ่มน้ำพาย ตามพระราชดำริ	6,000,000	โยธาธิการและผังเมืองจังหวัดแม่ฮ่องสอน
5	โครงการปลูกป่า และฟื้นฟูป่าเสื่อมโทรมและป่าต้นน้ำ	7,840,000	1.สำนักบริหารพื้นที่อนุรักษ์ที่ 16 (สาขาแม่สะเรียง) 2.หน่วยงานสังกัดกรมป่าไม้ในพื้นที่จังหวัดแม่ฮ่องสอน
รวมทั้งสิ้น		57,310,000	

โครงการตามแผนพัฒนาจังหวัด ประจำปีงบประมาณ พ.ศ. 2554
จังหวัดแม่ฮ่องสอน (โครงการเกี่ยวข้องกับพระราชดำริ)
ลำดับที่ 1

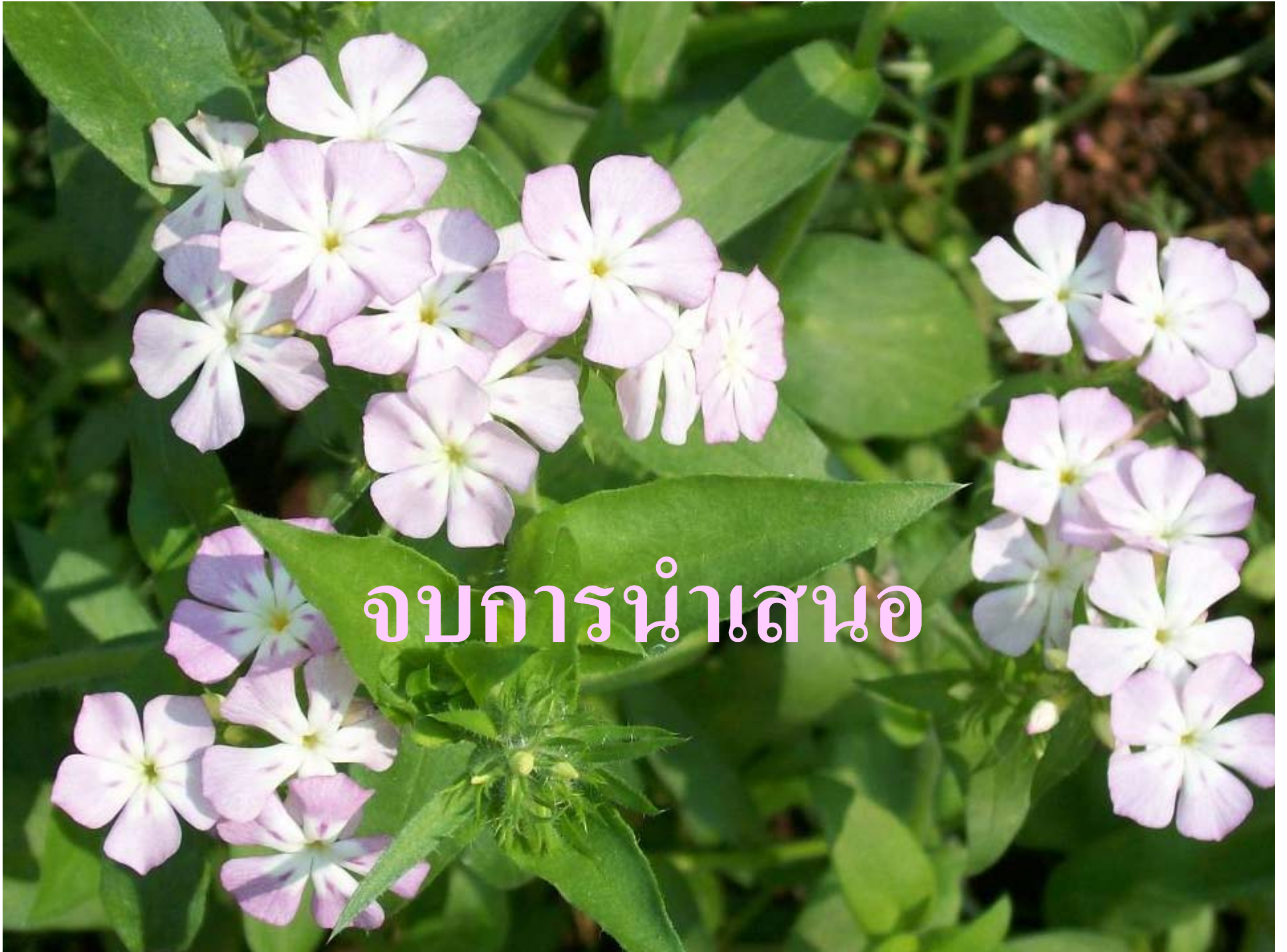
ลำดับ ที่	ชื่อโครงการ	งบประมาณ	หน่วยรับผิดชอบ
1	โครงการพัฒนาแหล่งท่องเที่ยวตามรอยพระบาท โครงการพัฒนาอันเนื่องมาจากพระราชดำริ ในพื้นที่ ศูนย์โครงการจัดหมู่บ้านรวมไทย ตามพระราชดำริ	5,834,000.00	สำนักงานโยธาธิการและ ผังเมืองจังหวัด แม่ฮ่องสอน
2	โครงการพัฒนาแหล่งท่องเที่ยวตามรอยพระบาท ระยะที่ 2	2,021,120.00	ศูนย์ส่งเสริมเกษตรที่สูง จังหวัดแม่ฮ่องสอน
3	โครงการก่อสร้างฝายชะลอความชุ่มชื้น เฉลิมพระเกียรติ ในพื้นที่โครงการตามพระราชดำริเพื่อขยายการ เรียนรู้	15,000,000.00	สำนักงานจังหวัด แม่ฮ่องสอนบูรณาการ ร่วมกับหน่วยงานที่ เกี่ยวข้อง

4	โครงการปลูกป่า 3 อย่าง ประโยชน์ 4 อย่าง ตามแนวพระราชดำรินในเขตพื้นที่จังหวัดแม่ฮ่องสอน (ต่อเนื่อง)	13,440,000.00	สำนักงานจังหวัด แม่ฮ่องสอนบูรณาการร่วมกับหน่วยงานที่เกี่ยวข้อง
5	โครงการส่งเสริมการเลี้ยงสัตว์ในพื้นที่โครงการโรงเรียนพระราชดำริ	2,231,000.00	สำนักงานปศุสัตว์จังหวัดแม่ฮ่องสอน
6	โครงการศูนย์บริการและพัฒนาลุ่มน้ำปาย (ทำโป่งแดง) ตามพระราชดำริ (ต่อเนื่อง)	11,700,000.00	ศูนย์วิจัยและพัฒนาการเกษตรแม่ฮ่องสอนบูรณาการร่วมกับหน่วยงานที่เกี่ยวข้อง
รวมทั้งสิ้น		50,226,120.00	

โครงการตามแผนพัฒนาจังหวัด ประจำปีงบประมาณ พ.ศ. 2554
จังหวัดแม่ฮ่องสอน (โครงการเกี่ยวข้องกับพระราชดำริ)
ลำดับที่ 2

ลำดับ ที่	ชื่อโครงการ	วงเงินปี 2554 (บาท)	หน่วยงานรับผิดชอบ
1	ส่งเสริมการผลิตเกษตรอินทรีย์ตามแนวทางเศรษฐกิจพอเพียง	5,000,000.00	สำนักงานเกษตรและสหกรณ์จังหวัดแม่ฮ่องสอน
2	ขยายผลศูนย์เรียนรู้เกิดพระเกียรติ (นาร่อง) โครงการอันเนื่องมาจากพระราชดำริเพื่อความมั่นคง	10,000,000.00	ที่ทำการปกครองจังหวัดแม่ฮ่องสอน
3	ส่งเสริมการเกษตรแบบวนเกษตรคนอยู่ร่วมกับป่าอย่างสมดุลเพื่อเสริมสร้างความมั่นคงแนวชายแดน	3,000,000.00	สำนักงานเกษตรและสหกรณ์จังหวัดแม่ฮ่องสอน

4	ธนาคารอาหารชุมชนเพื่อส่งเสริมการเรียนรู้สู่การขยายผลในพื้นที่โครงการพระราชดำริปางตอง 1	4,200,000.00	โครงการพระราชดำริปางตอง 1 (ห้วยมะเขือส้ม)
5	การพัฒนาศักยภาพสมาชิกกลุ่มอาชีพศิลปินอาชีพจังหวัดแม่ฮ่องสอน	2,650,000.00	สำนักงานพัฒนาชุมชนจังหวัดแม่ฮ่องสอน
6	ศูนย์บริการและพัฒนาที่สูงปางตองตามพระราชดำริจังหวัดแม่ฮ่องสอน	10,000,000.00	ศูนย์ส่งเสริมการเกษตรที่สูง จังหวัดแม่ฮ่องสอน
	รวมทั้งสิ้น	34,850,000.00	



จบการนำเสนอ